



# Freie und Hansestadt Hamburg Landschaftsprogramm

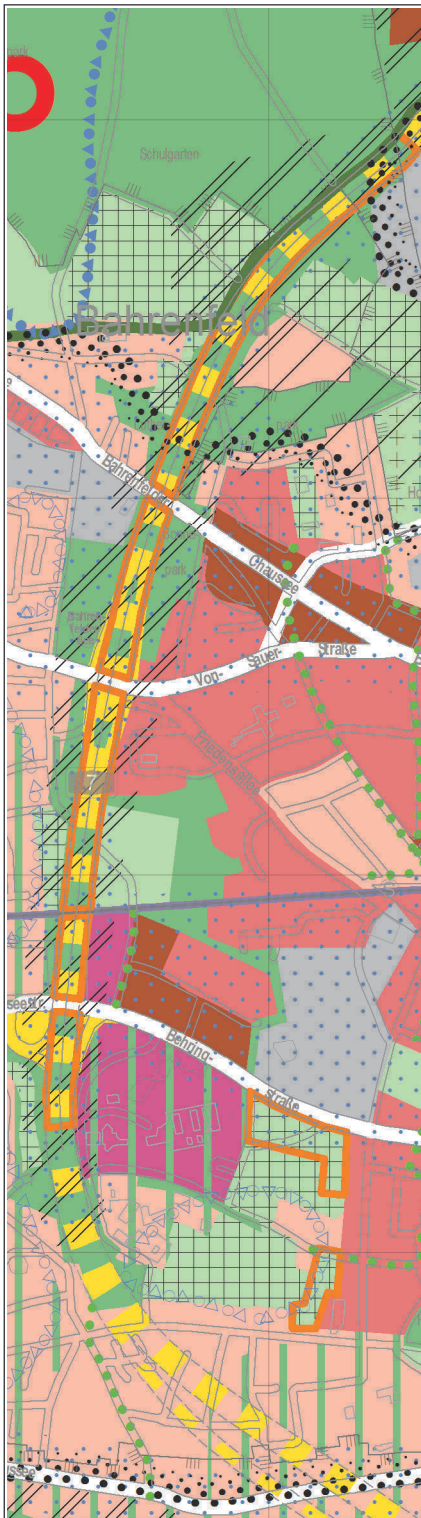
festgestellt:  
19.12.2018

## 12. Anpassung des Landschaftsprogramms gemäß Planfeststellung (LP 01/18)

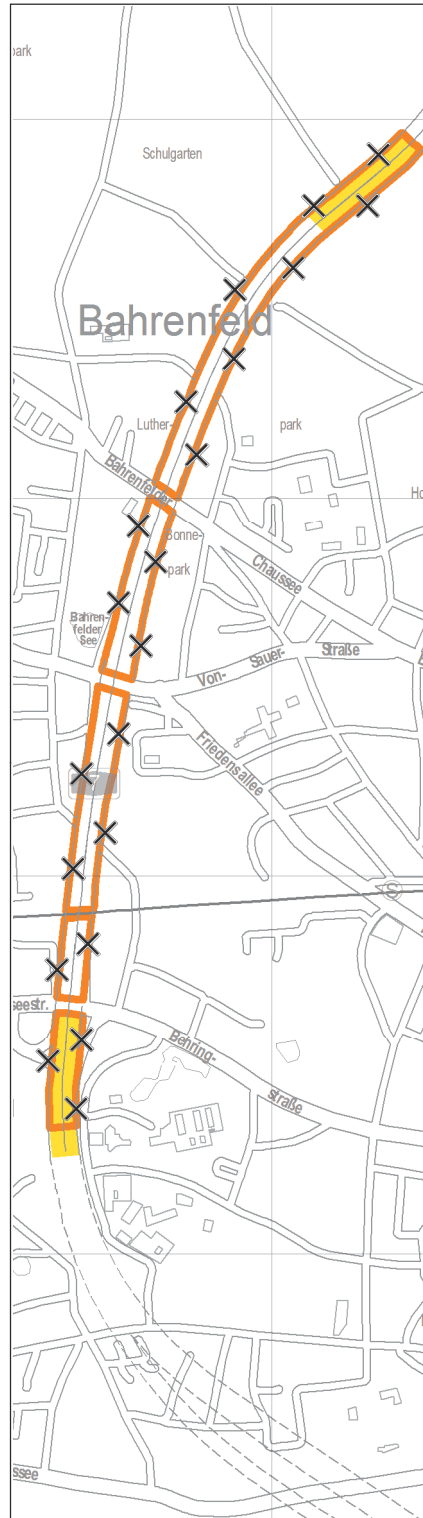
Erweiterung der BAB A7 mit Schallschutzdeckel und Grünflächen  
im Bauabschnitt Altona (Bahrenfeld, Groß Flottbek und Othmarschen)

M 1:20.000

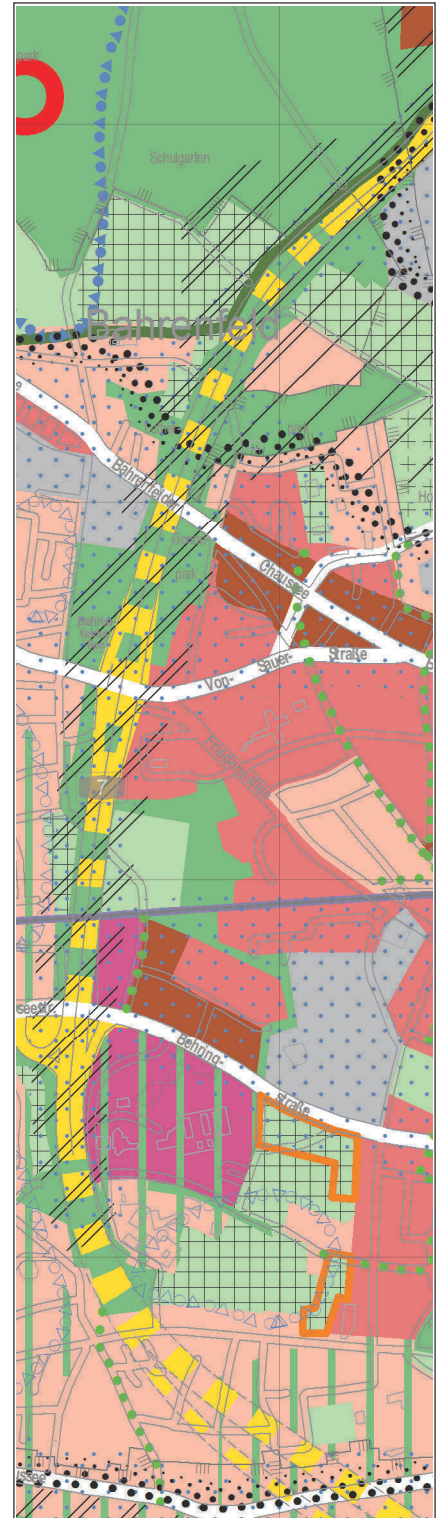
Aktuelles Landschaftsprogramm





Anpassung des Landschaftsprogramms



Angepasstes Landschaftsprogramm



-  Autobahn und autobahnähnliche Straße
-  Fläche mit Klärungsbedarf gegenüber dem Flächennutzungsplan entfällt

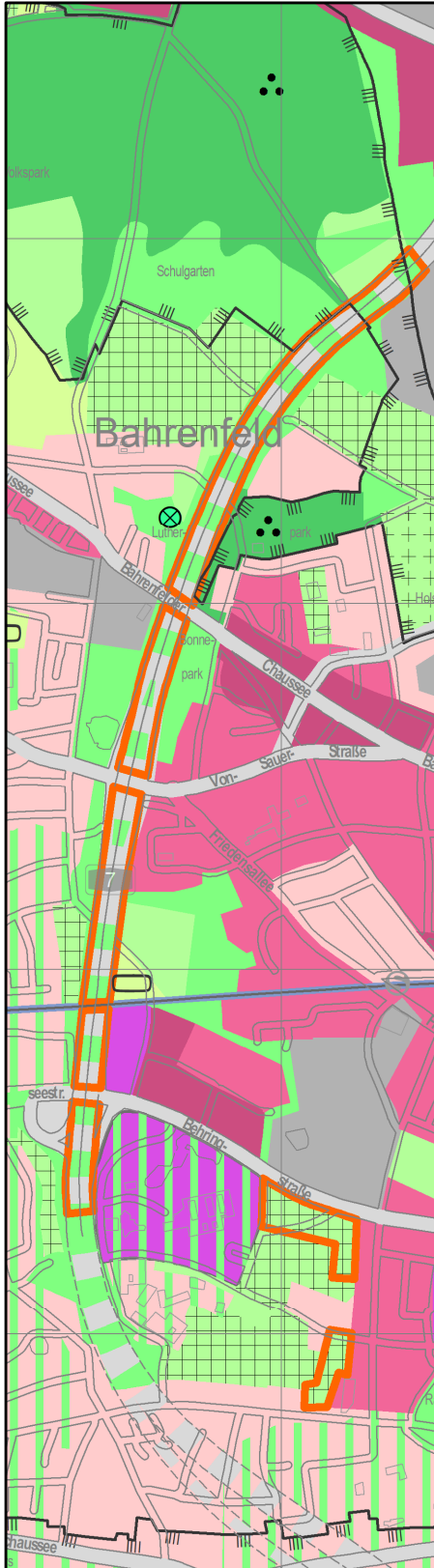


# Landschaftsprogramm Arten - und Biotopschutz

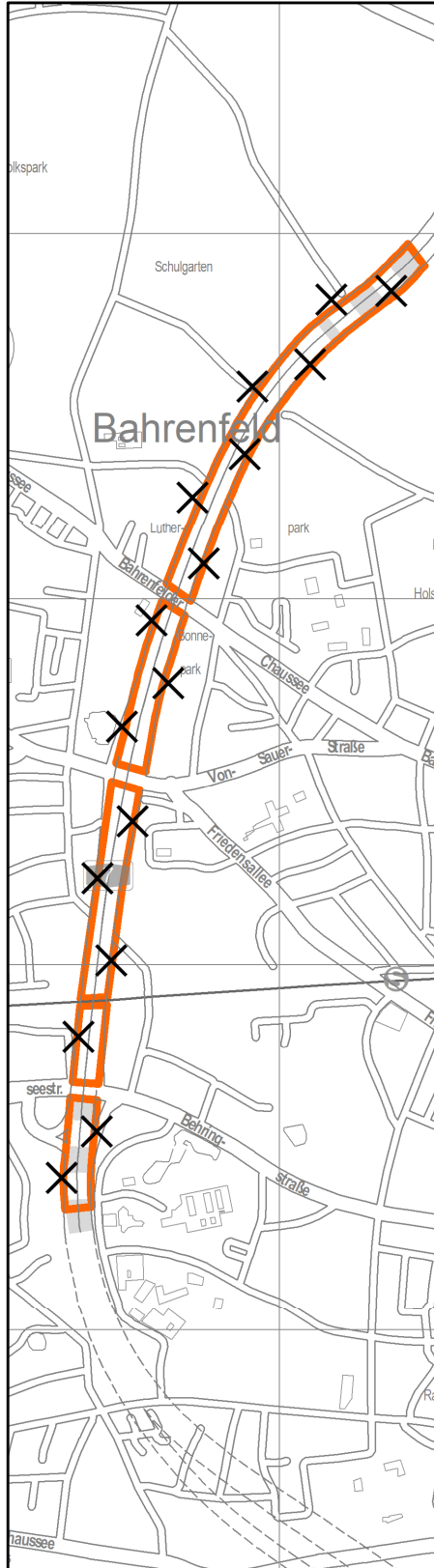
12. Anpassung des Landschaftsprogramms gemäß Planfeststellung (LP 01/18)  
Erweiterung der BAB A7 mit Schallschutzdeckel und Grünflächen im Bauabschnitt  
Altona (Bahrenfeld, Groß Flottbek und Othmarschen)

M. 1 : 20.000

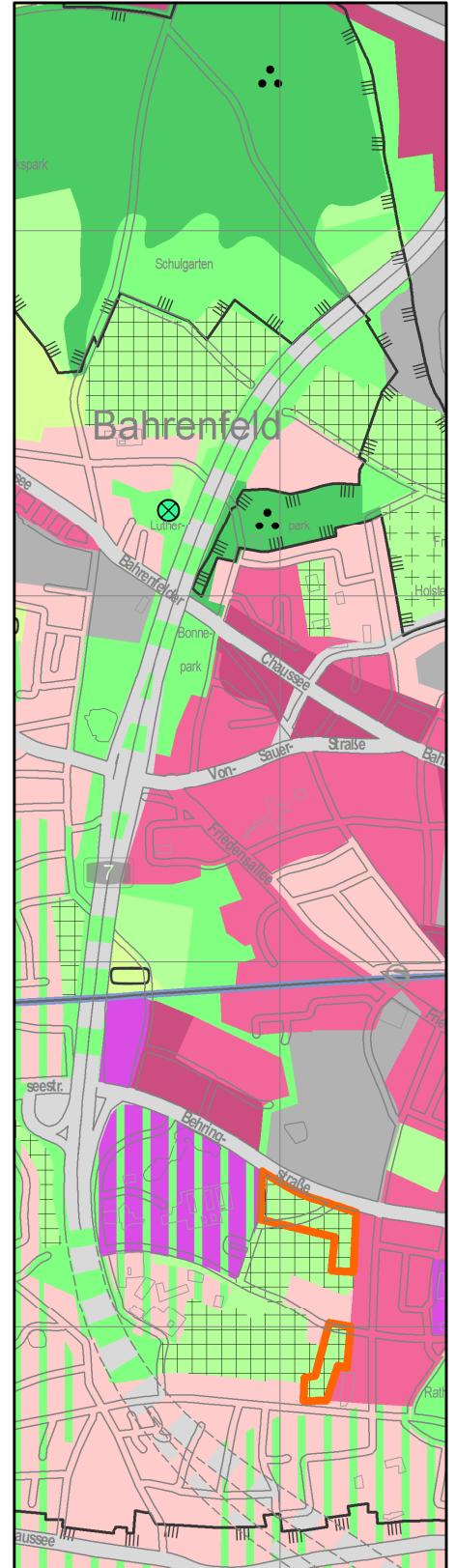
Arten- und Biotopschutz, AKTUELL

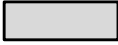



Arten- und Biotopschutz, ANPASSUNG



Arten- und Biotopschutz, ANGEPASST



-  Autobahnen u.ä. (14 b)
-  Klärungsbedarf entfällt