

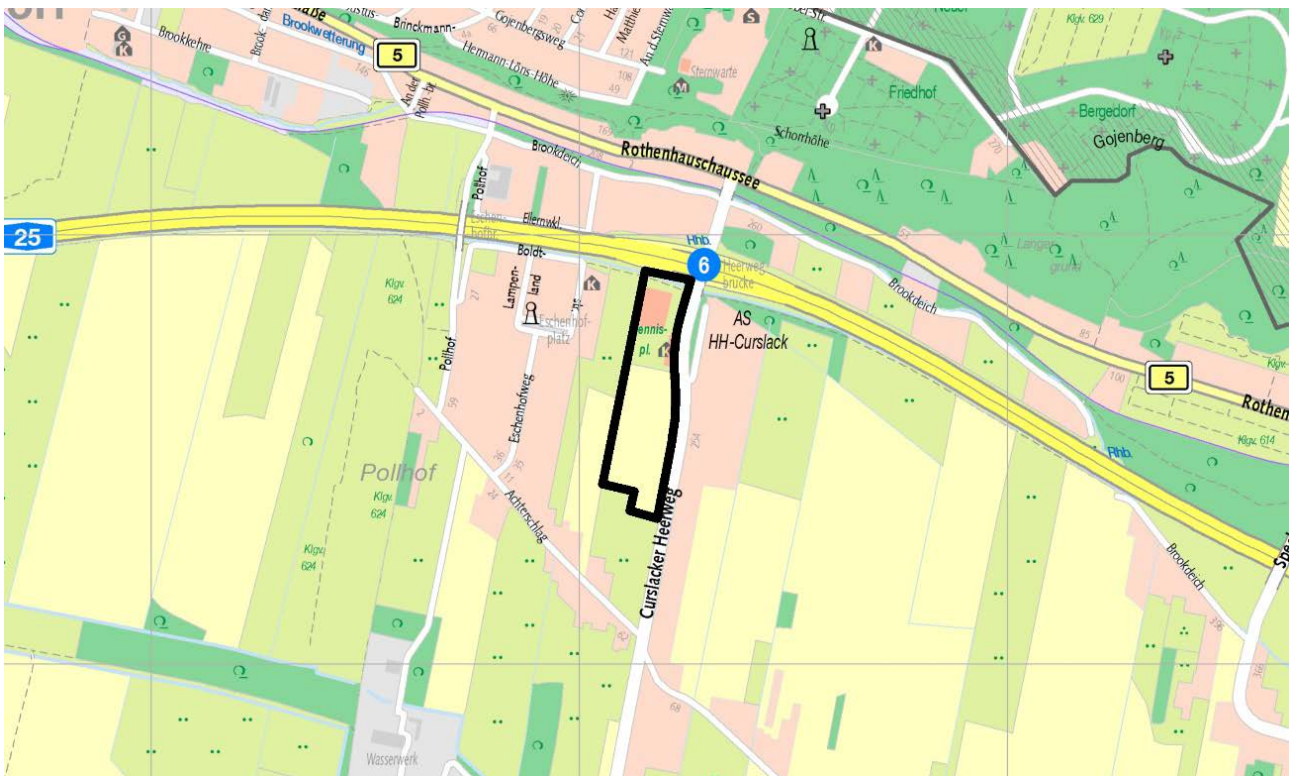


## Änderung des Landschaftsprogramms in Bergedorf (L11/16)

### Gewerbe westlich Curslacker Heerweg in Bergedorf

#### Grenze des Plangebietes

Der Änderungsbereich liegt im Bezirk Bergedorf im Stadtteil Bergedorf. Der Änderungsbereich liegt südlich der Bundesautobahn A25, westlich der Straße Curslacker Heerweg und reicht im Süden und Osten an die vorhandenen landwirtschaftlichen Flächen.



#### Zweck und Bedeutung der Planaufstellung

Mit der Änderung des Landschaftsprogramms (LaPro) werden auf der programmatischen Ebene der vorbereitenden Landschaftsplanung Voraussetzungen für die Entwicklung von Gewerbeflächen, vorrangig für die Ansiedlung von Vier- und Marschländer Handwerksbetrieben geschaffen.

#### Vorgesehener Planinhalt

Anstatt der bisherigen landwirtschaftlichen Darstellung im Landschaftsprogramm wird künftig ein Gewerbegebiet im ländlichen Raum dargestellt.

Das Plangebiet umfasst ca. 7,2 ha.

#### Parallele Änderungsverfahren

Die Änderung des Landschaftsprogramms erfolgt im Zusammenhang mit der Flächennutzungsplanänderung parallel zu dem Bezirksbebauungsplan Bergedorf 119/Curslack 21.