

Erhebungsbogen

B

Projekt	Kartierung Borghorst	Interne Nr.	70652
		DK5 DK5-GK	8622 8624
Handlungsbedarf	Nein	DK5 - Name	Voßmoor
Bearbeitung	BRA	Biotop-Nr. alt	69 83
Räumliche Abbildung	Fläche	Kartierung	14.07.2007
Anzahl Abschnitte	1	Fläche / Länge [m²/m]	6845,7728
		Breite (lineare Abb.) [m]	

Gesetzlicher Schutz	§ 30 (2) 3.4 Trockenrasen	Schutz nur teilweise	Ja
----------------------------	----------------------------------	-----------------------------	-----------

Gesamtbewertung	7	Besonders wertvoll
– Alter	7	Biotop hohen Alters, 100 bis 200 Jahre
– Belastungsgrad	7	Flächenhaft geringe oder Vorbelastung mit schwachem Einfluß
– Ökolog. Funktion	7	Sehr hohe Bedeutung in einem Biotopkomplex, für den lokalen Biotopverbund oder als Puffer
– Seltenheit	7	Seltener Biotoptyp, mit seltenen oder bedrohten Pflges., gesättigtes Artenspektrum, einige RL-Arten

Bestandsbeschreibung

Etwas heterogene, ehemals beweidete Fläche, im Norden z.T. etwas ruderaler geprägt mit Teilbereichen, die von Quecke und einigen Acker-Wildkräutern beherrscht werden. Im Süden zunehmend mager, offen, blütenreich, mit sandigem Untergrund, sehr insekten- und blütenreich mit größeren Aspekten von Echtem Labkraut und Teilaspekten auch von Heidenelke. In der etwas hügeligen Fläche mit einzelnen, verstreut gelegenen Gehölzen: Weißdorn, Holunder und etwas Besenginster. Der Bewuchs ist um 30 bis 40 cm hoch, teilweise locker und licht mit offenen Bodenbereichen, die vermutlich v.a. von der Wühl- und Fraßtätigkeit von Kaninchen geschaffen wurden. Im übrigen bestandsbildend mit Rotem Straußgras, Spitzblättrigem Wegerich und größeren Aspekten von Kleinem Sauerampfer sowie Ferkelkraut und Steinklee. Teilbereiche entsprechen geschützten Trockenrasen nach § 28 HmbNatSchG.

Vorkommen an Biotoptypen

1	TF	Typ	HF	F.Anteil
2	BTYP	Biotoptyp	- gesetzl. Grundl.	
3	Zusatz	Zusatz zum Biotoptypen		
4	LRT	Lebensraumtyp		
1	1		Ja	100 %
2	GMG	Glatthafer-Wiesen (2000)		
4	6510	Magere Flachland-Mähwiesen		

Räumliche Lage

Lagebeschreibung	Nordwesten des Untersuchungsgebietes		
Nachbarnutzung/en	Grünland, Brachen, Gehölze		
Rechtswert (X)	587166	Hochwert (Y)	5922227
Bezirk	Bergedorf	Naturraum	Escheburger Randmoorgebiet (673.12)
Stadtteil (OT-Nr.)	Altengamme (605)	Gemarkung	Altengamme (602)
Digitaler Grünplan	<input type="checkbox"/> Hafengesamtgebiet	<input type="checkbox"/> Ramsargebiet	<input type="checkbox"/> EG-Vogelschutzgeb.
Ausgleichsflächen	<input checked="" type="checkbox"/> Biosphärenreservat	<input type="checkbox"/> Nationalpark	
NSG / ND / LSG	NSG Borghorster Elblandchaft [HH-606 / Anteil: 100%]		
FFH-GEBIET	Borghorster Elblandchaft [DE 2527-303 / Anteil: 100%]		
Wasserschutzgebiet			

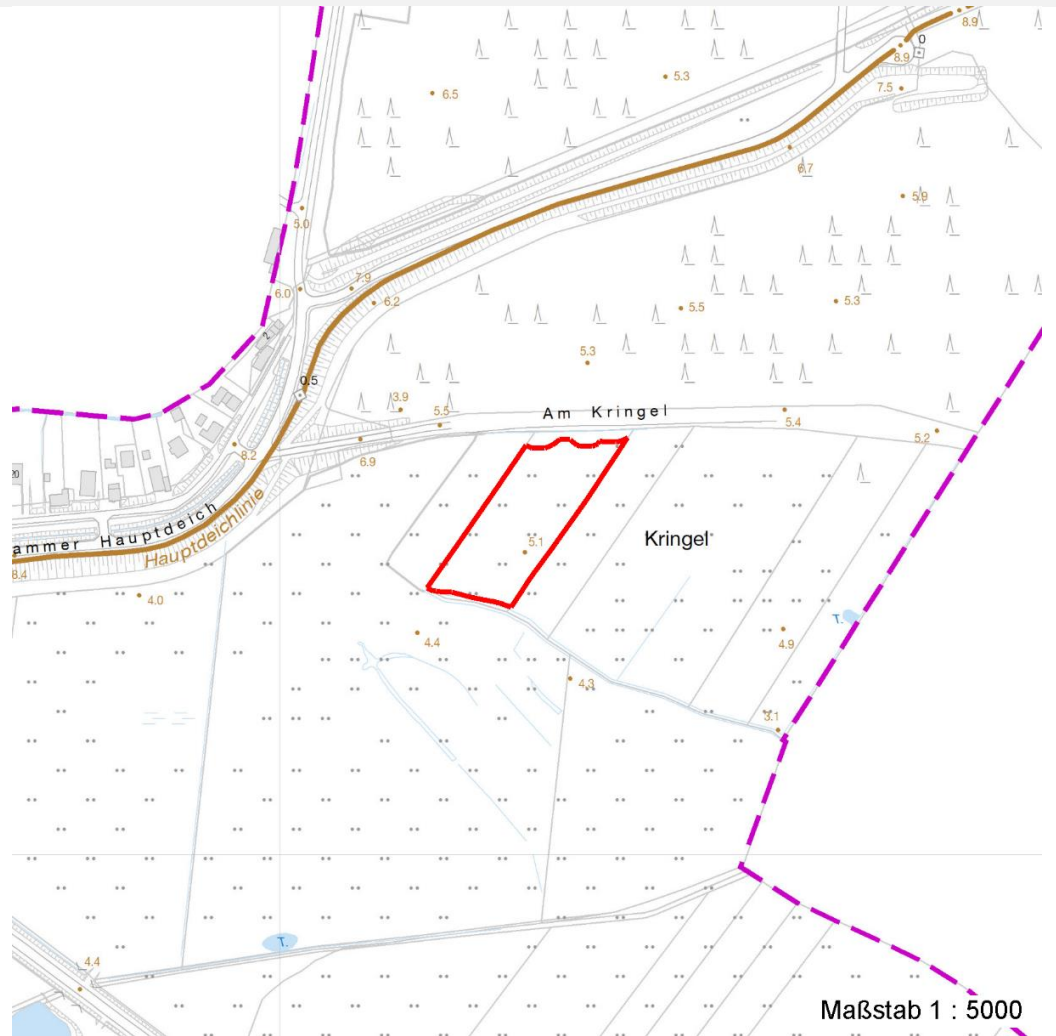
Erhebungsbogen

B

Projekt	Kartierung Borghorst	Interne Nr.	70652
		DK5 DK5-GK	8622 8624
		DK5 - Name	Voßmoor
Handlungsbedarf	Nein	Biotop-Nr. alt	69 83
Bearbeitung	BRA	Kartierung	14.07.2007
Räumliche Abbildung	Fläche	Fläche / Länge [m²/m]	6845,7728
Anzahl Abschnitte	1	Breite (lineare Abb.) [m]	

Räumliche Lage

Karte



Weitere Erhebungsbögen

Interne Nr.	Interne Nr. Zuordnung	DK5	Biotop-Nr.	Kartierung	Zuordnung	DK5 (GK)	Biotop-Nr. (alt)
70652	82877	8622	69	03.06.2012	K	8624	83

Zuordnung: N = nachfolgende Kartierung, K = weitere Kartierungen (zeitlich vorher oder nachher)

Weitere Angaben

Merkmal	Wert
Auswertung	
Gefährdung / Einflüsse	Leichte Ruderalisierung durch frühere Intensivweide
Wertgesichtspunkte	Artenreich (Sehr blüten- und artenreich; Vorkommen gefährdeter Arten)
	Entwicklungspotenzial
	Vorkommen seltener Pflanzen
	Ökologisch positive Entwicklungstendenz
	Alter, gut entwickelter Biotop

Erhebungsbogen

B

Projekt	Kartierung Borghorst	Interne Nr.	70652
		DK5 DK5-GK	8622 8624
Handlungsbedarf	Nein	DK5 - Name	Voßmoor
Bearbeitung	BRA	Biotop-Nr. alt	69 83
Räumliche Abbildung	Fläche	Kartierung	14.07.2007
Anzahl Abschnitte	1	Fläche / Länge [m²/m]	6845,7728
		Breite (lineare Abb.) [m]	

Weitere Angaben

Merkmal	Wert
zoologisch bedeutsame Strukturen	Ameisenhaufen Spontane Vegetation jeder Form Blütenreiche Fluren
Bedeutung für Tiergruppe	Insekten, allgemein Reptilien
Maßnahmen	Nutzung fortsetzen, später Mahd extensivieren wg. magerem Standort.

Teilflächenbeschreibung

Teilflächentyp		Teilflächen-Nr.	1
Biototyp	Glatthafer-Wiesen (2000)	Biototyp	GMG
- Zusatz		- gesetzl. Grundl.	
FFH-LRT	Magere Flachland-Mähwiesen	FFH-LRT	6510
Beschreibung		Entw.potential LRT	
Aufnahme		Hauptfläche	Ja
		Flächenanteil	100 %
		FFH-Unters.Fläche	Nein
		Saatgutfläche	Nein

Weitere Angaben

Merkmal	Wert
Boden	
Feuchte	4 - mäßig trocken und wechsell trocken
Reaktion	5 - mäßig sauer
Stickstoffgehalt	4 - mäßig bis stickstoffarm
Standort, Relief	
Belichtung	7 - halbsonnig
Veg. - Deckg./Ant.	
1. Krautschicht	10 %
2. Krautschicht	70 %
Mooschicht	30 %
Veg. - Höhe	
1. Krautschicht	0.40 m
2. Krautschicht	0.10 m
Veg. - Zeigerwerte	
Mahdverträglichkeit	6 - mäßig bis gut schnittverträglich (erster Schnitt nicht vor Mitte Juni)
Futterwert	4 - mäßige Futterqualität
Anz. Giftpflanzen	4
Anz. Wechselfeuchtezeiger	5
Anz. Überschwemmungsz.	0
Veg. - Soziologie	
BfN Schlüssel	17 - Chenopodieta (Ruderalges. u. verwandte Acker- und Gartenunkraut-Ges.) 30.0.02.01 - Arrhenatherion elatioris (Glatthaferwiesen) 32 - Sedo-Sclerantheta (Lockere Sand- und Felsrasen)

Erhebungsbogen

B

Projekt	Kartierung Borghorst	Interne Nr.	70652
		DK5 DK5-GK	8622 8624
Handlungsbedarf	Nein	DK5 - Name	Voßmoor
Bearbeitung	BRA	Biotop-Nr. alt	69 83
Räumliche Abbildung	Fläche	Kartierung	14.07.2007
Anzahl Abschnitte	1	Fläche / Länge [m²/m]	6845,7728
		Breite (lineare Abb.) [m]	

FFH-Bewertungen (HH)

Lebensraumtyp / Parameter	Wertstufe A	Wertstufe B	Wertstufe C	Wert / Begründung	Z
6510-1 (HH) Magere Flachland-Mähwiesen, Glatthaferwiesen					B
Habitatstrukturen					B
Wuchsformen;	günstig	mittel	ungünstig		B
Untergräser; geschätzter Anteil	mittel	hoch	gering		B
Mittelgräser; geschätzter Anteil	mittel	mittel	gering		B
Obergräser; geschätzter Anteil	mittel	mittel	dominant		B
niedrigwüchsige Kräuter; Deckung %	> 30%	15-30%	< 15%		A
Beweidungszeiger; Deckung %	< 5%	5-20%	> 20%		A
Bestandsstruktur;	günstig	mittel	ungünstig		B
Dichte der Streuauflage;	keine	gering	hoch		B
Best.dichte vor 1. Mahd;	gering	mittel	hoch		A
dom. Einart-Bestände;	keine	gering	hoch		B
Mikrorelief;	günstig	mittel	ungünstig		B
Ameisen- / Nagerbauten; Bauten von Nagetieren, Ameisenhaufen, bewegtes Kleinrelief	hoch	mittel	gering		B
Beeinträchtigungen					A
Störungen des Standortes;	günstig	mittel	ungünstig		A
Nutzung;	optim.	suboptimal	schädlich		A
angrenz. Nutzung;	optim.	suboptimal	schädlich		A
Abstand zu Emittenten;	groß	gering	kein		A
Untypische Vegetationsaspekte;	günstig	mittel	ungünstig		A
Gehölze; Deckungsgrad in % oder geschätzter Anteil: dominant, hoch, mittel, gering, keine: nicht vertreten	< 10%	10-30%	> 30%		A
Nitrophyten; Deckung %	< 5%	5-25%	> 25%		A
Arten Wirtschaftsgrünl.; Deckungsgrad in % oder geschätzter Anteil: dominant, hoch, mittel, gering, keine: nicht vertreten	< 10%	10-50%	> 50%		B
Neophyten; Deckungsgrad in % oder geschätzter Anteil: dominant, hoch, mittel, gering, keine: nicht vertreten	keine	wenig	zahlreich		A
Nutzungen;	günstig	mittel	ungünstig		A
Trittschäden;	keine	gering	stark		A
Müllablagerungen;	keine	gering	stark		A
hörbarer, dauerh. Lärm;	kein	deutl.	stark		A
Arteninventar					B

FFH-Bewertungen (BFN)

1	Lebensraumtyp			
3	Arteninventar , Gesamtbewertung, 1..n - Parameter mit Kriterien A/B/C			
4	Habitatstruktur , Gesamtbewertung, 1..n - Parameter mit Kriterien A/B/C			
5	Beeinträchtigungen , Gesamtbewertung, 1..n - Parameter mit Kriterien A/B/C			
	Zustandsbewertung: AZ – Vorgabewert , Z – von AZ abweichend festgelegte Zustandsbewertung	Wert	AZ	Z
1	6510 (BFN) Magere Flachland-Mähwiesen		B	

Projekt	Kartierung Borghorst	Interne Nr.	70652
		DK5 DK5-GK	8622 8624
Handlungsbedarf	Nein	DK5 - Name	Voßmoor
Bearbeitung	BRA	Biotop-Nr. alt	69 83
Räumliche Abbildung	Fläche	Kartierung	14.07.2007
Anzahl Abschnitte	1	Fläche / Länge [m²/m]	6845,7728
		Breite (lineare Abb.) [m]	

FFH-Bewertungen (BFN)

		Wert	AZ	Z
1	Lebensraumtyp			
3	Arteninventar , Gesamtbewertung, 1..n - Parameter mit Kriterien A/B/C			
4	Habitatstruktur , Gesamtbewertung, 1..n - Parameter mit Kriterien A/B/C			
5	Beeinträchtigungen , Gesamtbewertung, 1..n - Parameter mit Kriterien A/B/C			
	Zustandsbewertung: AZ – Vorgabewert , Z – von AZ abweichend festgelegte Zustandsbewertung			
3	Arteninventar		B	
3.2	Arteninventar Zahl LRT-typischer Arten A: 30 > Arten, Vorkommen von Arten der Roten Liste B: 15-30 Arten C: < 15 Arten		B	
3.2	Magerkeitszeiger A: >= 5 % Deckung B: >= 10 Individuen pro 1000 qm aber < 5 % Deckung C: < 10 Individuen pro 1000 qm		A	
4	Habitatstrukturen		B	
4.2	Struktur (Bewertung als Expertenvotum) A: Wiesennarbe gleichmäßig aus Ober-, Mittel- und Untergräsern aufgebaut B: Obergräser zunehmend, Mittel- und Untergräser weiterhin stark vertreten C: durch Dominanz weniger Arten monoton bzw. faziell strukturiert		A	
4.2	Gesamtdeckung Kräuter (%) auf basenreichen Standorten A: > 40 % B: 30 - 40 % C: < 30 %		C	
4.2	Gesamtdeckungsgrad der Kräuter (%) A: > 30 % B: 15-30 % C: < 15 % (auch höher bei einartigen Krautfazies)		A	
5	Beeinträchtigungen		A	
5.2	Deckungsgrad Verbuschung bzw. gepflanzte Gehölze (%) A: < 5 % B: 5 - 10 % C: > 10 % Aufforstung bzw. angepflanzte Gehölze (betroffener Flächenanteil in %) Bezugsraum: Erstabgrenzung des Vorkommens A: 0 B: <= 5 % (Einzelgehölze) C: > 5 %		A	
5.2	Deckungsgrad Störzeiger (%) (z. B. Eutrophierungs-, Brache- u. Beweidungszeiger, Neophyten; Arten nennen, Deckung in % angeben) A: < 5 % B: 5 - 10 % C: > 10 % direkte Schädigung der Vegetation (z. B. durch Tritt) (gutachterlich mit Begründung: Angabe zur Ursache der Schädigung und dem betroffenen Flächenanteil in %) A: nicht erkennbar bzw. max. punktuell ohne Schädigung des LRT-Vorkommens B: Beeinträchtigungen deutlich erkennbar C: erhebliche Beeinträchtigungen erkennbar, Bestand dadurch degeneriert		A	

Erhebungsbogen

B

Projekt	Kartierung Borghorst	Interne Nr.	70652
		DK5 DK5-GK	8622 8624
Handlungsbedarf	Nein	DK5 - Name	Voßmoor
Bearbeitung	BRA	Biotop-Nr. alt	69 83
Räumliche Abbildung	Fläche	Kartierung	14.07.2007
Anzahl Abschnitte	1	Fläche / Länge [m²/m]	6845,7728
		Breite (lineare Abb.) [m]	

Zeigerwerte der Pflanzenartenliste (Auswertung)

Standort	Belichtung	halbsonnig	7,3
Boden	Feuchte	mäßig trocken und wechsell trocken	4,1
	Stickstoff (N)	mäßig bis stickstoffarm	4
	Reaktion	mäßig sauer	4,6
Vegetation	Mahdverträglichkeit	mäßig bis gut schnittverträglich (erster Schnitt nicht vor Mitte Juni)	5,8
Zeigerwerte	Futterwert	mäßige Futterqualität	3,6
	Wechselfeuchteanzeiger		6
	Giftpflanzen		4
	Überschw.anzeiger		0

Pflanzenartenliste

Gruppe / Pflanzenart	MS	M	W	Vs	St	PA	Ph	Sz	VS	V	G	cf	§	Rote Liste			
														HH	ND	SH	D
Tracheobionta (Gefäßpflanzen)																	
Achillea millefolium (Gewöhnliche Schafgarbe)	1	2a		-													
Agrostis capillaris (Rotes Straußgras)	1	2b		-													
Airca caryophylla (Nelken-Haferschmiele)	1	1		-									2		3 V		
Alopecurus pratensis (Wiesen-Fuchsschwanz)	1	r		-													
Arenaria serpyllifolia (Quendelblättriges Sandkraut)	1	+		-													
Bromus hordeaceus (Weiche Tresse)	1	1		-													
Calamagrostis epigejos (Land-Reitgras)	1	+		-													
Capsella bursa-pastoris (Gewöhnliches Hirtentäschel)	1	r		-													
Carex hirta (Behaarte Segge)	1	r		-													
Cerastium arvense (Acker-Hornkraut)	1	r		-									3		V		
Cerastium holosteoides (Gewöhnliches Hornkraut)	1	r		-													
Cerastium semidecandrum (Fünfmänniges Hornkraut)	1	r		-													
Chenopodium album (Weißer Gänsefuß)	1	r		-													
Cirsium arvense (Acker-Kratzdistel)	1	r		-													
Cirsium palustre (Sumpf-Kratzdistel)	1	r		-													
Convolvulus arvensis (Acker-Winde)	1	r		-													
Crataegus monogyna (Eingrifflicher Weißdorn)	1	r		-													
Cytisus scoparius (Besenginster)	1	r		-													
Dactylis glomerata (Wiesen-Knäuelgras)	1	r		-													
Dianthus deltoides (Heide-Nelke)	1	+		-									b	1	3 2 V		
Echinochloa crus-galli (Gewöhnliche Hühnerhirse)	1	r		-													
Elymus repens (Gewöhnliche Quecke)	1	1		-													
Erigeron canadensis (Kanadisches Berufkraut)	1	+		-													
Erodium cicutarium (Gewöhnlicher Reiherschnabel)	1	+		-													
Eryngium campestre (Feld-Mannstreu)	1	r		-									b	2	3 1 V		
Euphorbia esula (Esels-Wolfsmilch)	1	r		-										3	3		
Galinsoga parviflora (Kleinblütiges Franzosenkraut)	1	r		-													
Galium verum (Echtes Labkraut)	1	1		-										3			
Geranium molle (Weicher Storchschnabel)	1	+		-													
Hieracium pilosella (Kleines Habichtskraut)	1	r		-													

Erhebungsbogen

B

Projekt	Kartierung Borghorst	Interne Nr.	70652
		DK5 DK5-GK	8622 8624
Handlungsbedarf	Nein	DK5 - Name	Voßmoor
Bearbeitung	BRA	Biotop-Nr. alt	69 83
Räumliche Abbildung	Fläche	Kartierung	14.07.2007
Anzahl Abschnitte	1	Fläche / Länge [m²/m]	6845,7728
		Breite (lineare Abb.) [m]	

Pflanzenartenliste

Gruppe / Pflanzenart	MS	M	W	Vs	St	PA	Ph	Sz	VS	V	G	cf	§	Rote Liste				
														HH	ND	SH	D	
Holcus lanatus (Wolliges Honiggras)	1	r		-														
Hypericum perforatum (Echtes Johanniskraut)	1	1		-														
Hypochaeris radicata (Gewöhnliches Ferkelkraut)	1	1		-														
Lolium perenne (Ausdauerndes Weidelgras)	1	1		-														
Lotus corniculatus (Gewöhnlicher Hornklee)	1	1		-													V	
Ornithopus perpusillus (Kleiner Vogelfuß)	1	+		-													V	
Plantago lanceolata (Spitz-Wegerich)	1	2a		-														
Plantago major major (Großer Wegerich)	1	r		-														
Polygonum aviculare (Vogel-Knöterich)	1	r		-														
Populus tremula (Zitter-Pappel)	1	r		-														
Prunus serotina (Späte Traubenkirsche)	1	r		-														
Quercus robur (Stiel-Eiche)	1	r		-														
Ranunculus bulbosus (Knolliger Hahnenfuß)	1	+		-										2			V	
Rumex acetosella (Kleiner Sauerampfer)	1	2a		-														
Rumex thyrsiflorus (Straußblütiger Ampfer)	1	+		-														
Sambucus nigra (Schwarzer Holunder)	1	r		-														
Senecio jacobaea (Jakobs-Greiskraut)	1	+		-														
Senecio vulgaris (Gewöhnliches Greiskraut)	1	r		-														
Sisymbrium officinale (Weg-Rauke)	1	r		-														
Spergula morisonii (Frühlings-Spörgel)	1	r		-										2		3	V	
Tanacetum vulgare (Rainfarn)	1	r		-														
Taraxacum spec. (Löwenzahn)	1	r		-														
Thlaspi arvense (Acker-Hellerkraut)	1	r		-														
Trifolium arvense (Hasen-Klee)	1	1		-														
Trifolium dubium (Kleiner Klee)	1	+		-														
Trifolium pratense (Rot-Klee)	1	r		-														
Trifolium repens (Weiß-Klee)	1	r		-														
Veronica maritima (Langblättriger Ehrenpreis)	1	r		-										b	1	3	2	V
Vicia angustifolia (Schmalblättrige Wicke)	1	r		-														
Vicia tetrasperma (Viersamige Wicke)	1	r		-														
Viola arvensis (Acker-Stiefmütterchen)	1	r		-														
Anzahl Rote Liste Arten														9	3	10	5	
Anzahl Arten														61				

MS: Mengensystem; M: Mengenangabe, W: Bewertung der Art (FFH-Monitoring), Vs: Vegetationsschicht, St: Status, PA: Autor Phänologie; Ph: Phänologie, Sz: Soziabilität, VS: Vitalitätssystem; V: Vitalität, G: Geschlecht, cf: unsichere Bestimmung, §: Schutz nach BNatSchG, HH: Rote Liste Hamburg, Nds: Rote Liste Niedersachsen, SH: Rote Liste Schleswig-Holstein, D: Rote Liste Deutschland