

Erhebungsbogen

B

Projekt	Biotopkartierung Hamburg		Interne Nr.	70612	
			DK5 DK5-GK	8622	8624
Handlungsbedarf	Nein		DK5 - Name	Voßmoor	
Bearbeitung	BRA	Kopie	Biotop-Nr. alt	62	75
Räumliche Abbildung	Fläche		Kartierung	27.09.2006	
Anzahl Abschnitte	1		Fläche / Länge [m²/m]	43949,6353	
			Breite (lineare Abb.) [m]		

Gesetzlicher Schutz	_ kein gesetzl. Schutz kein gesetzlich geschütztes Biotop		Schutz nur teilweise	Nein
----------------------------	---	--	-----------------------------	-------------

Gesamtbewertung	6	Wertvoll
- Alter	6	Biotop mittleren Alters, 50 bis 100 Jahre
- Belastungsgrad	5	Flächenhaft mittlere oder örtlich starke Belastung
- Ökolog. Funktion	6	Hohe Bedeutung in einem Biotopkomplex, für den lokalen Biotopverbund oder als Puffer
- Seltenheit	6	Seltener Biotoptyp, ohne seltene oder bedrohte Pflges., ungesättigtes Artenspektrum, reliktsche RL-Arten

Bestandsbeschreibung

Von Rindern beweidete, feuchte bis frische, relativ grundwassernahe Grünlandfläche, dominiert von Süßgräsern wie Gewöhnliches Rispengras und Englisches Raygras. Das Beet-Grabenrelief ist relativ flach. Die Gräben sind im Süden und Osten stark verlandet, führen bis ca. 60cm unter Flur kein Wasser und werden auf bis zu 10m Breite (im Osten) von beweideten Flutrasen eingenommen. In den Randbereichen kommen auf 2-3m Breite gehäuft Niedermoorarten vor. Der Randbereich der Gräben ist z. T. von Aushubmaterial überprägt und stark ruderalisiert.

Vorkommen an Biotoptypen

1	TF	Typ	HF	F.Anteil
2	BTYP	Biotoptyp		- gesetzl. Grundl.
3	Zusatz	Zusatz zum Biotoptypen		
4	LRT	Lebensraumtyp		
1	1		Ja	70 %
2	GMW	Artenreiche Weide frischer bis mittlerer Standorte (2000)		
1	2			20 %
2	GFF	Flutrasen (2000)		
1	3			10 %
2	FGV	Stark verlandeter, austrocknender Graben (2000)		
3	gz	Flutrasen-Typ (gz)		

Räumliche Lage

Lagebeschreibung	Zwischen Horster Damm und Wasserwerk			
Nachbarnutzung/en	Grünland, Gräben Garten			
Rechtswert (X)	586010	Hochwert (Y)	5922567	
Bezirk	Bergedorf	Naturraum	Vier- und Marschlande (673.10)	
Stadtteil (OT-Nr.)	Altengamme (605)	Gemarkung	Altengamme (602)	
Digitaler Grünplan	<input type="checkbox"/> Hafengesamtgebiet	<input type="checkbox"/> Ramsargebiet	<input type="checkbox"/> EG-Vogelschutzgeb.	<input type="checkbox"/>
Ausgleichsflächen	<input type="checkbox"/> Biosphärenreservat	<input type="checkbox"/> Nationalpark	<input type="checkbox"/>	
NSG / ND / LSG				
FFH-GEBIET				
Wasserschutzgebiet	Curslack/Altengamme [3 / Anteil: 100%]			

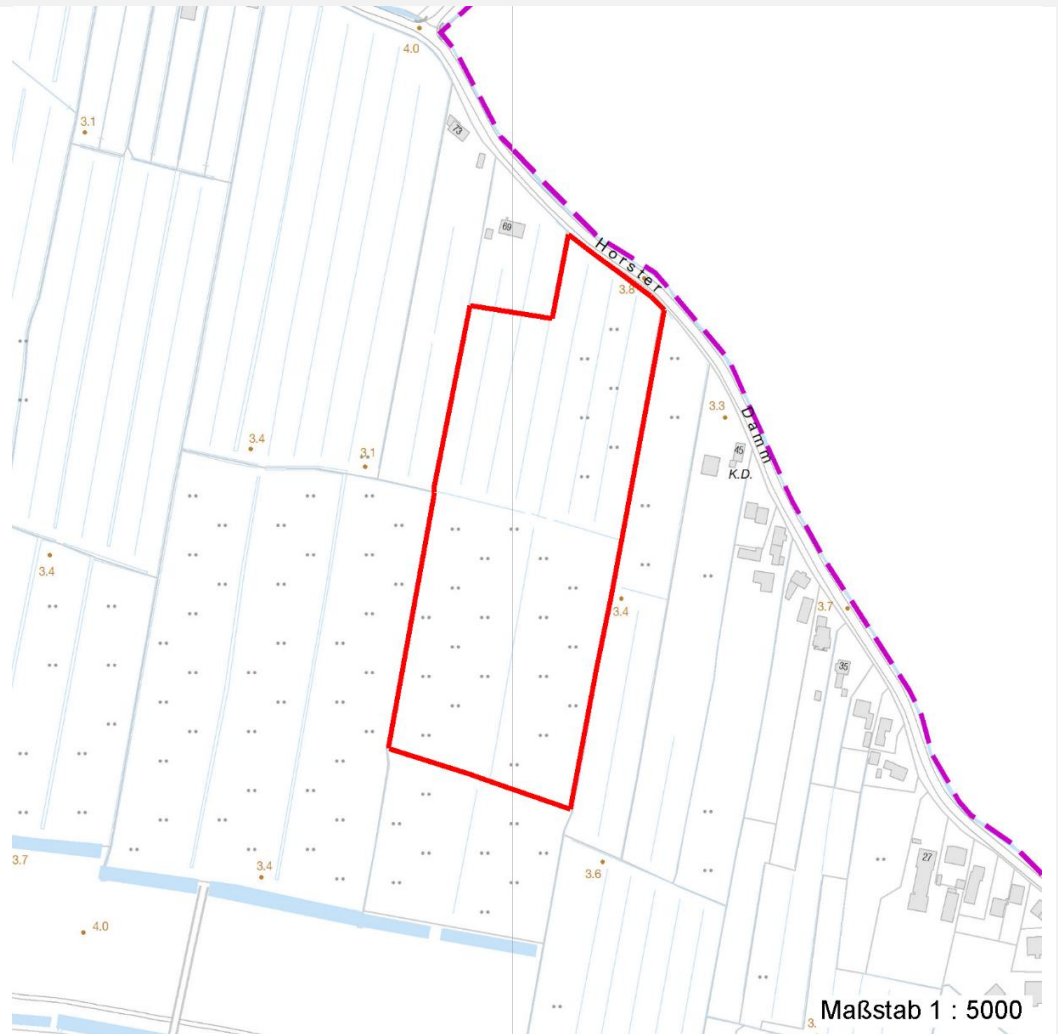
Erhebungsbogen

B

Projekt	Biotopkartierung Hamburg	Interne Nr.	70612
		DK5 DK5-GK	8622 8624
Handlungsbedarf	Nein	DK5 - Name	Voßmoor
Bearbeitung	BRA	Biotop-Nr. alt	62 75
Räumliche Abbildung	Fläche	Kartierung	27.09.2006
Anzahl Abschnitte	1	Fläche / Länge [m²/m]	43949,6353
		Breite (lineare Abb.) [m]	

Räumliche Lage

Karte



Weitere Erhebungsbögen

Interne Nr.	Interne Nr. Zuordnung	DK5	Biotop-Nr.	Kartierung	Zuordnung	DK5 (GK)	Biotop-Nr. (alt)
70612	82869	8622	62	13.09.2012	K	8624	75

Zuordnung: N = nachfolgende Kartierung, K = weitere Kartierungen (zeitlich vorher oder nachher)

Foto

Interne Nr.	Index	Dateiname	Aufnahmerichtung
15254	0	8622_62_270906_1.JPG	
15255	0	8622_62_270906_2.JPG	

Weitere Angaben

Merkmal	Wert
Auswertung	

Erhebungsbogen

B

Projekt	Biotopkartierung Hamburg	Interne Nr.	70612
		DK5 DK5-GK	8622 8624
Handlungsbedarf	Nein	DK5 - Name	Voßmoor
Bearbeitung	BRA	Biotop-Nr. alt	62 75
Räumliche Abbildung	Fläche	Kartierung	27.09.2006
Anzahl Abschnitte	1	Fläche / Länge [m²/m]	43949,6353
		Breite (lineare Abb.) [m]	

Weitere Angaben

Merkmal	Wert
Gefährdung / Einflüsse	Entwässerung: Die Beetgräben liegen trocken obwohl die Randgräben sehr viel höher angestaut sind., leichte Verunkrautung: Die Flächen scheinen leicht unternutzt
Wertgesichtspunkte	Wertvolles Artenpotential entlang der Randgräben; entwicklungsfähige Feuchtgrünlandfläche
Maßnahmen	Vernässen: Auch die Beetgräben sollten Wasser führen; Nutzung leicht intensivieren: Mahd vor dem ersten Auftrieb; Randgräben extensiv und abschnittsweise unterhalten.

Foto

Fotodatei 8622_62_270906_1.JPG
Bildbeschreibung
Aufnahmerichtung



Fotodatei 8622_62_270906_2.JPG
Bildbeschreibung
Aufnahmerichtung



Teilflächenbeschreibung

Teilflächentyp	Artenreiche Weide frischer bis mittlerer Standorte (2000)	Teilflächen-Nr.	1
Biotoptyp		Biotoptyp	GMW
- Zusatz		- gesetzl. Grundl.	
FFH-LRT		FFH-LRT	
Beschreibung		Entw.potential LRT	
		Hauptfläche	Ja
		Flächenanteil	70 %
		FFH-Unters.Fläche	Nein
		Saatgutfläche	Nein

Erhebungsbogen

B

Projekt	Biotopkartierung Hamburg	Interne Nr.	70612
		DK5 DK5-GK	8622 8624
Handlungsbedarf	Nein	DK5 - Name	Voßmoor
Bearbeitung	BRA	Biotop-Nr. alt	62 75
Räumliche Abbildung	Fläche	Kartierung	27.09.2006
Anzahl Abschnitte	1	Fläche / Länge [m²/m]	43949,6353
		Breite (lineare Abb.) [m]	

Weitere Angaben

Merkmal	Wert
Boden	
Feuchte	6 - mäßig feucht und wechselfeucht
Stickstoffgehalt	6 - mäßig stickstoffarm bis stickstoffreich
Standort, Relief	
Belichtung	7 - halbsonnig
Veg. - Soziologie	
BfN Schlüssel	30.0.02.03.0.01 - Lolio-Cynosuretum (Weidelgras-Weißklee-Weide)

Zeigerwerte der Pflanzenartenliste (Auswertung)

Standort	Belichtung	halbsonnig	7,1
Boden	Feuchte	mäßig feucht und wechselfeucht	5,9
	Stickstoff (N)	mäßig stickstoffarm bis stickstoffreich	6,2
	Reaktion	neutral	6,8
Vegetation	Mahdverträglichkeit	gut schnittverträglich	7,3
Zeigerwerte	Futterwert	gute Futterqualität	5,8
	Wechselfeuchteanzeiger		3
	Giftpflanzen		0
	Überschw.anzeiger		0

Pflanzenartenliste

Gruppe / Pflanzenart	MS	M	W	Vs	St	PA	Ph	Sz	VS	V	G	cf	§	Rote Liste			
														HH	ND	SH	D
Tracheobionta (Gefäßpflanzen)																	
Bellis perennis (Ausdauerndes Gänseblümchen)	7	w		-													
Bromus hordeaceus (Weiche Tresse)	7	w		-													
Carex hirta (Behaarte Segge)	7	w		-													
Cerastium holosteoides (Gewöhnliches Hornkraut)	7	w		-													
Cirsium arvense (Acker-Kratzdistel)	7	w		-													
Cirsium vulgare (Gewöhnliche Kratzdistel)	7	w		-													
Cynosurus cristatus (Gewöhnliches Kammgras)	7	z		-										V			
Holcus lanatus (Wolliges Honiggras)	7	h		-													
Lolium perenne (Ausdauerndes Weidelgras)	7	h		-													
Phleum pratense (Wiesen-Lieschgras)	7	z		-													
Poa trivialis (Gewöhnliches Rispengras)	7	h		-													
Potentilla reptans (Kriechendes Fingerkraut)	7	w		-													
Ranunculus repens (Kriechender Hahnenfuß)	7	z		-													
Rumex crispus (Krauser Ampfer)	7	w		-													
Taraxacum spec. (Löwenzahn)	7	w		-													
Trifolium pratense (Rot-Klee)	7	w		-													
Trifolium repens (Weiß-Klee)	7	z		-													
Anzahl Rote Liste Arten														1			
Anzahl Arten														17			

MS: Mengensystem; M: Mengenangabe, W: Bewertung der Art (FFH-Monitoring), Vs: Vegetationsschicht, St: Status, PA: Autor Phänologie; Ph: Phänologie, Sz: Soziabilität, VS: Vitalitätssystem; V: Vitalität, G: Geschlecht, cf: unsichere Bestimmung, §: Schutz nach BNatSchG, HH: Rote Liste Hamburg, Nds: Rote Liste Niedersachsen, SH: Rote Liste Schleswig-Holstein, D: Rote Liste Deutschland

Erhebungsbogen

B

Projekt	Biotopkartierung Hamburg	Interne Nr.	70612
		DK5 DK5-GK	8622 8624
Handlungsbedarf	Nein	DK5 - Name	Voßmoor
Bearbeitung	BRA	Biotop-Nr. alt	62 75
Räumliche Abbildung	Fläche	Kartierung	27.09.2006
Anzahl Abschnitte	1	Fläche / Länge [m²/m]	43949,6353
		Breite (lineare Abb.) [m]	

Teilflächenbeschreibung

Teilflächentyp		Teilflächen-Nr.	2
Biotoptyp	Flutrasen (2000)	Biotoptyp	GFF
- Zusatz		- gesetzl. Grundl.	
FFH-LRT		FFH-LRT	
Beschreibung		Entw.potential LRT	
		Hauptfläche	
		Flächenanteil	20 %
		FFH-Unters.Fläche	Nein
		Saatgutfläche	Nein

Teilflächenbeschreibung

Teilflächentyp		Teilflächen-Nr.	3
Biotoptyp	Stark verlandeter, austrocknender Graben (2000)	Biotoptyp	FGV
- Zusatz	Flutrasen-Typ (gz)	- gesetzl. Grundl.	
FFH-LRT		FFH-LRT	
Beschreibung		Entw.potential LRT	
		Hauptfläche	
		Flächenanteil	10 %
		FFH-Unters.Fläche	Nein
		Saatgutfläche	Nein