

Erhebungsbogen

B

Projekt	Biotopkartierung Hamburg	Interne Nr.	70632
		DK5 DK5-GK	8622 8624
Handlungsbedarf	Nein	DK5 - Name	Voßmoor
Bearbeitung	BRA	Biotop-Nr. alt	61 73
Räumliche Abbildung	Fläche	Kartierung	27.09.2006
Anzahl Abschnitte	1	Fläche / Länge [m²/m]	14079,3583
		Breite (lineare Abb.) [m]	

Gesetzlicher Schutz **_ kein gesetzl. Schutz kein gesetzlich geschütztes Biotop** **Schutz nur teilweise** **Nein**

Gesamtbewertung	6	Wertvoll
– Alter	7	Biotop hohen Alters, 100 bis 200 Jahre
– Belastungsgrad	5	Flächenhaft mittlere oder örtlich starke Belastung
– Ökolog. Funktion	6	Hohe Bedeutung in einem Biotopkomplex, für den lokalen Biotopverbund oder als Puffer
– Seltenheit	5	Seltener Biotoptyp, floristisch stark verarmt, ohne seltener Pflges. od. verbr. artenreicher Biotoptyp

Bestandsbeschreibung

Recht heterogene Grünlandflächen, kleinteilig mit Elektrozäunen verkoppelt, mit extrem kurzgefressenen Teilbereichen, teils mit hochwüchsiger, ungenutzter Vegetation, durchsetzt von Gehölzen - Grauweidengebüsch und einzelnen Erlenbestände. Die Gräben im Gebiet werden z.T. durchweidet. Es haben sich Brombeer- und Brennesselgebüsche ausgebreitet. Teilflächen sind besser gepflegt. Die Flächen werden offenbar seit längerem privat als Pferdeweiden genutzt, in sehr unterschiedlicher Weise gepflegt und abgeweidet, teils sind deutliche Überweidungsanzeichen vorhanden - bis hin zu vegetationsfreien Flächen. Ruderalisierungstendenzen sind erkennbar. Die Vegetation wirkt jedoch insgesamt artenreich und enthält zahlreiche Zeiger magerer Standorte. Im Süden ist ein Teilbereich recht niedrig gelegen und feucht. Hier kommen höhere Anteile von Flatterbinse und Wasserschwaden auf. Die Bestände sind jedoch stark von Brennesseln durchsetzt und in dieser Form vermutlich nicht als geschützt nach § 28 HmbNatSchG anzusprechen.

Vorkommen an Biotoptypen

1	TF	Typ	HF	F.Anteil
2	BTYP	Biotoptyp		- gesetzl. Grundl.
3	Zusatz	Zusatz zum Biotoptypen		
4	LRT	Lebensraumtyp		
1	1		Ja	80 %
2	GMZ	Sonstiges mesophiles Grünland (2000)		
1	2			20 %
2	GFF	Flutrasen (2000)		

Räumliche Lage

Lagebeschreibung	NW Marschenbahndamm		
Nachbarnutzung/en	Grünland, Gräben, Gärten		
Rechtswert (X)	586317	Hochwert (Y)	5922155
Bezirk	Bergedorf	Naturraum	Vier- und Marschlande (673.10)
Stadtteil (OT-Nr.)	Altengamme (605)	Gemarkung	Altengamme (602)
Digitaler Grünplan	<input type="checkbox"/> Hafengesamtgebiet	<input type="checkbox"/> Ramsargebiet	<input type="checkbox"/> EG-Vogelschutzgeb.
Ausgleichsflächen	<input type="checkbox"/> Biosphärenreservat	<input type="checkbox"/> Nationalpark	<input type="checkbox"/>
NSG / ND / LSG			
FFH-GEBIET			
Wasserschutzgebiet	Curslack/Altengamme [3 / Anteil: 100%]		

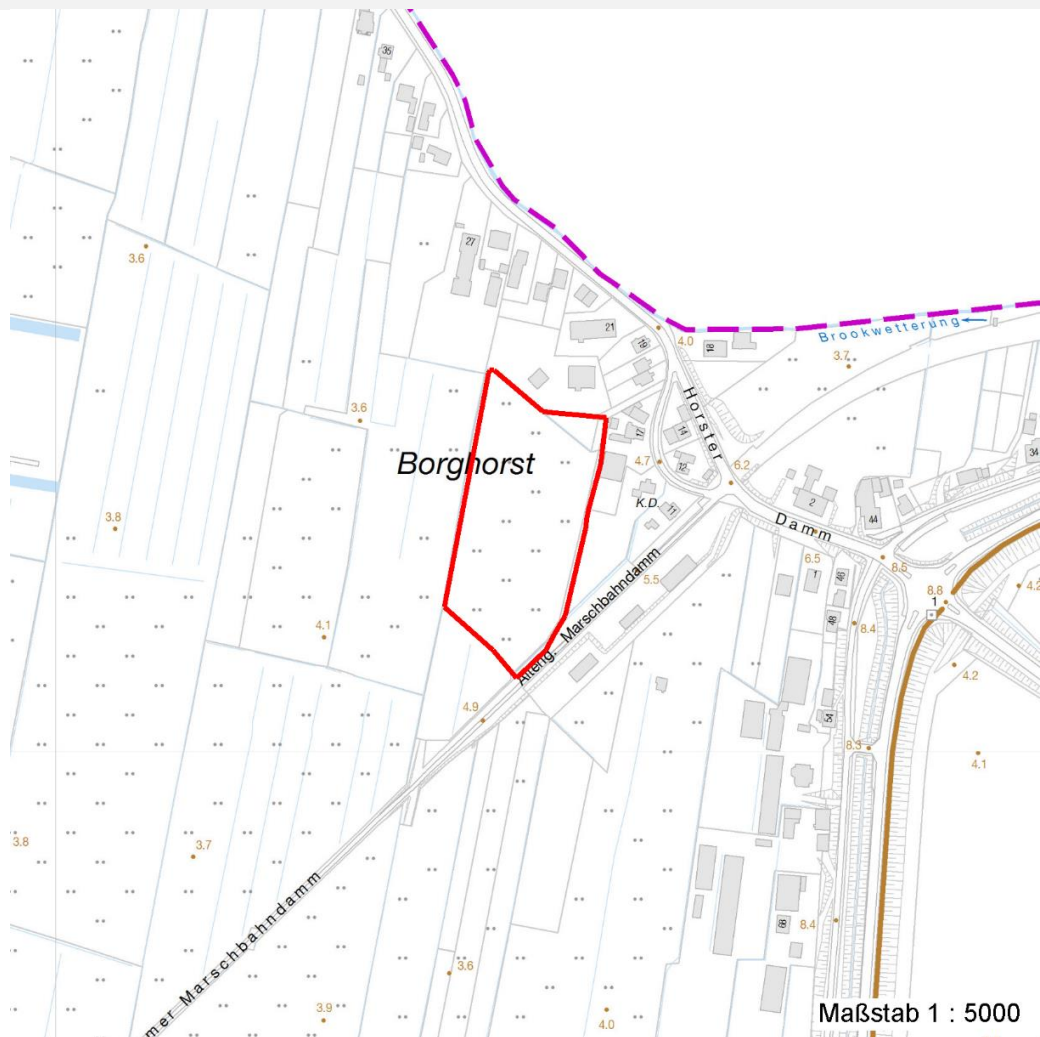
Erhebungsbogen

B

Projekt	Biotopkartierung Hamburg	Interne Nr.	70632
		DK5 DK5-GK	8622 8624
Handlungsbedarf	Nein	DK5 - Name	Voßmoor
Bearbeitung	BRA	Biotop-Nr. alt	61 73
Räumliche Abbildung	Fläche	Kartierung	27.09.2006
Anzahl Abschnitte	1	Fläche / Länge [m²/m]	14079,3583
		Breite (lineare Abb.) [m]	

Räumliche Lage

Karte



Weitere Erhebungsbögen

Interne Nr.	Interne Nr. Zuordnung	DK5	Biotop-Nr.	Kartierung	Zuordnung	DK5 (GK)	Biotop-Nr. (alt)
70632	82867	8622	61	14.09.2012	K	8624	73

Zuordnung: N = nachfolgende Kartierung, K = weitere Kartierungen (zeitlich vorher oder nachher)

Foto

Interne Nr.	Index	Dateiname	Aufnahmerichtung
18480	0	8622_61_270906_1.JPG	

Weitere Angaben

Merkmal	Wert
Auswertung	
Gefährdung / Einflüsse	Örtlich starke Überbeweidung, örtlich Verlust der Grünlandvegetation durch Nutzungsaufgabe

Erhebungsbogen

B

Projekt	Biotopkartierung Hamburg	Interne Nr.	70632
		DK5 DK5-GK	8622 8624
Handlungsbedarf	Nein	DK5 - Name	Voßmoor
Bearbeitung	BRA	Biotop-Nr. alt	61 73
Räumliche Abbildung	Fläche	Kartierung	27.09.2006
Anzahl Abschnitte	1	Fläche / Länge [m²/m]	14079,3583
		Breite (lineare Abb.) [m]	

Weitere Angaben

Merkmal	Wert
Wertgesichtspunkte Maßnahmen	Artenreich, strukturreich, landschaftlich reizvoll Bessere Grünlandpflege und weiterhin extensive Nutzung ohne Düngung und Umbruch betreiben, hohe Wasserstände sichern.

Foto

Fotodatei	8622_61_270906_1.JPG	Fotodatei
Bildbeschreibung		Bildbeschreibung
Aufnahmerichtung		Aufnahmerichtung



Teilflächenbeschreibung

Teilflächentyp		Teilflächen-Nr.	1
Biotoptyp	Sonstiges mesophiles Grünland (2000)	Biotoptyp	GMZ
- Zusatz		- gesetzl. Grundl.	
FFH-LRT		FFH-LRT	
Beschreibung		Entw.potential LRT	
		Hauptfläche	Ja
		Flächenanteil	80 %
		FFH-Unters.Fläche	Nein
		Saatgutfläche	Nein

Erhebungsbogen

B

Projekt	Biotopkartierung Hamburg	Interne Nr.	70632
		DK5 DK5-GK	8622 8624
Handlungsbedarf	Nein	DK5 - Name	Voßmoor
Bearbeitung	BRA	Biotop-Nr. alt	61 73
Räumliche Abbildung	Fläche	Kartierung	27.09.2006
Anzahl Abschnitte	1	Fläche / Länge [m²/m]	14079,3583
		Breite (lineare Abb.) [m]	

Weitere Angaben

Merkmal	Wert
Boden	
Feuchte	7 - feucht
Stickstoffgehalt	6 - mäßig stickstoffarm bis stickstoffreich
Standort, Relief	
Belichtung	8 - sonnig
Veg. - Soziologie	
BfN Schlüssel	21.0.01.01 - Agropyro(Elymo)-Rumicion (Flut- und Feuchtpionierassen) 30.0.01 - Molinietalia caeruleae (Feuchtwiesen) 30.0.02 - Arrhenatheretalia (Gedüngte Frischwiesen und -weiden)

Zeigerwerte der Pflanzenartenliste (Auswertung)

Standort	Belichtung	sonnig	7,6
Boden	Feuchte	feucht	6,9
	Stickstoff (N)	mäßig stickstoffarm bis stickstoffreich	5,8
	Reaktion	schwach sauer	5,7
Vegetation	Mahdverträglichkeit	mäßig schnittverträglich (erster Schnitt nicht vor 1. Juli)	5,2
Zeigerwerte	Futterwert	geringwertiges Futter	2,8
	Wechselfeuchteanzeiger		4
	Giftpflanzen		4
	Überschw.anzeiger		1

Pflanzenartenliste

Gruppe / Pflanzenart	MS	M	W	Vs	St	PA	Ph	Sz	VS	V	G	cf	§	Rote Liste			
														HH	ND	SH	D
Tracheobionta (Gefäßpflanzen)																	
Achillea millefolium (Gewöhnliche Schafgarbe)	7	z	-														
Agrostis capillaris (Rotes Straußgras)	7	z	-														
Alnus glutinosa (Schwarz-Erle)	7	w	-														
Cardamine pratensis (Wiesen-Schaumkraut)	7	w	-												V		
Cerastium holosteoides (Gewöhnliches Hornkraut)	7	w	-														
Chenopodium album (Weißer Gänsefuß)	7	w	-														
Cirsium arvense (Acker-Kratzdistel)	7	w	-														
Dactylis glomerata (Wiesen-Knäuelgras)	7	z	-														
Equisetum palustre (Sumpf-Schachtelhalm)	7	z	-														
Festuca rubra (Rot-Schwingel)	7	z	-														
Glyceria maxima (Wasser-Schwaden)	7	h	-														
Hypericum humifusum (Niederliegendes Johanniskraut)	7	w	-											2	3		
Hypericum perforatum (Echtes Johanniskraut)	7	z	-														
Juncus effusus (Flutter-Binse)	7	h	-														
Linaria vulgaris (Gewöhnliches Leinkraut)	7	z	-														
Lolium perenne (Ausdauerndes Weidelgras)	7	w	-														
Lotus pedunculatus (Sumpf-Hornklee)	7	w	-												V		
Lysimachia vulgaris (Gewöhnlicher Gilbweiderich)	7	w	-														
Lythrum salicaria (Blut-Weiderich)	7	w	-														

Erhebungsbogen

B

Projekt	Biotopkartierung Hamburg	Interne Nr.	70632
		DK5 DK5-GK	8622 8624
Handlungsbedarf	Nein	DK5 - Name	Voßmoor
Bearbeitung	BRA	Biotop-Nr. alt	61 73
Räumliche Abbildung	Fläche	Kartierung	27.09.2006
Anzahl Abschnitte	1	Fläche / Länge [m²/m]	14079,3583
		Breite (lineare Abb.) [m]	

Pflanzenartenliste

Gruppe / Pflanzenart	MS	M	W	Vs	St	PA	Ph	Sz	VS	V	G	cf	§	Rote Liste			
														HH	ND	SH	D
Persicaria amphibia (Wasser-Knöterich)	7	w		-													
Persicaria lapathifolia (Ampfer-Knöterich)	7	w		-													
Poa pratensis (Wiesen-Rispengras)	7	w		-													
Poa trivialis (Gewöhnliches Rispengras)	7	z		-													
Potentilla reptans (Kriechendes Fingerkraut)	7	w		-													
Ranunculus acris (Scharfer Hahnenfuß)	7	w		-													
Ranunculus repens (Kriechender Hahnenfuß)	7	w		-													
Rosa canina (Hunds-Rose)	7	w		-													
Rumex acetosella (Kleiner Sauerampfer)	7	w		-													
Rumex obtusifolius (Stumpfbältriger Ampfer)	7	w		-													
Salix cinerea (Grau-Weide)	7	w		-													
Senecio vulgaris (Gewöhnliches Greiskraut)	7	w		-													
Sisymbrium officinale (Weg-Rauke)	7	w		-													
Stellaria aquatica (Wasser-Miere)	7	w		-													
Trifolium repens (Weiß-Klee)	7	w		-													
Urtica dioica (Große Brennessel)	7	z		-													
Vicia sepium (Zaun-Wicke)	7	w		-													
Anzahl Rote Liste Arten														1	3		
Anzahl Arten														36			

MS: Mengensystem; M: Mengenangabe, W: Bewertung der Art (FFH-Monitoring), Vs: Vegetationsschicht, St: Status, PA: Autor Phänologie; Ph: Phänologie, Sz: Soziabilität, VS: Vitalitätssystem; V: Vitalität, G: Geschlecht, cf: unsichere Bestimmung, §: Schutz nach BNatSchG, HH: Rote Liste Hamburg, Nds: Rote Liste Niedersachsen, SH: Rote Liste Schleswig-Holstein, D: Rote Liste Deutschland

Teilflächenbeschreibung

Teilflächentyp		Teilflächen-Nr.	2
Biotoptyp	Flutrasen (2000)	Biotoptyp	GFF
- Zusatz		- gesetzl. Grundl.	
FFH-LRT		FFH-LRT	
Beschreibung		Entw.potential LRT	
		Hauptfläche	
		Flächenanteil	20 %
		FFH-Unters.Fläche	Nein
		Saatgutfläche	Nein