

Erhebungsbogen

B

Projekt	Biotopkartierung Hamburg	Interne Nr.	82865
		DK5 DK5-GK	8622 8624
Handlungsbedarf	Nein	DK5 - Name	Voßmoor
Bearbeitung	BRA	Biotop-Nr. alt	59 71
Räumliche Abbildung	Fläche	Kartierung	14.09.2012
Anzahl Abschnitte	1	Fläche / Länge [m²/m]	11796,8024
		Breite (lineare Abb.) [m]	

Gesetzlicher Schutz	_ kein gesetzl. Schutz kein gesetzlich geschütztes Biotop	Schutz nur teilweise	Nein
----------------------------	--	-----------------------------	-------------

Gesamtbewertung	6	Wertvoll
– Alter	5	Biotop mittleren Alters, 20 bis 50 Jahre
– Belastungsgrad	7	Flächenhaft geringe oder Vorbelastung mit schwachem Einfluß
– Ökolog. Funktion	6	Hohe Bedeutung in einem Biotopkomplex, für den lokalen Biotopverbund oder als Puffer
– Seltenheit	6	Seltener Biotoptyp, ohne seltene oder bedrohte Pflges., ungesättigtes Artenspektrum, reliktsische RL-Arten

Bestandsbeschreibung

Brachflächen, teils im Bereich des ehemaligen Marschenbahndamms, der hier aufgehoben wurde, auf der Rückseite der Privatgrundstücke. Ursprünglich mit landwirtschaftlicher Nutzung, seit kürzerem nicht mehr gepflegt und genutzt, etwas stärker aufgewachsen und verfilzt. Prinzipiell zweigeteilt: im Südwesten mit einer eher artenarmen Fläche, die zuvor vermutlich beackert worden ist und hoch aufgewachsenen Beständen aus Glatthafer und Rohrglanzgras. Im übrigen offenbar etwas magerer, sandiger im Untergrund, aber artenreicher und seit längerem grünlandartig genutzt. Mit großem Bestand von Rotem Straußgras und Blühaspekt aus Schafgarbe, nur mäßig wüchsig, auch größerem Aspekt von Ampferarten. In Teilbereichen mit niedriger, offener Vegetation, kleinräumig auch etwas Offenbodenbereiche und Anklänge von Trockenrasen-Vegetation mit Hasenklee und Kleinem Sauerampfer. Die Flächen werden seit einigen Jahren offenbar nicht mehr genutzt. Die in der Fläche befindlichen Obstbäume (zwei Apfelbäume und ein Birnenbaum) sind in schlechtem Gesundheitszustand und sterben ab.

Vorkommen an Biotoptypen

1	TF	Typ	HF	F.Anteil
2	BTYP	Biotoptyp	- gesetzl. Grundl.	
3	Zusatz	Zusatz zum Biotoptypen		
4	LRT	Lebensraumtyp		
1	1		Ja	100 %
2	AKM	Halbruderale Gras- und Staudenflur mittlerer Standorte (2000)		

Räumliche Lage

Lagebeschreibung	Nordöstlich Horster Damm am Ende des Marschenbahndamms		
Nachbarnutzung/en	Gärten, Privatgrundstücke		
Rechtswert (X)	586525	Hochwert (Y)	5922241
Bezirk	Bergedorf	Naturraum	Vier- und Marschlande (673.10)
Stadtteil (OT-Nr.)	Altengamme (605)	Gemarkung	Altengamme (602)
Digitaler Grünplan	<input type="checkbox"/> Hafengesamtgebiet	<input type="checkbox"/> Ramsargebiet	<input type="checkbox"/> EG-Vogelschutzgeb.
Ausgleichsflächen	<input type="checkbox"/> Biosphärenreservat	<input type="checkbox"/> Nationalpark	<input type="checkbox"/>
NSG / ND / LSG			
FFH-GEBIET			
Wasserschutzgebiet	Curslack/Altengamme [3 / Anteil: 99%]		

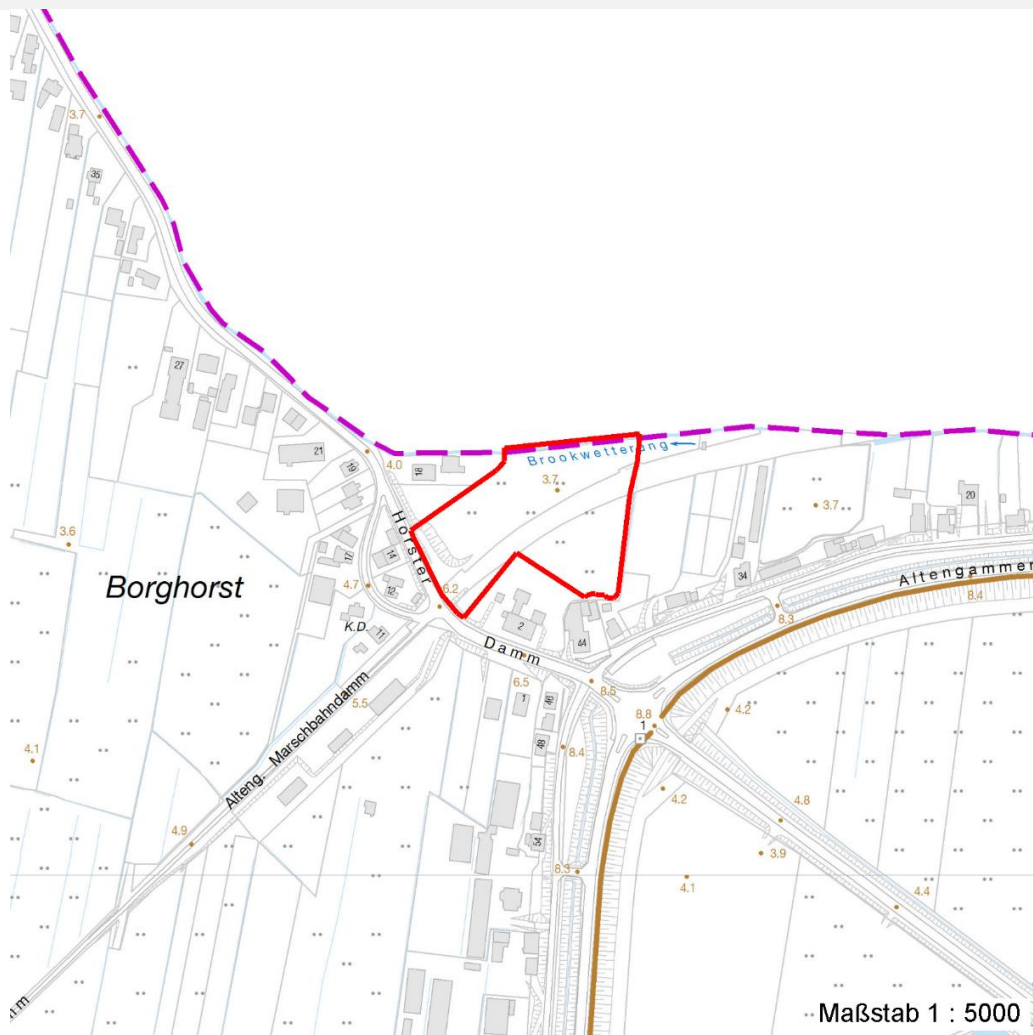
Erhebungsbogen

B

Projekt	Biotopkartierung Hamburg	Interne Nr.	82865	
		DK5 DK5-GK	8622	8624
		DK5 - Name	Voßmoor	
Handlungsbedarf	Nein	Biotop-Nr. alt	59	71
Bearbeitung	BRA	Kartierung	14.09.2012	
Räumliche Abbildung	Fläche	Fläche / Länge [m²/m]	11796,8024	
Anzahl Abschnitte	1	Breite (lineare Abb.) [m]		

Räumliche Lage

Karte



Weitere Erhebungsbögen

Interne Nr.	Interne Nr. Zuordnung	DK5	Biotop-Nr.	Kartierung	Zuordnung	DK5 (GK)	Biotop-Nr. (alt)
82865	70639	8622	59	27.09.2006	K	8624	71

Zuordnung: N = nachfolgende Kartierung, K = weitere Kartierungen (zeitlich vorher oder nachher)

Foto

Interne Nr.	Index	Dateiname	Aufnahmerichtung
33837	0	8622_59_140912_1.JPG	
33838	0	8622_59_140912_2.JPG	
33839	0	8622_59_140912_3.JPG	

Weitere Angaben

Merkmal **Wert**

Auswertung

22.04.2020

Seite 2 von 6

Erhebungsbogen

B

Projekt	Biotopkartierung Hamburg	Interne Nr.	82865
		DK5 DK5-GK	8622 8624
Handlungsbedarf	Nein	DK5 - Name	Voßmoor
Bearbeitung	BRA	Biotop-Nr. alt	59 71
Räumliche Abbildung	Fläche	Kartierung	14.09.2012
Anzahl Abschnitte	1	Fläche / Länge [m²/m]	11796,8024
		Breite (lineare Abb.) [m]	

Weitere Angaben

Merkmal	Wert
Gefährdung / Einflüsse	Aktuell keine erkennbar, durch frühere Intensivnutzungen zum Teil verarmt
Wertgesichtspunkte	Mäßig arten- und blütenreich, ungestörter Insekten-Lebensraum, eventuell auch Brutvogel-Lebensraum, mageres Standortpotenzial
zoologisch bedeutsame Strukturen	Blütenreiche Fluren
Bedeutung für Tiergruppe	Insekten, allgemein
Maßnahmen	Extensive Grünlandnutzung nach Möglichkeit beibehalten bzw. wieder aufnehmen, um die Flächen auszuagern

Foto

Fotodatei 8622_59_140912_1.JPG

Bildbeschreibung
Aufnahmerichtung



Fotodatei 8622_59_140912_2.JPG

Bildbeschreibung
Aufnahmerichtung



Foto

Fotodatei 8622_59_140912_3.JPG

Bildbeschreibung
Aufnahmerichtung



Fotodatei

Bildbeschreibung
Aufnahmerichtung

Projekt	Biotopkartierung Hamburg	Interne Nr.	82865
		DK5 DK5-GK	8622 8624
Handlungsbedarf	Nein	DK5 - Name	Voßmoor
Bearbeitung	BRA	Biotop-Nr. alt	59 71
Räumliche Abbildung	Fläche	Kartierung	14.09.2012
Anzahl Abschnitte	1	Fläche / Länge [m²/m]	11796,8024
		Breite (lineare Abb.) [m]	

Teilflächenbeschreibung

Teilflächentyp		Teilflächen-Nr.	1
Biotoptyp	Halbruderale Gras- und Staudenflur mittlerer Standorte (2000)	Biotoptyp	AKM
- Zusatz		- gesetzl. Grundl.	
FFH-LRT		FFH-LRT	
Beschreibung		Entw.potential LRT	
		Hauptfläche	Ja
		Flächenanteil	100 %
		FFH-Unters.Fläche	Nein
		Saatgutfläche	Nein

Weitere Angaben

Merkmal	Wert
Boden	
Feuchte	5 - frisch und mäßig frisch
Reaktion	6 - schwach sauer
Stickstoffgehalt	6 - mäßig stickstoffarm bis stickstoffreich
Standort, Relief	
Belichtung	7 - halbsonnig
Veg. - Zeigerwerte	
Mahdverträglichkeit	6 - mäßig bis gut schnittverträglich (erster Schnitt nicht vor Mitte Juni)
Futterwert	5 - ausreichende Futterqualität
Anz. Giftpflanzen	2
Anz. Wechselfeuchtezeiger	6
Anz. Überschwemmungsz.	0
Anz. Magerkeitszeiger (N < 4)	6
Anteil Magerkeitszeiger (N < 4)	3 %
Veg. - Soziologie	
BfN Schlüssel	17 - Chenopodieta (Ruderalges. u. verwandte Acker- und Gartenunkraut-Ges.) 30.0.02.01 - Arrhenatherion elatioris (Glatthaferwiesen)

Zeigerwerte der Pflanzenartenliste (Auswertung)

Standort	Belichtung	halbsonnig	7,4
Boden	Feuchte	frisch und mäßig frisch	4,8
	Stickstoff (N)	mäßig stickstoffarm bis stickstoffreich	5,9
	Reaktion	schwach sauer	6,1
Vegetation	Mahdverträglichkeit	mäßig bis gut schnittverträglich (erster Schnitt nicht vor Mitte Juni)	6,2
Zeigerwerte	Futterwert	ausreichende Futterqualität	5,2
	Wechselfeuchteanzeiger		6
	Giftpflanzen		2
	Überschw.anzeiger		0

Erhebungsbogen

B

Projekt	Biotopkartierung Hamburg		Interne Nr.	82865	
			DK5 DK5-GK	8622	8624
Handlungsbedarf	Nein		DK5 - Name	Voßmoor	
Bearbeitung	BRA	Kopie	Nein	Biotop-Nr. alt	59 71
Räumliche Abbildung	Fläche			Kartierung	14.09.2012
Anzahl Abschnitte	1			Fläche / Länge [m²/m]	11796,8024
				Breite (lineare Abb.) [m]	

Pflanzenartenliste

Gruppe / Pflanzenart	MS	M	W	Vs	St	PA	Ph	Sz	VS	V	G	cf	Rote Liste							
													§	HH	ND	SH	D			
Tracheobionta (Gefäßpflanzen)																				
Achillea millefolium (Gewöhnliche Schafgarbe)	7	h		-	-															
Agrostis capillaris (Rotes Straußgras)	7	h		-	-															
Alopecurus pratensis (Wiesen-Fuchsschwanz)	7	z		-	-															
Anthoxanthum odoratum (Gewöhnliches Ruchgras)	7	w		-	-															
Arrhenatherum elatius (Glatthafer)	7	h		-	-															
Artemisia vulgaris (Gewöhnlicher Beifuß)	7	w		-	-															
Bromus hordeaceus (Weiche Trefle)	7	w		-	-															
Calamagrostis epigejos (Land-Reitgras)	7	w		-	-															
Chenopodium album (Weißer Gänsefuß)	7	w		-	-															
Cirsium arvense (Acker-Kratzdistel)	7	h		-	-															
Convolvulus arvensis (Acker-Winde)	7	w		-	-															
Crepis capillaris (Grüner Pippau)	7	w		-	-															
Dactylis glomerata (Wiesen-Knäuelgras)	7	w		-	-															
Datura stramonium (Stechapfel)	7	w		-	-															
Elymus repens (Gewöhnliche Quecke)	7	h		-	-															
Equisetum palustre (Sumpf-Schachtelhalm)	7	w		-	-															
Erodium cicutarium (Gewöhnlicher Reiherschnabel)	7	w		-	-															
Fraxinus excelsior (Gewöhnliche Esche)	7	w		-	-															
Galinsoga parviflora (Kleinblütiges Franzosenkraut)	7	w		-	-															
Geranium molle (Weicher Storchschnabel)	7	w		-	-															
Holcus lanatus (Wolliges Honiggras)	7	w		-	-															
Hypericum perforatum (Echtes Johanniskraut)	7	w		-	-															
Hypochaeris radicata (Gewöhnliches Ferkelkraut)	7	w		-	-															
Lamium album (Weiße Taubnessel)	7	w		-	-															
Leontodon saxatilis (Nickender Löwenzahn)	7	w		-	-															
Lolium perenne (Ausdauerndes Weidelgras)	7	z		-	-															
Lotus corniculatus (Gewöhnlicher Hornklee)	7	w		-	-														V	
Malus sylvestris (Wild-Apfel)	7	w		-	-												3	3	3	V
Medicago lupulina (Hopfenklee)	7	z		-	-															
Nicandra physalodes (Giftbeere)	7	w		-	-															
Oenothera biennis (Gewöhnliche Nachtkerze)	7	w		-	-															
Phalaris arundinacea (Rohr-Glanzgras)	7	z		-	-															
Plantago lanceolata (Spitz-Wegerich)	7	z		-	-															
Plantago major major (Großer Wegerich)	7	w		-	-															
Poa pratensis (Wiesen-Rispengras)	7	w		-	-															
Poa trivialis (Gewöhnliches Rispengras)	7	w		-	-															
Potentilla argentea (Silber-Fingerkraut)	7	w		-	-														V	
Quercus robur (Stiel-Eiche)	7	w		-	-															
Rubus fruticosus agg. (Artengruppe Echte Brombeere)	7	w		-	-															
Rumex acetosa (Großer Sauerampfer)	7	w		-	-															
Rumex acetosella (Kleiner Sauerampfer)	7	w		-	-															
Rumex thyrsoideus (Straußblütiger Ampfer)	7	z		-	-															
Saponaria officinalis (Echtes Seifenkraut)	7	w		-	-															
Senecio jacobaea (Jakobs-Greiskraut)	7	w		-	-															

Erhebungsbogen

B

Projekt	Biotopkartierung Hamburg	Interne Nr.	82865
		DK5 DK5-GK	8622 8624
Handlungsbedarf	Nein	DK5 - Name	Voßmoor
Bearbeitung	BRA	Biotop-Nr. alt	59 71
Räumliche Abbildung	Fläche	Kartierung	14.09.2012
Anzahl Abschnitte	1	Fläche / Länge [m²/m]	11796,8024
		Breite (lineare Abb.) [m]	

Pflanzenartenliste

Gruppe / Pflanzenart	MS	M	W	Vs	St	PA	Ph	Sz	VS	V	G	cf	Rote Liste						
													§	HH	ND	SH	D		
Sonchus asper (Rauhe Gänsedistel)	7	w		-	-														
Tanacetum vulgare (Rainfarn)	7	w		-	-														
Taraxacum spec. (Löwenzahn)	7	w		-	-														
Tragopogon pratensis (Wiesen-Bocksbart)	7	w		-	-														
Trifolium dubium (Kleiner Klee)	7	z		-	-														
Trifolium hybridum (Schweden-Klee)	7	w		-	-														
Trifolium pratense (Rot-Klee)	7	w		-	-														
Trifolium repens (Weiß-Klee)	7	w		-	-														
Tripleurospermum perforatum (Geruchlose Kamille)	7	w		-	-														
Urtica dioica (Große Brennessel)	7	z		-	-														
Anzahl Rote Liste Arten													1	1	3	1			
Anzahl Arten													54						

MS: Mengensystem; M: Mengenangabe, W: Bewertung der Art (FFH-Monitoring), Vs: Vegetationsschicht, St: Status, PA: Autor Phänologie; Ph: Phänologie, Sz: Soziabilität, VS: Vitalitätssystem; V: Vitalität, G: Geschlecht, cf: unsichere Bestimmung, §: Schutz nach BNatSchG, HH: Rote Liste Hamburg, Nds: Rote Liste Niedersachsen, SH: Rote Liste Schleswig-Holstein, D: Rote Liste Deutschland