

Erhebungsbogen

B

Projekt	Biotopkartierung Hamburg	Interne Nr.	70611
		DK5 DK5-GK	8622 8624
Handlungsbedarf	Nein	DK5 - Name	Voßmoor
Bearbeitung	BRA	Biotop-Nr. alt	56 62
Räumliche Abbildung	Fläche	Kartierung	27.09.2006
Anzahl Abschnitte	1	Fläche / Länge [m²/m]	26056,8089
		Breite (lineare Abb.) [m]	

Gesetzlicher Schutz	_ kein gesetzl. Schutz kein gesetzlich geschütztes Biotop	Schutz nur teilweise	Nein
----------------------------	--	-----------------------------	-------------

Gesamtbewertung	6 Wertvoll
– Alter	6 Biotop mittleren Alters, 50 bis 100 Jahre
– Belastungsgrad	6 Flächenhaft geringe oder örtlich stärkere oder Vorbelastung mit deutlichem Einfluß
– Ökolog. Funktion	6 Hohe Bedeutung in einem Biotopkomplex, für den lokalen Biotopverbund oder als Puffer
– Seltenheit	6 Seltener Biotoptyp, ohne seltene oder bedrohte Pflges., ungesättigtes Artenspektrum, reliktsische RL-Arten

Bestandsbeschreibung

Deutlich aufgewölbtes Beet-Graben-Relief mit wasserführenden Gräben, diese nur ganz vereinzelt im Norden von wenigen Erlen begleitet, sonst offen mit Beständen aus Flatterbinsen entlang der Ufer, mitunter breiteren Bereichen mit Hundstraußgras (Anzeiger magerer, niedermoortypischer Standorte).
 Das Wasser ist oft klar, meist von Wasserlinsen bewachsen, mit Moorfroschbestand, örtlich kommen größere Bestände Rohrglanzgras und Aufrechter Igelkolben vor.
 Die Beetflächen sind in unterschiedlichem Maße dominiert von Wolligem Honiggras, Rotem Straußgras und mitunter Weidelgras, daneben mit hohen Anteilen von Leguminosen, v. a. Kleiner Klee und Weiß-Klee.
 Entlang der Grabenränder wirkt der Aufwuchs wüchsig, unternutzt, teils leicht ruderalisiert und umfallend mit Anteilen von Wiesenkerbel, auf dem Beetrücken eher mager, von Rotem Straußgras dominiert, niederwüchsiger und offener.

Vorkommen an Biotoptypen

1	TF	Typ	HF	F.Anteil
2	BTYP	Biotoptyp	- gesetzl. Grundl.	
3	Zusatz	Zusatz zum Biotoptypen		
4	LRT	Lebensraumtyp		
1	1		Ja	90 %
2	GMZ	Sonstiges mesophiles Grünland (2000)		
1	2			10 %
2	FGM	Graben mittlerer Nährstoffgehalte mit Stillgewässercharakter (2000)		
3	gl	Wasserlinsen-Typ (gl)		

Räumliche Lage

Lagebeschreibung			
Nachbarnutzung/en			
Rechtswert (X)	586069	Hochwert (Y)	5922231
Bezirk	Bergedorf	Naturraum	Vier- und Marschlande (673.10)
Stadtteil (OT-Nr.)	Altengamme (605)	Gemarkung	Altengamme (602)
Digitaler Grünplan	<input type="checkbox"/> Hafengesamtgebiet	<input type="checkbox"/> Ramsargebiet	<input type="checkbox"/> EG-Vogelschutzgeb.
Ausgleichsflächen	<input checked="" type="checkbox"/> Biosphärenreservat	<input type="checkbox"/> Nationalpark	<input type="checkbox"/>
NSG / ND / LSG			
FFH-GEBIET			
Wasserschutzgebiet	Curslack/Altengamme [2 / Anteil: < 1%], Curslack/Altengamme [3 / Anteil: 100%]		

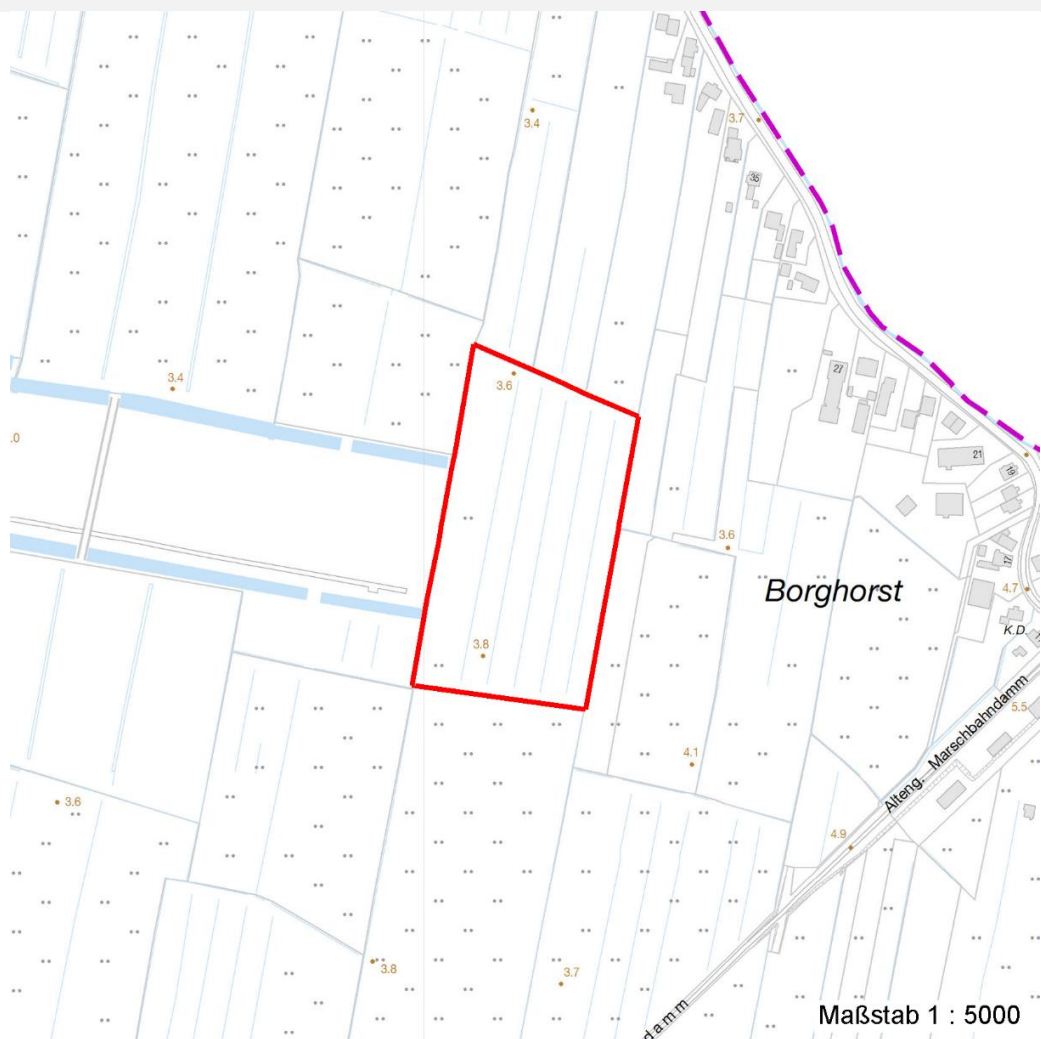
Erhebungsbogen

B

Projekt	Biotopkartierung Hamburg	Interne Nr.	70611	
		DK5 DK5-GK	8622	8624
Handlungsbedarf	Nein	DK5 - Name	Voßmoor	
Bearbeitung	BRA	Biotop-Nr. alt	56	62
Räumliche Abbildung	Fläche	Kartierung	27.09.2006	
Anzahl Abschnitte	1	Fläche / Länge [m²/m]	26056,8089	
		Breite (lineare Abb.) [m]		

Räumliche Lage

Karte



Weitere Erhebungsbögen

Interne Nr.	Interne Nr. Zuordnung	DK5	Biotop-Nr.	Kartierung	Zuordnung	DK5 (GK)	Biotop-Nr. (alt)
70611	82857	8622	56	11.06.2012	K	8624	62

Zuordnung: N = nachfolgende Kartierung, K = weitere Kartierungen (zeitlich vorher oder nachher)

Weitere Angaben

Merkmal	Wert
Auswertung	
Gefährdung / Einflüsse	Leichte Unternutzung entlang der Grabenränder, Entwässerung der Flächen.
Wertgesichtspunkte	Günstiges Heu, teils blumenreiche Wiese, günstiges Grabensystem mit Bedeutung als Laichgewässer für Amphibien und Gewässerpflanzen.
Maßnahmen	Erhalt von hohen Wasserständen in den Gräben, extensive Unterhaltung der Gräben, Erhaltung offener Wasserflächen, keine Beweidung für die Flächen oder

Erhebungsbogen

B

Projekt	Biotopkartierung Hamburg	Interne Nr.	70611
		DK5 DK5-GK	8622 8624
Handlungsbedarf	Nein	DK5 - Name	Voßmoor
Bearbeitung	BRA	Biotop-Nr. alt	56 62
Räumliche Abbildung	Fläche	Kartierung	27.09.2006
Anzahl Abschnitte	1	Fläche / Länge [m²/m]	26056,8089
		Breite (lineare Abb.) [m]	

Weitere Angaben

Merkmal	Wert
	nur extensiv nach einem 1. Schnitt beweiden, Flächen weiter aushagern, 1. Mähtermin leicht vorverlegen.

Teilflächenbeschreibung

Teilflächentyp		Teilflächen-Nr.	1
Biotoptyp	Sonstiges mesophiles Grünland (2000)	Biotoptyp	GMZ
- Zusatz		- gesetzl. Grundl.	
FFH-LRT		FFH-LRT	
Beschreibung		Entw.potential LRT	
		Hauptfläche	Ja
		Flächenanteil	90 %
		FFH-Unters.Fläche	Nein
		Saatgutfläche	Nein

Weitere Angaben

Merkmal	Wert
Boden	
Feuchte	5 - frisch und mäßig frisch
Stickstoffgehalt	5 - mäßig stickstoffarm
Standort, Relief	
Belichtung	7 - halbsonnig
Veg. - Soziologie	
BfN Schlüssel	30.0.02.03 - Cynosurion (Weidelgras-Kammgrasweiden)

Zeigerwerte der Pflanzenartenliste (Auswertung)

Standort	Belichtung	halbsonnig	6,9
Boden	Feuchte	frisch und mäßig frisch	5
	Stickstoff (N)	mäßig stickstoffarm	5,1
	Reaktion	schwach sauer	5,5
Vegetation	Mahdverträglichkeit	gut schnittverträglich	6,9
Zeigerwerte	Futterwert	ausreichende Futterqualität	5,2
	Wechselfeuchteanzeiger		0
	Giftpflanzen		0
	Überschw.anzeiger		0

Pflanzenartenliste

Gruppe / Pflanzenart	MS	M	W	Vs	St	PA	Ph	Sz	VS	V	G	cf	Rote Liste			
													§	HH	ND	SH
Tracheobionta (Gefäßpflanzen)																
Achillea millefolium (Gewöhnliche Schafgarbe)	7	z		-												
Agrostis capillaris (Rotes Straußgras)	7	h		-												
Anthoxanthum odoratum (Gewöhnliches Ruchgras)	7	h		-												
Anthriscus sylvestris (Wiesen-Kerbel)	7	w		-												

Erhebungsbogen

B

Projekt	Biotopkartierung Hamburg	Interne Nr.	70611
		DK5 DK5-GK	8622 8624
Handlungsbedarf	Nein	DK5 - Name	Voßmoor
Bearbeitung	BRA	Biotop-Nr. alt	56 62
Räumliche Abbildung	Fläche	Kartierung	27.09.2006
Anzahl Abschnitte	1	Fläche / Länge [m²/m]	26056,8089
		Breite (lineare Abb.) [m]	

Pflanzenartenliste

Gruppe / Pflanzenart	MS	M	W	Vs	St	PA	Ph	Sz	VS	V	G	cf	§	Rote Liste			
														HH	ND	SH	D
Bellis perennis (Ausdauerndes Gänseblümchen)	7	w		-													
Bromus hordeaceus (Weiche Trespe)	7	w		-													
Cerastium holosteoides (Gewöhnliches Hornkraut)	7	w		-													
Cirsium arvense (Acker-Kratzdistel)	7	w		-													
Holcus lanatus (Wolliges Honiggras)	7	h		-													
Hypochaeris radicata (Gewöhnliches Ferkelkraut)	7	w		-													
Lolium perenne (Ausdauerndes Weidelgras)	7	h		-													
Plantago lanceolata (Spitz-Wegerich)	7	h		-													
Ranunculus acris (Scharfer Hahnenfuß)	7	w		-													
Rumex obtusifolius (Stumpfbblätteriger Ampfer)	7	w		-													
Trifolium dubium (Kleiner Klee)	7	h		-													
Trifolium repens (Weiß-Klee)	7	z		-													
Anzahl Rote Liste Arten																	
Anzahl Arten														16			

MS: Mengensystem; M: Mengenangabe, W: Bewertung der Art (FFH-Monitoring), Vs: Vegetationsschicht, St: Status, PA: Autor Phänologie; Ph: Phänologie, Sz: Soziabilität, VS: Vitalitätssystem; V: Vitalität, G: Geschlecht, cf: unsichere Bestimmung, §: Schutz nach BNatSchG, HH: Rote Liste Hamburg, Nds: Rote Liste Niedersachsen, SH: Rote Liste Schleswig-Holstein, D: Rote Liste Deutschland

Tierartenliste

	Rote Liste				FFH						
	B	A	S	G	HH	ND	SH	D	II	IV	V
1	BArtSchG				Anzahltyp						
2	Anzahl				Geschlecht						
3	Anzahl geschätzt				Verhalten						
4	Methode										
5	Nachweis										
Amphibien											
Rana arvalis (Moorfrosch)	1	s		3	3			3			v
	2										
	3	≥ 1									
	4										
Rana arvalis (Moorfrosch)	1	s		3	3			3			v
	2										
	3	≥ 1									
	4										

Erhebungsbogen

B

Projekt	Biotopkartierung Hamburg	Interne Nr.	70611
		DK5 DK5-GK	8622 8624
Handlungsbedarf	Nein	DK5 - Name	Voßmoor
Bearbeitung	BRA	Biotop-Nr. alt	56 62
Räumliche Abbildung	Fläche	Kartierung	27.09.2006
Anzahl Abschnitte	1	Fläche / Länge [m²/m]	26056,8089
		Breite (lineare Abb.) [m]	

Teilflächenbeschreibung

Teilflächentyp		Teilflächen-Nr.	2
Biotoptyp	Graben mittlerer Nährstoffgehalte mit Stillgewässercharakter (2000)	Biotoptyp	FGM
- Zusatz	Wasserlinsen-Typ (gl)	- gesetzl. Grundl.	
FFH-LRT		FFH-LRT	
Beschreibung		Entw.potential LRT	
		Hauptfläche	
		Flächenanteil	10 %
		FFH-Unters.Fläche	Nein
		Saatgutfläche	Nein

Weitere Angaben

Merkmal	Wert
Boden	
Feuchte	11 - flaches Gewässer
Stickstoffgehalt	5 - mäßig stickstoffarm
Standort, Relief	
Belichtung	8 - sonnig
Veg. - Soziologie	
BfN Schlüssel	27.0.01 - Phragmitetalia (Röhrichte und Großseggenrieder) 29.0.02.01 - Caricion fuscae (Saure Kleinseggenwiesen) 30.0.01.02 - Calthion (gedüngte Feuchtwiesen)

Zeigerwerte der Pflanzenartenliste (Auswertung)

Standort	Belichtung	sonnig	7,7
Boden	Feuchte	naß	8,3
	Stickstoff (N)	mäßig stickstoffarm	4,8
	Reaktion	mäßig sauer	4,8
Vegetation	Mahdverträglichkeit	mäßig schnittverträglich (erster Schnitt nicht vor 1. Juli)	4,9
Zeigerwerte	Futterwert	geringwertiges Futter	2,8
	Wechselfeuchteanzeiger		9
	Giftpflanzen		2
	Überschw.anzeiger		3

Pflanzenartenliste

Gruppe / Pflanzenart	MS	M	W	Vs	St	PA	Ph	Sz	VS	V	G	cf	§	Rote Liste					
														HH	ND	SH	D		
Tracheobionta (Gefäßpflanzen)																			
Agrostis canina (Hunds-Straußgras)	7	h		-											3		3		
Agrostis stolonifera (Ausläufer-Straußgras)	7	w		-															
Carex acuta (Schlank-Segge)	7	w		-															V
Carex hirta (Behaarte Segge)	7	w		-															
Carex leporina (Hasenfuß-Segge)	7	w		-															
Carex nigra (Wiesen-Segge)	7	w		-													V		V
Galium palustre (Sumpflabkraut)	7	w		-															

Erhebungsbogen

B

Projekt	Biotopkartierung Hamburg	Interne Nr.	70611
		DK5 DK5-GK	8622 8624
Handlungsbedarf	Nein	DK5 - Name	Voßmoor
Bearbeitung	BRA	Biotop-Nr. alt	56 62
Räumliche Abbildung	Fläche	Kartierung	27.09.2006
Anzahl Abschnitte	1	Fläche / Länge [m²/m]	26056,8089
		Breite (lineare Abb.) [m]	

Pflanzenartenliste

Gruppe / Pflanzenart	MS	M	W	Vs	St	PA	Ph	Sz	VS	V	G	cf	Rote Liste					
													§	HH	ND	SH	D	
Glyceria maxima (Wasser-Schwaden)	7	z		-														
Holcus lanatus (Wolliges Honiggras)	7	w		-														
Hottonia palustris (Wasserfeder)	7	w		-										b	V		V	V
Iris pseudacorus (Gelbe Schwertlilie)	7	w		-										b				
Juncus effusus (Flutter-Binse)	7	h		-														
Lysimachia vulgaris (Gewöhnlicher Gilbweiderich)	7	z		-														
Persicaria amphibia (Wasser-Knöterich)	7	w		-														
Phalaris arundinacea (Rohr-Glanzgras)	7	h		-														
Ranunculus flammula (Brennender Hahnenfuß)	7	w		-														V
Ranunculus repens (Kriechender Hahnenfuß)	7	w		-														
Rumex acetosa (Großer Sauerampfer)	7	w		-														
Scirpus sylvaticus (Wald-Simse)	7	w		-														V
Sparganium erectum (Ästiger Igelkolben)	7	z		-														
Stellaria palustris (Sumpf-Sternmiere)	7	w		-												V		3 3
Urtica dioica (Große Brennessel)	7	w		-														
Anzahl Rote Liste Arten													4	7	2			
Anzahl Arten													22					

MS: Mengensystem; M: Mengenangabe, W: Bewertung der Art (FFH-Monitoring), Vs: Vegetationsschicht, St: Status, PA: Autor Phänologie; Ph: Phänologie, Sz: Soziabilität, VS: Vitalitätssystem; V: Vitalität, G: Geschlecht, cf: unsichere Bestimmung, §: Schutz nach BNatSchG, HH: Rote Liste Hamburg, Nds: Rote Liste Niedersachsen, SH: Rote Liste Schleswig-Holstein, D: Rote Liste Deutschland