

Erhebungsbogen

B

Projekt	Biotopkartierung Hamburg	Interne Nr.	70629
		DK5 DK5-GK	8622 8624
Handlungsbedarf	Nein	DK5 - Name	Voßmoor
Bearbeitung	BRA	Biotop-Nr. alt	55 61
Räumliche Abbildung	Fläche	Kartierung	27.09.2006
Anzahl Abschnitte	1	Fläche / Länge [m²/m]	14563,4099
		Breite (lineare Abb.) [m]	

Gesetzlicher Schutz **kein gesetzl. Schutz** **kein gesetzlich geschütztes Biotop** **Schutz nur teilweise** **Nein**

Gesamtbewertung	5	Noch wertvoll, gut entwicklungsfähig
– Alter	5	Biotop mittleren Alters, 20 bis 50 Jahre
– Belastungsgrad	5	Flächenhaft mittlere oder örtlich starke Belastung
– Ökolog. Funktion	5	Bedeutung in einem Biotopkomplex, für den lokalen Biotopverbund oder als Puffer
– Seltenheit	5	Seltener Biotoptyp, floristisch stark verarmt, ohne seltener Pflges. od. verbr. artenreicher Biotoptyp

Bestandsbeschreibung

Flach aufgewölbtes Beet-Graben-Relief mit unterschiedlich tief eingeschnittenen Beetgräben, mit Wasserflächen von 0,5 bis 0,2 m unter Flur. Die beiden westlichen Beetgräben wurden in jüngerer Zeit verschüttet und sind nur noch flache ruderal überwachsene Mulden, in denen organische Materialien erkennbar sind. Entlang aller Gräben dominieren größere Bestände von Schilf (Teilfläche 2). Die Beetflächen selbst sind i.d.R. recht mager bewachsen, teilweise von Reinbeständen aus Honiggras oder Straußgras. Dazwischen breiten sich z.T. größere Bestände von Schachtelhalm aus. Leguminosen bilden örtlich einen blütenreicheren Aspekt.

Vorkommen an Biotoptypen

1	TF	Typ	HF	F.Anteil
2	BTYP	Biotoptyp		- gesetzl. Grundl.
3	Zusatz	Zusatz zum Biotoptypen		
4	LRT	Lebensraumtyp		
1	1		Ja	90 %
2	GMM	Wiesen-Fuchsschwanz-Wiesen (2000)		
4	kein LRT	kein Lebensraumtyp nach FFH-Richtlinie		
1	2			10 %
2	FGM	Graben mittlerer Nährstoffgehalte mit Stillgewässercharakter (2000)		
3	gs	Schilf-Typ (gs)		

Räumliche Lage

Lagebeschreibung			
Nachbarnutzung/en			
Rechtswert (X)	586203	Hochwert (Y)	5922297
Bezirk	Bergedorf	Naturraum	Vier- und Marschlande (673.10)
Stadtteil (OT-Nr.)	Altengamme (605)	Gemarkung	Altengamme (602)
Digitaler Grünplan	<input type="checkbox"/> Hafengesamtgebiet	<input type="checkbox"/> Ramsargebiet	<input type="checkbox"/> EG-Vogelschutzgeb.
Ausgleichsflächen NSG / ND / LSG	<input checked="" type="checkbox"/> Biosphärenreservat	<input type="checkbox"/> Nationalpark	<input type="checkbox"/>
FFH-GEBIET			
Wasserschutzgebiet	Curslack/Altengamme [3 / Anteil: 100%]		

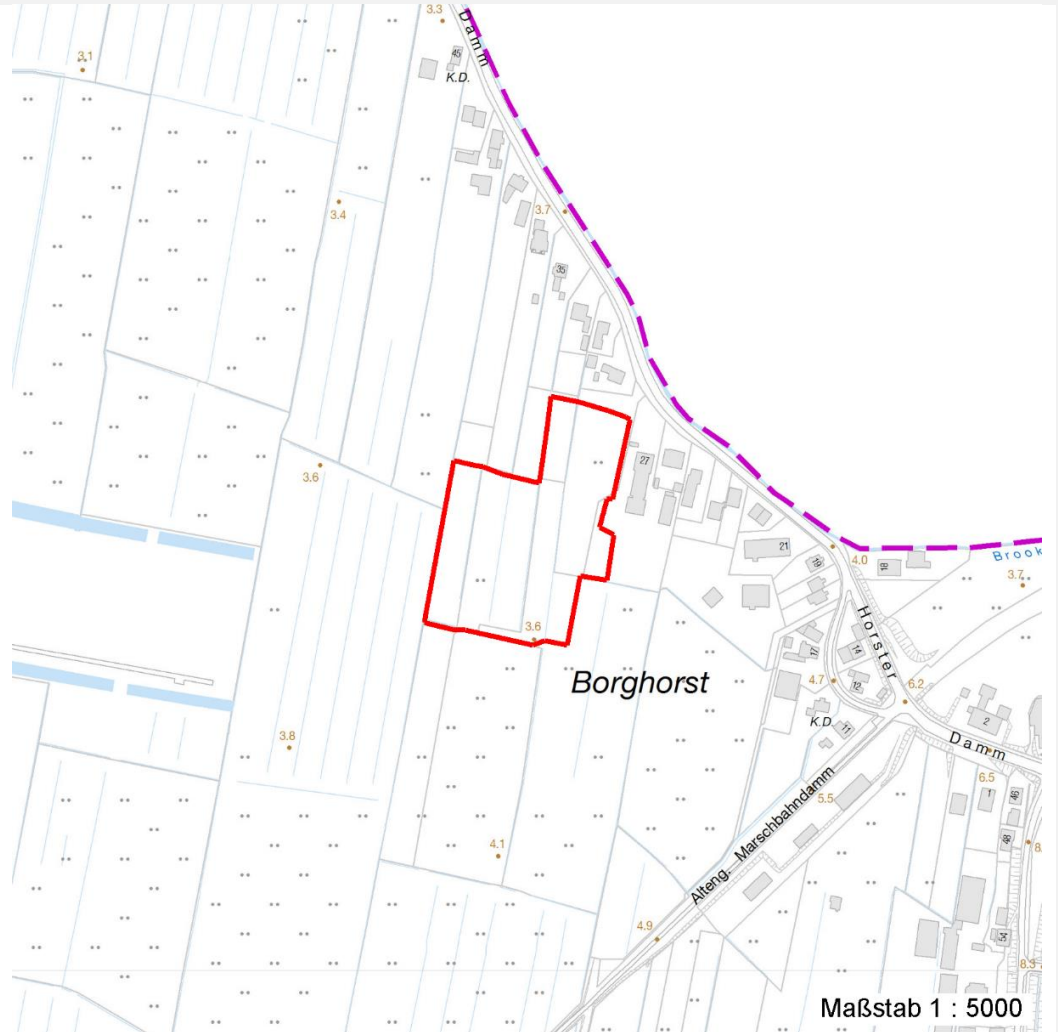
Erhebungsbogen

B

Projekt	Biotopkartierung Hamburg	Interne Nr.	70629
		DK5 DK5-GK	8622 8624
		DK5 - Name	Voßmoor
Handlungsbedarf	Nein	Biotop-Nr. alt	55 61
Bearbeitung	BRA	Kartierung	27.09.2006
Räumliche Abbildung	Fläche	Fläche / Länge [m²/m]	14563,4099
Anzahl Abschnitte	1	Breite (lineare Abb.) [m]	

Räumliche Lage

Karte



Weitere Erhebungsbögen

Interne Nr.	Interne Nr. Zuordnung	DK5	Biotop-Nr.	Kartierung	Zuordnung	DK5 (GK)	Biotop-Nr. (alt)
70629	82856	8622	55	13.09.2012	K	8624	61

Zuordnung: N = nachfolgende Kartierung, K = weitere Kartierungen (zeitlich vorher oder nachher)

Weitere Angaben

Merkmal	Wert
Auswertung	
Gefährdung / Einflüsse	Verschütten von Gräben, Beschattung der Gräben durch nicht gemähte Uferbereiche, teils Entwässerung, teils Störung der Flächen.
Wertgesichtspunkte	Relativ magerer Standort, teils blütenreich, günstiger Insekten-Lebensraum, günstiges Potential zur Entwicklung artenreicher Blumenwiesen.
Bedeutung für Tiergruppe	Amphibien Insekten, allgemein

Erhebungsbogen

B

Projekt	Biotopkartierung Hamburg	Interne Nr.	70629
		DK5 DK5-GK	8622 8624
Handlungsbedarf	Nein	DK5 - Name	Voßmoor
Bearbeitung	BRA	Biotop-Nr. alt	55 61
Räumliche Abbildung	Fläche	Kartierung	27.09.2006
Anzahl Abschnitte	1	Fläche / Länge [m²/m]	14563,4099
		Breite (lineare Abb.) [m]	

Weitere Angaben

Merkmal	Wert
Maßnahmen	Mähwiesennutzung fortsetzen, 1. Mähtermin evtl. leicht vorverlegen, mindestens 2 Schnitte jährlich durchführen und Mähgut immer entnehmen.
Grünland	
Aufnahmeart	Veg.aufnahme
Produktivität	mittel - mittlere Produktivität
Nutzungsintensität	mittel - 1-2 GVE/ha, ca. zweimalige Mahd
Verh. Prod.-Nutz.	ausgeglichen - Produktivität und Nutzung sind ausgeglichen
Bewirtschaftungsstadium	vor dem 1. Schnitt/Auftrieb

Teilflächenbeschreibung

Teilflächentyp		Teilflächen-Nr.	1
Biotoptyp	Wiesen-Fuchsschwanz-Wiesen (2000)	Biotoptyp	GMM
- Zusatz		- gesetzl. Grundl.	
FFH-LRT	kein Lebensraumtyp nach FFH-Richtlinie	FFH-LRT	kein LRT
Beschreibung		Entw.potential LRT	
		Hauptfläche	Ja
		Flächenanteil	90 %
		FFH-Unters.Fläche	Nein
		Saatgutfläche	Nein

Weitere Angaben

Merkmal	Wert
Boden	
Feuchte	6 - mäßig feucht und wechselfeucht
Stickstoffgehalt	5 - mäßig stickstoffarm
Standort, Relief	
Belichtung	7 - halbsonnig
Veg. - Soziologie	
BfN Schlüssel	16.0.01.01.1 - Aphanenion arvensis (Ackerfrauenmantel-Fluren) 30.0.02.03 - Cynosurion (Weidelgras-Kammgrasweiden)

Zeigerwerte der Pflanzenartenliste (Auswertung)

Standort	Belichtung	halbsonnig	6,8
Boden	Feuchte	mäßig feucht und wechselfeucht	5,8
	Stickstoff (N)	mäßig stickstoffarm	4,6
	Reaktion	mäßig sauer	4,8
Vegetation	Mahdverträglichkeit	mäßig bis gut schnittverträglich (erster Schnitt nicht vor Mitte Juni)	6,4
Zeigerwerte	Futterwert	mäßige Futterqualität	4,1
	Wechselfeuchteanzeiger		4
	Giftpflanzen		0
	Überschw.anzeiger		0

Erhebungsbogen

B

Projekt	Biotopkartierung Hamburg	Interne Nr.	70629
		DK5 DK5-GK	8622 8624
Handlungsbedarf	Nein	DK5 - Name	Voßmoor
Bearbeitung	BRA	Biotop-Nr. alt	55 61
Räumliche Abbildung	Fläche	Kartierung	27.09.2006
Anzahl Abschnitte	1	Fläche / Länge [m²/m]	14563,4099
		Breite (lineare Abb.) [m]	

Pflanzenartenliste

Gruppe / Pflanzenart	MS	M	W	Vs	St	PA	Ph	Sz	VS	V	G	cf	§	Rote Liste				
														HH	ND	SH	D	
Tracheobionta (Gefäßpflanzen)																		
Aegopodium podagraria (Giersch)	7	w		-														
Agrostis capillaris (Rotes Straußgras)	7	h		-														
Anthoxanthum odoratum (Gewöhnliches Ruchgras)	7	z		-														
Anthriscus sylvestris (Wiesen-Kerbel)	7	w		-														
Carex hirta (Behaarte Segge)	7	w		-														
Carex leporina (Hasenfuß-Segge)	7	w		-														
Cerastium holosteoides (Gewöhnliches Hornkraut)	7	w		-														
Cirsium arvense (Acker-Kratzdistel)	7	w		-														
Equisetum arvense (Acker-Schachtelhalm)	7	z		-														
Festuca rubra (Rot-Schwingel)	7	z		-														
Holcus lanatus (Wolliges Honiggras)	7	h		-														
Hylotelephium maximum (Große Fetthenne)	7	w		-												3		V
Hypericum perforatum (Echtes Johanniskraut)	7	w		-														
Lotus corniculatus (Gewöhnlicher Hornklee)	7	w		-														V
Phleum pratense (Wiesen-Lieschgras)	7	w		-														
Plantago lanceolata (Spitz-Wegerich)	7	w		-														
Poa pratensis (Wiesen-Rispengras)	7	w		-														
Ranunculus acris (Scharfer Hahnenfuß)	7	w		-														
Ranunculus repens (Kriechender Hahnenfuß)	7	z		-														
Trifolium dubium (Kleiner Klee)	7	w		-														
Trifolium repens (Weiß-Klee)	7	w		-														
Vicia angustifolia (Schmalblättrige Wicke)	7	w		-														
Vicia cracca (Vogel-Wicke)	7	w		-														
Vicia hirsuta (Rauhhaarige Wicke)	7	w		-														
Vicia sativa (Saat-Wicke)	7	w		-														D
Vicia sepium (Zaun-Wicke)	7	w		-														
Vicia tetrasperma (Viersamige Wicke)	7	w		-														
Anzahl Rote Liste Arten														1	3			
Anzahl Arten														27				

MS: Mengensystem; M: Mengenangabe, W: Bewertung der Art (FFH-Monitoring), Vs: Vegetationsschicht, St: Status, PA: Autor Phänologie; Ph: Phänologie, Sz: Soziabilität, VS: Vitalitätssystem; V: Vitalität, G: Geschlecht, cf: unsichere Bestimmung, §: Schutz nach BNatSchG, HH: Rote Liste Hamburg, Nds: Rote Liste Niedersachsen, SH: Rote Liste Schleswig-Holstein, D: Rote Liste Deutschland

Tierartenliste

	Rote Liste				FFH							
	1 BArtSchG	HH	ND	SH	D	II	IV	V				
2 Anzahl					Anzahltyp							
3 Anzahl geschätzt					Geschlecht							
4 Methode					Verhalten							
5 Nachweis												
Amphibien												
Rana arvalis (Moorfrosch)	1	s		3	3			3		v		
	2											

Erhebungsbogen

B

Projekt	Biotopkartierung Hamburg	Interne Nr.	70629
		DK5 DK5-GK	8622 8624
Handlungsbedarf	Nein	DK5 - Name	Voßmoor
Bearbeitung	BRA	Biotop-Nr. alt	55 61
Räumliche Abbildung	Fläche	Kartierung	27.09.2006
Anzahl Abschnitte	1	Fläche / Länge [m²/m]	14563,4099
		Breite (lineare Abb.) [m]	

Tierartenliste

	Rote Liste					FFH						
	B	A	S	G	H	ND	SH	D	II	IV	V	
1	Anzahl					Anzahltyp						
3	Anzahl geschätzt					Geschlecht						
4	Methode					Verhalten						
5	Nachweis											
	3	>= 1										
	4											
Rana arvalis (Moorfrosch)	1	s	3	3			3			v		
	2											
	3	>= 1										
	4											

Teilflächenbeschreibung

Teilflächentyp		Teilflächen-Nr.	2
Biotoptyp	Graben mittlerer Nährstoffgehalte mit Stillgewässercharakter (2000)	Biotoptyp	FGM
- Zusatz	Schilf-Typ (gs)	- gesetzl. Grundl.	
FFH-LRT		FFH-LRT	
Beschreibung		Entw.potential LRT	
		Hauptfläche	
		Flächenanteil	10 %
		FFH-Unters.Fläche	Nein
		Saatgutfläche	Nein

Weitere Angaben

Merkmal	Wert
Veg. - Soziologie	
BfN Schlüssel	30.0.01.03 - Filipendulion (Mädesüß-Uferfluren) 27.0.01 - Phragmitetalia (Röhrichte und Großseggenrieder)

Zeigerwerte der Pflanzenartenliste (Auswertung)

Standort	Belichtung	halbsonnig	7
Boden	Feuchte	zeitweise wasserüberstaut	9,7
	Stickstoff (N)	stickstoffreich	6,5
	Reaktion	neutral	6,8
Vegetation	Mahdverträglichkeit	schnittempfindlich (nur Herbstschnitt vertragend)	3,4
Zeigerwerte	Futterwert	sehr geringwertiges Futter	2,2
	Wechselfeuchteanzeiger		6
	Giftpflanzen		3
	Überschw.anzeiger		2

Erhebungsbogen

B

Projekt	Biotopkartierung Hamburg		Interne Nr.	70629	
			DK5 DK5-GK	8622	8624
Handlungsbedarf	Nein		DK5 - Name	Voßmoor	
Bearbeitung	BRA	Kopie	Nein	Biotop-Nr. alt	55 61
Räumliche Abbildung	Fläche		Kartierung	27.09.2006	
Anzahl Abschnitte	1		Fläche / Länge [m²/m]	14563,4099	
			Breite (lineare Abb.) [m]		

Pflanzenartenliste

Gruppe / Pflanzenart	MS	M	W	Vs	St	PA	Ph	Sz	VS	V	G	cf	§	Rote Liste			
														HH	ND	SH	D
Tracheobionta (Gefäßpflanzen)																	
Aegopodium podagraria (Giersch)	7	w		-													
Carex hirta (Behaarte Segge)	7	w		-													
Carex leporina (Hasenfuß-Segge)	7	w		-													
Cirsium palustre (Sumpf-Kratzdistel)	7	w		-													
Epilobium spec. (Weidenröschen)	7	w		-													
Equisetum palustre (Sumpf-Schachtelhalm)	7	w		-													
Galium album (Weißes Labkraut)	7	w		-													
Galium palustre (Sumpf-Labkraut)	7	w		-													
Lathyrus pratensis (Wiesen-Platterbse)	7	w		-													
Lemna minor (Kleine Wasserlinse)	7	h		-													
Lychnis flos-cuculi (Kuckucks-Lichtnelke)	7	w		-											3		
Lythrum salicaria (Blut-Weiderich)	7	w		-													
Myosotis laxa (Rasen-vergissmeinnicht)	7	w		-										D	3		
Phalaris arundinacea (Rohr-Glanzgras)	7	z		-													
Phragmites australis (Schilf)	7	d		-													
Ranunculus flammula (Brennender Hahnenfuß)	7	w		-											V		
Sium latifolium (Breitblättriger Merk)	7	w		-										3			
Sparganium erectum (Ästiger Igelkolben)	7	w		-													
Urtica dioica (Große Brennessel)	7	w		-													
Anzahl Rote Liste Arten														2	3		
Anzahl Arten														19			

MS: Mengensystem; M: Mengenangabe, W: Bewertung der Art (FFH-Monitoring), Vs: Vegetationsschicht, St: Status, PA: Autor Phänologie; Ph: Phänologie, Sz: Soziabilität, VS: Vitalitätssystem; V: Vitalität, G: Geschlecht, cf: unsichere Bestimmung, §: Schutz nach BNatSchG, HH: Rote Liste Hamburg, Nds: Rote Liste Niedersachsen, SH: Rote Liste Schleswig-Holstein, D: Rote Liste Deutschland