

Erhebungsbogen

B

Projekt	Biotopkartierung Hamburg	Interne Nr.	82844
		DK5 DK5-GK	8622 8624
Handlungsbedarf	Nein	DK5 - Name	Voßmoor
Bearbeitung	BRA	Biotop-Nr. alt	43 48
Räumliche Abbildung	Fläche	Kartierung	03.09.2012
Anzahl Abschnitte	1	Fläche / Länge [m²/m]	1559,9896
		Breite (lineare Abb.) [m]	

Gesetzlicher Schutz	§ 30 (2) 3.4 Trockenrasen	Schutz nur teilweise	Nein
----------------------------	---------------------------	-----------------------------	-------------

Gesamtbewertung	7	Besonders wertvoll
– Alter	7	Biotop hohen Alters, 100 bis 200 Jahre
– Belastungsgrad	7	Flächenhaft geringe oder Vorbelastung mit schwachem Einfluß
– Ökolog. Funktion	8	Wertbestimmender Bestandteil eines wertvollen Biotopkomplexes oder für den regionalen Biotopverbund.
– Seltenheit	8	Sehr seltener Biotoptyp, hohe Anteile seltener oder bedrohter Pflges., gesättigtes Artenspektrum, RL-Arten

Bestandsbeschreibung

Eventuell Rest einer ehemaligen Düne bzw. sandige Anhäufung im Bereich eines Deiches. Sehr trocken, mit Südexposition. Mäßig steil ansteigendes Gelände mit rund 4 m Höhenunterschied. Mit einem über die Böschung hochführenden Reitweg, der die Fläche in zwei Teilflächen unterbricht. Auf der Kuppe der Anhöhe mit einzelnen Kiefern und Eichen. Die nach Süden exponierte Böschung jedoch offen, gras- und krautreich bewachsen, teils mit durch Tritt offen gehaltenem Sand, teils bemoost, teils von Flechten bewachsen, größtenteils von einem derzeit sehr trockenen Trockenrasen beherrscht, in dem Schafschwingel höhere Flächenanteile einnimmt, Landreitgrasfluren lockere Bestände bildet und zahlreiche Zeigerarten von Trockenrasen in Einzelexemplaren auftreten. Zeitweilig bildet Johanniskraut einen Blühaspekt, ist derzeit aber auch stark zurückgetrocknet. Der im Bereich des Reitweges offene Sand ist zwar sehr fein, macht den Eindruck von hohen Anteilen von Dünen sand, ist aber mit Steinen durchsetzt, Wasserstandsschwankungen wiederum der Genese als Düne widerspricht.

Vorkommen an Biotoptypen

1	TF	Typ	HF	F.Anteil
2	BTYP	Biotoptyp	- gesetzl. Grundl.	
3	Zusatz	Zusatz zum Biotoptypen		
4	LRT	Lebensraumtyp		
1	1		Ja	100 %
2	TMZ	Sonstiger Trocken- oder Halbtrockenrasen (2000)		

Räumliche Lage

Lagebeschreibung	An der Einmündung Eschenburger Weg, Borghorster Hauptdeich		
Nachbarnutzung/en	Kiefernforst im Norden, Straßen im Süden		
Rechtswert (X)	587063	Hochwert (Y)	5922403
Bezirk	Bergedorf	Naturraum	Escheburger Randmoorgebiet (673.12)
Stadtteil (OT-Nr.)	Altengamme (605)	Gemarkung	Altengamme (602)
Digitaler Grünplan	<input type="checkbox"/> Hafengesamtgebiet	<input type="checkbox"/> Ramsargebiet	<input type="checkbox"/> EG-Vogelschutzgeb.
Ausgleichsflächen NSG / ND / LSG	<input type="checkbox"/> Biosphärenreservat	<input type="checkbox"/> Nationalpark	<input type="checkbox"/>
FFH-GEBIET	LSG Altengamme [HH-2002 / Anteil: 95%], NSG Borghorster Elblandschaft [HH-606 / Anteil: 3%]		
Wasserschutzgebiet	Borghorster Elblandschaft [DE 2527-303 / Anteil: 3%]		

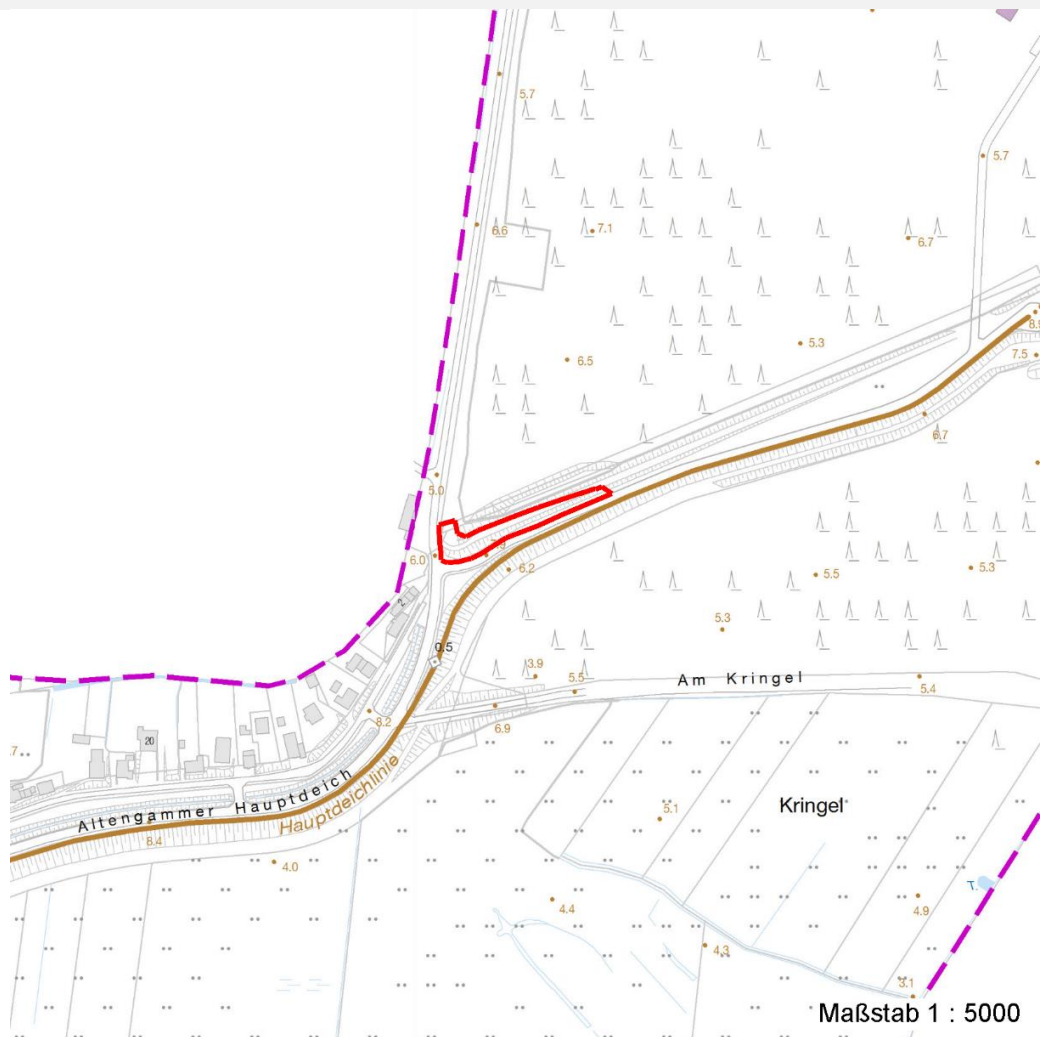
Erhebungsbogen

B

Projekt	Biotopkartierung Hamburg	Interne Nr.	82844	
		DK5 DK5-GK	8622	8624
Handlungsbedarf	Nein	DK5 - Name	Voßmoor	
Bearbeitung	BRA	Biotop-Nr. alt	43	48
Räumliche Abbildung	Fläche	Kartierung	03.09.2012	
Anzahl Abschnitte	1	Fläche / Länge [m²/m]	1559,9896	
		Breite (lineare Abb.) [m]		

Räumliche Lage

Karte



Weitere Erhebungsbögen

Interne Nr.	Interne Nr. Zuordnung	DK5	Biotop-Nr.	Kartierung	Zuordnung	DK5 (GK)	Biotop-Nr. (alt)
82844	70698	8622	43	18.08.2005	K	8624	48

Zuordnung: N = nachfolgende Kartierung, K = weitere Kartierungen (zeitlich vorher oder nachher)

Foto

Interne Nr.	Index	Dateiname	Aufnahmerichtung
33637	0	8622_43_030912_1.JPG	
33638	0	8622_43_030912_2.JPG	

Weitere Angaben

Merkmal **Wert**

Auswertung

Erhebungsbogen

B

Projekt	Biotopkartierung Hamburg	Interne Nr.	82844
		DK5 DK5-GK	8622 8624
Handlungsbedarf	Nein	DK5 - Name	Voßmoor
Bearbeitung	BRA	Biotop-Nr. alt	43 48
Räumliche Abbildung	Fläche	Kartierung	03.09.2012
Anzahl Abschnitte	1	Fläche / Länge [m²/m]	1559,9896
		Breite (lineare Abb.) [m]	

Weitere Angaben

Merkmal	Wert
Gefährdung / Einflüsse	Trittschäden durch die Nutzung als Reitweg, verkehrsspezifische Schadstoffeinträge, relativ intensiv gestört.
Wertgesichtspunkte	Sehr trocken-mager und sonnenexponiert, Südhang mit vermutlich als großer Bedeutung als Insekten-Lebensraum, Vorkommen von Zauneidechsen.
zoologisch bedeutsame Strukturen	Blütenreiche Fluren Offene trockene Sandflächen Sonnige Steinwälle und Böschungen
Bedeutung für Tiergruppe	Insekten, allgemein
Maßnahmen	Die Vegetation sollte dringend erhalten bleiben auch die offenen Sandflächen, die aktuelle Nutzung als Reitweg ist in gewissem Umfang vermutlich nützlich

Foto

Fotodatei 8622_43_030912_1.JPG
Bildbeschreibung
Aufnahmerichtung



Fotodatei 8622_43_030912_2.JPG
Bildbeschreibung
Aufnahmerichtung



Teilflächenbeschreibung

Teilflächentyp		Teilflächen-Nr.	1
Biotoptyp	Sonstiger Trocken- oder Halbtrockenrasen (2000)	Biotoptyp	TMZ
- Zusatz		- gesetzl. Grundl.	
FFH-LRT		FFH-LRT	
Beschreibung		Entw.potential LRT	
		Hauptfläche	Ja
		Flächenanteil	100 %
		FFH-Unters.Fläche	Nein
		Saatgutfläche	Nein

Erhebungsbogen

B

Projekt	Biotopkartierung Hamburg	Interne Nr.	82844
		DK5 DK5-GK	8622 8624
Handlungsbedarf	Nein	DK5 - Name	Voßmoor
Bearbeitung	BRA	Biotop-Nr. alt	43 48
Räumliche Abbildung	Fläche	Kartierung	03.09.2012
Anzahl Abschnitte	1	Fläche / Länge [m²/m]	1559,9896
		Breite (lineare Abb.) [m]	

Weitere Angaben

Merkmal	Wert
Boden	
Feuchte	3 - trocken
Reaktion	4 - mäßig sauer bis sauer
Stickstoffgehalt	2 - sehr stickstoffarm
Standort, Relief	
Belichtung	7 - halbsonnig
Veg. - Zeigerwerte	
Anz. Wechselfeuchtezeiger	3
Anz. Überschwemmungsz.	0
Anz. Magerkeitszeiger (N < 4)	15
Anteil Magerkeitszeiger (N < 4)	70 %
Veg. - Soziologie	
BfN Schlüssel	32 - Sedo-Scleranthetea (Lockere Sand- und Felsrasen) 33 - Festuco-Brometea (Kalk-Magerrasen)

Zeigerwerte der Pflanzenartenliste (Auswertung)

Standort	Belichtung	halbsonnig	7,5
Boden	Feuchte	trocken	3,4
	Stickstoff (N)	sehr stickstoffarm	2,3
	Reaktion	mäßig sauer bis sauer	3,9
Vegetation	Mahdverträglichkeit	mäßig schnittverträglich (erster Schnitt nicht vor 1. Juli)	4,6
Zeigerwerte	Futterwert	geringwertiges Futter	2,5
	Wechselfeuchteanzeiger		3
	Giftpflanzen		2
	Überschw.anzeiger		0

Pflanzenartenliste

Gruppe / Pflanzenart	MS	M	W	Vs	St	PA	Ph	Sz	VS	V	G	cf	Rote Liste					
													§	HH	ND	SH	D	
Tracheobionta (Gefäßpflanzen)																		
Achillea millefolium (Gewöhnliche Schafgarbe)	7	w		-	-													
Agrostis capillaris (Rotes Straußgras)	7	z		-	-													
Arenaria serpyllifolia (Quendelblättriges Sandkraut)	7	w		-	-													
Armeria maritima elongata (Aufrechte Grasnelke)	7	w		-	-									b	1		D	V
Artemisia campestris (Feld-Beifuß)	7	z		-	-										3		3	
Berteroa incana (Graukresse)	7	w		-	-													
Bromus inermis (Wehrlose Trespe)	7	w		-	-													
Calamagrostis epigejos (Land-Reitgras)	7	w		-	-													
Carex arenaria (Sand-Segge)	7	z		-	-										3		V	
Carex ligerica (Französische Segge)	7	z		-	-										2		1	V
Chenopodium album (Weißer Gänsefuß)	7	w		-	-													
Festuca ovina (Schaf-Schwengel)	7	h		-	-											V		V
Galium verum (Echtes Labkraut)	7	z		-	-										3			
Hieracium sabaudum (Savoyer Habichtskraut)	7	w		-	-													

Erhebungsbogen

B

Projekt	Biotopkartierung Hamburg	Interne Nr.	82844
		DK5 DK5-GK	8622 8624
Handlungsbedarf	Nein	DK5 - Name	Voßmoor
Bearbeitung	BRA	Biotop-Nr. alt	43 48
Räumliche Abbildung	Fläche	Kartierung	03.09.2012
Anzahl Abschnitte	1	Fläche / Länge [m²/m]	1559,9896
		Breite (lineare Abb.) [m]	

Pflanzenartenliste

Gruppe / Pflanzenart	MS	M	W	Vs	St	PA	Ph	Sz	VS	V	G	cf	§	Rote Liste			
														HH	ND	SH	D
Hieracium umbellatum (Dolden-Habichtskraut)	7	z		-	-									2		V	
Hypericum perforatum (Echtes Johanniskraut)	7	z		-	-												
Hypochaeris radicata (Gewöhnliches Ferkelkraut)	7	w		-	-												
Jasione montana (Berg-Sandglöckchen)	7	w		-	-									3		3	
Leontodon saxatilis (Nickender Löwenzahn)	7	w		-	-												
Linaria vulgaris (Gewöhnliches Leinkraut)	7	w		-	-												
Oenothera biennis (Gewöhnliche Nachtkerze)	7	w		-	-												
Pinus sylvestris (Wald-Kiefer)	7	w		-	-												
Plantago lanceolata (Spitz-Wegerich)	7	w		-	-												
Potentilla argentea (Silber-Fingerkraut)	7	z		-	-												V
Quercus robur (Stiel-Eiche)	7	w		-	-												
Rosa canina (Hunds-Rose)	7	w		-	-												
Rosa spec. (Rose)	7	w		-	-												
Rumex acetosella (Kleiner Sauerampfer)	7	z		-	-												
Scabiosa columbaria (Tauben-Skabiose)	7	w		-	-									1		2	
Sedum album (Weißer Mauerpfeffer)	7	z		-	-												
Stellaria graminea (Gras-Sternmiere)	7	w		-	-												
Vicia angustifolia (Schmalblättrige Wicke)	7	w		-	-												
Vicia hirsuta (Rauhhaarige Wicke)	7	w		-	-												
Vicia tetrasperma (Viersamige Wicke)	7	w		-	-												
Anzahl Rote Liste Arten														9	9	3	
Anzahl Arten														34			

MS: Mengensystem; M: Mengenangabe, W: Bewertung der Art (FFH-Monitoring), Vs: Vegetationsschicht, St: Status, PA: Autor Phänologie; Ph: Phänologie, Sz: Soziabilität, VS: Vitalitätssystem; V: Vitalität, G: Geschlecht, cf: unsichere Bestimmung, §: Schutz nach BNatSchG, HH: Rote Liste Hamburg, Nds: Rote Liste Niedersachsen, SH: Rote Liste Schleswig-Holstein, D: Rote Liste Deutschland