

# Erhebungsbogen

**B**

<b>Projekt</b>	FFH-Monitoring	<b>Interne Nr.</b>	108780
		<b>DK5   DK5-GK</b>	<b>8622</b>
<b>Handlungsbedarf</b>	Nein	<b>DK5 - Name</b>	Voßmoor
<b>Bearbeitung</b>	BRA	<b>Biotop-Nr.   alt</b>	<b>418</b>
<b>Räumliche Abbildung</b>	Fläche	<b>Kartierung</b>	18.07.2016
<b>Anzahl Abschnitte</b>	1	<b>Fläche / Länge [m<sup>2</sup>/m]</b>	2918,0727
		<b>Breite (lineare Abb.) [m]</b>	

<b>Gesetzlicher Schutz</b>	<b>§ 30 (2) 1.2 Natürliche oder naturnahe stehende Gewässer</b>	<b>Schutz nur teilweise</b>	<b>Nein</b>
----------------------------	---	-----------------------------	-------------

<b>Gesamtbewertung</b>	6 Wertvoll
– <b>Alter</b>	6 Biotop mittleren Alters, 50 bis 100 Jahre
– <b>Belastungsgrad</b>	6 Flächenhaft geringe oder örtlich stärkere oder Vorbelastung mit deutlichem Einfluß
– <b>Ökolog. Funktion</b>	7 Sehr hohe Bedeutung in einem Biotopkomplex, für den lokalen Biotopverbund oder als Puffer
– <b>Seltenheit</b>	6 Seltener Biotoptyp, ohne seltene oder bedrohte Pflges., ungesättigtes Artenspektrum, reliktsche RL-Arten

## Bestandsbeschreibung

Kreisrund angelegtes Gewässer, mit rund 30 m Durchmesser. Mit verhältnismäßig hohen, anschließenden Böschungen von 2,5 m bis 3 m Höhe, mäßig steil geneigt. Im oberen Teil mesophil bewachsen (vgl. Nachbarbiotop). Im unteren auf ca. 1 bis 2 m Breite gewässertypisch mit einem Bestand aus Schlanksegge, Igelkolben, Grauweide, etwas Schilf. Im Wasser jedoch ohne erkennbaren Bewuchs, mit leichter Trübung, Sichttiefen um 20 cm und, den Wasserbewegungen nach, einem verhältnismäßig großem Fischbestand. Das Gewässer ist mit Ausnahme einer einzelnen Erdkröte, die im Frühjahr beobachtet wurde, nicht von Amphibien besiedelt. Auch dies deutet darauf hin, dass ein großer Fischbestand vorhanden ist, der eine Besiedlung durch Amphibien unmöglich macht. Das Gewässer ist zwar vollständig von Gehölzen eingerahmt, die bis zu 15 m Höhe erreichen, dennoch teilbesonnt, da eine ausreichende Größe vorhanden ist. Das Gewässer hat im Sommer gegenüber dem Frühjahr ca. 0,5 m Wasserstand verloren. Es ist keine Schwimmblatt- oder Unterwasser-Vegetation erkennbar, somit entspricht das Gewässer keinem FFH-Lebensraumtypen.

## Vorkommen an Biotoptypen

1	TF	Typ	HF	F.Anteil
2	BTYP	Biotoptyp	- gesetzl. Grundl.	
3	Zusatz	Zusatz zum Biotoptypen		
4	LRT	Lebensraumtyp		
1	1		Ja	100 %
2	SEG	Angelegte Kleingewässer, klein, naturnah, nährstoffreich (2000)		
4	kein LRT	kein Lebensraumtyp nach FFH-Richtlinie		

## Räumliche Lage

<b>Lagebeschreibung</b>	Im Norden des Untersuchungsgebietes		
<b>Nachbarnutzung/en</b>	Pioniergehölze im Umfeld des Gewässers, daran anschließend Nadelforsten		
<b>Rechtswert (X)</b>	587643	<b>Hochwert (Y)</b>	5923216
<b>Bezirk</b>	Bergedorf	<b>Naturraum</b>	Escheburger Randmoorgebiet (673.12)
<b>Stadtteil (OT-Nr.)</b>	Altengamme (605)	<b>Gemarkung</b>	Altengamme (602)
<b>Digitaler Grünplan</b>	<input type="checkbox"/> <b>Hafengesamtgebiet</b>	<input type="checkbox"/> <b>Ramsargebiet</b>	<input type="checkbox"/> <b>EG-Vogelschutzgeb.</b>
<b>Ausgleichsflächen</b>	<input type="checkbox"/> <b>Biosphärenreservat</b>	<input type="checkbox"/> <b>Nationalpark</b>	<input type="checkbox"/>
<b>NSG / ND / LSG</b>	NSG Borghorster Elblandchaft [ HH-606 / Anteil: 100% ]		
<b>FFH-GEBIET</b>	Borghorster Elblandchaft [ DE 2527-303 / Anteil: 100% ]		
<b>Wasserschutzgebiet</b>			

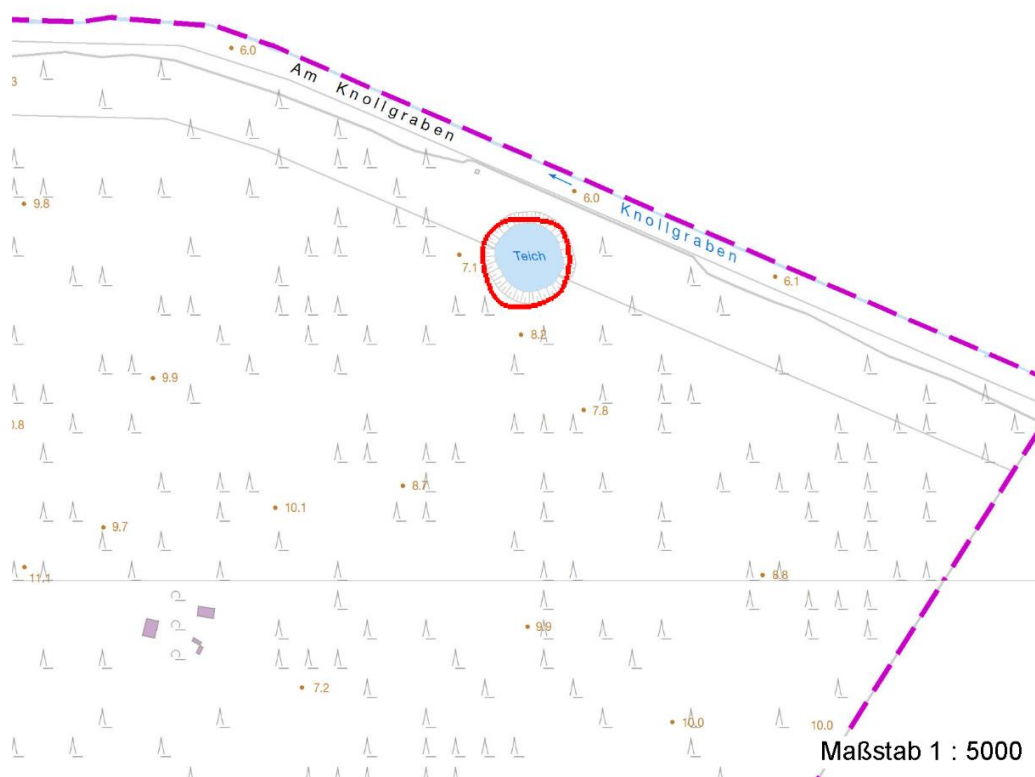
# Erhebungsbogen

**B**

<b>Projekt</b>	FFH-Monitoring	<b>Interne Nr.</b>	108780
		<b>DK5   DK5-GK</b>	<b>8622</b>
<b>Handlungsbedarf</b>	Nein	<b>DK5 - Name</b>	Voßmoor
<b>Bearbeitung</b>	BRA	<b>Biotop-Nr.   alt</b>	<b>418</b>
<b>Räumliche Abbildung</b>	Fläche	<b>Kartierung</b>	18.07.2016
<b>Anzahl Abschnitte</b>	1	<b>Fläche / Länge [m<sup>2</sup>/m]</b>	2918,0727
		<b>Breite (lineare Abb.) [m]</b>	

## Räumliche Lage

### Karte



## Weitere Erhebungsbögen

Interne Nr.	Interne Nr. Zuordnung	DK5	Biotop-Nr.	Kartierung	Zuordnung	DK5 (GK)	Biotop-Nr. (alt)
108780	82812	8622	16	03.09.2012	/	8624	8
108780	82849	8622	48	03.09.2012	/	8624	53
108780	82913	8622	101	01.09.2012	/	8624	10029

Zuordnung: N = nachfolgende Kartierung, K = weitere Kartierungen (zeitlich vorher oder nachher)

## Foto

Interne Nr.	Index	Dateiname	Aufnahmerichtung
59921	0	8622_418_180716_1.JPG	
59922	0	8622_418_180716_2.JPG	
59923	0	8622_418_180716_3.JPG	
59924	0	8622_418_180716_4.JPG	
59925	0	8622_418_180716_5.JPG	
59926	0	8622_418_180716_6.JPG	

# Erhebungsbogen

**B**

<b>Projekt</b>	FFH-Monitoring	<b>Interne Nr.</b>	108780
		<b>DK5   DK5-GK</b>	<b>8622</b>
<b>Handlungsbedarf</b>	Nein	<b>DK5 - Name</b>	Voßmoor
<b>Bearbeitung</b>	BRA	<b>Biotop-Nr.   alt</b>	<b>418</b>
<b>Räumliche Abbildung</b>	Fläche	<b>Kartierung</b>	18.07.2016
<b>Anzahl Abschnitte</b>	1	<b>Fläche / Länge [m<sup>2</sup>/m]</b>	2918,0727
		<b>Breite (lineare Abb.) [m]</b>	

## Weitere Angaben

Merkmal	Wert
<b>Auswertung</b>	
Gefährdung / Einflüsse	Durch den verhältnismäßig großen Fischbestand offenbar verarmt, eventuell auch belastete Wasserqualität
Wertgesichtspunkte	Sehr ungestörte Lage, großes, stabiles Gewässer, mit geringen Verlandungstendenzen.
zoologisch bedeutsame Strukturen	Kleingewässer, wasserführende Gräben
Bedeutung für Tiergruppe	Fische Libellen (Eventuell)
Ziele der Entwicklung	Förderung der Eignung des Gewässers als Lebensraum für Libellen und Amphibien
Maßnahmen	Unter Naturschutzaspekten ist eventuell günstig, den Fischbestand mehrfach vollständig abzufischen und eventuell einige heimische Wasserpflanzen einzubringen.

## Foto

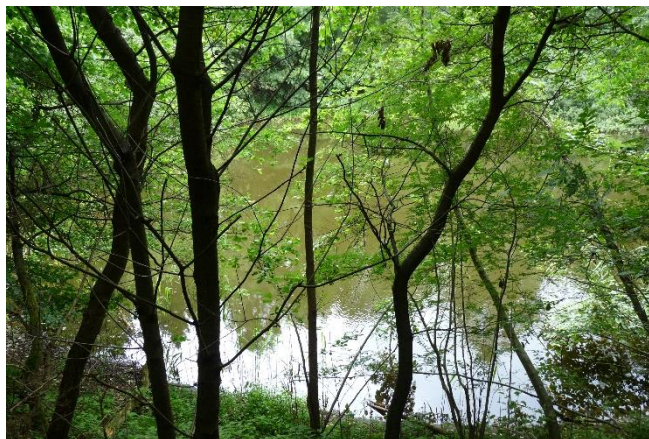
**Fotodatei** 8622\_418\_180716\_1.JPG

**Bildbeschreibung**  
**Aufnahmerichtung**



**Fotodatei** 8622\_418\_180716\_2.JPG

**Bildbeschreibung**  
**Aufnahmerichtung**





# Erhebungsbogen

**B**

<b>Projekt</b>	FFH-Monitoring	<b>Interne Nr.</b>	108780
		<b>DK5   DK5-GK</b>	<b>8622</b>
<b>Handlungsbedarf</b>	Nein	<b>DK5 - Name</b>	Voßmoor
<b>Bearbeitung</b>	BRA	<b>Biotop-Nr.   alt</b>	<b>418</b>
<b>Räumliche Abbildung</b>	Fläche	<b>Kartierung</b>	18.07.2016
<b>Anzahl Abschnitte</b>	1	<b>Fläche / Länge [m<sup>2</sup>/m]</b>	2918,0727
		<b>Breite (lineare Abb.) [m]</b>	

## Foto

**Fotodatei** 8622\_418\_180716\_3.JPG

**Bildbeschreibung**  
**Aufnahmerichtung**



**Fotodatei** 8622\_418\_180716\_4.JPG

**Bildbeschreibung**  
**Aufnahmerichtung**



## Teilflächenbeschreibung

<b>Teilflächentyp</b>		<b>Teilflächen-Nr.</b>	1
<b>Biotoptyp</b>	Angelegte Kleingewässer, klein, naturnah, nährstoffreich (2000)	<b>Biotoptyp</b>	SEG
<b>- Zusatz</b>		<b>- gesetzl. Grundl.</b>	
<b>FFH-LRT</b>	kein Lebensraumtyp nach FFH-Richtlinie	<b>FFH-LRT</b>	kein LRT
<b>Beschreibung</b>		<b>Entw.potential LRT</b>	Ja
		<b>Flächenanteil</b>	100 %
		<b>FFH-Unters.Fläche</b>	Nein
		<b>Saatgutfläche</b>	Nein

## Weitere Angaben

Merkmal	Wert
<b>Boden</b>	
Feuchte	9 - sehr naß
Reaktion	7 - neutral
Stickstoffgehalt	6 - mäßig stickstoffarm bis stickstoffreich
<b>Standort, Relief</b>	
Belichtung	7 - halbsonnig
<b>Veg. - Zeigerwerte</b>	
Anz. Wechselfeuchtezeiger	6
Anz. Überschwemmungsz.	6
Anz. Magerkeitszeiger (N < 4)	3
Anteil Magerkeitszeiger (N < 4)	6 %
<b>Veg. - Soziologie</b>	
BfN Schlüssel	21.0.01 - Agrostietalia stoloniferae (Flut- und Feuchtpionierassen) 27.0.01 - Phragmitetalia (Röhrichte und Großseggenrieder)

# Erhebungsbogen

**B**

<b>Projekt</b>	FFH-Monitoring	<b>Interne Nr.</b>	108780
		<b>DK5   DK5-GK</b>	<b>8622</b>
<b>Handlungsbedarf</b>	Nein	<b>DK5 - Name</b>	Voßmoor
<b>Bearbeitung</b>	BRA	<b>Biotop-Nr.   alt</b>	<b>418</b>
<b>Räumliche Abbildung</b>	Fläche	<b>Kartierung</b>	18.07.2016
<b>Anzahl Abschnitte</b>	1	<b>Fläche / Länge [m<sup>2</sup>/m]</b>	2918,0727
		<b>Breite (lineare Abb.) [m]</b>	

## Zeigerwerte der Pflanzenartenliste (Auswertung)

<b>Standort</b>	<b>Belichtung</b>	halbsonnig	6,9
<b>Boden</b>	<b>Feuchte</b>	sehr naß	8,8
	<b>Stickstoff (N)</b>	mäßig stickstoffarm bis stickstoffreich	5,8
	<b>Reaktion</b>	neutral	6,5
<b>Vegetation</b>	<b>Mahdverträglichkeit</b>	schnittempfindlich bis mäßig schnittverträglich	3,5
<b>Zeigerwerte</b>	<b>Futterwert</b>	sehr geringwertiges Futter	1,7
	<b>Wechselfeuchteanzeiger</b>		6
	<b>Giftpflanzen</b>		2
	<b>Überschw.anzeiger</b>		6

## Pflanzenartenliste

Gruppe / Pflanzenart	MS	M	W	Vs	St	PA	Ph	Sz	VS	V	G	cf	§	Rote Liste			
														HH	ND	SH	D
<b>Tracheobionta (Gefäßpflanzen)</b>																	
Agrostis stolonifera (Ausläufer-Straußgras)	7	w		-	-												
Alnus incana (Grau-Erle)	7	w		-	-												
Carex acuta (Schlank-Segge)	7	w		-	-										V		
Carex acutiformis (Sumpf-Segge)	7	z		-	-												
Deschampsia cespitosa (Rasen-Schmiele)	7	w		-	-												
Dryopteris carthusiana (Dorniger Wurmfarne)	7	w		-	-												
Equisetum palustre (Sumpf-Schachtelhalm)	7	w		-	-												
Glyceria fluitans (Flutender Schwaden)	7	w		-	-												
Impatiens parviflora (Kleinblütiges Springkraut)	7	w		-	-												
Juncus effusus (Flatter-Binse)	7	w		-	-												
Lycopus europaeus (Gewöhnlicher Wolfstrapp)	7	z		-	-												
Mentha aquatica (Wasser-Minze)	7	w		-	-												
Myosotis scorpioides agg. (Artengruppe Sumpf-vergissmeinnicht)	7	w		-	-										V		
Phragmites australis (Schilf)	7	z		-	-												
Rubus idaeus (Himbeere)	7	w		-	-												
Salix cinerea (Grau-Weide)	7	z		-	-												
Scutellaria galericulata (Sumpf-Helmkraut)	7	z		-	-												
Solanum dulcamara (Bittersüßer Nachtschatten)	7	w		-	-												
Sparganium erectum (Ästiger Igelkolben)	7	z		-	-												
Urtica dioica (Große Brennnessel)	7	w		-	-												
<b>Anzahl Rote Liste Arten</b>														<b>2</b>			
<b>Anzahl Arten</b>										<b>20</b>							

MS: Mengensystem; M: Mengenangabe, W: Bewertung der Art (FFH-Monitoring), Vs: Vegetationsschicht, St: Status, PA: Autor Phänologie; Ph: Phänologie, Sz: Soziabilität, VS: Vitalitätssystem; V: Vitalität, G: Geschlecht, cf: unsichere Bestimmung, §: Schutz nach BNatSchG, HH: Rote Liste Hamburg, ND: Rote Liste Niedersachsen, SH: Rote Liste Schleswig-Holstein, D: Rote Liste Deutschland