

Erhebungsbogen

B

Projekt	FFH-Monitoring	Interne Nr.	108776
		DK5 DK5-GK	8622
Handlungsbedarf	Nein	DK5 - Name	Voßmoor
Bearbeitung	BRA	Biotop-Nr. alt	414
Räumliche Abbildung	Fläche	Kartierung	18.07.2016
Anzahl Abschnitte	1	Fläche / Länge [m²/m]	13044,924
		Breite (lineare Abb.) [m]	

Gesetzlicher Schutz	_ kein gesetzl. Schutz kein gesetzlich geschütztes Biotop	Schutz nur teilweise	Nein
----------------------------	------------------------------------------------------------------	-----------------------------	-------------

Gesamtbewertung	7	Besonders wertvoll
– Alter	7	Biotop hohen Alters, 100 bis 200 Jahre
– Belastungsgrad	8	geringe örtliche oder punktuelle Belastung
– Ökolog. Funktion	7	Sehr hohe Bedeutung in einem Biotopkomplex, für den lokalen Biotopverbund oder als Puffer
– Seltenheit	7	Seltener Biotoptyp, mit seltenen oder bedrohten Pflges., gesättigtes Artenspektrum, einige RL-Arten

Bestandsbeschreibung

Größtenteils relativ eben gelegener Waldbereich im Nordosten des Geländes, am Boden nur spärlich bewachsen. Mit etwas Später Traubenkirsche, Jungwuchs der Gehölze und einzelnen Farnen, über größere Flächen unbewachsen, mit dicker Laubaufgabe aus langsam verrottendem Laub. Mit 25 m hohem, älterem Rotbuchenbestand, mit bis zu 70 cm Stammdicke (Alter um 130 Jahre). Darunter mit einer relativ lockeren Strauchschicht aus etwas Vogelbeere, Späte Traubenkirsche, relativ viel Berg-Ahorn und Rotbuchen-Jungwuchs. Insgesamt verhältnismäßig artenarm. Einzelne Bäume sind etwas struktureicher und weisen Höhlen auf. Der Totholzanteil ist recht gering, am Waldboden liegt nur etwas verrottendes Astholz und junge, umgestürzte Bäume, größere Durchmesser sind nicht erkennbar. Der Bestand ist wenig geschichtet, es gibt eine 1. Baumschicht mit sehr hochwüchsigen Rotbuchen und darunter eine nur sehr lockere Verjüngung aus Jungbäumen und Sträuchern, mit maximal 5 cm Stammdicke auf ca. 30 % der Fläche. Auf einzelnen Lichtungen ist der Boden intensiver von einem größeren Brombeerbestand bewachsen.

Vorkommen an Biotoptypen

1	TF	Typ	HF	F.Anteil
2	BTYP	Biotoptyp	- gesetzl. Grundl.	
3	Zusatz	Zusatz zum Biotoptypen		
4	LRT	Lebensraumtyp		
1	1		Ja	100 %
2	WMS	Buchenwald basenarmer Standorte (2000)		
4	9110	Hainsimsen-Buchenwald (Luzulo-Fagetum)		

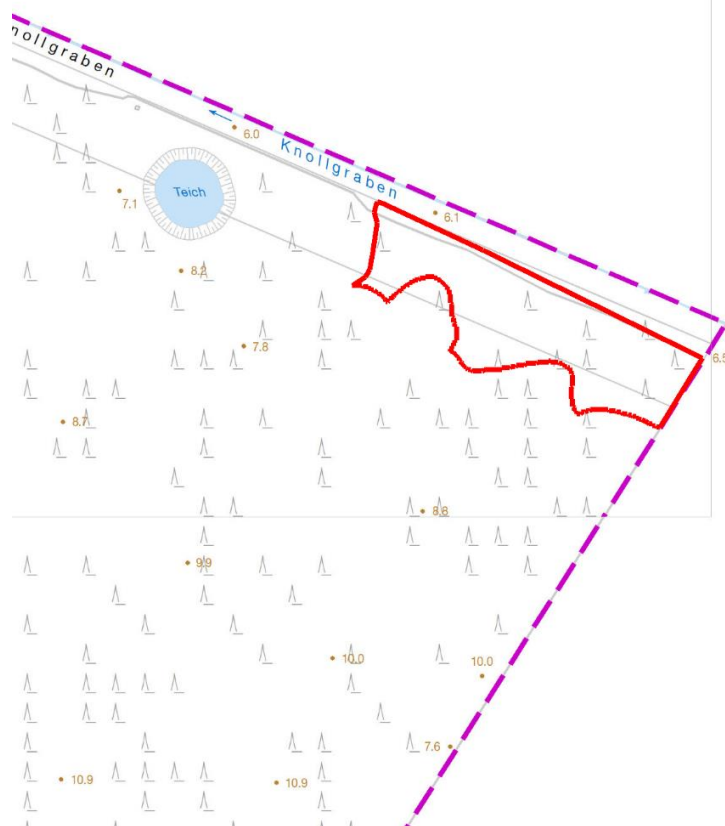
Räumliche Lage

Lagebeschreibung	Nordosten des Untersuchungsgebietes		
Nachbarnutzung/en	Im Süden, Westen und Osten verschiedene forstlich geprägte Flächen, im Norden liegt ein Feldweg		
Rechtswert (X)	587878	Hochwert (Y)	5923133
Bezirk	Bergedorf	Naturraum	Escheburger Randmoorgebiet (673.12)
Stadtteil (OT-Nr.)	Altengamme (605)	Gemarkung	Altengamme (602)
Digitaler Grünplan	<input type="checkbox"/> Hafengesamtgebiet	<input type="checkbox"/> Ramsargebiet	<input type="checkbox"/> EG-Vogelschutzgeb.
Ausgleichsflächen	<input type="checkbox"/> Biosphärenreservat	<input type="checkbox"/> Nationalpark	<input type="checkbox"/>
NSG / ND / LSG	NSG Borghorster Elblandchaft [HH-606 / Anteil: 100%]		
FFH-GEBIET	Borghorster Elblandchaft [DE 2527-303 / Anteil: 100%]		
Wasserschutzgebiet			

Projekt	FFH-Monitoring	Interne Nr.	108776
		DK5 DK5-GK	8622
Handlungsbedarf	Nein	DK5 - Name	Voßmoor
Bearbeitung	BRA	Biotop-Nr. alt	414
Räumliche Abbildung	Fläche	Kartierung	18.07.2016
Anzahl Abschnitte	1	Fläche / Länge [m²/m]	13044,924
		Breite (lineare Abb.) [m]	

Räumliche Lage

Karte



Maßstab 1 : 5000

Weitere Erhebungsbögen

Interne Nr.	Interne Nr. Zuordnung	DK5	Biotop-Nr.	Kartierung	Zuordnung	DK5 (GK)	Biotop-Nr. (alt)
108776	82850	8622	49	03.09.2012	/	8624	54
108776	82913	8622	101	01.09.2012	/	8624	10029

Zuordnung: N = nachfolgende Kartierung, K = weitere Kartierungen (zeitlich vorher oder nachher)

Foto

Interne Nr.	Index	Dateiname	Aufnahmerichtung
59900	0	8622_414_180716_1.JPG	
59901	0	8622_414_180716_2.JPG	
59902	0	8622_414_180716_3.JPG	
59903	0	8622_414_180716_4.JPG	
59904	0	8622_414_180716_5.JPG	
59905	0	8622_414_180716_6.JPG	
59906	0	8622_414_180716_7.JPG	

Projekt	FFH-Monitoring	Interne Nr.	108776
		DK5 DK5-GK	8622
Handlungsbedarf	Nein	DK5 - Name	Voßmoor
Bearbeitung	BRA	Biotop-Nr. alt	414
Räumliche Abbildung	Fläche	Kartierung	18.07.2016
Anzahl Abschnitte	1	Fläche / Länge [m²/m]	13044,924
		Breite (lineare Abb.) [m]	

Weitere Angaben

Merkmal	Wert
Auswertung	
Gefährdung / Einflüsse	Verhältnismäßig offen und deckungsarm, verhältnismäßig totholzarm, recht gleichaltriger Bestand, fehlende Schichtung
Wertgesichtspunkte	Relativ ungestört, bedeutender, alter Baumbestand.
zoologisch bedeutsame Strukturen	Totholz (Vereinzelt)
Ziele der Entwicklung	Entwicklung eines möglichst vielschichtigen, möglichst naturnahen Bestandes
Maßnahmen	Möglichst naturnahe Waldbewirtschaftung betreiben, forstliche Nutzung - wenn möglich - noch weiter reduzieren. Rehwildbestand - wenn möglich - in Grenzen halten, damit eine intensivere Verjüngung stattfindet; Windwurf und Totholz im Wald belassen, eventuell Lichtungen schaffen, wo Nadelgehölze entnommen werden können.

Foto

Fotodatei 8622_414_180716_1.JPG

Bildbeschreibung
Aufnahmerichtung



Fotodatei 8622_414_180716_2.JPG

Bildbeschreibung
Aufnahmerichtung



Erhebungsbogen

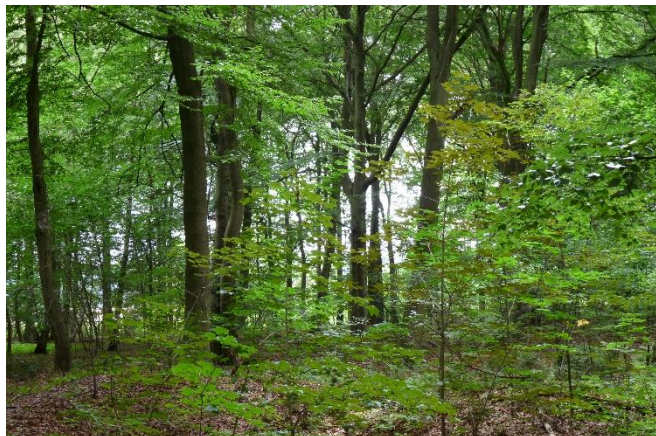
B

Projekt	FFH-Monitoring	Interne Nr.	108776
		DK5 DK5-GK	8622
Handlungsbedarf	Nein	DK5 - Name	Voßmoor
Bearbeitung	BRA	Biotop-Nr. alt	414
Räumliche Abbildung	Fläche	Kartierung	18.07.2016
Anzahl Abschnitte	1	Fläche / Länge [m²/m]	13044,924
		Breite (lineare Abb.) [m]	

Foto

Fotodatei 8622_414_180716_3.JPG

Bildbeschreibung
Aufnahmerichtung



Fotodatei 8622_414_180716_4.JPG

Bildbeschreibung
Aufnahmerichtung



Teilflächenbeschreibung

Teilflächentyp		Teilflächen-Nr.	1
Biotoptyp	Buchenwald basenarmer Standorte (2000)	Biotoptyp	WMS
- Zusatz		- gesetzl. Grundl.	
FFH-LRT	Hainsimsen-Buchenwald (Luzulo-Fagetum)	FFH-LRT	9110
Beschreibung		Entw.potential LRT	
		Hauptfläche	Ja
		Flächenanteil	100 %
		FFH-Unters.Fläche	Nein
		Saatgutfläche	Nein

Weitere Angaben

Merkmal	Wert
Boden	
Feuchte	5 - frisch und mäßig frisch
Reaktion	5 - mäßig sauer
Stickstoffgehalt	7 - stickstoffreich
Standort, Relief	
Belichtung	4 - schattig bis halbschattig
Veg. - Zeigerwerte	
Anz. Wechselfeuchtezeiger	0
Anz. Überschwemmungsz.	0
Anz. Magerkeitszeiger (N < 4)	1
Anteil Magerkeitszeiger (N < 4)	0 %
Veg. - Soziologie	
BfN Schlüssel	48 - Querco-Fagetea (Reichere Laubwälder und Gebüsche)

Projekt	FFH-Monitoring	Interne Nr.	108776
		DK5 DK5-GK	8622
Handlungsbedarf	Nein	DK5 - Name	Voßmoor
Bearbeitung	BRA	Biotop-Nr. alt	414
Räumliche Abbildung	Fläche	Kartierung	18.07.2016
Anzahl Abschnitte	1	Fläche / Länge [m²/m]	13044,924
		Breite (lineare Abb.) [m]	

FFH-Bewertungen (BFN)			Wert	AZ	Z
1	Lebensraumtyp				
3	Arteninventar , Gesamtbewertung, 1..n - Parameter mit Kriterien A/B/C				
4	Habitatstruktur , Gesamtbewertung, 1..n - Parameter mit Kriterien A/B/C				
5	Beeinträchtigungen , Gesamtbewertung, 1..n - Parameter mit Kriterien A/B/C				
Zustandsbewertung: AZ – Vorgabewert , Z – von AZ abweichend festgelegte Zustandsbewertung					
1	9110 (BFN) Hainsimsen-Buchenwald (Luzulo-Fagetum)			C	
3	Arteninventar			C	
3.2	Deckungsanteil der lebensraumtypischen Gehölzarten in Baum- und Strauchschicht(en) A: >= 90 % B: >= 80 % C: >= 70 %	95		A	
3.2	Krautschicht (inkl. Kryptogamen) (Artenliste erstellen; Bewertung gutachterlich mit Begründung) A: lebensraum-/standorttypisches Arteninventar und Dominanzverteilung charakteristisch, hoher Flächenanteil B: lebensraum-/standorttypisches Arteninventar und Dominanzverteilung gering verändert C: lebensraum-/standorttypisches Arteninventar und Dominanzverteilung stark verändert bzw. sehr geringer Flächenanteil			C	
4	Habitatstrukturen			C	
4.2	Waldentwicklungsphasen / Raumstruktur (Flächenanteil (%) jeder vorhandenen Phase nennen) A: >= 3 Waldentwicklungsphasen, dabei Auftreten der Phasen 4 und 5 auf einem Flächenanteil von >= 40 % B: >= 2 Waldentwicklungsphasen, dabei Auftreten der Phasen 4 und 5 auf einem Flächenanteil von >= 20 % Begründung für Bewertung: Phase 4 + Verjüngung C: sofern nicht A oder B zutrifft			B	
4.2	Habitatbäume A: >= 6 Stück / ha B: >= 3 Stück / ha C: < 3 Stück / ha	0		C	
4.2	Totholz A: > 3 Stk./ha, liegendes und stehendes Totholz B: > 1 Stk./ha, liegendes oder stehendes Totholz C: >= 1 Stk./ha, liegendes oder stehendes Totholz	2		B	
4.2	Durchmischung der verschiedenen Entwicklungsphasen A: gut durchmischt, naturnah strukturiert B: teilweise durchmischt C: Entwicklungsphasen nebeneinander (Altersklassenwald)			B	
5	Beeinträchtigungen			B	
5.2	Befahrungsschäden (gutachterlich mit Begründung) A: keine Fahrspuren und Gleisbildung außerhalb von Feinerschließungslinien und Gleisbildung auf den Rückelinien höchstens gering Begründung für Bewertung: keine B: wenige Fahrspuren und Gleisbildung außerhalb von Feinerschließungslinien und/oder mäßige Gleisbildung auf den Rückelinien C: erhebliche Fahrspuren und Gleisbildung außerhalb von Feinerschließungslinien oder starke Gleisbildung auf den Rückelinien			A	

Erhebungsbogen

B

Projekt	FFH-Monitoring	Interne Nr.	108776
		DK5 DK5-GK	8622
Handlungsbedarf	Nein	DK5 - Name	Voßmoor
Bearbeitung	BRA	Biotop-Nr. alt	414
Räumliche Abbildung	Fläche	Kartierung	18.07.2016
Anzahl Abschnitte	1	Fläche / Länge [m²/m]	13044,924
		Breite (lineare Abb.) [m]	

FFH-Bewertungen (BFN)

1	Lebensraumtyp			
3	Arteninventar, Gesamtbewertung, 1..n - Parameter mit Kriterien A/B/C			
4	Habitatstruktur, Gesamtbewertung, 1..n - Parameter mit Kriterien A/B/C			
5	Beeinträchtigungen, Gesamtbewertung, 1..n - Parameter mit Kriterien A/B/C			
Zustandsbewertung: AZ – Vorgabewert , Z – von AZ abweichend festgelegte Zustandsbewertung		Wert	AZ	Z
5.2	Schäden an lebensraumtypischen Standortverhältnissen, Waldvegetation und Struktur (einschließlich Nutzung) A: keine oder nur kleinflächige Beeinträchtigung (< 10 % Flächenanteil) B: Beeinträchtigung auf 10 - 50 % der Fläche C: Beeinträchtigung auf > 50 % der Fläche	2	A	
5.2	Deckungsanteil nicht heimischer Gehölzarten (%) in der Baumschicht (Arten und Anteil nennen, Bewertung gutachterlich) A: < 5 %, kein Voranbau B: 5-10 % C: > 10 % oder Voranbau	3	A	
5.2	Deckung Störzeiger (%) (Krautschicht; Artenliste erstellen, Gesamtdeckung nennen) A: < 5 % B: 5 - 25 % C: > 25 %	3	A	
5.2	Verbiss (Beeinträchtigung der Naturverjüngung, Ausfall von Haupt oder Nebenbaumarten) A: Verbiss nicht nachweisbar oder nur sehr gering, < 10% Verbiss B: Verbiss deutlich erkennbar, 10 - 50% aber kein Ausfall von Arten C: erheblicher Verbissdruck: > 50% natürliche Baumarten fehlen verbissbedingt	30	B	

Zeigerwerte der Pflanzenartenliste (Auswertung)

Standort	Belichtung	schattig bis halbschattig	3,7
Boden	Feuchte	frisch und mäßig frisch	5,3
	Stickstoff (N)	stickstoffreich	6,6
	Reaktion	mäßig sauer	5
Vegetation	Mahdverträglichkeit	schnittempfindlich (nur Herbstschnitt vertragend)	2,7
Zeigerwerte	Futterwert	ausreichende Futterqualität	5
	Wechselfeuchteanzeiger		0
	Giftpflanzen		0
	Überschw.anzeiger		0

Pflanzenartenliste

Gruppe / Pflanzenart	MS	M	W	Vs	St	PA	Ph	Sz	VS	V	G	cf	§	Rote Liste			
														HH	ND	SH	D
Tracheobionta (Gefäßpflanzen)																	
Acer pseudoplatanus (Berg-Ahorn)	7	h		K1	-						-						
Acer pseudoplatanus (Berg-Ahorn)	7	z		-	-						-						
Betula pendula (Hänge-Birke)	7	w		-	-						-						
Carex remota (Winkel-Segge)	7	w		-	-						-						
Dryopteris carthusiana (Dorniger Wurmfarne)	7	w		-	-						-						
Dryopteris dilatata (Breitblättriger Wurmfarne)	7	z		-	-						-						
Dryopteris filix-mas (Gewöhnlicher Wurmfarne)	7	w		-	-						-						
Fagus sylvatica (Rotbuche)	7	d		B1	-						-						
Fagus sylvatica (Rotbuche)	7	z		K1	-						-						
Ilex aquifolium (Stechpalme)	7	w		-	-						-		b				

Erhebungsbogen

B

Projekt	FFH-Monitoring	Interne Nr.	108776
		DK5 DK5-GK	8622
Handlungsbedarf	Nein	DK5 - Name	Voßmoor
Bearbeitung	BRA	Biotop-Nr. alt	414
Räumliche Abbildung	Fläche	Kartierung	18.07.2016
Anzahl Abschnitte	1	Fläche / Länge [m²/m]	13044,924
		Breite (lineare Abb.) [m]	

Pflanzenartenliste

Gruppe / Pflanzenart	MS	M	W	Vs	St	PA	Ph	Sz	VS	V	G	cf	§	Rote Liste			
														HH	ND	SH	D
Impatiens parviflora (Kleinblütiges Springkraut)	7	w	Ne	-	-						-						
Picea abies (Gemeine Fichte)	7	z	Ne	-	-						-						
Picea abies (Gemeine Fichte)	7	z	Ne	K1	-						-						
Poa nemoralis (Hain-Rispengras)	7	w		-	-						-						
Prunus serotina (Späte Traubenkirsche)	7	w	Ne	-	-						-						
Quercus robur (Stiel-Eiche)	7	w		-	-						-						
Rubus caesius (Kratzbeere)	7	w		-	-						-						
Rubus corylifolius agg. (Artengruppe Haselblattbrombeere)	7	w		-	-						-						
Rubus fruticosus agg. (Artengruppe Echte Brombeere)	7	w		-	-						-						
Sorbus aucuparia (Eberesche)	7	w		-	-						-						
	Anzahl Rote Liste Arten																
	Anzahl Arten																
	17																

MS: Mengensystem; M: Mengenangabe, W: Bewertung der Art (FFH-Monitoring), Vs: Vegetationsschicht, St: Status, PA: Autor Phänologie; Ph: Phänologie, Sz: Soziabilität, VS: Vitalitätssystem; V: Vitalität, G: Geschlecht, cf: unsichere Bestimmung, §: Schutz nach BNatSchG, HH: Rote Liste Hamburg, Nds: Rote Liste Niedersachsen, SH: Rote Liste Schleswig-Holstein, D: Rote Liste Deutschland