

Erhebungsbogen

B

Projekt	FFH-Ersterfassung	Interne Nr.	70920
		DK5 DK5-GK	8622 8624
Handlungsbedarf	Nein	DK5 - Name	Voßmoor
Bearbeitung	BRA	Biotop-Nr. alt	376 1003
Räumliche Abbildung	Fläche	Kartierung	17.05.2004
Anzahl Abschnitte	1	Fläche / Länge [m²/m]	1998,8525
		Breite (lineare Abb.) [m]	

Gesetzlicher Schutz **_ kein gesetzl. Schutz kein gesetzlich geschütztes Biotop** **Schutz nur teilweise** **Nein**

Gesamtbewertung	7	Besonders wertvoll
– Alter	7	Biotop hohen Alters, 100 bis 200 Jahre
– Belastungsgrad	6	Flächenhaft geringe oder örtlich stärkere oder Vorbelastung mit deutlichem Einfluß
– Ökolog. Funktion	7	Sehr hohe Bedeutung in einem Biotopkomplex, für den lokalen Biotopverbund oder als Puffer
– Seltenheit	7	Seltener Biotoptyp, mit seltenen oder bedrohten Pflges., gesättigtes Artenspektrum, einige RL-Arten

Bestandsbeschreibung

Kleiner extensiv genutzter, grünlandartiger Randbereich, der von der jüngeren Deicherhöhung und den Baumaßnahmen nicht beeinträchtigt wurde. Fläche mit noch erhaltener mesophiler blütenreicher Grünlandvegetation mit Wuchshöhen zwischen 20 und 40 cm, am Boden recht offen, eventuell nicht oder nur extensiv genutzt. Mit Vorkommen seltener und gefährdeter Arten, u.a. einem hohen Anteil von Knollenhahnenfuß. Der Bereich ist trocken bis mesophil, geht im Nordosten jedoch in den etwas tiefer gelegenen anschließenden Waldbereich über. In dem Bereich wachsen einzelne feuchtezeigende Arten. Ein Teil der Fläche ist blütenreich und alt, zu dem neu angelegten Deich hin sind stark gestörte, stark ruderal überprägte Randbereiche vorhanden.

Vorkommen an Biotoptypen

1	TF	Typ	HF	F.Anteil
2	BTYP	Biotoptyp	- gesetzl. Grundl.	
3	Zusatz	Zusatz zum Biotoptypen		
4	LRT	Lebensraumtyp		
1	1		Ja	100 %
2	GMZ	Sonstiges mesophiles Grünland (2000)		
4	6510-1	Magere Flachland-Mähwiesen, Glatthaferwiesen		

Räumliche Lage

Lagebeschreibung	HH ,	Hochwert (Y)	5922308
Nachbarnutzung/en	Deich, Wald, Weg	Naturraum	Escheburger Randmoorgebiet (673.12)
Rechtswert (X)	587058	Gemarkung	Altengamme (602)
Bezirk	Bergedorf	Ramsargebiet	<input type="checkbox"/> EG-Vogelschutzgeb. <input type="checkbox"/>
Stadtteil (OT-Nr.)	Altengamme (605)	Nationalpark	<input type="checkbox"/>
Digitaler Grünplan	<input type="checkbox"/> Hafengesamtgebiet		
Ausgleichsflächen	<input type="checkbox"/> Biosphärenreservat		
NSG / ND / LSG	LSG Altengamme [HH-2002 / Anteil: 31%], NSG Borghorster Elblandschaft [HH-606 / Anteil: 69%]		
FFH-GEBIET	Borghorster Elblandschaft [DE 2527-303 / Anteil: 69%]		
Wasserschutzgebiet			

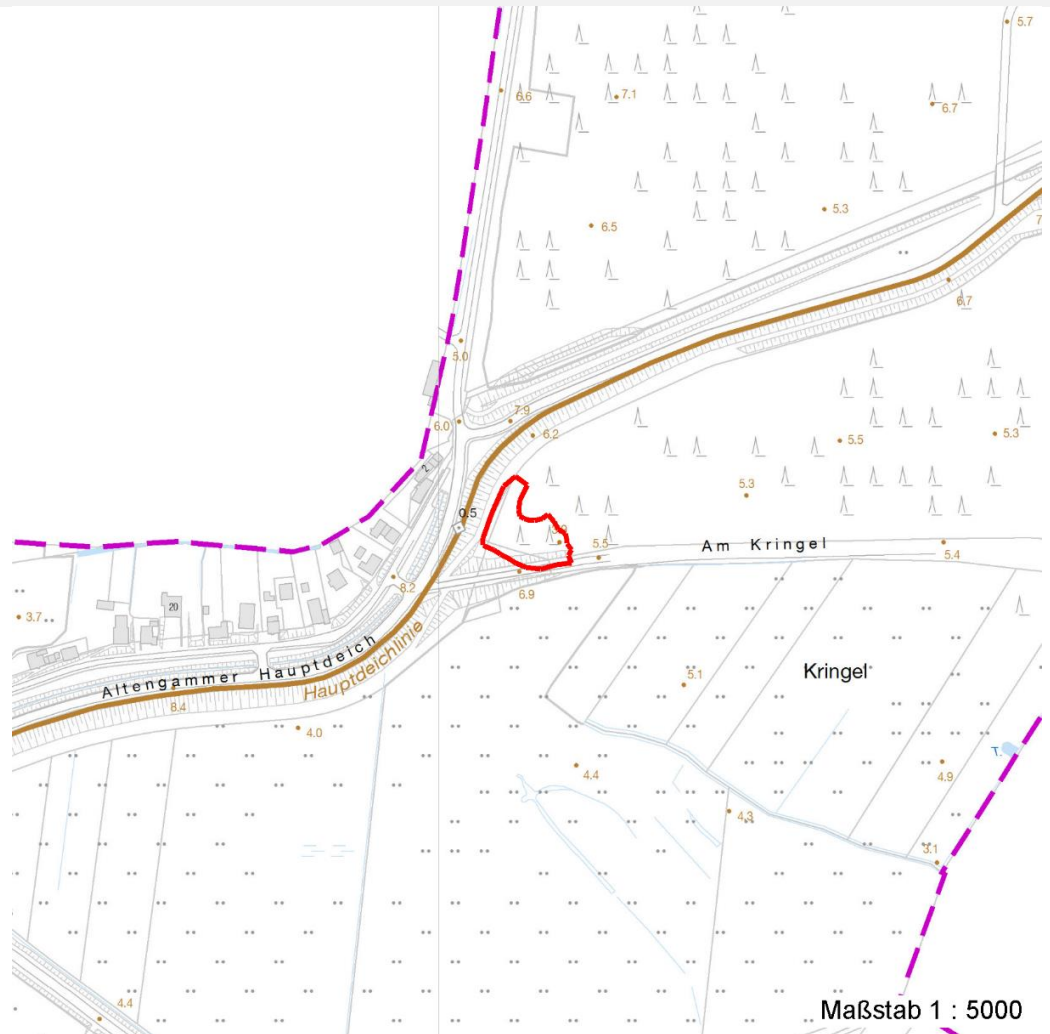
Erhebungsbogen

B

Projekt	FFH-Ersterfassung	Interne Nr.	70920
		DK5 DK5-GK	8622 8624
		DK5 - Name	Voßmoor
Handlungsbedarf	Nein	Biotop-Nr. alt	376 1003
Bearbeitung	BRA	Kartierung	17.05.2004
Räumliche Abbildung	Fläche	Fläche / Länge [m²/m]	1998,8525
Anzahl Abschnitte	1	Breite (lineare Abb.) [m]	

Räumliche Lage

Karte



Weitere Erhebungsbögen

Interne Nr.	Interne Nr. Zuordnung	DK5	Biotop-Nr.	Kartierung	Zuordnung	DK5 (GK)	Biotop-Nr. (alt)
70920	70693	8622	12	18.08.2005	N	8624	4
70920	70591	8622	11	15.09.1995	/	8624	3
70920	70635	8622	12	15.09.1995	/	8624	4

Zuordnung: N = nachfolgende Kartierung, K = weitere Kartierungen (zeitlich vorher oder nachher)

Weitere Angaben

Merkmal	Wert
Auswertung	
Gefährdung / Einflüsse	Ruderales Überprägung und Störung durch den Deichbau im Westen
Wertgesichtspunkte	Vorkommen gefährdeter Arten, arten- und blütenreich, extensiv gepflegt
Maßnahmen	Weiterhin extensiv mähen, Mähgut entfernen.

Erhebungsbogen

B

Projekt	FFH-Ersterfassung	Interne Nr.	70920
		DK5 DK5-GK	8622 8624
Handlungsbedarf	Nein	DK5 - Name	Voßmoor
Bearbeitung	BRA	Biotop-Nr. alt	376 1003
Räumliche Abbildung	Fläche	Kartierung	17.05.2004
Anzahl Abschnitte	1	Fläche / Länge [m²/m]	1998,8525
		Breite (lineare Abb.) [m]	

Teilflächenbeschreibung

Teilflächentyp		Teilflächen-Nr.	1
Biototyp	Sonstiges mesophiles Grünland (2000)	Biototyp	GMZ
- Zusatz		- gesetzl. Grundl.	
FFH-LRT	Magere Flachland-Mähwiesen, Glatthaferwiesen	FFH-LRT	6510-1
Beschreibung	Gefährdungen: Geringe Nutzung, verfilzend, randliche Störungen durch Bautätigkeit in jüngerer Vergangenheit	Entw.potential LRT	
	Maßnahmen: Geregelte Wiesennutzung durchführen	Hauptfläche	Ja
		Flächenanteil	100 %
		FFH-Unters.Fläche	Nein
		Saatgutfläche	Nein

Weitere Angaben

Merkmal	Wert
Boden	
Feuchte	5 - frisch und mäßig frisch
Stickstoffgehalt	4 - mäßig bis stickstoffarm
Standort, Relief	
Belichtung	7 - halbsonnig
Veg. - Soziologie	
BfN Schlüssel	30.0.02.01 - Arrhenatherion elatioris (Glatthaferwiesen)

FFH-Bewertungen (HH)

Lebensraumtyp / Parameter	Wertstufe A	Wertstufe B	Wertstufe C	Wert / Begründung	Z
6510-1 (HH) Magere Flachland-Mähwiesen, Glatthaferwiesen					B
Habitatstrukturen					B
Wuchsformen;	günstig	mittel	ungünstig		B
Untergräser; geschätzter Anteil	mittel	hoch	gering		C
Mittelgräser; geschätzter Anteil	mittel	mittel	gering		A
Obergräser; geschätzter Anteil	mittel	mittel	dominant		A
niedrigwüchsige Kräuter; Deckung %	> 30%	15-30%	< 15%		B
Beweidungszeiger; Deckung %	< 5%	5-20%	> 20%		A
Bestandsstruktur;	günstig	mittel	ungünstig		B
Dichte der Streuauflage;	keine	gering	hoch		B
Best.dichte vor 1. Mahd;	gering	mittel	hoch		B
dom. Einart-Bestände;	keine	gering	hoch		B
Mikrorelief;	günstig	mittel	ungünstig		A
Ameisen- / Nagerbauten; Bauten von Nagetieren, Ameisenhaufen, bewegtes Kleinrelief	hoch	mittel	gering		A
Beeinträchtigungen					B
Störungen des Standortes;	günstig	mittel	ungünstig		B
Nutzung;	optim.	suboptimal	schädlich		B
angrenz. Nutzung;	optim.	suboptimal	schädlich		B
Abstand zu Emittenten;	groß	gering	kein		B
Untypische Vegetationsaspekte;	günstig	mittel	ungünstig		A

Erhebungsbogen

B

Projekt	FFH-Ersterfassung	Interne Nr.	70920
		DK5 DK5-GK	8622 8624
Handlungsbedarf	Nein	DK5 - Name	Voßmoor
Bearbeitung	BRA	Biotop-Nr. alt	376 1003
Räumliche Abbildung	Fläche	Kartierung	17.05.2004
Anzahl Abschnitte	1	Fläche / Länge [m²/m]	1998,8525
		Breite (lineare Abb.) [m]	

FFH-Bewertungen (HH)

Lebensraumtyp / Parameter	Wertstufe A	Wertstufe B	Wertstufe C	Wert / Begründung	Z
Gehölze; Deckungsgrad in % oder geschätzter Anteil: dominant, hoch, mittel, gering, keine: nicht vertreten	< 10%	10-30%	> 30%		A
Nitrophyten; Deckung %	< 5%	5-25%	> 25%		A
Arten Wirtschaftsgrünl.; Deckungsgrad in % oder geschätzter Anteil: dominant, hoch, mittel, gering, keine: nicht vertreten	< 10%	10-50%	> 50%		B
Neophyten; Deckungsgrad in % oder geschätzter Anteil: dominant, hoch, mittel, gering, keine: nicht vertreten	keine	wenig	zahlreich		A
Nutzungen;	günstig	mittel	ungünstig		B
Trittschäden;	keine	gering	stark		B
Müllablagerungen;	keine	gering	stark		A
hörbarer, dauerh. Lärm;	kein	deutl.	stark		B
Arteninventar					B

Zeigerwerte der Pflanzenartenliste (Auswertung)

Standort	Belichtung	halbsonnig	7,2
Boden	Feuchte	frisch und mäßig frisch	4,8
	Stickstoff (N)	mäßig bis stickstoffarm	4,4
	Reaktion	schwach sauer	5,7
Vegetation	Mahdverträglichkeit	gut schnittverträglich	6,6
Zeigerwerte	Futterwert	mäßige Futterqualität	4,4
	Wechselfeuchteanzeiger		5
	Giftpflanzen		0
	Überschw.anzeiger		3

Pflanzenartenliste

Gruppe / Pflanzenart	MS	M	W	Vs	St	PA	Ph	Sz	VS	V	G	cf	§	Rote Liste			
														HH	ND	SH	D
Tracheobionta (Gefäßpflanzen)																	
Achillea millefolium (Gewöhnliche Schafgarbe)	7	z	T	-													
Agrimonia eupatoria (Gewöhnlicher Odermennig)	7	w		-										3	V		
Alopecurus pratensis (Wiesen-Fuchsschwanz)	7	z	T	-													
Anthoxanthum odoratum (Gewöhnliches Ruchgras)	7	z	T	-													
Arrhenatherum elatius (Glatthafer)	7	z	T	-													
Bellis perennis (Ausdauerndes Gänseblümchen)	7	z		-													
Bromus hordeaceus (Weiche Tresse)	7	z		-													
Calamagrostis canescens (Sumpf-Reitgras)	7	w		-													
Calamagrostis epigejos (Land-Reitgras)	7	w		-													
Capsella bursa-pastoris (Gewöhnliches Hirtentäschel)	7	w		-													
Carex disticha (Zweizeilige Segge)	7	w		-										V	V		

Erhebungsbogen

B

Projekt	FFH-Ersterfassung	Interne Nr.	70920
		DK5 DK5-GK	8622 8624
Handlungsbedarf	Nein	DK5 - Name	Voßmoor
Bearbeitung	BRA	Biotop-Nr. alt	376 1003
Räumliche Abbildung	Fläche	Kartierung	17.05.2004
Anzahl Abschnitte	1	Fläche / Länge [m²/m]	1998,8525
		Breite (lineare Abb.) [m]	

Pflanzenartenliste

Gruppe / Pflanzenart	MS	M	W	Vs	St	PA	Ph	Sz	VS	V	G	cf	§	Rote Liste			
														HH	ND	SH	D
Carex hirta (Behaarte Segge)	7	w		-													
Carex leporina (Hasenfuß-Segge)	7	w		-													
Carex ligerica (Französische Segge)	7	z	T	-										2		1	V
Carex vulpina (Fuchs-Segge)	7	w		-										2	3	3	V
Cerastium arvense (Acker-Hornkraut)	7	w		-										3			V
Cerastium holosteoides (Gewöhnliches Hornkraut)	7	w		-													
Cerastium semidecandrum (Fünfmänniges Hornkraut)	7	w		-													
Cirsium arvense (Acker-Kratzdistel)	7	w		-													
Crepis tectorum (Dach-Pippau)	7	w		-										3		3	
Erodium cicutarium (Gewöhnlicher Reiherschnabel)	7	w		-													
Eryngium campestre (Feld-Mannstreu)	7	w		-										b	2	3	1 V
Festuca pratensis (Wiesen-Schwingel)	7	w	T	-													
Galium verum (Echtes Labkraut)	7	w	T	-										3			
Hypericum perforatum (Echtes Johanniskraut)	7	w		-													
Lathyrus pratensis (Wiesen-Platterbse)	7	w	T	-													
Luzula campestris (Gewöhnliche Hainsimse)	7	w	T	-													V
Lysimachia vulgaris (Gewöhnlicher Gilbweiderich)	7	w		-													
Plantago lanceolata (Spitz-Wegerich)	7	z		-													
Poa angustifolia (Schmalblättriges Rispengras)	7	h	T	-											D		G
Poa pratensis (Wiesen-Rispengras)	7	w		-													
Potentilla reptans (Kriechendes Fingerkraut)	7	w		-													
Ranunculus bulbosus (Knolliger Hahnenfuß)	7	z		-										2			V
Rumex acetosa (Großer Sauerampfer)	7	w		-													
Taraxacum spec. (Löwenzahn)	7	w		-													
Trifolium dubium (Kleiner Klee)	7	w	T	-													
Trifolium pratense (Rot-Klee)	7	w	T	-													
Trifolium repens (Weiß-Klee)	7	w		-													
Tripleurospermum perforatum (Geruchlose Kamille)	7	w		-													
Veronica arvensis (Feld-Ehrenpreis)	7	w		-													
Veronica chamaedrys (Gamander-Ehrenpreis)	7	w	T	-													
Veronica maritima (Langblättriger Ehrenpreis)	7	w	W	-										b	1	3	2 V
Vicia angustifolia (Schmalblättrige Wicke)	7	z	T	-													
Vicia cracca (Vogel-Wicke)	7	w		-													
Vicia tetrasperma (Viersamige Wicke)	7	w		-													
Anzahl Rote Liste Arten														11	3	11	4
Anzahl Arten														45			

MS: Mengensystem; M: Mengenangabe, W: Bewertung der Art (FFH-Monitoring), Vs: Vegetationsschicht, St: Status, PA: Autor Phänologie; Ph: Phänologie, Sz: Soziabilität, VS: Vitalitätssystem; V: Vitalität, G: Geschlecht, cf: unsichere Bestimmung, §: Schutz nach BNatSchG, HH: Rote Liste Hamburg, Nds: Rote Liste Niedersachsen, SH: Rote Liste Schleswig-Holstein, D: Rote Liste Deutschland