

# Erhebungsbogen

**B**

<b>Projekt</b>	Borghorster Elbwiesen 2004 HH	<b>Interne Nr.</b>	70636
		<b>DK5   DK5-GK</b>	<b>8622</b> 8624
<b>Handlungsbedarf</b>	Nein	<b>DK5 - Name</b>	Voßmoor
<b>Bearbeitung</b>	BRA	<b>Biotop-Nr.   alt</b>	<b>34</b> 39
<b>Räumliche Abbildung</b>	Fläche	<b>Kartierung</b>	21.05.2004
<b>Anzahl Abschnitte</b>	1	<b>Fläche / Länge [m²/m]</b>	12644,205
		<b>Breite (lineare Abb.) [m]</b>	

<b>Gesetzlicher Schutz</b>	§ 30 (2) 2.5 Binsen- und seggenreiche Nasswiesen	<b>Schutz nur teilweise</b>	<b>Nein</b>
----------------------------	--	-----------------------------	-------------

<b>Gesamtbewertung</b>	7	Besonders wertvoll
– <b>Alter</b>	6	Biotop mittleren Alters, 50 bis 100 Jahre
– <b>Belastungsgrad</b>	6	Flächenhaft geringe oder örtlich stärkere oder Vorbelastung mit deutlichem Einfluß
– <b>Ökolog. Funktion</b>	7	Sehr hohe Bedeutung in einem Biotopkomplex, für den lokalen Biotopverbund oder als Puffer
– <b>Seltenheit</b>	8	Sehr seltener Biotoptyp, hohe Anteile seltener oder bedrohter Pflges., gesättigtes Artenspektrum, RL-Arten

## Bestandsbeschreibung

Tiefliegende Teile des dauerhaft beweideten Grünlandes, zeitweilig vermutlich wasserüberstaut, dominiert von Flutrasenarten und Binsenbulten, örtlich mit kräftigeren Trittschäden im Bereich ehemaliger Gräben, die heute kaum noch erkennbare flache Mulden sind, mäßig artenreich, mäßig blütenreich, mäßig nährstoffreich.

## Vorkommen an Biotoptypen

1	TF	Typ	HF	F.Anteil
2	BTYP	Biotoptyp		- gesetzl. Grundl.
3	Zusatz	Zusatz zum Biotoptypen		
4	LRT	Lebensraumtyp		
1	1		Ja	100 %
2	GFF	Flutrasen (2000)		
1	2	Pflanzensoziologische Aufnahme		0 %
2	XXX	Zuordnung eines Biotoptyps fehlt! (2000)		

## Räumliche Lage

<b>Lagebeschreibung</b>	HH , SW Kringelwiese	<b>Hochwert (Y)</b>	5922100
<b>Nachbarnutzung/en</b>	Grünland, beweidet	<b>Naturraum</b>	Escheburger Randmoorgebiet (673.12)
<b>Rechtswert (X)</b>	587105	<b>Gemarkung</b>	Altengamme (602)
<b>Bezirk</b>	Bergedorf	<b>Ramsargebiet</b>	<input type="checkbox"/> <b>EG-Vogelschutzgeb.</b> <input type="checkbox"/>
<b>Stadtteil (OT-Nr.)</b>	Altengamme (605)	<b>Nationalpark</b>	<input type="checkbox"/>
<b>Digitaler Grünplan</b>	<input type="checkbox"/> <b>Hafengesamtgebiet</b> <input type="checkbox"/>		
<b>Ausgleichsflächen</b>	<input type="checkbox"/> <b>Biosphärenreservat</b> <input type="checkbox"/>		
<b>NSG / ND / LSG</b>	NSG Borghorster Elblandchaft [ HH-606 / Anteil: 100% ]		
<b>FFH-GEBIET</b>	Borghorster Elblandchaft [ DE 2527-303 / Anteil: 100% ]		
<b>Wasserschutzgebiet</b>			

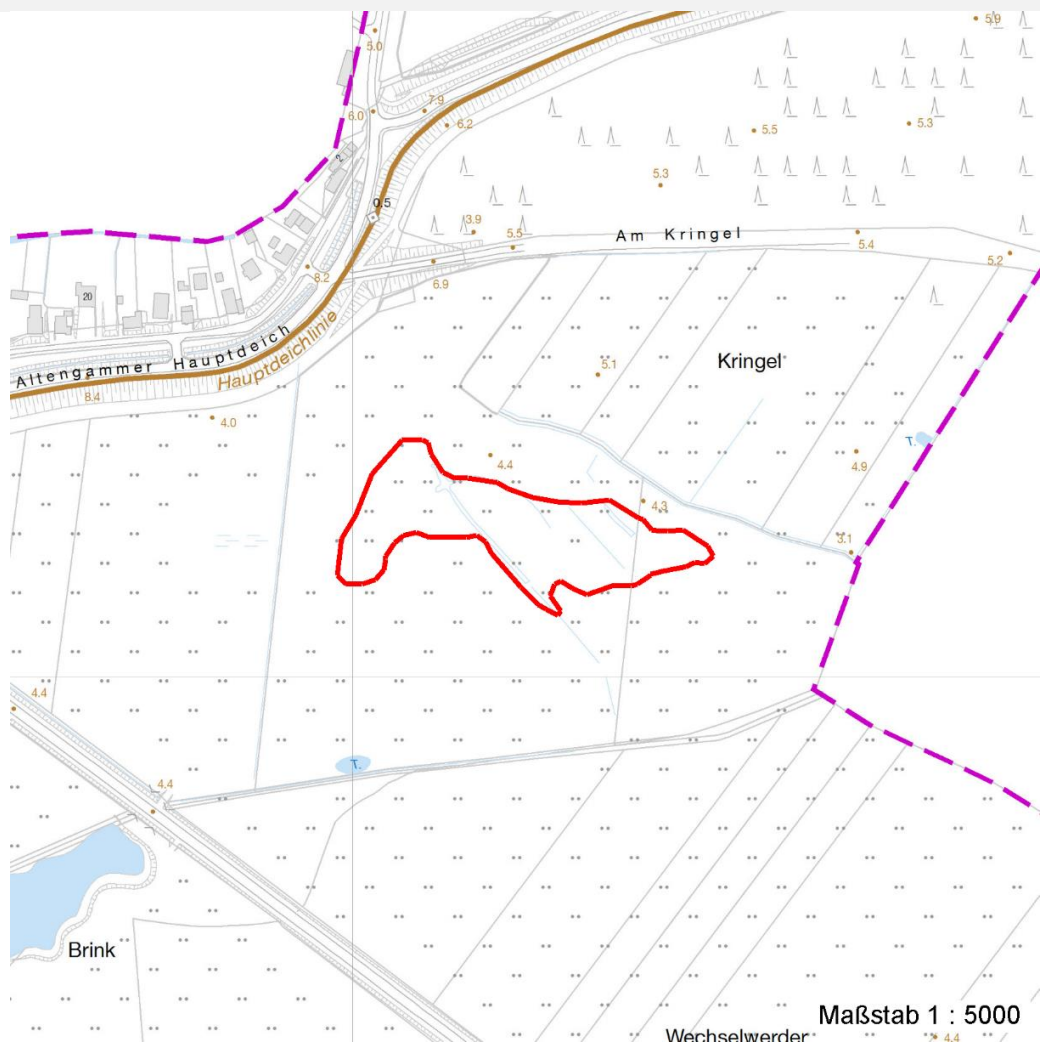
# Erhebungsbogen

**B**

<b>Projekt</b>	Borghorster Elbwiesen 2004 HH	<b>Interne Nr.</b>	70636	
		<b>DK5   DK5-GK</b>	<b>8622</b>	8624
		<b>DK5 - Name</b>	Voßmoor	
<b>Handlungsbedarf</b>	Nein	<b>Biotop-Nr.   alt</b>	<b>34</b>	39
<b>Bearbeitung</b>	BRA	<b>Kartierung</b>	21.05.2004	
<b>Räumliche Abbildung</b>	Fläche	<b>Fläche / Länge [m<sup>2</sup>/m]</b>	12644,205	
<b>Anzahl Abschnitte</b>	1	<b>Breite (lineare Abb.) [m]</b>		

## Räumliche Lage

### Karte



## Weitere Erhebungsbögen

Interne Nr.	Interne Nr. Zuordnung	DK5	Biotop-Nr.	Kartierung	Zuordnung	DK5 (GK)	Biotop-Nr. (alt)
70636	82839	8622	34	04.06.2012	K	8624	39
70636	70589	8622	14	15.09.1995	<	8624	6

Zuordnung: N = nachfolgende Kartierung, K = weitere Kartierungen (zeitlich vorher oder nachher)

## Weitere Angaben

Merkmal	Wert
<b>Auswertung</b>	
Gefährdung / Einflüsse	Eutrophierung, zeitweilig Trittschäden; Förderung von Binsen (Weidenkräutern) durch beweidende Rinder.
Wertgesichtspunkte	Alter naturnaher Standort, vermutlich nicht umgebrochen, Potential für höherwertige Feuchtwiesenvegetation (Brenndoldenwiesen)

# Erhebungsbogen

**B**

<b>Projekt</b>	Borghorster Elbwiesen 2004 HH	<b>Interne Nr.</b>	70636
		<b>DK5   DK5-GK</b>	<b>8622</b> 8624
<b>Handlungsbedarf</b>	Nein	<b>DK5 - Name</b>	Voßmoor
<b>Bearbeitung</b>	BRA	<b>Biotop-Nr.   alt</b>	<b>34</b> 39
<b>Räumliche Abbildung</b>	Fläche	<b>Kartierung</b>	21.05.2004
<b>Anzahl Abschnitte</b>	1	<b>Fläche / Länge [m<sup>2</sup>/m]</b>	12644,205
		<b>Breite (lineare Abb.) [m]</b>	

## Weitere Angaben

Merkmal	Wert
Maßnahmen	Nach Möglichkeit Mähwiesennutzung betreiben, in feuchten Jahren evtl. auszäunen und mähenim übrigen Weidenutzung nach Möglichkeit fortsetzen.

## Teilflächenbeschreibung

<b>Teilflächentyp</b>		<b>Teilflächen-Nr.</b>	1
<b>Biototyp</b>	Flutrasen (2000)	<b>Biototyp</b>	GFF
<b>- Zusatz</b>		<b>- gesetzl. Grundl.</b>	
<b>FFH-LRT</b>		<b>FFH-LRT</b>	
<b>Beschreibung</b>	Standort: Feuchte Mulde, altes Marschenniveau	<b>Entw.potential LRT</b>	
		<b>Hauptfläche</b>	Ja
		<b>Flächenanteil</b>	100 %
		<b>FFH-Unters.Fläche</b>	Nein
		<b>Saatgutfläche</b>	Nein

## Weitere Angaben

Merkmal	Wert
<b>Boden</b>	
Feuchte	8 - naß
Stickstoffgehalt	6 - mäßig stickstoffarm bis stickstoffreich
<b>Standort, Relief</b>	
Neigung - Gelände	N0 - nicht geneigt (<2 %)
Ausrichtung	FL - flach, keine Exposition
Belichtung	7 - halbsonnig
<b>Veg. - Soziologie</b>	
BfN Schlüssel	21.0.01.01 - Agropyro(Elymo)-Rumicion (Flut- und Feuchtpionierassen) 27.0.01 - Phragmitetalia (Röhrichte und Großseggenrieder) 29.0.02 - Caricetalia fuscae (Saure Kleinseggenwiesen) 30.0.01 - Molinietalia caeruleae (Feuchtwiesen)

## Zeigerwerte der Pflanzenartenliste (Auswertung)

<b>Standort</b>	<b>Belichtung</b>	halbsonnig	7,3
<b>Boden</b>	<b>Feuchte</b>	naß	7,9
	<b>Stickstoff (N)</b>	mäßig stickstoffarm bis stickstoffreich	5,9
	<b>Reaktion</b>	schwach sauer	5,6
<b>Vegetation</b>	<b>Mahdverträglichkeit</b>	mäßig schnittverträglich (erster Schnitt nicht vor 1. Juli)	5,2
<b>Zeigerwerte</b>	<b>Futterwert</b>	geringwertiges Futter	3,2
	<b>Wechselfeuchteanzeiger</b>		7
	<b>Giftpflanzen</b>		2
	<b>Überschw.anzeiger</b>		5

# Erhebungsbogen

**B**

<b>Projekt</b>	Borghorster Elbwiesen 2004 HH	<b>Interne Nr.</b>	70636
		<b>DK5   DK5-GK</b>	<b>8622</b> 8624
<b>Handlungsbedarf</b>	Nein	<b>DK5 - Name</b>	Voßmoor
<b>Bearbeitung</b>	BRA	<b>Biotop-Nr.   alt</b>	<b>34</b> 39
<b>Räumliche Abbildung</b>	Fläche	<b>Kartierung</b>	21.05.2004
<b>Anzahl Abschnitte</b>	1	<b>Fläche / Länge [m<sup>2</sup>/m]</b>	12644,205
		<b>Breite (lineare Abb.) [m]</b>	

## Pflanzenartenliste

Gruppe / Pflanzenart	MS	M	W	Vs	St	PA	Ph	Sz	VS	V	G	cf	§	Rote Liste			
														HH	ND	SH	D
<b>Tracheobionta (Gefäßpflanzen)</b>																	
Agrostis stolonifera (Ausläufer-Straußgras)	7	z		-													
Alopecurus geniculatus (Knick-Fuchsschwanz)	7	h		-													
Bromus hordeaceus (Weiche Treppe)	7	w		-													
Cardamine pratensis (Wiesen-Schaumkraut)	7	z		-											V		
Carex acuta (Schlank-Segge)	7	w		-											V		
Carex hirta (Behaarte Segge)	7	z		-													
Carex leporina (Hasenfuß-Segge)	7	w		-													
Cerastium holosteoides (Gewöhnliches Hornkraut)	7	w		-													
Eleocharis palustris (Gewöhnliche Sumpfsimse)	7	z		-													
Galium album (Weißes Labkraut)	7	w		-													
Galium palustre (Sumpf-Labkraut)	7	w		-													
Glyceria fluitans (Flutender Schwaden)	7	h		-													
Glyceria maxima (Wasser-Schwaden)	7	w		-													
Juncus effusus (Flatter-Binse)	7	z		-													
Lysimachia nummularia (Pfennigkraut)	7	w		-													
Persicaria amphibia (Wasser-Knöterich)	7	w		-													
Poa annua (Einjähriges Rispengras)	7	w		-													
Poa trivialis (Gewöhnliches Rispengras)	7	z		-													
Ranunculus flammula (Brennender Hahnenfuß)	7	z		-											V		
Ranunculus repens (Kriechender Hahnenfuß)	7	w		-													
Stellaria palustris (Sumpf-Sternmiere)	7	w		-									V		3    3		
Trifolium repens (Weiß-Klee)	7	w		-													
Veronica scutellata (Schild-Ehrenpreis)	7	w		-										2	3		
<b>Anzahl Rote Liste Arten</b>														<b>2</b>	<b>5</b>	<b>1</b>	
<b>Anzahl Arten</b>														<b>23</b>			

MS: Mengensystem; M: Mengenangabe, W: Bewertung der Art (FFH-Monitoring), Vs: Vegetationsschicht, St: Status, PA: Autor Phänologie; Ph: Phänologie, Sz: Soziabilität, VS: Vitalitätssystem; V: Vitalität, G: Geschlecht, cf: unsichere Bestimmung, §: Schutz nach BNatSchG, HH: Rote Liste Hamburg, Nds: Rote Liste Niedersachsen, SH: Rote Liste Schleswig-Holstein, D: Rote Liste Deutschland

## Teilflächenbeschreibung

<b>Teilflächentyp</b>	Pflanzensoziologische Aufnahme	<b>Teilflächen-Nr.</b>	2
<b>Biotoptyp</b>	Zuordnung eines Biotoptyps fehlt! (2000)	<b>Biotoptyp</b>	XXX
<b>- Zusatz</b>		<b>- gesetzl. Grundl.</b>	
<b>FFH-LRT</b>		<b>FFH-LRT</b>	
<b>Beschreibung</b>		<b>Entw.potential LRT</b>	
		<b>Hauptfläche</b>	
		<b>Flächenanteil</b>	0 %
		<b>FFH-Unters.Fläche</b>	Nein
		<b>Saatgutfläche</b>	Nein

# Erhebungsbogen

**B**

<b>Projekt</b>	Borghorster Elbwiesen 2004 HH	<b>Interne Nr.</b>	70636
		<b>DK5   DK5-GK</b>	<b>8622</b> 8624
<b>Handlungsbedarf</b>	Nein	<b>DK5 - Name</b>	Voßmoor
<b>Bearbeitung</b>	BRA	<b>Biotop-Nr.   alt</b>	<b>34</b> 39
<b>Räumliche Abbildung</b>	Fläche	<b>Kartierung</b>	21.05.2004
<b>Anzahl Abschnitte</b>	1	<b>Fläche / Länge [m²/m]</b>	12644,205
		<b>Breite (lineare Abb.) [m]</b>	

## Weitere Angaben

Merkmal	Wert
<b>Veg. - Deckg./Ant.</b>	
Gesamt	95 %
1. Krautschicht	95 %
<b>Veg. - Höhe</b>	
Gesamt, durchschn.	0.30 m
<b>Größe</b>	
Breite	4.00 m

## Zeigerwerte der Pflanzenartenliste (Auswertung)

<b>Standort</b>	<b>Belichtung</b>	halbsonnig	7,1
<b>Boden</b>	<b>Feuchte</b>	naß	7,6
	<b>Stickstoff (N)</b>	stickstoffreich	6,6
	<b>Reaktion</b>	schwach sauer	6,4
<b>Vegetation</b>	<b>Mahdverträglichkeit</b>	mäßig bis gut schnittverträglich (erster Schnitt nicht vor Mitte Juni)	6,4
<b>Zeigerwerte</b>	<b>Futterwert</b>	ausreichende Futterqualität	5,3
	<b>Wechselfeuchteanzeiger</b>		5
	<b>Giftpflanzen</b>		1
	<b>Überschw.anzeiger</b>		5

## Pflanzenartenliste

Gruppe / Pflanzenart	MS	M	W	Vs	St	PA	Ph	Sz	VS	V	G	cf	§	Rote Liste			
														HH	ND	SH	D
<b>Tracheobionta (Gefäßpflanzen)</b>																	
Agrostis stolonifera (Ausläufer-Straußgras)	1	1	-														
Alopecurus geniculatus (Knick-Fuchsschwanz)	1	2b	-														
Carex acuta (Schlank-Segge)	1	+	-												V		
Carex leporina (Hasenfuß-Segge)	1	r	-														
Cerastium holosteoides (Gewöhnliches Hornkraut)	1	+	-														
Eleocharis palustris (Gewöhnliche Sumpfsimse)	1	2m	-														
Galium palustre (Sumpf-Labkraut)	1	+	-														
Glyceria fluitans (Flutender Schwaden)	1	1	-														
Juncus effusus (Flutter-Binse)	1	+	-														
Persicaria amphibia (Wasser-Knöterich)	1	r	-														
Poa annua (Einjähriges Rispengras)	1	r	-														
Poa trivialis (Gewöhnliches Rispengras)	1	3	-														
Ranunculus flammula (Brennender Hahnenfuß)	1	+	-												V		
Ranunculus repens (Kriechender Hahnenfuß)	1	+	-														
Stellaria palustris (Sumpf-Sternmiere)	1	r	-											V	3    3		
Trifolium repens (Weiß-Klee)	1	+	-														
Veronica scutellata (Schild-Ehrenpreis)	1	r	-											2	3		
	<b>Anzahl Rote Liste Arten</b>													<b>2</b>	<b>4</b>	<b>1</b>	
	<b>Anzahl Arten</b>													17			

MS: Mengensystem; M: Mengenangabe, W: Bewertung der Art (FFH-Monitoring), Vs: Vegetationsschicht, St: Status, PA: Autor Phänologie; Ph: Phänologie, Sz: Soziabilität, VS: Vitalitätssystem; V: Vitalität, G: Geschlecht, cf: unsichere Bestimmung, §: Schutz nach BNatSchG, HH: Rote Liste Hamburg, Nds: Rote Liste Niedersachsen, SH: Rote Liste Schleswig-Holstein, D: Rote Liste Deutschland

## Erhebungsbogen

**B**

<b>Projekt</b>	Borghorster Elbwiesen 2004 HH	<b>Interne Nr.</b>	70636	
		<b>DK5   DK5-GK</b>	<b>8622</b>	8624
<b>Handlungsbedarf</b>	Nein	<b>DK5 - Name</b>	Voßmoor	
<b>Bearbeitung</b>	BRA	<b>Biotop-Nr.   alt</b>	<b>34</b>	39
<b>Räumliche Abbildung</b>	Fläche	<b>Kartierung</b>	21.05.2004	
<b>Anzahl Abschnitte</b>	1	<b>Fläche / Länge [m<sup>2</sup>/m]</b>	12644,205	
		<b>Breite (lineare Abb.) [m]</b>		