

# Erhebungsbogen

**B**

<b>Projekt</b>	Biotopkartierung Hamburg		<b>Interne Nr.</b>	82839	
			<b>DK5   DK5-GK</b>	<b>8622</b>	8624
<b>Handlungsbedarf</b>	Nein		<b>DK5 - Name</b>	Voßmoor	
<b>Bearbeitung</b>	BRA	<b>Kopie</b>	Nein	<b>Biotop-Nr.   alt</b>	<b>34</b> 39
<b>Räumliche Abbildung</b>	Fläche		<b>Kartierung</b>	04.06.2012	
<b>Anzahl Abschnitte</b>	1		<b>Fläche / Länge [m<sup>2</sup>/m]</b>	11602,8807	
			<b>Breite (lineare Abb.) [m]</b>		

<b>Gesetzlicher Schutz</b>	<b>§ 30 (2) 2.5 Binsen- und seggenreiche Nasswiesen</b>	<b>Schutz nur teilweise</b>	<b>Nein</b>
----------------------------	---	-----------------------------	-------------

<b>Gesamtbewertung</b>	6	Wertvoll
– <b>Alter</b>	7	Biotop hohen Alters, 100 bis 200 Jahre
– <b>Belastungsgrad</b>	5	Flächenhaft mittlere oder örtlich starke Belastung
– <b>Ökolog. Funktion</b>	6	Hohe Bedeutung in einem Biotopkomplex, für den lokalen Biotopverbund oder als Puffer
– <b>Seltenheit</b>	5	Seltener Biotoptyp, floristisch stark verarmt, ohne seltener Pflges. od. verbr. artenreicher Biotoptyp

## Bestandsbeschreibung

Geländemulde zwischen den benachbarten Höhenrücken, etwa 1 m in diese eingetieft, mitunter recht nass, zeitweilig und örtlich wasserüberstaut, in diesem Jahr jedoch zum großen Teil sehr trocken. Die Fläche wurde experimentell in der vergangenen Jahren aus der Beweidung genommen und als Mähwiesen genutzt, um den ausgeprägten Bestand von Flatterbinse zurückzudrängen. In diesem Jahr ist die Beweidung jedoch wieder aufgenommen worden und die Flatterbinse deutlich selektiv gefördert worden. Zwischen den Pflanzen am Boden dominieren v.a. Flutrasen aus Ausläufer-Straußgras, Hunds-Straußgras, Brennendem Hahnenfuß und Arten wie Gänsefingerkraut. Es herrschen Feuchtezeiger vor. Die Vegetation ist jedoch insgesamt recht artenarm, vermutlich aufgrund zeitweiliger Überschwemmung und dauerhafter Beweidung.

Im Bezug auf den Schutz nach § 30 BNatSchG in Verbindung mit § 14 HmbBNatSchAG ist die Fläche ein Grenzfall, da nur mäßig artenreich

## Vorkommen an Biotoptypen

1	TF	Typ	HF	F.Anteil
2	BTYP	Biotoptyp	- gesetzl. Grundl.	
3	Zusatz	Zusatz zum Biotoptypen		
4	LRT	Lebensraumtyp		
1	1		Ja	100 %
2	GFF	Flutrasen (2000)		

## Räumliche Lage

<b>Lagebeschreibung</b>	Zentralen der beweideten Grünlandfläche, gegen diese abgezäunt			
<b>Nachbarnutzung/en</b>	Mesophiles Grünland beweidet			
<b>Rechtswert (X)</b>	587095	<b>Hochwert (Y)</b>	5922100	
<b>Bezirk</b>	Bergedorf	<b>Naturraum</b>	Escheburger Randmoorgebiet (673.12)	
<b>Stadtteil (OT-Nr.)</b>	Altengamme (605)		<b>Gemarkung</b>	Altengamme (602)
<b>Digitaler Grünplan</b>	<input type="checkbox"/>	<b>Hafengesamtgebiet</b>	<input type="checkbox"/>	<b>Ramsargebiet</b>
<b>Ausgleichsflächen</b>	<input type="checkbox"/>	<b>Biosphärenreservat</b>	<input type="checkbox"/>	<b>Nationalpark</b>
<b>NSG / ND / LSG</b>	NSG Borghorster Elblandchaft [ HH-606 / Anteil: 100% ]			
<b>FFH-GEBIET</b>	Borghorster Elblandchaft [ DE 2527-303 / Anteil: 100% ]			
<b>Wasserschutzgebiet</b>				

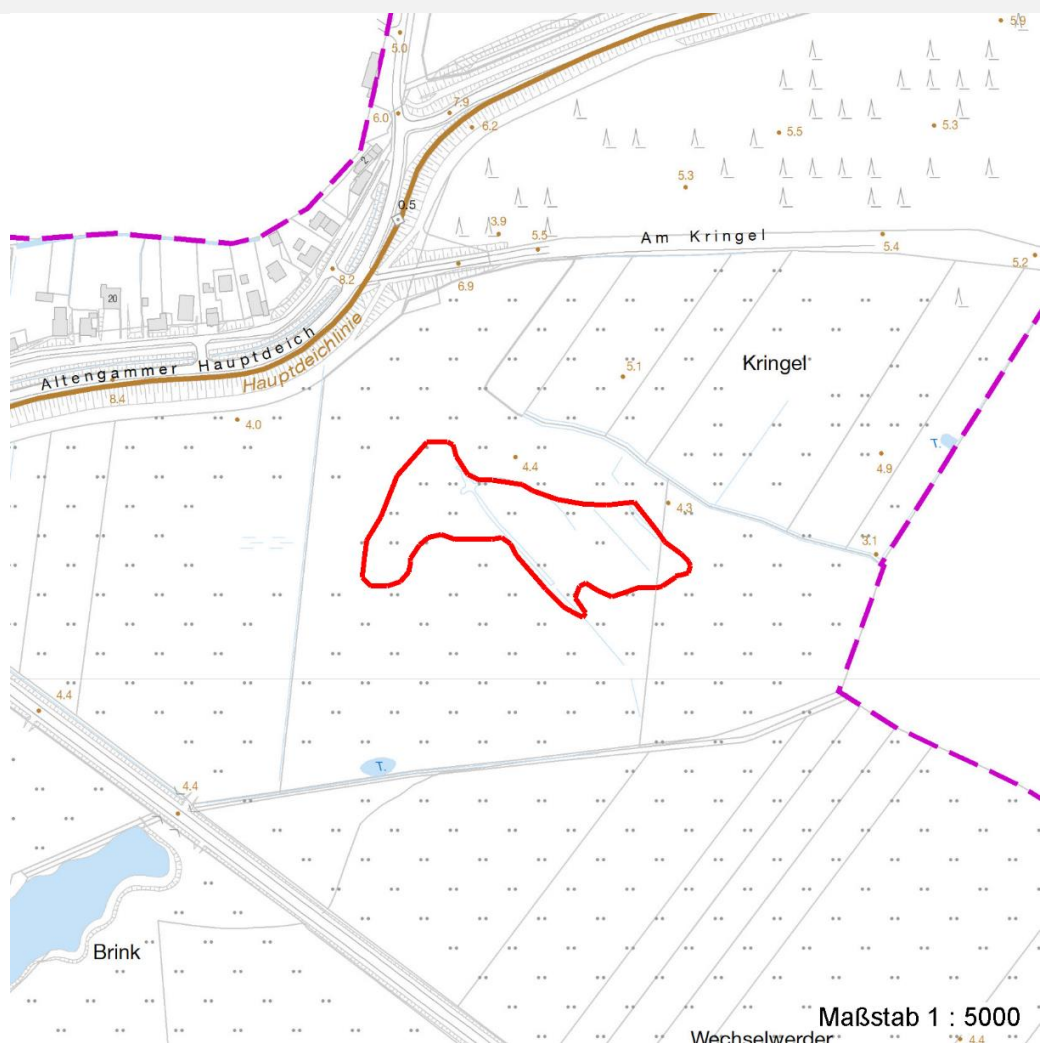
# Erhebungsbogen

**B**

<b>Projekt</b>	Biotopkartierung Hamburg	<b>Interne Nr.</b>	82839
		<b>DK5   DK5-GK</b>	<b>8622</b> 8624
		<b>DK5 - Name</b>	Voßmoor
<b>Handlungsbedarf</b>	Nein	<b>Biotop-Nr.   alt</b>	<b>34</b> 39
<b>Bearbeitung</b>	BRA	<b>Kartierung</b>	04.06.2012
<b>Räumliche Abbildung</b>	Fläche	<b>Fläche / Länge [m<sup>2</sup>/m]</b>	11602,8807
<b>Anzahl Abschnitte</b>	1	<b>Breite (lineare Abb.) [m]</b>	

## Räumliche Lage

### Karte



## Weitere Erhebungsbögen

Interne Nr.	Interne Nr. Zuordnung	DK5	Biotop-Nr.	Kartierung	Zuordnung	DK5 (GK)	Biotop-Nr. (alt)
82839	70636	8622	34	21.05.2004	K	8624	39

Zuordnung: N = nachfolgende Kartierung, K = weitere Kartierungen (zeitlich vorher oder nachher)

## Weitere Angaben

Merkmal	Wert
<b>Auswertung</b>	
Gefährdung / Einflüsse	Förderung der Weideunkräuter durch Beweidung.
Wertgesichtspunkte	Altes Grünland, feuchtes Standortpotential, Entwicklungspotential zur Entwicklung von Brenndoldenwiesen.
zoologisch bedeutsame Strukturen	Eventuell zeitweilig überschwemmt
Bedeutung für Tiergruppe	Amphibienlebensraum

# Erhebungsbogen

**B**

<b>Projekt</b>	Biotopkartierung Hamburg	<b>Interne Nr.</b>	82839
		<b>DK5   DK5-GK</b>	<b>8622</b> 8624
<b>Handlungsbedarf</b>	Nein	<b>DK5 - Name</b>	Voßmoor
<b>Bearbeitung</b>	BRA	<b>Biotop-Nr.   alt</b>	<b>34</b> 39
<b>Räumliche Abbildung</b>	Fläche	<b>Kartierung</b>	04.06.2012
<b>Anzahl Abschnitte</b>	1	<b>Fläche / Länge [m<sup>2</sup>/m]</b>	11602,8807
		<b>Breite (lineare Abb.) [m]</b>	

## Weitere Angaben

Merkmal	Wert
Maßnahmen	Nach Möglichkeit Mähwiesennutzung wieder aufnehmen und Fläche gegen die Beweidung auszäunen; eventuell muss für eine dauerhafte Mähwiesennutzung die Fläche strukturell verbessert werden (leichte Einebnung von Teilflächen)

## Teilflächenbeschreibung

<b>Teilflächentyp</b>		<b>Teilflächen-Nr.</b>	1
<b>Biotoptyp</b>	Flutrasen (2000)	<b>Biotoptyp</b>	GFF
- <b>Zusatz</b>		- <b>gesetzl. Grundl.</b>	
<b>FFH-LRT</b>		<b>FFH-LRT</b>	
<b>Beschreibung</b>		<b>Entw.potential LRT</b>	
		<b>Hauptfläche</b>	Ja
		<b>Flächenanteil</b>	100 %
		<b>FFH-Unters.Fläche</b>	Nein
		<b>Saatgutfläche</b>	Nein

## Weitere Angaben

Merkmal	Wert
<b>Boden</b>	
Feuchte	8 - naß
Reaktion	5 - mäßig sauer
Stickstoffgehalt	5 - mäßig stickstoffarm
<b>Standort, Relief</b>	
Belichtung	7 - halbsonnig
<b>Veg. - Zeigerwerte</b>	
Mahdverträglichkeit	6 - mäßig bis gut schnittverträglich (erster Schnitt nicht vor Mitte Juni)
Futterwert	4 - mäßige Futterqualität
Anz. Giftpflanzen	2
Anz. Wechselfeuchtezeiger	9
Anz. Überschwemmungsz.	6

## Zeigerwerte der Pflanzenartenliste (Auswertung)

<b>Standort</b>	<b>Belichtung</b>	halbsonnig	7,2
<b>Boden</b>	<b>Feuchte</b>	naß	7,7
	<b>Stickstoff (N)</b>	mäßig stickstoffarm	5,2
	<b>Reaktion</b>	mäßig sauer	5,2
<b>Vegetation</b>	<b>Mahdverträglichkeit</b>	mäßig bis gut schnittverträglich (erster Schnitt nicht vor Mitte Juni)	5,9
<b>Zeigerwerte</b>	<b>Futterwert</b>	mäßige Futterqualität	3,7
	<b>Wechselfeuchteanzeiger</b>		10
	<b>Giftpflanzen</b>		2
	<b>Überschw.anzeiger</b>		9

# Erhebungsbogen

**B**

<b>Projekt</b>	Biotopkartierung Hamburg		<b>Interne Nr.</b>	82839	
			<b>DK5   DK5-GK</b>	<b>8622</b>	8624
<b>Handlungsbedarf</b>	Nein		<b>DK5 - Name</b>	Voßmoor	
<b>Bearbeitung</b>	BRA	<b>Kopie</b>	Nein	<b>Biotop-Nr.   alt</b>	<b>34</b> 39
<b>Räumliche Abbildung</b>	Fläche			<b>Kartierung</b>	04.06.2012
<b>Anzahl Abschnitte</b>	1			<b>Fläche / Länge [m<sup>2</sup>/m]</b>	11602,8807
				<b>Breite (lineare Abb.) [m]</b>	

## Pflanzenartenliste

Gruppe / Pflanzenart	MS	M	W	Vs	St	PA	Ph	Sz	VS	V	G	cf	§	Rote Liste					
														HH	ND	SH	D		
<b>Tracheobionta (Gefäßpflanzen)</b>																			
Agrostis canina (Hunds-Straußgras)	7	z		-	-									3		3			
Agrostis stolonifera (Ausläufer-Straußgras)	7	h		-	-														
Alopecurus geniculatus (Knick-Fuchsschwanz)	7	w		-	-														
Alopecurus pratensis (Wiesen-Fuchsschwanz)	7	w		-	-														
Cardamine pratensis (Wiesen-Schaumkraut)	7	w		-	-													V	
Carex acuta (Schlank-Segge)	7	h		-	-													V	
Carex disticha (Zweizeilige Segge)	7	w		-	-									V				V	
Carex hirta (Behaarte Segge)	7	z		-	-														
Carex leporina (Hasenfuß-Segge)	7	w		-	-														
Carex vesicaria (Blasen-Segge)	7	w		-	-									2				V	
Eleocharis palustris (Gewöhnliche Sumpfsimse)	7	z		-	-														
Galium palustre (Sumpf-Labkraut)	7	w		-	-														
Glyceria fluitans (Flutender Schwaden)	7	w		-	-														
Juncus effusus (Flutter-Binse)	7	h		-	-														
Lysimachia nummularia (Pfennigkraut)	7	w		-	-														
Lythrum salicaria (Blut-Weiderich)	7	w		-	-														
Persicaria amphibia (Wasser-Knöterich)	7	w		-	-														
Persicaria hydropiper (Wasserpfeffer)	7	w		-	-														
Phalaris arundinacea (Rohr-Glanzgras)	7	h		-	-														
Poa palustris (Sumpf-Rispengras)	7	w		-	-														
Poa trivialis (Gewöhnliches Rispengras)	7	h		-	-														
Potentilla anserina (Gänse-Fingerkraut)	7	w		-	-														
Potentilla reptans (Kriechendes Fingerkraut)	7	w		-	-														
Ranunculus acris (Scharfer Hahnenfuß)	7	w		-	-														
Ranunculus flammula (Brennender Hahnenfuß)	7	w		-	-													V	
Ranunculus repens (Kriechender Hahnenfuß)	7	w		-	-														
Stellaria palustris (Sumpf-Sternmiere)	7	w		-	-									V			3	3	
Trifolium repens (Weiß-Klee)	7	w		-	-														
Veronica scutellata (Schild-Ehrenpreis)	7	w		-	-											2		3	
														<b>Anzahl Rote Liste Arten</b>			<b>5</b>	<b>8</b>	<b>1</b>
														<b>Anzahl Arten</b>			<b>29</b>		

MS: Mengensystem; M: Mengenangabe, W: Bewertung der Art (FFH-Monitoring), Vs: Vegetationsschicht, St: Status, PA: Autor Phänologie; Ph: Phänologie, Sz: Soziabilität, VS: Vitalitätssystem; V: Vitalität, G: Geschlecht, cf: unsichere Bestimmung, §: Schutz nach BNatSchG, HH: Rote Liste Hamburg, Nds: Rote Liste Niedersachsen, SH: Rote Liste Schleswig-Holstein, D: Rote Liste Deutschland