

Erhebungsbogen

B

Projekt	Biotopkartierung Hamburg		Interne Nr.	82837
			DK5 DK5-GK	8622 8624
Handlungsbedarf	Nein		DK5 - Name	Voßmoor
Bearbeitung	BRA	Kopie Nein	Biotop-Nr. alt	32 37
Räumliche Abbildung	Fläche		Kartierung	04.06.2012
Anzahl Abschnitte	6		Fläche / Länge [m²/m]	10826,9369
			Breite (lineare Abb.) [m]	

Gesetzlicher Schutz	§ 14 (2) 2.3 Feldgehölze	Schutz nur teilweise	Nein
----------------------------	---------------------------------	-----------------------------	-------------

Gesamtbewertung	6	Wertvoll
– Alter	4	Biotop mittleren Alters, 10 bis 20 Jahre
– Belastungsgrad	7	Flächenhaft geringe oder Vorbelastung mit schwachem Einfluß
– Ökolog. Funktion	6	Hohe Bedeutung in einem Biotopkomplex, für den lokalen Biotopverbund oder als Puffer
– Seltenheit	6	Seltener Biotoptyp, ohne seltene oder bedrohte Pflges., ungesättigtes Artenspektrum, reliktsische RL-Arten

Bestandsbeschreibung

Gehölzflächen auf der Südseite des Schwarzen Weges. Ursprünglich vermutlich nur schmaler Randsaum entlang des Weges, in Teilbereichen aufgrund extensiver Nutzung bzw. ausgebliebene Nutzung hat sich das Gehölz aber weiter in die angrenzenden Grünlandflächen hinein ausgedehnt und bildet hiermit unter breitere Pioniergehölze häufig mit höheren Anteilen von Espe. im Innern sind die Gehölze häufig relativ artenarm aufgrund der starken Ausschattung des Bodens über den Randbereichen sind Relikte der ehemaligen grünlandnutzung erkennbar. Einzelne Wespen erreichen Stammdicken um 10-15 cm und Wuchshöhen über 10 m. im Saum ist häufig dichtes, dorniges Gebüsch aus Rosen, Brombeeren, Weißdorn und Schlehe vorhanden.

Gegenüber der Vorkartierung wurden auch die südlich im grünlandliegenden isolierten Feldgehölz Anteile dem Biotop zugeordnet, da auch diese Flächen gesetzlich geschützt sind. im Osten nah der Landesgrenze ist eine ehemals als Grünland genutzte Teilfläche ebenfalls den Gehölzen zugeordnet worden, die offenbar im Verlauf der letzten 5 Jahre erheblich verbuscht ist.

Da die Gehölzflächen im Kontakt stehen zu offenen landwirtschaftlich genutzten Flächen, sind sie sowohl als Hecke als auch als Feldgehölz geschützter § 30 BNatSchG in Verbindung mit § 14 HmbBNatSchAG

Vorkommen an Biotoptypen

1	TF	Typ	HF	F.Anteil
2	BTYP	Biotoptyp	- gesetzl. Grundl.	
3	Zusatz	Zusatz zum Biotoptypen		
4	LRT	Lebensraumtyp		
1	1		Ja	100 %
2	HGT	Naturnahes Gehölz trockener Standorte (2000)		

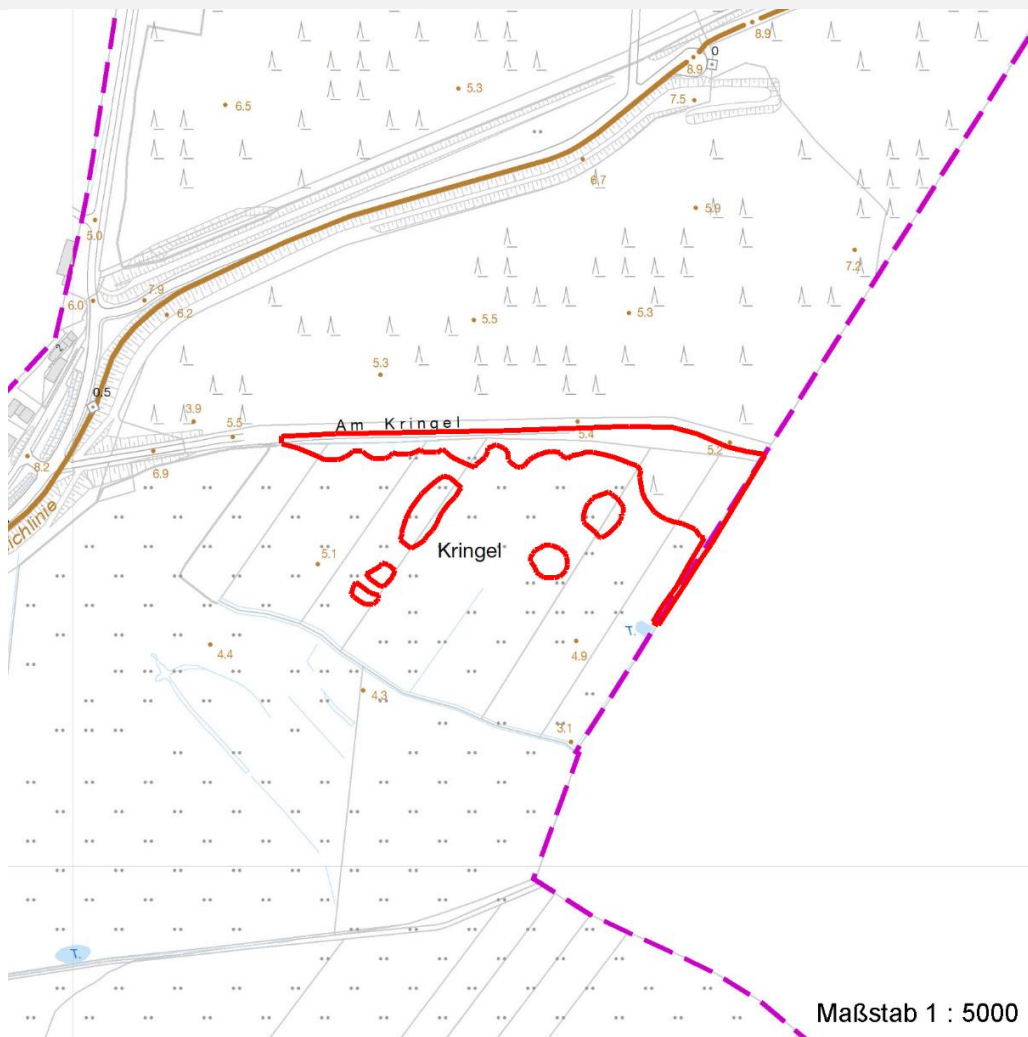
Räumliche Lage

Lagebeschreibung	Südlich Schwarzer Weg		
Nachbarnutzung/en	Grünland, Weg, Weitere Gehölze, Wald		
Rechtswert (X)	587352	Hochwert (Y)	5922272
Bezirk	Bergedorf	Naturraum	Escheburger Randmoorgebiet (673.12)
Stadtteil (OT-Nr.)	Altengamme (605)	Gemarkung	Altengamme (602)
Digitaler Grünplan	<input type="checkbox"/> Hafengesamtgebiet	<input type="checkbox"/> Ramsargebiet	<input type="checkbox"/> EG-Vogelschutzgeb.
Ausgleichsflächen	<input checked="" type="checkbox"/> Biosphärenreservat	<input type="checkbox"/> Nationalpark	<input type="checkbox"/>
NSG / ND / LSG	NSG Borghorster Elblandchaft [HH-606 / Anteil: 99%]		
FFH-GEBIET	Borghorster Elblandchaft [DE 2527-303 / Anteil: 99%]		
Wasserschutzgebiet			

Projekt	Biotopkartierung Hamburg	Interne Nr.	82837
		DK5 DK5-GK	8622 8624
		DK5 - Name	Voßmoor
Handlungsbedarf	Nein	Biotop-Nr. alt	32 37
Bearbeitung	BRA	Kartierung	04.06.2012
Räumliche Abbildung	Fläche	Fläche / Länge [m²/m]	10826,9369
Anzahl Abschnitte	6	Breite (lineare Abb.) [m]	

Räumliche Lage

Karte



Weitere Erhebungsbögen

Interne Nr.	Interne Nr. Zuordnung	DK5	Biotop-Nr.	Kartierung	Zuordnung	DK5 (GK)	Biotop-Nr. (alt)
82837	70654	8622	32	17.05.2004	K	8624	37
82837	96749	8622	153	12.06.2015	N		
82837	70678	8622	38	17.05.2004	>	8624	43

Zuordnung: N = nachfolgende Kartierung, K = weitere Kartierungen (zeitlich vorher oder nachher)

Foto

Interne Nr.	Index	Dateiname	Aufnahmerichtung
31945	0	8622_32_040612_1.JPG	
31946	0	8622_32_040612_2.JPG	
31947	0	8622_32_040612_3.JPG	
31948	0	8622_32_040612_4.JPG	
31949	0	8622_32_040612_5.JPG	
31950	0	8622_32_040612_6.JPG	

Erhebungsbogen

B

Projekt	Biotopkartierung Hamburg	Interne Nr.	82837
		DK5 DK5-GK	8622 8624
Handlungsbedarf	Nein	DK5 - Name	Voßmoor
Bearbeitung	BRA	Biotop-Nr. alt	32 37
Räumliche Abbildung	Fläche	Kartierung	04.06.2012
Anzahl Abschnitte	6	Fläche / Länge [m²/m]	10826,9369
		Breite (lineare Abb.) [m]	

Weitere Angaben

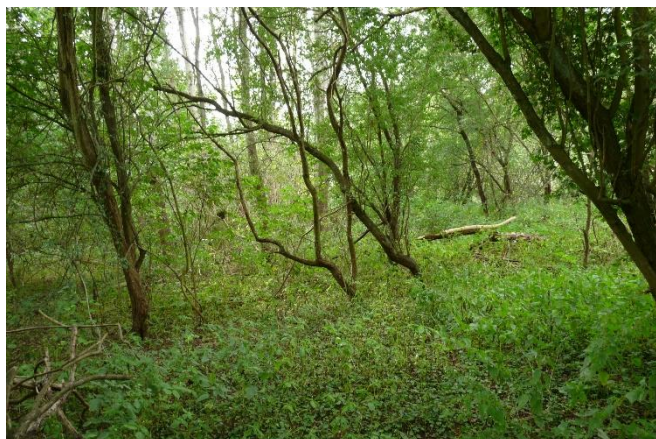
Merkmal	Wert
Auswertung	
Gefährdung / Einflüsse	Verlust von Offenland-Biotopen, im Zuge der Sukzession hin zu einem Eichen-Mischwald.
Wertgesichtspunkte	Deckung für Wildtiere, Brutvogelhabitat, natürliche Entwicklung.
zoologisch bedeutsame Strukturen	Dichte Gehölzstruktur
Bedeutung für Tiergruppe	Vögel
Maßnahmen	Gebüsch an dieser Stelle nach Möglichkeit zurückdrängen und benachbarte Wiesenvegetation auf größerer Fläche entwickeln, nur entlang des Schwarzen Weges eine schmale Abschirmung erhalten.

Foto

Fotodatei 8622_32_040612_1.JPG

Bildbeschreibung

Aufnahmerichtung



Fotodatei 8622_32_040612_2.JPG

Bildbeschreibung

Aufnahmerichtung



Erhebungsbogen

B

Projekt	Biotopkartierung Hamburg	Interne Nr.	82837
		DK5 DK5-GK	8622 8624
Handlungsbedarf	Nein	DK5 - Name	Voßmoor
Bearbeitung	BRA	Biotop-Nr. alt	32 37
Räumliche Abbildung	Fläche	Kartierung	04.06.2012
Anzahl Abschnitte	6	Fläche / Länge [m²/m]	10826,9369
		Breite (lineare Abb.) [m]	

Foto

Fotodatei 8622_32_040612_3.JPG

Bildbeschreibung
Aufnahmerichtung



Fotodatei 8622_32_040612_4.JPG

Bildbeschreibung
Aufnahmerichtung



Teilflächenbeschreibung

Teilflächentyp		Teilflächen-Nr.	1
Biotoptyp	Naturnahes Gehölz trockener Standorte (2000)	Biotoptyp	HGT
- Zusatz		- gesetzl. Grundl.	
FFH-LRT		FFH-LRT	
Beschreibung		Entw.potential LRT	
		Hauptfläche	Ja
		Flächenanteil	100 %
		FFH-Unters.Fläche	Nein
		Saatgutfläche	Nein

Weitere Angaben

Merkmal	Wert
Boden	
Feuchte	6 - mäßig feucht und wechselfeucht
Reaktion	6 - schwach sauer
Stickstoffgehalt	5 - mäßig stickstoffarm
Standort, Relief	
Belichtung	7 - halbsonnig
Veg. - Zeigerwerte	
Anz. Wechselfeuchtezeiger	5
Anz. Überschwemmungsz.	0
Anz. Magerkeitszeiger (N < 4)	1
Anteil Magerkeitszeiger (N < 4)	2 %
Veg. - Soziologie	
BfN Schlüssel	48 - Quercu-Fagetea (Reichere Laubwälder und Gebüsche) 48.0.01 - Prunetalia (Waldmantel-Gebüsche und Hecken)

Erhebungsbogen

B

Projekt	Biotopkartierung Hamburg		Interne Nr.	82837	
			DK5 DK5-GK	8622 8624	
Handlungsbedarf	Nein		DK5 - Name	Voßmoor	
Bearbeitung	BRA	Kopie	Nein	Biotop-Nr. alt	32 37
Räumliche Abbildung	Fläche		Kartierung	04.06.2012	
Anzahl Abschnitte	6		Fläche / Länge [m²/m]	10826,9369	
			Breite (lineare Abb.) [m]		

Zeigerwerte der Pflanzenartenliste (Auswertung)

Standort	Belichtung	halbsonnig	6,6
Boden	Feuchte	mäßig feucht und wechselfeucht	5,8
	Stickstoff (N)	mäßig stickstoffarm bis stickstoffreich	6
	Reaktion	neutral	6,8
Vegetation	Mahdverträglichkeit	schnittempfindlich (nur Herbstschnitt vertragend)	3,1
Zeigerwerte	Futterwert	geringwertiges Futter	2,8
	Wechselfeuchteanzeiger		7
	Giftpflanzen		0
	Überschw.anzeiger		2

Pflanzenartenliste

Gruppe / Pflanzenart	MS	M	W	Vs	St	PA	Ph	Sz	VS	V	G	cf	§	Rote Liste			
														HH	ND	SH	D
Tracheobionta (Gefäßpflanzen)																	
Anthriscus sylvestris (Wiesen-Kerbel)	7	w		-	-												
Arctium lappa (Große Klette)	7	w		-	-												
Betula pendula (Hänge-Birke)	7	w		-	-												
Bromus inermis (Wehrlose Trespe)	7	w		-	-												
Calamagrostis canescens (Sumpf-Reitgras)	7	w		-	-												
Calamagrostis epigejos (Land-Reitgras)	7	w		-	-												
Crataegus monogyna (Eingrifflicher Weißdorn)	7	z		-	-												
Fallopia dumetorum (Hecken-Knöterich)	7	w		-	-												
Filipendula ulmaria (Mädesüß)	7	w		-	-												
Galium aparine (Kletten-Labkraut)	7	w		-	-												
Geum urbanum (Echte Nelkenwurz)	7	w		-	-												
Glechoma hederacea (Gundermann)	7	w		-	-												
Impatiens parviflora (Kleinblütiges Springkraut)	7	w		-	-												
Lycopus europaeus (Gewöhnlicher Wolfstrapp)	7	w		-	-												
Lysimachia vulgaris (Gewöhnlicher Gilbweiderich)	7	w		-	-												
Moehringia trinervia (Dreinerlige Nabelmiere)	7	w		-	-												
Phalaris arundinacea (Rohr-Glanzgras)	7	w		-	-												
Pimpinella saxifraga (Kleine Bibernelle)	7	w		-	-								1		V		
Poa trivialis (Gewöhnliches Rispengras)	7	w		-	-												
Populus tremula (Zitter-Pappel)	7	h		-	-												
Potentilla reptans (Kriechendes Fingerkraut)	7	w		-	-												
Quercus robur (Stiel-Eiche)	7	w		-	-												
Rosa sherardii (Sammet-Rose)	7	w		-	-								R	3	V		
Rubus caesius (Kratzbeere)	7	z		-	-												
Rubus corylifolius agg. (Artengruppe Haselblattbrombeere)	7	z		-	-												
Rubus fruticosus agg. (Artengruppe Echte Brombeere)	7	w		-	-												
Rubus idaeus (Himbeere)	7	z		-	-												
Rumex acetosa (Großer Sauerampfer)	7	w		-	-												
Salix aurita (Ohr-Weide)	7	w		-	-												
Salix cinerea (Grau-Weide)	7	z		-	-												
Salix pentandra (Lorbeer-Weide)	7	w		-	-									3			
Sambucus nigra (Schwarzer Holunder)	7	w		-	-												
Silene dioica (Rote Lichtnelke)	7	w		-	-												

Erhebungsbogen

B

Projekt	Biotopkartierung Hamburg	Interne Nr.	82837
		DK5 DK5-GK	8622 8624
Handlungsbedarf	Nein	DK5 - Name	Voßmoor
Bearbeitung	BRA	Biotop-Nr. alt	32 37
Räumliche Abbildung	Fläche	Kartierung	04.06.2012
Anzahl Abschnitte	6	Fläche / Länge [m²/m]	10826,9369
		Breite (lineare Abb.) [m]	

Pflanzenartenliste

Gruppe / Pflanzenart	MS	M	W	Vs	St	PA	Ph	Sz	VS	V	G	cf	Rote Liste						
													§	HH	ND	SH	D		
Symphytum officinale (Echter Beinwell)	7	w		-	-														
Torilis japonica (Gewöhnlicher Klettenkerbel)	7	w		-	-														
Urtica dioica (Große Brennessel)	7	w		-	-														
Anzahl Rote Liste Arten													2	2	1	1			
Anzahl Arten													36						

MS: Mengensystem; M: Mengenangabe, W: Bewertung der Art (FFH-Monitoring), Vs: Vegetationsschicht, St: Status, PA: Autor Phänologie; Ph: Phänologie, Sz: Soziabilität, VS: Vitalitätssystem; V: Vitalität, G: Geschlecht, cf: unsichere Bestimmung, §: Schutz nach BNatSchG, HH: Rote Liste Hamburg, Nds: Rote Liste Niedersachsen, SH: Rote Liste Schleswig-Holstein, D: Rote Liste Deutschland