

Erhebungsbogen

B

Projekt	Biotopkartierung Hamburg	Interne Nr.	70692
		DK5 DK5-GK	8622 8624
Handlungsbedarf	Nein	DK5 - Name	Voßmoor
Bearbeitung	BRA	Biotop-Nr. alt	25 22
Räumliche Abbildung	Fläche	Kartierung	05.10.2005
Anzahl Abschnitte	1	Fläche / Länge [m²/m]	2223,2288
		Breite (lineare Abb.) [m]	

Gesetzlicher Schutz **_ kein gesetzl. Schutz kein gesetzlich geschütztes Biotop** **Schutz nur teilweise** **Nein**

Gesamtbewertung	6	Wertvoll
– Alter	5	Biotop mittleren Alters, 20 bis 50 Jahre
– Belastungsgrad	6	Flächenhaft geringe oder örtlich stärkere oder Vorbelastung mit deutlichem Einfluß
– Ökolog. Funktion	7	Sehr hohe Bedeutung in einem Biotopkomplex, für den lokalen Biotopverbund oder als Puffer
– Seltenheit	6	Seltener Biotoptyp, ohne seltene oder bedrohte Pflges., ungesättigtes Artenspektrum, reliktsische RL-Arten

Bestandsbeschreibung

Parkartiges Naturbad, zentral mit einem in Beton eingefassten Natur-Schwimmbecken mit bis zu 2 m Wassertiefe (Tf. 1). Am Südenende recht tief mit sehr klarem Wasser, großen Sichttiefen und sehr großen ausgedehnten Beständen von Krausem Laichkraut und Kanadischer Wasserpest. Der Grund des Gewässers ist im übrigen sandig, insgesamt sehr nährstoffarm, von Quellwasser gespeist, derzeit mit abgesenktem Wasserstand, sommerlich vermutlich mit um 0,5 m erhöhtem Wasserstand. Die umgebenden Liegewiesen (Tf. 2) sind regelmäßig gemäht, werden von einer Weidelgras-Weißkleeartigen Wiesenmischung eingenommen, Teilbereiche sind ungemäht, etwas feuchter, tieferliegend, auch teils von Seggen und Rohrglanzgras bewachsen. In den Randbereichen des Bades spenden Eichen und Birken naturnah örtlich Schatten.

Das Gewässer ist künstlich angelegt und zu hohen anteilen verbaut. Es hat jedoch durch den großen Wasserpflanzenbestand und das auffällig klare, relativ nährstoffarme Wasser Bedeutung im Naturhaushalt, vermutlich als Laichgewässer von Libellen, evtl. auch Amphibien.

Bei einer Nutzung als Amphibienlaichgewässer kann der Biotop geschützt nach § 28 HmbNatSchG sein. (Grenzfall)

Vorkommen an Biotoptypen

1	TF	Typ	HF	F.Anteil
2	BTYP	Biotoptyp		- gesetzl. Grundl.
3	Zusatz	Zusatz zum Biotoptypen		
4	LRT	Lebensraumtyp		
1	1		Ja	100 %
2	SOG	Angelegtes Kleingewässer, naturnah, nährstoffarm (2000)		
4	kein LRT	kein Lebensraumtyp nach FFH-Richtlinie		
1	2			0 %
2	EX	Sonstige Freizeit-, Erholungs- oder Grünanlage (2000)		

Räumliche Lage

Lagebeschreibung	N Horster Damm
Nachbarnutzung/en	Parkartiges Gelände, Hecken, Graben, Brachflächen
Rechtswert (X)	586098
Bezirk	Bergedorf
Stadtteil (OT-Nr.)	Altengamme (605)
Digitaler Grünplan	<input type="checkbox"/> Hafengesamtgebiet
Ausgleichsflächen NSG / ND / LSG	<input type="checkbox"/> Biosphärenreservat
FFH-GEBIET	<input type="checkbox"/> Nationalpark
	Hochwert (Y) 5923078
	Naturraum Escheburger Randmoorgebiet (673.12)
	Gemarkung Altengamme (602)
	<input type="checkbox"/> Ramsargebiet <input type="checkbox"/> EG-Vogelschutzgeb.

Erhebungsbogen

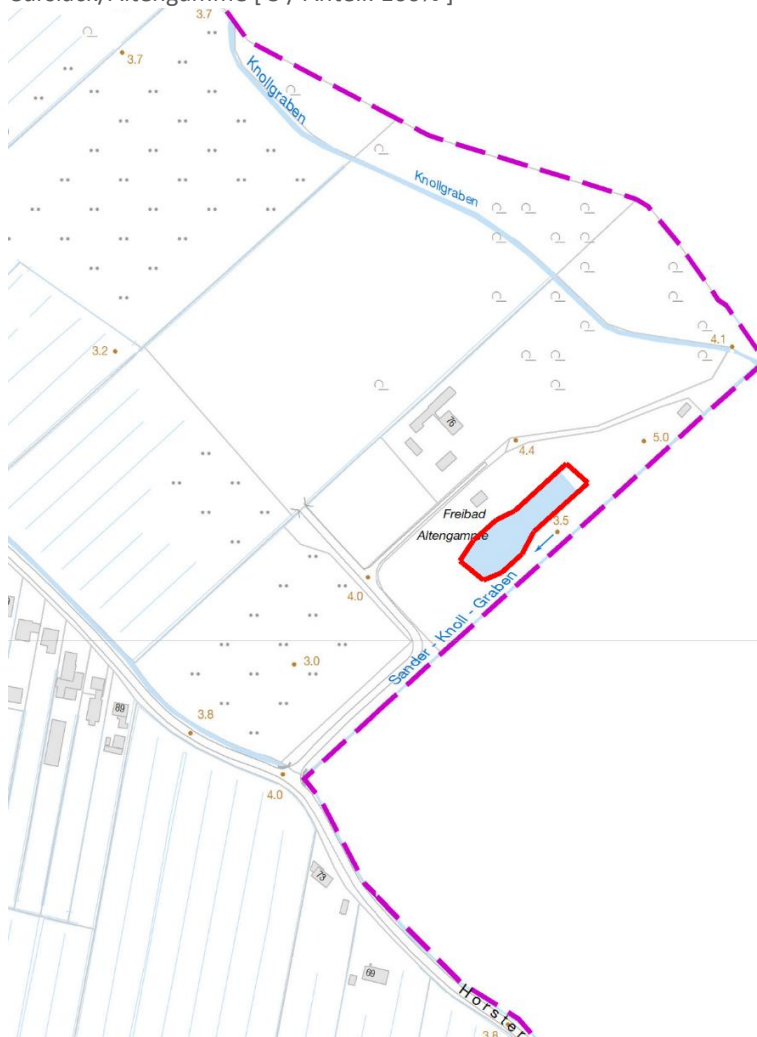
B

Projekt	Biotopkartierung Hamburg	Interne Nr.	70692
		DK5 DK5-GK	8622 8624
Handlungsbedarf	Nein	DK5 - Name	Voßmoor
Bearbeitung	BRA	Biotop-Nr. alt	25 22
Räumliche Abbildung	Fläche	Kartierung	05.10.2005
Anzahl Abschnitte	1	Fläche / Länge [m²/m]	2223,2288
		Breite (lineare Abb.) [m]	

Räumliche Lage

Wasserschutzgebiet Curslack/Altengamme [3 / Anteil: 100%]

Karte



Maßstab 1 : 5000

Weitere Erhebungsbögen

Interne Nr.	Interne Nr. Zuordnung	DK5	Biotop-Nr.	Kartierung	Zuordnung	DK5 (GK)	Biotop-Nr. (alt)
70692	70628	8622	25	15.09.1995	K	8624	22

Zuordnung: N = nachfolgende Kartierung, K = weitere Kartierungen (zeitlich vorher oder nachher)

Foto

Interne Nr.	Index	Dateiname	Aufnahmerichtung
11730	0	8622_25_051005_1.JPG	
11731	0	8622_25_051005_2.JPG	
11732	0	8622_25_051005_3.JPG	

Erhebungsbogen

B

Projekt	Biotopkartierung Hamburg	Interne Nr.	70692
		DK5 DK5-GK	8622 8624
Handlungsbedarf	Nein	DK5 - Name	Voßmoor
Bearbeitung	BRA	Biotop-Nr. alt	25 22
Räumliche Abbildung	Fläche	Kartierung	05.10.2005
Anzahl Abschnitte	1	Fläche / Länge [m²/m]	2223,2288
		Breite (lineare Abb.) [m]	

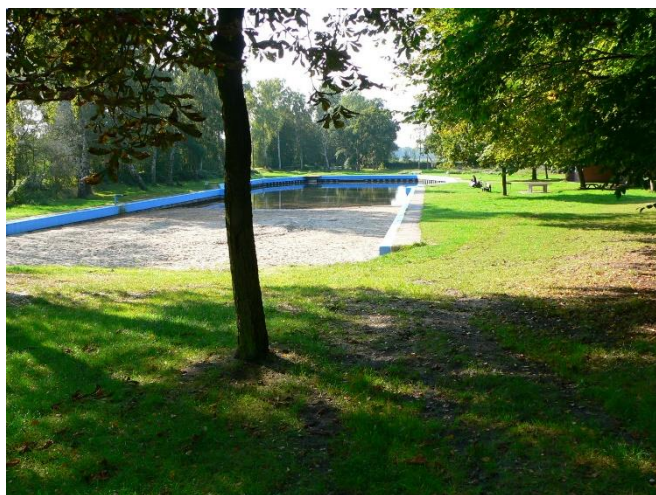
Weitere Angaben

Merkmal	Wert
Auswertung	
Gefährdung / Einflüsse	Starke strukturelle Verarmung eines potentiell wertvollen Kleingewässers durch Betoneinfassung und Badebetrieb, intensive Nutzung der Randbereiche.
Wertgesichtspunkte	Gewässer mit ausgesprochen günstiger Wasserqualität, extensiv genutzte Wiesenbereiche, mäßig artenreich, insgesamt strukturreich.
Maßnahmen	Nutzung in der bisherigen Form beibehalten.

Foto

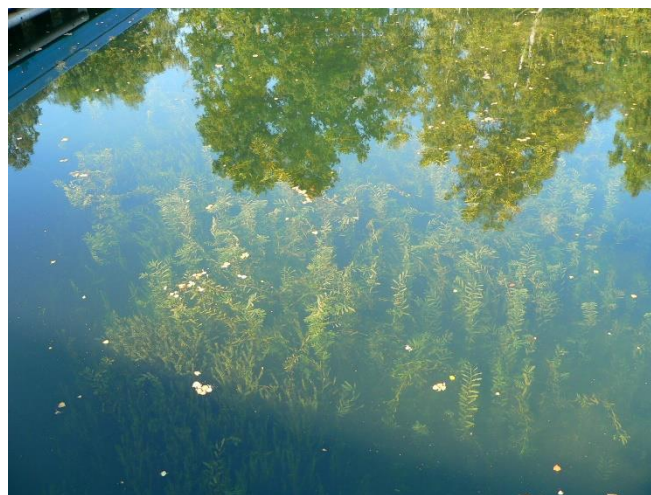
Fotodatei 8622_25_051005_1.JPG

Bildbeschreibung
Aufnahmerichtung



Fotodatei 8622_25_051005_2.JPG

Bildbeschreibung
Aufnahmerichtung



Erhebungsbogen

B

Projekt	Biotopkartierung Hamburg	Interne Nr.	70692
		DK5 DK5-GK	8622 8624
Handlungsbedarf	Nein	DK5 - Name	Voßmoor
Bearbeitung	BRA	Biotop-Nr. alt	25 22
Räumliche Abbildung	Fläche	Kartierung	05.10.2005
Anzahl Abschnitte	1	Fläche / Länge [m²/m]	2223,2288
		Breite (lineare Abb.) [m]	

Foto

Fotodatei 8622_25_051005_3.JPG

Fotodatei

Bildbeschreibung

Bildbeschreibung

Aufnahmerichtung

Aufnahmerichtung



Teilflächenbeschreibung

Teilflächentyp		Teilflächen-Nr.	1
Biotoptyp	Angelegtes Kleingewässer, naturnah, nährstoffarm (2000)	Biotoptyp	SOG
- Zusatz		- gesetzl. Grundl.	
FFH-LRT	kein Lebensraumtyp nach FFH-Richtlinie	FFH-LRT	kein LRT
Beschreibung		Entw.potential LRT	
		Hauptfläche	Ja
		Flächenanteil	100 %
		FFH-Unters.Fläche	Nein
		Saatgutfläche	Nein

Zeigerwerte der Pflanzenartenliste (Auswertung)

Standort	Belichtung	halbsonnig	6,5
Boden	Feuchte	tiefes Gewässer	12
	Stickstoff (N)	mäßig stickstoffarm bis stickstoffreich	6
	Reaktion	neutral	7
Vegetation	Mahdverträglichkeit		
Zeigerwerte	Futterwert		
	Wechselfeuchteanzeiger		0
	Giftpflanzen		0
	Überschw.anzeiger		0

Erhebungsbogen

B

Projekt	Biotopkartierung Hamburg	Interne Nr.	70692
		DK5 DK5-GK	8622 8624
Handlungsbedarf	Nein	DK5 - Name	Voßmoor
Bearbeitung	BRA	Biotop-Nr. alt	25 22
Räumliche Abbildung	Fläche	Kartierung	05.10.2005
Anzahl Abschnitte	1	Fläche / Länge [m²/m]	2223,2288
		Breite (lineare Abb.) [m]	

Pflanzenartenliste																Rote Liste			
Gruppe / Pflanzenart	MS	M	W	Vs	St	PA	Ph	Sz	VS	V	G	cf	§	HH	ND	SH	D		
Tracheobionta (Gefäßpflanzen)																			
Elodea canadensis (Kanadische Wasserpest)	7	h		-															
Potamogeton crispus (Krauses Laichkraut)	7	h		-															
													Anzahl Rote Liste Arten						
													Anzahl Arten		2				

MS: Mengensystem; M: Mengenangabe, W: Bewertung der Art (FFH-Monitoring), Vs: Vegetationsschicht, St: Status, PA: Autor Phänologie; Ph: Phänologie, Sz: Soziabilität, VS: Vitalitätssystem; V: Vitalität, G: Geschlecht, cf: unsichere Bestimmung, §: Schutz nach BNatSchG, HH: Rote Liste Hamburg, Nds: Rote Liste Niedersachsen, SH: Rote Liste Schleswig-Holstein, D: Rote Liste Deutschland

Teilflächenbeschreibung			
Teilflächentyp		Teilflächen-Nr.	2
Biototyp	Sonstige Freizeit-, Erholungs- oder Grünanlage (2000)	Biototyp	EX
- Zusatz		- gesetzl. Grundl.	
FFH-LRT		FFH-LRT	
Beschreibung		Entw.potential LRT	
		Hauptfläche	
		Flächenanteil	0 %
		FFH-Unters.Fläche	Nein
		Saatgutfläche	Nein

Zeigerwerte der Pflanzenartenliste (Auswertung)			
Standort	Belichtung	halbsonnig	7,2
Boden	Feuchte	mäßig feucht und wechselfeucht	5,8
	Stickstoff (N)	stickstoffreich	6,9
	Reaktion	neutral	6,8
Vegetation	Mahdverträglichkeit	gut schnittverträglich	7,5
Zeigerwerte	Futterwert	sehr gute Futterqualität	6,6
	Wechselfeuchteanzeiger		3
	Giftpflanzen		0
	Überschw.anzeiger		0

Pflanzenartenliste																	
Gruppe / Pflanzenart	MS	M	W	Vs	St	PA	Ph	Sz	VS	V	G	cf	§	HH	ND	SH	D
Tracheobionta (Gefäßpflanzen)																	
Betula pendula (Hänge-Birke)	7	h		-													
Carex acutiformis (Sumpf-Segge)	7	w		-													
Juncus effusus (Flutter-Binse)	7	w		-													
Lolium perenne (Ausdauerndes Weidelgras)	7	h		-													
Persicaria lapathifolia (Ampfer-Knöterich)	7	w		-													
Phalaris arundinacea (Rohr-Glanzgras)	7	w		-													
Poa annua (Einjähriges Rispengras)	7	w		-													

Erhebungsbogen

B

Projekt	Biotopkartierung Hamburg	Interne Nr.	70692
		DK5 DK5-GK	8622 8624
Handlungsbedarf	Nein	DK5 - Name	Voßmoor
Bearbeitung	BRA	Biotop-Nr. alt	25 22
Räumliche Abbildung	Fläche	Kartierung	05.10.2005
Anzahl Abschnitte	1	Fläche / Länge [m²/m]	2223,2288
		Breite (lineare Abb.) [m]	

Pflanzenartenliste

Gruppe / Pflanzenart	MS	M	W	Vs	St	PA	Ph	Sz	VS	V	G	cf	§	Rote Liste				
														HH	ND	SH	D	
Poa trivialis (Gewöhnliches Rispengras)	7	z		-														
Potentilla anserina (Gänse-Fingerkraut)	7	w		-														
Quercus robur (Stiel-Eiche)	7	h		-														
Trifolium repens (Weiß-Klee)	7	w		-														
Urtica dioica (Große Brennessel)	7	w		-														
Anzahl Rote Liste Arten																		
Anzahl Arten													12					

MS: Mengensystem; M: Mengenangabe, W: Bewertung der Art (FFH-Monitoring), Vs: Vegetationsschicht, St: Status, PA: Autor Phänologie; Ph: Phänologie, Sz: Soziabilität, VS: Vitalitätssystem; V: Vitalität, G: Geschlecht, cf: unsichere Bestimmung, §: Schutz nach BNatSchG, HH: Rote Liste Hamburg, Nds: Rote Liste Niedersachsen, SH: Rote Liste Schleswig-Holstein, D: Rote Liste Deutschland