

Erhebungsbogen

B

Projekt	Biotopkartierung Hamburg, Datenbestand aus FoxPro	Interne Nr.	70655
		DK5 DK5-GK	8622 8624
Handlungsbedarf	Nein	DK5 - Name	Voßmoor
Bearbeitung	BRA	Biotop-Nr. alt	21 13
Räumliche Abbildung	Fläche	Kartierung	15.09.1995
Anzahl Abschnitte	2	Fläche / Länge [m²/m]	5401,395
		Breite (lineare Abb.) [m]	

Gesetzlicher Schutz § 30 (2) 3.4 Trockenrasen **Schutz nur teilweise** **Ja**

Gesamtbewertung 6 Wertvoll

- Alter
- Belastungsgrad
- Ökolog. Funktion
- Seltenheit

Bestandsbeschreibung

Die mageren Straßenrandbereiche sind ohne Umbruch erhalten geblieben. Auch heute noch sind größere Bestände der Grasnelke vorhanden. Die Flächen werden vermutlich regelmäßig von Schafen beweidet. Es wurde eine aktuelle Artenliste aufgenommen, die die alte ergänzt. Der Biotop wurde einem andern Typ zugeordnet.

Vorkommen an Biotoptypen

1	TF	Typ	HF	F.Anteil
2	BTYP	Biotoptyp		- gesetzl. Grundl.
3	Zusatz	Zusatz zum Biotoptypen		
4	LRT	Lebensraumtyp		
1	1		Ja	100 %
2	TMA	Grasnelkenflur (2000)		
4	kein LRT	kein Lebensraumtyp nach FFH-Richtlinie		

Räumliche Lage

Lagebeschreibung

Nachbarnutzung/en

Rechtswert (X)	586560	Hochwert (Y)	5922078
Bezirk	Bergedorf	Naturraum	Escheburger Randmoorgebiet (673.12)
Stadtteil (OT-Nr.)	Altengamme (605)	Gemarkung	Altengamme (602)
Digitaler Grünplan	<input type="checkbox"/> Hafengesamtgebiet	Ramsargebiet	<input type="checkbox"/> EG-Vogelschutzgeb. <input type="checkbox"/>
Ausgleichsflächen NSG / ND / LSG	<input type="checkbox"/> Biosphärenreservat	Nationalpark	<input type="checkbox"/>
FFH-GEBIET			
Wasserschutzgebiet	Curslack/Altengamme [3 / Anteil: 100%]		

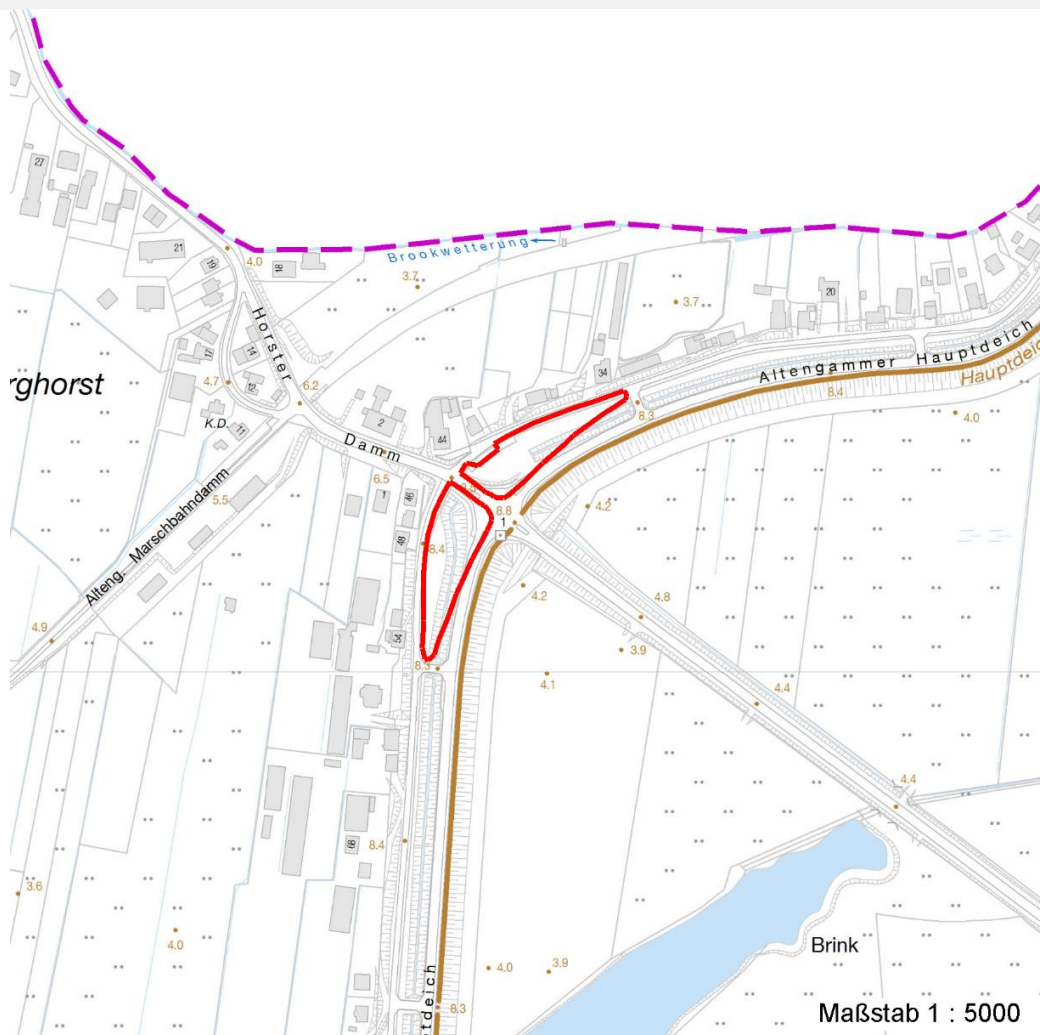
Erhebungsbogen

B

Projekt	Biotopkartierung Hamburg, Datenbestand aus FoxPro	Interne Nr.	70655	
		DK5 DK5-GK	8622	8624
		DK5 - Name	Voßmoor	
Handlungsbedarf	Nein	Biotop-Nr. alt	21	13
Bearbeitung	BRA	Kartierung	15.09.1995	
Räumliche Abbildung	Fläche	Fläche / Länge [m²/m]	5401,395	
Anzahl Abschnitte	2	Breite (lineare Abb.) [m]		

Räumliche Lage

Karte



Weitere Erhebungsbögen

Interne Nr.	Interne Nr. Zuordnung	DK5	Biotop-Nr.	Kartierung	Zuordnung	DK5 (GK)	Biotop-Nr. (alt)
70655	70653	8622	21	27.09.2006	K	8624	13
70655	82819	8622	21	30.08.2012	K	8624	13

Zuordnung: N = nachfolgende Kartierung, K = weitere Kartierungen (zeitlich vorher oder nachher)

Erhebungsbogen

B

Projekt	Biotopkartierung Hamburg, Datenbestand aus FoxPro	Interne Nr.	70655	
		DK5 DK5-GK	8622	8624
Handlungsbedarf	Nein	DK5 - Name	Voßmoor	
Bearbeitung	BRA	Biotop-Nr. alt	21	13
Räumliche Abbildung	Fläche	Kartierung	15.09.1995	
Anzahl Abschnitte	2	Fläche / Länge [m²/m]	5401,395	
		Breite (lineare Abb.) [m]		

Teilflächenbeschreibung

Teilflächentyp		Teilflächen-Nr.	1
Biotoptyp	Grasnelkenflur (2000)	Biotoptyp	TMA
- Zusatz		- gesetzl. Grundl.	
FFH-LRT	kein Lebensraumtyp nach FFH-Richtlinie	FFH-LRT	kein LRT
Beschreibung		Entw.potential LRT	
		Hauptfläche	Ja
		Flächenanteil	100 %
		FFH-Unters.Fläche	Nein
		Saatgutfläche	Nein

Zeigerwerte der Pflanzenartenliste (Auswertung)

Standort	Belichtung	sonnig	7,5
Boden	Feuchte	mäßig trocken und wechsell trocken	4,1
	Stickstoff (N)	stickstoffarm	3,2
	Reaktion	mäßig sauer	4,9
Vegetation	Mahdverträglichkeit	mäßig schnittverträglich (erster Schnitt nicht vor 1. Juli)	4,9
Zeigerwerte	Futterwert	fast wertloses Futter	1
	Wechselfeuchteanzeiger		0
	Giftpflanzen		0
	Überschw.anzeiger		0

Pflanzenartenliste

Gruppe / Pflanzenart	MS	M	W	Vs	St	PA	Ph	Sz	VS	V	G	cf	§	Rote Liste				
														HH	ND	SH	D	
Tracheobionta (Gefäßpflanzen)																		
Armeria maritima elongata (Aufrechte Grasnelke)	7	h		-										b	1		D	V
Artemisia campestris (Feld-Beifuß)	7	X		-											3		3	
Erodium cicutarium (Gewöhnlicher Reiherschnabel)	7	h		-														
Hypericum perforatum (Echtes Johanniskraut)	7	X		-														
Hypochaeris radicata (Gewöhnliches Ferkelkraut)	7	h		-														
Jasione montana montana (Berg-Sandglöckchen)	7	X		-														
Rumex acetosa (Großer Sauerampfer)	7	X		-														
Rumex acetosella (Kleiner Sauerampfer)	7	X		-														
Scorzoneroides autumnalis (Herbst-Löwenzahn)	7	h		-														
Sedum acre (Scharfer Mauerpfeffer)	7	X		-														
Sedum rupestre (Felsen-Mauerpfeffer)	7	X		-											2		2	
Tanacetum vulgare (Rainfarn)	7	X		-														
Trifolium arvense (Hasen-Klee)	7	X		-														

Erhebungsbogen

B

Projekt	Biotopkartierung Hamburg, Datenbestand aus FoxPro	Interne Nr.	70655
		DK5 DK5-GK	8622 8624
Handlungsbedarf	Nein	DK5 - Name	Voßmoor
Bearbeitung	BRA	Biotop-Nr. alt	21 13
Räumliche Abbildung	Fläche	Kartierung	15.09.1995
Anzahl Abschnitte	2	Fläche / Länge [m²/m]	5401,395
		Breite (lineare Abb.) [m]	

Pflanzenartenliste

Gruppe / Pflanzenart	MS	M	W	Vs	St	PA	Ph	Sz	VS	V	G	cf	§	Rote Liste			
														HH	ND	SH	D
Anzahl Rote Liste Arten														3	3	1	
Anzahl Arten														13			

MS: Mengensystem; M: Mengenangabe, W: Bewertung der Art (FFH-Monitoring), Vs: Vegetationsschicht, St: Status, PA: Autor Phänologie; Ph: Phänologie, Sz: Soziabilität, VS: Vitalitätssystem; V: Vitalität, G: Geschlecht, cf: unsichere Bestimmung, §: Schutz nach BNatSchG, HH: Rote Liste Hamburg, Nds: Rote Liste Niedersachsen, SH: Rote Liste Schleswig-Holstein, D: Rote Liste Deutschland