

Erhebungsbogen

B

Projekt	FFH-Monitoring	Interne Nr.	70695
		DK5 DK5-GK	8622 8624
Handlungsbedarf	Nein	DK5 - Name	Voßmoor
Bearbeitung	BUC	Biotop-Nr. alt	12 4
Räumliche Abbildung	Fläche	Kartierung	25.07.2007
Anzahl Abschnitte	1	Fläche / Länge [m²/m]	1877,3165
		Breite (lineare Abb.) [m]	

Gesetzlicher Schutz **_ kein gesetzl. Schutz kein gesetzlich geschütztes Biotop** **Schutz nur teilweise** **Nein**

Gesamtbewertung	7	Besonders wertvoll
– Alter	7	Biotop hohen Alters, 100 bis 200 Jahre
– Belastungsgrad	6	Flächenhaft geringe oder örtlich stärkere oder Vorbelastung mit deutlichem Einfluß
– Ökolog. Funktion	7	Sehr hohe Bedeutung in einem Biotopkomplex, für den lokalen Biotopverbund oder als Puffer
– Seltenheit	7	Seltener Biotoptyp, mit seltenen oder bedrohten Pflges., gesättigtes Artenspektrum, einige RL-Arten

Bestandsbeschreibung

Kleiner extensiv genutzter, grünlandartiger Randbereich, der von der jüngeren Deicherhöhung und den Baumaßnahmen nicht beeinträchtigt wurde. Fläche mit noch erhaltener mesophiler blütenreicher Grünlandvegetation mit Wuchshöhen zwischen 20 und 40 cm, am Boden recht offen, eventuell nicht oder nur extensiv genutzt. Der Bereich ist trocken bis mesophil, geht im Nordosten jedoch in den etwas tiefer gelegenen anschließenden Waldbereich über. Ein Teil der Fläche ist blütenreich und alt, zu dem neu angelegten Deich hin sind stark gestörte, stark ruderal überprägte Randbereiche vorhanden. Insgesamt ist die Fläche deutlich stärker ruderalisiert als im Jahr 2004, hochwüchsige Kräutern wie Hypericum perforatum und Tanacetum vulgare nehmen vor allen Dingen in der westlichen Ecke einen deutlichen Anteil ein, sodass die Wuchshöhe in diesen Bereichen bis zu 80 cm beträgt.

Der Knollenhahnenfuß der 2004 in hohen Anteilen nachgewiesen wurde, wurde bei der Kartierung 2007 nicht mehr nachgewiesen.

Vorkommen an Biotoptypen

1	TF	Typ	HF	F.Anteil
2	BTYP	Biotoptyp	- gesetzl. Grundl.	
3	Zusatz	Zusatz zum Biotoptypen		
4	LRT	Lebensraumtyp		
1	1		Ja	100 %
2	GMG	Glatthafer-Wiesen (2000)		
4	6510-1	Magere Flachland-Mähwiesen, Glatthaferwiesen		

Räumliche Lage

Lagebeschreibung	Ecke Hauptdeichlinie und Weg "Am Kringel"		
Nachbarnutzung/en	Deich, Wald, Weg		
Rechtswert (X)	587057	Hochwert (Y)	5922310
Bezirk	Bergedorf	Naturraum	Escheburger Randmoorgebiet (673.12)
Stadtteil (OT-Nr.)	Altengamme (605)	Gemarkung	Altengamme (602)
Digitaler Grünplan	<input type="checkbox"/> Hafengesamtgebiet	<input type="checkbox"/> Ramsargebiet	<input type="checkbox"/> EG-Vogelschutzgeb.
Ausgleichsflächen NSG / ND / LSG	<input type="checkbox"/> Biosphärenreservat	<input type="checkbox"/> Nationalpark	<input type="checkbox"/>
FFH-GEBIET	LSG Altengamme [HH-2002 / Anteil: 29%], NSG Borghorster Elblandschaft [HH-606 / Anteil: 71%]		
Wasserschutzgebiet	Borghorster Elblandschaft [DE 2527-303 / Anteil: 71%]		

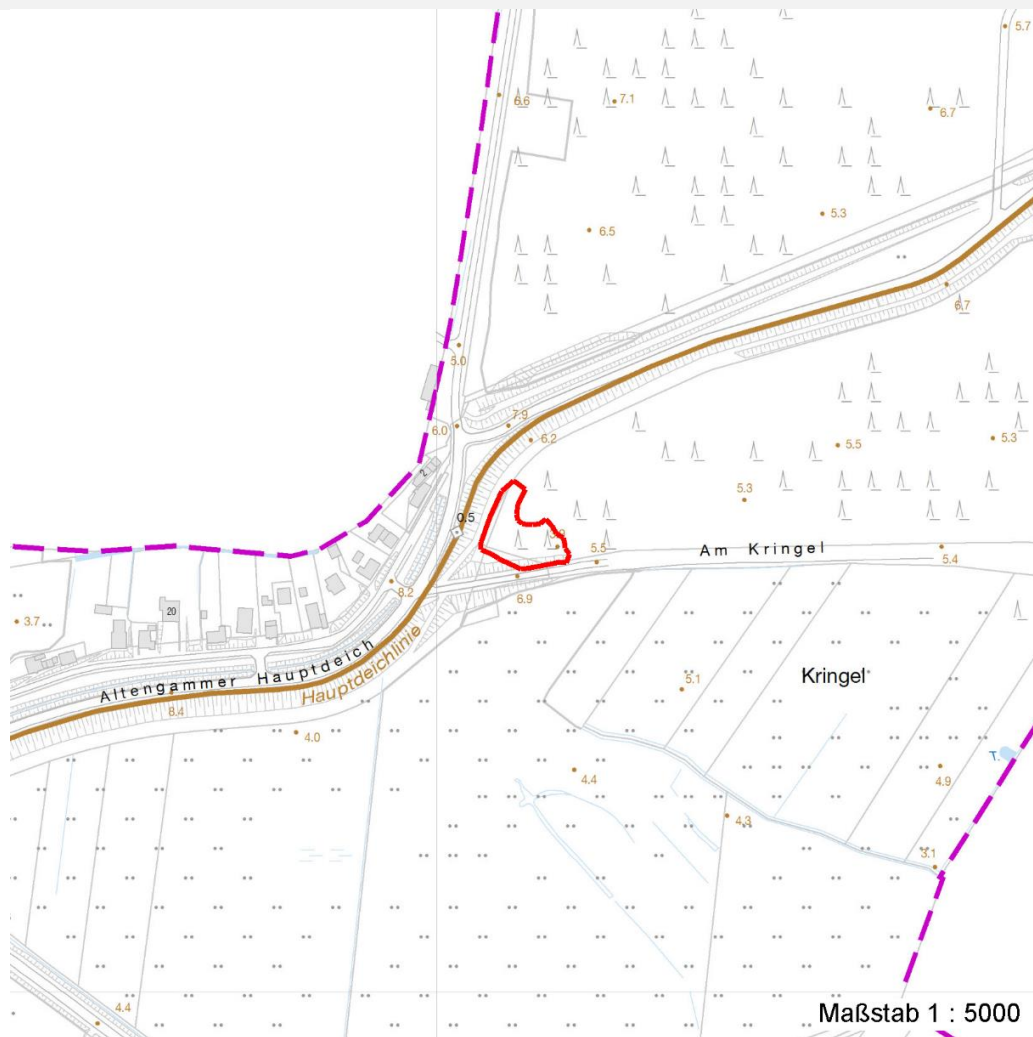
Erhebungsbogen

B

Projekt	FFH-Monitoring	Interne Nr.	70695
		DK5 DK5-GK	8622 8624
Handlungsbedarf	Nein	DK5 - Name	Voßmoor
Bearbeitung	BUC	Biotop-Nr. alt	12 4
Räumliche Abbildung	Fläche	Kartierung	25.07.2007
Anzahl Abschnitte	1	Fläche / Länge [m²/m]	1877,3165
		Breite (lineare Abb.) [m]	

Räumliche Lage

Karte



Weitere Erhebungsbögen

Interne Nr.	Interne Nr. Zuordnung	DK5	Biotop-Nr.	Kartierung	Zuordnung	DK5 (GK)	Biotop-Nr. (alt)
70695	70635	8622	12	15.09.1995	K	8624	4
70695	70693	8622	12	18.08.2005	K	8624	4
70695	70696	8622	12	16.09.2010	K	8624	4
70695	82808	8622	12	03.09.2012	K	8624	4

Zuordnung: N = nachfolgende Kartierung, K = weitere Kartierungen (zeitlich vorher oder nachher)

Foto

Interne Nr.	Index	Dateiname	Aufnahmerichtung
12821	0	8622_12_250707_1.JPG	

Erhebungsbogen

B

Projekt	FFH-Monitoring	Interne Nr.	70695
		DK5 DK5-GK	8622 8624
Handlungsbedarf	Nein	DK5 - Name	Voßmoor
Bearbeitung	BUC	Biotop-Nr. alt	12 4
Räumliche Abbildung	Fläche	Kartierung	25.07.2007
Anzahl Abschnitte	1	Fläche / Länge [m²/m]	1877,3165
		Breite (lineare Abb.) [m]	

Weitere Angaben

Merkmal	Wert
Auswertung	
Gefährdung / Einflüsse	Ruderale Überprägung
Wertgesichtspunkte	Vorkommen gefährdeter Arten, arten- und blütenreich, extensiv gepflegt
Maßnahmen	Weiterhin extensiv mähen, Mähgut entfernen.

Foto

Fotodatei	8622_12_250707_1.JPG	Fotodatei	
Bildbeschreibung		Bildbeschreibung	
Aufnahmerichtung		Aufnahmerichtung	



Teilflächenbeschreibung

Teilflächentyp		Teilflächen-Nr.	1
Biotoptyp	Glatthafer-Wiesen (2000)	Biotoptyp	GMG
- Zusatz		- gesetzl. Grundl.	
FFH-LRT	Magere Flachland-Mähwiesen, Glatthaferwiesen	FFH-LRT	6510-1
Beschreibung	Gefährdungen: Geringe Nutzung, verfilzend, Ruderalisierung	Entw.potential LRT	Ja
	Maßnahmen: Geregelter Wiesenutzung durchführen	Hauptfläche	100 %
		Flächenanteil	Nein
		FFH-Unters.Fläche	Nein
		Saatgutfläche	Nein

Erhebungsbogen

B

Projekt	FFH-Monitoring	Interne Nr.	70695
		DK5 DK5-GK	8622 8624
Handlungsbedarf	Nein	DK5 - Name	Voßmoor
Bearbeitung	BUC	Biotop-Nr. alt	12 4
Räumliche Abbildung	Fläche	Kartierung	25.07.2007
Anzahl Abschnitte	1	Fläche / Länge [m²/m]	1877,3165
		Breite (lineare Abb.) [m]	

Weitere Angaben

Merkmal	Wert
Boden	
Feuchte	5 - frisch und mäßig frisch
Stickstoffgehalt	4 - mäßig bis stickstoffarm
Standort, Relief	
Belichtung	7 - halbsonnig
Veg. - Soziologie	
BfN Schlüssel	30.0.02.01 - Arrhenatherion elatioris (Glatthaferwiesen)

FFH-Bewertungen (HH)

Lebensraumtyp / Parameter	Wertstufe A	Wertstufe B	Wertstufe C	Wert / Begründung	Z
6510-1 (HH) Magere Flachland-Mähwiesen, Glatthaferwiesen					B
Habitatstrukturen					B
Wuchsformen;	günstig	mittel	ungünstig		B
Untergräser; geschätzter Anteil	mittel	hoch	gering		C
Mittelgräser; geschätzter Anteil	mittel	mittel	gering		A
Obergräser; geschätzter Anteil	mittel	mittel	dominant		A
niedrigwüchsige Kräuter; Deckung %	> 30%	15-30%	< 15%		B
Beweidungszeiger; Deckung %	< 5%	5-20%	> 20%		A
Bestandsstruktur;	günstig	mittel	ungünstig		B
Dichte der Streuauflage;	keine	gering	hoch		B
Best.dichte vor 1. Mahd;	gering	mittel	hoch		B
dom. Einart-Bestände;	keine	gering	hoch		B
Mikrorelief;	günstig	mittel	ungünstig		A
Ameisen- / Nagerbauten; Bauten von Nagetieren, Ameisenhaufen, bewegtes Kleinrelief	hoch	mittel	gering		A
Beeinträchtigungen					B
Störungen des Standortes;	günstig	mittel	ungünstig		B
Nutzung;	optim.	suboptimal	schädlich		B
angrenz. Nutzung;	optim.	suboptimal	schädlich		B
Abstand zu Emittenten;	groß	gering	kein		B
Untypische Vegetationsaspekte;	günstig	mittel	ungünstig		A
Gehölze; Deckungsgrad in % oder geschätzter Anteil: dominant, hoch, mittel, gering, keine: nicht vertreten	< 10%	10-30%	> 30%		A
Nitrophyten; Deckung %	< 5%	5-25%	> 25%		A
Arten Wirtschaftsgrünl.; Deckungsgrad in % oder geschätzter Anteil: dominant, hoch, mittel, gering, keine: nicht vertreten	< 10%	10-50%	> 50%		B
Neophyten; Deckungsgrad in % oder geschätzter Anteil: dominant, hoch, mittel, gering, keine: nicht vertreten	keine	wenig	zahlreich		A
Nutzungen;	günstig	mittel	ungünstig		A
Trittschäden;	keine	gering	stark		A
Müllablagerungen;	keine	gering	stark		A

Erhebungsbogen

B

Projekt	FFH-Monitoring	Interne Nr.	70695
		DK5 DK5-GK	8622 8624
Handlungsbedarf	Nein	DK5 - Name	Voßmoor
Bearbeitung	BUC	Biotop-Nr. alt	12 4
Räumliche Abbildung	Fläche	Kartierung	25.07.2007
Anzahl Abschnitte	1	Fläche / Länge [m²/m]	1877,3165
		Breite (lineare Abb.) [m]	

FFH-Bewertungen (HH)

Lebensraumtyp / Parameter	Wertstufe A	Wertstufe B	Wertstufe C	Wert / Begründung	Z
hörbarer, dauerh. Lärm; Arteninventar	kein	deutl.	stark		B B

Zeigerwerte der Pflanzenartenliste (Auswertung)

Standort	Belichtung	halbsonnig	7,1
Boden	Feuchte	frisch und mäßig frisch	4,9
	Stickstoff (N)	mäßig bis stickstoffarm	4,4
	Reaktion	schwach sauer	6,1
Vegetation	Mahdverträglichkeit	mäßig bis gut schnittverträglich (erster Schnitt nicht vor Mitte Juni)	6,3
Zeigerwerte	Futterwert	mäßige Futterqualität	4,4
	Wechselfeuchteanzeiger		4
	Giftpflanzen		0
	Überschw.anzeiger		1

Pflanzenartenliste

Gruppe / Pflanzenart	MS	M	W	Vs	St	PA	Ph	Sz	VS	V	G	cf	Rote Liste					
													§	HH	ND	SH	D	
Tracheobionta (Gefäßpflanzen)																		
Achillea millefolium (Gewöhnliche Schafgarbe)	7	z	T	-														
Agrimonia eupatoria (Gewöhnlicher Odermennig)	7	w		-										3			V	
Alopecurus pratensis (Wiesen-Fuchsschwanz)	7	z	T	-														
Anthoxanthum odoratum (Gewöhnliches Ruchgras)	7	z	T	-														
Arrhenatherum elatius (Glatthafer)	7	z	T	-														
Bellis perennis (Ausdauerndes Gänseblümchen)	7	z		-														
Bromus hordeaceus (Weiche Trefle)	7	z		-														
Calamagrostis epigejos (Land-Reitgras)	7	w		-														
Capsella bursa-pastoris (Gewöhnliches Hirtentäschel)	7	w		-														
Carex hirta (Behaarte Segge)	7	w		-														
Carex leporina (Hasenfuß-Segge)	7	w		-														
Carex ligerica (Französische Segge)	7	z	T	-										2			1	V
Carex vulpina (Fuchs-Segge)	7	w		-										2	3		3	V
Cerastium arvense (Acker-Hornkraut)	7	w		-										3				V
Cerastium holosteoides (Gewöhnliches Hornkraut)	7	w		-														
Cerastium semidecandrum (Fünfmänniges Hornkraut)	7	w		-														
Cirsium arvense (Acker-Kratzdistel)	7	z		-														
Cirsium palustre (Sumpf-Kratzdistel)	7	w		-														
Equisetum arvense (Acker-Schachtelhalm)	7	z		-														
Erodium cicutarium (Gewöhnlicher Reiherschnabel)	7	w		-														
Eryngium campestre (Feld-Mannstreu)	7	w		-										b	2	3	1	V
Festuca pratensis (Wiesen-Schwingel)	7	w	T	-														
Filipendula ulmaria (Mädesüß)	7	w		-														

Erhebungsbogen

B

Projekt	FFH-Monitoring	Interne Nr.	70695
		DK5 DK5-GK	8622 8624
Handlungsbedarf	Nein	DK5 - Name	Voßmoor
Bearbeitung	BUC	Biotop-Nr. alt	12 4
Räumliche Abbildung	Fläche	Kartierung	25.07.2007
Anzahl Abschnitte	1	Fläche / Länge [m²/m]	1877,3165
		Breite (lineare Abb.) [m]	

Pflanzenartenliste

Gruppe / Pflanzenart	MS	M	W	Vs	St	PA	Ph	Sz	VS	V	G	cf	§	Rote Liste				
														HH	ND	SH	D	
Galium verum (Echtes Labkraut)	7	z	T	-										3				
Hypericum perforatum (Echtes Johanniskraut)	7	z		-														
Lathyrus pratensis (Wiesen-Platterbse)	7	w	T	-														
Lotus corniculatus (Gewöhnlicher Hornklee)	7	w		-														V
Luzula campestris (Gewöhnliche Hainsimse)	7	w	T	-														V
Plantago lanceolata (Spitz-Wegerich)	7	z		-														
Poa angustifolia (Schmalblättriges Rispengras)	7	h	T	-										D				G
Poa pratensis (Wiesen-Rispengras)	7	w		-														
Potentilla anglica (Englisches Fingerkraut)	7	z		-											2			3 V
Potentilla reptans (Kriechendes Fingerkraut)	7	z		-														
Rumex acetosa (Großer Sauerampfer)	7	w		-														
Tanacetum vulgare (Rainfarn)	7	z		-														
Taraxacum spec. (Löwenzahn)	7	w		-														
Trifolium dubium (Kleiner Klee)	7	w	T	-														
Trifolium pratense (Rot-Klee)	7	w	T	-														
Trifolium repens (Weiß-Klee)	7	w		-														
Veronica arvensis (Feld-Ehrenpreis)	7	w		-														
Veronica chamaedrys (Gamander-Ehrenpreis)	7	w	T	-														
Vicia angustifolia (Schmalblättrige Wicke)	7	z	T	-														
Vicia cracca (Vogel-Wicke)	7	w		-														
Vicia tetrasperma (Viersamige Wicke)	7	w		-														
Anzahl Rote Liste Arten														8	2	9	4	
Anzahl Arten														44				

MS: Mengensystem; M: Mengenangabe, W: Bewertung der Art (FFH-Monitoring), Vs: Vegetationsschicht, St: Status, PA: Autor Phänologie; Ph: Phänologie, Sz: Soziabilität, VS: Vitalitätssystem; V: Vitalität, G: Geschlecht, cf: unsichere Bestimmung, §: Schutz nach BNatSchG, HH: Rote Liste Hamburg, Nds: Rote Liste Niedersachsen, SH: Rote Liste Schleswig-Holstein, D: Rote Liste Deutschland