

Erhebungsbogen

B

Projekt	FFH-Monitoring	Interne Nr.	82808
		DK5 DK5-GK	8622 8624
Handlungsbedarf	Nein	DK5 - Name	Voßmoor
Bearbeitung	BRA	Biotop-Nr. alt	12 4
Räumliche Abbildung	Fläche	Kartierung	03.09.2012
Anzahl Abschnitte	1	Fläche / Länge [m²/m]	1877,3171
		Breite (lineare Abb.) [m]	

Gesetzlicher Schutz **_ kein gesetzl. Schutz kein gesetzlich geschütztes Biotop** **Schutz nur teilweise** **Nein**

Gesamtbewertung	6	Wertvoll
– Alter	7	Biotop hohen Alters, 100 bis 200 Jahre
– Belastungsgrad	5	Flächenhaft mittlere oder örtlich starke Belastung
– Ökolog. Funktion	7	Sehr hohe Bedeutung in einem Biotopkomplex, für den lokalen Biotopverbund oder als Puffer
– Seltenheit	7	Seltener Biotoptyp, mit seltenen oder bedrohten Pflges., gesättigtes Artenspektrum, einige RL-Arten

Bestandsbeschreibung

Ursprünglich als Glatthaferwiese kartierte Fläche, die in Teilen abstirbt und zu hohen Anteilen aktuell unbewachsen ist, mit sandigem Untergrund, stark horstiger Struktur, die durch zwischenzeitlich stattfindende Schafsbeweidung verursacht ist. Anschließend ist der Aufwuchs aufgrund extremer Trockenheit in diesem Jahr nicht mehr nachgewachsen. Die größeren Bestände von Glatthafer, die der Fläche den Namen geben, sind noch erkennbar, offene Bodenstellen nehmen derzeit um 30 bis 40 % der Fläche ein, gehen zu einem hohen Anteil offenbar auf Ameisenhaufen zurück, die die Fläche auch kleinräumig strukturieren. Zuvor ist der Bestand nicht regelmäßig genutzt worden. Aufgrund der extremen Trockenheit lässt sich der Artenbestand gegenwärtig nicht ausreichend aufnehmen. In der Vorkartierung ist die Fläche dem Lebensraumtyp 6510 zugeordnet worden, Biotoptyp GMG.

Vorkommen an Biotoptypen

1	TF	Typ	HF	F.Anteil
2	BTYP	Biotoptyp	- gesetzl. Grundl.	
3	Zusatz	Zusatz zum Biotoptypen		
4	LRT	Lebensraumtyp		
1	1		Ja	100 %
2	GMG	Glatthafer-Wiesen (2000)		
4	6510	Magere Flachland-Mähwiesen		

Räumliche Lage

Lagebeschreibung	Vor dem Borghorster Hauptdeich		
Nachbarnutzung/en	Deich mit gemähter aber auch beweideter Grünlandvegetation, Wald		
Rechtswert (X)	587057	Hochwert (Y)	5922310
Bezirk	Bergedorf	Naturraum	Escheburger Randmoorgebiet (673.12)
Stadtteil (OT-Nr.)	Altengamme (605)	Gemarkung	Altengamme (602)
Digitaler Grünplan	<input type="checkbox"/> Hafengesamtgebiet	<input type="checkbox"/> Ramsargebiet	<input type="checkbox"/> EG-Vogelschutzgeb.
Ausgleichsflächen NSG / ND / LSG	<input type="checkbox"/> Biosphärenreservat	<input type="checkbox"/> Nationalpark	<input type="checkbox"/>
FFH-GEBIET	LSG Altengamme [HH-2002 / Anteil: 29%], NSG Borghorster Elblandschaft [HH-606 / Anteil: 71%]		
Wasserschutzgebiet	Borghorster Elblandschaft [DE 2527-303 / Anteil: 71%]		

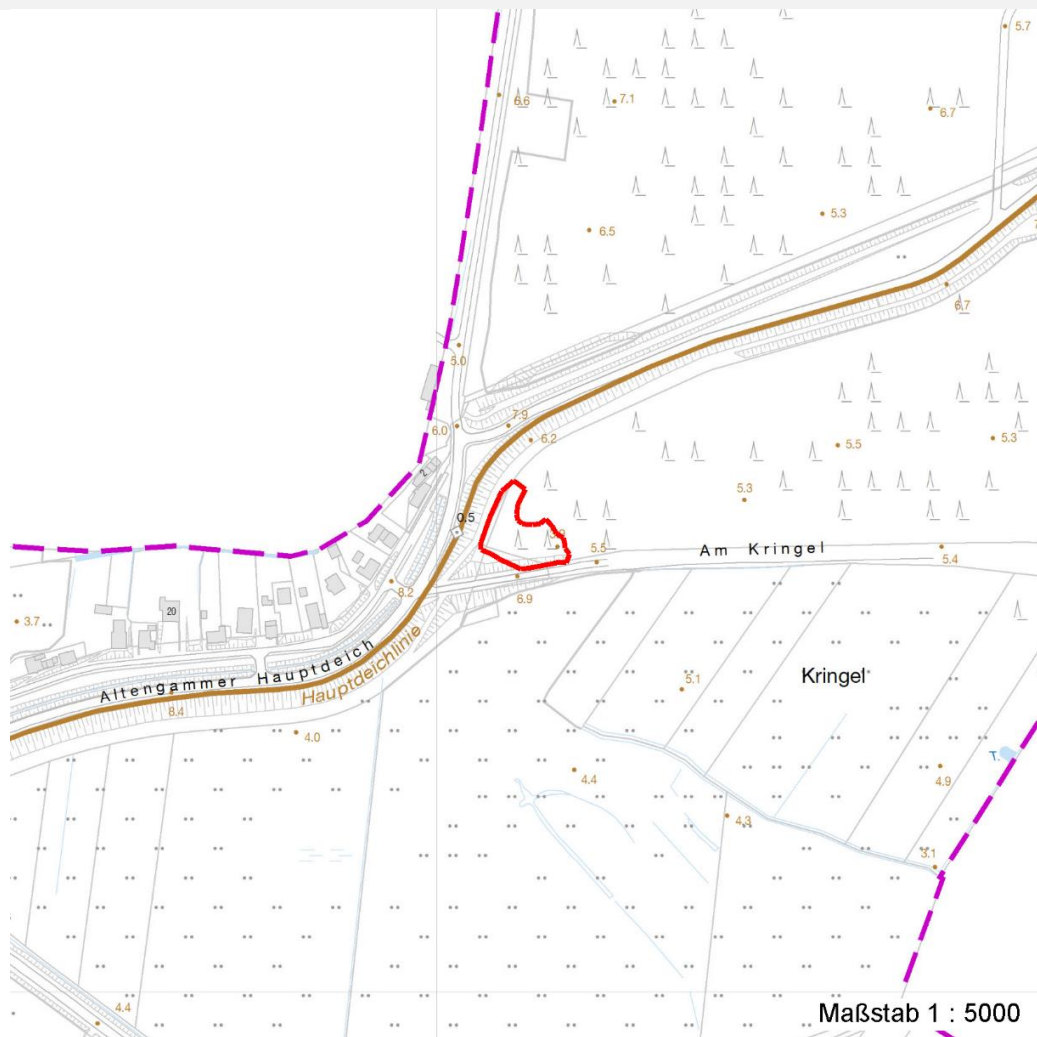
Erhebungsbogen

B

Projekt	FFH-Monitoring	Interne Nr.	82808
		DK5 DK5-GK	8622 8624
Handlungsbedarf	Nein	DK5 - Name	Voßmoor
Bearbeitung	BRA	Biotop-Nr. alt	12 4
Räumliche Abbildung	Fläche	Kartierung	03.09.2012
Anzahl Abschnitte	1	Fläche / Länge [m²/m]	1877,3171
		Breite (lineare Abb.) [m]	

Räumliche Lage

Karte



Weitere Erhebungsbögen

Interne Nr.	Interne Nr. Zuordnung	DK5	Biotop-Nr.	Kartierung	Zuordnung	DK5 (GK)	Biotop-Nr. (alt)
82808	70635	8622	12	15.09.1995	K	8624	4
82808	70693	8622	12	18.08.2005	K	8624	4
82808	70695	8622	12	25.07.2007	K	8624	4
82808	70696	8622	12	16.09.2010	K	8624	4
82808	96739	8622	143	10.06.2015	N		

Zuordnung: N = nachfolgende Kartierung, K = weitere Kartierungen (zeitlich vorher oder nachher)

Foto

Interne Nr.	Index	Dateiname	Aufnahmerichtung
33639	0	8622_12_030912_1.JPG	
33640	0	8622_12_030912_2.JPG	
33641	0	8622_12_030912_3.JPG	
33642	0	8622_12_030912_4.JPG	

Erhebungsbogen

B

Projekt	FFH-Monitoring	Interne Nr.	82808
		DK5 DK5-GK	8622 8624
Handlungsbedarf	Nein	DK5 - Name	Voßmoor
Bearbeitung	BRA	Biotop-Nr. alt	12 4
Räumliche Abbildung	Fläche	Kartierung	03.09.2012
Anzahl Abschnitte	1	Fläche / Länge [m²/m]	1877,3171
		Breite (lineare Abb.) [m]	

Weitere Angaben

Merkmal	Wert
Auswertung	
Gefährdung / Einflüsse	Die Schafsbeweidung führt derzeit zu einer deutlichen Ruderalisierung der Flächen, eventuell auch zur Zerstörung einzelner Glatthaferwiesenarten. Die Trockenheit trägt dazu bei, dass der Aufwuchs derzeit extrem vom Trockenstress betroffen ist.
Wertgesichtspunkte	Trocken mageres Standortpotenzial, potenziell artenreicher
zoologisch bedeutsame Strukturen	Offene trockene Sandflächen
Bedeutung für Tiergruppe	Insekten, allgemein
Maßnahmen	Wegen der Seltenheit geschützter Glatthafer-Wiesen in Hamburg und wegen der deutlich schädlichen Wirkungen der Schafsbeweidung sollte die Fläche dringend als Mähwiese genutzt werden und zukünftig keine entsprechend intensive Schafsbeweidung mehr erfolgen. Die aktuelle Nutzung ist mit dem Schutz nach FFH Richtlinie nicht vereinbar

Foto

Fotodatei 8622_12_030912_1.JPG

Bildbeschreibung
Aufnahmerichtung



Fotodatei 8622_12_030912_2.JPG

Bildbeschreibung
Aufnahmerichtung



Erhebungsbogen

B

Projekt	FFH-Monitoring	Interne Nr.	82808
		DK5 DK5-GK	8622 8624
Handlungsbedarf	Nein	DK5 - Name	Voßmoor
Bearbeitung	BRA	Biotop-Nr. alt	12 4
Räumliche Abbildung	Fläche	Kartierung	03.09.2012
Anzahl Abschnitte	1	Fläche / Länge [m²/m]	1877,3171
		Breite (lineare Abb.) [m]	

Foto

Fotodatei 8622_12_030912_3.JPG

Bildbeschreibung
Aufnahmerichtung



Fotodatei 8622_12_030912_4.JPG

Bildbeschreibung
Aufnahmerichtung



Teilflächenbeschreibung

Teilflächentyp		Teilflächen-Nr.	1
Biototyp	Glatthafer-Wiesen (2000)	Biototyp	GMG
- Zusatz		- gesetzl. Grundl.	
FFH-LRT	Magere Flachland-Mähwiesen	FFH-LRT	6510
Beschreibung		Entw.potential LRT	
		Hauptfläche	Ja
		Flächenanteil	100 %
		FFH-Unters.Fläche	Nein
		Saatgutfläche	Nein

Weitere Angaben

Merkmal	Wert
Boden	
Feuchte	4 - mäßig trocken und wechsell trocken
Reaktion	6 - schwach sauer
Stickstoffgehalt	6 - mäßig stickstoffarm bis stickstoffreich
Standort, Relief	
Belichtung	7 - halbsonnig
Veg. - Zeigerwerte	
Mahdverträglichkeit	6 - mäßig bis gut schnittverträglich (erster Schnitt nicht vor Mitte Juni)
Futterwert	5 - ausreichende Futterqualität
Anz. Giftpflanzen	1
Anz. Wechselfeuchtezeiger	3
Anz. Überschwemmungsz.	0
Anz. Magerkeitszeiger (N < 4)	5
Anteil Magerkeitszeiger (N < 4)	26 %

Erhebungsbogen

B

Projekt	FFH-Monitoring	Interne Nr.	82808
		DK5 DK5-GK	8622 8624
Handlungsbedarf	Nein	DK5 - Name	Voßmoor
Bearbeitung	BRA	Biotop-Nr. alt	12 4
Räumliche Abbildung	Fläche	Kartierung	03.09.2012
Anzahl Abschnitte	1	Fläche / Länge [m²/m]	1877,3171
		Breite (lineare Abb.) [m]	

FFH-Bewertungen (HH)

Lebensraumtyp / Parameter	Wertstufe A	Wertstufe B	Wertstufe C	Wert / Begründung	Z
6510-1 (HH) Magere Flachland-Mähwiesen, Glatthaferwiesen					C
Habitatstrukturen					C
Wuchsformen;	günstig	mittel	ungünstig		C
Untergräser; geschätzter Anteil	mittel	hoch	gering		A
Mittelgräser; geschätzter Anteil	mittel	mittel	gering		A
Obergräser; geschätzter Anteil	mittel	mittel	dominant		B
niedrigwüchsige Kräuter; Deckung %	> 30%	15-30%	< 15%	5%	C
Beweidungszeiger; Deckung %	< 5%	5-20%	> 20%		A
Bestandsstruktur;	günstig	mittel	ungünstig		B
Dichte der Streuauflage;	keine	gering	hoch		B
Best.dichte vor 1. Mahd;	gering	mittel	hoch		B
dom. Einart-Bestände;	keine	gering	hoch		B
Mikrorelief;	günstig	mittel	ungünstig		A
Ameisen- / Nagerbauten; Bauten von	hoch	mittel	gering		A
Nagetieren, Ameisenhaufen, bewegtes					
Kleinrelief					
Beeinträchtigungen					C
Störungen des Standortes;	günstig	mittel	ungünstig		C
Nutzung;	optim.	suboptimal	schädlich		C
angrenz. Nutzung;	optim.	suboptimal	schädlich		B
Abstand zu Emittenten;	groß	gering	kein		A
Untypische Vegetationsaspekte;	günstig	mittel	ungünstig		A
Gehölze; Deckungsgrad in % oder	< 10%	10-30%	> 30%		A
geschätzter Anteil: dominant, hoch,					
mittel, gering, keine: nicht vertreten					
Nitrophyten; Deckung %	< 5%	5-25%	> 25%		A
Arten Wirtschaftsgrünl.; Deckungsgrad	< 10%	10-50%	> 50%		A
in % oder geschätzter Anteil:					
dominant, hoch, mittel, gering, keine:					
nicht vertreten					
Neophyten; Deckungsgrad in % oder	keine	wenig	zahlreich		A
geschätzter Anteil: dominant, hoch,					
mittel, gering, keine: nicht vertreten					
Nutzungen;	günstig	mittel	ungünstig		C
Trittschäden;	keine	gering	stark		C
Müllablagerungen;	keine	gering	stark		A
hörbarer, dauerh. Lärm;	kein	deutl.	stark		A
Arteninventar					C

FFH-Bewertungen (BFN)

1	Lebensraumtyp			
3	Arteninventar , Gesamtbewertung, 1..n - Parameter mit Kriterien A/B/C			
4	Habitatstruktur , Gesamtbewertung, 1..n - Parameter mit Kriterien A/B/C			
5	Beeinträchtigungen , Gesamtbewertung, 1..n - Parameter mit Kriterien A/B/C			
	Zustandsbewertung: AZ – Vorgabewert , Z – von AZ abweichend festgelegte Zustandsbewertung	Wert	AZ	Z
1	6510 (BFN) Magere Flachland-Mähwiesen		C	

Projekt	FFH-Monitoring	Interne Nr.	82808
		DK5 DK5-GK	8622 8624
Handlungsbedarf	Nein	DK5 - Name	Voßmoor
Bearbeitung	BRA	Biotop-Nr. alt	12 4
Räumliche Abbildung	Fläche	Kartierung	03.09.2012
Anzahl Abschnitte	1	Fläche / Länge [m²/m]	1877,3171
		Breite (lineare Abb.) [m]	

FFH-Bewertungen (BFN)

		Wert	AZ	Z
1	Lebensraumtyp			
3	Arteninventar , Gesamtbewertung, 1..n - Parameter mit Kriterien A/B/C			
4	Habitatstruktur , Gesamtbewertung, 1..n - Parameter mit Kriterien A/B/C			
5	Beeinträchtigungen , Gesamtbewertung, 1..n - Parameter mit Kriterien A/B/C			
	Zustandsbewertung: AZ – Vorgabewert , Z – von AZ abweichend festgelegte Zustandsbewertung			
3	Arteninventar		B	
3.2	Arteninventar Zahl LRT-typischer Arten A: 30 > Arten, Vorkommen von Arten der Roten Liste B: 15-30 Arten Begründung für Bewertung: 11 C: < 15 Arten		B	
3.2	Magerkeitszeiger A: >= 5 % Deckung Begründung für Bewertung: 26 % B: >= 10 Individuen pro 1000 qm aber < 5 % Deckung C: < 10 Individuen pro 1000 qm		A	
4	Habitatstrukturen		B	
4.2	Struktur (Bewertung als Expertenvotum) A: Wiesennarbe gleichmäßig aus Ober-, Mittel- und Untergräsern aufgebaut B: Obergräser zunehmend, Mittel- und Untergräser weiterhin stark vertreten C: durch Dominanz weniger Arten monoton bzw. faziell strukturiert		B	
4.2	Gesamtdeckung Kräuter (%) auf basenreichen Standorten A: > 40 % B: 30 - 40 % C: < 30 %		B	
4.2	Gesamtdeckungsgrad der Kräuter (%) A: > 30 % B: 15-30 % Begründung für Bewertung: 26% C: < 15 % (auch höher bei einartigen Krautfazies)		B	
5	Beeinträchtigungen		C	
5.2	Deckungsgrad Verbuschung bzw. gepflanzte Gehölze (%) A: < 5 % Begründung für Bewertung: 0 % B: 5 - 10 % C: > 10 % Aufforstung bzw. angepflanzte Gehölze (betroffener Flächenanteil in %) Bezugsraum: Erstabgrenzung des Vorkommens A: 0 Begründung für Bewertung: 0 B: <= 5 % (Einzelgehölze) C: > 5 %		A	
5.2	Deckungsgrad Störzeiger (%) (z. B. Eutrophierungs-, Brache- u. Beweidungszeiger, Neophyten; Arten nennen, Deckung in % angeben) A: < 5 % Begründung für Bewertung: 0% B: 5 - 10 % C: > 10 %		A	

Erhebungsbogen

B

Projekt	FFH-Monitoring	Interne Nr.	82808
		DK5 DK5-GK	8622 8624
Handlungsbedarf	Nein	DK5 - Name	Voßmoor
Bearbeitung	BRA	Biotop-Nr. alt	12 4
Räumliche Abbildung	Fläche	Kartierung	03.09.2012
Anzahl Abschnitte	1	Fläche / Länge [m²/m]	1877,3171
		Breite (lineare Abb.) [m]	

FFH-Bewertungen (BFN)			
1	Lebensraumtyp		
3	Arteninventar , Gesamtbewertung, 1..n - Parameter mit Kriterien A/B/C		
4	Habitatstruktur , Gesamtbewertung, 1..n - Parameter mit Kriterien A/B/C		
5	Beeinträchtigungen , Gesamtbewertung, 1..n - Parameter mit Kriterien A/B/C		
	Zustandsbewertung: AZ – Vorgabewert , Z – von AZ abweichend festgelegte Zustandsbewertung	Wert	AZ Z
	direkte Schädigung der Vegetation (z. B. durch Tritt) (gutachterlich mit Begründung: Angabe zur Ursache der Schädigung und dem betroffenen Flächenanteil in %)		
	A: nicht erkennbar bzw. max. punktuell ohne Schädigung des LRT-Vorkommens		
	B: Beeinträchtigungen deutlich erkennbar		
	C: erhebliche Beeinträchtigungen erkennbar, Bestand dadurch degeneriert		C

Zeigerwerte der Pflanzenartenliste (Auswertung)			
Standort	Belichtung	halbsonnig	7,2
Boden	Feuchte	mäßig trocken und wechsellustig	4,5
	Stickstoff (N)	mäßig stickstoffarm bis stickstoffreich	5,8
	Reaktion	schwach sauer	5,8
Vegetation	Mahdverträglichkeit	mäßig bis gut schnittverträglich (erster Schnitt nicht vor Mitte Juni)	5,9
Zeigerwerte	Futterwert	ausreichende Futterqualität	5,1
	Wechselfeuchteanzeiger		3
	Giftpflanzen		1
	Überschw.anzeiger		0

Pflanzenartenliste																	
Gruppe / Pflanzenart	MS	M	W	Vs	St	PA	Ph	Sz	VS	V	G	cf	§	Rote Liste			
														HH	ND	SH	D
Tracheobionta (Gefäßpflanzen)																	
Achillea millefolium (Gewöhnliche Schafgarbe)	7	z	T	-	-												
Agrostis capillaris (Rotes Straußgras)	7	z	B	-	-												
Arrhenatherum elatius (Glatthafer)	7	h	T	-	-												
Calamagrostis epigejos (Land-Reitgras)	7	z		-	-												
Chaerophyllum temulum (Hecken-Kälberkröpf)	7	w		-	-												
Daucus carota (Wilde Möhre)	7	z	T	-	-												
Elymus repens (Gewöhnliche Quecke)	7	z	B	-	-												
Heracleum sphondylium (Wiesen-Bärenklau)	7	w	T	-	-												
Holcus mollis (Weiches Honiggras)	7	z		-	-												
Knautia arvensis (Acker-Knautie)	7	w	W	-	-									2		V	
Lamium album (Weiße Taubnessel)	7	w		-	-												
Linaria vulgaris (Gewöhnliches Leinkraut)	7	w	T	-	-												
Phleum pratense (Wiesen-Lieschgras)	7	w	T	-	-												
Plantago lanceolata (Spitz-Wegerich)	7	w	T	-	-												
Potentilla reptans (Kriechendes Fingerkraut)	7	w		-	-												
Rumex acetosa (Großer Sauerampfer)	7	w	T	-	-												
Rumex thyrsiflorus (Straußblütiger Ampfer)	7	w	T	-	-												
Veronica chamaedrys (Gamander-Ehrenpreis)	7	w	T	-	-												
Vicia angustifolia (Schmalblättrige Wicke)	7	w		-	-												
Vicia tetrasperma (Viersamige Wicke)	7	w		-	-												

Erhebungsbogen

B

Projekt	FFH-Monitoring	Interne Nr.	82808
		DK5 DK5-GK	8622 8624
Handlungsbedarf	Nein	DK5 - Name	Voßmoor
Bearbeitung	BRA	Biotop-Nr. alt	12 4
Räumliche Abbildung	Fläche	Kartierung	03.09.2012
Anzahl Abschnitte	1	Fläche / Länge [m²/m]	1877,3171
		Breite (lineare Abb.) [m]	

Pflanzenartenliste

Gruppe / Pflanzenart	MS	M	W	Vs	St	PA	Ph	Sz	VS	V	G	cf	§	Rote Liste			
														HH	ND	SH	D
Anzahl Rote Liste Arten														1		1	
Anzahl Arten														20			

MS: Mengensystem; M: Mengenangabe, W: Bewertung der Art (FFH-Monitoring), Vs: Vegetationsschicht, St: Status, PA: Autor Phänologie; Ph: Phänologie, Sz: Soziabilität, VS: Vitalitätssystem; V: Vitalität, G: Geschlecht, cf: unsichere Bestimmung, §: Schutz nach BNatSchG, HH: Rote Liste Hamburg, Nds: Rote Liste Niedersachsen, SH: Rote Liste Schleswig-Holstein, D: Rote Liste Deutschland