

# Erhebungsbogen

**B**

<b>Projekt</b>	Biotopkartierung Hamburg	<b>Interne Nr.</b>	82870
		<b>DK5   DK5-GK</b>	<b>8622</b> 8624
<b>Handlungsbedarf</b>	Nein	<b>DK5 - Name</b>	Voßmoor
<b>Bearbeitung</b>	BRA	<b>Biotop-Nr.   alt</b>	<b>116</b> 76
<b>Räumliche Abbildung</b>	Linie	<b>Kartierung</b>	13.09.2012
<b>Anzahl Abschnitte</b>	7	<b>Fläche / Länge [m<sup>2</sup>/m]</b>	1334,209
		<b>Breite (lineare Abb.) [m]</b>	4

**Gesetzlicher Schutz**    **\_ kein gesetzl. Schutz kein gesetzlich geschütztes Biotop**    **Schutz nur teilweise**    **Nein**

<b>Gesamtbewertung</b>	6	Wertvoll
– <b>Alter</b>	7	Biotop hohen Alters, 100 bis 200 Jahre
– <b>Belastungsgrad</b>	5	Flächenhaft mittlere oder örtlich starke Belastung
– <b>Ökolog. Funktion</b>	6	Hohe Bedeutung in einem Biotopkomplex, für den lokalen Biotopverbund oder als Puffer
– <b>Seltenheit</b>	5	Seltener Biotoptyp, floristisch stark verarmt, ohne seltener Pflges. od. verbr. artenreicher Biotoptyp

## Bestandsbeschreibung

Hauptgrabensystem im Gebiet, jeweils mit etwa 2 m breiter Wasserfläche, etwa 1 m unter dem benachbarten Gelände, mäßig intensiv unterhalten. Häufig bedeckt von Wasserlinsendecken. Mit mäßig steil geneigten Uferböschungen, die i.d.R. zu Grünland überleiten, das mäßig intensiv genutzt worden ist. Die Böschungen werden von relativ artenreicher Mischvegetation aus Arten der feuchten Hochstaudenfluren, Großseggenrieder und nährstoffreichen Röhrichtern eingenommen. Die Gewässer haben mäßig gute Wasserqualität, offenbar größere Wasserstandsschwankungen in jüngerer Zeit, eine kräftige Schlammablagerung am Gewässergrund und einen durch Wasserlinsen überschatteten, rund 10 bis 20 cm tiefen Wasserkörper.

## Vorkommen an Biotoptypen

1	TF	Typ	HF	F.Anteil
2	BTYP	Biotoptyp		- gesetzl. Grundl.
3	Zusatz	Zusatz zum Biotoptypen		
4	LRT	Lebensraumtyp		
1	1		Ja	100 %
2	FGR	Nährstoffreicher Graben mit Stillgewässercharakter (2000)		
3	gl	Wasserlinsen-Typ (gl)		

## Räumliche Lage

<b>Lagebeschreibung</b>	Zwischen Wasserwerksgelände, Horster Damm und Marschbahndamm			
<b>Nachbarnutzung/en</b>	Grünland gemäht teils auch beweidet			
<b>Rechtswert (X)</b>	586147	<b>Hochwert (Y)</b>	5922324	
<b>Bezirk</b>	Bergedorf	<b>Naturraum</b>	Vier- und Marschlande (673.10)	
<b>Stadtteil (OT-Nr.)</b>	Altengamme (605)	<b>Gemarkung</b>	Altengamme (602)	
<b>Digitaler Grünplan</b>	<input type="checkbox"/> <b>Hafengesamtgebiet</b>	<input type="checkbox"/> <b>Ramsargebiet</b>	<input type="checkbox"/> <b>EG-Vogelschutzgeb.</b>	<input type="checkbox"/>
<b>Ausgleichsflächen</b>	<input checked="" type="checkbox"/> <b>Biosphärenreservat</b>	<input type="checkbox"/> <b>Nationalpark</b>	<input type="checkbox"/>	
<b>NSG / ND / LSG</b>				
<b>FFH-GEBIET</b>				
<b>Wasserschutzgebiet</b>	Curslack/Altengamme [ 3 / Anteil: 100% ]			

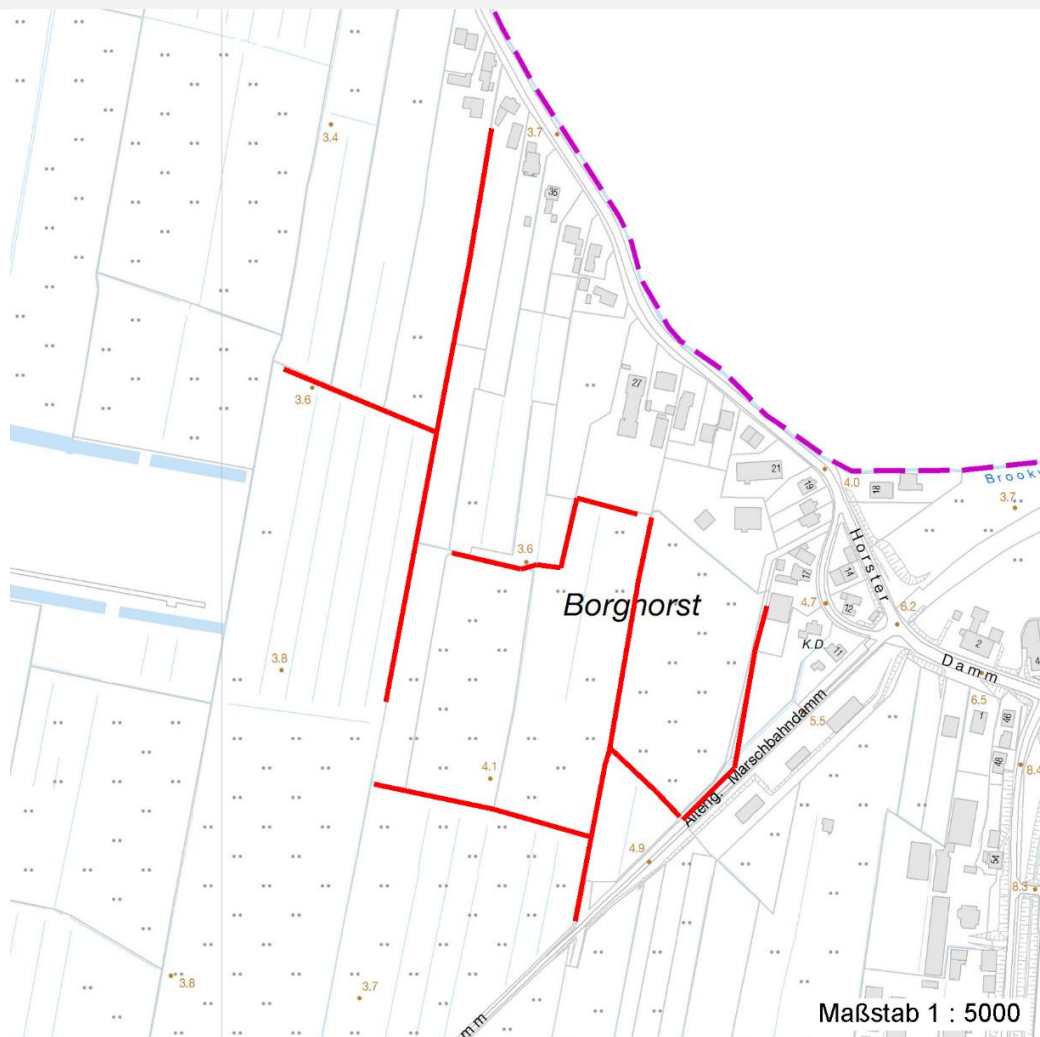
# Erhebungsbogen

**B**

<b>Projekt</b>	Biotopkartierung Hamburg	<b>Interne Nr.</b>	82870
		<b>DK5   DK5-GK</b>	<b>8622</b> 8624
		<b>DK5 - Name</b>	Voßmoor
<b>Handlungsbedarf</b>	Nein	<b>Biotop-Nr.   alt</b>	<b>116</b> 76
<b>Bearbeitung</b>	BRA	<b>Kartierung</b>	13.09.2012
<b>Räumliche Abbildung</b>	Linie	<b>Fläche / Länge [m<sup>2</sup>/m]</b>	1334,209
<b>Anzahl Abschnitte</b>	7	<b>Breite (lineare Abb.) [m]</b>	4

## Räumliche Lage

Karte



## Weitere Erhebungsbögen

Interne Nr.	Interne Nr. Zuordnung	DK5	Biotop-Nr.	Kartierung	Zuordnung	DK5 (GK)	Biotop-Nr. (alt)
82870	70705	8622	116	27.09.2006	K	8624	76
82870	70715	8622	107	27.09.2006	>	8622	50

Zuordnung: N = nachfolgende Kartierung, K = weitere Kartierungen (zeitlich vorher oder nachher)

## Foto

Interne Nr.	Index	Dateiname	Aufnahmerichtung
33824	0	8622_116_130912_1.JPG	
33825	0	8622_116_130912_2.JPG	
33826	0	8622_116_130912_3.JPG	
33827	0	8622_116_130912_4.JPG	

# Erhebungsbogen

**B**

<b>Projekt</b>	Biotopkartierung Hamburg	<b>Interne Nr.</b>	82870
		<b>DK5   DK5-GK</b>	<b>8622</b> 8624
<b>Handlungsbedarf</b>	Nein	<b>DK5 - Name</b>	Voßmoor
<b>Bearbeitung</b>	BRA	<b>Biotop-Nr.   alt</b>	<b>116</b> 76
<b>Räumliche Abbildung</b>	Linie	<b>Kartierung</b>	13.09.2012
<b>Anzahl Abschnitte</b>	7	<b>Fläche / Länge [m<sup>2</sup>/m]</b>	1334,209
		<b>Breite (lineare Abb.) [m]</b>	4

## Weitere Angaben

Merkmal	Wert
<b>Auswertung</b>	
Gefährdung / Einflüsse	Eventuell schwankende Wasserstände aufgrund der Bewirtschaftung durch das Wasserwerk.
Wertgesichtspunkte	Dauergewässer mit Eignung als Amphibien-Laichgewässer.
zoologisch bedeutsame Strukturen	Kleingewässer, wasserführende Gräben
Bedeutung für Tiergruppe	Amphibien
Maßnahmen	Wasserstand im Gebiet noch etwas stärker anheben und dauerhaft auf hohem Niveau stabil halten, Gräben nach Möglichkeit abschnittsweise unterhalten, um den Artenreichtum zu erhalten.
<b>Größe</b>	
Breite	4.00 m

## Foto

**Fotodatei**      8622\_116\_130912\_1.JPG

**Bildbeschreibung**  
**Aufnahmerichtung**



**Fotodatei**      8622\_116\_130912\_2.JPG

**Bildbeschreibung**  
**Aufnahmerichtung**



# Erhebungsbogen

**B**

<b>Projekt</b>	Biotopkartierung Hamburg	<b>Interne Nr.</b>	82870
		<b>DK5   DK5-GK</b>	<b>8622</b> 8624
<b>Handlungsbedarf</b>	Nein	<b>DK5 - Name</b>	Voßmoor
<b>Bearbeitung</b>	BRA	<b>Biotop-Nr.   alt</b>	<b>116</b> 76
<b>Räumliche Abbildung</b>	Linie	<b>Kartierung</b>	13.09.2012
<b>Anzahl Abschnitte</b>	7	<b>Fläche / Länge [m<sup>2</sup>/m]</b>	1334,209
		<b>Breite (lineare Abb.) [m]</b>	4

## Foto

**Fotodatei** 8622\_116\_130912\_3.JPG

**Bildbeschreibung**  
**Aufnahmerichtung**



**Fotodatei** 8622\_116\_130912\_4.JPG

**Bildbeschreibung**  
**Aufnahmerichtung**



## Teilflächenbeschreibung

<b>Teilflächentyp</b>		<b>Teilflächen-Nr.</b>	1
<b>Biotoptyp</b>	Nährstoffreicher Graben mit Stillgewässercharakter (2000)	<b>Biotoptyp</b>	FGR
- <b>Zusatz</b>	Wasserlinsen-Typ (gl)	- <b>gesetzl. Grundl.</b>	
<b>FFH-LRT</b>		<b>FFH-LRT</b>	
<b>Beschreibung</b>		<b>Entw.potential LRT</b>	
		<b>Hauptfläche</b>	Ja
		<b>Flächenanteil</b>	100 %
		<b>FFH-Unters.Fläche</b>	Nein
		<b>Saatgutfläche</b>	Nein

## Weitere Angaben

Merkmal	Wert
<b>Boden</b>	
Feuchte	11 - flaches Gewässer
Reaktion	6 - schwach sauer
Stickstoffgehalt	6 - mäßig stickstoffarm bis stickstoffreich
<b>Standort, Relief</b>	
Belichtung	7 - halbsonnig
<b>Veg. - Zeigerwerte</b>	
Anz. Wechselfeuchtezeiger	7
Anz. Überschwemmungsz.	11
Anz. Magerkeitszeiger (N < 4)	2
Anteil Magerkeitszeiger (N < 4)	1 %
<b>Veg. - Soziologie</b>	
BfN Schlüssel	01.0.01.01 - Lemnion minoris (Wasserlinsendecken) 27.0.01 - Phragmitetalia (Röhrichte und Großseggenrieder) 30.0.01.03 - Filipendulion (Mädesüß-Uferfluren)

# Erhebungsbogen

**B**

<b>Projekt</b>	Biotopkartierung Hamburg		<b>Interne Nr.</b>	82870
			<b>DK5   DK5-GK</b>	<b>8622</b> 8624
<b>Handlungsbedarf</b>	Nein		<b>DK5 - Name</b>	Voßmoor
<b>Bearbeitung</b>	BRA	<b>Kopie</b>	Nein	<b>Biotop-Nr.   alt</b>
<b>Räumliche Abbildung</b>	Linie			<b>116</b> 76
<b>Anzahl Abschnitte</b>	7			<b>Kartierung</b>
				13.09.2012
				<b>Fläche / Länge [m<sup>2</sup>/m]</b>
				1334,209
				<b>Breite (lineare Abb.) [m]</b>
				4

## Zeigerwerte der Pflanzenartenliste (Auswertung)

<b>Standort</b>	<b>Belichtung</b>	halbsonnig	7
<b>Boden</b>	<b>Feuchte</b>	sehr naß	9,2
	<b>Stickstoff (N)</b>	mäßig stickstoffarm bis stickstoffreich	6,2
	<b>Reaktion</b>	schwach sauer	6,4
<b>Vegetation</b>	<b>Mahdverträglichkeit</b>	schnittempfindlich bis mäßig schnittverträglich	4,2
<b>Zeigerwerte</b>	<b>Futterwert</b>	sehr geringwertiges Futter	2,3
	<b>Wechselfeuchteanzeiger</b>		7
	<b>Giftpflanzen</b>		4
	<b>Überschw.anzeiger</b>		11

## Pflanzenartenliste

Gruppe / Pflanzenart	MS	M	W	Vs	St	PA	Ph	Sz	VS	V	G	cf	Rote Liste						
													§	HH	ND	SH	D		
<b>Tracheobionta (Gefäßpflanzen)</b>																			
Achillea millefolium (Gewöhnliche Schafgarbe)	7	w		-	-														
Aegopodium podagraria (Giersch)	7	w		-	-														
Agrostis capillaris (Rotes Straußgras)	7	w		-	-														
Agrostis stolonifera (Ausläufer-Straußgras)	7	w		-	-														
Alnus glutinosa (Schwarz-Erle)	7	z		-	-														
Calamagrostis canescens (Sumpf-Reitgras)	7	w		-	-														
Cardamine pratensis (Wiesen-Schaumkraut)	7	w		-	-														V
Carex acuta (Schlank-Segge)	7	w		-	-														V
Carex elongata (Walzen-Segge)	7	w		-	-										3		3		
Carex pseudocyperus (Scheinzyper-Segge)	7	w		-	-														
Eleocharis palustris (Gewöhnliche Sumpfsimse)	7	w		-	-														
Equisetum palustre (Sumpf-Schachtelhalm)	7	w		-	-														
Filipendula ulmaria (Mädesüß)	7	z		-	-														
Galium aparine (Kletten-Labkraut)	7	w		-	-														
Galium palustre (Sumpf-Labkraut)	7	w		-	-														
Glyceria fluitans (Flutender Schwaden)	7	w		-	-														
Humulus lupulus (Hopfen)	7	w		-	-														
Iris pseudacorus (Gelbe Schwertlilie)	7	z		-	-										b				
Juncus effusus (Flutter-Binse)	7	z		-	-														
Lemna gibba (Bucklige Wasserlinse)	7	h		-	-														
Lemna minor (Kleine Wasserlinse)	7	h		-	-														
Lemna trisulca (Dreifurchige Wasserlinse)	7	w		-	-											V			
Lotus pedunculatus (Sumpf-Hornklee)	7	w		-	-														V
Lycopus europaeus (Gewöhnlicher Wolfstrapp)	7	w		-	-														
Lysimachia vulgaris (Gewöhnlicher Gilbweiderich)	7	w		-	-														
Lythrum salicaria (Blut-Weiderich)	7	w		-	-														
Persicaria amphibia (Wasser-Knöterich)	7	w		-	-														
Persicaria hydropiper (Wasserpfeffer)	7	w		-	-														
Phalaris arundinacea (Rohr-Glanzgras)	7	z		-	-														
Phragmites australis (Schilf)	7	z		-	-														
Ranunculus flammula (Brennender Hahnenfuß)	7	w		-	-														V
Ranunculus repens (Kriechender Hahnenfuß)	7	w		-	-														
Rumex hydrolapathum (Fluss-Ampfer)	7	z		-	-														

# Erhebungsbogen

**B**

<b>Projekt</b>	Biotopkartierung Hamburg	<b>Interne Nr.</b>	82870
		<b>DK5   DK5-GK</b>	<b>8622</b> 8624
<b>Handlungsbedarf</b>	Nein	<b>DK5 - Name</b>	Voßmoor
<b>Bearbeitung</b>	BRA	<b>Biotop-Nr.   alt</b>	<b>116</b> 76
<b>Räumliche Abbildung</b>	Linie	<b>Kartierung</b>	13.09.2012
<b>Anzahl Abschnitte</b>	7	<b>Fläche / Länge [m<sup>2</sup>/m]</b>	1334,209
		<b>Breite (lineare Abb.) [m]</b>	4

## Pflanzenartenliste

Gruppe / Pflanzenart	MS	M	W	Vs	St	PA	Ph	Sz	VS	V	G	cf	Rote Liste						
													§	HH	ND	SH	D		
Sambucus nigra (Schwarzer Holunder)	7	w		-	-														
Scirpus sylvaticus (Wald-Simse)	7	z		-	-														V
Scutellaria galericulata (Sumpf-Helmkraut)	7	w		-	-														
Spirodela polyrhiza (Vielwurzlige Teichlinse)	7	w		-	-														
Urtica dioica (Große Brennessel)	7	w		-	-														
Vicia cracca (Vogel-Wicke)	7	w		-	-														
Vicia sepium (Zaun-Wicke)	7	z		-	-														
<b>Anzahl Rote Liste Arten</b>													<b>2</b>	<b>1</b>	<b>5</b>				
<b>Anzahl Arten</b>													<b>40</b>						

MS: Mengensystem; M: Mengenangabe, W: Bewertung der Art (FFH-Monitoring), Vs: Vegetationsschicht, St: Status, PA: Autor Phänologie; Ph: Phänologie, Sz: Soziabilität, VS: Vitalitätssystem; V: Vitalität, G: Geschlecht, cf: unsichere Bestimmung, §: Schutz nach BNatSchG, HH: Rote Liste Hamburg, Nds: Rote Liste Niedersachsen, SH: Rote Liste Schleswig-Holstein, D: Rote Liste Deutschland