

Erhebungsbogen

B

Projekt	Biotopkartierung Hamburg	Interne Nr.	70711
		DK5 DK5-GK	8622 8624
Handlungsbedarf	Nein	DK5 - Name	Voßmoor
Bearbeitung	BRA	Biotop-Nr. alt	114 65
Räumliche Abbildung	Linie	Kartierung	05.10.2005
Anzahl Abschnitte	1	Fläche / Länge [m²/m]	418,761
		Breite (lineare Abb.) [m]	

Gesetzlicher Schutz	_ kein gesetzl. Schutz kein gesetzlich geschütztes Biotop	Schutz nur teilweise	Nein
----------------------------	--	-----------------------------	-------------

Gesamtbewertung	6 Wertvoll
- Alter	7 Biotop hohen Alters, 100 bis 200 Jahre
- Belastungsgrad	5 Flächenhaft mittlere oder örtlich starke Belastung
- Ökolog. Funktion	6 Hohe Bedeutung in einem Biotopkomplex, für den lokalen Biotopverbund oder als Puffer
- Seltenheit	7 Seltener Biotoptyp, mit seltenen oder bedrohten Pflges., gesättigtes Artenspektrum, einige RL-Arten

Bestandsbeschreibung

Grenzgraben zwischen dem hamburgischen und dem schleswig-holsteinischem Gebiet, mit dauerhafter Wasserführung, etwas sandigem Bett, vermutlich Ursprung als echter Bach, derzeit durch Gehölze auf dem Nordwest-Ufer, die weit über die Wasserfläche reichen, teilweise auch auf dem Südost-Ufer wachsen z.T. überschattet, teils etwas sonnig mit Wasserführung ca. 1 m unter dem benachbarten Gelände und relativ steilen Uferböschungen, vermutlich stark schwankenden Wasserständen, wie der Saum aus Schwarz-Erlen anzeigt, der derzeit ca. 0,5 m über dem Gewässer wurzelt. Das Wasser ist klar, häufig ohne Wasserpflanzenbewuchs, mit treibenden Beständen aus Wasserlinse. Das sandige Bett deutet auf mittlere Fließgeschwindigkeiten hin. Die Erlen in den Ufern sind mehrfach gestutzt worden, vielstämmig, derzeit mit Stammdicken zwischen 10 und 20 cm und Wuchshöhen um 8 bis 10 m. Das obere Ufer ist - zumindest auf der angrenzenden Ostseite - teilweise beweidet und vollständig von Brennesseln überwachsen. An das Gewässer schließen sich auf der Seite des Altengammer Freibads ein breiter, halbruderal bewachsener, teils verbuschter, naturnah entwickelter Saum an, der jedoch nur wenig gewässertypisch überwachsen ist.

Vorkommen an Biotoptypen

1	TF	Typ	HF	F.Anteil
2	BTYP	Biotoptyp	- gesetzl. Grundl.	
3	Zusatz	Zusatz zum Biotoptypen		
4	LRT	Lebensraumtyp		
1	1		Ja	100 %
2	FBA	Bach, ausgebaut (2000)		

Räumliche Lage

Lagebeschreibung	Ostrand Altengammes		
Nachbarnutzung/en	Grünland, Freibad, Wald		
Rechtswert (X)	586108	Hochwert (Y)	5923046
Bezirk	Bergedorf	Naturraum	Escheburger Randmoorgebiet (673.12)
Stadtteil (OT-Nr.)	Altengamme (605)	Gemarkung	Altengamme (602)
Digitaler Grünplan	<input type="checkbox"/> Hafengesamtgebiet	<input type="checkbox"/> Ramsargebiet	<input type="checkbox"/> EG-Vogelschutzgeb.
Ausgleichsflächen NSG / ND / LSG	<input type="checkbox"/> Biosphärenreservat	<input type="checkbox"/> Nationalpark	<input type="checkbox"/>
FFH-GEBIET			
Wasserschutzgebiet	Curslack/Altengamme [3 / Anteil: 12%]		

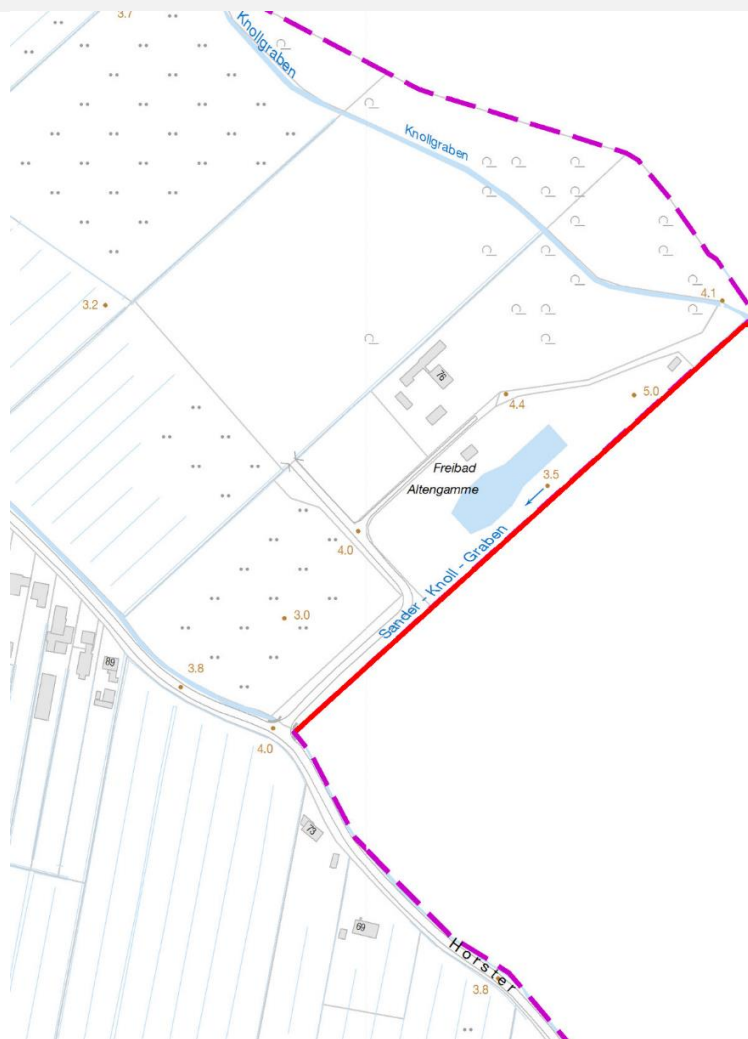
Erhebungsbogen

B

Projekt	Biotopkartierung Hamburg	Interne Nr.	70711	
		DK5 DK5-GK	8622	8624
Handlungsbedarf	Nein	DK5 - Name	Voßmoor	
Bearbeitung	BRA	Biotop-Nr. alt	114	65
Räumliche Abbildung	Linie	Kartierung	05.10.2005	
Anzahl Abschnitte	1	Fläche / Länge [m²/m]	418,761	
		Breite (lineare Abb.) [m]		

Räumliche Lage

Karte



Maßstab 1 : 5000

Weitere Erhebungsbögen

Interne Nr.	Interne Nr. Zuordnung	DK5	Biotop-Nr.	Kartierung	Zuordnung	DK5 (GK)	Biotop-Nr. (alt)
70711	82859	8622	114	13.09.2012	K	8624	65

Zuordnung: N = nachfolgende Kartierung, K = weitere Kartierungen (zeitlich vorher oder nachher)

Foto

Interne Nr.	Index	Dateiname	Aufnahmerichtung
11708	0	8622_114_051005_1.JPG	
11709	0	8622_114_051005_2.JPG	
11710	0	8622_114_051005_3.JPG	
11711	0	8622_114_051005_4.JPG	

Erhebungsbogen

B

Projekt	Biotopkartierung Hamburg	Interne Nr.	70711	
		DK5 DK5-GK	8622	8624
Handlungsbedarf	Nein	DK5 - Name	Voßmoor	
Bearbeitung	BRA	Biotop-Nr. alt	114	65
Räumliche Abbildung	Linie	Kartierung	05.10.2005	
Anzahl Abschnitte	1	Fläche / Länge [m²/m]	418,761	
		Breite (lineare Abb.) [m]		

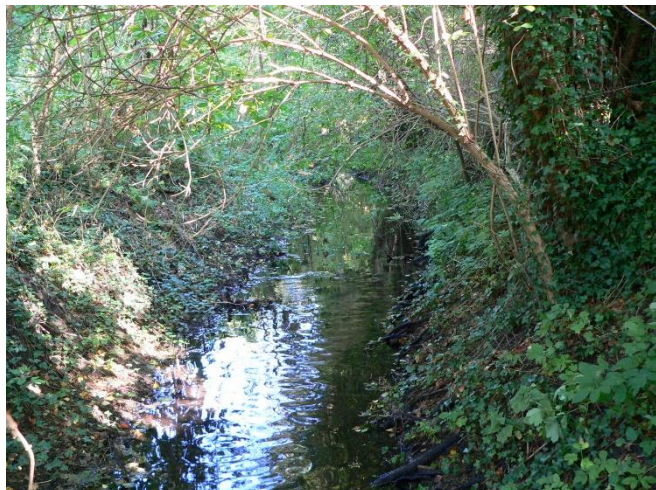
Weitere Angaben

Merkmal	Wert
Auswertung	
Gefährdung / Einflüsse	Begradigt, eingetieft, mit Sandtreiben
Wertgesichtspunkte	Noch relativ strukturreich, gute Wasserqualität
Maßnahmen	Bach (wenn es denn einer war) renaturieren, Ufer verwildern lassen, keine Gewässerunterhaltung betreiben.

Foto

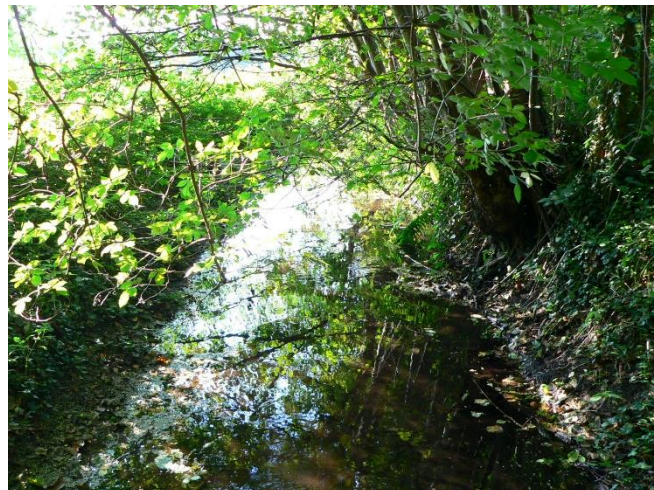
Fotodatei 8622_114_051005_1.JPG

Bildbeschreibung
Aufnahmerichtung



Fotodatei 8622_114_051005_2.JPG

Bildbeschreibung
Aufnahmerichtung



Foto

Fotodatei 8622_114_051005_3.JPG

Bildbeschreibung
Aufnahmerichtung



Fotodatei 8622_114_051005_4.JPG

Bildbeschreibung
Aufnahmerichtung



Erhebungsbogen

B

Projekt	Biotopkartierung Hamburg	Interne Nr.	70711
		DK5 DK5-GK	8622 8624
Handlungsbedarf	Nein	DK5 - Name	Voßmoor
Bearbeitung	BRA	Biotop-Nr. alt	114 65
Räumliche Abbildung	Linie	Kartierung	05.10.2005
Anzahl Abschnitte	1	Fläche / Länge [m²/m]	418,761
		Breite (lineare Abb.) [m]	

Teilflächenbeschreibung

Teilflächentyp		Teilflächen-Nr.	1
Biotoptyp	Bach, ausgebaut (2000)	Biotoptyp	FBA
- Zusatz		- gesetzl. Grundl.	
FFH-LRT		FFH-LRT	
Beschreibung		Entw.potential LRT	
		Hauptfläche	Ja
		Flächenanteil	100 %
		FFH-Unters.Fläche	Nein
		Saatgutfläche	Nein

Weitere Angaben

Merkmal	Wert
Boden	
Feuchte	11 - flaches Gewässer
Stickstoffgehalt	6 - mäßig stickstoffarm bis stickstoffreich
Standort, Relief	
Belichtung	7 - halbsonnig
Veg. - Soziologie	
BfN Schlüssel	19.1.02 - Glechometalia hederaceae (Halbschatten-Kraut-Ges.) 27.0.01 - Phragmitetalia (Röhrichte und Großseggenrieder) 30.0.01.03 - Filipendulion (Mädesüß-Uferfluren) 48.0.04.01 - Alno-Ulmion (Erlen und Edellaub-Auenwälder)

Zeigerwerte der Pflanzenartenliste (Auswertung)

Standort	Belichtung	halbsonnig	6,6
Boden	Feuchte	naß	7,8
	Stickstoff (N)	mäßig stickstoffarm bis stickstoffreich	6,5
	Reaktion	schwach sauer	6,3
Vegetation	Mahdverträglichkeit	schnittempfindlich (nur Herbstschnitt vertragend)	3,5
Zeigerwerte	Futterwert	geringwertiges Futter	2,6
	Wechselfeuchteanzeiger		8
	Giftpflanzen		2
	Überschw.anzeiger		8

Pflanzenartenliste

Gruppe / Pflanzenart	MS	M	W	Vs	St	PA	Ph	Sz	VS	V	G	cf	§	Rote Liste			
														HH	ND	SH	D
Tracheobionta (Gefäßpflanzen)																	
Aegopodium podagraria (Giersch)	7	w		-													
Agrostis stolonifera (Ausläufer-Straußgras)	7	w		-													
Alnus glutinosa (Schwarz-Erle)	7	h		-													
Anthriscus sylvestris (Wiesen-Kerbel)	7	w		-													
Berula erecta (Aufrechte Berle)	7	w		-													
Bidens frondosa (Schwarzfrüchtiger Zweizahn)	7	w		-													
Carex acutiformis (Sumpf-Segge)	7	w		-													

Erhebungsbogen

B

Projekt	Biotopkartierung Hamburg		Interne Nr.	70711
			DK5 DK5-GK	8622 8624
Handlungsbedarf	Nein		DK5 - Name	Voßmoor
Bearbeitung	BRA	Kopie	Nein	Biotop-Nr. alt
Räumliche Abbildung	Linie			114 65
Anzahl Abschnitte	1			Kartierung
				05.10.2005
				Fläche / Länge [m²/m]
				418,761
				Breite (lineare Abb.) [m]

Pflanzenartenliste

Gruppe / Pflanzenart	MS	M	W	Vs	St	PA	Ph	Sz	VS	V	G	cf	Rote Liste					
													§	HH	ND	SH	D	
Chelidonium majus (Schöllkraut)	7	w		-														
Dactylis glomerata (Wiesen-Knäuelgras)	7	w		-														
Dryopteris filix-mas (Gewöhnlicher Wurmfarne)	7	w		-														
Elymus repens (Gewöhnliche Quecke)	7	w		-														
Epilobium ciliatum (Drüsiges Weidenröschen)	7	w		-														
Epilobium hirsutum (Zottiges Weidenröschen)	7	w		-														
Eupatorium cannabinum (Wasserdost)	7	w		-														
Festuca gigantea (Riesen-Schwingel)	7	w		-														
Festuca rubra (Rot-Schwingel)	7	w		-														
Filipendula ulmaria (Mädesüß)	7	w		-														
Galeopsis tetrahit (Gewöhnlicher Hohlzahn)	7	w		-														
Geranium robertianum (Stinkender Storchschnabel)	7	w		-														
Glechoma hederacea (Gundermann)	7	w		-														
Glyceria maxima (Wasser-Schwaden)	7	w		-														
Hedera helix (Efeu)	7	w		-														
Humulus lupulus (Hopfen)	7	w		-														
Impatiens parviflora (Kleinblütiges Springkraut)	7	w		-														
Iris pseudacorus (Gelbe Schwertlilie)	7	w		-												b		
Lemna minor (Kleine Wasserlinse)	7	h		-														
Lycopus europaeus (Gewöhnlicher Wolfstrapp)	7	w		-														
Lysimachia vulgaris (Gewöhnlicher Gilbweiderich)	7	w		-														
Mentha aquatica (Wasser-Minze)	7	z		-														
Myosotis scorpioides agg. (Artengruppe Sumpfwergissmeinnicht)	7	w		-														V
Persicaria hydropiper (Wasserpfeffer)	7	w		-														
Phalaris arundinacea (Rohr-Glanzgras)	7	w		-														
Rubus fruticosus agg. (Artengruppe Echte Brombeere)	7	h		-														
Salix cinerea (Grau-Weide)	7	w		-														
Sambucus nigra (Schwarzer Holunder)	7	z		-														
Scirpus sylvaticus (Wald-Simse)	7	w		-														V
Solanum dulcamara (Bittersüßer Nachtschatten)	7	w		-														
Stellaria graminea (Gras-Sternmiere)	7	w		-														
Urtica dioica (Große Brennnessel)	7	w		-														
	Anzahl Rote Liste Arten													2				
	Anzahl Arten													39				

MS: Mengensystem; M: Mengenangabe, W: Bewertung der Art (FFH-Monitoring), Vs: Vegetationsschicht, St: Status, PA: Autor Phänologie; Ph: Phänologie, Sz: Soziabilität, VS: Vitalitätssystem; V: Vitalität, G: Geschlecht, cf: unsichere Bestimmung, §: Schutz nach BNatSchG, HH: Rote Liste Hamburg, ND: Rote Liste Niedersachsen, SH: Rote Liste Schleswig-Holstein, D: Rote Liste Deutschland

Erhebungsbogen

B

Projekt	Biotopkartierung Hamburg	Interne Nr.	70711
		DK5 DK5-GK	8622 8624
Handlungsbedarf	Nein	DK5 - Name	Voßmoor
Bearbeitung	BRA	Biotop-Nr. alt	114 65
Räumliche Abbildung	Linie	Kartierung	05.10.2005
Anzahl Abschnitte	1	Fläche / Länge [m²/m]	418,761
		Breite (lineare Abb.) [m]	

Tierartenliste

	Rote Liste					FFH						
	B	A	S	G	K	HH	ND	SH	D	II	IV	V
1	B ArtSchG											
2	Anzahl					Anzahltyp						
3	Anzahl geschätzt					Geschlecht						
4	Methode					Verhalten						
5	Nachweis											
Amphibien												
	Rana arvalis (Moorfrosch)	1	s			3	3			3		v
		2	1									
		3										
		4										