

# Erhebungsbogen

**B**

<b>Projekt</b>	Biotopkartierung Hamburg	<b>Interne Nr.</b>	70709
		<b>DK5   DK5-GK</b>	<b>8622</b> 8624
<b>Handlungsbedarf</b>	Nein	<b>DK5 - Name</b>	Voßmoor
<b>Bearbeitung</b>	BRA	<b>Biotop-Nr.   alt</b>	<b>111</b> 31
<b>Räumliche Abbildung</b>	Linie	<b>Kartierung</b>	27.09.2006
<b>Anzahl Abschnitte</b>	2	<b>Fläche / Länge [m²/m]</b>	397,759
		<b>Breite (lineare Abb.) [m]</b>	3,5

**Gesetzlicher Schutz**    **\_ kein gesetzl. Schutz kein gesetzlich geschütztes Biotop**    **Schutz nur teilweise**    **Nein**

<b>Gesamtbewertung</b>	5	Noch wertvoll, gut entwicklungsfähig
– <b>Alter</b>	6	Biotop mittleren Alters, 50 bis 100 Jahre
– <b>Belastungsgrad</b>	4	Flächenhaft deutliche Belastung ohne nachh. Schäden
– <b>Ökolog. Funktion</b>	6	Hohe Bedeutung in einem Biotopkomplex, für den lokalen Biotopverbund oder als Puffer
– <b>Seltenheit</b>	5	Seltener Biotoptyp, floristisch stark verarmt, ohne seltener Pflges. od. verbr. artenreicher Biotoptyp

## Bestandsbeschreibung

Zwei an der Geländeoberfläche jeweils um etwa 3 m bis 3,5 m breite, steilwandige Gräben mit Wasserführung rund 1 m unter dem benachbarten Gelände, mit noch etwa 1 m breiter Wasserfläche, die z.T. von Wasserlinsen überwachsen ist, teils mit Dreifurchiger Wasserlinse und Wasserpest-Beständen, im Westen jedoch so stark überschattet, dass kaum submerse Vegetation vorhanden ist, hier mit größeren Beständen von Igel-Kolben im Gewässer. Die steilen Ufer sind im oberen Bereich beweidet und grünlandartig bewachsen, im unteren sind höhere Anteile von gewässertypischen Staudenfluren vorhanden, v.a. Gilbweiderich nimmt große Flächenanteile ein. Teilabschnitte der Gräben sind von Gehölzen bestanden, v.a. Schwarz-Erlen bilden einen lockeren Saum.

## Vorkommen an Biotoptypen

1	TF	Typ	HF	F.Anteil
2	BTYP	Biotoptyp	- gesetzl. Grundl.	
3	Zusatz	Zusatz zum Biotoptypen		
4	LRT	Lebensraumtyp		
1	1		Ja	100 %
2	FGR	Nährstoffreicher Graben mit Stillgewässercharakter (2000)		
3	gl	Wasserlinsen-Typ (gl)		

## Räumliche Lage

<b>Lagebeschreibung</b>	Ostende des Wasserwerksgeländes		
<b>Nachbarnutzung/en</b>	Grünland, beweidet		
<b>Rechtswert (X)</b>	586046	<b>Hochwert (Y)</b>	5922236
<b>Bezirk</b>	Bergedorf	<b>Naturraum</b>	Vier- und Marschlande (673.10)
<b>Stadtteil (OT-Nr.)</b>	Altengamme (605)	<b>Gemarkung</b>	Altengamme (602)
<b>Digitaler Grünplan</b>	<input type="checkbox"/> <b>Hafengesamtgebiet</b>	<input type="checkbox"/> <b>Ramsargebiet</b>	<input type="checkbox"/> <b>EG-Vogelschutzgeb.</b>
<b>Ausgleichsflächen</b>	<input type="checkbox"/> <b>Biosphärenreservat</b>	<input type="checkbox"/> <b>Nationalpark</b>	<input type="checkbox"/>
<b>NSG / ND / LSG</b>			
<b>FFH-GEBIET</b>			
<b>Wasserschutzgebiet</b>	Curslack/Altengamme [ 3 / Anteil: 100% ]		

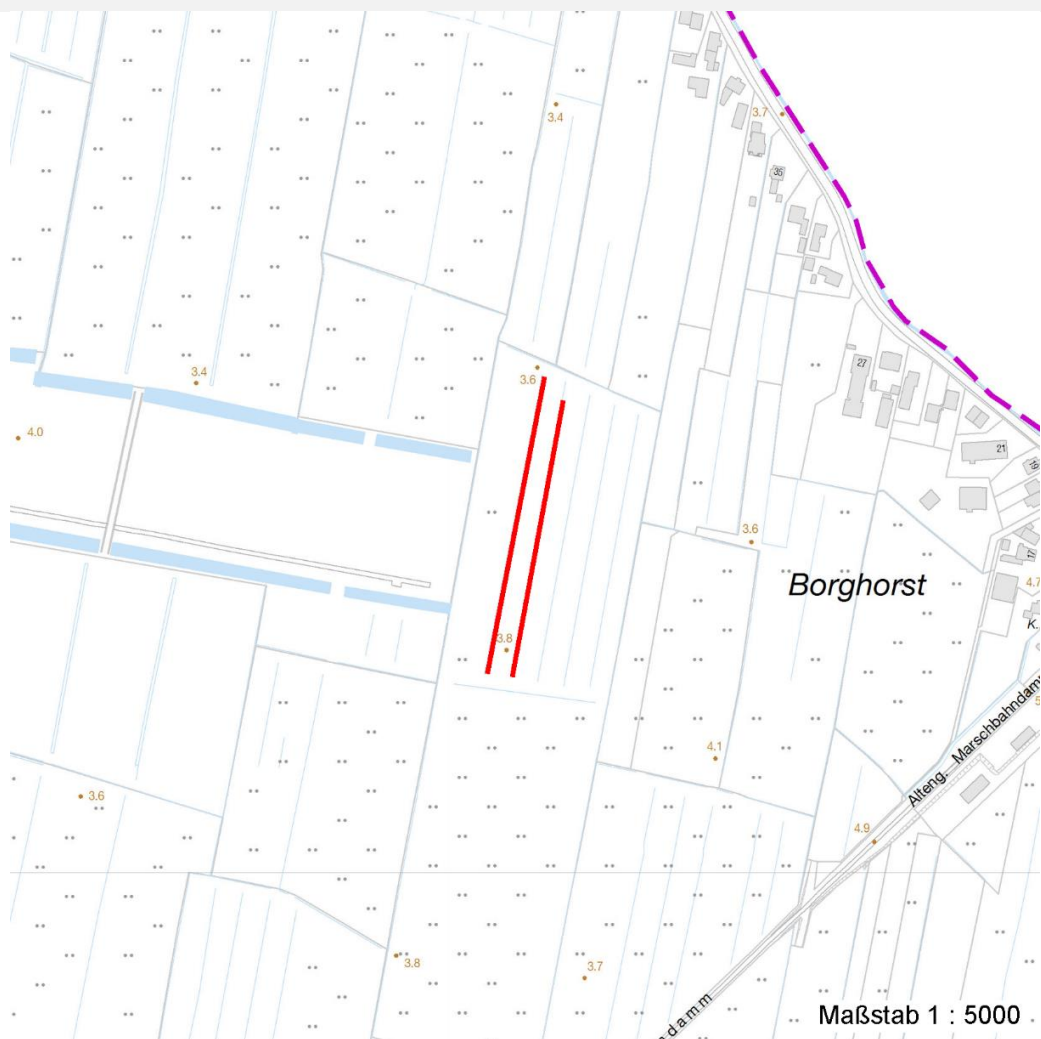
# Erhebungsbogen

**B**

<b>Projekt</b>	Biotopkartierung Hamburg	<b>Interne Nr.</b>	70709
		<b>DK5   DK5-GK</b>	8622 8624
		<b>DK5 - Name</b>	Voßmoor
<b>Handlungsbedarf</b>	Nein	<b>Biotop-Nr.   alt</b>	111 31
<b>Bearbeitung</b>	BRA	<b>Kartierung</b>	27.09.2006
<b>Räumliche Abbildung</b>	Linie	<b>Fläche / Länge [m<sup>2</sup>/m]</b>	397,759
<b>Anzahl Abschnitte</b>	2	<b>Breite (lineare Abb.) [m]</b>	3,5

## Räumliche Lage

Karte



## Weitere Erhebungsbögen

Interne Nr.	Interne Nr. Zuordnung	DK5	Biotop-Nr.	Kartierung	Zuordnung	DK5 (GK)	Biotop-Nr. (alt)
70709	70710	8622	111	15.09.1995	K	8624	31
70709	82832	8622	111	13.09.2012	K	8624	31

Zuordnung: N = nachfolgende Kartierung, K = weitere Kartierungen (zeitlich vorher oder nachher)

## Foto

Interne Nr.	Index	Dateiname	Aufnahmerichtung
18527	0	8622_111_270906_1.JPG	
18528	0	8622_111_270906_2.JPG	

## Weitere Angaben

**Merkmal** **Wert**

**Auswertung**

22.04.2020

Seite 2 von 5

# Erhebungsbogen

**B**

<b>Projekt</b>	Biotopkartierung Hamburg	<b>Interne Nr.</b>	70709
		<b>DK5   DK5-GK</b>	8622 8624
<b>Handlungsbedarf</b>	Nein	<b>DK5 - Name</b>	Voßmoor
<b>Bearbeitung</b>	BRA	<b>Biotop-Nr.   alt</b>	111 31
<b>Räumliche Abbildung</b>	Linie	<b>Kartierung</b>	27.09.2006
<b>Anzahl Abschnitte</b>	2	<b>Fläche / Länge [m<sup>2</sup>/m]</b>	397,759
		<b>Breite (lineare Abb.) [m]</b>	3,5

## Weitere Angaben

Merkmal	Wert
Gefährdung / Einflüsse	Die Wasserstände sind extrem niedrig, die benachbarten Flächen werden stark entwässert, die Gräben sind dadurch schmal, stark überschattet und verlieren ihre Eignung als Amphibien-Laichgewässer.
Wertgesichtspunkte	Dauerhafte Wasserführung, Eignung als Amphibien-Laichgewässer.
zoologisch bedeutsame Strukturen	Kleingewässer
Bedeutung für Tiergruppe	Amphibien
Maßnahmen	Die Wasserstände im Gebiet sollten dringend deutlich angehoben werden.

## Foto

<b>Fotodatei</b>	8622_111_270906_1.JPG	<b>Fotodatei</b>	8622_111_270906_2.JPG
<b>Bildbeschreibung</b>		<b>Bildbeschreibung</b>	
<b>Aufnahmerichtung</b>		<b>Aufnahmerichtung</b>	



## Teilflächenbeschreibung

<b>Teilflächentyp</b>		<b>Teilflächen-Nr.</b>	1
<b>Biotoptyp</b>	Nährstoffreicher Graben mit Stillgewässercharakter (2000)	<b>Biotoptyp</b>	FGR
- <b>Zusatz</b>	Wasserlinsen-Typ (gl)	- <b>gesetzl. Grundl.</b>	
<b>FFH-LRT</b>		<b>FFH-LRT</b>	
<b>Beschreibung</b>		<b>Entw.potential LRT</b>	
		<b>Hauptfläche</b>	Ja
		<b>Flächenanteil</b>	100 %
		<b>FFH-Unters.Fläche</b>	Nein
		<b>Saatgutfläche</b>	Nein

# Erhebungsbogen

**B**

<b>Projekt</b>	Biotopkartierung Hamburg	<b>Interne Nr.</b>	70709
		<b>DK5   DK5-GK</b>	<b>8622</b> 8624
<b>Handlungsbedarf</b>	Nein	<b>DK5 - Name</b>	Voßmoor
<b>Bearbeitung</b>	BRA	<b>Biotop-Nr.   alt</b>	<b>111</b> 31
<b>Räumliche Abbildung</b>	Linie	<b>Kartierung</b>	27.09.2006
<b>Anzahl Abschnitte</b>	2	<b>Fläche / Länge [m<sup>2</sup>/m]</b>	397,759
		<b>Breite (lineare Abb.) [m]</b>	3,5

## Weitere Angaben

Merkmal	Wert
<b>Boden</b>	
Feuchte	11 - flaches Gewässer
Stickstoffgehalt	6 - mäßig stickstoffarm bis stickstoffreich
<b>Gewässer</b>	
Böschungshöhe	1.00 m
Gewässertiefe	0.30 m
Breite	1.00 m
Wasserführung	w - wechselnde Wasserstände
Strömung	k - keine Strömung
Trübung	k - klar, keine Trübung
<b>Standort, Relief</b>	
Böschungsneigung	steil - 1:1 bis 1:2
Belichtung	7 - halbsonnig
Zusätze - Btyp	gi - Igelkolben-Typ
<b>Veg. - Soziologie</b>	
BfN Schlüssel	01.0.01.01 - Lemnion minoris (Wasserlinsendecken) 27 - Phragmitetea (Röhrichte und Großseggenrieder) 30.0.01.03 - Filipendulion (Mädesüß-Uferfluren)

## Zeigerwerte der Pflanzenartenliste (Auswertung)

<b>Standort</b>	<b>Belichtung</b>	halbsonnig	6,7
<b>Boden</b>	<b>Feuchte</b>	zeitweise wasserüberstaut	9,8
	<b>Stickstoff (N)</b>	mäßig stickstoffarm bis stickstoffreich	5,6
	<b>Reaktion</b>	neutral	6,5
<b>Vegetation</b>	<b>Mahdverträglichkeit</b>	schnittempfindlich (nur Herbstschnitt vertragend)	3,3
<b>Zeigerwerte</b>	<b>Futterwert</b>	sehr geringwertiges Futter	2,1
	<b>Wechselfeuchteanzeiger</b>		5
	<b>Giftpflanzen</b>		0
	<b>Überschw.anzeiger</b>		4

## Pflanzenartenliste

Gruppe / Pflanzenart	MS	M	W	Vs	St	PA	Ph	Sz	VS	V	G	cf	Rote Liste			
													§	HH	ND	SH
<b>Tracheobionta (Gefäßpflanzen)</b>																
Alnus glutinosa (Schwarz-Erle)	7	z	-													
Betula pendula (Hänge-Birke)	7	w	-													
Calamagrostis canescens (Sumpf-Reitgras)	7	w	-													
Carex elongata (Walzen-Segge)	7	w	-										3	3		
Carex pseudocyperus (Scheinzyper-Segge)	7	z	-													
Dactylis glomerata (Wiesen-Knäuelgras)	7	w	-													
Elodea canadensis (Kanadische Wasserpest)	7	w	-													
Galium album (Weißes Labkraut)	7	w	-													
Hydrocharis morsus-ranae (Froschbiß)	7	h	-										V	V V		
Juncus effusus (Flutter-Binse)	7	w	-													
Lemna minor (Kleine Wasserlinse)	7	h	-													
Lemna trisulca (Dreifurchige Wasserlinse)	7	h	-										V			

# Erhebungsbogen

**B**

<b>Projekt</b>	Biotopkartierung Hamburg	<b>Interne Nr.</b>	70709
		<b>DK5   DK5-GK</b>	<b>8622</b> 8624
<b>Handlungsbedarf</b>	Nein	<b>DK5 - Name</b>	Voßmoor
<b>Bearbeitung</b>	BRA	<b>Biotop-Nr.   alt</b>	<b>111</b> 31
<b>Räumliche Abbildung</b>	Linie	<b>Kartierung</b>	27.09.2006
<b>Anzahl Abschnitte</b>	2	<b>Fläche / Länge [m<sup>2</sup>/m]</b>	397,759
		<b>Breite (lineare Abb.) [m]</b>	3,5

## Pflanzenartenliste

Gruppe / Pflanzenart	MS	M	W	Vs	St	PA	Ph	Sz	VS	V	G	cf	§	Rote Liste						
														HH	ND	SH	D			
Lotus pedunculatus (Sumpf-Hornklee)	7	z		-													V			
Lycopus europaeus (Gewöhnlicher Wolfstrapp)	7	z		-																
Lysimachia vulgaris (Gewöhnlicher Gilbweiderich)	7	h		-																
Lythrum salicaria (Blut-Weiderich)	7	z		-																
Rubus fruticosus agg. (Artengruppe Echte Brombeere)	7	w		-																
Rumex acetosa (Großer Sauerampfer)	7	w		-																
Rumex hydrolapathum (Fluss-Ampfer)	7	z		-																
Rumex obtusifolius (Stumpfbältriger Ampfer)	7	w		-																
Salix cinerea (Grau-Weide)	7	z		-																
Sparganium emersum (Einfacher Igelkolben)	7	w		-																
Stellaria palustris (Sumpf-Sternmiere)	7	w		-													V		3	3
Vicia cracca (Vogel-Wicke)	7	w		-																
<b>Anzahl Rote Liste Arten</b>														<b>4</b>	<b>1</b>	<b>3</b>	<b>2</b>			
<b>Anzahl Arten</b>											<b>24</b>									

MS: Mengensystem; M: Mengenangabe, W: Bewertung der Art (FFH-Monitoring), Vs: Vegetationsschicht, St: Status, PA: Autor Phänologie; Ph: Phänologie, Sz: Soziabilität, VS: Vitalitätssystem; V: Vitalität, G: Geschlecht, cf: unsichere Bestimmung, §: Schutz nach BNatSchG, HH: Rote Liste Hamburg, Nds: Rote Liste Niedersachsen, SH: Rote Liste Schleswig-Holstein, D: Rote Liste Deutschland