

Erhebungsbogen

B

Projekt	Biotopkartierung Hamburg, Datenbestand aus FoxPro	Interne Nr.	70707	
		DK5 DK5-GK	8622	8624
Handlungsbedarf	Nein	DK5 - Name	Voßmoor	
Bearbeitung	BRA	Biotop-Nr. alt	108	16
Räumliche Abbildung	Linie	Kartierung	15.09.1995	
Anzahl Abschnitte	9	Fläche / Länge [m²/m]	1272,709	
		Breite (lineare Abb.) [m]		

Gesetzlicher Schutz	_ kein gesetzl. Schutz kein gesetzlich geschütztes Biotop	Schutz nur teilweise	Nein
----------------------------	--	-----------------------------	-------------

Gesamtbewertung	0 keine Angabe
------------------------	----------------

- Alter
- Belastungsgrad
- Ökolog. Funktion
- Seltenheit

Bestandsbeschreibung

Die Baumreihen sind im wesentlichen erhalten geblieben:
 Teilfläche 1: Die Gehölzreihen bestehen hier nur noch aus den Eichenüberhältern.
 Teilfläche 2: unverändert
 Teilfläche 3: Flächenanteil vermindert: siehe Karte.
 Teilfläche 4: unverändert. Die Pappeln erreichen heute über 15m Höhe.

Spezielle Nutzungen:

Nutzungsintensität:

Vorkommende Pflanzengesellschaften:

Kopierter Text aus der Vorkartierung:

Baumreihen

WA, grabenbegleitend mit dominierender Erle. In Teilfläche 1 stehen zusätzlich große alte Eichen, Teilfläche 2 besteht nur aus Sandbirken.

Die zu Teilfläche 3 zusammengefaßten Baumreihen weisen größtenteils ältere, vielstämmige etwa 10m hohe Erlen auf. Demgegenüber sind in Teilfläche 4 (mit Pyramidenpappeln) neben Erlen Öhrchenweiden, Faulbaum und Ebereschen vertreten und die Erscheinungsform ist eher heckenartig.

Spezielle Nutzungen: Stockschlag in unterschiedl. Zeitabständen (außer TF 2) Grünland, Acker benachbart.

Nutzungsintensität:

Vorkommende Pflanzengesellschaften:

Vorkommen an Biotoptypen

1	TF	Typ	HF	F.Anteil
2	BTYP	Biotoptyp	- gesetzl. Grundl.	
3	Zusatz	Zusatz zum Biotoptypen		
4	LRT	Lebensraumtyp		
1	1		Ja	0 %
2	HEA	Baumreihe, Allee (2000)		

Räumliche Lage

Lagebeschreibung	Borghorst		
Nachbarnutzung/en			
Rechtswert (X)	586101	Hochwert (Y)	5922628
Bezirk	Bergedorf	Naturraum	Vier- und Marschlande (673.10)
Stadtteil (OT-Nr.)	Altengamme (605)	Gemarkung	Altengamme (602)
22.04.2020			

Erhebungsbogen

B

Projekt	Biotopkartierung Hamburg, Datenbestand aus FoxPro	Interne Nr.	70707	
		DK5 DK5-GK	8622	8624
Handlungsbedarf	Nein	DK5 - Name	Voßmoor	
Bearbeitung	BRA	Biotop-Nr. alt	108	16
Räumliche Abbildung	Linie	Kartierung	15.09.1995	
Anzahl Abschnitte	9	Fläche / Länge [m²/m]	1272,709	
		Breite (lineare Abb.) [m]		

Räumliche Lage

Digitaler Grünplan **Hafengesamtgebiet** **Ramsargebiet** **EG-Vogelschutzgeb.**

Ausgleichsflächen **Biosphärenreservat** **Nationalpark**

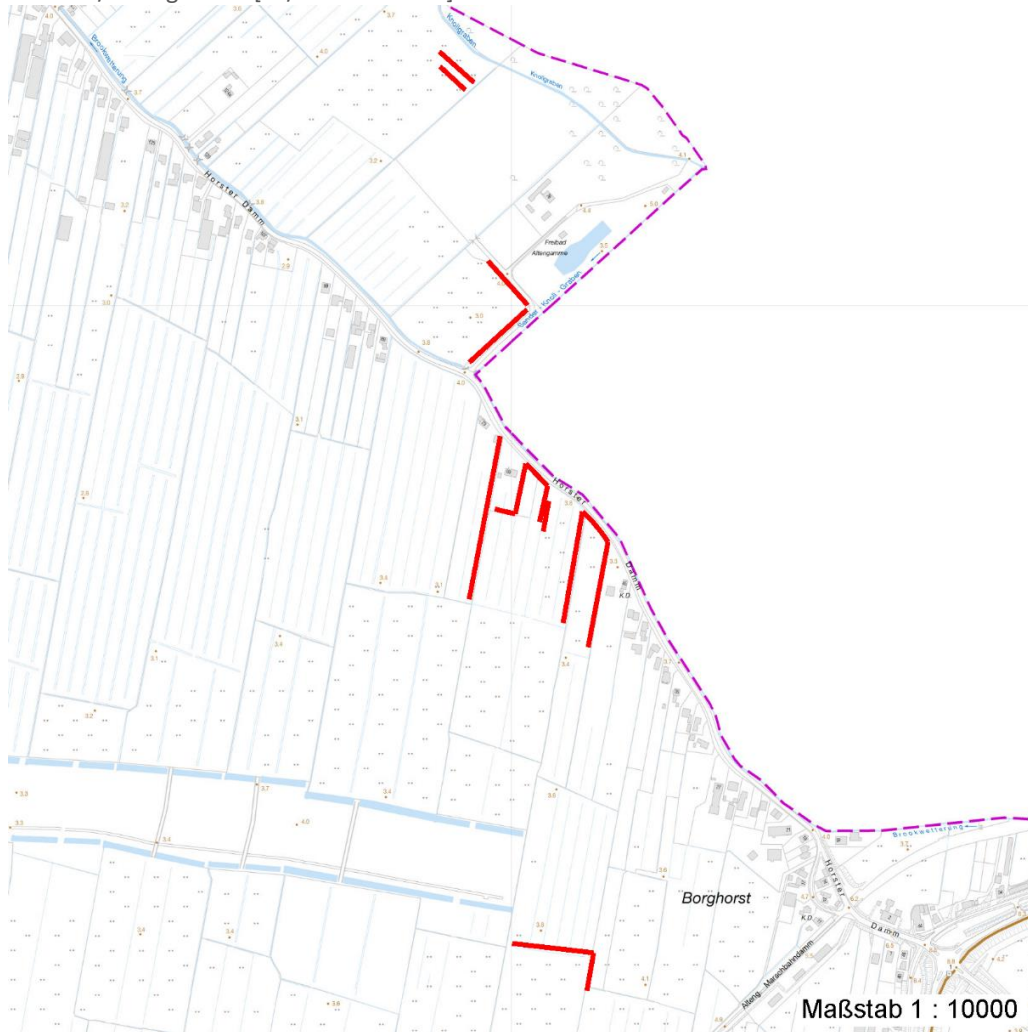
NSG / ND / LSG

FFH-GEBIET

Wasserschutzgebiet

Karte

Curslack/Altengamme [3 / Anteil: 100%]



Weitere Erhebungsbögen

Interne Nr.	Interne Nr. Zuordnung	DK5	Biotop-Nr.	Kartierung	Zuordnung	DK5 (GK)	Biotop-Nr. (alt)
70707	70287	8422	315	05.10.2005	N	8624	69
70707	70708	8622	113	27.09.2006	N	8624	64

Zuordnung: N = nachfolgende Kartierung, K = weitere Kartierungen (zeitlich vorher oder nachher)

Erhebungsbogen

B

Projekt	Biotopkartierung Hamburg, Datenbestand aus FoxPro	Interne Nr.	70707	
		DK5 DK5-GK	8622	8624
Handlungsbedarf	Nein	DK5 - Name	Voßmoor	
Bearbeitung	BRA	Biotop-Nr. alt	108	16
Räumliche Abbildung	Linie	Kartierung	15.09.1995	
Anzahl Abschnitte	9	Fläche / Länge [m²/m]	1272,709	
		Breite (lineare Abb.) [m]		

Weitere Angaben

Merkmal	Wert
Auswertung	
Gefährdung / Einflüsse	---
Wertgesichtspunkte	Betonung von Topographie und Naturraum Landschaftstypische Ausprägung
Maßnahmen	Beibehaltung der derzeitigen Nutzung

Teilflächenbeschreibung

Teilflächentyp		Teilflächen-Nr.	1
Biototyp	Baumreihe, Allee (2000)	Biototyp	HEA
- Zusatz		- gesetzl. Grundl.	
FFH-LRT		FFH-LRT	
Beschreibung		Entw.potential LRT	
		Hauptfläche	Ja
		Flächenanteil	0 %
		FFH-Unters.Fläche	Nein
		Saatgutfläche	Nein

Weitere Angaben

Merkmal	Wert
Standort, Relief	
Relief	Ebene

Zeigerwerte der Pflanzenartenliste (Auswertung)

Standort	Belichtung	halbsonnig bis halbschattig	6,4
Boden	Feuchte	naß	8,3
	Stickstoff (N)	stickstoffarm	3
	Reaktion	mäßig sauer	5
Vegetation	Mahdverträglichkeit	nicht völlig schnittunverträglich aber sehr schnittempfindlich	2
Zeigerwerte	Futterwert		
	Wechselfeuchteanzeiger		2
	Giftpflanzen		0
	Überschw.anzeiger		2

Pflanzenartenliste

Gruppe / Pflanzenart	MS	M	W	Vs	St	PA	Ph	Sz	VS	V	G	cf	Rote Liste			
													§	HH	ND	SH
Tracheobionta (Gefäßpflanzen)																
Alnus glutinosa (Schwarz-Erle)	7	X		-												
Betula pendula (Hänge-Birke)	7	X		-												
Frangula alnus (Faulbaum)	7	X		-												
Populus nigra 'Italica' (Säulen-Pappel)	7	X		-												
Quercus robur (Stiel-Eiche)	7	X		-												
Salix aurita (Ohr-Weide)	7	X		-												
Salix spec. (Weide)	7	X		-												

Erhebungsbogen

B

Projekt	Biotopkartierung Hamburg, Datenbestand aus FoxPro	Interne Nr.	70707	
		DK5 DK5-GK	8622	8624
Handlungsbedarf	Nein	DK5 - Name	Voßmoor	
Bearbeitung	BRA	Biotop-Nr. alt	108	16
Räumliche Abbildung	Linie	Kartierung	15.09.1995	
Anzahl Abschnitte	9	Fläche / Länge [m²/m]	1272,709	
		Breite (lineare Abb.) [m]		

Pflanzenartenliste

Gruppe / Pflanzenart	MS	M	W	Vs	St	PA	Ph	Sz	VS	V	G	cf	Rote Liste					
													§	HH	ND	SH	D	
Salix viminalis (Korb-Weide)	7	X		-														
Sorbus aucuparia (Eberesche)	7	X		-														

Anzahl Rote Liste Arten

Anzahl Arten 9

MS: Mengensystem; M: Mengenangabe, W: Bewertung der Art (FFH-Monitoring), Vs: Vegetationsschicht, St: Status, PA: Autor Phänologie; Ph: Phänologie, Sz: Soziabilität, VS: Vitalitätssystem; V: Vitalität, G: Geschlecht, cf: unsichere Bestimmung, §: Schutz nach BNatSchG, HH: Rote Liste Hamburg, Nds: Rote Liste Niedersachsen, SH: Rote Liste Schleswig-Holstein, D: Rote Liste Deutschland