

Erhebungsbogen

B

Projekt	Grünlandkartierung 2001	Interne Nr.	70715
		DK5 DK5-GK	8622 8622
Handlungsbedarf	Nein	DK5 - Name	Voßmoor
Bearbeitung	BRA	Biotop-Nr. alt	107 50
Räumliche Abbildung	Linie	Kartierung	27.09.2006
Anzahl Abschnitte	1	Fläche / Länge [m²/m]	152,036
		Breite (lineare Abb.) [m]	2,5

Gesetzlicher Schutz **_ kein gesetzl. Schutz kein gesetzlich geschütztes Biotop** **Schutz nur teilweise** **Nein**

Gesamtbewertung	5	Noch wertvoll, gut entwicklungsfähig
– Alter	4	Biotop mittleren Alters, 10 bis 20 Jahre
– Belastungsgrad	5	Flächenhaft mittlere oder örtlich starke Belastung
– Ökolog. Funktion	6	Hohe Bedeutung in einem Biotopkomplex, für den lokalen Biotopverbund oder als Puffer
– Seltenheit	4	Verbr. Biotoptyp ohne biotoptypische Artenvielfalt, Ubiquisten

Bestandsbeschreibung

Rund 0,5 bis 1 m unter Flur verlaufender Hauptgraben mit 2,5 m breiter, dauerhaft wasserführender Wasserfläche. Größtenteils überwachsen von Teich- und Wasserlinsen. Im Wasser mit einem größeren Bestand von Kanadischer Wasserpest. Im Wasser sind zudem große Bestände von Fadenalgen vorhanden. Die Ufer beiderseits sind relativ steil und zu einem hohen Anteil von Schilf bewachsen. Das Wasser selbst ist klar, bis zu 50 cm tief und fließt nicht. Der Grund des Gewässers ist aktuell recht sandig. Im Norden sind die Grabenufer nur noch 20 cm hoch, auf größerer Breite durch aktuelle bzw. frühere Beweidung flach und sumpfig, gewässertypisch bewachsen. Die Wasseroberfläche erreicht hier bis 3 m Breite.

Vorkommen an Biotoptypen

1	TF	Typ	HF	F.Anteil
2	BTYP	Biotoptyp		- gesetzl. Grundl.
3	Zusatz	Zusatz zum Biotoptypen		
4	LRT	Lebensraumtyp		
1	1		Ja	100 %
2	FGM	Graben mittlerer Nährstoffgehalte mit Stillgewässercharakter (2000)		
3	gw	Wasserpest-Laichkraut-Typ (gw)		

Räumliche Lage

Lagebeschreibung	N Marschenbahndamm		
Nachbarnutzung/en	Grünland		
Rechtswert (X)	586177	Hochwert (Y)	5922056
Bezirk	Bergedorf	Naturraum	Vier- und Marschlande (673.10)
Stadtteil (OT-Nr.)	Altengamme (605)	Gemarkung	Altengamme (602)
Digitaler Grünplan	<input type="checkbox"/> Hafengesamtgebiet	<input type="checkbox"/> Ramsargebiet	<input type="checkbox"/> EG-Vogelschutzgeb.
Ausgleichsflächen	<input checked="" type="checkbox"/> Biosphärenreservat	<input type="checkbox"/> Nationalpark	<input type="checkbox"/>
NSG / ND / LSG			
FFH-GEBIET			
Wasserschutzgebiet	Curslack/Altengamme [3 / Anteil: 100%]		

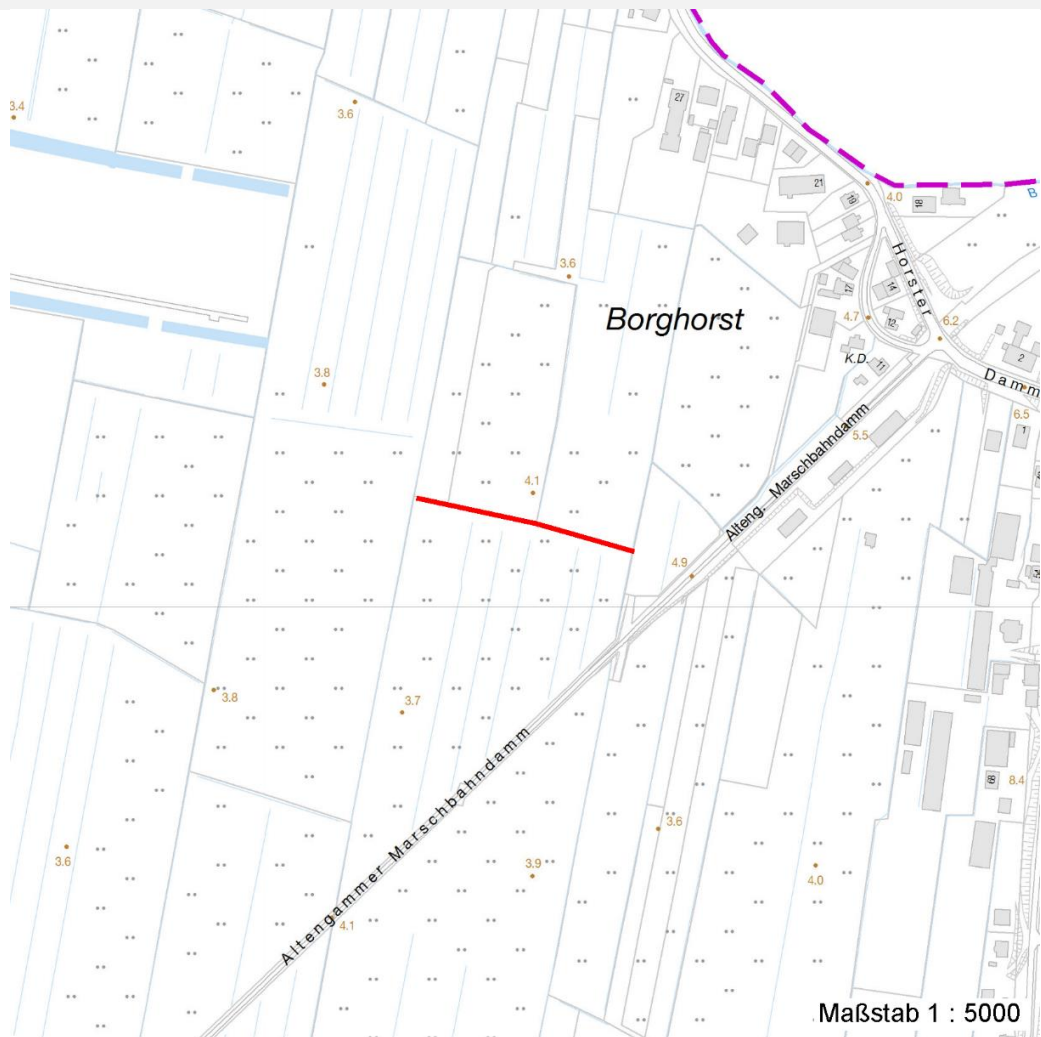
Erhebungsbogen

B

Projekt	Grünlandkartierung 2001	Interne Nr.	70715
		DK5 DK5-GK	8622 8622
		DK5 - Name	Voßmoor
Handlungsbedarf	Nein	Biotop-Nr. alt	107 50
Bearbeitung	BRA	Kartierung	27.09.2006
Räumliche Abbildung	Linie	Fläche / Länge [m²/m]	152,036
Anzahl Abschnitte	1	Breite (lineare Abb.) [m]	2,5

Räumliche Lage

Karte



Weitere Erhebungsbögen

Interne Nr.	Interne Nr. Zuordnung	DK5	Biotop-Nr.	Kartierung	Zuordnung	DK5 (GK)	Biotop-Nr. (alt)
70715	82870	8622	116	13.09.2012	N	8624	76

Zuordnung: N = nachfolgende Kartierung, K = weitere Kartierungen (zeitlich vorher oder nachher)

Weitere Angaben

Merkmal	Wert
Auswertung	
Gefährdung / Einflüsse	Entwässerung von potentiellen Feuchtwiesen.
Wertgesichtspunkte	Sehr klares Wasser, dauerhafte Wasserführung, intensiver Wasserpflanzenbewuchs, günstiger Lebensraum für Amphibien, Fisch und Libellen.
Maßnahmen	Hohe Wasserstände im Gebiet halten, Ufer weiterhin extensiv nutzen, Beweidung des Westufers begrenzen

Erhebungsbogen

B

Projekt	Grünlandkartierung 2001	Interne Nr.	70715
		DK5 DK5-GK	8622 8622
Handlungsbedarf	Nein	DK5 - Name	Voßmoor
Bearbeitung	BRA	Biotop-Nr. alt	107 50
Räumliche Abbildung	Linie	Kartierung	27.09.2006
Anzahl Abschnitte	1	Fläche / Länge [m²/m]	152,036
		Breite (lineare Abb.) [m]	2,5

Teilflächenbeschreibung

Teilflächentyp		Teilflächen-Nr.	1
Biotoptyp	Graben mittlerer Nährstoffgehalte mit Stillgewässercharakter (2000)	Biotoptyp	FGM
- Zusatz	Wasserpest-Laichkraut-Typ (gw)	- gesetzl. Grundl.	
FFH-LRT		FFH-LRT	
Beschreibung		Entw.potential LRT	
		Hauptfläche	Ja
		Flächenanteil	100 %
		FFH-Unters.Fläche	Nein
		Saatgutfläche	Nein

Weitere Angaben

Merkmal	Wert
Boden	
Feuchte	11 - flaches Gewässer
Stickstoffgehalt	6 - mäßig stickstoffarm bis stickstoffreich
Standort, Relief	
Belichtung	7 - halbsonnig
Veg. - Soziologie	
BfN Schlüssel	01.0.01.01 - Lemnion minoris (Wasserlinsendecken) 24.0.01.02 - Potamogetonion pectinati (Laichkraut-, Nixkraut- und Teichfaden-Unterwasserwiesen) 27.0.01.01 - Phragmition australis (Röhrichte wenig bewegter Gewässer) 27.0.01.03 - Magnocaricion (Großseggen-Sümpfe) 29.0.02.01 - Caricion fuscae (Saure Kleinseggenwiesen) 30.0.01.03 - Filipendulion (Mädesüß-Uferfluren)

Zeigerwerte der Pflanzenartenliste (Auswertung)

Standort	Belichtung	halbsonnig	6,9
Boden	Feuchte	zeitweise wasserüberstaut	10,3
	Stickstoff (N)	mäßig stickstoffarm bis stickstoffreich	6,3
	Reaktion	schwach sauer	6,5
Vegetation	Mahdverträglichkeit	schnittempfindlich bis mäßig schnittverträglich	3,6
Zeigerwerte	Futterwert	sehr geringwertiges Futter	1,7
	Wechselfeuchteanzeiger		6
	Giftpflanzen		4
	Überschw.anzeiger		6

Pflanzenartenliste

Gruppe / Pflanzenart	MS	M	W	Vs	St	PA	Ph	Sz	VS	V	G	cf	§	Rote Liste				
														HH	ND	SH	D	
Tracheobionta (Gefäßpflanzen)																		
Agrostis stolonifera (Ausläufer-Straußgras)	7	w		-														

Erhebungsbogen

B

Projekt	Grünlandkartierung 2001	Interne Nr.	70715
		DK5 DK5-GK	8622 8622
Handlungsbedarf	Nein	DK5 - Name	Voßmoor
Bearbeitung	BRA	Biotop-Nr. alt	107 50
Räumliche Abbildung	Linie	Kartierung	27.09.2006
Anzahl Abschnitte	1	Fläche / Länge [m²/m]	152,036
		Breite (lineare Abb.) [m]	2,5

Pflanzenartenliste

Gruppe / Pflanzenart	MS	M	W	Vs	St	PA	Ph	Sz	VS	V	G	cf	§	Rote Liste				
														HH	ND	SH	D	
Alnus glutinosa (Schwarz-Erle)	7	z		-														
Cardamine pratensis (Wiesen-Schaumkraut)	7	w		-														V
Carex elongata (Walzen-Segge)	7	w		-											3	3		
Carex pseudocyperus (Scheinzyper-Segge)	7	w		-														
Eleocharis palustris (Gewöhnliche Sumpfsimse)	7	w		-														
Elodea canadensis (Kanadische Wasserpest)	7	h		-														
Equisetum palustre (Sumpf-Schachtelhalm)	7	w		-														
Galium aparine (Kletten-Labkraut)	7	w		-														
Galium palustre (Sumpf-Labkraut)	7	w		-														
Glyceria fluitans (Flutender Schwaden)	7	w		-														
Humulus lupulus (Hopfen)	7	w		-														
Iris pseudacorus (Gelbe Schwertlilie)	7	w		-										b				
Juncus effusus (Flatter-Binse)	7	w		-														
Lemna minor (Kleine Wasserlinse)	7	h		-														
Lemna trisulca (Dreifurchige Wasserlinse)	7	w		-												V		
Lotus pedunculatus (Sumpf-Hornklee)	7	w		-														V
Lysimachia vulgaris (Gewöhnlicher Gilbweiderich)	7	w		-														
Lythrum salicaria (Blut-Weiderich)	7	w		-														
Persicaria amphibia (Wasser-Knöterich)	7	w		-														
Phragmites australis (Schilf)	7	h		-														
Potamogeton trichoides (Haar-Laichkraut)	7	w		-											3		3	V
Ranunculus flammula (Brennender Hahnenfuß)	7	w		-														V
Ranunculus repens (Kriechender Hahnenfuß)	7	w		-														
Rubus fruticosus agg. (Artengruppe Echte Brombeere)	7	w		-														
Rumex obtusifolius (Stumpfbblätteriger Ampfer)	7	w		-														
Spirodela polyrhiza (Vielwurzlige Teichlinse)	7	h		-														
Urtica dioica (Große Brennessel)	7	w		-														
Anzahl Rote Liste Arten														3	1	4	1	
Anzahl Arten														28				

MS: Mengensystem; M: Mengenangabe, W: Bewertung der Art (FFH-Monitoring), Vs: Vegetationsschicht, St: Status, PA: Autor Phänologie; Ph: Phänologie, Sz: Soziabilität, VS: Vitalitätssystem; V: Vitalität, G: Geschlecht, cf: unsichere Bestimmung, §: Schutz nach BNatSchG, HH: Rote Liste Hamburg, Nds: Rote Liste Niedersachsen, SH: Rote Liste Schleswig-Holstein, D: Rote Liste Deutschland

Tierartenliste

	Rote Liste				FFH						
	1	B	A	SchG	HH	ND	SH	D	II	IV	V
2	Anzahl				Anzahltyp						
3	Anzahl geschätzt				Geschlecht						
4	Methode				Verhalten						
5	Nachweis										
Amphibien											
Rana arvalis (Moorfrosch)	1	s			3	3		3		v	
	2										
	3	>= 1									
	4										

Erhebungsbogen

B

Projekt	Grünlandkartierung 2001	Interne Nr.	70715
		DK5 DK5-GK	8622 8622
Handlungsbedarf	Nein	DK5 - Name	Voßmoor
Bearbeitung	BRA	Biotop-Nr. alt	107 50
Räumliche Abbildung	Linie	Kartierung	27.09.2006
Anzahl Abschnitte	1	Fläche / Länge [m²/m]	152,036
		Breite (lineare Abb.) [m]	2,5

Tierartenliste

	Rote Liste				FFH							
	B	A	S	G	HH	ND	SH	D	II	IV	V	
1	B ArtSchG				Anzahl				Anzahltyp			
2	Anzahl				Anzahl geschätzt				Geschlecht			
3	Anzahl geschätzt				Methode				Verhalten			
4	Methode				Nachweis							
5	Nachweis											