

Erhebungsbogen

B

Projekt	Biotopkartierung Hamburg	Interne Nr.	70571	
		DK5 DK5-GK	8620	8622
Handlungsbedarf	Nein	DK5 - Name	Stove	
Bearbeitung	BRA	Biotop-Nr. alt	79	35
Räumliche Abbildung	Linie	Kartierung	15.09.2006	
Anzahl Abschnitte	3	Fläche / Länge [m²/m]	1421,516	
		Breite (lineare Abb.) [m]		

Gesetzlicher Schutz	<input type="checkbox"/> kein gesetzl. Schutz	<input type="checkbox"/> kein gesetzlich geschütztes Biotop	<input type="checkbox"/> Schutz nur teilweise	<input checked="" type="checkbox"/> Nein
----------------------------	---	---	---	--

Gesamtbewertung	6	Wertvoll
– Alter	7	Biotop hohen Alters, 100 bis 200 Jahre
– Belastungsgrad	5	Flächenhaft mittlere oder örtlich starke Belastung
– Ökolog. Funktion	6	Hohe Bedeutung in einem Biotopkomplex, für den lokalen Biotopverbund oder als Puffer
– Seltenheit	7	Seltener Biotoptyp, mit seltenen oder bedrohten Pflges., gesättigtes Artenspektrum, einige RL-Arten

Bestandsbeschreibung

An der Geländeoberfläche um 5 bis 6 m breite Grabenbereiche, an der Sohle mit bis zu 2,5 m breiter Wasserfläche, die ca. 1 m unter Flur liegt. Die Uferböschungen sind recht steil, v.a. auf der Westseite von einem intensiven, dichten Schilfröhricht überwachsen. Der Graben ist recht kräftig überschattet, recht artenarm bewachsen, vermutlich mit dauerhafter Wasserführung, an der Wasseroberfläche Decken aus Teich- und Wasserlinse überwachsen, ohne erkennbare untergetauchte Vegetation. Teilweise schließt sich ein breiter, etwas ruderal geprägter Randstreifen an, in dem vermutlich vor einigen Jahren Grabenaushubmaterial abgelagert worden ist. Aufgrund der Überschattung und Steilheit der Ufer ist nur wenig gewässertypische Vegetation über die Röhrichte hinaus ausgeprägt. Tlw. sind lockere Säume aus Grauweiden, Schwarzerlen und einzelnen Eichen vorhanden.

Vorkommen an Biotoptypen

1	TF	Typ	HF	F.Anteil
2	BTYP	Biotoptyp	- gesetzl. Grundl.	
3	Zusatz	Zusatz zum Biotoptypen		
4	LRT	Lebensraumtyp		
1	1		Ja	100 %
2	FGR	Nährstoffreicher Graben mit Stillgewässercharakter (2000)		

Räumliche Lage

Lagebeschreibung				
Nachbarnutzung/en				
Rechtswert (X)	586154	Hochwert (Y)	5921539	
Bezirk	Bergedorf	Naturraum	Vier- und Marschlande (673.10)	
Stadtteil (OT-Nr.)	Altengamme (605)	Gemarkung	Altengamme (602)	
Digitaler Grünplan	<input type="checkbox"/> Hafengesamtgebiet	Ramsargebiet	<input type="checkbox"/> EG-Vogelschutzgeb.	<input type="checkbox"/>
Ausgleichsflächen	<input checked="" type="checkbox"/> Biosphärenreservat	Nationalpark	<input type="checkbox"/>	<input type="checkbox"/>
NSG / ND / LSG	NSG Borghorster Elblandschaft [HH-606 / Anteil: 17%]			
FFH-GEBIET	Borghorster Elblandschaft [DE 2527-303 / Anteil: 17%]			
Wasserschutzgebiet	Curslack/Altengamme [3 / Anteil: 100%]			

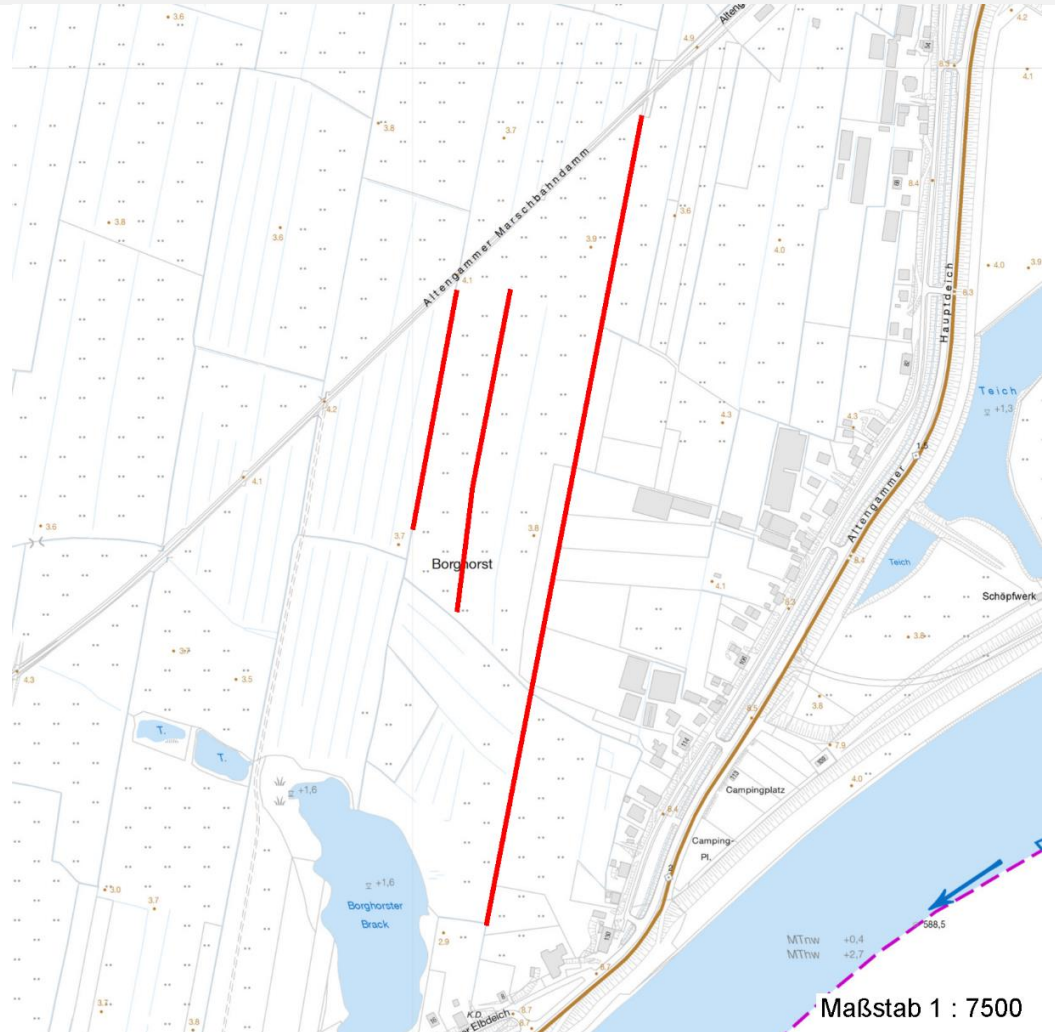
Erhebungsbogen

B

Projekt	Biotopkartierung Hamburg	Interne Nr.	70571	
		DK5 DK5-GK	8620	8622
		DK5 - Name	Stove	
Handlungsbedarf	Nein	Biotop-Nr. alt	79	35
Bearbeitung	BRA	Kartierung	15.09.2006	
Räumliche Abbildung	Linie	Fläche / Länge [m²/m]	1421,516	
Anzahl Abschnitte	3	Breite (lineare Abb.) [m]		

Räumliche Lage

Karte



Weitere Erhebungsbögen

Interne Nr.	Interne Nr. Zuordnung	DK5	Biotop-Nr.	Kartierung	Zuordnung	DK5 (GK)	Biotop-Nr. (alt)
70571	82754	8620	79	14.09.2012	K	8622	35
70571	70572	8620	77	15.09.1995	>	8622	19

Zuordnung: N = nachfolgende Kartierung, K = weitere Kartierungen (zeitlich vorher oder nachher)

Weitere Angaben

Merkmal	Wert
Auswertung	
Gefährdung / Einflüsse	Eutroph, relativ artenarm, sehr steilwandig, mit recht geringen Wasserständen (Entwässerung des Gebietes).
Wertgesichtspunkte	Dauerhafte Wasserführung, Vorkommen eines Grünfroschbestandes.
Maßnahmen	Wasserstand im Gebiet dringend anheben, Ufer nach Möglichkeit abflachen, Schilfbestände zumindest sporadisch mähen.

Erhebungsbogen

B

Projekt	Biotopkartierung Hamburg	Interne Nr.	70571	
		DK5 DK5-GK	8620	8622
Handlungsbedarf	Nein	DK5 - Name	Stove	
Bearbeitung	BRA	Biotop-Nr. alt	79	35
Räumliche Abbildung	Linie	Kartierung	15.09.2006	
Anzahl Abschnitte	3	Fläche / Länge [m²/m]	1421,516	
		Breite (lineare Abb.) [m]		

Teilflächenbeschreibung

Teilflächentyp		Teilflächen-Nr.	1
Biotoptyp	Nährstoffreicher Graben mit Stillgewässercharakter (2000)	Biotoptyp	FGR
- Zusatz		- gesetzl. Grundl.	
FFH-LRT		FFH-LRT	
Beschreibung		Entw.potential LRT	
		Hauptfläche	Ja
		Flächenanteil	100 %
		FFH-Unters.Fläche	Nein
		Saatgutfläche	Nein

Zeigerwerte der Pflanzenartenliste (Auswertung)

Standort	Belichtung	halbsonnig	7,2
Boden	Feuchte	feucht	7,4
	Stickstoff (N)	mäßig stickstoffarm	5,3
	Reaktion	neutral	6,6
Vegetation	Mahdverträglichkeit	schnittempfindlich (nur Herbstschnitt vertragend)	3,4
Zeigerwerte	Futterwert	sehr geringwertiges Futter	2,1
	Wechselfeuchteanzeiger		7
	Giftpflanzen		2
	Überschw.anzeiger		5

Pflanzenartenliste

Gruppe / Pflanzenart	MS	M	W	Vs	St	PA	Ph	Sz	VS	V	G	cf	§	Rote Liste			
														HH	ND	SH	D
Tracheobionta (Gefäßpflanzen)																	
Alnus glutinosa (Schwarz-Erle)	7	w		-													
Anthriscus sylvestris (Wiesen-Kerbel)	7	w		-													
Calamagrostis canescens (Sumpf-Reitgras)	7	w		-													
Calystegia sepium (Zaun-Winde)	7	w		-													
Cirsium arvense (Acker-Kratzdistel)	7	w		-													
Cirsium palustre (Sumpf-Kratzdistel)	7	w		-													
Dactylis glomerata (Wiesen-Knäuelgras)	7	w		-													
Equisetum palustre (Sumpf-Schachtelhalm)	7	w		-													
Galium palustre (Sumpf-Labkraut)	7	w		-													
Glyceria maxima (Wasser-Schwaden)	7	z		-													
Holcus lanatus (Wolliges Honiggras)	7	w		-													
Juncus effusus (Flatter-Binse)	7	w		-													
Lemna minor (Kleine Wasserlinse)	7	z		-													
Lysimachia thyrsoflora (Straußblütiger Gilbweiderich)	7	w		-										3		3	V
Lysimachia vulgaris (Gewöhnlicher Gilbweiderich)	7	h		-													
Lythrum salicaria (Blut-Weiderich)	7	w		-													
Matricaria recutita (Echte Kamille)	7	w		-													

Erhebungsbogen

B

Projekt	Biotopkartierung Hamburg	Interne Nr.	70571
		DK5 DK5-GK	8620 8622
Handlungsbedarf	Nein	DK5 - Name	Stove
Bearbeitung	BRA	Biotop-Nr. alt	79 35
Räumliche Abbildung	Linie	Kartierung	15.09.2006
Anzahl Abschnitte	3	Fläche / Länge [m²/m]	1421,516
		Breite (lineare Abb.) [m]	

Pflanzenartenliste

Gruppe / Pflanzenart	MS	M	W	Vs	St	PA	Ph	Sz	VS	V	G	cf	§	Rote Liste			
														HH	ND	SH	D
Panicum capillare (Haarästige Hirse)	7	w		-													
Phalaris arundinacea (Rohr-Glanzgras)	7	w		-													
Phragmites australis (Schilf)	7	h		-													
Poa palustris (Sumpf-Rispengras)	7	w		-													
Rubus fruticosus agg. (Artengruppe Echte Brombeere)	7	w		-													
Rumex acetosella (Kleiner Sauerampfer)	7	w		-													
Rumex crispus (Krauser Ampfer)	7	w		-													
Rumex thyrsoiflorus (Straußblütiger Ampfer)	7	h		-													
Salix cinerea (Grau-Weide)	7	h		-													
Scorzoneroides autumnalis (Herbst-Löwenzahn)	7	w		-													
Solanum dulcamara (Bittersüßer Nachtschatten)	7	w		-													
Spirodela polyrhiza (Vielwurzlige Teichlinse)	7	z		-													
Tanacetum vulgare (Rainfarn)	7	h		-													
Trifolium arvense (Hasen-Klee)	7	w		-													
Tripleurospermum perforatum (Geruchlose Kamille)	7	w		-													
Urtica dioica (Große Brennnessel)	7	w		-													
Anzahl Rote Liste Arten														1	1	1	
Anzahl Arten														33			

MS: Mengensystem; M: Mengenangabe, W: Bewertung der Art (FFH-Monitoring), Vs: Vegetationsschicht, St: Status, PA: Autor Phänologie; Ph: Phänologie, Sz: Soziabilität, VS: Vitalitätssystem; V: Vitalität, G: Geschlecht, cf: unsichere Bestimmung, §: Schutz nach BNatSchG, HH: Rote Liste Hamburg, Nds: Rote Liste Niedersachsen, SH: Rote Liste Schleswig-Holstein, D: Rote Liste Deutschland

Tierartenliste

		Rote Liste				FFH							
		B	A	S	G	HH	ND	SH	D	II	IV	V	
Säugetiere													
Lepus europaeus (Feldhase)	1			V			V		3				
	2	0											
	3												
	4												
Amphibien													
Rana ridibunda (Seefrosch)	1	b			2	V		D					v
	2	1											
	3												
	4												