

Erhebungsbogen

B

| | | | | |
|----------------------------|--------------------------|--------------|---|------------|
| Projekt | Biotopkartierung Hamburg | | Interne Nr. | 82754 |
| | | | DK5 DK5-GK | 8620 8622 |
| | | | DK5 - Name | Stove |
| Handlungsbedarf | Nein | | Biotop-Nr. alt | 79 35 |
| Bearbeitung | BRA | Kopie | Kartierung | 14.09.2012 |
| Räumliche Abbildung | Linie | | Fläche / Länge [m²/m] | 2225,348 |
| Anzahl Abschnitte | 7 | | Breite (lineare Abb.) [m] | 3 |

Gesetzlicher Schutz kein gesetzl. Schutz **kein gesetzlich geschütztes Biotop** **Schutz nur teilweise** **Nein**

| | | |
|---------------------------|---|--|
| Gesamtbewertung | 6 | Wertvoll |
| – Alter | 7 | Biotop hohen Alters, 100 bis 200 Jahre |
| – Belastungsgrad | 5 | Flächenhaft mittlere oder örtlich starke Belastung |
| – Ökolog. Funktion | 6 | Hohe Bedeutung in einem Biotopkomplex, für den lokalen Biotopverbund oder als Puffer |
| – Seltenheit | 5 | Seltener Biotoptyp, floristisch stark verarmt, ohne seltener Pflges. od. verbr. artenreicher Biotoptyp |

Bestandsbeschreibung

Weitläufiges Grabensystem, relativ weit auseinander gelegen, Rest ehemals häufigerer Beetgräben. In einem Gelände, das zuvor vermutlich ackerbaulich genutzt worden ist, seit längerem aber zu Grünland umgewandelt worden ist, auf recht magerem, mäßig hoch gelegenen, teils sandigem Untergrund. Die Gräben sind entsprechend weit in das Gelände eingeschnitten, haben keine durchgängigen Wasserflächen, relativ weit unter Gelände, ca. mit 1 m Flurabstand. Teilabschnitte sind vollständig von Schilf beherrscht und extrem artenarm bewachsen, teils mit Wasserlinsendecken auf der beschatteten Oberfläche und berankt von Schleierfluren aus Zaunwinde. Teilabschnitte im Westen sind noch stärker von Schwarzerlen überschattet, sind dem Erlentyp zuzuordnen und ebenfalls relativ artenarm ausgeprägt. Die Wasserstände schwanken offenbar recht deutlich und Gewässer-Lebensräume sind kaum entwickelt. Die Gräben sind nur aus traditionellen Gründen kartiert worden, aktuell von der Bewertung her nicht kartierwürdig. Teilabschnitte sind auch von Grauweidengebüsch überwuchert, das sich z.T. weit in das Gelände ausdehnt. Teilabschnitte der Gräben sind bis zu 1,50 m unter Flur derzeit ausgetrocknet.

Vorkommen an Biotoptypen

| 1 | TF | Typ | HF | F.Anteil |
|---|--------|---|--------------------|----------|
| 2 | BTYP | Biotoptyp | - gesetzl. Grundl. | |
| 3 | Zusatz | Zusatz zum Biotoptypen | | |
| 4 | LRT | Lebensraumtyp | | |
| 1 | 1 | | Ja | 100 % |
| 2 | FGR | Nährstoffreicher Graben mit Stillgewässercharakter (2000) | | |
| 3 | gr | Röhricht-Typ (gr) | | |

Räumliche Lage

| | | | | |
|---------------------------|---|--|--|--------------------------|
| Lagebeschreibung | Zwischen Borghorster Brack und Marschbahndamm | | | |
| Nachbarnutzung/en | Grünland relativ artenarm | | | |
| Rechtswert (X) | 586154 | Hochwert (Y) | 5921539 | |
| Bezirk | Bergedorf | Naturraum | Vier- und Marschlande (673.10) | |
| Stadtteil (OT-Nr.) | Altengamme (605) | Gemarkung | Altengamme (602) | |
| Digitaler Grünplan | <input type="checkbox"/> Hafengesamtgebiet | <input type="checkbox"/> Ramsargebiet | <input type="checkbox"/> EG-Vogelschutzgeb. | <input type="checkbox"/> |
| Ausgleichsflächen | <input checked="" type="checkbox"/> Biosphärenreservat | <input type="checkbox"/> Nationalpark | <input type="checkbox"/> | |
| NSG / ND / LSG | NSG Borghorster Elblandchaft [HH-606 / Anteil: 31%] | | | |
| FFH-GEBIET | Borghorster Elblandchaft [DE 2527-303 / Anteil: 31%] | | | |
| Wasserschutzgebiet | Curslack/Altengamme [3 / Anteil: 100%] | | | |

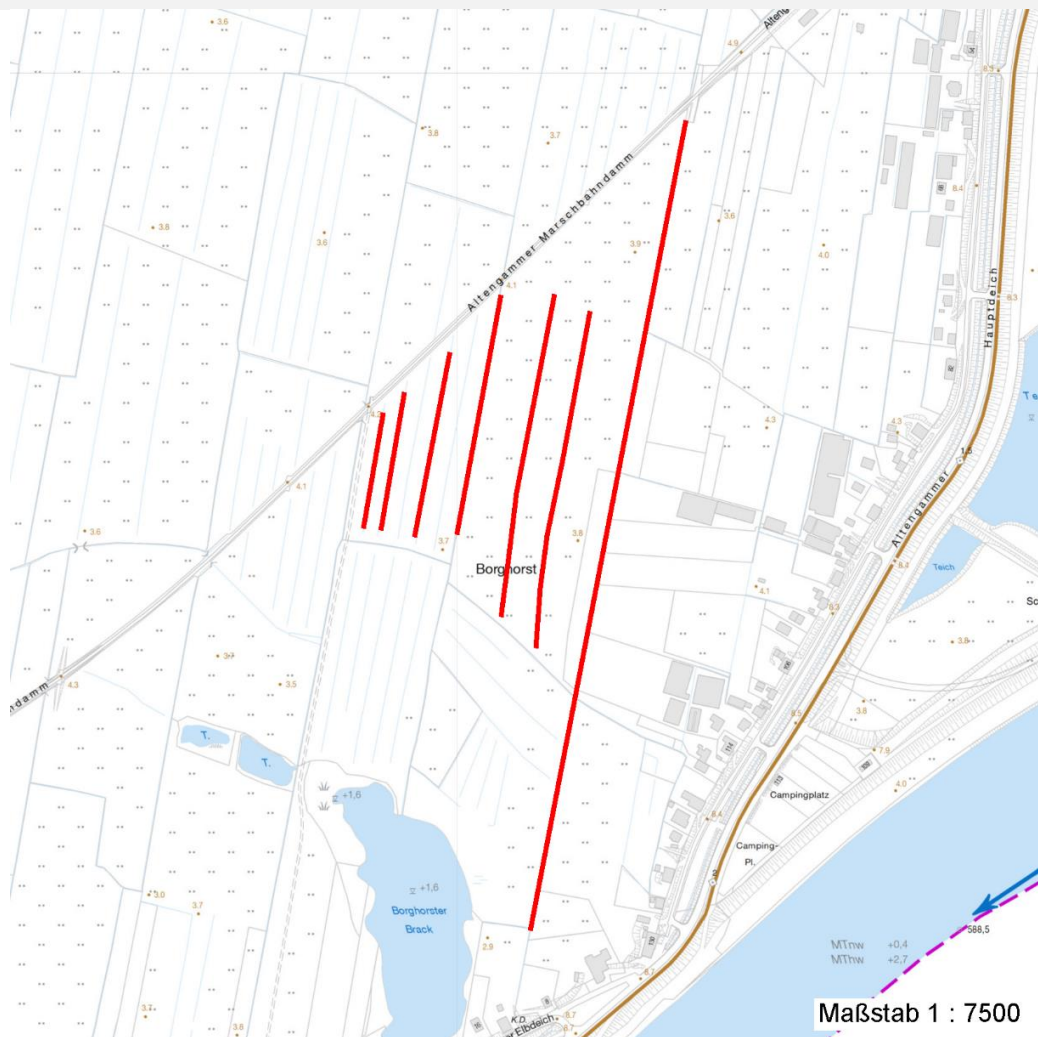
Erhebungsbogen

B

| | | | | |
|----------------------------|--------------------------|---|-------------|------|
| Projekt | Biotopkartierung Hamburg | Interne Nr. | 82754 | |
| | | DK5 DK5-GK | 8620 | 8622 |
| | | DK5 - Name | Stove | |
| Handlungsbedarf | Nein | Biotop-Nr. alt | 79 | 35 |
| Bearbeitung | BRA | Kartierung | 14.09.2012 | |
| Räumliche Abbildung | Linie | Fläche / Länge [m²/m] | 2225,348 | |
| Anzahl Abschnitte | 7 | Breite (lineare Abb.) [m] | 3 | |

Räumliche Lage

Karte



Weitere Erhebungsbögen

| Interne Nr. | Interne Nr. Zuordnung | DK5 | Biotop-Nr. | Kartierung | Zuordnung | DK5 (GK) | Biotop-Nr. (alt) |
|-------------|-----------------------|------|------------|------------|-----------|----------|------------------|
| 82754 | 70571 | 8620 | 79 | 15.09.2006 | K | 8622 | 35 |

Zuordnung: N = nachfolgende Kartierung, K = weitere Kartierungen (zeitlich vorher oder nachher)

Foto

| Interne Nr. | Index | Dateiname | Aufnahmerichtung |
|-------------|-------|----------------------|------------------|
| 33845 | 0 | 8620_79_140912_1.JPG | |
| 33846 | 0 | 8620_79_140912_2.JPG | |

Weitere Angaben

| Merkmal | Wert |
|---|---|
| Auswertung Gefährdung / Einflüsse | Relativ niedrige Wasserstände, Entwässerung des Gebietes. |

Erhebungsbogen

B

| | | | | |
|----------------------------|--------------------------|---|-------------|------|
| Projekt | Biotopkartierung Hamburg | Interne Nr. | 82754 | |
| | | DK5 DK5-GK | 8620 | 8622 |
| Handlungsbedarf | Nein | DK5 - Name | Stove | |
| Bearbeitung | BRA | Biotop-Nr. alt | 79 | 35 |
| Räumliche Abbildung | Linie | Kartierung | 14.09.2012 | |
| Anzahl Abschnitte | 7 | Fläche / Länge [m²/m] | 2225,348 | |
| | | Breite (lineare Abb.) [m] | 3 | |

Weitere Angaben

| Merkmal | Wert |
|----------------------------------|---|
| Wertgesichtspunkte | Vernetzungsstrukturen, in kleineren Teilen eventuell im Frühjahr auch Eignung als Amphibien-Laichgewässer, Landschaftsgliederung. |
| zoologisch bedeutsame Strukturen | Ufergehölze |
| Bedeutung für Tiergruppe | Vögel |
| Maßnahmen | Der Wasserstand im Gebiet sollte angehoben werden, die Gräben müssen gelegentlich in die benachbarte Nutzung integriert werden. Die Schilfbestände sollten in Teilen zurückgestutzt werden, um offene Gewässer zu erhalten. |
| Größe | |
| Breite | 3.00 m |

Foto

Fotodatei 8620_79_140912_1.JPG

Bildbeschreibung
Aufnahmerichtung



Fotodatei 8620_79_140912_2.JPG

Bildbeschreibung
Aufnahmerichtung



Teilflächenbeschreibung

| | | | |
|-----------------------|---|---------------------------|-------|
| Teilflächentyp | | Teilflächen-Nr. | 1 |
| Biotoptyp | Nährstoffreicher Graben mit Stillgewässercharakter (2000) | Biotoptyp | FGR |
| - Zusatz | Röhricht-Typ (gr) | - gesetzl. Grundl. | |
| FFH-LRT | | FFH-LRT | |
| Beschreibung | | Entw.potential LRT | Ja |
| | | Hauptfläche | 100 % |
| | | Flächenanteil | Nein |
| | | FFH-Unters.Fläche | Nein |
| | | Saatgutfläche | Nein |

Erhebungsbogen

B

| | | | | |
|----------------------------|--------------------------|---|-------------|------|
| Projekt | Biotopkartierung Hamburg | Interne Nr. | 82754 | |
| | | DK5 DK5-GK | 8620 | 8622 |
| Handlungsbedarf | Nein | DK5 - Name | Stove | |
| Bearbeitung | BRA | Biotop-Nr. alt | 79 | 35 |
| Räumliche Abbildung | Linie | Kartierung | 14.09.2012 | |
| Anzahl Abschnitte | 7 | Fläche / Länge [m²/m] | 2225,348 | |
| | | Breite (lineare Abb.) [m] | 3 | |

Weitere Angaben

| Merkmal | Wert |
|---------------------------------|---|
| Boden | |
| Feuchte | 9 - sehr naß |
| Reaktion | 6 - schwach sauer |
| Stickstoffgehalt | 7 - stickstoffreich |
| Standort, Relief | |
| Belichtung | 7 - halbsonnig |
| Zusätze - Btyp | ga - Erlen-Typ |
| Veg. - Zeigerwerte | |
| Anz. Wechselfeuchtezeiger | 9 |
| Anz. Überschwemmungsz. | 8 |
| Anz. Magerkeitszeiger (N < 4) | 4 |
| Anteil Magerkeitszeiger (N < 4) | 2 % |
| Veg. - Soziologie | |
| BfN Schlüssel | 21.0.01 - Agrostietalia stoloniferae (Flut- und Feuchtpionierrasen) 27.0.01 - Phragmitetalia (Röhrichte und Großseggenrieder) 44.0.01 - Alnetalia glutinosae (Erlenbruchwälder) |

Zeigerwerte der Pflanzenartenliste (Auswertung)

| | | | |
|--------------------|-------------------------------|---|-----|
| Standort | Belichtung | halbsonnig | 7 |
| Boden | Feuchte | sehr naß | 8,7 |
| | Stickstoff (N) | stickstoffreich | 6,7 |
| | Reaktion | schwach sauer | 6,5 |
| Vegetation | Mahdverträglichkeit | schnittempfindlich bis mäßig schnittverträglich | 3,8 |
| Zeigerwerte | Futterwert | sehr geringwertiges Futter | 2,4 |
| | Wechselfeuchteanzeiger | | 9 |
| | Giftpflanzen | | 2 |
| | Überschw.anzeiger | | 8 |

Pflanzenartenliste

| Gruppe / Pflanzenart | MS | M | W | Vs | St | PA | Ph | Sz | VS | V | G | cf | Rote Liste | | | | | |
|---|----|---|---|----|----|----|----|----|----|---|---|----|------------|----|----|----|---|---|
| | | | | | | | | | | | | | § | HH | ND | SH | D | |
| Tracheobionta (Gefäßpflanzen) | | | | | | | | | | | | | | | | | | |
| Agrostis stolonifera (Ausläufer-Straußgras) | 7 | w | | - | - | | | | | | | | | | | | | |
| Alnus glutinosa (Schwarz-Erle) | 7 | z | | - | - | | | | | | | | | | | | | |
| Calamagrostis canescens (Sumpf-Reitgras) | 7 | w | | - | - | | | | | | | | | | | | | |
| Calystegia sepium (Zaun-Winde) | 7 | h | | - | - | | | | | | | | | | | | | |
| Carex acuta (Schlank-Segge) | 7 | z | | - | - | | | | | | | | | | | | | V |
| Cirsium palustre (Sumpf-Kratzdistel) | 7 | w | | - | - | | | | | | | | | | | | | |
| Dactylis glomerata (Wiesen-Knäuelgras) | 7 | w | | - | - | | | | | | | | | | | | | |
| Elymus repens (Gewöhnliche Quecke) | 7 | w | | - | - | | | | | | | | | | | | | |
| Equisetum palustre (Sumpf-Schachtelhalm) | 7 | w | | - | - | | | | | | | | | | | | | |
| Festuca rubra (Rot-Schwingel) | 7 | w | | - | - | | | | | | | | | | | | | |
| Galium aparine (Kletten-Labkraut) | 7 | w | | - | - | | | | | | | | | | | | | |
| Galium palustre (Sumpf-Labkraut) | 7 | w | | - | - | | | | | | | | | | | | | |
| Glechoma hederacea (Gundermann) | 7 | w | | - | - | | | | | | | | | | | | | |
| Glyceria fluitans (Flutender Schwaden) | 7 | w | | - | - | | | | | | | | | | | | | |

Erhebungsbogen

B

| | | | | |
|----------------------------|--------------------------|--------------|---------------------|---|
| Projekt | Biotopkartierung Hamburg | | Interne Nr. | 82754 |
| | | | DK5 DK5-GK | 8620 8622 |
| Handlungsbedarf | Nein | | DK5 - Name | Stove |
| Bearbeitung | BRA | Kopie | Nein | Biotop-Nr. alt |
| Räumliche Abbildung | Linie | | | Kartierung |
| Anzahl Abschnitte | 7 | | | Fläche / Länge [m²/m] |
| | | | | Breite (lineare Abb.) [m] |

| Gruppe / Pflanzenart | MS | M | W | Vs | St | PA | Ph | Sz | VS | V | G | cf | Rote Liste | | | | | |
|---|----|---|---|----|----|----|----|----|----|---|---|----|------------|----------|----------|----|---|---|
| | | | | | | | | | | | | | § | HH | ND | SH | D | |
| Glyceria maxima (Wasser-Schwaden) | 7 | z | | - | - | | | | | | | | | | | | | |
| Humulus lupulus (Hopfen) | 7 | w | | - | - | | | | | | | | | | | | | |
| Juncus effusus (Flutter-Binse) | 7 | w | | - | - | | | | | | | | | | | | | |
| Lemna minor (Kleine Wasserlinse) | 7 | h | | - | - | | | | | | | | | | | | | |
| Lysimachia nummularia (Pfennigkraut) | 7 | w | | - | - | | | | | | | | | | | | | |
| Lysimachia thyrsoflora (Straußblütiger Gilbweiderich) | 7 | w | | - | - | | | | | | | | | 3 | | 3 | | V |
| Lysimachia vulgaris (Gewöhnlicher Gilbweiderich) | 7 | h | | - | - | | | | | | | | | | | | | |
| Lythrum salicaria (Blut-Weiderich) | 7 | w | | - | - | | | | | | | | | | | | | |
| Phalaris arundinacea (Rohr-Glanzgras) | 7 | z | | - | - | | | | | | | | | | | | | |
| Phragmites australis (Schilf) | 7 | h | | - | - | | | | | | | | | | | | | |
| Poa palustris (Sumpf-Rispengras) | 7 | w | | - | - | | | | | | | | | | | | | |
| Poa trivialis (Gewöhnliches Rispengras) | 7 | w | | - | - | | | | | | | | | | | | | |
| Prunus spinosa (Schlehe) | 7 | w | | - | - | | | | | | | | | | | | | |
| Rubus fruticosus agg. (Artengruppe Echte Brombeere) | 7 | w | | - | - | | | | | | | | | | | | | |
| Rumex acetosella (Kleiner Sauerampfer) | 7 | w | | - | - | | | | | | | | | | | | | |
| Rumex crispus (Krauser Ampfer) | 7 | w | | - | - | | | | | | | | | | | | | |
| Salix cinerea (Grau-Weide) | 7 | z | | - | - | | | | | | | | | | | | | |
| Sambucus nigra (Schwarzer Holunder) | 7 | w | | - | - | | | | | | | | | | | | | |
| Solanum dulcamara (Bittersüßer Nachtschatten) | 7 | w | | - | - | | | | | | | | | | | | | |
| Spirodela polyrhiza (Vielwurzlige Teichlinse) | 7 | h | | - | - | | | | | | | | | | | | | |
| Urtica dioica (Große Brennnessel) | 7 | z | | - | - | | | | | | | | | | | | | |
| Anzahl Rote Liste Arten | | | | | | | | | | | | | 1 | 2 | 1 | | | |
| Anzahl Arten | | | | | | | | | | | | | | | | | | |

MS: Mengensystem; M: Mengenangabe, W: Bewertung der Art (FFH-Monitoring), Vs: Vegetationsschicht, St: Status, PA: Autor Phänologie; Ph: Phänologie, Sz: Soziabilität, VS: Vitalitätssystem; V: Vitalität, G: Geschlecht, cf: unsichere Bestimmung, §: Schutz nach BNatSchG, HH: Rote Liste Hamburg, Nds: Rote Liste Niedersachsen, SH: Rote Liste Schleswig-Holstein, D: Rote Liste Deutschland