

Erhebungsbogen

B

Projekt	Biotopkartierung Hamburg, Datenbestand aus FoxPro	Interne Nr.	70572	
		DK5 DK5-GK	8620	8622
		DK5 - Name	Stove	
Handlungsbedarf	Nein	Biotop-Nr. alt	77	19
Bearbeitung	BRA	Kartierung	15.09.1995	
Räumliche Abbildung	Linie	Fläche / Länge [m²/m]	1543,689	
Anzahl Abschnitte	3	Breite (lineare Abb.) [m]		

Gesetzlicher Schutz **kein gesetzl. Schutz** **kein gesetzlich geschütztes Biotop** **Schutz nur teilweise** **Nein**

Gesamtbewertung 0 keine Angabe

- **Alter**
- **Belastungsgrad**
- **Ökolog. Funktion**
- **Seltenheit**

Bestandsbeschreibung

Breite, dauerhaft wasserführende Gräben, rund 1m unter Flur. Die Ufer sind in der Regel vom Weidevieh kurz gefressen und von der Wiesenvegetation der angrenzenden Flächen bewachsen. Röhricht- und Hochstaudenarten sind auf einen schmalen Ufersaum beschränkt. Große Teile der Wasserflächen werden von Wasserpestbeständen eingenommen. Stärker verlandete Teilabschnitte sind von dichten, nitrophilen Wasserschwaden- und Rohrglanzgrasröhrichten bewachsen.

Spezielle Nutzungen: Entwässerung der Nachbarflächen Angrenzende Nutzung: Weideflächen

Nutzungsintensität: gepflegt

Vorkommende Pflanzengesellschaften: Elodea nuttallii-Basalgesellschaft

Vorkommen an Biotoptypen

1	TF	Typ	HF	F.Anteil
2	BTYP	Biotoptyp		- gesetzl. Grundl.
3	Zusatz	Zusatz zum Biotoptypen		
4	LRT	Lebensraumtyp		
1	1		Ja	70 %
2	FGA	Nährstoffarmer Graben mit Stillgewässercharakter (2000)		
3	gw	Wasserpest-Laichkraut-Typ (gw)		
1	2			30 %
2	FGR	Nährstoffreicher Graben mit Stillgewässercharakter (2000)		
3	gr	Röhricht-Typ (gr)		

Räumliche Lage

Lagebeschreibung	Zwischen Marschenbahndamm und Altengammer Hauptdeich		
Nachbarnutzung/en			
Rechtswert (X)	586154	Hochwert (Y)	5921539
Bezirk	Bergedorf	Naturraum	Vier- und Marschlande (673.10)
Stadtteil (OT-Nr.)	Altengamme (605)	Gemarkung	Altengamme (602)
Digitaler Grünplan	<input type="checkbox"/> Hafengesamtgebiet	<input type="checkbox"/> Ramsargebiet	<input type="checkbox"/> EG-Vogelschutzgeb.
Ausgleichsflächen	<input checked="" type="checkbox"/> Biosphärenreservat	<input type="checkbox"/> Nationalpark	<input type="checkbox"/>
NSG / ND / LSG	NSG Borghorster Elblandschaft [HH-606 / Anteil: 61%]		
FFH-GEBIET	Borghorster Elblandschaft [DE 2527-303 / Anteil: 61%]		
Wasserschutzgebiet	Curslack/Altengamme [3 / Anteil: 100%]		

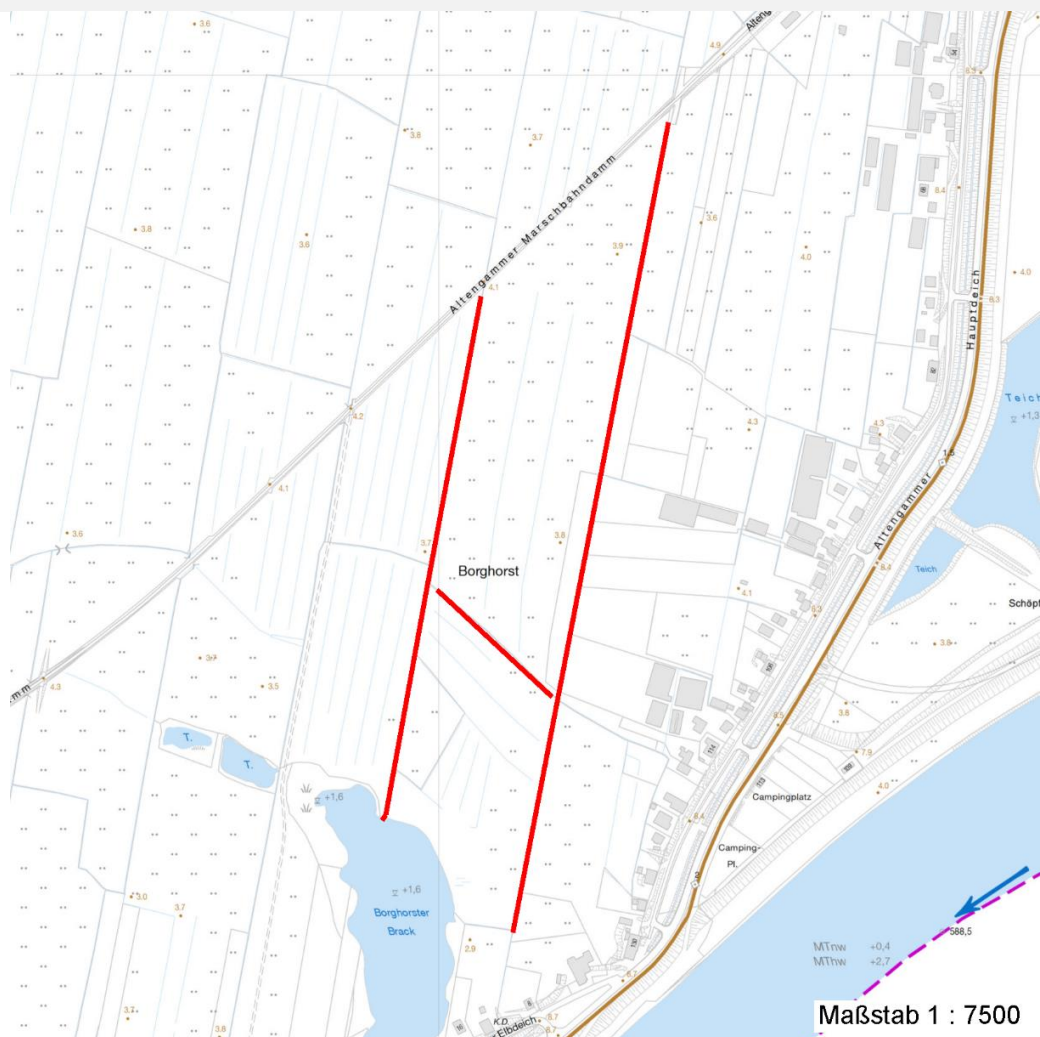
Erhebungsbogen

B

Projekt	Biotopkartierung Hamburg, Datenbestand aus FoxPro	Interne Nr.	70572	
		DK5 DK5-GK	8620	8622
		DK5 - Name	Stove	
Handlungsbedarf	Nein	Biotop-Nr. alt	77	19
Bearbeitung	BRA	Kartierung	15.09.1995	
Räumliche Abbildung	Linie	Fläche / Länge [m²/m]	1543,689	
Anzahl Abschnitte	3	Breite (lineare Abb.) [m]		

Räumliche Lage

Karte



Weitere Erhebungsbögen

Interne Nr.	Interne Nr. Zuordnung	DK5	Biotop-Nr.	Kartierung	Zuordnung	DK5 (GK)	Biotop-Nr. (alt)
70572	69754	8420	433	15.09.2006	N	8622	32
70572	70571	8620	79	15.09.2006	N	8622	35

Zuordnung: N = nachfolgende Kartierung, K = weitere Kartierungen (zeitlich vorher oder nachher)

Weitere Angaben

Merkmal	Wert
Auswertung	
Gefährdung / Einflüsse	Eutrophierung Vertritt und Beweidung der Ufer; Erd- und Dunkeintrag.
Wertgesichtspunkte	Unterwasservegetation artenarme Ausprägung
Bedeutung für Tiergruppe	Amphibien, Laichgewässer, Sommerquartiere

Erhebungsbogen

B

Projekt	Biotopkartierung Hamburg, Datenbestand aus FoxPro	Interne Nr.	70572	
		DK5 DK5-GK	8620	8622
Handlungsbedarf	Nein	DK5 - Name	Stove	
Bearbeitung	BRA	Biotop-Nr. alt	77	19
Räumliche Abbildung	Linie	Kartierung	15.09.1995	
Anzahl Abschnitte	3	Fläche / Länge [m²/m]	1543,689	
		Breite (lineare Abb.) [m]		

Weitere Angaben

Merkmal	Wert
	Libellen

Teilflächenbeschreibung

Teilflächentyp		Teilflächen-Nr.	1
Biotoptyp	Nährstoffarmer Graben mit Stillgewässercharakter (2000)	Biotoptyp	FGA
- Zusatz	Wasserpest-Laichkraut-Typ (gw)	- gesetzl. Grundl.	
FFH-LRT		FFH-LRT	
Beschreibung	Standort: Substrat: Marschenboden (natürlich)	Entw.potential LRT	
		Hauptfläche	Ja
		Flächenanteil	70 %
		FFH-Unters.Fläche	Nein
		Saatgutfläche	Nein

Weitere Angaben

Merkmal	Wert
Boden	
Feuchte	11 - flaches Gewässer
Stickstoffgehalt	7 - stickstoffreich
Standort, Relief	
Relief	Gräben
Ausrichtung	V - Verschiedene
Belichtung	9 - vollsonnig
Luft	keine Besonderheiten

Zeigerwerte der Pflanzenartenliste (Auswertung)

Standort	Belichtung	halbsonnig	7,4
Boden	Feuchte	flaches Gewässer	10,5
	Stickstoff (N)	stickstoffreich	7,4
	Reaktion	neutral	7,5
Vegetation	Mahdverträglichkeit	mäßig schnittverträglich (erster Schnitt nicht vor 1. Juli)	4,7
Zeigerwerte	Futterwert	mäßige Futterqualität	4,4
	Wechselfeuchteanzeiger		4
	Giftpflanzen		0
	Überschw.anzeiger		1

Pflanzenartenliste

Gruppe / Pflanzenart	MS	M	W	Vs	St	PA	Ph	Sz	VS	V	G	cf	Rote Liste					
													§	HH	ND	SH	D	
Tracheobionta (Gefäßpflanzen)																		
Agrostis stolonifera (Ausläufer-Straußgras)	7	X		-														
Elodea nuttallii (Nuttalls Wasserpest)	7	d		-														
Galium aparine (Kletten-Labkraut)	7	X		-														

Erhebungsbogen

B

Projekt	Biotopkartierung Hamburg, Datenbestand aus FoxPro	Interne Nr.	70572	
		DK5 DK5-GK	8620	8622
Handlungsbedarf	Nein	DK5 - Name	Stove	
Bearbeitung	BRA	Biotop-Nr. alt	77	19
Räumliche Abbildung	Linie	Kartierung	15.09.1995	
Anzahl Abschnitte	3	Fläche / Länge [m²/m]	1543,689	
		Breite (lineare Abb.) [m]		

Pflanzenartenliste

Gruppe / Pflanzenart	MS	M	W	Vs	St	PA	Ph	Sz	VS	V	G	cf	§	Rote Liste				
														HH	ND	SH	D	
Glyceria fluitans (Flutender Schwaden)	7	X		-														
Glyceria maxima (Wasser-Schwaden)	7	h		-														
Lemna minor (Kleine Wasserlinse)	7	X		-														
Myosotis scorpioides agg. (Artengruppe Sumpf-vergissmeinnicht)	7	X		-														V
Phalaris arundinacea (Rohr-Glanzgras)	7	h		-														
Ranunculus repens (Kriechender Hahnenfuß)	7	X		-														
Anzahl Rote Liste Arten																		
Anzahl Arten													9					

MS: Mengensystem; M: Mengenangabe, W: Bewertung der Art (FFH-Monitoring), Vs: Vegetationsschicht, St: Status, PA: Autor Phänologie; Ph: Phänologie, Sz: Soziabilität, VS: Vitalitätssystem; V: Vitalität, G: Geschlecht, cf: unsichere Bestimmung, §: Schutz nach BNatSchG, HH: Rote Liste Hamburg, Nds: Rote Liste Niedersachsen, SH: Rote Liste Schleswig-Holstein, D: Rote Liste Deutschland

Teilflächenbeschreibung

Teilflächentyp		Teilflächen-Nr.	2
Biotoptyp	Nährstoffreicher Graben mit Stillgewässercharakter (2000)	Biotoptyp	FGR
- Zusatz	Röhricht-Typ (gr)	- gesetzl. Grundl.	
FFH-LRT		FFH-LRT	
Beschreibung		Entw.potential LRT	
		Hauptfläch	
		Flächenanteil	30 %
		FFH-Unters.Fläche	Nein
		Saatgutfläche	Nein