

# Erhebungsbogen

**B**

<b>Projekt</b>	Biotopkartierung Hamburg	<b>Interne Nr.</b>	70575	
		<b>DK5   DK5-GK</b>	<b>8620</b>	8622
		<b>DK5 - Name</b>	Stove	
<b>Handlungsbedarf</b>	Nein	<b>Biotop-Nr.   alt</b>	<b>76</b>	14
<b>Bearbeitung</b>	BRA	<b>Kartierung</b>	27.09.2006	
<b>Räumliche Abbildung</b>	Linie	<b>Fläche / Länge [m<sup>2</sup>/m]</b>	321,981	
<b>Anzahl Abschnitte</b>	1	<b>Breite (lineare Abb.) [m]</b>	3	

<b>Gesetzlicher Schutz</b>	<b>_ kein gesetzl. Schutz kein gesetzlich geschütztes Biotop</b>	<b>Schutz nur teilweise</b>	<b>Nein</b>
----------------------------	--	-----------------------------	-------------

<b>Gesamtbewertung</b>	5	Noch wertvoll, gut entwicklungsfähig
– <b>Alter</b>	6	Biotop mittleren Alters, 50 bis 100 Jahre
– <b>Belastungsgrad</b>	4	Flächenhaft deutliche Belastung ohne nachh. Schäden
– <b>Ökolog. Funktion</b>	5	Bedeutung in einem Biotopkomplex, für den lokalen Biotopverbund oder als Puffer
– <b>Seltenheit</b>	4	Verbr. Biotoptyp ohne biotoptypische Artenvielfalt, Ubiquisten

## Bestandsbeschreibung

Grenzgraben zwischen zwei Nutzungseinheiten, in der Geländeoberfläche um 3 m breit, über 1 m weit eingetieft, mit V-Profil, an der Sohle noch etwa 0,5 m breit, derzeit ohne Wasserführung. Das Gebiet ist weitgehend ausgetrocknet. Die Vegetation ist von Nitrophyten und Störungszeigern bestimmt. Es kommen Rohrglanzgras und Wasserschwaden in hohen Anteilen vor. Acker-Kratzdistel und Knauelgras treten häufiger auf. Gewässertypisch sind nur wenige Arten, etwas Gilbweiderich. Vereinzelt wachsen große alte Silber-Weiden am Gewässer, die Stammdicken von bis zu 50 cm erreichen, recht vielstämmig aufgewachsen sind. Im Süden ist der Graben vollständig für die Beweidung geöffnet, wird durchweidet und vollständig betreten. Die Grünlandvegetation erstreckt sich bis in die Grabensohle hinein. Die Vegetation deutet nur auf mäßige bis seltene Wasserführung hin.

## Vorkommen an Biotoptypen

1	TF	Typ	HF	F.Anteil
2	BTYP	Biotoptyp	- gesetzl. Grundl.	
3	Zusatz	Zusatz zum Biotoptypen		
4	LRT	Lebensraumtyp		
1	1		Ja	100 %
2	FGV	Stark verlandeter, austrocknender Graben (2000)		
3	gr	Röhricht-Typ (gr)		

## Räumliche Lage

<b>Lagebeschreibung</b>	S Marschenbahndamm			
<b>Nachbarnutzung/en</b>	Grünland			
<b>Rechtswert (X)</b>	586303	<b>Hochwert (Y)</b>	5921855	
<b>Bezirk</b>	Bergedorf	<b>Naturraum</b>	Vier- und Marschlande (673.10)	
<b>Stadtteil (OT-Nr.)</b>	Altengamme (605)	<b>Gemarkung</b>	Altengamme (602)	
<b>Digitaler Grünplan</b>	<input type="checkbox"/> <b>Hafengesamtgebiet</b>	<input type="checkbox"/> <b>Ramsargebiet</b>	<input type="checkbox"/> <b>EG-Vogelschutzgeb.</b>	<input type="checkbox"/>
<b>Ausgleichsflächen</b>	<input type="checkbox"/> <b>Biosphärenreservat</b>	<input type="checkbox"/> <b>Nationalpark</b>	<input type="checkbox"/>	
<b>NSG / ND / LSG</b>				
<b>FFH-GEBIET</b>				
<b>Wasserschutzgebiet</b>	Curslack/Altengamme [ 3 / Anteil: 100% ]			

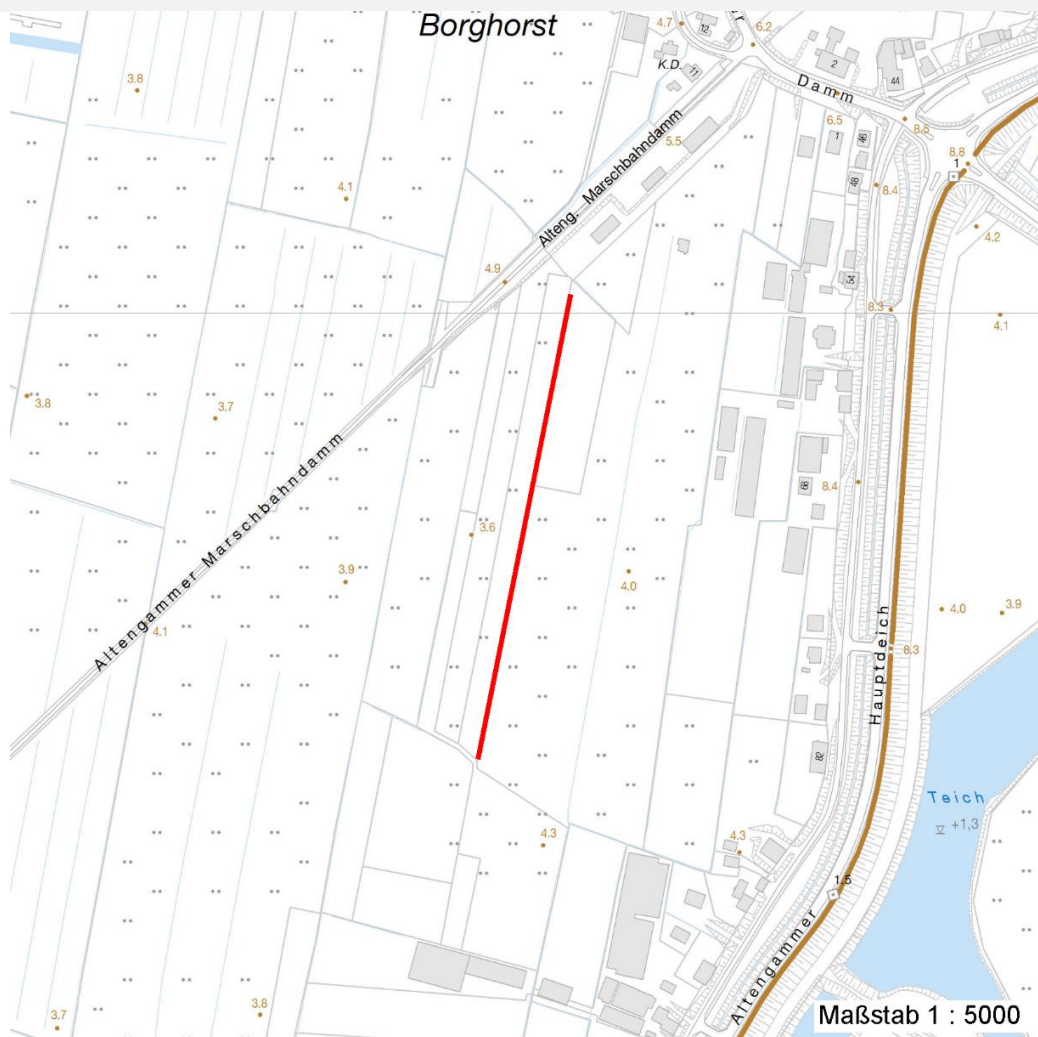
# Erhebungsbogen

**B**

<b>Projekt</b>	Biotopkartierung Hamburg	<b>Interne Nr.</b>	70575
		<b>DK5   DK5-GK</b>	8620 8622
		<b>DK5 - Name</b>	Stove
<b>Handlungsbedarf</b>	Nein	<b>Biotop-Nr.   alt</b>	76 14
<b>Bearbeitung</b>	BRA	<b>Kartierung</b>	27.09.2006
<b>Räumliche Abbildung</b>	Linie	<b>Fläche / Länge [m<sup>2</sup>/m]</b>	321,981
<b>Anzahl Abschnitte</b>	1	<b>Breite (lineare Abb.) [m]</b>	3

## Räumliche Lage

Karte



## Weitere Erhebungsbögen

Interne Nr.	Interne Nr. Zuordnung	DK5	Biotop-Nr.	Kartierung	Zuordnung	DK5 (GK)	Biotop-Nr. (alt)
70575	70574	8620	76	15.09.1995	K	8622	14
70575	82805	8620	81	01.09.2012	N	8622	10034

Zuordnung: N = nachfolgende Kartierung, K = weitere Kartierungen (zeitlich vorher oder nachher)

## Foto

Interne Nr.	Index	Dateiname	Aufnahmerichtung
18485	0	8620_76_270906_1.JPG	

## Weitere Angaben

**Merkmal** **Wert**

Auswertung

# Erhebungsbogen

**B**

<b>Projekt</b>	Biotopkartierung Hamburg	<b>Interne Nr.</b>	70575
		<b>DK5   DK5-GK</b>	<b>8620</b> 8622
<b>Handlungsbedarf</b>	Nein	<b>DK5 - Name</b>	Stove
<b>Bearbeitung</b>	BRA	<b>Biotop-Nr.   alt</b>	<b>76</b> 14
<b>Räumliche Abbildung</b>	Linie	<b>Kartierung</b>	27.09.2006
<b>Anzahl Abschnitte</b>	1	<b>Fläche / Länge [m<sup>2</sup>/m]</b>	321,981
		<b>Breite (lineare Abb.) [m]</b>	3

## Weitere Angaben

Merkmal	Wert
Gefährdung / Einflüsse	Tiefreichende Entwässerung des Gebietes, stark abgesenkter Wasserstand, fehlende gewässertypische Vegetation, extreme Degeneration der Grabenvegetation und Entwässerung potentieller Feuchtwiesengebiete, mit dem Naturschutz in der Nachbarschaft nicht verträglich.
Wertgesichtspunkte	Erhaltene Altbäume.
Maßnahmen	Der Wasserstand muß dringend um wenigstens 0,5 m angehoben werden und dauerhaft auf höherem Niveau gehalten werden.

## Foto

**Fotodatei**                      8620\_76\_270906\_1.JPG  
**Bildbeschreibung**  
**Aufnahmerichtung**

**Fotodatei**  
**Bildbeschreibung**  
**Aufnahmerichtung**



## Teilflächenbeschreibung

<b>Teilflächentyp</b>		<b>Teilflächen-Nr.</b>	1
<b>Biotoptyp</b>	Stark verlandeter, austrocknender Graben (2000)	<b>Biotoptyp</b>	FGV
- <b>Zusatz</b>	Röhricht-Typ (gr)	- <b>gesetzl. Grundl.</b>	
<b>FFH-LRT</b>		<b>FFH-LRT</b>	
<b>Beschreibung</b>		<b>Entw.potential LRT</b>	
		<b>Hauptfläche</b>	Ja
		<b>Flächenanteil</b>	100 %
		<b>FFH-Unters.Fläche</b>	Nein
		<b>Saatgutfläche</b>	Nein

# Erhebungsbogen

**B**

<b>Projekt</b>	Biotopkartierung Hamburg		<b>Interne Nr.</b>	70575
			<b>DK5   DK5-GK</b>	<b>8620</b> 8622
<b>Handlungsbedarf</b>	Nein		<b>DK5 - Name</b>	Stove
<b>Bearbeitung</b>	BRA	<b>Kopie</b>	Nein	<b>Biotop-Nr.   alt</b>
<b>Räumliche Abbildung</b>	Linie			<b>76</b> 14
<b>Anzahl Abschnitte</b>	1			<b>Kartierung</b>
				27.09.2006
				<b>Fläche / Länge [m<sup>2</sup>/m]</b>
				321,981
				<b>Breite (lineare Abb.) [m]</b>
				3

## Weitere Angaben

Merkmal	Wert
<b>Boden</b>	
Feuchte	10 - zeitweise wasserüberstaut
Stickstoffgehalt	8 - sehr stickstoffreich
<b>Standort, Relief</b>	
Belichtung	8 - sonnig
<b>Veg. - Soziologie</b>	
BfN Schlüssel	27.0.01 - Phragmitetalia (Röhrichte und Großseggenrieder)

## Zeigerwerte der Pflanzenartenliste (Auswertung)

<b>Standort</b>	<b>Belichtung</b>	sonnig	7,7
<b>Boden</b>	<b>Feuchte</b>	naß	7,9
	<b>Stickstoff (N)</b>	sehr stickstoffreich	7,9
	<b>Reaktion</b>	neutral	7,3
<b>Vegetation</b>	<b>Mahdverträglichkeit</b>	schnittempfindlich bis mäßig schnittverträglich	4,4
<b>Zeigerwerte</b>	<b>Futterwert</b>	geringwertiges Futter	3,4
	<b>Wechselfeuchteanzeiger</b>		4
	<b>Giftpflanzen</b>		3
	<b>Überschw.anzeiger</b>		2

## Pflanzenartenliste

Gruppe / Pflanzenart	MS	M	W	Vs	St	PA	Ph	Sz	VS	V	G	cf	§	Rote Liste			
														HH	ND	SH	D
<b>Tracheobionta (Gefäßpflanzen)</b>																	
Agrostis stolonifera (Ausläufer-Straußgras)	7	w		-													
Calystegia sepium (Zaun-Winde)	7	h		-													
Cirsium arvense (Acker-Kratzdistel)	7	w		-													
Equisetum palustre (Sumpf-Schachtelhalm)	7	w		-													
Filipendula ulmaria (Mädesüß)	7	w		-													
Glechoma hederacea (Gundermann)	7	w		-													
Glyceria maxima (Wasser-Schwaden)	7	h		-													
Hylotelephium maximum (Große Fetthenne)	7	w		-									3		V		
Iris pseudacorus (Gelbe Schwertlilie)	7	z		-									b				
Lysimachia vulgaris (Gewöhnlicher Gilbweiderich)	7	z		-													
Oenanthe aquatica (Gemeiner Wasserfenchel)	7	w		-											V		
Phalaris arundinacea (Rohr-Glanzgras)	7	h		-													
Ranunculus repens (Kriechender Hahnenfuß)	7	w		-													
Rumex acetosa (Großer Sauerampfer)	7	w		-													
Salix alba (Silber-Weide)	7	w		-													
Urtica dioica (Große Brennessel)	7	w		-													
<b>Anzahl Rote Liste Arten</b>														<b>2</b>	<b>1</b>		
<b>Anzahl Arten</b>														<b>16</b>			

MS: Mengensystem; M: Mengenangabe, W: Bewertung der Art (FFH-Monitoring), Vs: Vegetationsschicht, St: Status, PA: Autor Phänologie; Ph: Phänologie, Sz: Soziabilität, VS: Vitalitätssystem; V: Vitalität, G: Geschlecht, cf: unsichere Bestimmung, §: Schutz nach BNatSchG, HH: Rote Liste Hamburg, Nds: Rote Liste Niedersachsen, SH: Rote Liste Schleswig-Holstein, D: Rote Liste Deutschland