

Erhebungsbogen

B

Projekt	Biotopkartierung Hamburg, Datenbestand aus FoxPro	Interne Nr.	70542	
		DK5 DK5-GK	8620	8622
		DK5 - Name	Stove	
Handlungsbedarf	Nein	Biotop-Nr. alt	6	18
Bearbeitung	BRA	Kartierung	15.09.1995	
Räumliche Abbildung	Fläche	Fläche / Länge [m²/m]	9313,3284	
Anzahl Abschnitte	1	Breite (lineare Abb.) [m]		

Gesetzlicher Schutz kein gesetzl. Schutz **kein gesetzlich geschütztes Biotop** **Schutz nur teilweise** **Nein**

Gesamtbewertung 0 keine Angabe

- Alter
- Belastungsgrad
- Ökolog. Funktion
- Seltenheit

Bestandsbeschreibung

Alte Gartenbrachen mit noch erhaltenem, lockerem, heterogenem, jungem Obstbaumbestand und verfilzter, hochwüchsiger Krautvegetation aus Grasfluren und halbruderalen Stauden. An den benachbarten Grabenrändern stehen vereinzelt ältere Silberweiden. Einige Holzhütten aus der Zeit der Gartennutzung sind noch vorhanden.

Vorkommen an Biotoptypen

1	TF	Typ	HF	F.Anteil
2	BTYP	Biotoptyp		- gesetzl. Grundl.
3	Zusatz	Zusatz zum Biotoptypen		
4	LRT	Lebensraumtyp		
1	1		Ja	100 %
2	LG	Erwerbsgartenbauflächen (2000)		
3	b	Brache, keine Nutzung (b)		
1	2			0 %
2	EK	Kleingartenanlage (2000)		
3	b	Brache, keine Nutzung (b)		
1	3			0 %
2	HRS	Sonstiges Sukzessionsgebüsch (2000)		
1	4			0 %
2	AK	Halbruderaler Gras- und Staudenflur (2000)		

Räumliche Lage

Lagebeschreibung	südöstlich Marschenbahndamm			
Nachbarnutzung/en				
Rechtswert (X)	586350	Hochwert (Y)	5921963	
Bezirk	Bergedorf	Naturraum	Vier- und Marschlande (673.10)	
Stadtteil (OT-Nr.)	Altengamme (605)	Gemarkung	Altengamme (602)	
Digitaler Grünplan	<input type="checkbox"/> Hafengesamtgebiet	<input type="checkbox"/> Ramsargebiet	<input type="checkbox"/> EG-Vogelschutzgeb.	<input type="checkbox"/>
Ausgleichsflächen	<input type="checkbox"/> Biosphärenreservat	<input type="checkbox"/> Nationalpark	<input type="checkbox"/>	<input type="checkbox"/>
NSG / ND / LSG				
FFH-GEBIET				
Wasserschutzgebiet	Curslack/Altengamme [3 / Anteil: 100%]			

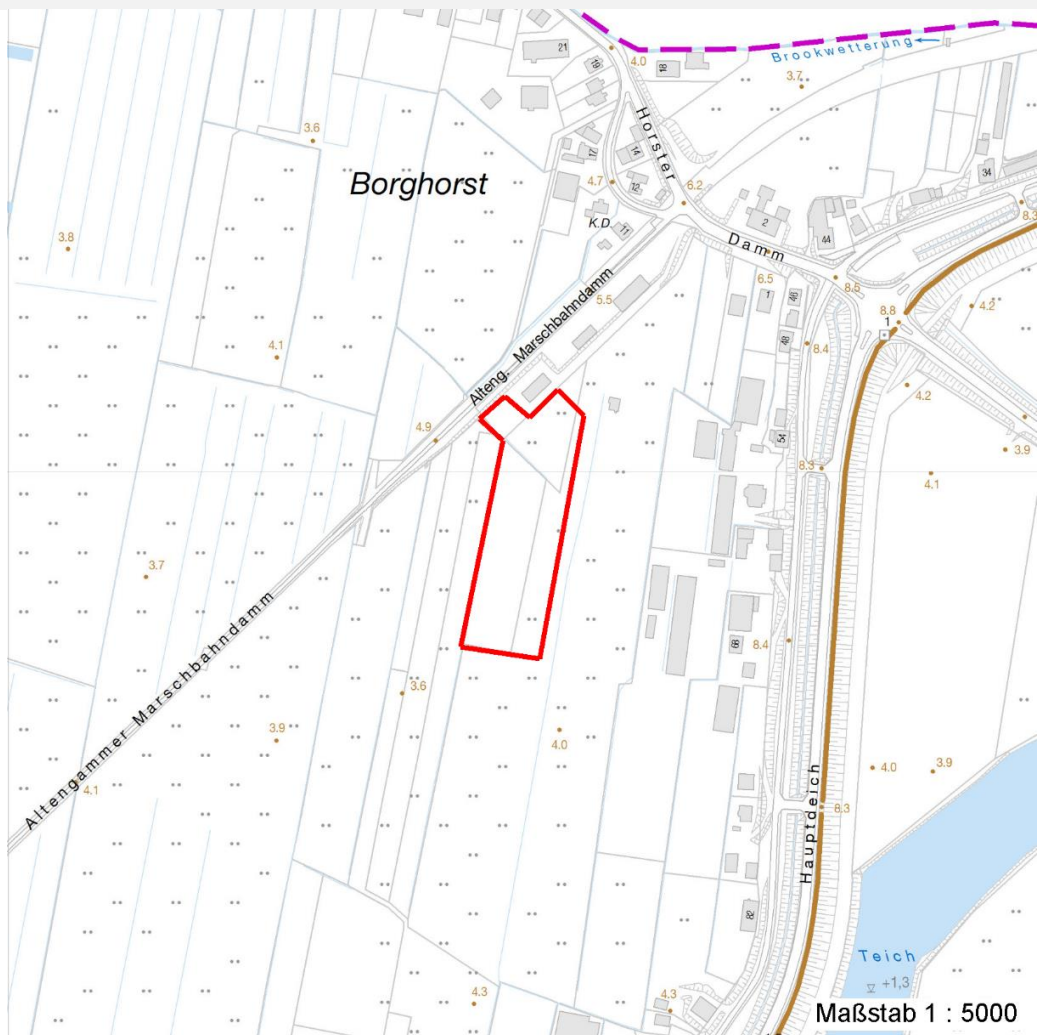
Erhebungsbogen

B

Projekt	Biotopkartierung Hamburg, Datenbestand aus FoxPro	Interne Nr.	70542	
		DK5 DK5-GK	8620	8622
		DK5 - Name	Stove	
Handlungsbedarf	Nein	Biotop-Nr. alt	6	18
Bearbeitung	BRA	Kartierung	15.09.1995	
Räumliche Abbildung	Fläche	Fläche / Länge [m²/m]	9313,3284	
Anzahl Abschnitte	1	Breite (lineare Abb.) [m]		

Räumliche Lage

Karte



Weitere Erhebungsbögen

Interne Nr.	Interne Nr. Zuordnung	DK5	Biotop-Nr.	Kartierung	Zuordnung	DK5 (GK)	Biotop-Nr. (alt)
70542	70547	8620	59	18.08.2005	N	8622	10023

Zuordnung: N = nachfolgende Kartierung, K = weitere Kartierungen (zeitlich vorher oder nachher)

Erhebungsbogen

B

Projekt	Biotopkartierung Hamburg, Datenbestand aus FoxPro	Interne Nr.	70542	
		DK5 DK5-GK	8620	8622
		DK5 - Name	Stove	
Handlungsbedarf	Nein	Biotop-Nr. alt	6	18
Bearbeitung	BRA	Kartierung	15.09.1995	
Räumliche Abbildung	Fläche	Fläche / Länge [m²/m]	9313,3284	
Anzahl Abschnitte	1	Breite (lineare Abb.) [m]		

Teilflächenbeschreibung

Teilflächentyp		Teilflächen-Nr.	1
Biotoptyp	Erwerbsgartenbauflächen (2000)	Biotoptyp	LG
- Zusatz	Brache, keine Nutzung (b)	- gesetzl. Grundl.	
FFH-LRT		FFH-LRT	
Beschreibung	Standort: Substrat: Marschenboden (natürlich)	Entw.potential LRT	
		Hauptfläche	Ja
		Flächenanteil	100 %
		FFH-Unters.Fläche	Nein
		Saatgutfläche	Nein

Weitere Angaben

Merkmal	Wert
Boden	
Feuchte	6 - mäßig feucht und wechselfeucht
Stickstoffgehalt	5 - mäßig stickstoffarm
Standort, Relief	
Relief	eben
Belichtung	9 - vollsonnig
Luft	keine Besonderheiten

Zeigerwerte der Pflanzenartenliste (Auswertung)

Standort	Belichtung	halbsonnig	6,9
Boden	Feuchte	feucht	6,8
	Stickstoff (N)	mäßig stickstoffarm bis stickstoffreich	6,3
	Reaktion	neutral	6,5
Vegetation	Mahdverträglichkeit	schnittempfindlich bis mäßig schnittverträglich	4
Zeigerwerte	Futterwert	geringwertiges Futter	2,8
	Wechselfeuchteanzeiger		5
	Giftpflanzen		2
	Überschw.anzeiger		3

Pflanzenartenliste

Gruppe / Pflanzenart	MS	M	W	Vs	St	PA	Ph	Sz	VS	V	G	cf	§	Rote Liste			
														HH	ND	SH	D
Tracheobionta (Gefäßpflanzen)																	
Achillea millefolium (Gewöhnliche Schafgarbe)	7	X		-													
Aegopodium podagraria (Giersch)	7	X		-													
Agrostis stolonifera (Ausläufer-Straußgras)	7	X		-													
Alchemilla vulgaris agg. (Artengruppe Gewöhnlicher Frauenmantel)	7	X		-											G		
Anthriscus sylvestris (Wiesen-Kerbel)	7	X		-													
Artemisia vulgaris (Gewöhnlicher Beifuß)	7	X		-													
Betula pendula (Hänge-Birke)	7	X		-													
Calamagrostis epigejos (Land-Reitgras)	7	h		-													
Cirsium arvense (Acker-Kratzdistel)	7	X		-													
Dactylis glomerata (Wiesen-Knäuelgras)	7	X		-													

Erhebungsbogen

B

Projekt	Biotopkartierung Hamburg, Datenbestand aus FoxPro	Interne Nr.	70542	
		DK5 DK5-GK	8620	8622
		DK5 - Name	Stove	
Handlungsbedarf	Nein	Biotop-Nr. alt	6	18
Bearbeitung	BRA	Kartierung	15.09.1995	
Räumliche Abbildung	Fläche	Fläche / Länge [m²/m]	9313,3284	
Anzahl Abschnitte	1	Breite (lineare Abb.) [m]		

Pflanzenartenliste

Gruppe / Pflanzenart	MS	M	W	Vs	St	PA	Ph	Sz	VS	V	G	cf	Rote Liste						
													§	HH	ND	SH	D		
Elymus repens (Gewöhnliche Quecke)	7	X		-															
Equisetum palustre (Sumpf-Schachtelhalm)	7	X		-															
Glyceria maxima (Wasser-Schwaden)	7	X		-															
Holcus lanatus (Wolliges Honiggras)	7	X		-															
Humulus lupulus (Hopfen)	7	X		-															
Iris pseudacorus (Gelbe Schwertlilie)	7	X		-										b					
Juncus effusus (Flatter-Binse)	7	X		-															
Malus domestica (Kultur-Apfel)	7	X		-															
Persicaria amphibia (Wasser-Knöterich)	7	X		-															
Phalaris arundinacea (Rohr-Glanzgras)	7	X		-															
Phlox paniculata (Phlox)	7	X		-															
Phragmites australis (Schilf)	7	X		-															
Plantago lanceolata (Spitz-Wegerich)	7	X		-															
Prunus avium (Vogel-Kirsche)	7	X		-															
Prunus domestica (Kultur-Pflaume)	7	X		-															
Pyrus communis (Kultur-Birne)	7	X		-															
Quercus robur (Stiel-Eiche)	7	X		-															
Ranunculus acris (Scharfer Hahnenfuß)	7	X		-															
Ranunculus repens (Kriechender Hahnenfuß)	7	X		-															
Rumex acetosa (Großer Sauerampfer)	7	X		-															
Rumex obtusifolius (Stumpfbblätteriger Ampfer)	7	X		-															
Rumex x pratensis (Stumpfbblätteriger Wiesen-Ampfer)	7	X		-															
Salix alba (Silber-Weide)	7	X		-															
Salix caprea (Sal-Weide)	7	X		-															
Sambucus nigra (Schwarzer Holunder)	7	X		-															
Sorbus aucuparia (Eberesche)	7	X		-															
Urtica dioica (Große Brennnessel)	7	X		-															
Anzahl Rote Liste Arten																	1		
Anzahl Arten																	37		

MS: Mengensystem; M: Mengenangabe, W: Bewertung der Art (FFH-Monitoring), Vs: Vegetationsschicht, St: Status, PA: Autor Phänologie; Ph: Phänologie, Sz: Soziabilität, VS: Vitalitätssystem; V: Vitalität, G: Geschlecht, cf: unsichere Bestimmung, §: Schutz nach BNatSchG, HH: Rote Liste Hamburg, Nds: Rote Liste Niedersachsen, SH: Rote Liste Schleswig-Holstein, D: Rote Liste Deutschland

Teilflächenbeschreibung

Teilflächentyp		Teilflächen-Nr.	2
Biotoptyp	Kleingartenanlage (2000)	Biotoptyp	EK
- Zusatz	Brache, keine Nutzung (b)	- gesetzl. Grundl.	
FFH-LRT		FFH-LRT	
Beschreibung		Entw.potential LRT	
		Hauptfläche	
		Flächenanteil	0 %
		FFH-Unters.Fläche	Nein
		Saatgutfläche	Nein

Erhebungsbogen

B

Projekt	Biotopkartierung Hamburg, Datenbestand aus FoxPro	Interne Nr.	70542	
		DK5 DK5-GK	8620	8622
Handlungsbedarf	Nein	DK5 - Name	Stove	
Bearbeitung	BRA	Biotop-Nr. alt	6	18
Räumliche Abbildung	Fläche	Kartierung	15.09.1995	
Anzahl Abschnitte	1	Fläche / Länge [m²/m]	9313,3284	
		Breite (lineare Abb.) [m]		

Teilflächenbeschreibung

Teilflächentyp		Teilflächen-Nr.	3
Biototyp	Sonstiges Sukzessionsgebüsch (2000)	Biototyp	HRS
- Zusatz		- gesetzl. Grundl.	
FFH-LRT		FFH-LRT	
Beschreibung		Entw.potential LRT	
		Hauptfläche	
		Flächenanteil	0 %
		FFH-Unters.Fläche	Nein
		Saatgutfläche	Nein

Teilflächenbeschreibung

Teilflächentyp		Teilflächen-Nr.	4
Biototyp	Halbruderale Gras- und Staudenflur (2000)	Biototyp	AK
- Zusatz		- gesetzl. Grundl.	
FFH-LRT		FFH-LRT	
Beschreibung		Entw.potential LRT	
		Hauptfläche	
		Flächenanteil	0 %
		FFH-Unters.Fläche	Nein
		Saatgutfläche	Nein