

Erhebungsbogen

B

Projekt	Biotopkartierung Hamburg	Interne Nr.	82764
		DK5 DK5-GK	8620 8622
		DK5 - Name	Stove
Handlungsbedarf	Nein	Biotop-Nr. alt	31 56
Bearbeitung	BRA	Kartierung	11.06.2012
Räumliche Abbildung	Fläche	Fläche / Länge [m²/m]	34079,9268
Anzahl Abschnitte	1	Breite (lineare Abb.) [m]	

Gesetzlicher Schutz	§ 30 (2) 2.5 Binsen- und seggenreiche Nasswiesen	Schutz nur teilweise	Ja
----------------------------	--	-----------------------------	----

Gesamtbewertung	6 Wertvoll
– Alter	7 Biotop hohen Alters, 100 bis 200 Jahre
– Belastungsgrad	6 Flächenhaft geringe oder örtlich stärkere oder Vorbelastung mit deutlichem Einfluß
– Ökolog. Funktion	6 Hohe Bedeutung in einem Biotopkomplex, für den lokalen Biotopverbund oder als Puffer
– Seltenheit	6 Seltener Biotoptyp, ohne seltene oder bedrohte Pflges., ungesättigtes Artenspektrum, reliktsische RL-Arten

Bestandsbeschreibung

Heterogenes, altes Grünland, mit Beet-Graben-Relief. Die Gräben (Tf. 2) sind sehr unterschiedlich ausgeprägt, oft an der Geländeoberfläche um 3 bis 4 m breit, mitunter sehr weit in das Gelände eingeschnitten, mit über 1 m Tiefe. Teils im Norden noch eingestaut und wasserführend. Die Gräben im Süden entwässern hin zum Borghorster Brack. Zusammen mit diesem liegen sie aktuell trocken, aufgrund eines Bewässerungsproblems im Bereich des Wasserwerks Curslak. Die im Norden höher eingestauten Wasserstände laufen zumindest an einer Stelle in die niedriger gelegenen Gräben im Süden über. Hier sind höhere Fließgeschwindigkeiten erkennbar.

Die Beetrücken sind oft deutlich aufgewölbt, bestehen aus lehmigem bis sandigem Material und sind an der Geländeoberfläche sehr uneben. Das natürliche Gelände weist Niveauunterschiede von 0,5 m auf. Die Vegetation ist in Teilbereichen wenig befressen und wüchsig, dicht mit höheren Anteilen von Wiesenfuchsschwanz und Honiggras, jedoch immer mäßig artenreich, mit verschiedenen Blühaspekten aus Hahnenfußarten, insgesamt aber blütenarm. Regelmäßig auftretende Schafgarbe und Spitzwegerich zeigen einen mäßig mageren Standort an. Regelmäßig befressen Teilbereiche tragen eine Weidelgras-Weißklee-Vegetation mit einem Aspekt aus Wiesen Sauerampfer und Weißklee. Hier sind eingestreut auch einzelne Horste von Jacobs-Kreuzkraut zu finden, das insgesamt in der Fläche bisher jedoch nicht als ausgesprochenes Problemunkraut gesehen werden kann, sondern nur in Einzelexemplaren vorkommt. Weitere Bestandteile der Verunkrautung sind Sumpf-Schachtelhalm. Im übrigen ist die Vegetation trotz erkennbarer Trittschäden im Zuge der Dauerbeweidung durch Pferde in einem relativ günstigen Pflegezustand.

Im Norden der Teilfläche sind größere Bereiche recht gleichmäßig abgeweidet. Die Weidelgras-Weißklee-Vegetation ist von hohen Anteilen von Kammgras und Wiesenfuchsschwanz durchsetzt. Die Narbe ist recht dicht und mäßig gut gegen Verunkrautung geschützt.

Die Randbereiche der Gräben und der Uferbereich zum Borghorster Brack sind teilweise von feuchtwiesentypischer Vegetation dominiert und geschützt nach § 30 BNatSchG in Verbindung mit § 14 HmbBNatSchAG.

Vorkommen an Biotoptypen

1	TF	Typ	HF	F.Anteil
2	BTYP	Biotoptyp		- gesetzl. Grundl.
3	Zusatz	Zusatz zum Biotoptypen		
4	LRT	Lebensraumtyp		
1	1		Ja	100 %
2	GMW	Artenreiche Weide frischer bis mittlerer Standorte (2000)		

Räumliche Lage

Lagebeschreibung		Hochwert (Y)	5921309
Nachbarnutzung/en		Naturraum	Vier- und Marschlande (673.10)
Rechtswert (X)	586038	Gemarkung	Altengamme (602)
Bezirk	Bergedorf		
Stadtteil (OT-Nr.)	Altengamme (605)		

Erhebungsbogen

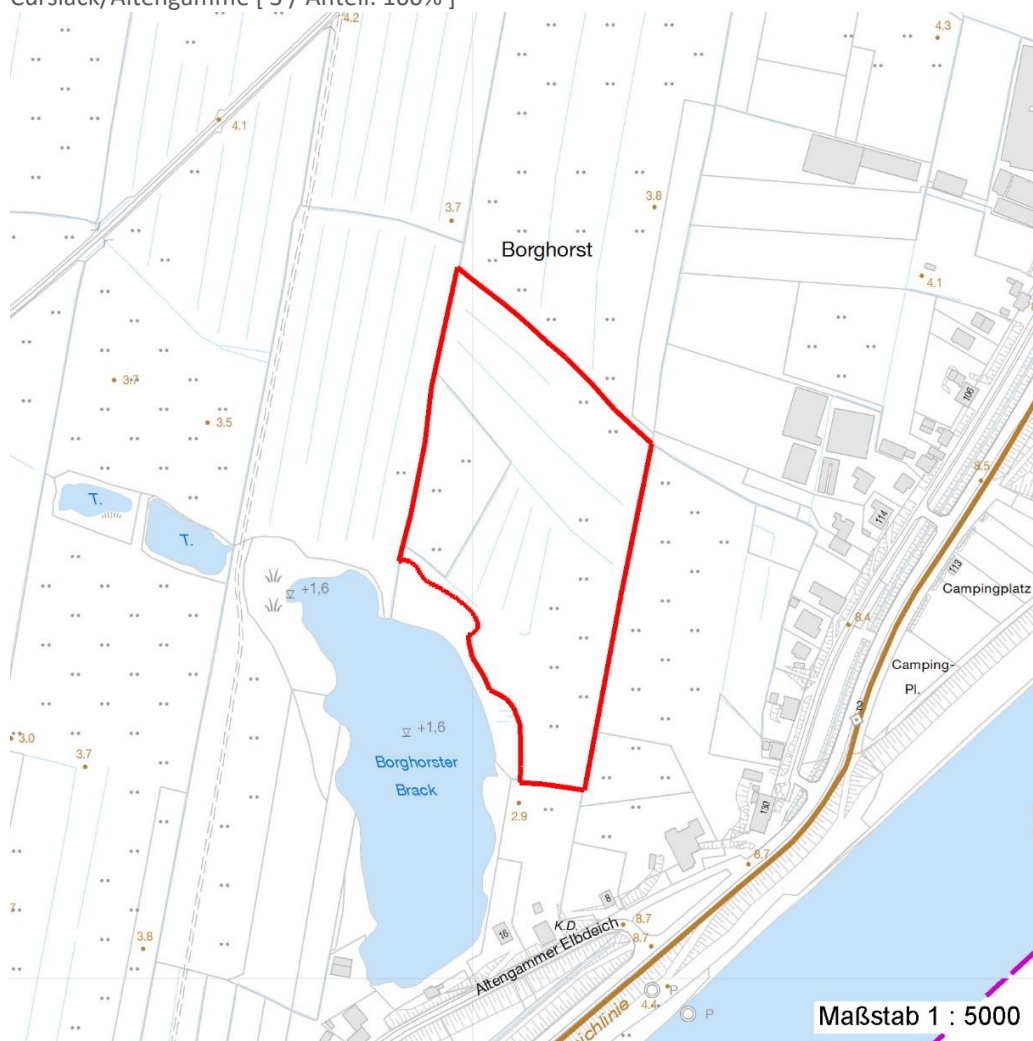
B

Projekt	Biotopkartierung Hamburg	Interne Nr.	82764
		DK5 DK5-GK	8620 8622
		DK5 - Name	Stove
Handlungsbedarf	Nein	Biotop-Nr. alt	31 56
Bearbeitung	BRA	Kartierung	11.06.2012
Räumliche Abbildung	Fläche	Fläche / Länge [m²/m]	34079,9268
Anzahl Abschnitte	1	Breite (lineare Abb.) [m]	

Räumliche Lage

Digitaler Grünplan **Hafengesamtgebiet** **Ramsargebiet** **EG-Vogelschutzgeb.**

Ausgleichsflächen **x Biosphärenreservat** **Nationalpark**
NSG / ND / LSG NSG Borghorster Elblandschaft [HH-606 / Anteil: 100%]
FFH-GEBIET Borghorster Elblandschaft [DE 2527-303 / Anteil: 100%]
Wasserschutzgebiet Curslack/Altengamme [3 / Anteil: 100%]
Karte



Weitere Erhebungsbögen

Interne Nr.	Interne Nr. Zuordnung	DK5	Biotop-Nr.	Kartierung	Zuordnung	DK5 (GK)	Biotop-Nr. (alt)
82764	70507	8620	13	15.09.2006	<	8622	31
82764	70558	8620	14	15.09.2006	>	8622	33

Zuordnung: N = nachfolgende Kartierung, K = weitere Kartierungen (zeitlich vorher oder nachher)

Foto

Interne Nr.	Index	Dateiname	Aufnahmerichtung
55151	0	8620_31_110612_1.JPG	

Erhebungsbogen

B

Projekt	Biotopkartierung Hamburg	Interne Nr.	82764
		DK5 DK5-GK	8620 8622
Handlungsbedarf	Nein	DK5 - Name	Stove
Bearbeitung	BRA	Biotop-Nr. alt	31 56
Räumliche Abbildung	Fläche	Kartierung	11.06.2012
Anzahl Abschnitte	1	Fläche / Länge [m²/m]	34079,9268
		Breite (lineare Abb.) [m]	

Foto

Interne Nr.	Index	Dateiname	Aufnahmerichtung
55152	0	8620_31_110612_2.JPG	
55153	0	8620_31_110612_3.JPG	
55154	0	8620_31_110612_4.JPG	
55155	0	8620_31_110612_5.JPG	
55156	0	8620_31_110612_6.JPG	
55157	0	8620_31_110612_7.JPG	

Weitere Angaben

Merkmal	Wert
Auswertung	
Gefährdung / Einflüsse	In Teilen tritt- und verunkrautungsgefährdet, Austrocknung des Grabensystems
Wertgesichtspunkte	Altes, artenreiches, strukturreiches, teils blütenreiches Grünland.
Maßnahmen	Pflegeschnitte durchführen, die wenigen Einzelpflanzen von Jacobs-Kreuzkraut ausreißen, um die Ausbreitung zu behindern.
Gebietszuordnung	
Flurstück	805
Projektinterne Nummer	B1019

Foto

Fotodatei 8620_31_110612_1.JPG
Bildbeschreibung k.A.
Aufnahmerichtung



Fotodatei 8620_31_110612_2.JPG
Bildbeschreibung k.A.
Aufnahmerichtung



Erhebungsbogen

B

Projekt	Biotopkartierung Hamburg	Interne Nr.	82764	
		DK5 DK5-GK	8620	8622
Handlungsbedarf	Nein	DK5 - Name	Stove	
Bearbeitung	BRA	Biotop-Nr. alt	31	56
Räumliche Abbildung	Fläche	Kartierung	11.06.2012	
Anzahl Abschnitte	1	Fläche / Länge [m²/m]	34079,9268	
		Breite (lineare Abb.) [m]		

Foto

Fotodatei 8620_31_110612_3.JPG
Bildbeschreibung k.A.
Aufnahmerichtung



Fotodatei 8620_31_110612_4.JPG
Bildbeschreibung k.A.
Aufnahmerichtung



Teilflächenbeschreibung

Teilflächentyp		Teilflächen-Nr.	1
Biotoptyp	Artenreiche Weide frischer bis mittlerer Standorte (2000)	Biotoptyp	GMW
- Zusatz		- gesetzl. Grundl.	
FFH-LRT		FFH-LRT	
Beschreibung		Entw.potential LRT	
		Hauptfläche	Ja
		Flächenanteil	100 %
		FFH-Unters.Fläche	Nein
		Saatgutfläche	Nein

Erhebungsbogen

B

Projekt	Biotopkartierung Hamburg		Interne Nr.	82764
			DK5 DK5-GK	8620 8622
Handlungsbedarf	Nein		DK5 - Name	Stove
Bearbeitung	BRA	Kopie	Nein	Biotop-Nr. alt
Räumliche Abbildung	Fläche			31 56
Anzahl Abschnitte	1		Kartierung	11.06.2012
			Fläche / Länge [m²/m]	34079,9268
			Breite (lineare Abb.) [m]	

Weitere Angaben

Merkmal	Wert
Boden	
Feuchte	6 - mäßig feucht und wechselfeucht
Reaktion	6 - schwach sauer
Stickstoffgehalt	6 - mäßig stickstoffarm bis stickstoffreich
Standort, Relief	
Belichtung	7 - halbsonnig
Veg. - Zeigerwerte	
Mahdverträglichkeit	7 - gut schnittverträglich
Futterwert	5 - ausreichende Futterqualität
Anz. Giftpflanzen	1
Anz. Wechselfeuchtezeiger	9
Anz. Überschwemmungsz.	1
Anz. Magerkeitszeiger (N < 4)	9
Anteil Magerkeitszeiger (N < 4)	20 %
Veg. - Soziologie	
BfN Schlüssel	17 - Chenopodietaea (Ruderalges. u. verwandte Acker- und Gartenunkraut-Ges.) 21.0.01 - Agrostietalia stoloniferae (Flut- und Feuchtpionierrasen) 30.0.02.03 - Cynosurion (Weidelgras-Kammgrasweiden)

Zeigerwerte der Pflanzenartenliste (Auswertung)

Standort	Belichtung	halbsonnig	7,2
Boden	Feuchte	mäßig feucht und wechselfeucht	5,7
	Stickstoff (N)	mäßig stickstoffarm bis stickstoffreich	5,6
	Reaktion	schwach sauer	5,9
Vegetation	Mahdverträglichkeit	gut schnittverträglich	6,9
Zeigerwerte	Futterwert	ausreichende Futterqualität	5,3
	Wechselfeuchteanzeiger		9
	Giftpflanzen		1
	Überschw.anzeiger		1

Pflanzenartenliste

Gruppe / Pflanzenart	MS	M	W	Vs	St	PA	Ph	Sz	VS	V	G	cf	Rote Liste					
													§	HH	ND	SH	D	
Tracheobionta (Gefäßpflanzen)																		
Agrostis capillaris (Rotes Straußgras)	1	1		-	-													
Agrostis stolonifera (Ausläufer-Straußgras)	1	1		-	-													
Alopecurus geniculatus (Knick-Fuchsschwanz)	1	1		-	-													
Alopecurus pratensis (Wiesen-Fuchsschwanz)	1	1		-	-													
Anthriscus sylvestris (Wiesen-Kerbel)	1	+		-	-													
Bellis perennis (Ausdauerndes Gänseblümchen)	1	r		-	-													
Bromus hordeaceus (Weiche Tresse)	1	+		-	-													
Capsella bursa-pastoris (Gewöhnliches Hirtentäschel)	1	r		-	-													
Carex leporina (Hasenfuß-Segge)	1	+		-	-													

Erhebungsbogen

B

Projekt	Biotopkartierung Hamburg		Interne Nr.	82764
			DK5 DK5-GK	8620 8622
Handlungsbedarf	Nein		DK5 - Name	Stove
Bearbeitung	BRA	Kopie	Nein	Biotop-Nr. alt
Räumliche Abbildung	Fläche			31 56
Anzahl Abschnitte	1			Kartierung
				11.06.2012
				Fläche / Länge [m²/m]
				34079,9268
				Breite (lineare Abb.) [m]

Pflanzenartenliste

Gruppe / Pflanzenart	MS	M	W	Vs	St	PA	Ph	Sz	VS	V	G	cf	§	Rote Liste					
														HH	ND	SH	D		
Cerastium holosteoides (Gewöhnliches Hornkraut)	1	+		-	-														
Cirsium arvense (Acker-Kratzdistel)	1	+		-	-														
Cirsium vulgare (Gewöhnliche Kratzdistel)	1	r		-	-														
Cynosurus cristatus (Gewöhnliches Kammgras)	1	2a		-	-										V				
Festuca rubra (Rot-Schwingel)	1	r		-	-														
Geranium dissectum (Schlitzblättriger Storchschnabel)	1	r		-	-														
Holcus lanatus (Wolliges Honiggras)	1	2a		-	-														
Hypochaeris radicata (Gewöhnliches Ferkelkraut)	1	1		-	-														
Juncus bufonius (Kröten-Binse)	1	r		-	-														
Lolium perenne (Ausdauerndes Weidelgras)	1	2a		-	-														
Lysimachia nummularia (Pfennigkraut)	1	r		-	-														
Matricaria discoidea (Strahlenlose Kamille)	1	r		-	-														
Myosotis scorpioides agg. (Artengruppe Sumpf-vergissmeinnicht)	1	r		-	-												V		
Plantago lanceolata (Spitz-Wegerich)	1	2a		-	-														
Plantago major major (Großer Wegerich)	1	r		-	-														
Poa annua (Einjähriges Rispengras)	1	+		-	-														
Poa trivialis (Gewöhnliches Rispengras)	1	2a		-	-														
Polygonum aviculare (Vogel-Knöterich)	1	r		-	-														
Potentilla anserina (Gänse-Fingerkraut)	1	+		-	-														
Ranunculus acris (Scharfer Hahnenfuß)	1	1		-	-														
Rumex acetosa (Großer Sauerampfer)	1	1		-	-														
Rumex acetosella (Kleiner Sauerampfer)	1	r		-	-														
Rumex crispus (Krauser Ampfer)	1	r		-	-														
Senecio jacobaea (Jakobs-Greiskraut)	1	+		-	-														
Spergularia rubra (Rote Schuppenmiere)	1	r		-	-												V		
Stellaria media (Vogelmiere)	1	r		-	-														
Trifolium dubium (Kleiner Klee)	1	+		-	-														
Trifolium repens (Weiß-Klee)	1	2a		-	-														
Vicia sativa (Saat-Wicke)	1	r		-	-													D	
																	Anzahl Rote Liste Arten	1	3
																	Anzahl Arten	38	

MS: Mengensystem; M: Mengenangabe, W: Bewertung der Art (FFH-Monitoring), Vs: Vegetationsschicht, St: Status, PA: Autor Phänologie; Ph: Phänologie, Sz: Soziabilität, VS: Vitalitätssystem; V: Vitalität, G: Geschlecht, cf: unsichere Bestimmung, §: Schutz nach BNatSchG, HH: Rote Liste Hamburg, Nds: Rote Liste Niedersachsen, SH: Rote Liste Schleswig-Holstein, D: Rote Liste Deutschland