

Erhebungsbogen

B

Projekt	Biotopkartierung Hamburg	Interne Nr.	70556
		DK5 DK5-GK	8620 8622
Handlungsbedarf	Nein	DK5 - Name	Stove
Bearbeitung	BRA	Biotop-Nr. alt	28 49
Räumliche Abbildung	Fläche	Kartierung	27.09.2006
Anzahl Abschnitte	1	Fläche / Länge [m²/m]	3105,9655
		Breite (lineare Abb.) [m]	

Gesetzlicher Schutz	_ kein gesetzl. Schutz kein gesetzlich geschütztes Biotop	Schutz nur teilweise	Nein
----------------------------	--	-----------------------------	-------------

Gesamtbewertung	5	Noch wertvoll, gut entwicklungsfähig
– Alter	5	Biotop mittleren Alters, 20 bis 50 Jahre
– Belastungsgrad	6	Flächenhaft geringe oder örtlich stärkere oder Vorbelastung mit deutlichem Einfluß
– Ökolog. Funktion	6	Hohe Bedeutung in einem Biotopkomplex, für den lokalen Biotopverbund oder als Puffer
– Seltenheit	4	Verbr. Biotoptyp ohne biotoptypische Artenvielfalt, Ubiquisten

Bestandsbeschreibung

Alte Obstwiesen, in den Randbereichen örtlich mit größeren, jungen Anpflanzungen von Spitzblättriger Weide. Im Inneren teils mit gemähter Wiesenfläche, zum größten Teil jedoch ungenutzt, recht hoch aufgewachsen mit halbruderalen Staudenfluren, örtlich mit etwas höheren Anteilen von feuchtezeigendem Schilf. Im übrigen mäßig artenreich, nitrophytisch, von Giersch, Wiesenkerbel, Brennessel geprägt. Neben den großen alten Apfelbäumen, die bis zu 50 cm Stammdicke erreichen, kommen jüngere Bäume und einzelne verwilderte Pflaumen im Gebiet vor. Heterogener, älterer Obstgarten mit nur noch sehr extensiver Nutzung. 3

Vorkommen an Biotoptypen

1	TF	Typ	HF	F.Anteil
2	BTYP	Biotoptyp		- gesetzl. Grundl.
3	Zusatz	Zusatz zum Biotoptypen		
4	LRT	Lebensraumtyp		
1	1		Ja	100 %
2	LOW	Obstwiese (2000)		
3	b	Brache, keine Nutzung (b)		

Räumliche Lage

Lagebeschreibung	S Marschenbahndamm, NO Borghorster Brack		
Nachbarnutzung/en	Grünland, Gartenbau		
Rechtswert (X)	586208	Hochwert (Y)	5921684
Bezirk	Bergedorf	Naturraum	Vier- und Marschlande (673.10)
Stadtteil (OT-Nr.)	Altengamme (605)	Gemarkung	Altengamme (602)
Digitaler Grünplan	<input type="checkbox"/> Hafengesamtgebiet	<input type="checkbox"/> Ramsargebiet	<input type="checkbox"/> EG-Vogelschutzgeb.
Ausgleichsflächen	<input type="checkbox"/> Biosphärenreservat	<input type="checkbox"/> Nationalpark	<input type="checkbox"/>
NSG / ND / LSG			
FFH-GEBIET			
Wasserschutzgebiet	Curslack/Altengamme [3 / Anteil: 100%]		

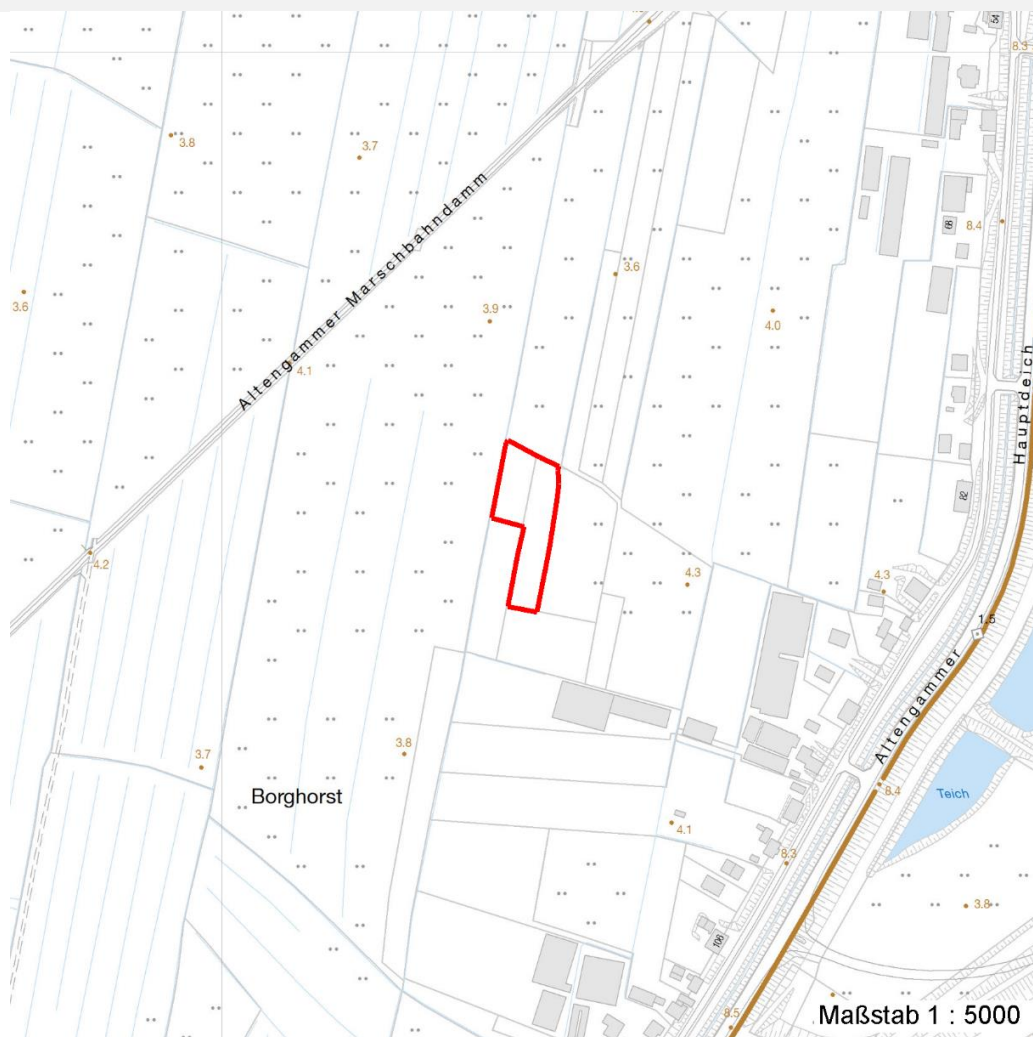
Erhebungsbogen

B

Projekt	Biotopkartierung Hamburg		Interne Nr.	70556	
			DK5 DK5-GK	8620	8622
Handlungsbedarf	Nein		DK5 - Name	Stove	
Bearbeitung	BRA	Kopie	Nein	Biotop-Nr. alt	28 49
Räumliche Abbildung	Fläche		Kartierung	27.09.2006	
Anzahl Abschnitte	1		Fläche / Länge [m²/m]	3105,9655	
			Breite (lineare Abb.) [m]		

Räumliche Lage

Karte



Weitere Angaben

Merkmal	Wert
Auswertung	
Gefährdung / Einflüsse	Pflanzung der nicht heimischen Spitzblättrigen Weide, frühere Nutzung. Derzeitige Nutzungsaufgabe, relativ strukturreich, extensive Nutzung in der jüngeren Vergangenheit.
Wertgesichtspunkte	
Maßnahmen	Flächen weiterhin der Sukzession überlassen oder Obstwiesennutzung wieder aufnehmen, Pflanzungen der Spitzblättrigen Weide als landschaftsuntypisch und neophytisch entfernen.

Erhebungsbogen

B

Projekt	Biotopkartierung Hamburg	Interne Nr.	70556
		DK5 DK5-GK	8620 8622
Handlungsbedarf	Nein	DK5 - Name	Stove
Bearbeitung	BRA	Biotop-Nr. alt	28 49
Räumliche Abbildung	Fläche	Kartierung	27.09.2006
Anzahl Abschnitte	1	Fläche / Länge [m²/m]	3105,9655
		Breite (lineare Abb.) [m]	

Teilflächenbeschreibung

Teilflächentyp		Teilflächen-Nr.	1
Biotoptyp	Obstwiese (2000)	Biotoptyp	LOW
- Zusatz	Brache, keine Nutzung (b)	- gesetzl. Grundl.	
FFH-LRT		FFH-LRT	
Beschreibung		Entw.potential LRT	
		Hauptfläche	Ja
		Flächenanteil	100 %
		FFH-Unters.Fläche	Nein
		Saatgutfläche	Nein

Weitere Angaben

Merkmale	Wert
Boden	
Feuchte	6 - mäßig feucht und wechselfeucht
Stickstoffgehalt	8 - sehr stickstoffreich
Standort, Relief	
Belichtung	7 - halbsonnig
Veg. - Soziologie	
BfN Schlüssel	19 - Artemisietea (Ausdauernde Stickstoff-Krautfluren)

Zeigerwerte der Pflanzenartenliste (Auswertung)

Standort	Belichtung	halbsonnig	6,6
Boden	Feuchte	mäßig feucht und wechselfeucht	5,8
	Stickstoff (N)	sehr stickstoffreich	7,6
	Reaktion	neutral	7
Vegetation	Mahdverträglichkeit	mäßig bis gut schnittverträglich (erster Schnitt nicht vor Mitte Juni)	6,3
Zeigerwerte	Futterwert	geringwertiges Futter	3,1
	Wechselfeuchteanzeiger		2
	Giftpflanzen		1
	Überschw.anzeiger		0

Pflanzenartenliste

Gruppe / Pflanzenart	MS	M	W	Vs	St	PA	Ph	Sz	VS	V	G	cf	§	Rote Liste			
														HH	ND	SH	D
Tracheobionta (Gefäßpflanzen)																	
Aegopodium podagraria (Giersch)	7	z		-													
Anthriscus sylvestris (Wiesen-Kerbel)	7	z		-													
Calystegia sepium (Zaun-Winde)	7	w		-													
Cirsium arvense (Acker-Kratzdistel)	7	w		-													
Dactylis glomerata (Wiesen-Knäuelgras)	7	z		-													
Elymus repens (Gewöhnliche Quecke)	7	z		-													
Glechoma hederacea (Gundermann)	7	z		-													
Hypericum perforatum (Echtes Johanniskraut)	7	w		-													
Lamium purpureum (Purpurrote Taubnessel)	7	w		-													
Malus domestica (Kultur-Apfel)	7	h		-													
Phragmites australis (Schilf)	7	w		-													

Erhebungsbogen

B

Projekt	Biotopkartierung Hamburg	Interne Nr.	70556
		DK5 DK5-GK	8620 8622
Handlungsbedarf	Nein	DK5 - Name	Stove
Bearbeitung	BRA	Biotop-Nr. alt	28 49
Räumliche Abbildung	Fläche	Kartierung	27.09.2006
Anzahl Abschnitte	1	Fläche / Länge [m²/m]	3105,9655
		Breite (lineare Abb.) [m]	

Pflanzenartenliste

Gruppe / Pflanzenart	MS	M	W	Vs	St	PA	Ph	Sz	VS	V	G	cf	§	Rote Liste			
														HH	ND	SH	D
Poa trivialis (Gewöhnliches Rispengras)	7	w		-													
Prunus domestica (Kultur-Pflaume)	7	w		-													
Pyrus communis (Kultur-Birne)	7	w		-													
Ranunculus repens (Kriechender Hahnenfuß)	7	w		-													
Rumex obtusifolius (Stumpfbältriger Ampfer)	7	z		-													
Salix acutifolia (Spitzbältrige Weide)	7	w		-													
Senecio vulgaris (Gewöhnliches Greiskraut)	7	w		-													
Urtica dioica (Große Brennnessel)	7	z		-													
Anzahl Rote Liste Arten																	
Anzahl Arten														19			

MS: Mengensystem; M: Mengenangabe, W: Bewertung der Art (FFH-Monitoring), Vs: Vegetationsschicht, St: Status, PA: Autor Phänologie; Ph: Phänologie, Sz: Soziabilität, VS: Vitalitätssystem; V: Vitalität, G: Geschlecht, cf: unsichere Bestimmung, §: Schutz nach BNatSchG, HH: Rote Liste Hamburg, Nds: Rote Liste Niedersachsen, SH: Rote Liste Schleswig-Holstein, D: Rote Liste Deutschland