

Erhebungsbogen

B

Projekt	FFH-Monitoring	Interne Nr.	82760
		DK5 DK5-GK	8620 8622
Handlungsbedarf	Nein	DK5 - Name	Stove
Bearbeitung	BRA	Biotop-Nr. alt	27 47
Räumliche Abbildung	Fläche	Kartierung	04.06.2012
Anzahl Abschnitte	1	Fläche / Länge [m²/m]	10501,1676
		Breite (lineare Abb.) [m]	

Gesetzlicher Schutz	§ 30 (2) 2.5 Binsen- und seggenreiche Nasswiesen	Schutz nur teilweise	Nein
----------------------------	---	-----------------------------	-------------

Gesamtbewertung	6 Wertvoll
– Alter	5 Biotop mittleren Alters, 20 bis 50 Jahre
– Belastungsgrad	6 Flächenhaft geringe oder örtlich stärkere oder Vorbelastung mit deutlichem Einfluß
– Ökolog. Funktion	6 Hohe Bedeutung in einem Biotopkomplex, für den lokalen Biotopverbund oder als Puffer
– Seltenheit	7 Seltener Biotoptyp, mit seltenen oder bedrohten Pflges., gesättigtes Artenspektrum, einige RL-Arten

Bestandsbeschreibung

Ehemalige Intensivgrünlandfläche, offenbar mit eingesättem Bestand von Wiesenschwingel, der die Fläche zwar noch dominiert, aber sehr licht und locker steht, den Boden dazwischen kaum ausschattet. Darunter als Untergras relativ viel Rotes Straußgras, dennoch ist der Bestand bis zum Boden durchlichtet, sehr offen und es haben sich in den letzten Jahren Wiesenmargeriten in dem Bestand extrem ausgebreitet. Die Intensivnutzung ist auch von einem Bestand aus Brenndolde überstanden worden, die sich derzeit ausbreitet und den derzeit einzigen Blühaspekt bildet. Daneben tritt etwas Ferkelkraut und etwas Hahnenfuß jedoch in geringer Dichte auf. Der Bestand ist sehr offen und bis zum Boden durchlichtet, hier jedoch bemoost und insofern eventuell etwas weniger anfällig für die Ansiedlung von Problemunkräutern. Insgesamt nur mäßig artenreich, mit deutlichen Anzeichen der früheren Intensivnutzung. Ein kleinerer Teil der Fläche liegt im Norden und Westen am Übergang zur benachbarten Altarmstruktur, ist in die Wiesennutzung integriert, vom Aufwuchs her jedoch deutlich dichter, wüchsiger und teils mehr von Feuchtsarten geprägt (Teilfläche 2).

Die Fläche ist als Brenndoldenwiese gesetzlich geschützt nach § 30 BNatSchG in Verbindung mit § 14 HmbBNatSchAG, entspricht aber zu hohen Anteilen noch Intensivgrünland, wurde aber wegen des recht bedeutenden Brenndoldenwiese dann des als Entwicklungsflächen aufgenommen.

Vorkommen an Biotoptypen

1	TF	Typ	HF	F.Anteil
2	BTYP	Biotoptyp		- gesetzl. Grundl.
3	Zusatz	Zusatz zum Biotoptypen		
4	LRT	Lebensraumtyp		
1	1		Ja	80 %
2	GFC	Brenndolden-Auenwiese (2000)		
4	6440	Brenndolden-Auenwiesen (Cnidion dubii)		
1	2			20 %
2	GMZ	Sonstiges mesophiles Grünland (2000)		
3	f	feucht, nass (f)		

Räumliche Lage

Lagebeschreibung	Nördlich Horster Damm südlich der Altarmstruktur		
Nachbarnutzung/en	Grünland, Graben		
Rechtswert (X)	587072	Hochwert (Y)	5921910
Bezirk	Bergedorf	Naturraum	Escheburger Randmoorgebiet (673.12)
Stadtteil (OT-Nr.)	Altengamme (605)	Gemarkung	Altengamme (602)
Digitaler Grünplan	<input type="checkbox"/> Hafengesamtgebiet	<input type="checkbox"/> Ramsargebiet	<input type="checkbox"/> EG-Vogelschutzgeb.
Ausgleichsflächen	<input checked="" type="checkbox"/> Biosphärenreservat	<input type="checkbox"/> Nationalpark	<input type="checkbox"/>
NSG / ND / LSG	NSG Borghorster Elblandschaft [HH-606 / Anteil: 100%]		
FFH-GEBIET	Borghorster Elblandschaft [DE 2527-303 / Anteil: 100%]		

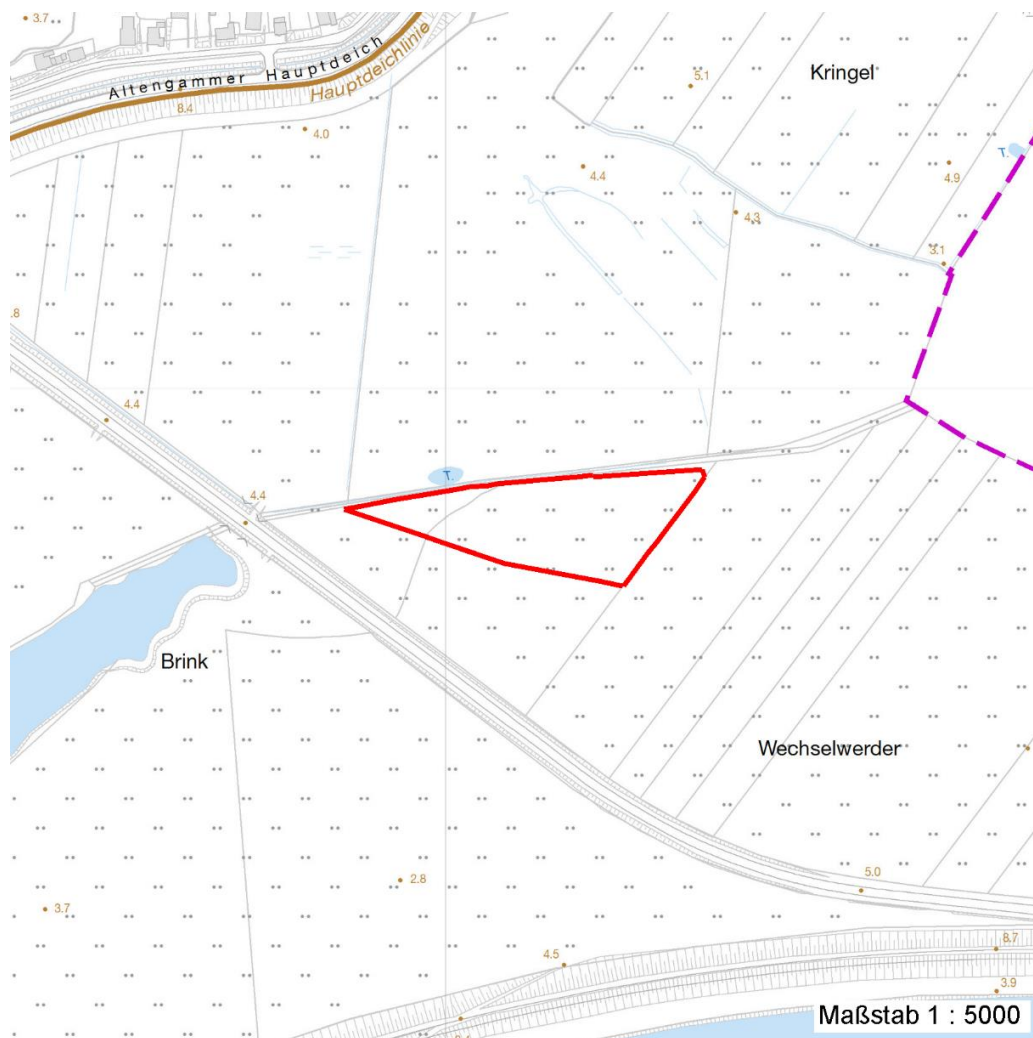
Erhebungsbogen

B

Projekt	FFH-Monitoring	Interne Nr.	82760	
		DK5 DK5-GK	8620	8622
		DK5 - Name	Stove	
Handlungsbedarf	Nein	Biotop-Nr. alt	27	47
Bearbeitung	BRA	Kartierung	04.06.2012	
Räumliche Abbildung	Fläche	Fläche / Länge [m²/m]	10501,1676	
Anzahl Abschnitte	1	Breite (lineare Abb.) [m]		

Räumliche Lage

Wasserschutzgebiet Karte



Weitere Erhebungsbögen

Interne Nr.	Interne Nr. Zuordnung	DK5	Biotop-Nr.	Kartierung	Zuordnung	DK5 (GK)	Biotop-Nr. (alt)
82760	70538	8620	27	21.05.2004	K	8622	47
82760	70536	8620	27	25.07.2007	K	8622	47
82760	70535	8620	27	16.09.2010	K	8622	47
82760	96735	8620	91	10.06.2015	N		
82760	96736	8620	92	10.06.2015	N		

Zuordnung: N = nachfolgende Kartierung, K = weitere Kartierungen (zeitlich vorher oder nachher)

Foto

Interne Nr.	Index	Dateiname	Aufnahmerichtung
33502	0	8620_27_040612_1.JPG	
33503	0	8620_27_040612_2.JPG	
33504	0	8620_27_040612_3.JPG	

22.04.2020

Seite 2 von 9

Erhebungsbogen

B

Projekt	FFH-Monitoring	Interne Nr.	82760
		DK5 DK5-GK	8620 8622
Handlungsbedarf	Nein	DK5 - Name	Stove
Bearbeitung	BRA	Biotop-Nr. alt	27 47
Räumliche Abbildung	Fläche	Kartierung	04.06.2012
Anzahl Abschnitte	1	Fläche / Länge [m²/m]	10501,1676
		Breite (lineare Abb.) [m]	

Foto			
Interne Nr.	Index	Dateiname	Aufnahmerichtung
33505	0	8620_27_040612_4.JPG	

Weitere Angaben

Merkmal	Wert
Auswertung	
Gefährdung / Einflüsse	Nur mäßig artenreich, frühere Intensivnutzung, offener Bestand, von Verunkrautung und Verarmung gefährdet. In den feuchteren Bereichen bilden Bestände von Sumpf-Schachtelhalm bereits ein deutliches Problem für die Futterqualität.
Wertgesichtspunkte	Magerer Standort, Potential zur Ansiedlung artenreicherer Grünlandbestände, Entwicklungspotenzial für Brenndoldenwiese
Maßnahmen	Mähgut von artenreicheren, mageren Wiesen in die Fläche übertragen bzw. weitere Arten magerer Standorte einsäen, um einen geschlosseneren und flexibleren Bestand aufzubauen.

Foto			
Fotodatei	8620_27_040612_1.JPG	Fotodatei	8620_27_040612_2.JPG
Bildbeschreibung		Bildbeschreibung	
Aufnahmerichtung		Aufnahmerichtung	



Erhebungsbogen

B

Projekt	FFH-Monitoring	Interne Nr.	82760
		DK5 DK5-GK	8620 8622
		DK5 - Name	Stove
Handlungsbedarf	Nein	Biotop-Nr. alt	27 47
Bearbeitung	BRA	Kartierung	04.06.2012
Räumliche Abbildung	Fläche	Fläche / Länge [m²/m]	10501,1676
Anzahl Abschnitte	1	Breite (lineare Abb.) [m]	

Foto

Fotodatei 8620_27_040612_3.JPG

Bildbeschreibung
Aufnahmerichtung



Fotodatei 8620_27_040612_4.JPG

Bildbeschreibung
Aufnahmerichtung



Teilflächenbeschreibung

Teilflächentyp		Teilflächen-Nr.	1
Biotoptyp	Brenndolden-Auenwiese (2000)	Biotoptyp	GFC
- Zusatz		- gesetzl. Grundl.	
FFH-LRT	Brenndolden-Auenwiesen (Cnidion dubii)	FFH-LRT	6440
Beschreibung		Entw.potential LRT	
		Hauptfläche	Ja
		Flächenanteil	80 %
		FFH-Unters.Fläche	Nein
		Saatgutfläche	Nein

FFH-Bewertungen (HH)

Lebensraumtyp / Parameter	Wertstufe A	Wertstufe B	Wertstufe C	Wert / Begründung	Z
6440 (HH) Brenndolden-Auenwiesen (Cnidion dubii)					C
Habitatstrukturen					C
Wuchsformen;	günstig	mittel	ungünstig		C
niedrigwüchsige Kräuter; Deckung %	> 30%	15-30%	< 15%	10 %	C
Rosettenpflanzen; geschätzter Anteil	hoch	gering	gering		C
Bestandsstruktur;	günstig	mittel	ungünstig		C
Dichte der Streuauflage;	keine	gering	hoch		B
Best.dichte vor 1. Mahd;	gering	mittel	hoch		A
dom. Einart-Bestände;	keine	gering	hoch		C
Mikrorelief;	günstig	mittel	ungünstig		B
nasse u. frische Stellen; Flutrinnen, Senken, Tümpel, höher gelegene Bänke	hoch	mittel	gering		B

Erhebungsbogen

B

Projekt	FFH-Monitoring	Interne Nr.	82760
		DK5 DK5-GK	8620 8622
		DK5 - Name	Stove
Handlungsbedarf	Nein	Biotop-Nr. alt	27 47
Bearbeitung	BRA	Kartierung	04.06.2012
Räumliche Abbildung	Fläche	Fläche / Länge [m²/m]	10501,1676
Anzahl Abschnitte	1	Breite (lineare Abb.) [m]	

FFH-Bewertungen (HH)

Lebensraumtyp / Parameter	Wertstufe A	Wertstufe B	Wertstufe C	Wert / Begründung	Z
Auentyp. Mikrorelief; Flutrinnen, Senken, Tümpel, höher gelegene Bänke	hoch	mittel	gering		B
Naturnähe des Überflutungsregimes; Überflutungshäufigkeit;	günstig jährl.	mittel selten	ungünstig nie		B B B
Beeinträchtigungen					B
Störungen des Standortes;	günstig	mittel	ungünstig		B
Nutzung;	optim.	suboptimal	schädlich		A
angrenz. Nutzung;	optim.	suboptimal	schädlich		A
Entwässerung;	optim.	suboptimal	schädlich		A
Abstand zu Emittenten;	groß	gering	kein		B
Untypische Vegetationsaspekte;	günstig	mittel	ungünstig		B
Gehölze; Deckungsgrad in % oder geschätzter Anteil: dominant, hoch, mittel, gering, keine: nicht vertreten	< 10%	10-30%	> 30%	0 %	A
Nitrophyten; Deckung %	< 5%	5-25%	> 25%	0 %	A
Arten Wirtschaftsgrünl.; Deckungsgrad in % oder geschätzter Anteil: dominant, hoch, mittel, gering, keine: nicht vertreten	< 10%	10-50%	> 50%	30 %	B
Neophyten; Deckungsgrad in % oder geschätzter Anteil: dominant, hoch, mittel, gering, keine: nicht vertreten	keine	wenig	zahlreich		A
Nutzungen;	günstig	mittel	ungünstig		B
Trittschäden;	keine	gering	stark		A
Müllablagerungen;	keine	gering	stark		A
hörbarer, dauerh. Lärm;	kein	deutl.	stark		B
Arteninventar				1	C

FFH-Bewertungen (BFN)

1	Lebensraumtyp			
3	Arteninventar, Gesamtbewertung, 1..n - Parameter mit Kriterien A/B/C			
4	Habitatstruktur, Gesamtbewertung, 1..n - Parameter mit Kriterien A/B/C			
5	Beeinträchtigungen, Gesamtbewertung, 1..n - Parameter mit Kriterien A/B/C			
Zustandsbewertung: AZ – Vorgabewert, Z – von AZ abweichend festgelegte Zustandsbewertung				Wert AZ Z
1	6440 (BFN) Brenndolden-Auenwiesen (Cnidion dubii)			C
3	Arteninventar			C
3.2	Arteninventar Zahl LRT-typischer Arten			
	A: 6			
	B:			
	C: 2			C
	Begründung für Bewertung: 1			
4	Habitatstrukturen			C
4.2	Vegetationsstruktur (Bewertung als Expertenvotum mit Begründung)			
	A: hohe Strukturvielfalt: vorherrschend vielfältig geschichtete bzw. mosaikartig strukturierte Wiesen aus niedrig-, mittel und hochwüchsigen Gräsern und Kräutern			

Projekt	FFH-Monitoring	Interne Nr.	82760	
		DK5 DK5-GK	8620	8622
Handlungsbedarf	Nein	DK5 - Name	Stove	
Bearbeitung	BRA	Biotop-Nr. alt	27	47
Räumliche Abbildung	Fläche	Kartierung	04.06.2012	
Anzahl Abschnitte	1	Fläche / Länge [m²/m]	10501,1676	
		Breite (lineare Abb.) [m]		

FFH-Bewertungen (BFN)			Wert	AZ	Z
1	Lebensraumtyp				
3	Arteninventar , Gesamtbewertung, 1..n - Parameter mit Kriterien A/B/C				
4	Habitatstruktur , Gesamtbewertung, 1..n - Parameter mit Kriterien A/B/C				
5	Beeinträchtigungen , Gesamtbewertung, 1..n - Parameter mit Kriterien A/B/C				
	Zustandsbewertung: AZ – Vorgabewert , Z – von AZ abweichend festgelegte Zustandsbewertung				
4.2	B: mittlere Strukturvielfalt:teilweise gut geschichtete bzw. mosaikartig strukturierte Wiesen aus niedrig-, mittel und hochwüchsigen Gräsern und Kräutern C: geringe Strukturvielfalt:geringe Schichtung, meist Dominanz hochwüchsiger Arten (z. B. Wiesenfuchsschwanz) typische Auenstrukturen und -relief (Bewertung als Expertenvotum mit Begründung) A: Auenstrukturen vorhanden (temporäre Wasserstellen, Rinnen u. ä.) B: verarmt an typischen Auenstrukturen C: keine typischen Auenstrukturen			C	
5	Beeinträchtigungen			B	
5.2	Eingriff in den standorttypischen Wasserhaushalt (gutachterlich mit Begründung) A: entweder kein Eingriff erkennbar oder dieser (länger zurückliegende) Eingriff (hatte)/hat keine oder nur geringe negative Auswirkungen auf Struktur und Arteninventar B: Eindeichung oder Entwässerung mit mäßigen negativen Auswirkungen auf Struktur und Arteninventar C: Eindeichung oder Entwässerung mit starken negativen Auswirkungen auf Struktur und Arteninventar			B	
5.2	Deckungsgrad Störzeiger (%) (z. B. Eutrophierungs-/Brachezeiger, Neophyten; Arten nennen, Deckung in % angeben) A: < 5 % Begründung für Bewertung: 1 % B: 5 - 10 % C: > 10 %			A	
5.2	Deckungsgrad Verbuschung (%) A: < 5 % Begründung für Bewertung: 0 % B: 5-10 % C: >10 % Aufforstung bzw. angepflanzte Gehölze (betroffener Flächenanteil in %) Bezugsraum: Erstabgrenzung des Vorkommens A: 0 Begründung für Bewertung: 0 B: <= 5 % (Einzelgehölze) C: > 5 % direkte Schädigung der Vegetation (z. B. durch Tritt) (gutachterlich mit Begründung: Angabe zur Ursache der Schädigung und dem betroffenen Flächenanteil in %) A: nicht erkennbar bzw. max. punktuell ohne Schädigung des LRT-Vorkommens B: Beeinträchtigungen deutlich erkennbar C: erhebliche Beeinträchtigungen erkennbar, Bestand dadurch degeneriert			A	

Erhebungsbogen

B

Projekt	FFH-Monitoring	Interne Nr.	82760
		DK5 DK5-GK	8620 8622
Handlungsbedarf	Nein	DK5 - Name	Stove
Bearbeitung	BRA	Biotop-Nr. alt	27 47
Räumliche Abbildung	Fläche	Kartierung	04.06.2012
Anzahl Abschnitte	1	Fläche / Länge [m²/m]	10501,1676
		Breite (lineare Abb.) [m]	

Zeigerwerte der Pflanzenartenliste (Auswertung)

Standort	Belichtung	halbsonnig	6,9
Boden	Feuchte	mäßig feucht und wechselfeucht	5,6
	Stickstoff (N)	mäßig bis stickstoffarm	4,5
	Reaktion	mäßig sauer	5
Vegetation	Mahdverträglichkeit	mäßig bis gut schnittverträglich (erster Schnitt nicht vor Mitte Juni)	6,1
Zeigerwerte	Futterwert	mäßige Futterqualität	3,8
	Wechselfeuchteanzeiger		5
	Giftpflanzen		1
	Überschw.anzeiger		1

Pflanzenartenliste

Gruppe / Pflanzenart	MS	M	W	Vs	St	PA	Ph	Sz	VS	V	G	cf	§	Rote Liste					
														HH	ND	SH	D		
Tracheobionta (Gefäßpflanzen)																			
Agrostis canina (Hunds-Straußgras)	7	w		-	-										3		3		
Agrostis capillaris (Rotes Straußgras)	7	h		-	-														
Agrostis stolonifera (Ausläufer-Straußgras)	7	w		-	-														
Alopecurus pratensis (Wiesen-Fuchsschwanz)	7	z		-	-														
Anthoxanthum odoratum (Gewöhnliches Ruchgras)	7	z		-	-														
Festuca pratensis (Wiesen-Schwingel)	7	z		-	-														
Festuca rubra (Rot-Schwingel)	7	w		-	-														
Holcus lanatus (Wolliges Honiggras)	7	h		-	-														
Hypochaeris radicata (Gewöhnliches Ferkelkraut)	7	w		-	-														
Lathyrus pratensis (Wiesen-Platterbse)	7	w		-	-														
Leucanthemum vulgare (Frühe Wiesen-Margerite)	7	h		-	-														V
Lotus corniculatus (Gewöhnlicher Hornklee)	7	w		-	-														V
Lychnis flos-cuculi (Kuckucks-Lichtnelke)	7	z		-	-														3
Plantago lanceolata (Spitz-Wegerich)	7	w		-	-														
Poa pratensis (Wiesen-Rispengras)	7	w		-	-														
Poa trivialis (Gewöhnliches Rispengras)	7	w		-	-														
Ranunculus auricomus agg. (Artengruppe Gold-Hahnenfuß)	7	z		-	-											3			
Ranunculus repens (Kriechender Hahnenfuß)	7	w		-	-														
Rorippa sylvestris (Wilde Sumpfkresse)	7	w		-	-														
Rumex acetosa (Großer Sauerampfer)	7	w		-	-														
Rumex crispus (Krauser Ampfer)	7	w	S	-	-														
Selinum dubium (Sumpf-Brenndolde)	7	w	W	-	-											1	2	1	2
Taraxacum spec. (Löwenzahn)	7	w		-	-														
Vicia cracca (Vogel-Wicke)	7	w		-	-														
														Anzahl Rote Liste Arten					
														3	1	5	1		
														Anzahl Arten					
														24					

MS: Mengensystem; M: Mengenangabe, W: Bewertung der Art (FFH-Monitoring), Vs: Vegetationsschicht, St: Status, PA: Autor Phänologie; Ph: Phänologie, Sz: Soziabilität, VS: Vitalitätssystem; V: Vitalität, G: Geschlecht, cf: unsichere Bestimmung, §: Schutz nach BNatSchG, HH: Rote Liste Hamburg, Nds: Rote Liste Niedersachsen, SH: Rote Liste Schleswig-Holstein, D: Rote Liste Deutschland

Erhebungsbogen

B

Projekt	FFH-Monitoring	Interne Nr.	82760
		DK5 DK5-GK	8620 8622
Handlungsbedarf	Nein	DK5 - Name	Stove
Bearbeitung	BRA	Biotop-Nr. alt	27 47
Räumliche Abbildung	Fläche	Kartierung	04.06.2012
Anzahl Abschnitte	1	Fläche / Länge [m²/m]	10501,1676
		Breite (lineare Abb.) [m]	

Teilflächenbeschreibung

Teilflächentyp		Teilflächen-Nr.	2
Biotoptyp	Sonstiges mesophiles Grünland (2000)	Biotoptyp	GMZ
- Zusatz	feucht, nass (f)	- gesetzl. Grundl.	
FFH-LRT		FFH-LRT	
Beschreibung		Entw.potential LRT	
		Hauptfläche	
		Flächenanteil	20 %
		FFH-Unters.Fläche	Nein
		Saatgutfläche	Nein

Weitere Angaben

Merkmal	Wert
Boden	
Feuchte	7 - feucht
Reaktion	6 - schwach sauer
Stickstoffgehalt	5 - mäßig stickstoffarm
Standort, Relief	
Belichtung	7 - halbsonnig
Veg. - Zeigerwerte	
Anz. Wechselfeuchtezeiger	5
Anz. Überschwemmungsz.	5
Anz. Magerkeitszeiger (N < 4)	3
Anteil Magerkeitszeiger (N < 4)	28 %
Veg. - Soziologie	
BfN Schlüssel	21.0.01 - Agrostietalia stoloniferae (Flut- und Feuchtpionierassen) 27.0.01 - Phragmitetalia (Röhrichte und Großseggenrieder) 30.0.01 - Molinietaalia caeruleae (Feuchtwiesen)

Zeigerwerte der Pflanzenartenliste (Auswertung)

Standort	Belichtung	halbsonnig	6,7
Boden	Feuchte	feucht	7,2
	Stickstoff (N)	mäßig stickstoffarm	5,5
	Reaktion	schwach sauer	6,3
Vegetation	Mahdverträglichkeit	mäßig bis gut schnittverträglich (erster Schnitt nicht vor Mitte Juni)	6,1
Zeigerwerte	Futterwert	geringwertiges Futter	3,4
	Wechselfeuchteanzeiger		5
	Giftpflanzen		1
	Überschw.anzeiger		5

Pflanzenartenliste

Gruppe / Pflanzenart	MS	M	W	Vs	St	PA	Ph	Sz	VS	V	G	cf	§	Rote Liste				
														HH	ND	SH	D	
Tracheobionta (Gefäßpflanzen)																		
Agrostis canina (Hunds-Straußgras)	7	w		-	-									3		3		
Agrostis capillaris (Rotes Straußgras)	7	w		-	-													

Erhebungsbogen

B

Projekt	FFH-Monitoring	Interne Nr.	82760
		DK5 DK5-GK	8620 8622
Handlungsbedarf	Nein	DK5 - Name	Stove
Bearbeitung	BRA	Biotop-Nr. alt	27 47
Räumliche Abbildung	Fläche	Kartierung	04.06.2012
Anzahl Abschnitte	1	Fläche / Länge [m²/m]	10501,1676
		Breite (lineare Abb.) [m]	

Pflanzenartenliste

Gruppe / Pflanzenart	MS	M	W	Vs	St	PA	Ph	Sz	VS	V	G	cf	§	Rote Liste				
														HH	ND	SH	D	
Agrostis stolonifera (Ausläufer-Straußgras)	7	w		-	-													
Alopecurus pratensis (Wiesen-Fuchsschwanz)	7	h		-	-													
Anthoxanthum odoratum (Gewöhnliches Ruchgras)	7	w		-	-													
Carex disticha (Zweizeilige Segge)	7	w		-	-									V			V	
Carex vulpina (Fuchs-Segge)	7	w		-	-									2	3	3	V	
Cirsium arvense (Acker-Kratzdistel)	7	w		-	-													
Equisetum palustre (Sumpf-Schachtelhalm)	7	h		-	-													
Festuca rubra (Rot-Schwingel)	7	w		-	-													
Galium palustre (Sumpf-Labkraut)	7	w		-	-													
Glyceria maxima (Wasser-Schwaden)	7	w		-	-													
Lathyrus pratensis (Wiesen-Platterbse)	7	w		-	-													
Lychnis flos-cuculi (Kuckucks-Lichtnelke)	7	z		-	-												3	
Persicaria amphibia (Wasser-Knöterich)	7	w		-	-													
Phalaris arundinacea (Rohr-Glanzgras)	7	z		-	-													
Poa palustris (Sumpf-Rispengras)	7	w		-	-													
Poa trivialis (Gewöhnliches Rispengras)	7	z		-	-													
Potentilla reptans (Kriechendes Fingerkraut)	7	w		-	-													
Ranunculus repens (Kriechender Hahnenfuß)	7	w		-	-													
Rorippa sylvestris (Wilde Sumpfkresse)	7	w		-	-													
Rumex acetosa (Großer Sauerampfer)	7	w		-	-													
Rumex obtusifolius (Stumpfbblätteriger Ampfer)	7	w		-	-													
Selinum dubium (Sumpf-Brenndolde)	7	w		-	-										1	2	1	2
Trifolium dubium (Kleiner Klee)	7	w		-	-													
Urtica dioica (Große Brennnessel)	7	w		-	-													
Vicia cracca (Vogel-Wicke)	7	w		-	-													
Anzahl Rote Liste Arten														4	2	5	2	
Anzahl Arten														27				

MS: Mengensystem; M: Mengenangabe, W: Bewertung der Art (FFH-Monitoring), Vs: Vegetationsschicht, St: Status, PA: Autor Phänologie; Ph: Phänologie, Sz: Soziabilität, VS: Vitalitätssystem; V: Vitalität, G: Geschlecht, cf: unsichere Bestimmung, §: Schutz nach BNatSchG, HH: Rote Liste Hamburg, Nds: Rote Liste Niedersachsen, SH: Rote Liste Schleswig-Holstein, D: Rote Liste Deutschland