

Erhebungsbogen

B

Projekt	Biotopkartierung Hamburg		Interne Nr.	70500
			DK5 DK5-GK	8620 8622
			DK5 - Name	Stove
Handlungsbedarf	Nein		Biotop-Nr. alt	15 34
Bearbeitung	BRA	Kopie	Nein	Kartierung
				15.09.2006
Räumliche Abbildung	Fläche			Fläche / Länge [m²/m]
				69569,834
Anzahl Abschnitte	1			Breite (lineare Abb.) [m]

Gesetzlicher Schutz **kein gesetzl. Schutz** **kein gesetzlich geschütztes Biotop** **Schutz nur teilweise** **Nein**

Gesamtbewertung	7	Besonders wertvoll
– Alter	7	Biotop hohen Alters, 100 bis 200 Jahre
– Belastungsgrad	7	Flächenhaft geringe oder Vorbelastung mit schwachem Einfluß
– Ökolog. Funktion	7	Sehr hohe Bedeutung in einem Biotopkomplex, für den lokalen Biotopverbund oder als Puffer
– Seltenheit	7	Seltener Biotoptyp, mit seltenen oder bedrohten Pflges., gesättigtes Artenspektrum, einige RL-Arten

Bestandsbeschreibung

Flaches Beet-Graben-Relief mit einigen flachen Gräben. Die Fläche ist im Westen durch ein durchgehend von großen älteren Erlen bestandenen Graben begrenzt. Die Vegetation ist verhältnismäßig artenarm, homogen und mager, im Süden dominiert von evtl. eingesäten Weidelgras- und Lieschgrasbeständen.

Im Norden finden sich sehr trocken-magere Teilbereiche des beweideten Grünlandes, sehr niederwüchsig, am Boden teilweise durchsetzt von größeren Mengen Moosen, örtlich mit Dominanz von Vogelfuß und größeren Anteilen von Kleinem Ampfer. Das Grünland ist vor einigen Jahren aus einer Ackernutzung hervorgegangen und entsprechend artenarm bewachsen. Die Teilbereiche im Norden sind jedoch extrem mager und niederwüchsig.

Vorkommen an Biotoptypen

1	TF	Typ	HF	F.Anteil
2	BTYP	Biotoptyp	- gesetzl. Grundl.	
3	Zusatz	Zusatz zum Biotoptypen		
4	LRT	Lebensraumtyp		
1	1		Ja	100 %
2	GMZ	Sonstiges mesophiles Grünland (2000)		

Räumliche Lage

Lagebeschreibung	S Marschenbahndamm			
Nachbarnutzung/en	Grünland, Gräben			
Rechtswert (X)	586108	Hochwert (Y)	5921653	
Bezirk	Bergedorf	Naturraum	Vier- und Marschlande (673.10)	
Stadtteil (OT-Nr.)	Altengamme (605)	Gemarkung	Altengamme (602)	
Digitaler Grünplan	<input type="checkbox"/> Hafengesamtgebiet	<input type="checkbox"/> Ramsargebiet	<input type="checkbox"/> EG-Vogelschutzgeb.	<input type="checkbox"/>
Ausgleichsflächen	<input checked="" type="checkbox"/> Biosphärenreservat	<input type="checkbox"/> Nationalpark	<input type="checkbox"/>	
NSG / ND / LSG	NSG Borghorster Elblandschaft [HH-606 / Anteil: < 1%]			
FFH-GEBIET	Borghorster Elblandschaft [DE 2527-303 / Anteil: < 1%]			
Wasserschutzgebiet	Curslack/Altengamme [3 / Anteil: 100%]			

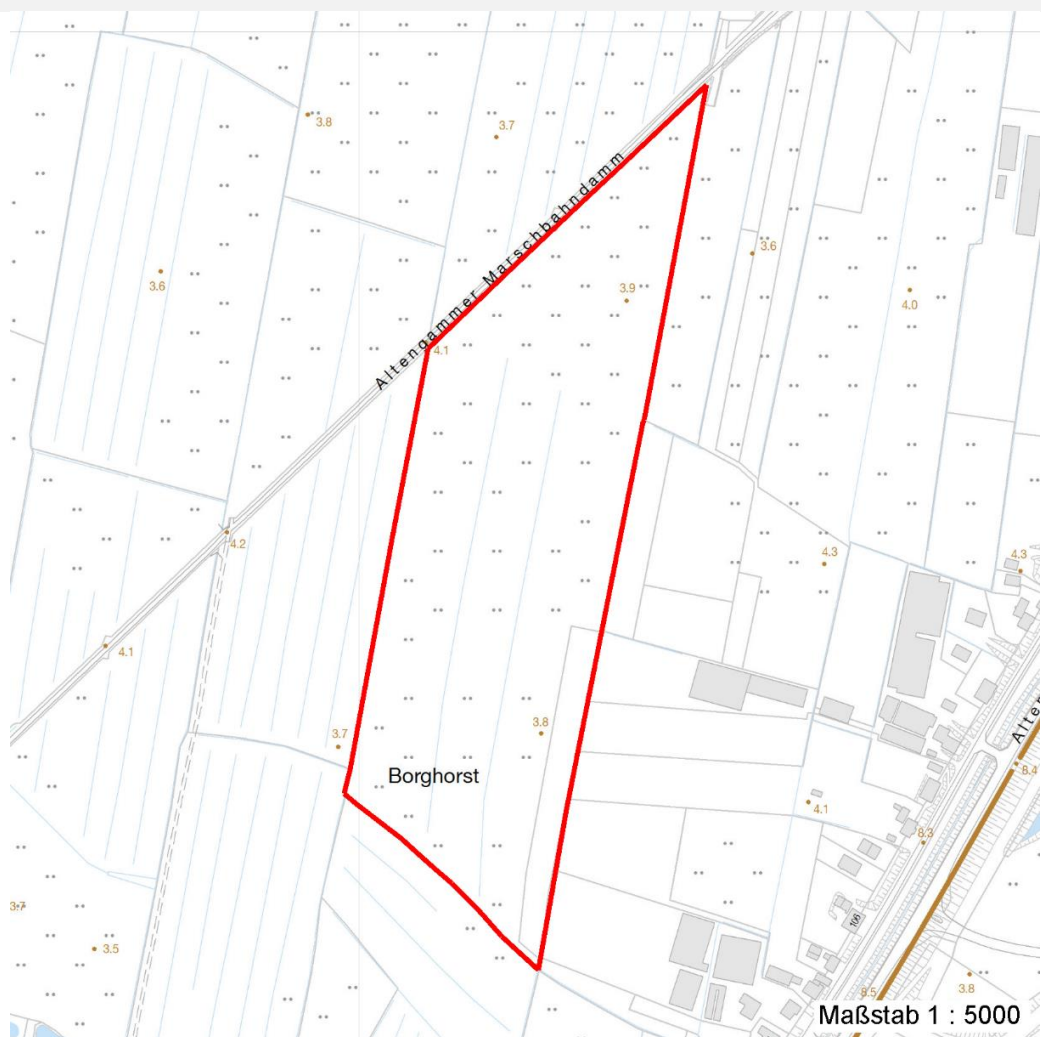
Erhebungsbogen

B

Projekt	Biotopkartierung Hamburg	Interne Nr.	70500
		DK5 DK5-GK	8620 8622
		DK5 - Name	Stove
Handlungsbedarf	Nein	Biotop-Nr. alt	15 34
Bearbeitung	BRA	Kartierung	15.09.2006
Räumliche Abbildung	Fläche	Fläche / Länge [m²/m]	69569,834
Anzahl Abschnitte	1	Breite (lineare Abb.) [m]	

Räumliche Lage

Karte



Weitere Erhebungsbögen

Interne Nr.	Interne Nr. Zuordnung	DK5	Biotop-Nr.	Kartierung	Zuordnung	DK5 (GK)	Biotop-Nr. (alt)
70500	82753	8620	15	11.06.2012	K	8622	34

Zuordnung: N = nachfolgende Kartierung, K = weitere Kartierungen (zeitlich vorher oder nachher)

Weitere Angaben

Merkmal	Wert
Auswertung	
Gefährdung / Einflüsse	Deutliche, kräftige Entwässerung.
Wertgesichtspunkte	Sehr mager, sehr blütenreich, relativ homogen, wertvoller Insektenlebensraum.
Maßnahmen	Extensive Wiesennutzung fortsetzen, im Süden evtl. etwas früher mähen, Wasserstand in den Gräben deutlich anheben.

Erhebungsbogen

B

Projekt	Biotopkartierung Hamburg		Interne Nr.	70500
			DK5 DK5-GK	8620 8622
Handlungsbedarf	Nein		DK5 - Name	Stove
Bearbeitung	BRA	Kopie Nein	Biotop-Nr. alt	15 34
Räumliche Abbildung	Fläche		Kartierung	15.09.2006
Anzahl Abschnitte	1		Fläche / Länge [m²/m]	69569,834
			Breite (lineare Abb.) [m]	

Teilflächenbeschreibung

Teilflächentyp		Teilflächen-Nr.	1
Biotoptyp	Sonstiges mesophiles Grünland (2000)	Biotoptyp	GMZ
- Zusatz		- gesetzl. Grundl.	
FFH-LRT		FFH-LRT	
Beschreibung		Entw.potential LRT	
		Hauptfläche	Ja
		Flächenanteil	100 %
		FFH-Unters.Fläche	Nein
		Saatgutfläche	Nein

Weitere Angaben

Merkmal	Wert
Boden	
Feuchte	6 - mäßig feucht und wechselfeucht
Stickstoffgehalt	6 - mäßig stickstoffarm bis stickstoffreich
Standort, Relief	
Belichtung	7 - halbsonnig
Veg. - Soziologie	
BfN Schlüssel	16.0.01.01 - Aperion spica-venti (Ackerfrauenmantel-Fluren) 30.0.02.03 - Cynosurion (Weidelgras-Kammgrasweiden) 32.0.01.01 - Thero-Airion (Kleinschmielenrasen)

Zeigerwerte der Pflanzenartenliste (Auswertung)

Standort	Belichtung	halbsonnig	7,1
Boden	Feuchte	frisch und mäßig frisch	5,3
	Stickstoff (N)	mäßig stickstoffarm	5,5
	Reaktion	mäßig sauer	5,2
Vegetation	Mahdverträglichkeit	gut schnittverträglich	7
Zeigerwerte	Futterwert	ausreichende Futterqualität	4,9
	Wechselfeuchteanzeiger		3
	Giftpflanzen		1
	Überschw.anzeiger		0

Pflanzenartenliste

Gruppe / Pflanzenart	MS	M	W	Vs	St	PA	Ph	Sz	VS	V	G	cf	§	Rote Liste			
														HH	ND	SH	D
Tracheobionta (Gefäßpflanzen)																	
Achillea millefolium (Gewöhnliche Schafgarbe)	7	w		-													
Agrostis capillaris (Rotes Straußgras)	7	w		-													
Anthoxanthum odoratum (Gewöhnliches Ruchgras)	7	h		-													
Cerastium semidecandrum (Fünfmänniges Hornkraut)	7	z		-													
Chenopodium album (Weißer Gänsefuß)	7	w		-													
Cirsium arvense (Acker-Kratzdistel)	7	w		-													
Crataegus monogyna (Eingrifflicher Weißdorn)	7	w		-													

Erhebungsbogen

B

Projekt	Biotopkartierung Hamburg		Interne Nr.	70500	
			DK5 DK5-GK	8620	8622
Handlungsbedarf	Nein		DK5 - Name	Stove	
Bearbeitung	BRA	Kopie	Biotop-Nr. alt	15	34
Räumliche Abbildung	Fläche	Nein	Kartierung	15.09.2006	
Anzahl Abschnitte	1		Fläche / Länge [m²/m]	69569,834	
			Breite (lineare Abb.) [m]		

Pflanzenartenliste

Gruppe / Pflanzenart	MS	M	W	Vs	St	PA	Ph	Sz	VS	V	G	cf	§	Rote Liste				
														HH	ND	SH	D	
Equisetum arvense (Acker-Schachtelhalm)	7	w		-														
Erodium cicutarium (Gewöhnlicher Reiherschnabel)	7	z		-														
Festuca rubra (Rot-Schwingel)	7	z		-														
Hieracium pilosella (Kleines Habichtskraut)	7	w		-														
Hieracium sabaudum (Savoyer Habichtskraut)	7	w		-														
Holcus lanatus (Wolliges Honiggras)	7	h		-														
Hypericum perforatum (Echtes Johanniskraut)	7	w		-														
Hypochaeris radicata (Gewöhnliches Ferkelkraut)	7	z		-														
Lolium perenne (Ausdauerndes Weidelgras)	7	z		-														
Luzula multiflora (Vielblütige Hainsimse)	7	w		-														V
Matricaria recutita (Echte Kamille)	7	w		-														
Ornithopus perpusillus (Kleiner Vogelfuß)	7	w		-														V
Phleum pratense (Wiesen-Lieschgras)	7	h		-														
Plantago lanceolata (Spitz-Wegerich)	7	w		-														
Poa trivialis (Gewöhnliches Rispengras)	7	h		-														
Rumex acetosella (Kleiner Sauerampfer)	7	z		-														
Salix caprea (Sal-Weide)	7	w		-														
Senecio vulgaris (Gewöhnliches Greiskraut)	7	w		-														
Sonchus arvensis (Acker-Gänsedistel)	7	w		-														
Tanacetum vulgare (Rainfarn)	7	w		-														
Trifolium dubium (Kleiner Klee)	7	w		-														
Trifolium repens (Weiß-Klee)	7	z		-														
Vicia angustifolia (Schmalblättrige Wicke)	7	w		-														
Vicia hirsuta (Rauhhaarige Wicke)	7	w		-														
Vicia tetrasperma (Viersamige Wicke)	7	w		-														
Anzahl Rote Liste Arten														2				
Anzahl Arten														32				

MS: Mengensystem; M: Mengenangabe, W: Bewertung der Art (FFH-Monitoring), Vs: Vegetationsschicht, St: Status, PA: Autor Phänologie; Ph: Phänologie, Sz: Soziabilität, VS: Vitalitätssystem; V: Vitalität, G: Geschlecht, cf: unsichere Bestimmung, §: Schutz nach BNatSchG, HH: Rote Liste Hamburg, Nds: Rote Liste Niedersachsen, SH: Rote Liste Schleswig-Holstein, D: Rote Liste Deutschland

Tierartenliste

	Rote Liste				FFH							
	B	A	S	G	HH	ND	SH	D	II	IV	V	
1	B ArtSchG				FFH							
2	Anzahl				Anzahltyp							
3	Anzahl geschätzt				Geschlecht							
4	Methode				Verhalten							
5	Nachweis											
Säugetiere												
Lepus europaeus (Feldhase)	1		V		V			3				
	2	0										
	3											
	4											

Erhebungsbogen

B

Projekt	Biotopkartierung Hamburg			Interne Nr.	70500	
				DK5 DK5-GK	8620	8622
				DK5 - Name	Stove	
Handlungsbedarf	Nein			Biotop-Nr. alt	15	34
Bearbeitung	BRA	Kopie	Nein	Kartierung	15.09.2006	
Räumliche Abbildung	Fläche			Fläche / Länge [m²/m]	69569,834	
Anzahl Abschnitte	1			Breite (lineare Abb.) [m]		