

# Erhebungsbogen

**B**

<b>Projekt</b>	Biotopkartierung Hamburg	<b>Interne Nr.</b>	70425
		<b>DK5   DK5-GK</b>	<b>8424</b> 8426
<b>Handlungsbedarf</b>	Nein	<b>DK5 - Name</b>	Börnsen-Süd
<b>Bearbeitung</b>	TUC	<b>Biotop-Nr.   alt</b>	<b>55</b> 18
<b>Räumliche Abbildung</b>	Linie	<b>Kartierung</b>	21.10.2004
<b>Anzahl Abschnitte</b>	16	<b>Fläche / Länge [m<sup>2</sup>/m]</b>	2047,889
		<b>Breite (lineare Abb.) [m]</b>	1,5

**Gesetzlicher Schutz**    **\_ kein gesetzl. Schutz kein gesetzlich geschütztes Biotop**    **Schutz nur teilweise**    **Nein**

<b>Gesamtbewertung</b>	5	Noch wertvoll, gut entwicklungsfähig
– <b>Alter</b>	5	Biotop mittleren Alters, 20 bis 50 Jahre
– <b>Belastungsgrad</b>	6	Flächenhaft geringe oder örtlich stärkere oder Vorbelastung mit deutlichem Einfluß
– <b>Ökolog. Funktion</b>	5	Bedeutung in einem Biotopkomplex, für den lokalen Biotopverbund oder als Puffer
– <b>Seltenheit</b>	5	Seltener Biotoptyp, floristisch stark verarmt, ohne seltener Pflges. od. verbr. artenreicher Biotoptyp

## Bestandsbeschreibung

Graben im Grünland mit Vorkommen von Wasserfeder und Sumpflblutaue  
 Die Ufervegetation wird von Flatterbinse und Sumpfreitgras, Rispensegge und stellenweise Blutweiderich bestimmt. Die Wasseroberfläche ist mit Froschbiß, Wasserfeder und Wasserlinse zugewachsen. An der Wasserlinie wächst Sumpflblutaue.

Abschnitte 2, 3: mit Flußampfer  
 Abschnitt 3: Kребsschere und Wasserfeder  
 Abschnitt 4, 5: stark zugewachsen  
 Abschnitt 6: Grünalgenwatten

## Vorkommen an Biotoptypen

1	TF	Typ	HF	F.Anteil
2	BTYP	Biotoptyp		- gesetzl. Grundl.
3	Zusatz	Zusatz zum Biotoptypen		
4	LRT	Lebensraumtyp		
1	1		Ja	100 %
2	FGM	Graben mittlerer Nährstoffgehalte mit Stillgewässercharakter (2000)		

## Räumliche Lage

<b>Lagebeschreibung</b>	südlich der Autobahn	<b>Hochwert (Y)</b>	5924532
<b>Nachbarnutzung/en</b>	Grünland	<b>Naturraum</b>	Vier- und Marschlande (673.10)
<b>Rechtswert (X)</b>	584414	<b>Gemarkung</b>	Altengamme (602)
<b>Bezirk</b>	Bergedorf	<b>Ramsargebiet</b>	<input type="checkbox"/> <b>EG-Vogelschutzgeb.</b> <input type="checkbox"/>
<b>Stadtteil (OT-Nr.)</b>	Altengamme (605)	<b>Nationalpark</b>	<input type="checkbox"/>
<b>Digitaler Grünplan</b>	<input type="checkbox"/> <b>Hafengesamtgebiet</b> <input type="checkbox"/>		
<b>Ausgleichsflächen</b>	<input type="checkbox"/> <b>Biosphärenreservat</b> <input type="checkbox"/>		
<b>NSG / ND / LSG</b>			
<b>FFH-GEBIET</b>			
<b>Wasserschutzgebiet</b>	Curslack/Altengamme [ 3 / Anteil: 40% ]		

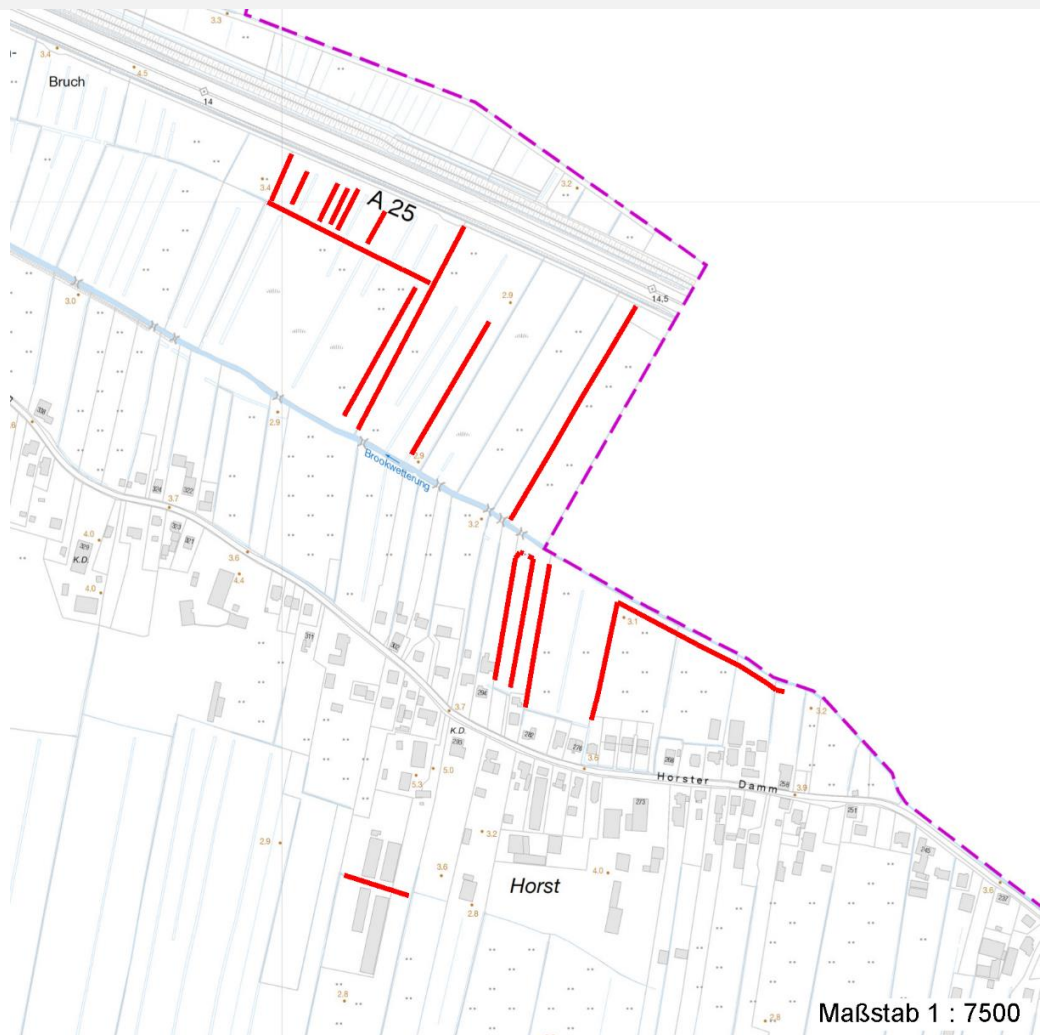
# Erhebungsbogen

**B**

<b>Projekt</b>	Biotopkartierung Hamburg	<b>Interne Nr.</b>	70425
		<b>DK5   DK5-GK</b>	<b>8424</b> 8426
<b>Handlungsbedarf</b>	Nein	<b>DK5 - Name</b>	Börnsen-Süd
<b>Bearbeitung</b>	TUC	<b>Biotop-Nr.   alt</b>	<b>55</b> 18
<b>Räumliche Abbildung</b>	Linie	<b>Kartierung</b>	21.10.2004
<b>Anzahl Abschnitte</b>	16	<b>Fläche / Länge [m<sup>2</sup>/m]</b>	2047,889
		<b>Breite (lineare Abb.) [m]</b>	1,5

## Räumliche Lage

Karte



## Weitere Erhebungsbögen

Interne Nr.	Interne Nr. Zuordnung	DK5	Biotop-Nr.	Kartierung	Zuordnung	DK5 (GK)	Biotop-Nr. (alt)
70425	82660	8424	55	24.07.2012	K	8426	18
70425	70427	8424	52	15.09.1995	/	8426	4
70425	70431	8424	53	15.09.1995	/	8426	7

Zuordnung: N = nachfolgende Kartierung, K = weitere Kartierungen (zeitlich vorher oder nachher)

## Foto

Interne Nr.	Index	Dateiname	Aufnahmerichtung
18307	0	8424_55_211004_1.JPG	
18308	0	8424_55_211004_2.JPG	

# Erhebungsbogen

**B**

<b>Projekt</b>	Biotopkartierung Hamburg	<b>Interne Nr.</b>	70425
		<b>DK5   DK5-GK</b>	<b>8424</b> 8426
<b>Handlungsbedarf</b>	Nein	<b>DK5 - Name</b>	Börnsen-Süd
<b>Bearbeitung</b>	TUC	<b>Biotop-Nr.   alt</b>	<b>55</b> 18
<b>Räumliche Abbildung</b>	Linie	<b>Kartierung</b>	21.10.2004
<b>Anzahl Abschnitte</b>	16	<b>Fläche / Länge [m<sup>2</sup>/m]</b>	2047,889
		<b>Breite (lineare Abb.) [m]</b>	1,5

## Weitere Angaben

Merkmal	Wert
<b>Auswertung</b>	
Gefährdung / Einflüsse	angrenzende Nutzungen
Wertgesichtspunkte	Bedeutung für den Biotopverbund
	Feuchtbiotop
Bedeutung für Tiergruppe	Amphibien
Ziele der Entwicklung	Erhaltung des Biotopes
Maßnahmen	Randstreifen aus der Nutzung nehmen

## Foto

**Fotodatei**                      8424\_55\_211004\_1.JPG  
**Bildbeschreibung**  
**Aufnahmerichtung**



**Fotodatei**                      8424\_55\_211004\_2.JPG  
**Bildbeschreibung**  
**Aufnahmerichtung**



## Teilflächenbeschreibung

<b>Teilflächentyp</b>		<b>Teilflächen-Nr.</b>	1
<b>Biotoptyp</b>	Graben mittlerer Nährstoffgehalte mit Stillgewässercharakter (2000)	<b>Biotoptyp</b>	FGM
- <b>Zusatz</b>		- <b>gesetzl. Grundl.</b>	
<b>FFH-LRT</b>		<b>FFH-LRT</b>	
<b>Beschreibung</b>		<b>Entw.potential LRT</b>	
Standort: Grünland		<b>Hauptfläche</b>	Ja
		<b>Flächenanteil</b>	100 %
		<b>FFH-Unters.Fläche</b>	Nein
		<b>Saatgutfläche</b>	Nein

# Erhebungsbogen

**B**

<b>Projekt</b>	Biotopkartierung Hamburg	<b>Interne Nr.</b>	70425
		<b>DK5   DK5-GK</b>	<b>8424</b> 8426
<b>Handlungsbedarf</b>	Nein	<b>DK5 - Name</b>	Börnsen-Süd
<b>Bearbeitung</b>	TUC	<b>Biotop-Nr.   alt</b>	<b>55</b> 18
<b>Räumliche Abbildung</b>	Linie	<b>Kartierung</b>	21.10.2004
<b>Anzahl Abschnitte</b>	16	<b>Fläche / Länge [m<sup>2</sup>/m]</b>	2047,889
		<b>Breite (lineare Abb.) [m]</b>	1,5

## Weitere Angaben

Merkmal	Wert
<b>Boden</b>	
Feuchte	9 - sehr naß
Stickstoffgehalt	5 - mäßig stickstoffarm
<b>Gewässer</b>	
Böschungshöhe	0.30 m
Gewässertiefe	0.50 m
Breite	1.50 m
Wasserführung	w - wechselnde Wasserstände
Strömung	k - keine Strömung
Trübung	w - schwache Trübung
<b>Standort, Relief</b>	
Relief	Graben
Böschungsneigung	steil - 1:1 bis 1:2
Belichtung	7 - halbsonnig
<b>Veg. - Deckg./Ant.</b>	
Gesamt	100 %
1. Krautschicht	100 %
<b>Veg. - Höhe</b>	
Gesamt, durchschn.	0.60 m

## Zeigerwerte der Pflanzenartenliste (Auswertung)

<b>Standort</b>	<b>Belichtung</b>	halbsonnig	7,1
<b>Boden</b>	<b>Feuchte</b>	zeitweise wasserüberstaut	10,4
	<b>Stickstoff (N)</b>	mäßig stickstoffarm	4,7
	<b>Reaktion</b>	schwach sauer	5,7
<b>Vegetation</b>	<b>Mahdverträglichkeit</b>	schnittempfindlich (nur Herbstschnitt vertragend)	2,9
<b>Zeigerwerte</b>	<b>Futterwert</b>	sehr geringwertiges Futter	2,1
	<b>Wechselfeuchteanzeiger</b>		3
	<b>Giftpflanzen</b>		0
	<b>Überschw.anzeiger</b>		3

## Pflanzenartenliste

Gruppe / Pflanzenart	MS	M	W	Vs	St	PA	Ph	Sz	VS	V	G	cf	Rote Liste			
													§	HH	ND	SH
<b>Tracheobionta (Gefäßpflanzen)</b>																
Alnus glutinosa (Schwarz-Erle)	7	w		K1												
Calamagrostis canescens (Sumpf-Reitgras)	7	z		K1												
Carex acutiformis (Sumpf-Segge)	7	w		K1												
Carex paniculata (Rispen-Segge)	7	z		K1												
Cirsium palustre (Sumpf-Kratzdistel)	7	w		K1												
Comarum palustre (Sumpf-Blutauge)	7	z		K1									V	3		
Glyceria maxima (Wasser-Schwaden)	7	w		K1												
Hottonia palustris (Wasserfeder)	7	h		K1									b	V	V	V
Hydrocharis morsus-ranae (Froschbiß)	7	h		K1										V	V	V
Juncus effusus (Flutter-Binse)	7	z		K1												

<b>Projekt</b>	Biotopkartierung Hamburg	<b>Interne Nr.</b>	70425
		<b>DK5   DK5-GK</b>	<b>8424</b> 8426
<b>Handlungsbedarf</b>	Nein	<b>DK5 - Name</b>	Börnsen-Süd
<b>Bearbeitung</b>	TUC	<b>Biotop-Nr.   alt</b>	<b>55</b> 18
<b>Räumliche Abbildung</b>	Linie	<b>Kartierung</b>	21.10.2004
<b>Anzahl Abschnitte</b>	16	<b>Fläche / Länge [m<sup>2</sup>/m]</b>	2047,889
		<b>Breite (lineare Abb.) [m]</b>	1,5

## Pflanzenartenliste

Gruppe / Pflanzenart	MS	M	W	Vs	St	PA	Ph	Sz	VS	V	G	cf	§	Rote Liste			
														HH	ND	SH	D
Lemna minor (Kleine Wasserlinse)	7	z		K1													
Lemna trisulca (Dreifurchige Wasserlinse)	7	z		K1										V			
Lythrum salicaria (Blut-Weiderich)	7	z		K1													
Salix cinerea (Grau-Weide)	7	w		K1													
<b>Anzahl Rote Liste Arten</b>														<b>4</b>	<b>3</b>	<b>2</b>	
<b>Anzahl Arten</b>														<b>14</b>			

MS: Mengensystem; M: Mengenangabe, W: Bewertung der Art (FFH-Monitoring), Vs: Vegetationsschicht, St: Status, PA: Autor Phänologie; Ph: Phänologie, Sz: Soziabilität, VS: Vitalitätssystem; V: Vitalität, G: Geschlecht, cf: unsichere Bestimmung, §: Schutz nach BNatSchG, HH: Rote Liste Hamburg, Nds: Rote Liste Niedersachsen, SH: Rote Liste Schleswig-Holstein, D: Rote Liste Deutschland