

Erhebungsbogen

B

Projekt	Biotopkartierung Hamburg	Interne Nr.	82682
		DK5 DK5-GK	8424 8426
Handlungsbedarf	Nein	DK5 - Name	Börnsen-Süd
Bearbeitung	NET	Biotop-Nr. alt	12 32
Räumliche Abbildung	Fläche	Kartierung	08.08.2012
Anzahl Abschnitte	1	Fläche / Länge [m²/m]	46769,0448
		Breite (lineare Abb.) [m]	

Gesetzlicher Schutz **_ kein gesetzl. Schutz kein gesetzlich geschütztes Biotop** **Schutz nur teilweise** **Nein**

Gesamtbewertung	5	Noch wertvoll, gut entwicklungsfähig
– Alter	4	Biotop mittleren Alters, 10 bis 20 Jahre
– Belastungsgrad	5	Flächenhaft mittlere oder örtlich starke Belastung
– Ökolog. Funktion	5	Bedeutung in einem Biotopkomplex, für den lokalen Biotopverbund oder als Puffer
– Seltenheit	5	Seltener Biotoptyp, floristisch stark verarmt, ohne seltener Pflges. od. verbr. artenreicher Biotoptyp

Bestandsbeschreibung

Großflächige Brache hinter dem Lärmschutzwall. Die ehemalige Grünlandfläche wird von ruderalen Hochstaudenfluren eingenommen, bei denen Disteln, Binsen, Rohrglanzgras, Brennesseln und andere dominieren. Die Gehölze am Rand und im Bereich eines ehemaligen Knicks sind vor allem Erlen. Die verlandeten Gräben sind an der feuchtezeigenden Vegetation (z. B. Blutweiderich) erkennbar. Am südlichen Rand verläuft ein gemähter Weg.

Vorkommen an Biotoptypen

1	TF	Typ	HF	F.Anteil
2	BTYP	Biotoptyp		- gesetzl. Grundl.
3	Zusatz	Zusatz zum Biotoptypen		
4	LRT	Lebensraumtyp		
1	1		Ja	100 %
2	AKM	Halbruderale Gras- und Staudenflur mittlerer Standorte (2000)		

Räumliche Lage

Lagebeschreibung	nördlich der Autobahn		
Nachbarnutzung/en	Weide, Lärmschutzwand, Wald		
Rechtswert (X)	584031	Hochwert (Y)	5925122
Bezirk	Bergedorf	Naturraum	Vier- und Marschlande (673.10)
Stadtteil (OT-Nr.)	Altengamme (605)	Gemarkung	Altengamme (602)
Digitaler Grünplan	<input type="checkbox"/> Hafengesamtgebiet	<input type="checkbox"/> Ramsargebiet	<input type="checkbox"/> EG-Vogelschutzgeb.
Ausgleichsflächen	<input checked="" type="checkbox"/> Biosphärenreservat	<input type="checkbox"/> Nationalpark	<input type="checkbox"/>
NSG / ND / LSG			
FFH-GEBIET			
Wasserschutzgebiet			

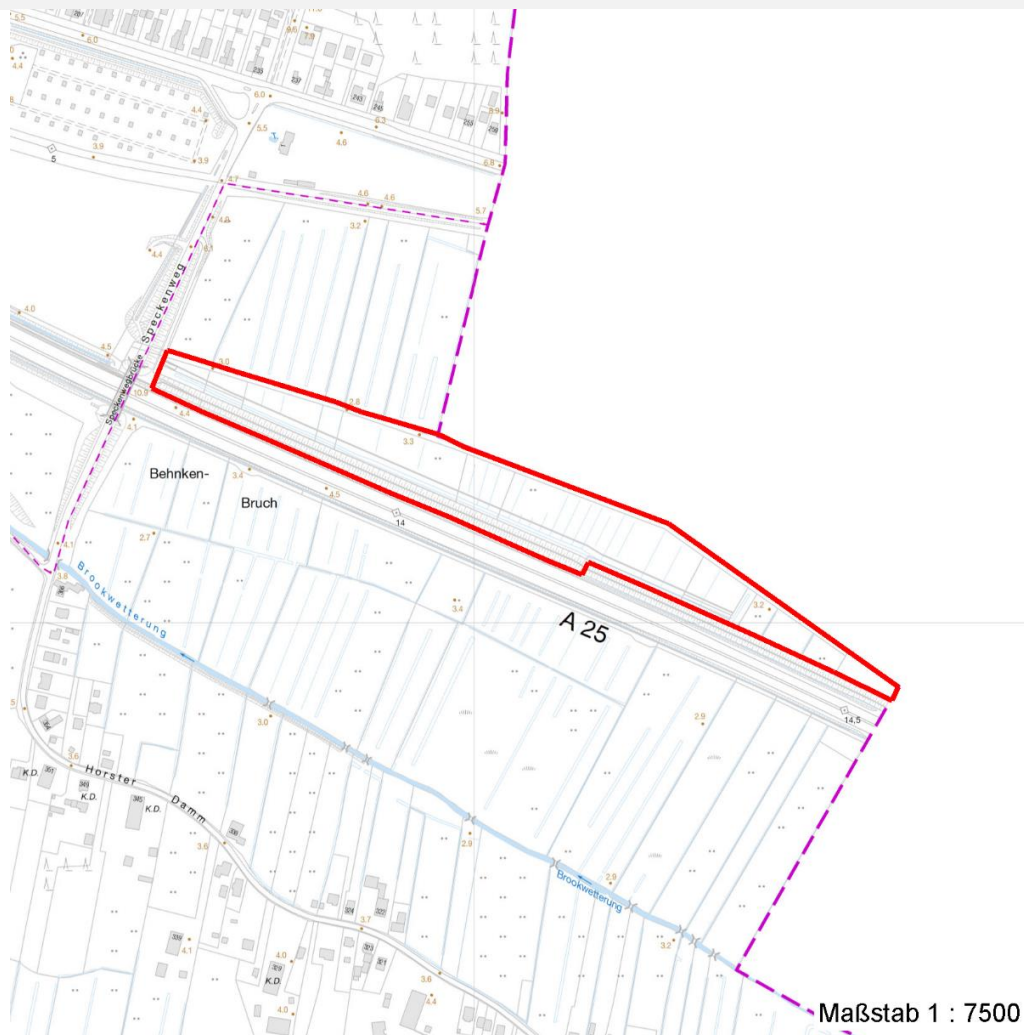
Erhebungsbogen

B

Projekt	Biotopkartierung Hamburg	Interne Nr.	82682
		DK5 DK5-GK	8424 8426
Handlungsbedarf	Nein	DK5 - Name	Börnsen-Süd
Bearbeitung	NET	Biotop-Nr. alt	12 32
Räumliche Abbildung	Fläche	Kartierung	08.08.2012
Anzahl Abschnitte	1	Fläche / Länge [m²/m]	46769,0448
		Breite (lineare Abb.) [m]	

Räumliche Lage

Karte



Weitere Erhebungsbögen

Interne Nr.	Interne Nr. Zuordnung	DK5	Biotop-Nr.	Kartierung	Zuordnung	DK5 (GK)	Biotop-Nr. (alt)
82682	70383	8424	21	21.10.2004	=	8426	10014

Zuordnung: N = nachfolgende Kartierung, K = weitere Kartierungen (zeitlich vorher oder nachher)

Foto

Interne Nr.	Index	Dateiname	Aufnahmerichtung
32087	0	8424_12_080812_1.JPG	

Weitere Angaben

Merkmal	Wert
Auswertung	
Gefährdung / Einflüsse	Keine
Wertgesichtspunkte	Bedeutung für den Biotopverbund

Erhebungsbogen

B

Projekt	Biotopkartierung Hamburg	Interne Nr.	82682
		DK5 DK5-GK	8424 8426
Handlungsbedarf	Nein	DK5 - Name	Börnsen-Süd
Bearbeitung	NET	Biotop-Nr. alt	12 32
Räumliche Abbildung	Fläche	Kartierung	08.08.2012
Anzahl Abschnitte	1	Fläche / Länge [m²/m]	46769,0448
		Breite (lineare Abb.) [m]	

Weitere Angaben

Merkmal	Wert
Ziele der Entwicklung	Entwicklungspotenzial
Maßnahmen	Wald
	Sukzession ungestört ablaufen lassen - 1.1

Foto

Fotodatei	8424_12_080812_1.JPG	Fotodatei
Bildbeschreibung		Bildbeschreibung
Aufnahmerichtung		Aufnahmerichtung



Teilflächenbeschreibung

Teilflächentyp		Teilflächen-Nr.	1
Biotoptyp	Halbruderale Gras- und Staudenflur mittlerer Standorte (2000)	Biotoptyp	AKM
- Zusatz		- gesetzl. Grundl.	
FFH-LRT		FFH-LRT	
Beschreibung		Entw.potential LRT	
		Hauptfläche	Ja
		Flächenanteil	100 %
		FFH-Unters.Fläche	Nein
		Saatgutfläche	Nein

Erhebungsbogen

B

Projekt	Biotopkartierung Hamburg	Interne Nr.	82682
		DK5 DK5-GK	8424 8426
Handlungsbedarf	Nein	DK5 - Name	Börnsen-Süd
Bearbeitung	NET	Biotop-Nr. alt	12 32
Räumliche Abbildung	Fläche	Kartierung	08.08.2012
Anzahl Abschnitte	1	Fläche / Länge [m²/m]	46769,0448
		Breite (lineare Abb.) [m]	

Weitere Angaben

Merkmal	Wert
Boden	
Feuchte	6 - mäßig feucht und wechselfeucht
Stickstoffgehalt	6 - mäßig stickstoffarm bis stickstoffreich
Standort, Relief	
Relief	eben
Belichtung	7 - halbsonnig
Veg. - Deckg./Ant.	
Gesamt	100 %
1. Baumschicht	10 %
1. Krautschicht	100 %
Veg. - Höhe	
Gesamt, durchschn.	16.00 m

Zeigerwerte der Pflanzenartenliste (Auswertung)

Standort	Belichtung	halbsonnig	7
Boden	Feuchte	feucht	7,3
	Stickstoff (N)	mäßig stickstoffarm bis stickstoffreich	6,2
	Reaktion	schwach sauer	5,7
Vegetation	Mahdverträglichkeit	schnittempfindlich bis mäßig schnittverträglich	3,7
Zeigerwerte	Futterwert	sehr geringwertiges Futter	2,1
	Wechselfeuchteanzeiger		5
	Giftpflanzen		5
	Überschw.anzeiger		4

Pflanzenartenliste

Gruppe / Pflanzenart	MS	M	W	Vs	St	PA	Ph	Sz	VS	V	G	cf	Rote Liste						
													§	HH	ND	SH	D		
Tracheobionta (Gefäßpflanzen)																			
Alnus glutinosa (Schwarz-Erle)	7	h		B1															
Arrhenatherum elatius (Glatthafer)	7	z		K1	-														
Artemisia vulgaris (Gewöhnlicher Beifuß)	7	w		K1															
Betula pendula (Hänge-Birke)	7	w		B1															
Calystegia sepium (Zaun-Winde)	7	z		K1	-														
Carex paniculata (Rispen-Segge)	7	w		K1	-														
Carex pseudocyperus (Scheinzyper-Segge)	7	w		K1	-														
Cirsium arvense (Acker-Kratzdistel)	7	h		K1	-														
Cirsium palustre (Sumpf-Kratzdistel)	7	h		K1															
Equisetum fluviatile (Teich-Schachtelhalm)	7	w		K1	-														
Galeopsis tetrahit (Gewöhnlicher Hohlzahn)	7	h		K1	-														
Iris pseudacorus (Gelbe Schwertlilie)	7	w		K1												b			
Juncus effusus (Flatter-Binse)	7	h		K1	-														
Linaria vulgaris (Gewöhnliches Leinkraut)	7	w		K1															
Lysimachia vulgaris (Gewöhnlicher Gilbweiderich)	7	h		K1															
Lythrum salicaria (Blut-Weiderich)	7	l		K1															
Phalaris arundinacea (Rohr-Glanzgras)	7	h		K1	-														
Phragmites australis (Schilf)	7	z		K1	-														

Erhebungsbogen

B

Projekt	Biotopkartierung Hamburg	Interne Nr.	82682
		DK5 DK5-GK	8424 8426
Handlungsbedarf	Nein	DK5 - Name	Börnsen-Süd
Bearbeitung	NET	Biotop-Nr. alt	12 32
Räumliche Abbildung	Fläche	Kartierung	08.08.2012
Anzahl Abschnitte	1	Fläche / Länge [m²/m]	46769,0448
		Breite (lineare Abb.) [m]	

Pflanzenartenliste

Gruppe / Pflanzenart	MS	M	W	Vs	St	PA	Ph	Sz	VS	V	G	cf	§	Rote Liste			
														HH	ND	SH	D
Rubus fruticosus agg. (Artengruppe Echte Brombeere)	7	z		K1													
Salix caprea (Sal-Weide)	7	w		B1													
Salix viminalis (Korb-Weide)	7	w		B1													
Senecio jacobaea (Jakobs-Greiskraut)	7	w		K1	-												
Solanum dulcamara (Bittersüßer Nachtschatten)	7	z		K1	-												
Sorbus aucuparia (Eberesche)	7	w		B1													
Tanacetum vulgare (Rainfarn)	7	w		K1	-												
Typha latifolia (Breitblättriger Rohrkolben)	7	w		K1	-												
Urtica dioica (Große Brennessel)	7	h		K1	-												
Anzahl Rote Liste Arten																	
Anzahl Arten																	27

MS: Mengensystem; M: Mengenangabe, W: Bewertung der Art (FFH-Monitoring), Vs: Vegetationsschicht, St: Status, PA: Autor Phänologie; Ph: Phänologie, Sz: Soziabilität, VS: Vitalitätssystem; V: Vitalität, G: Geschlecht, cf: unsichere Bestimmung, §: Schutz nach BNatSchG, HH: Rote Liste Hamburg, Nds: Rote Liste Niedersachsen, SH: Rote Liste Schleswig-Holstein, D: Rote Liste Deutschland