

Erhebungsbogen

B

Projekt	Biotopkartierung Hamburg		Interne Nr.	70141	
			DK5 DK5-GK	8422	8424
Handlungsbedarf	Nein		DK5 - Name	Altengamme-Nord	
Bearbeitung	TUC	Kopie	Biotop-Nr. alt	54	100
Räumliche Abbildung	Fläche		Kartierung	27.09.2005	
Anzahl Abschnitte	1		Fläche / Länge [m²/m]	5141,8853	
			Breite (lineare Abb.) [m]		

Gesetzlicher Schutz	_ kein gesetzl. Schutz kein gesetzlich geschütztes Biotop		Schutz nur teilweise	Nein
----------------------------	---	--	-----------------------------	-------------

Gesamtbewertung	5	Noch wertvoll, gut entwicklungsfähig			
– Alter	5	Biotop mittleren Alters, 20 bis 50 Jahre			
– Belastungsgrad	6	Flächenhaft geringe oder örtlich stärkere oder Vorbelastung mit deutlichem Einfluß			
– Ökolog. Funktion	5	Bedeutung in einem Biotopkomplex, für den lokalen Biotopverbund oder als Puffer			
– Seltenheit	5	Seltener Biotoptyp, floristisch stark verarmt, ohne seltener Pflges. od. verbr. artenreicher Biotoptyp			

Bestandsbeschreibung

Schilflandröhricht
 Aus dem in der Kartierung von 1995 als Lärchenforst mit ausgedehntem Schilflandröhricht beschriebenen Biotop hat sich ein einheitlicher Schilfbestand mit einzelnen verbliebenden Lärchen am Südrand der Fläche entwickelt. In der Mitte steht ein einzelner älterer Weißdorn.

Vorkommen an Biotoptypen

1	TF	Typ	HF	F.Anteil
2	BTYP	Biotoptyp	- gesetzl. Grundl.	
3	Zusatz	Zusatz zum Biotoptypen		
4	LRT	Lebensraumtyp		
1	1		Ja	75 %
2	NRS	Schilf-Röhricht (2000)		
4	kein LRT	kein Lebensraumtyp nach FFH-Richtlinie		
1	2			25 %
2	WZL	Lärchenforst (2000)		

Räumliche Lage

Lagebeschreibung	westlich der Straße Gammer Weg, auf dem Wasserwerksgelände			
Nachbarnutzung/en	Wettern, Grünland, Brunnenrassse			
Rechtswert (X)	584282	Hochwert (Y)	5922578	
Bezirk	Bergedorf	Naturraum	Vier- und Marschlande (673.10)	
Stadtteil (OT-Nr.)	Altengamme (605)	Gemarkung	Altengamme (602)	
Digitaler Grünplan	<input type="checkbox"/> Hafengesamtgebiet	Ramsargebiet	<input type="checkbox"/> EG-Vogelschutzgeb.	<input type="checkbox"/>
Ausgleichsflächen	<input type="checkbox"/> Biosphärenreservat	Nationalpark	<input type="checkbox"/>	
NSG / ND / LSG				
FFH-GEBIET				
Wasserschutzgebiet	Curslack/Altengamme [1 / Anteil: 10%], Curslack/Altengamme [2 / Anteil: 90%]			

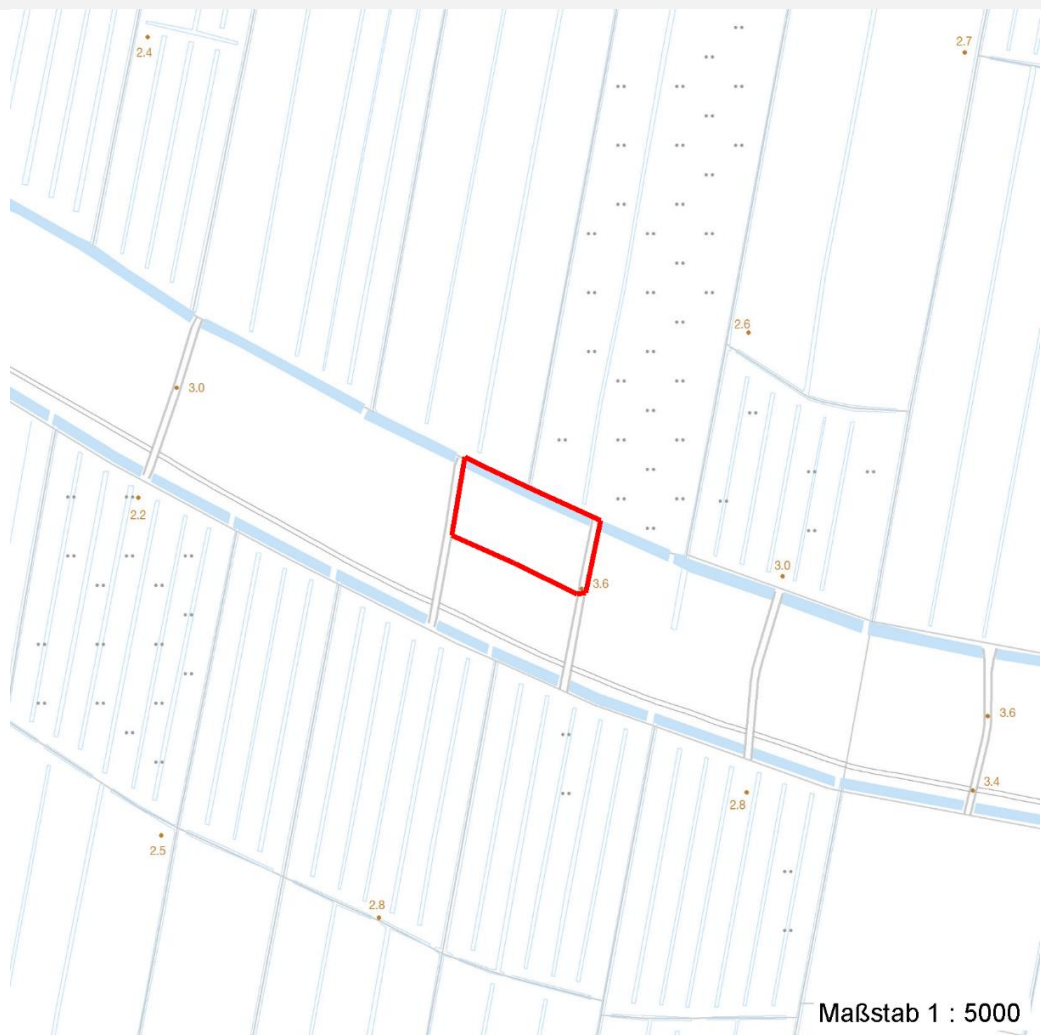
Erhebungsbogen

B

Projekt	Biotopkartierung Hamburg	Interne Nr.	70141
		DK5 DK5-GK	8422 8424
Handlungsbedarf	Nein	DK5 - Name	Altengamme-Nord
Bearbeitung	TUC	Biotop-Nr. alt	54 100
Räumliche Abbildung	Fläche	Kartierung	27.09.2005
Anzahl Abschnitte	1	Fläche / Länge [m²/m]	5141,8853
		Breite (lineare Abb.) [m]	

Räumliche Lage

Karte



Weitere Erhebungsbögen

Interne Nr.	Interne Nr. Zuordnung	DK5	Biotop-Nr.	Kartierung	Zuordnung	DK5 (GK)	Biotop-Nr. (alt)
70141	82518	8422	54	14.06.2012	K	8424	100
70141	70134	8422	32	15.09.1995	<	8424	53

Zuordnung: N = nachfolgende Kartierung, K = weitere Kartierungen (zeitlich vorher oder nachher)

Foto

Interne Nr.	Index	Dateiname	Aufnahmerichtung
19469	0	8422_54_270905_1.JPG	

Weitere Angaben

Merkmal	Wert
Auswertung	
Wertgesichtspunkte	Schilfbestand

Erhebungsbogen

B

Projekt	Biotopkartierung Hamburg	Interne Nr.	70141
		DK5 DK5-GK	8422 8424
Handlungsbedarf	Nein	DK5 - Name	Altengamme-Nord
Bearbeitung	TUC	Biotop-Nr. alt	54 100
Räumliche Abbildung	Fläche	Kartierung	27.09.2005
Anzahl Abschnitte	1	Fläche / Länge [m²/m]	5141,8853
		Breite (lineare Abb.) [m]	

Weitere Angaben

Merkmal	Wert
Bedeutung für Tiergruppe	Säugetiere Vögel
Ziele der Entwicklung	Sukzession

Foto

Fotodatei 8422_54_270905_1.JPG

Bildbeschreibung

Aufnahmerichtung

Fotodatei

Bildbeschreibung

Aufnahmerichtung



Teilflächenbeschreibung

Teilflächentyp		Teilflächen-Nr.	1
Biotoptyp	Schilf-Röhricht (2000)	Biotoptyp	NRS
- Zusatz		- gesetzl. Grundl.	
FFH-LRT	kein Lebensraumtyp nach FFH-Richtlinie	FFH-LRT	kein LRT
Beschreibung		Entw.potential LRT	
Standort: Substrat: Marschenboden (natürlich)		Hauptfläche	Ja
		Flächenanteil	75 %
		FFH-Unters.Fläche	Nein
		Saatgutfläche	Nein

Erhebungsbogen

B

Projekt	Biotopkartierung Hamburg	Interne Nr.	70141
		DK5 DK5-GK	8422 8424
Handlungsbedarf	Nein	DK5 - Name	Altengamme-Nord
Bearbeitung	TUC	Biotop-Nr. alt	54 100
Räumliche Abbildung	Fläche	Kartierung	27.09.2005
Anzahl Abschnitte	1	Fläche / Länge [m²/m]	5141,8853
		Breite (lineare Abb.) [m]	

Weitere Angaben

Merkmal **Wert**

Boden

Feuchte	8 - naß
Stickstoffgehalt	6 - mäßig stickstoffarm bis stickstoffreich

Standort, Relief

Relief	Eben
Belichtung	7 - halbsonnig

Veg. - Deckg./Ant.

Gesamt	100 %
1. Baumschicht	25 %
1. Krautschicht	85 %

Veg. - Höhe

Gesamt, durchschn.	2.50 m
--------------------	--------

Zeigerwerte der Pflanzenartenliste (Auswertung)

Standort	Belichtung	halbsonnig	7,2
Boden	Feuchte	sehr naß	8,6
	Stickstoff (N)	mäßig stickstoffarm bis stickstoffreich	6,1
	Reaktion	neutral	7
Vegetation	Mahdverträglichkeit	schnittempfindlich (nur Herbstschnitt vertragend)	3
Zeigerwerte	Futterwert	sehr geringwertiges Futter	2,2
	Wechselfeuchteanzeiger		0
	Giftpflanzen		0
	Überschw.anzeiger		0

Pflanzenartenliste

Gruppe / Pflanzenart	MS	M	W	Vs	St	PA	Ph	Sz	VS	V	G	cf	Rote Liste					
													§	HH	ND	SH	D	
Tracheobionta (Gefäßpflanzen)																		
Arrhenatherum elatius (Glatthafer)	7	w		K1														
Crataegus monogyna (Eingrifflicher Weißdorn)	7	w		B1														
Larix decidua (Europäische Lärche)	7	z		B1														
Phragmites australis (Schilf)	7	h		K1														
										Anzahl Rote Liste Arten								
										Anzahl Arten		4						

MS: Mengensystem; M: Mengenangabe, W: Bewertung der Art (FFH-Monitoring), Vs: Vegetationsschicht, St: Status, PA: Autor Phänologie; Ph: Phänologie, Sz: Soziabilität, VS: Vitalitätssystem; V: Vitalität, G: Geschlecht, cf: unsichere Bestimmung, §: Schutz nach BNatSchG, HH: Rote Liste Hamburg, Nds: Rote Liste Niedersachsen, SH: Rote Liste Schleswig-Holstein, D: Rote Liste Deutschland

Erhebungsbogen

B

Projekt	Biotopkartierung Hamburg	Interne Nr.	70141
		DK5 DK5-GK	8422 8424
Handlungsbedarf	Nein	DK5 - Name	Altengamme-Nord
Bearbeitung	TUC	Biotop-Nr. alt	54 100
Räumliche Abbildung	Fläche	Kartierung	27.09.2005
Anzahl Abschnitte	1	Fläche / Länge [m²/m]	5141,8853
		Breite (lineare Abb.) [m]	

Teilflächenbeschreibung

Teilflächentyp		Teilflächen-Nr.	2
Biotoptyp	Lärchenforst (2000)	Biotoptyp	WZL
- Zusatz		- gesetzl. Grundl.	
FFH-LRT		FFH-LRT	
Beschreibung		Entw.potential LRT	
		Hauptfläche	
		Flächenanteil	25 %
		FFH-Unters.Fläche	Nein
		Saatgutfläche	Nein