

Erhebungsbogen

B

Projekt	Biotopkartierung Hamburg	Interne Nr.	82518
		DK5 DK5-GK	8422 8424
Handlungsbedarf	Nein	DK5 - Name	Altengamme-Nord
Bearbeitung	NET	Biotop-Nr. alt	54 100
Räumliche Abbildung	Fläche	Kartierung	14.06.2012
Anzahl Abschnitte	1	Fläche / Länge [m²/m]	3573,9058
		Breite (lineare Abb.) [m]	

Gesetzlicher Schutz **_ kein gesetzl. Schutz kein gesetzlich geschütztes Biotop** **Schutz nur teilweise** **Nein**

Gesamtbewertung	5	Noch wertvoll, gut entwicklungsfähig
– Alter	5	Biotop mittleren Alters, 20 bis 50 Jahre
– Belastungsgrad	6	Flächenhaft geringe oder örtlich stärkere oder Vorbelastung mit deutlichem Einfluß
– Ökolog. Funktion	5	Bedeutung in einem Biotopkomplex, für den lokalen Biotopverbund oder als Puffer
– Seltenheit	5	Seltener Biotoptyp, floristisch stark verarmt, ohne seltener Pflges. od. verbr. artenreicher Biotoptyp

Bestandsbeschreibung

Schilflandröhricht
 Aus dem in der Kartierung von 1995 als Lärchenforst mit ausgedehntem Schilflandröhricht beschriebenen Biotop hat sich ein einheitlicher Schilfbestand mit einzelnen verbliebenden Lärchen am Südrand der Fläche entwickelt. In der Mitte steht ein einzelner älterer Weißdorn.

Vorkommen an Biotoptypen

1	TF	Typ	HF	F.Anteil
2	BTYP	Biotoptyp		- gesetzl. Grundl.
3	Zusatz	Zusatz zum Biotoptypen		
4	LRT	Lebensraumtyp		
1	1		Ja	75 %
2	NRS	Schilf-Röhricht (2000)		
3	XXX	keine Angabe (XXX)		
1	2			25 %
2	WZL	Lärchenforst (2000)		
3	XXX	keine Angabe (XXX)		

Räumliche Lage

Lagebeschreibung	westlich der Straße Gammer Weg, auf dem Wasserwerksgelände		
Nachbarnutzung/en	Wettern, Grünland, Brunnenrassse		
Rechtswert (X)	584281	Hochwert (Y)	5922570
Bezirk	Bergedorf	Naturraum	Vier- und Marschlande (673.10)
Stadtteil (OT-Nr.)	Altengamme (605)	Gemarkung	Altengamme (602)
Digitaler Grünplan	<input type="checkbox"/> Hafengesamtgebiet	<input type="checkbox"/> Ramsargebiet	<input type="checkbox"/> EG-Vogelschutzgeb.
Ausgleichsflächen	<input type="checkbox"/> Biosphärenreservat	<input type="checkbox"/> Nationalpark	<input type="checkbox"/>
NSG / ND / LSG			
FFH-GEBIET			
Wasserschutzgebiet	Curslack/Altengamme [1 / Anteil: 14%], Curslack/Altengamme [2 / Anteil: 86%]		

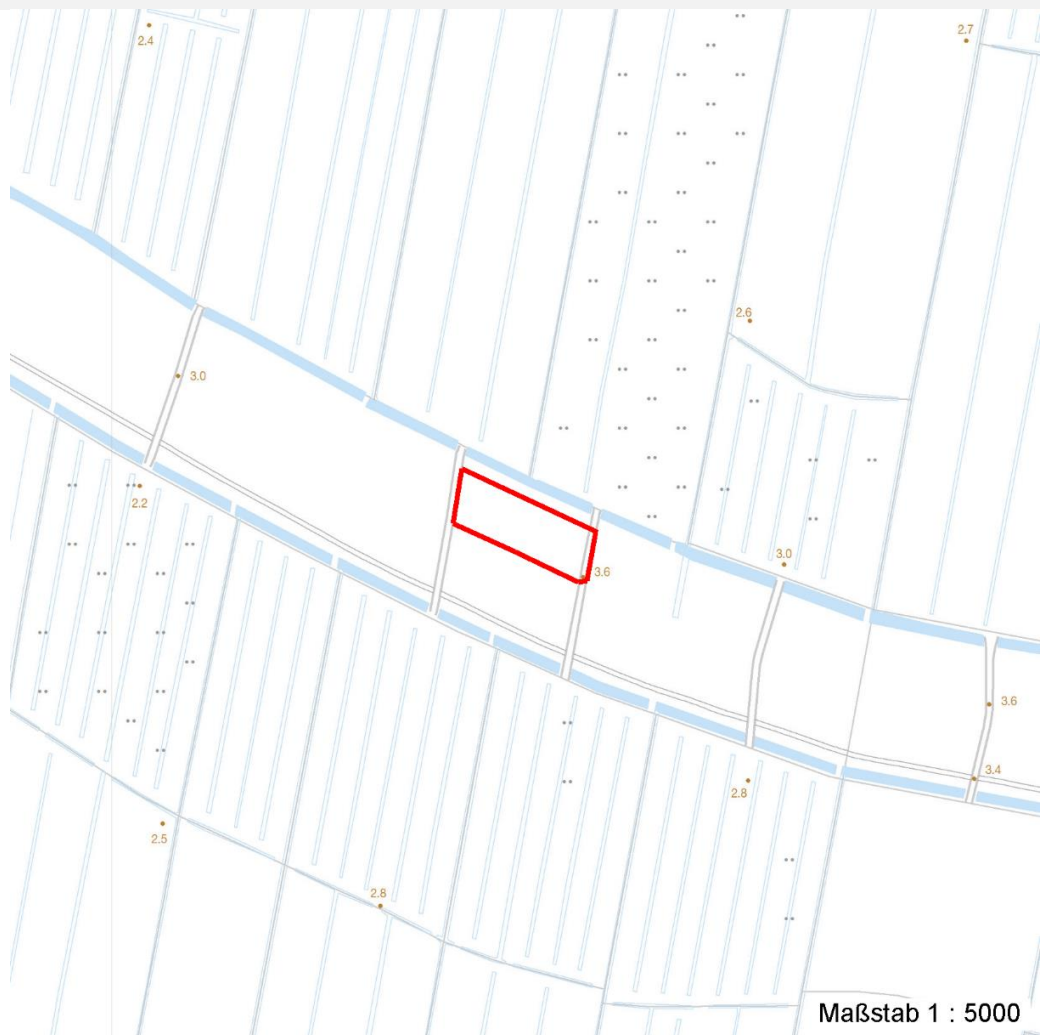
Erhebungsbogen

B

Projekt	Biotopkartierung Hamburg	Interne Nr.	82518
		DK5 DK5-GK	8422 8424
Handlungsbedarf	Nein	DK5 - Name	Altengamme-Nord
Bearbeitung	NET	Biotop-Nr. alt	54 100
Räumliche Abbildung	Fläche	Kartierung	14.06.2012
Anzahl Abschnitte	1	Fläche / Länge [m²/m]	3573,9058
		Breite (lineare Abb.) [m]	

Räumliche Lage

Karte



Weitere Erhebungsbögen

Interne Nr.	Interne Nr. Zuordnung	DK5	Biotop-Nr.	Kartierung	Zuordnung	DK5 (GK)	Biotop-Nr. (alt)
82518	70141	8422	54	27.09.2005	K	8424	100

Zuordnung: N = nachfolgende Kartierung, K = weitere Kartierungen (zeitlich vorher oder nachher)

Foto

Interne Nr.	Index	Dateiname	Aufnahmerichtung
31931	0	8422_54_140612_1.JPG	

Weitere Angaben

Merkmal	Wert
Auswertung	
Wertgesichtspunkte	Teil eines größeren Biotopkomplexes
Bedeutung für Tiergruppe	Säugetiere

Erhebungsbogen

B

Projekt	Biotopkartierung Hamburg	Interne Nr.	82518
Handlungsbedarf	Nein	DK5 DK5-GK	8422 8424
Bearbeitung	NET	DK5 - Name	Altengamme-Nord
Räumliche Abbildung	Fläche	Biotop-Nr. alt	54 100
Anzahl Abschnitte	1	Kartierung	14.06.2012
		Fläche / Länge [m²/m]	3573,9058
		Breite (lineare Abb.) [m]	

Weitere Angaben

Merkmal	Wert
Maßnahmen	Vögel Sukzession ungestört ablaufen lassen - 1.1

Foto

Fotodatei	8422_54_140612_1.JPG	Fotodatei	
Bildbeschreibung		Bildbeschreibung	
Aufnahmerichtung		Aufnahmerichtung	



Teilflächenbeschreibung

Teilflächentyp		Teilflächen-Nr.	1
Biotoptyp	Schilf-Röhricht (2000)	Biotoptyp	NRS
- Zusatz	keine Angabe (XXX)	- gesetzl. Grundl.	
FFH-LRT		FFH-LRT	
Beschreibung	Standort: Substrat: Marschenboden (natürlich)	Entw.potential LRT	
		Hauptfläche	Ja
		Flächenanteil	75 %
		FFH-Unters.Fläche	Nein
		Saatgutfläche	Nein

Erhebungsbogen

B

Projekt	Biotopkartierung Hamburg	Interne Nr.	82518
		DK5 DK5-GK	8422 8424
Handlungsbedarf	Nein	DK5 - Name	Altengamme-Nord
Bearbeitung	NET	Biotop-Nr. alt	54 100
Räumliche Abbildung	Fläche	Kartierung	14.06.2012
Anzahl Abschnitte	1	Fläche / Länge [m²/m]	3573,9058
		Breite (lineare Abb.) [m]	

Weitere Angaben

Merkmal	Wert
Boden	
Feuchte	8 - naß
Stickstoffgehalt	6 - mäßig stickstoffarm bis stickstoffreich
Standort, Relief	
Relief	Eben
Belichtung	7 - halbsonnig
Veg. - Deckg./Ant.	
Gesamt	100 %
1. Baumschicht	25 %
1. Krautschicht	85 %
Veg. - Höhe	
Gesamt, durchschn.	2.50 m

Zeigerwerte der Pflanzenartenliste (Auswertung)

Standort	Belichtung	halbsonnig	7,1
Boden	Feuchte	naß	8,5
	Stickstoff (N)	stickstoffreich	7,2
	Reaktion	neutral	7
Vegetation	Mahdverträglichkeit	schnittempfindlich (nur Herbstschnitt vertragend)	3,3
Zeigerwerte	Futterwert	sehr geringwertiges Futter	1,8
	Wechselfeuchteanzeiger		0
	Giftpflanzen		0
	Überschw.anzeiger		0

Pflanzenartenliste

Gruppe / Pflanzenart	MS	M	W	Vs	St	PA	Ph	Sz	VS	V	G	cf	§	Rote Liste			
														HH	ND	SH	D
Tracheobionta (Gefäßpflanzen)																	
Arrhenatherum elatius (Glatthafer)	7	w		K1													
Crataegus monogyna (Eingrifflicher Weißdorn)	7	w		B1													
Larix decidua (Europäische Lärche)	7	z		B1													
Phragmites australis (Schilf)	7	d		K1													
Urtica dioica (Große Brennessel)	7	h		K1	-												
											Anzahl Rote Liste Arten						
											Anzahl Arten 5						

MS: Mengensystem; M: Mengenangabe, W: Bewertung der Art (FFH-Monitoring), Vs: Vegetationsschicht, St: Status, PA: Autor Phänologie; Ph: Phänologie, Sz: Soziabilität, VS: Vitalitätssystem; V: Vitalität, G: Geschlecht, cf: unsichere Bestimmung, §: Schutz nach BNatSchG, HH: Rote Liste Hamburg, Nds: Rote Liste Niedersachsen, SH: Rote Liste Schleswig-Holstein, D: Rote Liste Deutschland

Erhebungsbogen

B

Projekt	Biotopkartierung Hamburg	Interne Nr.	82518
		DK5 DK5-GK	8422 8424
Handlungsbedarf	Nein	DK5 - Name	Altengamme-Nord
Bearbeitung	NET	Biotop-Nr. alt	54 100
Räumliche Abbildung	Fläche	Kartierung	14.06.2012
Anzahl Abschnitte	1	Fläche / Länge [m²/m]	3573,9058
		Breite (lineare Abb.) [m]	

Teilflächenbeschreibung

Teilflächentyp		Teilflächen-Nr.	2
Biotoptyp	Lärchenforst (2000)	Biotoptyp	WZL
- Zusatz	keine Angabe (XXX)	- gesetzl. Grundl.	
FFH-LRT		FFH-LRT	
Beschreibung		Entw.potential LRT	
		Hauptfläche	
		Flächenanteil	25 %
		FFH-Unters.Fläche	Nein
		Saatgutfläche	Nein