

# Erhebungsbogen

**B**

<b>Projekt</b>	Biotopkartierung Hamburg	<b>Interne Nr.</b>	70055
		<b>DK5   DK5-GK</b>	<b>8422</b> 8424
<b>Handlungsbedarf</b>	Nein	<b>DK5 - Name</b>	Altengamme-Nord
<b>Bearbeitung</b>	TUC	<b>Biotop-Nr.   alt</b>	<b>51</b> 95
<b>Räumliche Abbildung</b>	Fläche	<b>Kartierung</b>	15.09.2005
<b>Anzahl Abschnitte</b>	1	<b>Fläche / Länge [m<sup>2</sup>/m]</b>	19527,0336
		<b>Breite (lineare Abb.) [m]</b>	

**Gesetzlicher Schutz**    kein gesetzl. Schutz **kein gesetzlich geschütztes Biotop**    **Schutz nur teilweise**    **Nein**

<b>Gesamtbewertung</b>	6	Wertvoll
– <b>Alter</b>	5	Biotop mittleren Alters, 20 bis 50 Jahre
– <b>Belastungsgrad</b>	6	Flächenhaft geringe oder örtlich stärkere oder Vorbelastung mit deutlichem Einfluß
– <b>Ökolog. Funktion</b>	6	Hohe Bedeutung in einem Biotopkomplex, für den lokalen Biotopverbund oder als Puffer
– <b>Seltenheit</b>	5	Seltener Biotoptyp, floristisch stark verarmt, ohne seltener Pflges. od. verbr. artenreicher Biotoptyp

## Bestandsbeschreibung

Gehölzbestand auf dem Wasserwerksgelände  
 Beiderseits der Brunnenstrasse hat sich ein von Zitterpappel bestimmter Gehölzbestand entwickelt. Die Baumschicht besteht überwiegend aus Zitterpappel durchsetzt mit einzelnen Birken und Eichen. Die Strauchschicht setzt sich aus Brombeeren und jungen Zitterpappeln zusammen. Dazwischen kommen vereinzelt Schwarzer Holunder, Eiche und Weißdorn vor. Die Krautschicht wird im südlichen Teil von Gräsern bestimmt. Im nördlichen Teil kommen neben Gräsern auch Brombeere und Brennnessel vor.

Die Brunnenstrasse und die Feldzufahrten sind gehölzfrei und werden durch Mahd gepflegt. Hier hat sich eine grasbestimmte halbruderale Gras- und Staudenflur entwickelt.

## Vorkommen an Biotoptypen

1	TF	Typ	HF	F.Anteil
2	BTYP	Biotoptyp		- gesetzl. Grundl.
3	Zusatz	Zusatz zum Biotoptypen		
4	LRT	Lebensraumtyp		
1	1		Ja	70 %
2	WPB	Birken- und Espen-Pionier- oder Vorwald (2000)		
1	2			30 %
2	AKM	Halbruderale Gras- und Staudenflur mittlerer Standorte (2000)		

## Räumliche Lage

<b>Lagebeschreibung</b>	Wasserwerksgelände, östlich der Straße Gammer Weg		
<b>Nachbarnutzung/en</b>	Wettern, Grünland		
<b>Rechtswert (X)</b>	585241	<b>Hochwert (Y)</b>	5922329
<b>Bezirk</b>	Bergedorf	<b>Naturraum</b>	Vier- und Marschlande (673.10)
<b>Stadtteil (OT-Nr.)</b>	Altengamme (605)	<b>Gemarkung</b>	Altengamme (602)
<b>Digitaler Grünplan</b>	<input type="checkbox"/> Hafengesamtgebiet	<input type="checkbox"/> Ramsargebiet	<input type="checkbox"/> EG-Vogelschutzgeb.
<b>Ausgleichsflächen</b>	<input type="checkbox"/> Biosphärenreservat	<input type="checkbox"/> Nationalpark	<input type="checkbox"/>
<b>NSG / ND / LSG</b>			
<b>FFH-GEBIET</b>			
<b>Wasserschutzgebiet</b>	Curslack/Altengamme [ 1 / Anteil: 19% ], Curslack/Altengamme [ 2 / Anteil: 81% ]		

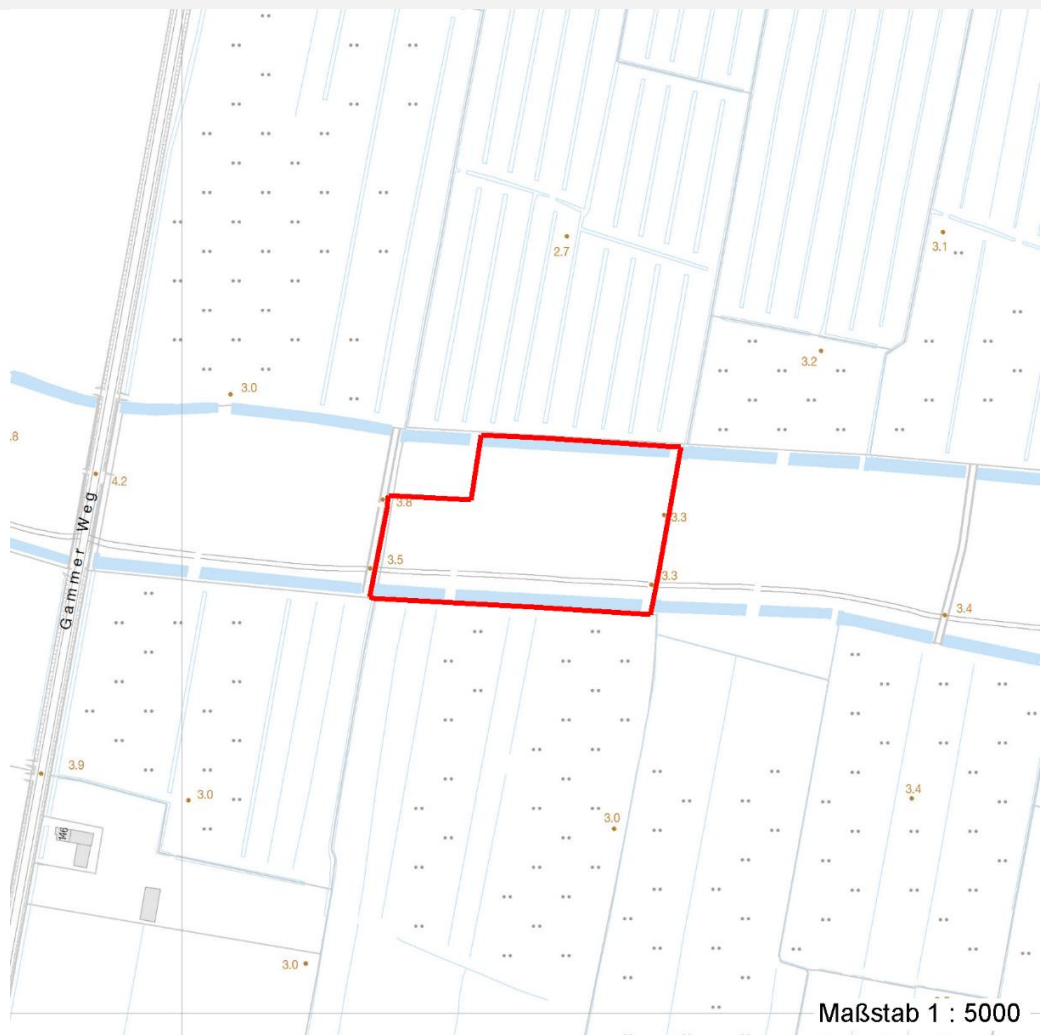
# Erhebungsbogen

**B**

<b>Projekt</b>	Biotopkartierung Hamburg	<b>Interne Nr.</b>	70055
		<b>DK5   DK5-GK</b>	<b>8422</b> 8424
<b>Handlungsbedarf</b>	Nein	<b>DK5 - Name</b>	Altengamme-Nord
<b>Bearbeitung</b>	TUC	<b>Biotop-Nr.   alt</b>	<b>51</b> 95
<b>Räumliche Abbildung</b>	Fläche	<b>Kartierung</b>	15.09.2005
<b>Anzahl Abschnitte</b>	1	<b>Fläche / Länge [m<sup>2</sup>/m]</b>	19527,0336
		<b>Breite (lineare Abb.) [m]</b>	

## Räumliche Lage

Karte



## Weitere Erhebungsbögen

Interne Nr.	Interne Nr. Zuordnung	DK5	Biotop-Nr.	Kartierung	Zuordnung	DK5 (GK)	Biotop-Nr. (alt)
70055	82513	8422	51	14.06.2012	K	8424	95
70055	70019	8422	16	15.09.1995	/	8424	12
70055	70038	8422	17	15.09.1995	/	8424	13
70055	70203	8422	103	15.09.1995	>	8424	10043

Zuordnung: N = nachfolgende Kartierung, K = weitere Kartierungen (zeitlich vorher oder nachher)

## Foto

Interne Nr.	Index	Dateiname	Aufnahmerichtung
19413	0	8422_51_150905_1.JPG	
19414	0	8422_51_150905_2.JPG	

# Erhebungsbogen

**B**

<b>Projekt</b>	Biotopkartierung Hamburg	<b>Interne Nr.</b>	70055
		<b>DK5   DK5-GK</b>	<b>8422</b> 8424
<b>Handlungsbedarf</b>	Nein	<b>DK5 - Name</b>	Altengamme-Nord
<b>Bearbeitung</b>	TUC	<b>Biotop-Nr.   alt</b>	<b>51</b> 95
<b>Räumliche Abbildung</b>	Fläche	<b>Kartierung</b>	15.09.2005
<b>Anzahl Abschnitte</b>	1	<b>Fläche / Länge [m<sup>2</sup>/m]</b>	19527,0336
		<b>Breite (lineare Abb.) [m]</b>	

## Weitere Angaben

Merkmal	Wert
<b>Auswertung</b>	
Wertgesichtspunkte	Bedeutung für das Landschaftsbild Bedeutung für den Biotopverbund Rückzugsraum Strukturvielfalt
Bedeutung für Tiergruppe	Dammwild Insekten Vögel
Ziele der Entwicklung	Sukzession / Erhaltung

## Foto

**Fotodatei**                      8422\_51\_150905\_1.JPG  
**Bildbeschreibung**  
**Aufnahmerichtung**



**Fotodatei**                      8422\_51\_150905\_2.JPG  
**Bildbeschreibung**  
**Aufnahmerichtung**



## Teilflächenbeschreibung

<b>Teilflächentyp</b>		<b>Teilflächen-Nr.</b>	1
<b>Biotoptyp</b>	Birken- und Espen-Pionier- oder Vorwald (2000)	<b>Biotoptyp</b>	WPB
- <b>Zusatz</b>		- <b>gesetzl. Grundl.</b>	
<b>FFH-LRT</b>		<b>FFH-LRT</b>	
<b>Beschreibung</b>		<b>Entw.potential LRT</b>	
Standort: Marsch		<b>Hauptfläche</b>	Ja
Gehölzbestand		<b>Flächenanteil</b>	70 %
		<b>FFH-Unters.Fläche</b>	Nein
		<b>Saatgutfläche</b>	Nein

# Erhebungsbogen

**B**

<b>Projekt</b>	Biotopkartierung Hamburg	<b>Interne Nr.</b>	70055
		<b>DK5   DK5-GK</b>	<b>8422</b> 8424
<b>Handlungsbedarf</b>	Nein	<b>DK5 - Name</b>	Altengamme-Nord
<b>Bearbeitung</b>	TUC	<b>Biotop-Nr.   alt</b>	<b>51</b> 95
<b>Räumliche Abbildung</b>	Fläche	<b>Kartierung</b>	15.09.2005
<b>Anzahl Abschnitte</b>	1	<b>Fläche / Länge [m<sup>2</sup>/m]</b>	19527,0336
		<b>Breite (lineare Abb.) [m]</b>	

## Weitere Angaben

Merkmal	Wert
<b>Boden</b>	
Feuchte	5 - frisch und mäßig frisch
Stickstoffgehalt	6 - mäßig stickstoffarm bis stickstoffreich
<b>Standort, Relief</b>	
Relief	eben
Belichtung	5 - halbschattig
<b>Veg. - Deckg./Ant.</b>	
Gesamt	95 %
1. Baumschicht	95 %
2. Baumschicht	1 %
Strauchschicht	30 %
1. Krautschicht	90 %
<b>Veg. - Höhe</b>	
Gesamt, durchschn.	15.00 m

## Zeigerwerte der Pflanzenartenliste (Auswertung)

<b>Standort</b>	<b>Belichtung</b>	halbsonnig	7
<b>Boden</b>	<b>Feuchte</b>	frisch und mäßig frisch	5,1
	<b>Stickstoff (N)</b>	stickstoffreich	7,3
	<b>Reaktion</b>	neutral	7,2
<b>Vegetation</b>	<b>Mahdverträglichkeit</b>	schnittempfindlich (nur Herbstschnitt vertragend)	2,8
<b>Zeigerwerte</b>	<b>Futterwert</b>	fast wertloses Futter	0,8
	<b>Wechselfeuchteanzeiger</b>		1
	<b>Giftpflanzen</b>		0
	<b>Überschw.anzeiger</b>		0

## Pflanzenartenliste

Gruppe / Pflanzenart	MS	M	W	Vs	St	PA	Ph	Sz	VS	V	G	cf	Rote Liste					
													§	HH	ND	SH	D	
<b>Tracheobionta (Gefäßpflanzen)</b>																		
Betula pendula (Hänge-Birke)	7	w		S														
Betula pendula (Hänge-Birke)	7	z		B1														
Calamagrostis epigejos (Land-Reitgras)	7	z		K1														
Crataegus monogyna (Eingrifflicher Weißdorn)	7	w		S														
Populus tremula (Zitter-Pappel)	7	h		B1														
Quercus robur (Stiel-Eiche)	7	w		B1														
Quercus robur (Stiel-Eiche)	7	w		S														
Quercus robur (Stiel-Eiche)	7	w		B2														
Rubus fruticosus agg. (Artengruppe Echte Brombeere)	7	h		K1														
Rubus fruticosus agg. (Artengruppe Echte Brombeere)	7	w		S														
Sambucus nigra (Schwarzer Holunder)	7	w		S														
Urtica dioica (Große Brennessel)	7	z		K1														

# Erhebungsbogen

**B**

<b>Projekt</b>	Biotopkartierung Hamburg	<b>Interne Nr.</b>	70055
		<b>DK5   DK5-GK</b>	<b>8422</b> 8424
<b>Handlungsbedarf</b>	Nein	<b>DK5 - Name</b>	Altengamme-Nord
<b>Bearbeitung</b>	TUC	<b>Biotop-Nr.   alt</b>	<b>51</b> 95
<b>Räumliche Abbildung</b>	Fläche	<b>Kartierung</b>	15.09.2005
<b>Anzahl Abschnitte</b>	1	<b>Fläche / Länge [m<sup>2</sup>/m]</b>	19527,0336
		<b>Breite (lineare Abb.) [m]</b>	

## Pflanzenartenliste

Gruppe / Pflanzenart	MS	M	W	Vs	St	PA	Ph	Sz	VS	V	G	cf	§	Rote Liste			
														HH	ND	SH	D
<b>Anzahl Rote Liste Arten</b>																	
<b>Anzahl Arten</b>														8			

MS: Mengensystem; M: Mengenangabe, W: Bewertung der Art (FFH-Monitoring), Vs: Vegetationsschicht, St: Status, PA: Autor Phänologie; Ph: Phänologie, Sz: Soziabilität, VS: Vitalitätssystem; V: Vitalität, G: Geschlecht, cf: unsichere Bestimmung, §: Schutz nach BNatSchG, HH: Rote Liste Hamburg, Nds: Rote Liste Niedersachsen, SH: Rote Liste Schleswig-Holstein, D: Rote Liste Deutschland

## Teilflächenbeschreibung

<b>Teilflächentyp</b>		<b>Teilflächen-Nr.</b>	2
<b>Biotoptyp</b>	Halbruderale Gras- und Staudenflur mittlerer Standorte (2000)	<b>Biotoptyp</b>	AKM
<b>- Zusatz</b>		<b>- gesetzl. Grundl.</b>	
<b>FFH-LRT</b>		<b>FFH-LRT</b>	
<b>Beschreibung</b>	Standort: Marsch Brunnentrasse, Feldzufahrten	<b>Entw.potential LRT</b>	
		<b>Hauptfläche</b>	
		<b>Flächenanteil</b>	30 %
		<b>FFH-Unters.Fläche</b>	Nein
		<b>Saatgutfläche</b>	Nein

## Weitere Angaben

Merkmal	Wert
<b>Boden</b>	
Feuchte	6 - mäßig feucht und wechselfeucht
Stickstoffgehalt	6 - mäßig stickstoffarm bis stickstoffreich
<b>Standort, Relief</b>	
Relief	eben
Belichtung	7 - halbsonnig
<b>Veg. - Deckg./Ant.</b>	
Gesamt	95 %
1. Krautschicht	95 %
<b>Veg. - Höhe</b>	
Gesamt, durchschn.	0.50 m

## Zeigerwerte der Pflanzenartenliste (Auswertung)

<b>Standort</b>	<b>Belichtung</b>	halbsonnig	7
<b>Boden</b>	<b>Feuchte</b>	mäßig feucht und wechselfeucht	5,7
	<b>Stickstoff (N)</b>	mäßig stickstoffarm bis stickstoffreich	6,4
	<b>Reaktion</b>	schwach sauer	5,9
<b>Vegetation</b>	<b>Mahdverträglichkeit</b>	mäßig bis gut schnittverträglich (erster Schnitt nicht vor Mitte Juni)	6
<b>Zeigerwerte</b>	<b>Futterwert</b>	mäßige Futterqualität	4,1
	<b>Wechselfeuchteanzeiger</b>		5
	<b>Giftpflanzen</b>		1
	<b>Überschw.anzeiger</b>		1

<b>Projekt</b>	Biotopkartierung Hamburg	<b>Interne Nr.</b>	70055
		<b>DK5   DK5-GK</b>	<b>8422</b> 8424
<b>Handlungsbedarf</b>	Nein	<b>DK5 - Name</b>	Altengamme-Nord
<b>Bearbeitung</b>	TUC	<b>Biotop-Nr.   alt</b>	<b>51</b> 95
<b>Räumliche Abbildung</b>	Fläche	<b>Kartierung</b>	15.09.2005
<b>Anzahl Abschnitte</b>	1	<b>Fläche / Länge [m<sup>2</sup>/m]</b>	19527,0336
		<b>Breite (lineare Abb.) [m]</b>	

**Pflanzenartenliste**

Gruppe / Pflanzenart	MS	M	W	Vs	St	PA	Ph	Sz	VS	V	G	cf	Rote Liste						
													§	HH	ND	SH	D		
<b>Tracheobionta (Gefäßpflanzen)</b>																			
Calamagrostis epigejos (Land-Reitgras)	7	w		K1															
Carex hirta (Behaarte Segge)	7	w		K1															
Cirsium arvense (Acker-Kratzdistel)	7	w		K1															
Elymus repens (Gewöhnliche Quecke)	7	h		K1															
Glyceria fluitans (Flutender Schwaden)	7	w		K1															
Holcus lanatus (Wolliges Honiggras)	7	w		K1															
Hypericum perforatum (Echtes Johanniskraut)	7	z		K1															
Juncus effusus (Flatter-Binse)	7	w		K1															
Linaria vulgaris (Gewöhnliches Leinkraut)	7	w		K1															
Phalaris arundinacea (Rohr-Glanzgras)	7	w		K1															
Plantago lanceolata (Spitz-Wegerich)	7	z		K1															
Potentilla anserina (Gänse-Fingerkraut)	7	w		K1															
Rumex acetosa (Großer Sauerampfer)	7	w		K1															
Rumex obtusifolius (Stumpfbblätteriger Ampfer)	7	w		K1															
Scirpus sylvaticus (Wald-Simse)	7	w		K1															V
Solidago canadensis (Kanadische Goldrute)	7	w		K1															
Stellaria media (Vogelmiere)	7	w		K1															
Urtica dioica (Große Brennessel)	7	w		K1															
														<b>Anzahl Rote Liste Arten</b>				<b>1</b>	
														<b>Anzahl Arten</b>				<b>18</b>	

MS: Mengensystem; M: Mengenangabe, W: Bewertung der Art (FFH-Monitoring), Vs: Vegetationsschicht, St: Status, PA: Autor Phänologie; Ph: Phänologie, Sz: Soziabilität, VS: Vitalitätssystem; V: Vitalität, G: Geschlecht, cf: unsichere Bestimmung, §: Schutz nach BNatSchG, HH: Rote Liste Hamburg, Nds: Rote Liste Niedersachsen, SH: Rote Liste Schleswig-Holstein, D: Rote Liste Deutschland