

Erhebungsbogen

B

Projekt	Biotopkartierung Hamburg	Interne Nr.	82512
		DK5 DK5-GK	8422 8424
Handlungsbedarf	Nein	DK5 - Name	Altengamme-Nord
Bearbeitung	NET	Biotop-Nr. alt	50 94
Räumliche Abbildung	Fläche	Kartierung	14.06.2012
Anzahl Abschnitte	1	Fläche / Länge [m²/m]	79441,734
		Breite (lineare Abb.) [m]	

Gesetzlicher Schutz **kein gesetzl. Schutz** **kein gesetzlich geschütztes Biotop** **Schutz nur teilweise** **Nein**

Gesamtbewertung	6	Wertvoll
– Alter	5	Biotop mittleren Alters, 20 bis 50 Jahre
– Belastungsgrad	6	Flächenhaft geringe oder örtlich stärkere oder Vorbelastung mit deutlichem Einfluß
– Ökolog. Funktion	6	Hohe Bedeutung in einem Biotopkomplex, für den lokalen Biotopverbund oder als Puffer
– Seltenheit	6	Seltener Biotoptyp, ohne seltene oder bedrohte Pflges., ungesättigtes Artenspektrum, reliktsische RL-Arten

Bestandsbeschreibung

östlicher Teil des Wasserwerksgeländes
 Nördlich und südlich der Brunnenstrasse hat sich ein lichter, waldartiger Gehölzbestand aus Birken und Eichen und vereinzelt Zitterpappel entwickelt. Die Strauchschicht ist v. a. im südlichen Teil entwickelt und besteht dort aus jungen Eichen, Schwarzem Holunder, Zitterpappeln, Weiden und Weißdorn. Stellenweise haben sich dichte Brombeergebüsche gebildet, die im Randbereich mit Brennesseln durchsetzt sind. Im nördlichen Teil ist abgesehen von Brombeergebüsch nur wenig Strauchschicht vorhanden. Stellenweise haben sich Weidengruppen entwickelt.

Die Brunnenstrasse und die Feldzufahrten sind gehölzfrei. Hier hat sich eine grasbestimmte Ruderalflur entwickelt. Die Flächen werden durch Mahd gepflegt. Am Südrand sind die Flächen relativ trocken und mager, hier kommen Arten wie Sandsegge, Leinkraut und Drahtschmiele vor.

Vorkommen an Biotoptypen

1	TF	Typ	HF	F.Anteil
2	BTYP	Biotoptyp	- gesetzl. Grundl.	
3	Zusatz	Zusatz zum Biotoptypen		
4	LRT	Lebensraumtyp		
1	1		Ja	70 %
2	WQM	Sonstiger Eichenmischwald (2000)		
3	XXX	keine Angabe (XXX)		
1	2			30 %
2	AKM	Halbruderale Gras- und Staudenflur mittlerer Standorte (2000)		
3	XXX	keine Angabe (XXX)		

Räumliche Lage

Lagebeschreibung	Wasserwerksgelände, östlich der Straße Gammer Weg		
Nachbarnutzung/en	Wettern, Grünland, Brache, Wald		
Rechtswert (X)	585663	Hochwert (Y)	5922288
Bezirk	Bergedorf	Naturraum	Vier- und Marschlande (673.10)
Stadtteil (OT-Nr.)	Altengamme (605)	Gemarkung	Altengamme (602)
Digitaler Grünplan	<input type="checkbox"/> Hafengesamtgebiet	<input type="checkbox"/> Ramsargebiet	<input type="checkbox"/> EG-Vogelschutzgeb.
Ausgleichsflächen	<input type="checkbox"/> Biosphärenreservat	<input type="checkbox"/> Nationalpark	<input type="checkbox"/>
NSG / ND / LSG			
FFH-GEBIET			
Wasserschutzgebiet	Curslack/Altengamme [1 / Anteil: 18%], Curslack/Altengamme [2 / Anteil: 82%], Curslack/Altengamme [3 / Anteil: < 1%]		

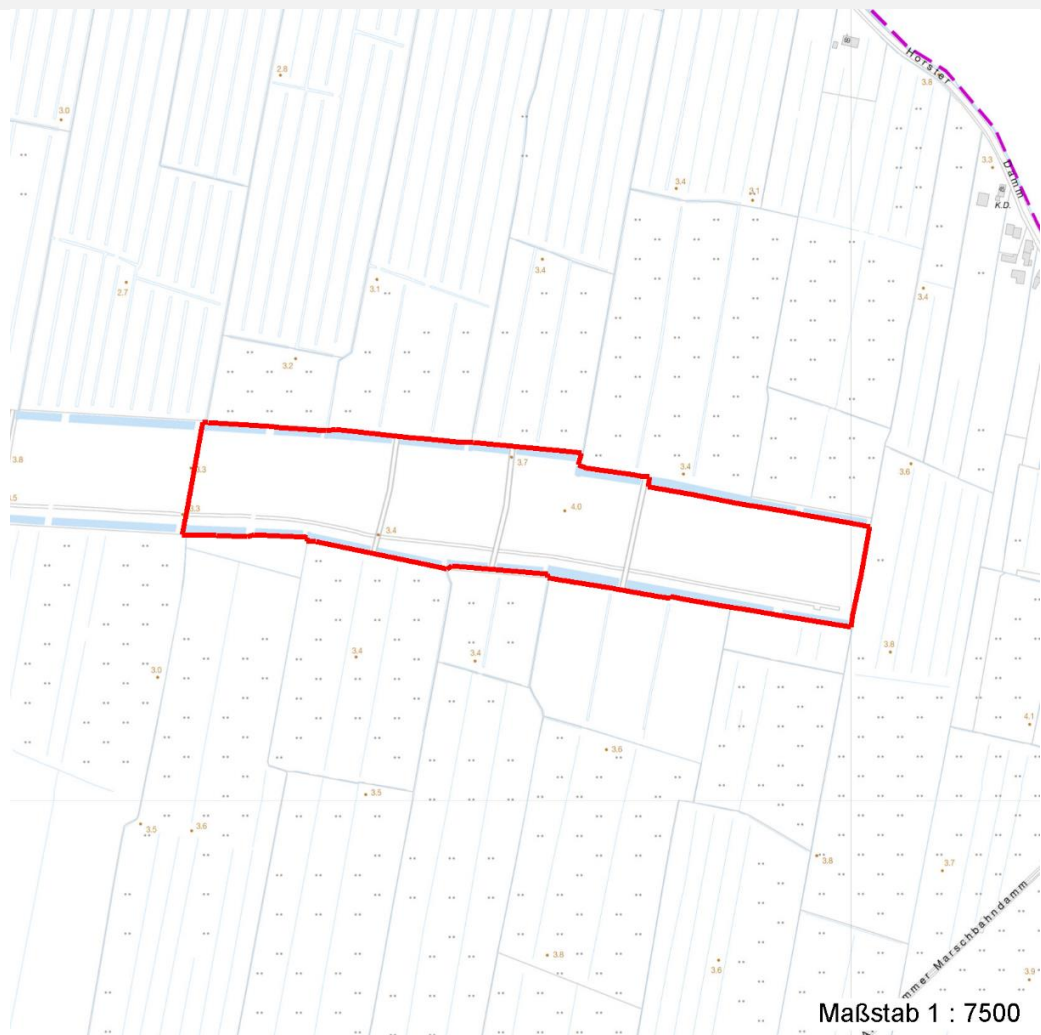
Erhebungsbogen

B

Projekt	Biotopkartierung Hamburg	Interne Nr.	82512
		DK5 DK5-GK	8422 8424
Handlungsbedarf	Nein	DK5 - Name	Altengamme-Nord
Bearbeitung	NET	Biotop-Nr. alt	50 94
Räumliche Abbildung	Fläche	Kartierung	14.06.2012
Anzahl Abschnitte	1	Fläche / Länge [m²/m]	79441,734
		Breite (lineare Abb.) [m]	

Räumliche Lage

Karte



Weitere Erhebungsbögen

Interne Nr.	Interne Nr. Zuordnung	DK5	Biotop-Nr.	Kartierung	Zuordnung	DK5 (GK)	Biotop-Nr. (alt)
82512	70003	8422	50	15.09.2005	K	8424	94

Zuordnung: N = nachfolgende Kartierung, K = weitere Kartierungen (zeitlich vorher oder nachher)

Foto

Interne Nr.	Index	Dateiname	Aufnahmerichtung
32157	0	8422_50_140612_1.JPG	

Weitere Angaben

Merkmal	Wert
Auswertung	
Wertgesichtspunkte	Rückzugsraum Bedeutung für das Landschaftsbild

Erhebungsbogen

B

Projekt	Biotopkartierung Hamburg	Interne Nr.	82512
		DK5 DK5-GK	8422 8424
Handlungsbedarf	Nein	DK5 - Name	Altengamme-Nord
Bearbeitung	NET	Biotop-Nr. alt	50 94
Räumliche Abbildung	Fläche	Kartierung	14.06.2012
Anzahl Abschnitte	1	Fläche / Länge [m²/m]	79441,734
		Breite (lineare Abb.) [m]	

Weitere Angaben

Merkmal	Wert
Bedeutung für Tiergruppe	Bedeutung für den Biotopverbund
Maßnahmen	Strukturvielfalt
	Vögel
	Sukzession ungestört ablaufen lassen - 1.1

Foto

Fotodatei	8422_50_140612_1.JPG	Fotodatei
Bildbeschreibung		Bildbeschreibung
Aufnahmerichtung		Aufnahmerichtung



Teilflächenbeschreibung

Teilflächentyp		Teilflächen-Nr.	1
Biotoptyp	Sonstiger Eichenmischwald (2000)	Biotoptyp	WQM
- Zusatz	keine Angabe (XXX)	- gesetzl. Grundl.	
FFH-LRT		FFH-LRT	
Beschreibung		Entw.potential LRT	
Standort: Marsch		Hauptfläche	Ja
Gehölzbestand		Flächenanteil	70 %
		FFH-Unters.Fläche	Nein
		Saatgutfläche	Nein

Erhebungsbogen

B

Projekt	Biotopkartierung Hamburg		Interne Nr.	82512
			DK5 DK5-GK	8422 8424
Handlungsbedarf	Nein		DK5 - Name	Altengamme-Nord
Bearbeitung	NET	Kopie	Nein	Biotop-Nr. alt
Räumliche Abbildung	Fläche			50 94
Anzahl Abschnitte	1			Kartierung
				14.06.2012
				Fläche / Länge [m²/m]
				79441,734
				Breite (lineare Abb.) [m]

Weitere Angaben

Merkmal	Wert
Boden	
Feuchte	5 - frisch und mäßig frisch
Stickstoffgehalt	7 - stickstoffreich
Standort, Relief	
Relief	eben
Belichtung	5 - halbschattig
Veg. - Deckg./Ant.	
Gesamt	100 %
1. Baumschicht	80 %
Veg. - Höhe	
Gesamt, durchschn.	18.00 m

Zeigerwerte der Pflanzenartenliste (Auswertung)

Standort	Belichtung	halbsonnig	7,3
Boden	Feuchte	mäßig feucht und wechselfeucht	6,4
	Stickstoff (N)	mäßig stickstoffarm bis stickstoffreich	5,7
	Reaktion	schwach sauer	5,8
Vegetation	Mahdverträglichkeit	mäßig bis gut schnittverträglich (erster Schnitt nicht vor Mitte Juni)	5,9
Zeigerwerte	Futterwert	ausreichende Futterqualität	5
	Wechselfeuchteanzeiger		3
	Giftpflanzen		1
	Überschw.anzeiger		3

Pflanzenartenliste

Gruppe / Pflanzenart	MS	M	W	Vs	St	PA	Ph	Sz	VS	V	G	cf	§	Rote Liste			
														HH	ND	SH	D
Tracheobionta (Gefäßpflanzen)																	
Agrostis stolonifera (Ausläufer-Straußgras)	7	h		K1	-												
Arrhenatherum elatius (Glatthafer)	7	w		K1	-												
Betula pendula (Hänge-Birke)	7	h		B1													
Calamagrostis epigejos (Land-Reitgras)	7	z		K1													
Carex acuta (Schlank-Segge)	7	z		K1	-									V			
Crataegus monogyna (Eingrifflicher Weißdorn)	7	w		B2													
Crataegus monogyna (Eingrifflicher Weißdorn)	7	w		S													
Dactylis glomerata (Wiesen-Knäuelgras)	7	z		K1	-												
Equisetum palustre (Sumpf-Schachtelhalm)	7	w		K1	-												
Galium aparine (Kletten-Labkraut)	7	w		K1	-												
Humulus lupulus (Hopfen)	7	w		S													
Lonicera periclymenum (Wald-Geißblatt)	7	z		K1	-												
Lysimachia vulgaris (Gewöhnlicher Gilbweiderich)	7	w		K1	-												
Phragmites australis (Schilf)	7	z		K1	-												
Populus tremula (Zitter-Pappel)	7	w		B1													
Populus tremula (Zitter-Pappel)	7	w		S													
Quercus robur (Stiel-Eiche)	7	h		B1													
Quercus robur (Stiel-Eiche)	7	w		B2													
Quercus robur (Stiel-Eiche)	7	z		S													

Erhebungsbogen

B

Projekt	Biotopkartierung Hamburg	Interne Nr.	82512
		DK5 DK5-GK	8422 8424
Handlungsbedarf	Nein	DK5 - Name	Altengamme-Nord
Bearbeitung	NET	Biotop-Nr. alt	50 94
Räumliche Abbildung	Fläche	Kartierung	14.06.2012
Anzahl Abschnitte	1	Fläche / Länge [m²/m]	79441,734
		Breite (lineare Abb.) [m]	

Pflanzenartenliste

Gruppe / Pflanzenart	MS	M	W	Vs	St	PA	Ph	Sz	VS	V	G	cf	§	Rote Liste				
														HH	ND	SH	D	
Rubus fruticosus agg. (Artengruppe Echte Brombeere)	7	h		S														
Salix viminalis (Korb-Weide)	7	w		S														
Salix x smithiana (Kübler-Weide)	7	w		S														D
Sambucus nigra (Schwarzer Holunder)	7	z		S														
Urtica dioica (Große Brennessel)	7	w		K1														
Anzahl Rote Liste Arten															1	1		
Anzahl Arten															20			

MS: Mengensystem; M: Mengenangabe, W: Bewertung der Art (FFH-Monitoring), Vs: Vegetationsschicht, St: Status, PA: Autor Phänologie; Ph: Phänologie, Sz: Soziabilität, VS: Vitalitätssystem; V: Vitalität, G: Geschlecht, cf: unsichere Bestimmung, §: Schutz nach BNatSchG, HH: Rote Liste Hamburg, Nds: Rote Liste Niedersachsen, SH: Rote Liste Schleswig-Holstein, D: Rote Liste Deutschland

Teilflächenbeschreibung

Teilflächentyp		Teilflächen-Nr.	2
Biotoptyp	Halbruderale Gras- und Staudenflur mittlerer Standorte (2000)	Biotoptyp	AKM
- Zusatz	keine Angabe (XXX)	- gesetzl. Grundl.	
FFH-LRT		FFH-LRT	
Beschreibung	Standort: Marsch Brunnentrasse, Feldzufahrten	Entw.potential LRT	
		Hauptfläche	
		Flächenanteil	30 %
		FFH-Unters.Fläche	Nein
		Saatgutfläche	Nein

Weitere Angaben

Merkmal	Wert
Boden	
Feuchte	6 - mäßig feucht und wechselfeucht
Stickstoffgehalt	6 - mäßig stickstoffarm bis stickstoffreich
Standort, Relief	
Relief	eben
Belichtung	7 - halbsonnig
Veg. - Deckg./Ant.	
Gesamt	95 %
1. Krautschicht	95 %
Veg. - Höhe	
Gesamt, durchschn.	0.70 m

Erhebungsbogen

B

Projekt	Biotopkartierung Hamburg		Interne Nr.	82512
			DK5 DK5-GK	8422 8424
Handlungsbedarf	Nein		DK5 - Name	Altengamme-Nord
Bearbeitung	NET	Kopie	Biotop-Nr. alt	50 94
Räumliche Abbildung	Fläche	Nein	Kartierung	14.06.2012
Anzahl Abschnitte	1		Fläche / Länge [m²/m]	79441,734
			Breite (lineare Abb.) [m]	

Zeigerwerte der Pflanzenartenliste (Auswertung)

Standort	Belichtung	halbsonnig	7,2
Boden	Feuchte	frisch und mäßig frisch	5,3
	Stickstoff (N)	mäßig stickstoffarm	4,9
	Reaktion	mäßig sauer	4,8
Vegetation	Mahdverträglichkeit	mäßig schnittverträglich (erster Schnitt nicht vor 1. Juli)	5,3
Zeigerwerte	Futterwert	geringwertiges Futter	2,8
	Wechselfeuchteanzeiger		6
	Giftpflanzen		2
	Überschw.anzeiger		1

Pflanzenartenliste

Gruppe / Pflanzenart	MS	M	W	Vs	St	PA	Ph	Sz	VS	V	G	cf	§	Rote Liste			
														HH	ND	SH	D
Tracheobionta (Gefäßpflanzen)																	
Achillea millefolium (Gewöhnliche Schafgarbe)	7	w		K1													
Aegopodium podagraria (Giersch)	7	w		K1	-												
Anthriscus sylvestris (Wiesen-Kerbel)	7	z		K1	-												
Arrhenatherum elatius (Glatthafer)	7	z		K1													
Artemisia vulgaris (Gewöhnlicher Beifuß)	7	w		K1													
Calamagrostis epigejos (Land-Reitgras)	7	w		K1													
Calystegia sepium (Zaun-Winde)	7	w		K1													
Carex acuta (Schlank-Segge)	7	l		K1	-										V		
Carex arenaria (Sand-Segge)	7	l		K1	-								3		V		
Cerastium holosteoides (Gewöhnliches Hornkraut)	7	w		K1													
Cirsium arvense (Acker-Kratzdistel)	7	w		K1													
Cirsium palustre (Sumpf-Kratzdistel)	7	w		K1	-												
Dactylis glomerata (Wiesen-Knäuelgras)	7	w		K1													
Deschampsia flexuosa (Draht-Schmiele)	7	l		K1	-												
Elymus repens (Gewöhnliche Quecke)	7	w		K1													
Equisetum palustre (Sumpf-Schachtelhalm)	7	w		K1													
Festuca pratensis (Wiesen-Schwingel)	7	z		K1													
Galeopsis tetrahit (Gewöhnlicher Hohlzahn)	7	w		K1													
Galium album (Weißes Labkraut)	7	w		K1													
Glechoma hederacea (Gundermann)	7	w		K1													
Glyceria maxima (Wasser-Schwaden)	7	w		K1													
Hieracium pilosella (Kleines Habichtskraut)	7	l		K1	-												
Holcus lanatus (Wolliges Honiggras)	7	z		K1													
Hypericum perforatum (Echtes Johanniskraut)	7	w		K1													
Juncus effusus (Flatter-Binse)	7	w		K1													
Linaria vulgaris (Gewöhnliches Leinkraut)	7	l		K1													
Lysimachia nummularia (Pfennigkraut)	7	w		K1													
Phalaris arundinacea (Rohr-Glanzgras)	7	w		K1													
Phragmites australis (Schilf)	7	w		K1													
Plantago lanceolata (Spitz-Wegerich)	7	z		K1													
Potentilla anserina (Gänse-Fingerkraut)	7	w		K1													
Ranunculus repens (Kriechender Hahnenfuß)	7	w		K1	-												
Rumex acetosa (Großer Sauerampfer)	7	w		K1	-												
Rumex acetosella (Kleiner Sauerampfer)	7	l		K1	-												
Rumex obtusifolius (Stumpfbblätteriger Ampfer)	7	w		K1													

Erhebungsbogen

B

Projekt	Biotopkartierung Hamburg		Interne Nr.	82512	
			DK5 DK5-GK	8422	8424
Handlungsbedarf	Nein		DK5 - Name	Altengamme-Nord	
Bearbeitung	NET	Kopie	Biotop-Nr. alt	50	94
Räumliche Abbildung	Fläche		Kartierung	14.06.2012	
Anzahl Abschnitte	1		Fläche / Länge [m²/m]	79441,734	
			Breite (lineare Abb.) [m]		

Pflanzenartenliste

Gruppe / Pflanzenart	MS	M	W	Vs	St	PA	Ph	Sz	VS	V	G	cf	§	Rote Liste				
														HH	ND	SH	D	
Scorzoneroides autumnalis (Herbst-Löwenzahn)	7	w		K1	-													
Silene dioica (Rote Lichtnelke)	7	w		K1														
Solidago canadensis (Kanadische Goldrute)	7	w		K1														
Stellaria media (Vogelmiere)	7	w		K1														
Tanacetum vulgare (Rainfarn)	7	w		K1														
Taraxacum sect. Ruderalia (Artengruppe Gemeiner Löwenzahn)	7	z		K1												D		
Trifolium arvense (Hasen-Klee)	7	w		K1														
Trifolium repens (Weiß-Klee)	7	z		K1														
Urtica dioica (Große Brennessel)	7	z		K1														
Vicia sepium (Zaun-Wicke)	7	w		K1														
Anzahl Rote Liste Arten													2	2				
Anzahl Arten													45					

MS: Mengensystem; M: Mengenangabe, W: Bewertung der Art (FFH-Monitoring), Vs: Vegetationsschicht, St: Status, PA: Autor Phänologie; Ph: Phänologie, Sz: Soziabilität, VS: Vitalitätssystem; V: Vitalität, G: Geschlecht, cf: unsichere Bestimmung, §: Schutz nach BNatSchG, HH: Rote Liste Hamburg, Nds: Rote Liste Niedersachsen, SH: Rote Liste Schleswig-Holstein, D: Rote Liste Deutschland