

Erhebungsbogen

B

Projekt	Biotopkartierung Hamburg		Interne Nr.	70167
			DK5 DK5-GK	8422 8422
Handlungsbedarf	Nein		DK5 - Name	Altengamme-Nord
Bearbeitung	SCÖ	Kopie	Biotop-Nr. alt	4 113
Räumliche Abbildung	Fläche	Nein	Kartierung	30.08.2005
Anzahl Abschnitte	1		Fläche / Länge [m²/m]	4567,7512
			Breite (lineare Abb.) [m]	

Gesetzlicher Schutz	§ 30 (2) 2.5 Binsen- und seggenreiche Nasswiesen	Schutz nur teilweise	Ja
----------------------------	---	-----------------------------	-----------

Gesamtbewertung	5	Noch wertvoll, gut entwicklungsfähig
– Alter	5	Biotop mittleren Alters, 20 bis 50 Jahre
– Belastungsgrad	4	Flächenhaft deutliche Belastung ohne nachh. Schäden
– Ökolog. Funktion	6	Hohe Bedeutung in einem Biotopkomplex, für den lokalen Biotopverbund oder als Puffer
– Seltenheit	6	Seltener Biotoptyp, ohne seltene oder bedrohte Pflges., ungesättigtes Artenspektrum, reliktsische RL-Arten

Bestandsbeschreibung

Von drei Pferden dauerhaft beweidete Fläche mit Beetrelief. Typische Vegetationsstruktur von Pferdeweiden. Sehr kurz verbissene Bereiche mit viel Weißklee und unverbissene Bereiche mit Honiggras, Brennnessel, Ackerkratzdistel (s. Foto b). Häufig liegen die hochwüchsigen Bereiche auch in den Senken zwischen den Beeten. Hier dominieren dann entweder Flatterbinse, Sumpfschilf oder Waldsimse (s. Foto a im Hintergrund). Diese Bereiche sind als Nasswiesen nach § 28 (1) 3.5 HmbNatSchG geschützt.

Vorkommen an Biotoptypen

1	TF	Typ	HF	F.Anteil
2	BTYP	Biotoptyp		- gesetzl. Grundl.
3	Zusatz	Zusatz zum Biotoptypen		
4	LRT	Lebensraumtyp		
1	1		Ja	75 %
2	GMZ	Sonstiges mesophiles Grünland (2000)		
1	2			25 %
2	GNR	Seggen-, binsen- und/oder hochstaudenreiche Nasswiese nährstoffreicher Standorte (2000)		

Räumliche Lage

Lagebeschreibung	Östl. Gammer Weg, Nordrand des Kartenblattes		
Nachbarnutzung/en	Graben, Baumschulbrache, Brache, Grünlandeinsaat, Sonstige Weidefläche		
Rechtswert (X)	585055	Hochwert (Y)	5922011
Bezirk	Bergedorf	Naturraum	Vier- und Marschlande (673.10)
Stadtteil (OT-Nr.)	Altengamme (605)	Gemarkung	Altengamme (602)
Digitaler Grünplan	<input type="checkbox"/> Hafengesamtgebiet	<input type="checkbox"/> Ramsargebiet	<input type="checkbox"/> EG-Vogelschutzgeb.
Ausgleichsflächen	<input type="checkbox"/> Biosphärenreservat	<input type="checkbox"/> Nationalpark	<input type="checkbox"/>
NSG / ND / LSG			
FFH-GEBIET			
Wasserschutzgebiet	Curslack/Altengamme [3 / Anteil: 100%]		

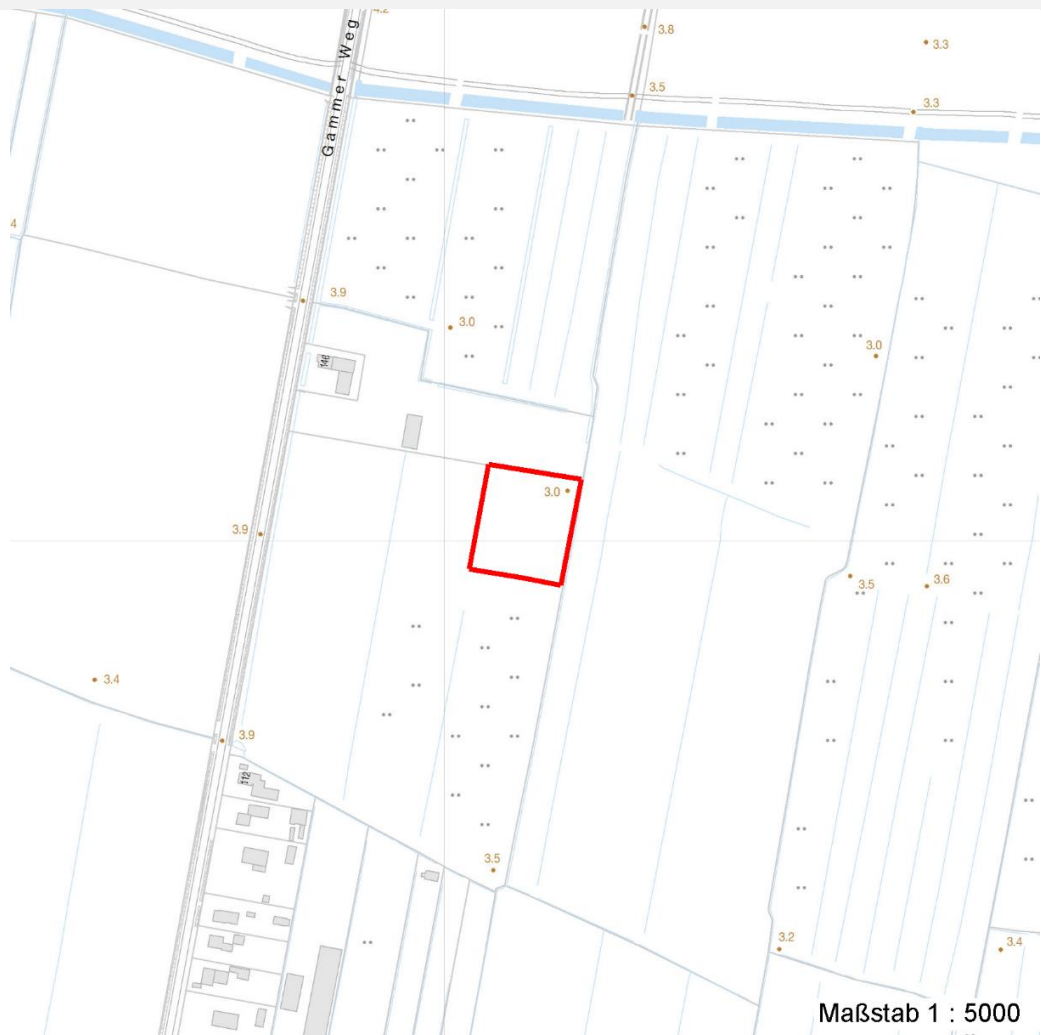
Erhebungsbogen

B

Projekt	Biotopkartierung Hamburg	Interne Nr.	70167
		DK5 DK5-GK	8422 8422
Handlungsbedarf	Nein	DK5 - Name	Altengamme-Nord
Bearbeitung	SCÖ	Biotop-Nr. alt	4 113
Räumliche Abbildung	Fläche	Kartierung	30.08.2005
Anzahl Abschnitte	1	Fläche / Länge [m²/m]	4567,7512
		Breite (lineare Abb.) [m]	

Räumliche Lage

Karte



Weitere Erhebungsbögen

Interne Nr.	Interne Nr. Zuordnung	DK5	Biotop-Nr.	Kartierung	Zuordnung	DK5 (GK)	Biotop-Nr. (alt)
70167	82240	8422	4	19.09.2012	K	8422	113
70167	70048	8422	5	20.09.1997	<	8422	10026

Zuordnung: N = nachfolgende Kartierung, K = weitere Kartierungen (zeitlich vorher oder nachher)

Foto

Interne Nr.	Index	Dateiname	Aufnahmerichtung
22639	0	8422_4_300805_1.JPG	
22640	0	8422_4_300805_2.JPG	

Weitere Angaben

Merkmal	Wert
---------	------

Auswertung

22.04.2020

Erhebungsbogen

B

Projekt	Biotopkartierung Hamburg	Interne Nr.	70167
		DK5 DK5-GK	8422 8422
Handlungsbedarf	Nein	DK5 - Name	Altengamme-Nord
Bearbeitung	SCÖ	Biotop-Nr. alt	4 113
Räumliche Abbildung	Fläche	Kartierung	30.08.2005
Anzahl Abschnitte	1	Fläche / Länge [m²/m]	4567,7512
		Breite (lineare Abb.) [m]	

Weitere Angaben

Merkmal	Wert
Gefährdung / Einflüsse	selektive Beweidung
Wertgesichtspunkte	Artenreich
	extensive Nutzung
Ziele der Entwicklung	Erhaltung des Biotopes
Maßnahmen	keine zusätzliche Düngung
	Pflegemahd nach dem Weidegang

Foto

Fotodatei	8422_4_300805_1.JPG	Fotodatei	8422_4_300805_2.JPG
Bildbeschreibung		Bildbeschreibung	
Aufnahmerichtung		Aufnahmerichtung	



Teilflächenbeschreibung

Teilflächentyp		Teilflächen-Nr.	1
Biotoptyp	Sonstiges mesophiles Grünland (2000)	Biotoptyp	GMZ
- Zusatz		- gesetzl. Grundl.	
FFH-LRT		FFH-LRT	
Beschreibung	Standort: extensive Pferdeweide	Entw.potential LRT	
		Hauptfläche	Ja
		Flächenanteil	75 %
		FFH-Unters.Fläche	Nein
		Saatgutfläche	Nein

Erhebungsbogen

B

Projekt	Biotopkartierung Hamburg		Interne Nr.	70167	
			DK5 DK5-GK	8422	8422
Handlungsbedarf	Nein		DK5 - Name	Altengamme-Nord	
Bearbeitung	SCÖ	Kopie	Biotop-Nr. alt	4	113
Räumliche Abbildung	Fläche	Nein	Kartierung	30.08.2005	
Anzahl Abschnitte	1		Fläche / Länge [m²/m]	4567,7512	
			Breite (lineare Abb.) [m]		

Weitere Angaben

Merkmal	Wert
Boden	
Feuchte	7 - feucht
Stickstoffgehalt	6 - mäßig stickstoffarm bis stickstoffreich
Standort, Relief	
Relief	ca. 6 Beete
Belichtung	7 - halbsonnig
Veg. - Deckg./Ant.	
Gesamt	98 %
1. Krautschicht	98 %
Veg. - Höhe	
Gesamt, durchschn.	0.70 m

Zeigerwerte der Pflanzenartenliste (Auswertung)

Standort	Belichtung	halbsonnig	7,2
Boden	Feuchte	feucht	6,6
	Stickstoff (N)	mäßig stickstoffarm bis stickstoffreich	6
	Reaktion	schwach sauer	5,8
Vegetation	Mahdverträglichkeit	mäßig bis gut schnittverträglich (erster Schnitt nicht vor Mitte Juni)	6,1
Zeigerwerte	Futterwert	mäßige Futterqualität	4
	Wechselfeuchteanzeiger		6
	Giftpflanzen		2
	Überschw.anzeiger		2

Pflanzenartenliste

Gruppe / Pflanzenart	MS	M	W	Vs	St	PA	Ph	Sz	VS	V	G	cf	§	Rote Liste				
														HH	ND	SH	D	
Tracheobionta (Gefäßpflanzen)																		
Achillea millefolium (Gewöhnliche Schafgarbe)	7	w		K1														
Agrostis capillaris (Rotes Straußgras)	7	h		K1														
Calystegia sepium (Zaun-Winde)	7	w		K1														
Carex acutiformis (Sumpf-Segge)	7	z		K1														
Cerastium holosteoides (Gewöhnliches Hornkraut)	7	w		K1														
Cirsium arvense (Acker-Kratzdistel)	7	z		K1														
Cirsium vulgare (Gewöhnliche Kratzdistel)	7	w		K1														
Dactylis glomerata (Wiesen-Knäuelgras)	7	w		K1														
Erigeron canadensis (Kanadisches Berufkraut)	7	w		K1														
Galeopsis pubescens (Weichhaariger Hohlzahn)	7	z		K1										2				
Galium aparine (Kletten-Labkraut)	7	w		K1														
Glyceria fluitans (Flutender Schwaden)	7	z		K1														
Holcus lanatus (Wolliges Honiggras)	7	z		K1														
Hypochaeris radicata (Gewöhnliches Ferkelkraut)	7	w		K1														
Iris pseudacorus (Gelbe Schwertlilie)	7	w		K1									b					
Juncus effusus (Flatter-Binse)	7	z		K1														
Linaria vulgaris (Gewöhnliches Leinkraut)	7	w		K1														

Erhebungsbogen

B

Projekt	Biotopkartierung Hamburg	Interne Nr.	70167
		DK5 DK5-GK	8422 8422
Handlungsbedarf	Nein	DK5 - Name	Altengamme-Nord
Bearbeitung	SCÖ	Biotop-Nr. alt	4 113
Räumliche Abbildung	Fläche	Kartierung	30.08.2005
Anzahl Abschnitte	1	Fläche / Länge [m²/m]	4567,7512
		Breite (lineare Abb.) [m]	

Pflanzenartenliste

Gruppe / Pflanzenart	MS	M	W	Vs	St	PA	Ph	Sz	VS	V	G	cf	§	Rote Liste			
														HH	ND	SH	D
Lolium perenne (Ausdauerndes Weidelgras)	7	h		K1													
Lotus pedunculatus (Sumpf-Hornklee)	7	z		K1													V
Lysimachia vulgaris (Gewöhnlicher Gilbweiderich)	7	z		K1													
Lythrum salicaria (Blut-Weiderich)	7	w		K1													
Persicaria amphibia (Wasser-Knöterich)	7	z		K1													
Phalaris arundinacea (Rohr-Glanzgras)	7	w		K1													
Phragmites australis (Schilf)	7	z		K1													
Ranunculus repens (Kriechender Hahnenfuß)	7	h		K1													
Rumex acetosa (Großer Sauerampfer)	7	w		K1													
Rumex obtusifolius (Stumpfblätriger Ampfer)	7	z		K1													
Scirpus sylvaticus (Wald-Simse)	7	z		K1													V
Stachys palustris (Sumpf-Ziest)	7	w		K1													
Tanacetum vulgare (Rainfarn)	7	w		K1													
Taraxacum sect. Ruderalia (Artengruppe Gemeiner Löwenzahn)	7	w		K1												D	
Trifolium repens (Weiß-Klee)	7	h		K1													
Urtica dioica (Große Brennessel)	7	z		K1													
Vicia cracca (Vogel-Wicke)	7	w		K1													
Anzahl Rote Liste Arten														1	3		
Anzahl Arten														34			

MS: Mengensystem; M: Mengenangabe, W: Bewertung der Art (FFH-Monitoring), Vs: Vegetationsschicht, St: Status, PA: Autor Phänologie; Ph: Phänologie, Sz: Soziabilität, VS: Vitalitätssystem; V: Vitalität, G: Geschlecht, cf: unsichere Bestimmung, §: Schutz nach BNatSchG, HH: Rote Liste Hamburg, Nds: Rote Liste Niedersachsen, SH: Rote Liste Schleswig-Holstein, D: Rote Liste Deutschland

Teilflächenbeschreibung

Teilflächentyp		Teilflächen-Nr.	2
Biotoptyp	Seggen-, binsen- und/oder hochstaudenreiche Nasswiese nährstoffreicher Standorte (2000)	Biotoptyp	GNR
- Zusatz		- gesetzl. Grundl.	
FFH-LRT		FFH-LRT	
Beschreibung		Entw.potential LRT	
		Hauptfläche	
		Flächenanteil	25 %
		FFH-Unters.Fläche	Nein
		Saatgutfläche	Nein