

Erhebungsbogen

B

Projekt	Biotopkartierung Hamburg	Interne Nr.	70105
		DK5 DK5-GK	8422 8424
Handlungsbedarf	Nein	DK5 - Name	Altengamme-Nord
Bearbeitung	TUC	Biotop-Nr. alt	49 93
Räumliche Abbildung	Fläche	Kartierung	15.09.2005
Anzahl Abschnitte	1	Fläche / Länge [m²/m]	9998,1837
		Breite (lineare Abb.) [m]	

Gesetzlicher Schutz **_ kein gesetzl. Schutz kein gesetzlich geschütztes Biotop** **Schutz nur teilweise** **Nein**

Gesamtbewertung	5	Noch wertvoll, gut entwicklungsfähig
– Alter	5	Biotop mittleren Alters, 20 bis 50 Jahre
– Belastungsgrad	6	Flächenhaft geringe oder örtlich stärkere oder Vorbelastung mit deutlichem Einfluß
– Ökolog. Funktion	6	Hohe Bedeutung in einem Biotopkomplex, für den lokalen Biotopverbund oder als Puffer
– Seltenheit	5	Seltener Biotoptyp, floristisch stark verarmt, ohne seltener Pflges. od. verbr. artenreicher Biotoptyp

Bestandsbeschreibung

brachgefallenes Gartenland/Gartengrundstück
 Im Westteil der Fläche stehen alte, zum Teil abgestorbene Apfelbäume und am westlichen Grenzgraben Erlen. Dazwischen hat sich eine halbruderale Gras- und Staudenflur entwickelt, die im Süden in einen mit Brennesseln durchsetzten Schilfbestand übergeht. In der Osthälfte der Fläche befinden sich vier Reihen kurzstämmiger, jüngerer Weiden. Die Krautschicht ist ähnlich im Artenbestand wie in der Westhälfte, war aber zum Zeitpunkt der Kartierung frisch gemäht.

Vorkommen an Biotoptypen

1	TF	Typ	HF	F.Anteil
2	BTYP	Biotoptyp		- gesetzl. Grundl.
3	Zusatz	Zusatz zum Biotoptypen		
4	LRT	Lebensraumtyp		
1	1		Ja	60 %
2	AKM	Halbruderale Gras- und Staudenflur mittlerer Standorte (2000)		
1	2			20 %
2	HEA	Baumreihe, Allee (2000)		
1	3			20 %
2	LGO	Erwerbsgartenbau, im Freiland (2000)		
3	b	Brache, keine Nutzung (b)		

Räumliche Lage

Lagebeschreibung	zwischen Gammer Weg und Horster Damm		
Nachbarnutzung/en	Grünland		
Rechtswert (X)	585251	Hochwert (Y)	5923139
Bezirk	Bergedorf	Naturraum	Vier- und Marschlande (673.10)
Stadtteil (OT-Nr.)	Altengamme (605)	Gemarkung	Altengamme (602)
Digitaler Grünplan	<input type="checkbox"/> Hafengesamtgebiet	<input type="checkbox"/> Ramsargebiet	<input type="checkbox"/> EG-Vogelschutzgeb.
Ausgleichsflächen	<input type="checkbox"/> Biosphärenreservat	<input type="checkbox"/> Nationalpark	<input type="checkbox"/>
NSG / ND / LSG			
FFH-GEBIET			
Wasserschutzgebiet	Curslack/Altengamme [3 / Anteil: 100%]		

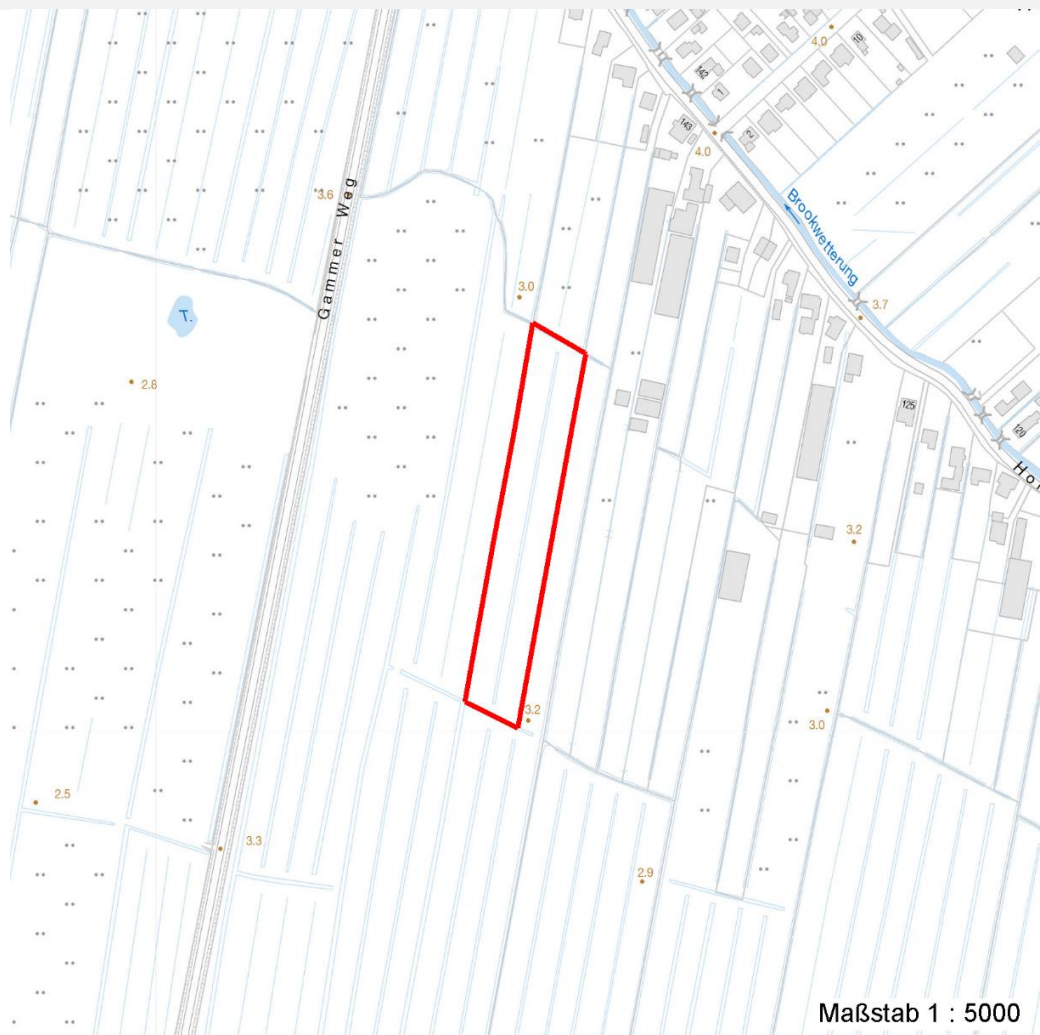
Erhebungsbogen

B

Projekt	Biotopkartierung Hamburg	Interne Nr.	70105	
		DK5 DK5-GK	8422	8424
Handlungsbedarf	Nein	DK5 - Name	Altengamme-Nord	
Bearbeitung	TUC	Biotop-Nr. alt	49	93
Räumliche Abbildung	Fläche	Kartierung	15.09.2005	
Anzahl Abschnitte	1	Fläche / Länge [m²/m]	9998,1837	
		Breite (lineare Abb.) [m]		

Räumliche Lage

Karte



Weitere Erhebungsbögen

Interne Nr.	Interne Nr. Zuordnung	DK5	Biotop-Nr.	Kartierung	Zuordnung	DK5 (GK)	Biotop-Nr. (alt)
70105	82648	8422	220	01.08.2012	N	8424	10186
70105	70114	8422	25	15.09.1995	/	8424	30
70105	70095	8422	80	15.09.1995	/	8424	10020

Zuordnung: N = nachfolgende Kartierung, K = weitere Kartierungen (zeitlich vorher oder nachher)

Foto

Interne Nr.	Index	Dateiname	Aufnahmerichtung
19399	0	8422_49_150905_1.JPG	

Weitere Angaben

Merkmal	Wert
---------	------

Auswertung

22.04.2020

Erhebungsbogen

B

Projekt	Biotopkartierung Hamburg	Interne Nr.	70105
		DK5 DK5-GK	8422 8424
Handlungsbedarf	Nein	DK5 - Name	Altengamme-Nord
Bearbeitung	TUC	Biotop-Nr. alt	49 93
Räumliche Abbildung	Fläche	Kartierung	15.09.2005
Anzahl Abschnitte	1	Fläche / Länge [m²/m]	9998,1837
		Breite (lineare Abb.) [m]	

Weitere Angaben

Merkmal	Wert
Wertgesichtspunkte	Rückzugsraum Strukturvielfalt
Bedeutung für Tiergruppe	Insekten Vögel
Ziele der Entwicklung	Sukzession / Erhaltung

Foto

Fotodatei	8422_49_150905_1.JPG	Fotodatei	
Bildbeschreibung		Bildbeschreibung	
Aufnahmerichtung		Aufnahmerichtung	



Teilflächenbeschreibung

Teilflächentyp		Teilflächen-Nr.	1
Biotoptyp	Halbruderale Gras- und Staudenflur mittlerer Standorte (2000)	Biotoptyp	AKM
- Zusatz		- gesetzl. Grundl.	
FFH-LRT		FFH-LRT	
Beschreibung	Standort: Marsch	Entw.potential LRT	
		Hauptfläche	Ja
		Flächenanteil	60 %
		FFH-Unters.Fläche	Nein
		Saatgutfläche	Nein

Erhebungsbogen

B

Projekt	Biotopkartierung Hamburg	Interne Nr.	70105
		DK5 DK5-GK	8422 8424
Handlungsbedarf	Nein	DK5 - Name	Altengamme-Nord
Bearbeitung	TUC	Biotop-Nr. alt	49 93
Räumliche Abbildung	Fläche	Kartierung	15.09.2005
Anzahl Abschnitte	1	Fläche / Länge [m²/m]	9998,1837
		Breite (lineare Abb.) [m]	

Weitere Angaben

Merkmal	Wert
Boden	
Feuchte	7 - feucht
Stickstoffgehalt	7 - stickstoffreich
Standort, Relief	
Relief	Ebene
Belichtung	7 - halbsonnig
Veg. - Deckg./Ant.	
Gesamt	100 %
1. Baumschicht	40 %
Strauchschicht	10 %
1. Krautschicht	100 %
Veg. - Höhe	
Gesamt, durchschn.	2.00 m

Zeigerwerte der Pflanzenartenliste (Auswertung)

Standort	Belichtung	halbsonnig	6,9
Boden	Feuchte	feucht	7,2
	Stickstoff (N)	stickstoffreich	7,5
	Reaktion	neutral	6,7
Vegetation	Mahdverträglichkeit	schnittempfindlich bis mäßig schnittverträglich	3,9
Zeigerwerte	Futterwert	sehr geringwertiges Futter	2,3
	Wechselfeuchteanzeiger		4
	Giftpflanzen		0
	Überschw.anzeiger		1

Pflanzenartenliste

Gruppe / Pflanzenart	MS	M	W	Vs	St	PA	Ph	Sz	VS	V	G	cf	Rote Liste					
													§	HH	ND	SH	D	
Tracheobionta (Gefäßpflanzen)																		
Alnus glutinosa (Schwarz-Erle)	7	z		B1														
Calystegia sepium (Zaun-Winde)	7	z		K1														
Capsella bursa-pastoris (Gewöhnliches Hirtentäschel)	7	w		K1														
Cirsium arvense (Acker-Kratzdistel)	7	w		K1														
Cirsium vulgare (Gewöhnliche Kratzdistel)	7	w		K1														
Dactylis glomerata (Wiesen-Knäuelgras)	7	w		K1														
Elymus repens (Gewöhnliche Quecke)	7	w		K1														
Equisetum arvense (Acker-Schachtelhalm)	7	w		K1														
Festuca pratensis (Wiesen-Schwingel)	7	w		K1														
Filipendula ulmaria (Mädesüß)	7	w		K1														
Galeopsis spec. (Hohlzahn)	7	w		K1														
Holcus lanatus (Wolliges Honiggras)	7	w		K1														
Lythrum salicaria (Blut-Weiderich)	7	w		K1														
Malus spec. (Apfel)	7	z		B1														
Phragmites australis (Schilf)	7	z		K1														
Prunus spec. (Zwetsche)	7	w		B1														

Erhebungsbogen

B

Projekt	Biotopkartierung Hamburg	Interne Nr.	70105
		DK5 DK5-GK	8422 8424
Handlungsbedarf	Nein	DK5 - Name	Altengamme-Nord
Bearbeitung	TUC	Biotop-Nr. alt	49 93
Räumliche Abbildung	Fläche	Kartierung	15.09.2005
Anzahl Abschnitte	1	Fläche / Länge [m²/m]	9998,1837
		Breite (lineare Abb.) [m]	

Pflanzenartenliste

Gruppe / Pflanzenart	MS	M	W	Vs	St	PA	Ph	Sz	VS	V	G	cf	§	Rote Liste			
														HH	ND	SH	D
Ranunculus repens (Kriechender Hahnenfuß)	7	w		K1													
Rubus spec. (Brombeeren unbestimmt)	7	w		S													
Salix spec. (Weide)	7	z		B1													
Sambucus nigra (Schwarzer Holunder)	7	w		S													
Urtica dioica (Große Brennessel)	7	z		K1													

Anzahl Rote Liste Arten

Anzahl Arten 21

MS: Mengensystem; M: Mengenangabe, W: Bewertung der Art (FFH-Monitoring), Vs: Vegetationsschicht, St: Status, PA: Autor Phänologie; Ph: Phänologie, Sz: Soziabilität, VS: Vitalitätssystem; V: Vitalität, G: Geschlecht, cf: unsichere Bestimmung, §: Schutz nach BNatSchG, HH: Rote Liste Hamburg, Nds: Rote Liste Niedersachsen, SH: Rote Liste Schleswig-Holstein, D: Rote Liste Deutschland

Teilflächenbeschreibung

Teilflächentyp		Teilflächen-Nr.	2
Biotoptyp	Baumreihe, Allee (2000)	Biotoptyp	HEA
- Zusatz		- gesetzl. Grundl.	
FFH-LRT		FFH-LRT	
Beschreibung		Entw.potential LRT	
		Hauptfläche	
		Flächenanteil	20 %
		FFH-Unters.Fläche	Nein
		Saatgutfläche	Nein

Teilflächenbeschreibung

Teilflächentyp		Teilflächen-Nr.	3
Biotoptyp	Erwerbsgartenbau, im Freiland (2000)	Biotoptyp	LGO
- Zusatz	Brache, keine Nutzung (b)	- gesetzl. Grundl.	
FFH-LRT		FFH-LRT	
Beschreibung		Entw.potential LRT	
		Hauptfläche	
		Flächenanteil	20 %
		FFH-Unters.Fläche	Nein
		Saatgutfläche	Nein