

Erhebungsbogen

B

Projekt	Biotopkartierung Hamburg	Interne Nr.	82511
		DK5 DK5-GK	8422 8424
Handlungsbedarf	Nein	DK5 - Name	Altengamme-Nord
Bearbeitung	NET	Biotop-Nr. alt	48 92
Räumliche Abbildung	Fläche	Kartierung	24.07.2012
Anzahl Abschnitte	1	Fläche / Länge [m²/m]	5641,2817
		Breite (lineare Abb.) [m]	

Gesetzlicher Schutz **_ kein gesetzl. Schutz kein gesetzlich geschütztes Biotop** **Schutz nur teilweise** **Nein**

Gesamtbewertung	5	Noch wertvoll, gut entwicklungsfähig
– Alter	5	Biotop mittleren Alters, 20 bis 50 Jahre
– Belastungsgrad	6	Flächenhaft geringe oder örtlich stärkere oder Vorbelastung mit deutlichem Einfluß
– Ökolog. Funktion	6	Hohe Bedeutung in einem Biotopkomplex, für den lokalen Biotopverbund oder als Puffer
– Seltenheit	5	Seltener Biotoptyp, floristisch stark verarmt, ohne seltener Pflges. od. verbr. artenreicher Biotoptyp

Bestandsbeschreibung

Ehemaliges Gartengrundstück

Im Norden und Süden der Fläche sind noch einzelne ältere, zum Teil auch abgestorbene Apfelbäume sowie jüngere Pflaumenbäume vorhanden. Entlang des westlichen und östlichen Grenzgrabens stehen Erlen. Die Krautschicht besteht aus einem dichten Schilfröhricht, durchsetzt mit Brennesseln und stellenweise Weidenröschen.

Vorkommen an Biototypen

1	TF	Typ	HF	F.Anteil
2	BTYP	Biototyp		- gesetzl. Grundl.
3	Zusatz	Zusatz zum Biototypen		
4	LRT	Lebensraumtyp		
1	1		Ja	70 %
2	NRS	Schilf-Röhricht (2000)		
3	XXX	keine Angabe (XXX)		
1	2			30 %
2	EHO	Obstgarten (2000)		
3	b	Brache, keine Nutzung (b)		

Räumliche Lage

Lagebeschreibung	südlich der Straße Horster Damm, östlich der Straße Gammer Weg		
Nachbarnutzung/en	Grünland		
Rechtswert (X)	585210	Hochwert (Y)	5923180
Bezirk	Bergedorf	Naturraum	Vier- und Marschlande (673.10)
Stadtteil (OT-Nr.)	Altengamme (605)	Gemarkung	Altengamme (602)
Digitaler Grünplan	<input type="checkbox"/> Hafengesamtgebiet	<input type="checkbox"/> Ramsargebiet	<input type="checkbox"/> EG-Vogelschutzgeb.
Ausgleichsflächen	<input type="checkbox"/> Biosphärenreservat	<input type="checkbox"/> Nationalpark	<input type="checkbox"/>
NSG / ND / LSG			
FFH-GEBIET			
Wasserschutzgebiet	Curslack/Altengamme [3 / Anteil: 100%]		

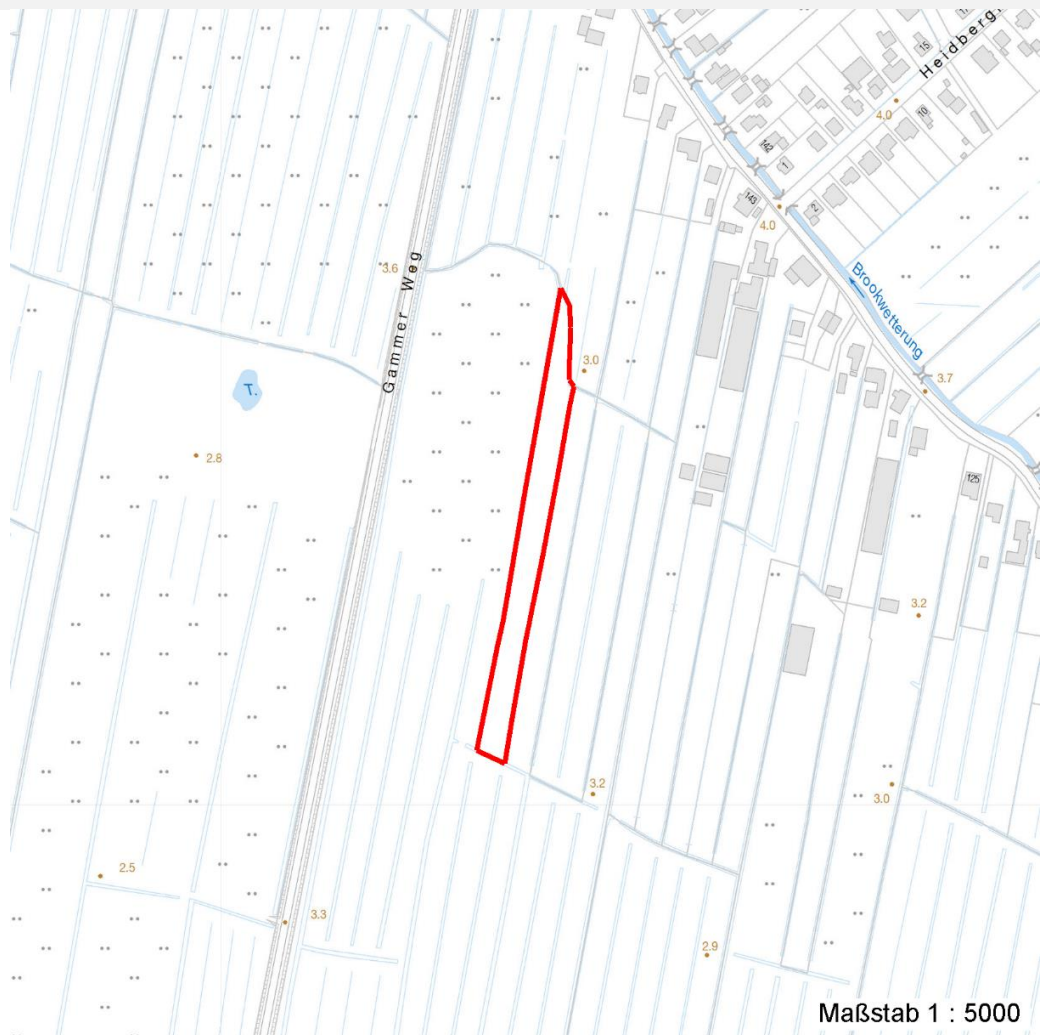
Erhebungsbogen

B

Projekt	Biotopkartierung Hamburg	Interne Nr.	82511
		DK5 DK5-GK	8422 8424
Handlungsbedarf	Nein	DK5 - Name	Altengamme-Nord
Bearbeitung	NET	Biotop-Nr. alt	48 92
Räumliche Abbildung	Fläche	Kartierung	24.07.2012
Anzahl Abschnitte	1	Fläche / Länge [m²/m]	5641,2817
		Breite (lineare Abb.) [m]	

Räumliche Lage

Karte



Weitere Erhebungsbögen

Interne Nr.	Interne Nr. Zuordnung	DK5	Biotop-Nr.	Kartierung	Zuordnung	DK5 (GK)	Biotop-Nr. (alt)
82511	70138	8422	48	15.09.2005	K	8424	92

Zuordnung: N = nachfolgende Kartierung, K = weitere Kartierungen (zeitlich vorher oder nachher)

Foto

Interne Nr.	Index	Dateiname	Aufnahmerichtung
32153	0	8422_48_240712_1.JPG	

Weitere Angaben

Merkmal	Wert
Auswertung	
Wertgesichtspunkte	Rückzugsraum
Bedeutung für Tiergruppe	Insekten, allgemein

Erhebungsbogen

B

Projekt	Biotopkartierung Hamburg	Interne Nr.	82511
		DK5 DK5-GK	8422 8424
Handlungsbedarf	Nein	DK5 - Name	Altengamme-Nord
Bearbeitung	NET	Biotop-Nr. alt	48 92
Räumliche Abbildung	Fläche	Kartierung	24.07.2012
Anzahl Abschnitte	1	Fläche / Länge [m²/m]	5641,2817
		Breite (lineare Abb.) [m]	

Weitere Angaben

Merkmal	Wert
Maßnahmen	Vögel Sukzession ungestört ablaufen lassen - 1.1

Foto

Fotodatei	8422_48_240712_1.JPG	Fotodatei
Bildbeschreibung		Bildbeschreibung
Aufnahmerichtung		Aufnahmerichtung



Teilflächenbeschreibung

Teilflächentyp		Teilflächen-Nr.	1
Biotoptyp	Schilf-Röhricht (2000)	Biotoptyp	NRS
- Zusatz	keine Angabe (XXX)	- gesetzl. Grundl.	
FFH-LRT		FFH-LRT	
Beschreibung		Entw.potential LRT	
Standort: Marsch		Hauptfläche	Ja
		Flächenanteil	70 %
		FFH-Unters.Fläche	Nein
		Saatgutfläche	Nein

Erhebungsbogen

B

Projekt	Biotopkartierung Hamburg	Interne Nr.	82511
		DK5 DK5-GK	8422 8424
Handlungsbedarf	Nein	DK5 - Name	Altengamme-Nord
Bearbeitung	NET	Biotop-Nr. alt	48 92
Räumliche Abbildung	Fläche	Kartierung	24.07.2012
Anzahl Abschnitte	1	Fläche / Länge [m²/m]	5641,2817
		Breite (lineare Abb.) [m]	

Weitere Angaben

Merkmal	Wert
Boden	
Feuchte	7 - feucht
Stickstoffgehalt	7 - stickstoffreich
Standort, Relief	
Relief	eben
Belichtung	7 - halbsonnig
Veg. - Deckg./Ant.	
Gesamt	100 %
1. Baumschicht	10 %
Strauchschicht	30 %
1. Krautschicht	80 %
Veg. - Höhe	
Gesamt, durchschn.	5.00 m

Zeigerwerte der Pflanzenartenliste (Auswertung)

Standort	Belichtung	halbsonnig bis halbschattig	6,3
Boden	Feuchte	naß	7,9
	Stickstoff (N)	sehr stickstoffreich	7,8
	Reaktion	neutral	6,8
Vegetation	Mahdverträglichkeit	schnittempfindlich (nur Herbstschnitt vertragend)	3,4
Zeigerwerte	Futterwert	sehr geringwertiges Futter	1,7
	Wechselfeuchteanzeiger		3
	Giftpflanzen		0
	Überschw.anzeiger		3

Pflanzenartenliste

Gruppe / Pflanzenart	MS	M	W	Vs	St	PA	Ph	Sz	VS	V	G	cf	Rote Liste					
													§	HH	ND	SH	D	
Tracheobionta (Gefäßpflanzen)																		
Alnus glutinosa (Schwarz-Erle)	7	h		B1														
Alnus glutinosa (Schwarz-Erle)	7	z		S														
Calystegia sepium (Zaun-Winde)	7	z		K1	-													
Cirsium arvense (Acker-Kratzdistel)	7	w		K1	-													
Cirsium vulgare (Gewöhnliche Kratzdistel)	7	w		K1	-													
Dactylis glomerata (Wiesen-Knäuelgras)	7	w		K1														
Elymus repens (Gewöhnliche Quecke)	7	w		K1	-													
Epilobium hirsutum (Zottiges Weidenröschen)	7	w		K1														
Filipendula ulmaria (Mädesüß)	7	w		K1	-													
Glechoma hederacea (Gundermann)	7	w		K1														
Holcus lanatus (Wolliges Honiggras)	7	w		K1														
Lythrum salicaria (Blut-Weiderich)	7	w		K1	-													
Malus domestica (Kultur-Apfel)	7	z		B1														
Phragmites australis (Schilf)	7	h		K1														
Prunus domestica (Kultur-Pflaume)	7	w		S														
Ranunculus repens (Kriechender Hahnenfuß)	7	w		K1	-													

Erhebungsbogen

B

Projekt	Biotopkartierung Hamburg		Interne Nr.	82511	
			DK5 DK5-GK	8422	8424
Handlungsbedarf	Nein		DK5 - Name	Altengamme-Nord	
Bearbeitung	NET	Kopie	Biotop-Nr. alt	48	92
Räumliche Abbildung	Fläche		Kartierung	24.07.2012	
Anzahl Abschnitte	1		Fläche / Länge [m²/m]	5641,2817	
			Breite (lineare Abb.) [m]		

Pflanzenartenliste

Gruppe / Pflanzenart	MS	M	W	Vs	St	PA	Ph	Sz	VS	V	G	cf	Rote Liste					
													§	HH	ND	SH	D	
Rubus fruticosus agg. (Artengruppe Echte Brombeere)	7	w		S														
Salix alba (Silber-Weide)	7	z		B1														
Sambucus nigra (Schwarzer Holunder)	7	w		S														
Urtica dioica (Große Brennessel)	7	h		K1														
Anzahl Rote Liste Arten																		
Anzahl Arten													19					

MS: Mengensystem; M: Mengenangabe, W: Bewertung der Art (FFH-Monitoring), Vs: Vegetationsschicht, St: Status, PA: Autor Phänologie; Ph: Phänologie, Sz: Soziabilität, VS: Vitalitätssystem; V: Vitalität, G: Geschlecht, cf: unsichere Bestimmung, §: Schutz nach BNatSchG, HH: Rote Liste Hamburg, Nds: Rote Liste Niedersachsen, SH: Rote Liste Schleswig-Holstein, D: Rote Liste Deutschland

Teilflächenbeschreibung

Teilflächentyp		Teilflächen-Nr.	2
Biotoptyp	Obstgarten (2000)	Biotoptyp	EHO
- Zusatz	Brache, keine Nutzung (b)	- gesetzl. Grundl.	
FFH-LRT		FFH-LRT	
Beschreibung		Entw.potential LRT	
		Hauptfläche	
		Flächenanteil	30 %
		FFH-Unters.Fläche	Nein
		Saatgutfläche	Nein