

Erhebungsbogen

B

Projekt	Biotopkartierung Hamburg	Interne Nr.	82498
		DK5 DK5-GK	8422 8424
Handlungsbedarf	Nein	DK5 - Name	Altengamme-Nord
Bearbeitung	NET	Biotop-Nr. alt	44 78
Räumliche Abbildung	Fläche	Kartierung	24.07.2012
Anzahl Abschnitte	1	Fläche / Länge [m²/m]	10331,287
		Breite (lineare Abb.) [m]	

Gesetzlicher Schutz **_ kein gesetzl. Schutz kein gesetzlich geschütztes Biotop** **Schutz nur teilweise** **Nein**

Gesamtbewertung	5	Noch wertvoll, gut entwicklungsfähig
– Alter	5	Biotop mittleren Alters, 20 bis 50 Jahre
– Belastungsgrad	6	Flächenhaft geringe oder örtlich stärkere oder Vorbelastung mit deutlichem Einfluß
– Ökolog. Funktion	5	Bedeutung in einem Biotopkomplex, für den lokalen Biotopverbund oder als Puffer
– Seltenheit	5	Seltener Biotoptyp, floristisch stark verarmt, ohne seltener Pflges. od. verbr. artenreicher Biotoptyp

Bestandsbeschreibung

Relativ trockene Grünlandfläche
 Die Vegetation wird von Rotem Straußgras, Ferkelkraut und Johanniskraut bestimmt. Dazwischen wachsen Schafgarbe und stellenweise Hasen- und Feldklee. Im Westen ist die Fläche sehr kurz gehalten und wird hier stärker als Pferdeweide genutzt. Nach Nordosten hin ändert sich die Artenzusammensetzung. Die Vegetation wird hier von Honiggras, Kratzdistel und Johanniskraut geprägt. Dazu kommen junge Zitterpappeln und Birken am Nordrand der Fläche.

Vorkommen an Biotoptypen

1	TF	Typ	HF	F.Anteil
2	BTYP	Biotoptyp		- gesetzl. Grundl.
3	Zusatz	Zusatz zum Biotoptypen		
4	LRT	Lebensraumtyp		
1	1		Ja	100 %
2	GMZ	Sonstiges mesophiles Grünland (2000)		
3	t	trockene bzw. entwässerte Ausprägung (t)		

Räumliche Lage

Lagebeschreibung	nördlich der Straße Horster Damm		
Nachbarnutzung/en	Grünland, Gartenbauflächen		
Rechtswert (X)	585487	Hochwert (Y)	5923720
Bezirk	Bergedorf	Naturraum	Escheburger Randmoorgebiet (673.12)
Stadtteil (OT-Nr.)	Altengamme (605)	Gemarkung	Altengamme (602)
Digitaler Grünplan	<input type="checkbox"/> Hafengesamtgebiet	<input type="checkbox"/> Ramsargebiet	<input type="checkbox"/> EG-Vogelschutzgeb.
Ausgleichsflächen NSG / ND / LSG	<input type="checkbox"/> Biosphärenreservat	<input type="checkbox"/> Nationalpark	<input type="checkbox"/>
FFH-GEBIET			
Wasserschutzgebiet	Curslack/Altengamme [3 / Anteil: 100%]		

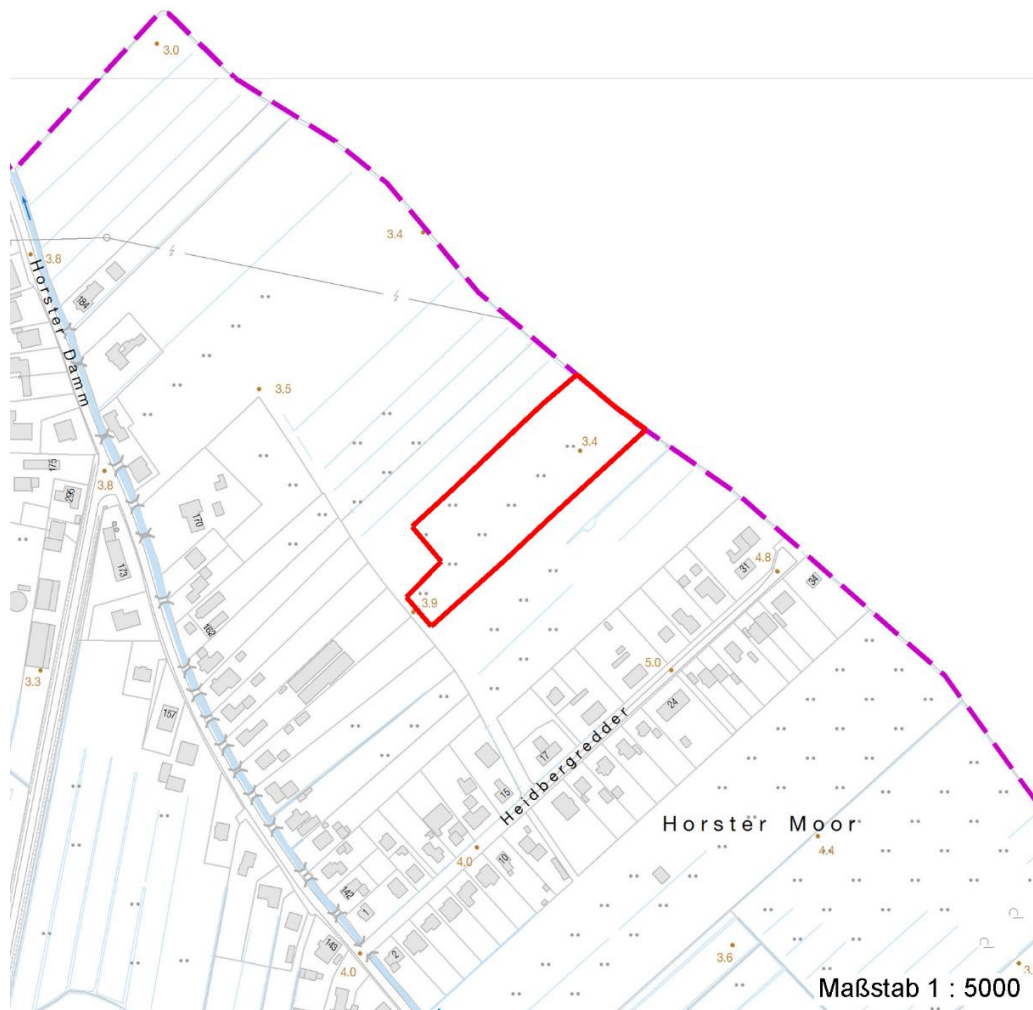
Erhebungsbogen

B

Projekt	Biotopkartierung Hamburg	Interne Nr.	82498
		DK5 DK5-GK	8422 8424
Handlungsbedarf	Nein	DK5 - Name	Altengamme-Nord
Bearbeitung	NET	Biotop-Nr. alt	44 78
Räumliche Abbildung	Fläche	Kartierung	24.07.2012
Anzahl Abschnitte	1	Fläche / Länge [m²/m]	10331,287
		Breite (lineare Abb.) [m]	

Räumliche Lage

Karte



Weitere Erhebungsbögen

Interne Nr.	Interne Nr. Zuordnung	DK5	Biotop-Nr.	Kartierung	Zuordnung	DK5 (GK)	Biotop-Nr. (alt)
82498	70108	8422	44	30.08.2005	K	8424	78
82498	70209	8422	146	01.09.2005	>	8424	10089

Zuordnung: N = nachfolgende Kartierung, K = weitere Kartierungen (zeitlich vorher oder nachher)

Foto

Interne Nr.	Index	Dateiname	Aufnahmerichtung
32124	0	8422_44_240712_1.JPG	

Erhebungsbogen

B

Projekt	Biotopkartierung Hamburg	Interne Nr.	82498
		DK5 DK5-GK	8422 8424
Handlungsbedarf	Nein	DK5 - Name	Altengamme-Nord
Bearbeitung	NET	Biotop-Nr. alt	44 78
Räumliche Abbildung	Fläche	Kartierung	24.07.2012
Anzahl Abschnitte	1	Fläche / Länge [m²/m]	10331,287
		Breite (lineare Abb.) [m]	

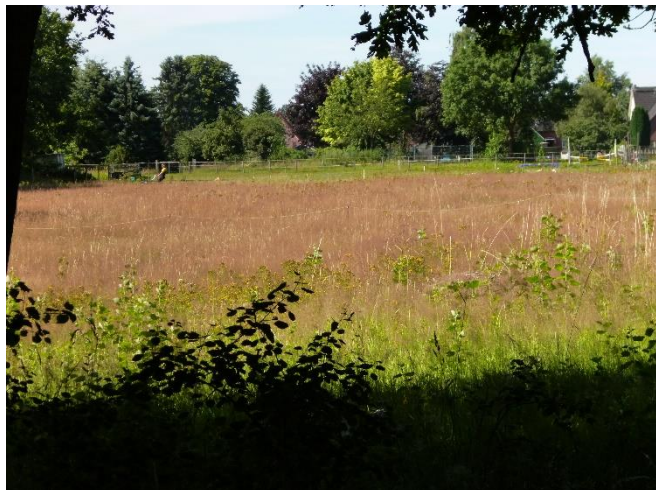
Foto

Fotodatei 8422_44_240712_1.JPG

Bildbeschreibung
Aufnahmerichtung

Fotodatei

Bildbeschreibung
Aufnahmerichtung



Teilflächenbeschreibung

Teilflächentyp		Teilflächen-Nr.	1
Biotoptyp	Sonstiges mesophiles Grünland (2000)	Biotoptyp	GMZ
- Zusatz	trockene bzw. entwässerte Ausprägung (t)	- gesetzl. Grundl.	
FFH-LRT		FFH-LRT	
Beschreibung		Entw.potential LRT	
Standort: Sandrücken		Hauptfläche	Ja
		Flächenanteil	100 %
		FFH-Unters.Fläche	Nein
		Saatgutfläche	Nein

Weitere Angaben

Merkmal **Wert**

Boden

Feuchte 5 - frisch und mäßig frisch
Stickstoffgehalt 4 - mäßig bis stickstoffarm

Standort, Relief

Relief eben
Belichtung 7 - halbsonnig

Veg. - Deckg./Ant.

Gesamt 100 %
Strauchschicht 2 %
1. Krautschicht 100 %

Veg. - Höhe

Gesamt, durchschn. 4.00 m

Erhebungsbogen

B

Projekt	Biotopkartierung Hamburg	Interne Nr.	82498
		DK5 DK5-GK	8422 8424
Handlungsbedarf	Nein	DK5 - Name	Altengamme-Nord
Bearbeitung	NET	Biotop-Nr. alt	44 78
Räumliche Abbildung	Fläche	Kartierung	24.07.2012
Anzahl Abschnitte	1	Fläche / Länge [m²/m]	10331,287
		Breite (lineare Abb.) [m]	

Zeigerwerte der Pflanzenartenliste (Auswertung)

Standort	Belichtung	halbsonnig	7,1
Boden	Feuchte	frisch und mäßig frisch	4,8
	Stickstoff (N)	mäßig bis stickstoffarm	4,2
	Reaktion	mäßig sauer	4,7
Vegetation	Mahdverträglichkeit	mäßig schnittverträglich (erster Schnitt nicht vor 1. Juli)	5,1
Zeigerwerte	Futterwert	geringwertiges Futter	2,8
	Wechselfeuchteanzeiger		0
	Giftpflanzen		0
	Überschw.anzeiger		0

Pflanzenartenliste

Gruppe / Pflanzenart	MS	M	W	Vs	St	PA	Ph	Sz	VS	V	G	cf	§	Rote Liste			
														HH	ND	SH	D
Tracheobionta (Gefäßpflanzen)																	
Achillea millefolium (Gewöhnliche Schafgarbe)	7	w		K1													
Agrostis capillaris (Rotes Straußgras)	7	h		K1													
Anthriscus sylvestris (Wiesen-Kerbel)	7	z		K1													
Arrhenatherum elatius (Glatthafer)	7	w		K1													
Betula pendula (Hänge-Birke)	7	w		S	-												
Cirsium arvense (Acker-Kratzdistel)	7	w		K1													
Dactylis glomerata (Wiesen-Knäuelgras)	7	w		K1													
Festuca rubra (Rot-Schwingel)	7	w		K1													
Holcus lanatus (Wolliges Honiggras)	7	z		K1													
Hypericum perforatum (Echtes Johanniskraut)	7	h		K1													
Hypochaeris radicata (Gewöhnliches Ferkelkraut)	7	h		K1													
Populus tremula (Zitter-Pappel)	7	h		S	-												
Rumex acetosa (Großer Sauerampfer)	7	z		K1													
Rumex acetosella (Kleiner Sauerampfer)	7	w		K1													
Tanacetum vulgare (Rainfarn)	7	w		K1													
Trifolium arvense (Hasen-Klee)	7	w		K1													
Trifolium campestre (Feld-Klee)	7	w		K1											V		
	Anzahl Rote Liste Arten													1			
	Anzahl Arten										17						

MS: Mengensystem; M: Mengenangabe, W: Bewertung der Art (FFH-Monitoring), Vs: Vegetationsschicht, St: Status, PA: Autor Phänologie; Ph: Phänologie, Sz: Soziabilität, VS: Vitalitätssystem; V: Vitalität, G: Geschlecht, cf: unsichere Bestimmung, §: Schutz nach BNatSchG, HH: Rote Liste Hamburg, Nds: Rote Liste Niedersachsen, SH: Rote Liste Schleswig-Holstein, D: Rote Liste Deutschland