

Erhebungsbogen

B

Projekt	Biotopkartierung Hamburg, Datenbestand aus FoxPro	Interne Nr.	70134
Handlungsbedarf	Nein	DK5 DK5-GK	8422 8424
Bearbeitung	BRA	DK5 - Name	Altengamme-Nord
Räumliche Abbildung	Fläche	Biotop-Nr. alt	32 53
Anzahl Abschnitte	1	Kartierung	15.09.1995
		Fläche / Länge [m²/m]	5980,7674
		Breite (lineare Abb.) [m]	

Gesetzlicher Schutz **_ kein gesetzl. Schutz kein gesetzlich geschütztes Biotop** **Schutz nur teilweise** **Nein**

Gesamtbewertung 6 Wertvoll

- Alter
- Belastungsgrad
- Ökolog. Funktion
- Seltenheit

Bestandsbeschreibung

Lockerer Lärchenforst mit stark belichtetem Boden. Dieser ist von ausgedehnten Schilf-Landröhrichtern und halbruderalen Gras- und Staudenfluren bewachsen. Stellenweise sind Gebüsch aus Brombeeren und Holunder vorhanden.

Spezielle Nutzungen: Forstliche Nutzung benachbart: Wasserwerksgeländ mit Ruderalfluren/Grünl.

Nutzungsintensität: verwildert

Vorkommende Pflanzengesellschaften:

Vorkommen an Biotoptypen

1	TF	Typ	HF	F.Anteil
2	BTYP	Biotoptyp		- gesetzl. Grundl.
3	Zusatz	Zusatz zum Biotoptypen		
4	LRT	Lebensraumtyp		
1	1		Ja	50 %
2	WZ	Sonstiger Nadelforst, naturfern (2000)		
1	2			30 %
2	NR	Röhricht (2000)		
4	kein LRT	kein Lebensraumtyp nach FFH-Richtlinie		
1	3			20 %
2	AK	Halbruderaler Gras- und Staudenflur (2000)		

Räumliche Lage

Lagebeschreibung	Südwestlich des Wasserwerksgeländes		
Nachbarnutzung/en			
Rechtswert (X)	584270	Hochwert (Y)	5922582
Bezirk	Bergedorf	Naturraum	Vier- und Marschlande (673.10)
Stadtteil (OT-Nr.)	Altengamme (605)	Gemarkung	Altengamme (602)
Digitaler Grünplan	<input type="checkbox"/> Hafengesamtgebiet	<input type="checkbox"/> Ramsargebiet	<input type="checkbox"/> EG-Vogelschutzgeb.
Ausgleichsflächen	<input type="checkbox"/> Biosphärenreservat	<input type="checkbox"/> Nationalpark	<input type="checkbox"/>
NSG / ND / LSG			
FFH-GEBIET			
Wasserschutzgebiet	Curslack/Altengamme [1 / Anteil: 11%], Curslack/Altengamme [2 / Anteil: 89%]		

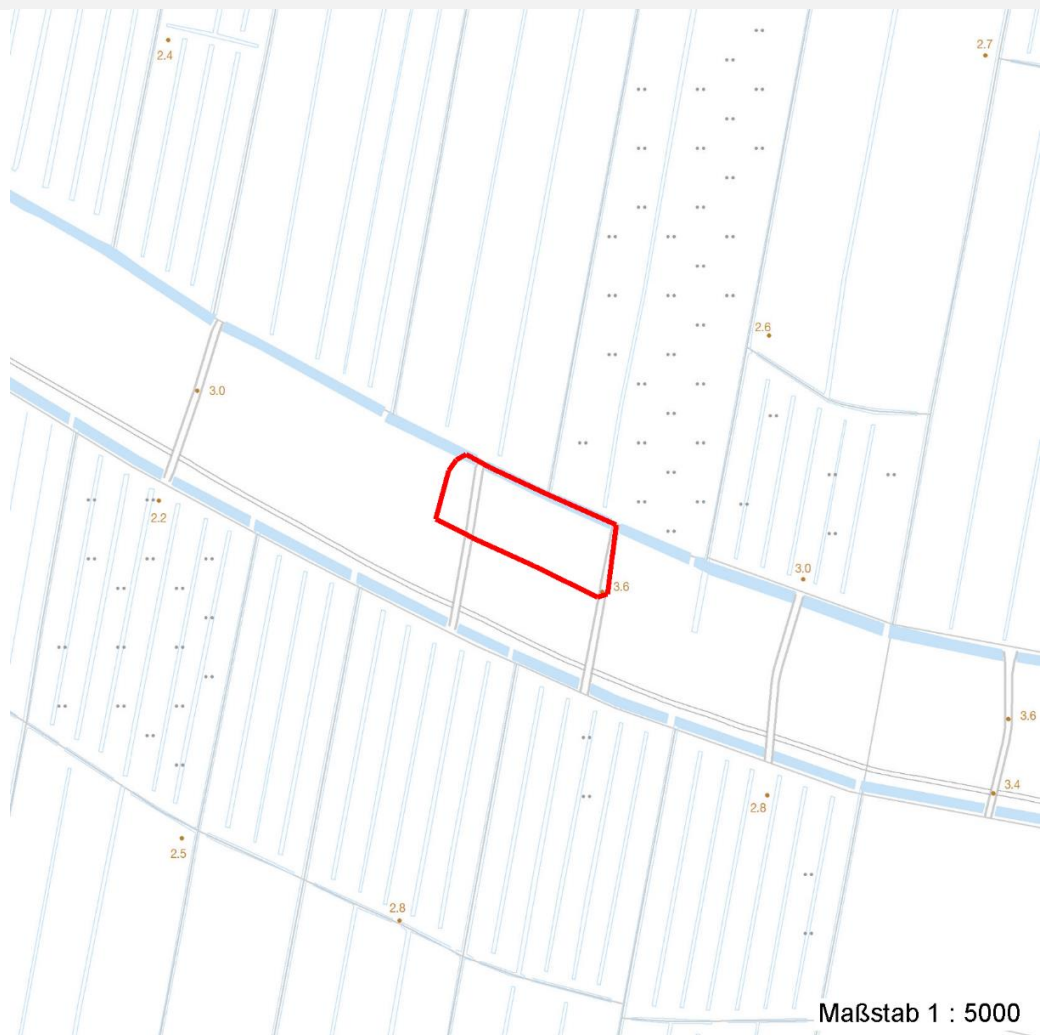
Erhebungsbogen

B

Projekt	Biotopkartierung Hamburg, Datenbestand aus FoxPro	Interne Nr.	70134
		DK5 DK5-GK	8422 8424
Handlungsbedarf	Nein	DK5 - Name	Altengamme-Nord
Bearbeitung	BRA	Biotop-Nr. alt	32 53
Räumliche Abbildung	Fläche	Kartierung	15.09.1995
Anzahl Abschnitte	1	Fläche / Länge [m²/m]	5980,7674
		Breite (lineare Abb.) [m]	

Räumliche Lage

Karte



Weitere Erhebungsbögen

Interne Nr.	Interne Nr. Zuordnung	DK5	Biotop-Nr.	Kartierung	Zuordnung	DK5 (GK)	Biotop-Nr. (alt)
70134	70141	8422	54	27.09.2005	N	8424	100
70134	70111	8422	149	01.09.2005	N	8424	10093
70134	70050	8422	150	01.09.2005	N	8424	10094

Zuordnung: N = nachfolgende Kartierung, K = weitere Kartierungen (zeitlich vorher oder nachher)

Weitere Angaben

Merkmal	Wert
Auswertung	
Gefährdung / Einflüsse	Naturferne Artenzusammensetzung der Gehölzschicht
Wertgesichtspunkte	Strukturvielfalt
Bedeutung für Tiergruppe	Säugetiere Vögel

Erhebungsbogen

B

Projekt	Biotopkartierung Hamburg, Datenbestand aus FoxPro		Interne Nr.	70134	
			DK5 DK5-GK	8422	8424
Handlungsbedarf	Nein		DK5 - Name	Altengamme-Nord	
Bearbeitung	BRA	Kopie	Nein	Biotop-Nr. alt	32 53
Räumliche Abbildung	Fläche		Kartierung	15.09.1995	
Anzahl Abschnitte	1		Fläche / Länge [m²/m]	5980,7674	
			Breite (lineare Abb.) [m]		

Teilflächenbeschreibung

Teilflächentyp		Teilflächen-Nr.	1	
Biototyp	Sonstiger Nadelforst, naturfern (2000)		Biototyp	WZ
- Zusatz			- gesetzl. Grundl.	
FFH-LRT			FFH-LRT	
Beschreibung	Standort: Substrat: Marschenboden (natürlich)		Entw.potential LRT	
			Hauptfläche	Ja
			Flächenanteil	50 %
			FFH-Unters.Fläche	Nein
			Saatgutfläche	Nein

Weitere Angaben

Merkmal	Wert
Boden	
Feuchte	6 - mäßig feucht und wechselfeucht
Stickstoffgehalt	5 - mäßig stickstoffarm
Standort, Relief	
Relief	Eben
Belichtung	5 - halbschattig
Luft	keine Besonderheiten

Zeigerwerte der Pflanzenartenliste (Auswertung)

Standort	Belichtung	halbsonnig	7
Boden	Feuchte	sehr naß	9,1
	Stickstoff (N)	stickstoffreich	6,7
	Reaktion	neutral	6,9
Vegetation	Mahdverträglichkeit	schnittempfindlich (nur Herbstschnitt vertragend)	3,5
Zeigerwerte	Futterwert	sehr geringwertiges Futter	2,2
	Wechselfeuchteanzeiger		5
	Giftpflanzen		0
	Überschw.anzeiger		0

Pflanzenartenliste

Gruppe / Pflanzenart	MS	M	W	Vs	St	PA	Ph	Sz	VS	V	G	cf	§	Rote Liste			
														HH	ND	SH	D
Tracheobionta (Gefäßpflanzen)																	
Arrhenatherum elatius (Glatthafer)	7	X		-													
Artemisia vulgaris (Gewöhnlicher Beifuß)	7	X		-													
Calamagrostis epigejos (Land-Reitgras)	7	X		-													
Cerastium holosteoides (Gewöhnliches Hornkraut)	7	X		-													
Dactylis glomerata (Wiesen-Knäuelgras)	7	X		-													
Elymus repens (Gewöhnliche Quecke)	7	X		-													
Equisetum arvense (Acker-Schachtelhalm)	7	X		-													
Galium aparine (Kletten-Labkraut)	7	X		-													
Hieracium sabaudum (Savoyer Habichtskraut)	7	X		-													

Erhebungsbogen

B

Projekt	Biotopkartierung Hamburg, Datenbestand aus FoxPro	Interne Nr.	70134
		DK5 DK5-GK	8422 8424
Handlungsbedarf	Nein	DK5 - Name	Altengamme-Nord
Bearbeitung	BRA	Biotop-Nr. alt	32 53
Räumliche Abbildung	Fläche	Kartierung	15.09.1995
Anzahl Abschnitte	1	Fläche / Länge [m²/m]	5980,7674
		Breite (lineare Abb.) [m]	

Pflanzenartenliste

Gruppe / Pflanzenart	MS	M	W	Vs	St	PA	Ph	Sz	VS	V	G	cf	§	Rote Liste				
														HH	ND	SH	D	
Holcus lanatus (Wolliges Honiggras)	7	X		-														
Hypericum perforatum (Echtes Johanniskraut)	7	X		-														
Phalaris arundinacea (Rohr-Glanzgras)	7	X		-														
Phragmites australis (Schilf)	7	d		-														
Rubus fruticosus agg. (Artengruppe Echte Brombeere)	7	X		-														
Rubus idaeus (Himbeere)	7	X		-														
Rumex acetosa (Großer Sauerampfer)	7	X		-														
Rumex crispus (Krauser Ampfer)	7	X		-														
Sambucus nigra (Schwarzer Holunder)	7	X		-														
Tanacetum vulgare (Rainfarn)	7	X		-														
Taraxacum sect. Ruderalia (Artengruppe Gemeiner Löwenzahn)	7	X		-													D	
Anzahl Rote Liste Arten													1					
Anzahl Arten										20								

MS: Mengensystem; M: Mengenangabe, W: Bewertung der Art (FFH-Monitoring), Vs: Vegetationsschicht, St: Status, PA: Autor Phänologie; Ph: Phänologie, Sz: Soziabilität, VS: Vitalitätssystem; V: Vitalität, G: Geschlecht, cf: unsichere Bestimmung, §: Schutz nach BNatSchG, HH: Rote Liste Hamburg, Nds: Rote Liste Niedersachsen, SH: Rote Liste Schleswig-Holstein, D: Rote Liste Deutschland

Teilflächenbeschreibung

Teilflächentyp		Teilflächen-Nr.	2
Biototyp	Röhricht (2000)	Biototyp	NR
- Zusatz		- gesetzl. Grundl.	
FFH-LRT	kein Lebensraumtyp nach FFH-Richtlinie	FFH-LRT	kein LRT
Beschreibung		Entw.potential LRT	
		Hauptfläche	
		Flächenanteil	30 %
		FFH-Unters.Fläche	Nein
		Saatgutfläche	Nein

Teilflächenbeschreibung

Teilflächentyp		Teilflächen-Nr.	3
Biototyp	Halbruderale Gras- und Staudenflur (2000)	Biototyp	AK
- Zusatz		- gesetzl. Grundl.	
FFH-LRT		FFH-LRT	
Beschreibung		Entw.potential LRT	
		Hauptfläche	
		Flächenanteil	20 %
		FFH-Unters.Fläche	Nein
		Saatgutfläche	Nein

Erhebungsbogen

B

Projekt	Biotopkartierung Hamburg, Datenbestand aus FoxPro			Interne Nr.	70134
				DK5 DK5-GK	8422 8424
				DK5 - Name	Altengamme-Nord
Handlungsbedarf	Nein			Biotop-Nr. alt	32 53
Bearbeitung	BRA	Kopie	Nein	Kartierung	15.09.1995
Räumliche Abbildung	Fläche			Fläche / Länge [m²/m]	5980,7674
Anzahl Abschnitte	1			Breite (lineare Abb.) [m]	