

Erhebungsbogen

B

Projekt	Biotopkartierung Hamburg	Interne Nr.	82868
		DK5 DK5-GK	8422 8624
Handlungsbedarf	Nein	DK5 - Name	Altengamme-Nord
Bearbeitung	BRA	Biotop-Nr. alt	317 74
Räumliche Abbildung	Linie	Kartierung	13.09.2012
Anzahl Abschnitte	11	Fläche / Länge [m²/m]	1398,814
		Breite (lineare Abb.) [m]	3

Gesetzlicher Schutz	_ kein gesetzl. Schutz kein gesetzlich geschütztes Biotop	Schutz nur teilweise	Nein
----------------------------	--	-----------------------------	-------------

Gesamtbewertung	6 Wertvoll
– Alter	7 Biotop hohen Alters, 100 bis 200 Jahre
– Belastungsgrad	5 Flächenhaft mittlere oder örtlich starke Belastung
– Ökolog. Funktion	6 Hohe Bedeutung in einem Biotopkomplex, für den lokalen Biotopverbund oder als Puffer
– Seltenheit	5 Seltener Biotoptyp, floristisch stark verarmt, ohne seltener Pflges. od. verbr. artenreicher Biotoptyp

Bestandsbeschreibung

Grünlandgrabensystem, derzeit mit aktiver Bewässerung von Osten her. Nicht alle Gräben, die in der Altkartierung mit der Nr. 74 belegt worden sind, werden aktuell bewässert. Zwei Beetgräben haben offenbar über längere Zeit Wasser geführt, liegen derzeit aber trocken und sind fast ausschließlich von Röhrichten bzw. Großseggenbeständen eingenommen. Etwas verarmt gegenüber den übrigen wasserführenden Gräben im Gebiet, die eine Wasserfläche von rund 0,3 bis 0,5 m unter dem benachbarten Gelände haben, oft um 1 m breit sind. Mit breiten, landschaftstypischen Röhricht- und Seggensäumen mit höheren Anteilen niedermoortypischer Arten und einer Wasserfläche, die darauf hindeutet, dass in jüngerer Vergangenheit die Gewässer trockengefallen sind, da einzelne Landpflanzen am Gewässergrund erkennbar sind. Submerse Vegetation ist kaum vorhanden. In Teilbereichen dominiert Dreifurchige Wasserlinse unter der Oberfläche. Im übrigen sind die Gräben dem Typ des Froschbiß-Flußampfergrabens zuzuordnen, örtlich mit kleineren Beständen von Froschbiß und häufig mit relativ geschlossenen Decken aus verschiedenen Wasserlinsenarten. Der Wasserkörper ist oft nur um 20 cm tief, das Wasser gegenwärtig relativ klar, das in das Gebiet eingespült wird.

Vorkommen an Biotoptypen

1	TF	Typ	HF	F.Anteil
2	BTYP	Biotoptyp	- gesetzl. Grundl.	
3	Zusatz	Zusatz zum Biotoptypen		
4	LRT	Lebensraumtyp		
1	1		Ja	100 %
2	FGR	Nährstoffreicher Graben mit Stillgewässercharakter (2000)		
3	gf	Froschbiß-Flußampfer-Typ (gf)		

Räumliche Lage

Lagebeschreibung	Südlich Horster Damm		
Nachbarnutzung/en	Grünland, beweidet und gemäht		
Rechtswert (X)	585935	Hochwert (Y)	5922516
Bezirk	Bergedorf	Naturraum	Vier- und Marschlande (673.10)
Stadtteil (OT-Nr.)	Altengamme (605)	Gemarkung	Altengamme (602)
Digitaler Grünplan	<input type="checkbox"/> Hafengesamtgebiet	<input type="checkbox"/> Ramsargebiet	<input type="checkbox"/> EG-Vogelschutzgeb.
Ausgleichsflächen	<input type="checkbox"/> Biosphärenreservat	<input type="checkbox"/> Nationalpark	<input type="checkbox"/>
NSG / ND / LSG			
FFH-GEBIET			
Wasserschutzgebiet	Curslack/Altengamme [2 / Anteil: 1%], Curslack/Altengamme [3 / Anteil: 99%]		

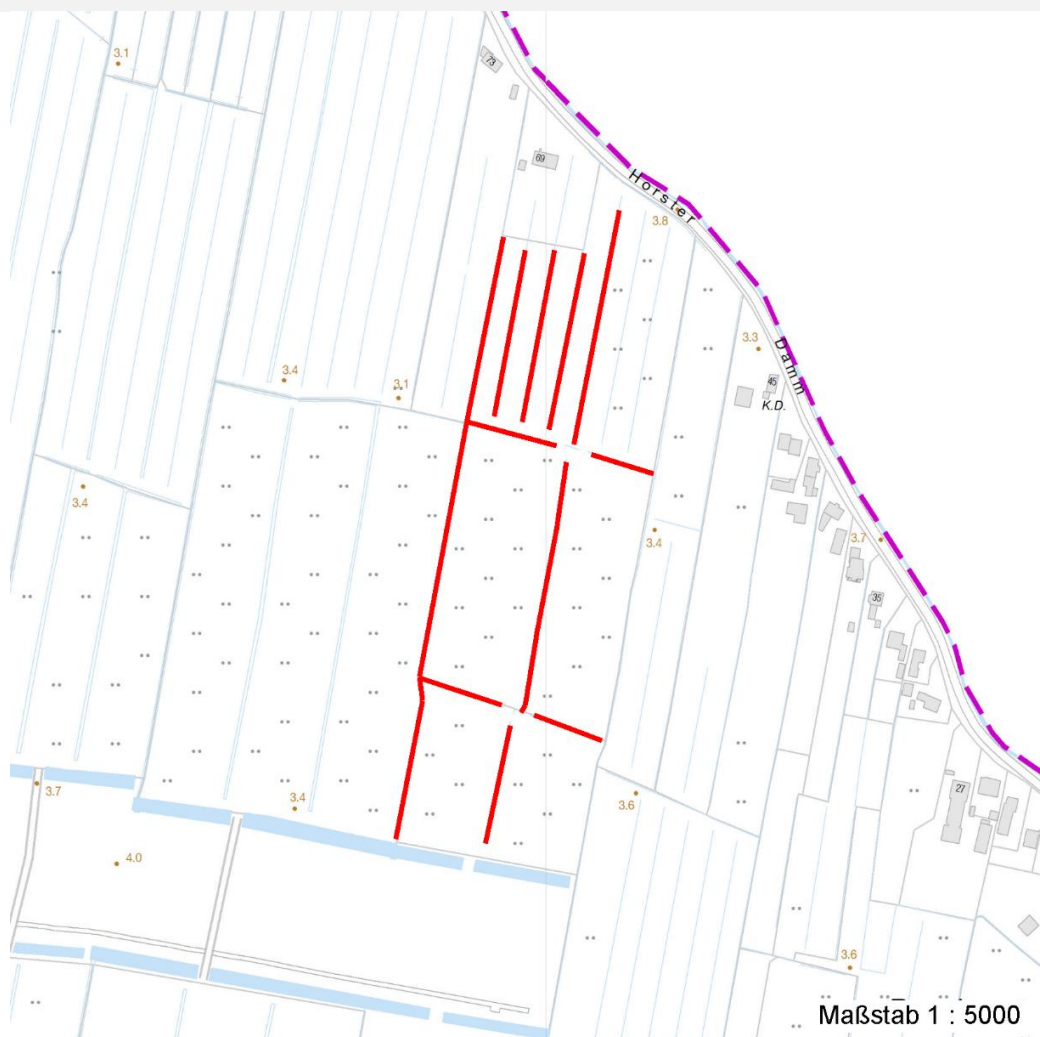
Erhebungsbogen

B

Projekt	Biotopkartierung Hamburg	Interne Nr.	82868
		DK5 DK5-GK	8422 8624
Handlungsbedarf	Nein	DK5 - Name	Altengamme-Nord
Bearbeitung	BRA	Biotop-Nr. alt	317 74
Räumliche Abbildung	Linie	Kartierung	13.09.2012
Anzahl Abschnitte	11	Fläche / Länge [m²/m]	1398,814
		Breite (lineare Abb.) [m]	3

Räumliche Lage

Karte



Weitere Erhebungsbögen

Interne Nr.	Interne Nr. Zuordnung	DK5	Biotop-Nr.	Kartierung	Zuordnung	DK5 (GK)	Biotop-Nr. (alt)
82868	70255	8422	317	27.09.2006	K	8624	74

Zuordnung: N = nachfolgende Kartierung, K = weitere Kartierungen (zeitlich vorher oder nachher)

Foto

Interne Nr.	Index	Dateiname	Aufnahmerichtung
33814	0	8422_317_130912_1.JPG	
33815	0	8422_317_130912_2.JPG	
33816	0	8422_317_130912_3.JPG	
33817	0	8422_317_130912_4.JPG	

Erhebungsbogen

B

Projekt	Biotopkartierung Hamburg	Interne Nr.	82868
		DK5 DK5-GK	8422 8624
Handlungsbedarf	Nein	DK5 - Name	Altengamme-Nord
Bearbeitung	BRA	Biotop-Nr. alt	317 74
Räumliche Abbildung	Linie	Kartierung	13.09.2012
Anzahl Abschnitte	11	Fläche / Länge [m²/m]	1398,814
		Breite (lineare Abb.) [m]	3

Weitere Angaben

Merkmal	Wert
Auswertung	
Gefährdung / Einflüsse	Offenbar schwankende Wasserstände, im übrigen aber an das Wasserwerksgelände angeschlossen und von daher i.d.R. wohl mit hohen Wasserständen, gegenwärtig nur durch Bauarbeiten beeinträchtigt.
Wertgesichtspunkte	Gewöhnlich dauerhafte Wasserführung, relativ artenreich bewachsen, vermutlich größere Bedeutung als Amphibien-Laichgewässer, Vorkommen gefährdeter Arten.
zoologisch bedeutsame Strukturen	Kleingewässer, wasserführende Gräben
Bedeutung für Tiergruppe	Amphibien
	Mollusken
Maßnahmen	Wasserstände nach Möglichkeit dauerhaft auf hohem Niveau halten, im übrigen Bewirtschaftung und Nutzung in der gegenwärtigen Form fortsetzen.
Größe	
Breite	3.00 m

Foto

Fotodatei 8422_317_130912_1.JPG

Bildbeschreibung
Aufnahmerichtung



Fotodatei 8422_317_130912_2.JPG

Bildbeschreibung
Aufnahmerichtung



Erhebungsbogen

B

Projekt	Biotopkartierung Hamburg	Interne Nr.	82868
		DK5 DK5-GK	8422 8624
Handlungsbedarf	Nein	DK5 - Name	Altengamme-Nord
Bearbeitung	BRA	Biotop-Nr. alt	317 74
Räumliche Abbildung	Linie	Kartierung	13.09.2012
Anzahl Abschnitte	11	Fläche / Länge [m²/m]	1398,814
		Breite (lineare Abb.) [m]	3

Foto

Fotodatei 8422_317_130912_3.JPG

Bildbeschreibung
Aufnahmerichtung



Fotodatei 8422_317_130912_4.JPG

Bildbeschreibung
Aufnahmerichtung



Teilflächenbeschreibung

Teilflächentyp		Teilflächen-Nr.	1
Biotoptyp	Nährstoffreicher Graben mit Stillgewässercharakter (2000)	Biotoptyp	FGR
- Zusatz	Froschbiß-Flußampfer-Typ (gf)	- gesetzl. Grundl.	
FFH-LRT		FFH-LRT	
Beschreibung		Entw.potential LRT	
		Hauptfläche	Ja
		Flächenanteil	100 %
		FFH-Unters.Fläche	Nein
		Saatgutfläche	Nein

Erhebungsbogen

B

Projekt	Biotopkartierung Hamburg	Interne Nr.	82868
		DK5 DK5-GK	8422 8624
Handlungsbedarf	Nein	DK5 - Name	Altengamme-Nord
Bearbeitung	BRA	Biotop-Nr. alt	317 74
Räumliche Abbildung	Linie	Kartierung	13.09.2012
Anzahl Abschnitte	11	Fläche / Länge [m²/m]	1398,814
		Breite (lineare Abb.) [m]	3

Weitere Angaben

Merkmal	Wert
Boden	
Feuchte	9 - sehr naß
Reaktion	6 - schwach sauer
Stickstoffgehalt	5 - mäßig stickstoffarm
Standort, Relief	
Belichtung	7 - halbsonnig
Veg. - Zeigerwerte	
Anz. Wechselfeuchtezeiger	15
Anz. Überschwemmungsz.	15
Anz. Magerkeitszeiger (N < 4)	9
Anteil Magerkeitszeiger (N < 4)	6 %
Veg. - Soziologie	
BfN Schlüssel	01.0.01.01 - Lemnion minoris (Wasserlinsendecken) 01.0.01.01.2 - Hydrochariden-Gruppe (Froschbiß- und Krebscherenges.) 27.0.01 - Phragmitetalia (Röhrichte und Großseggenrieder) 29 - Scheuchzerio-Caricetea fuscae (Kleinseggen-Zwischenmoore und -Sumpfrasen)

Zeigerwerte der Pflanzenartenliste (Auswertung)

Standort	Belichtung	halbsonnig	7
Boden	Feuchte	sehr naß	9,1
	Stickstoff (N)	mäßig stickstoffarm	5,3
	Reaktion	schwach sauer	6
Vegetation	Mahdverträglichkeit	mäßig schnittverträglich (erster Schnitt nicht vor 1. Juli)	4,5
Zeigerwerte	Futterwert	fast wertloses Futter	1,5
	Wechselfeuchteanzeiger		15
	Giftpflanzen		9
	Überschw.anzeiger		15

Pflanzenartenliste

Gruppe / Pflanzenart	MS	M	W	Vs	St	PA	Ph	Sz	VS	V	G	cf	Rote Liste					
													§	HH	ND	SH	D	
Tracheobionta (Gefäßpflanzen)																		
Agrostis canina (Hunds-Straußgras)	7	w		-	-									3		3		
Agrostis capillaris (Rotes Straußgras)	7	w		-	-													
Agrostis stolonifera (Ausläufer-Straußgras)	7	w		-	-													
Alisma plantago-aquatica (Gewöhnlicher Froschlöffel)	7	w		-	-													
Alnus glutinosa (Schwarz-Erle)	7	w		-	-													
Berula erecta (Aufrechte Berle)	7	w		-	-													
Bidens cernua (Nickender Zweizahn)	7	w		-	-													
Bidens frondosa (Schwarzfrüchtiger Zweizahn)	7	w		-	-													
Callitriche palustris agg. (Artengruppe Sumpf-Wasserstern)	7	w		-	-											3		
Cardamine pratensis (Wiesen-Schaumkraut)	7	w		-	-													V
Carex acuta (Schlank-Segge)	7	w		-	-													V

Projekt	Biotopkartierung Hamburg		Interne Nr.	82868	
			DK5 DK5-GK	8422	8624
Handlungsbedarf	Nein		DK5 - Name	Altengamme-Nord	
Bearbeitung	BRA	Kopie	Nein	Biotop-Nr. alt	317 74
Räumliche Abbildung	Linie			Kartierung	13.09.2012
Anzahl Abschnitte	11			Fläche / Länge [m²/m]	1398,814
				Breite (lineare Abb.) [m]	3

Pflanzenartenliste

Gruppe / Pflanzenart	MS	M	W	Vs	St	PA	Ph	Sz	VS	V	G	cf	Rote Liste					
													§	HH	ND	SH	D	
Carex acutiformis (Sumpf-Segge)	7	h		-	-													
Carex elongata (Walzen-Segge)	7	w		-	-										3		3	
Carex hirta (Behaarte Segge)	7	w		-	-													
Carex nigra (Wiesen-Segge)	7	w		-	-							X			V			V
Carex paniculata (Rispen-Segge)	7	w		-	-													
Carex pseudobrizoides (Reichenbachs Segge)	7	w		-	-										G	2	R	3
Carex pseudocyperus (Scheinzyper-Segge)	7	z		-	-													
Carex x elytroides (Bastard-Segge)	7	w		-	-												V	D
Cerastium holosteoides (Gewöhnliches Hornkraut)	7	w		-	-													
Cirsium vulgare (Gewöhnliche Kratzdistel)	7	w		-	-													
Crataegus monogyna (Eingrifflicher Weißdorn)	7	w		-	-													
Dactylis glomerata (Wiesen-Knäuelgras)	7	w		-	-													
Deschampsia cespitosa (Rasen-Schmiele)	7	z		-	-													
Eleocharis palustris (Gewöhnliche Sumpfsimse)	7	w		-	-													
Elodea nuttallii (Nuttalls Wasserpest)	7	w		-	-													
Epilobium ciliatum (Drüsiges Weidenröschen)	7	w		-	-													
Epilobium palustre (Sumpf-Weidenröschen)	7	w		-	-										V			V
Equisetum palustre (Sumpf-Schachtelhalm)	7	w		-	-													
Filipendula ulmaria (Mädesüß)	7	w		-	-													
Galium palustre (Sumpf-Labkraut)	7	z		-	-													
Glechoma hederacea (Gundermann)	7	z		-	-													
Glyceria fluitans (Flutender Schwaden)	7	w		-	-													
Glyceria maxima (Wasser-Schwaden)	7	w		-	-													
Holcus lanatus (Wolliges Honiggras)	7	w		-	-													
Hydrocharis morsus-ranae (Froschbiß)	7	h		-	-										V		V	V
Iris pseudacorus (Gelbe Schwertlilie)	7	w		-	-										b			
Juncus articulatus (Glieder-Binse)	7	w		-	-													
Juncus effusus (Flatter-Binse)	7	h		-	-													
Lemna gibba (Bucklige Wasserlinse)	7	w		-	-													
Lemna minor (Kleine Wasserlinse)	7	h		-	-													
Lemna trisulca (Dreifurchige Wasserlinse)	7	h		-	-										V			
Lycopus europaeus (Gewöhnlicher Wolfstrapp)	7	w		-	-													
Lysimachia thyriflora (Straußblütiger Gilbweiderich)	7	z		-	-										3		3	V
Lysimachia vulgaris (Gewöhnlicher Gilbweiderich)	7	z		-	-													
Lythrum salicaria (Blut-Weiderich)	7	w		-	-													
Myosotis scorpioides (Sumpf-Vergissmeinnicht)	7	w		-	-													V
Myosotis scorpioides agg. (Artengruppe Sumpf-vergissmeinnicht)	7	z		-	-													V
Nasturtium officinale (Echte Brunnenkresse)	7	w		-	-													
Oenanthe aquatica (Gemeiner Wasserfenchel)	7	w		-	-										V			
Oenanthe fistulosa (Röhriger Wasserfenchel)	7	w		-	-										2	3	2	3
Persicaria amphibia (Wasser-Knöterich)	7	w		-	-													
Persicaria hydropiper (Wasserpfeffer)	7	w		-	-													
Persicaria lapathifolia (Ampfer-Knöterich)	7	w		-	-													
Persicaria minor (Kleiner Knöterich)	7	w		-	-										3			
Plantago major major (Großer Wegerich)	7	w		-	-													
Potentilla anserina (Gänse-Fingerkraut)	7	w		-	-													

Erhebungsbogen

B

Projekt	Biotopkartierung Hamburg		Interne Nr.	82868	
			DK5 DK5-GK	8422	8624
Handlungsbedarf	Nein		DK5 - Name	Altengamme-Nord	
Bearbeitung	BRA	Kopie	Biotop-Nr. alt	317	74
Räumliche Abbildung	Linie		Kartierung	13.09.2012	
Anzahl Abschnitte	11		Fläche / Länge [m²/m]	1398,814	
			Breite (lineare Abb.) [m]	3	

Pflanzenartenliste

Gruppe / Pflanzenart	MS	M	W	Vs	St	PA	Ph	Sz	VS	V	G	cf	§	Rote Liste				
														HH	ND	SH	D	
Ranunculus flammula (Brennender Hahnenfuß)	7	w		-	-													V
Ranunculus repens (Kriechender Hahnenfuß)	7	w		-	-													
Ranunculus sceleratus (Gift-Hahnenfuß)	7	w		-	-													
Rumex hydrolapathum (Fluss-Ampfer)	7	z		-	-													
Scirpus sylvaticus (Wald-Simse)	7	z		-	-													V
Scutellaria galericulata (Sumpf-Helmkraut)	7	w		-	-													
Solanum dulcamara (Bittersüßer Nachtschatten)	7	w		-	-													
Sparganium emersum (Einfacher Igelkolben)	7	w		-	-													
Sparganium erectum (Ästiger Igelkolben)	7	w		-	-													
Spirodela polyrhiza (Vielwurzlige Teichlinse)	7	w		-	-													
Stellaria media (Vogelmiere)	7	w		-	-													
Urtica dioica (Große Brennessel)	7	w		-	-													
Wolffia arrhiza (Zwerg-Wasserlinse)	7	w		-	-												3	3
Anzahl Rote Liste Arten														11	5	13	7	
Anzahl Arten											70							

MS: Mengensystem; M: Mengenangabe, W: Bewertung der Art (FFH-Monitoring), Vs: Vegetationsschicht, St: Status, PA: Autor Phänologie; Ph: Phänologie, Sz: Soziabilität, VS: Vitalitätssystem; V: Vitalität, G: Geschlecht, cf: unsichere Bestimmung, §: Schutz nach BNatSchG, HH: Rote Liste Hamburg, Nds: Rote Liste Niedersachsen, SH: Rote Liste Schleswig-Holstein, D: Rote Liste Deutschland