

# Erhebungsbogen

**B**

<b>Projekt</b>	Biotopkartierung Hamburg	<b>Interne Nr.</b>	82864
		<b>DK5   DK5-GK</b>	<b>8422</b> 8624
<b>Handlungsbedarf</b>	Nein	<b>DK5 - Name</b>	Altengamme-Nord
<b>Bearbeitung</b>	BRA	<b>Biotop-Nr.   alt</b>	<b>316</b> 70
<b>Räumliche Abbildung</b>	Linie	<b>Kartierung</b>	13.09.2012
<b>Anzahl Abschnitte</b>	5	<b>Fläche / Länge [m<sup>2</sup>/m]</b>	1225,174
		<b>Breite (lineare Abb.) [m]</b>	5

**Gesetzlicher Schutz**      **\_ kein gesetzl. Schutz kein gesetzlich geschütztes Biotop**      **Schutz nur teilweise**      **Nein**

<b>Gesamtbewertung</b>	7	Besonders wertvoll
– <b>Alter</b>	7	Biotop hohen Alters, 100 bis 200 Jahre
– <b>Belastungsgrad</b>	6	Flächenhaft geringe oder örtlich stärkere oder Vorbelastung mit deutlichem Einfluß
– <b>Ökolog. Funktion</b>	8	Wertbestimmender Bestandteil eines wertvollen Biotopkomplexes oder für den regionalen Biotopverbund.
– <b>Seltenheit</b>	7	Seltener Biotoptyp, mit seltenen oder bedrohten Pflges., gesättigtes Artenspektrum, einige RL-Arten

## Bestandsbeschreibung

System aus Beetgräben in mäßig intensiv genutzten Grünland das in der Regel gemäht zeitweiliger Bauch beweidet wird. Die Grabenbereiche sind an der Geländeoberfläche um 3-4 m breit, die Gewässerflächen aktuell um 2 m. Derzeit ist relativ oberflächennah Wasserführung vorhanden, in der jüngeren Vergangenheit sind offenbar jedoch erhebliche Wasserstandsschwankungen aufgetreten, da gewässeruntypische Vegetation unter der Wasseroberfläche erkennbar ist. aufgrund von Bewässerungsschwierigkeiten im Bereich Wasserwerk Curslack sind in den vergangenen Monaten erhebliche Zuwässerung Probleme eingetreten, die sich auch hier ausgewirkt haben dürften.

Die Gräben haben beiderseits jeweils um 0,5 m breite, von Sekten und Röhricharten relativ artenreich bewachsene Randstreifen. Die Gewässer selber weisen kaum submerse Vegetation auf, sind aber an der Oberfläche zum Teil von Wasserlinsen und etwas Froschbiß bewachsen. Derzeitig die wasseroberfläche recht oberflächennah rund 30 cm unter dem benachbarten Gelände. Das Wasser es häufig um 0,5 m tief und relativ klar.

Die Gräben sind in der Vorkartierung als gesetzlich geschützte Niedermoor Gräben kartiert worden, der Anteil niedermoortypischer Arten ist jedoch zu gering um diese Zuordnung weiterhin zu rechtfertigen.

## Vorkommen an Biotoptypen

1	TF	Typ	HF	F.Anteil
2	BTYP	Biotoptyp	- gesetzl. Grundl.	
3	Zusatz	Zusatz zum Biotoptypen		
4	LRT	Lebensraumtyp		
1	1		Ja	100 %
2	FGR	Nährstoffreicher Graben mit Stillgewässercharakter (2000)		
3	gf	Froschbiß-Flußampfer-Typ (gf)		

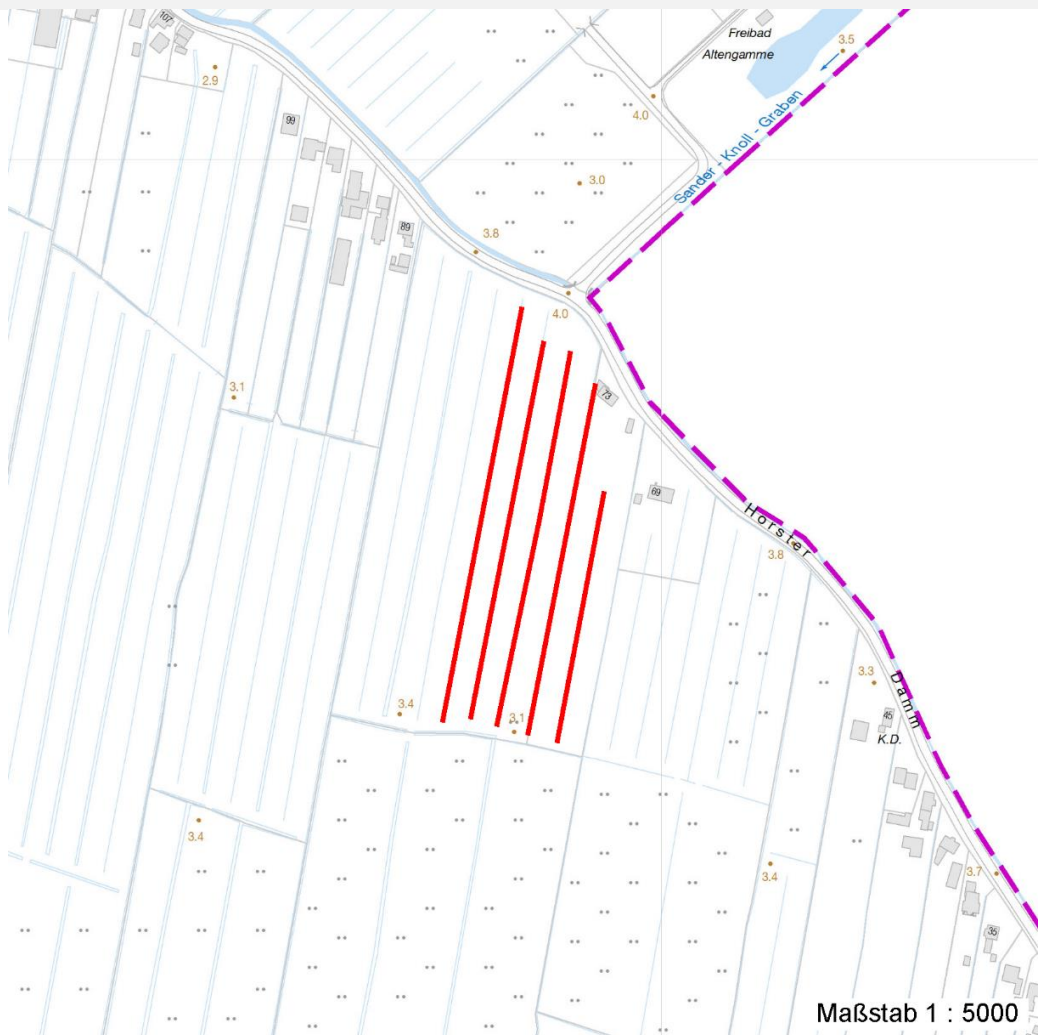
## Räumliche Lage

<b>Lagebeschreibung</b>	S Horster Damm	<b>Hochwert (Y)</b>	5922759
<b>Nachbarnutzung/en</b>	Grünland, beweidet	<b>Naturraum</b>	Vier- und Marschlande (673.10)
<b>Rechtswert (X)</b>	585878	<b>Gemarkung</b>	Altengamme (602)
<b>Bezirk</b>	Bergedorf	<b>Ramsargebiet</b>	<input type="checkbox"/> <b>EG-Vogelschutzgeb.</b> <input type="checkbox"/>
<b>Stadtteil (OT-Nr.)</b>	Altengamme (605)	<b>Nationalpark</b>	<input type="checkbox"/>
<b>Digitaler Grünplan</b>	<input type="checkbox"/> <b>Hafengesamtgebiet</b> <input type="checkbox"/>		
<b>Ausgleichsflächen</b>	<input type="checkbox"/> <b>Biosphärenreservat</b> <input type="checkbox"/>		
<b>NSG / ND / LSG</b>			
<b>FFH-GEBIET</b>			
<b>Wasserschutzgebiet</b>	Curslack/Altengamme [ 3 / Anteil: 100% ]		

<b>Projekt</b>	Biotopkartierung Hamburg	<b>Interne Nr.</b>	82864
		<b>DK5   DK5-GK</b>	<b>8422</b> 8624
<b>Handlungsbedarf</b>	Nein	<b>DK5 - Name</b>	Altengamme-Nord
<b>Bearbeitung</b>	BRA	<b>Biotop-Nr.   alt</b>	<b>316</b> 70
<b>Räumliche Abbildung</b>	Linie	<b>Kartierung</b>	13.09.2012
<b>Anzahl Abschnitte</b>	5	<b>Fläche / Länge [m<sup>2</sup>/m]</b>	1225,174
		<b>Breite (lineare Abb.) [m]</b>	5

## Räumliche Lage

### Karte



## Weitere Erhebungsbögen

Interne Nr.	Interne Nr. Zuordnung	DK5	Biotop-Nr.	Kartierung	Zuordnung	DK5 (GK)	Biotop-Nr. (alt)
82864	70249	8422	316	05.10.2005	K	8624	70

Zuordnung: N = nachfolgende Kartierung, K = weitere Kartierungen (zeitlich vorher oder nachher)

## Weitere Angaben

Merkmal	Wert
<b>Auswertung</b>	
Gefährdung / Einflüsse	Stark schwankende Wasserstände, fehlende submerse Vegetation
Wertgesichtspunkte	Vorkommen zahlreicher seltener Arten, relativ gute Wasserqualität, Nutzung als Amphibien-, vermutlich auch Laichgewässer, dauerhafte Wasserführung.
zoologisch bedeutsame Strukturen	Kleingewässer
Bedeutung für Tiergruppe	Amphibien Libellen

# Erhebungsbogen

**B**

<b>Projekt</b>	Biotopkartierung Hamburg	<b>Interne Nr.</b>	82864
		<b>DK5   DK5-GK</b>	<b>8422</b> 8624
<b>Handlungsbedarf</b>	Nein	<b>DK5 - Name</b>	Altengamme-Nord
<b>Bearbeitung</b>	BRA	<b>Biotop-Nr.   alt</b>	<b>316</b> 70
<b>Räumliche Abbildung</b>	Linie	<b>Kartierung</b>	13.09.2012
<b>Anzahl Abschnitte</b>	5	<b>Fläche / Länge [m<sup>2</sup>/m]</b>	1225,174
		<b>Breite (lineare Abb.) [m]</b>	5

## Weitere Angaben

Merkmal	Wert
Maßnahmen	Wasserstand dauerhaft auf hohem Niveau einstellen und halten, starke Wasserstandsschwankungen unterbinden.
<b>Größe</b>	
Breite	5.00 m

## Teilflächenbeschreibung

<b>Teilflächentyp</b>		<b>Teilflächen-Nr.</b>	1
<b>Biotoptyp</b>	Nährstoffreicher Graben mit Stillgewässercharakter (2000)	<b>Biotoptyp</b>	FGR
- <b>Zusatz</b>	Froschbiß-Flußampfer-Typ (gf)	- <b>gesetzl. Grundl.</b>	
<b>FFH-LRT</b>		<b>FFH-LRT</b>	
<b>Beschreibung</b>		<b>Entw.potential LRT</b>	
		<b>Hauptfläche</b>	Ja
		<b>Flächenanteil</b>	100 %
		<b>FFH-Unters.Fläche</b>	Nein
		<b>Saatgutfläche</b>	Nein

## Weitere Angaben

Merkmal	Wert
<b>Boden</b>	
Feuchte	11 - flaches Gewässer
Stickstoffgehalt	6 - mäßig stickstoffarm bis stickstoffreich
<b>Gewässer</b>	
Böschungshöhe	0.20 m
Gewässertiefe	0.50 m
Breite	2.00 m
Wasserführung	w - wechselnde Wasserstände
Strömung	k - keine Strömung
Trübung	k - klar, keine Trübung
<b>Standort, Relief</b>	
Böschungsneigung	flach - 1:2 bis 1:3
Belichtung	7 - halbsonnig
<b>Veg. - Soziologie</b>	
BfN Schlüssel	29 - Scheuchzerio-Caricetea fuscae (Kleinseggen-Zwischenmoore und -Sumpfrasen) 27.0.01 - Phragmitetalia (Röhrichte und Großseggenrieder) 24.0.01 - Potamogetonetalia pectinati (Festwurzeln Wasserpflanzen-Ges.) 30.0.01.03 - Filipendulion (Mädesüß-Uferfluren) 01.0.01.01 - Lemnion minoris (Wasserlinsendecken)

# Erhebungsbogen

**B**

<b>Projekt</b>	Biotopkartierung Hamburg	<b>Interne Nr.</b>	82864
		<b>DK5   DK5-GK</b>	<b>8422</b> 8624
<b>Handlungsbedarf</b>	Nein	<b>DK5 - Name</b>	Altengamme-Nord
<b>Bearbeitung</b>	BRA	<b>Biotop-Nr.   alt</b>	<b>316</b> 70
<b>Räumliche Abbildung</b>	Linie	<b>Kartierung</b>	13.09.2012
<b>Anzahl Abschnitte</b>	5	<b>Fläche / Länge [m<sup>2</sup>/m]</b>	1225,174
		<b>Breite (lineare Abb.) [m]</b>	5

## Zeigerwerte der Pflanzenartenliste (Auswertung)

<b>Standort</b>	<b>Belichtung</b>	halbsonnig	7,2
<b>Boden</b>	<b>Feuchte</b>	sehr naß	9,3
	<b>Stickstoff (N)</b>	mäßig stickstoffarm bis stickstoffreich	5,7
	<b>Reaktion</b>	neutral	6,6
<b>Vegetation</b>	<b>Mahdverträglichkeit</b>	schnittempfindlich bis mäßig schnittverträglich	4,3
<b>Zeigerwerte</b>	<b>Futterwert</b>	fast wertloses Futter	1,3
	<b>Wechselfeuchteanzeiger</b>		11
	<b>Giftpflanzen</b>		11
	<b>Überschw.anzeiger</b>		13

## Pflanzenartenliste

Gruppe / Pflanzenart	MS	M	W	Vs	St	PA	Ph	Sz	VS	V	G	cf	§	Rote Liste				
														HH	ND	SH	D	
<b>Tracheobionta (Gefäßpflanzen)</b>																		
Agrostis stolonifera (Ausläufer-Straußgras)	7	w		-														
Alisma plantago-aquatica (Gewöhnlicher Froschlöffel)	7	w		-														
Bolboschoenus maritimus (Strand-Simse)	7	w		-										V				
Caltha palustris (Sumpf-Dotterblume)	7	w		-										3	3	V	V	
Carex acuta (Schlank-Segge)	7	w		-												V		
Carex nigra (Wiesen-Segge)	7	w		-										V		V		
Carex vesicaria (Blasen-Segge)	7	w		-										2		V		
Carex x elytroides (Bastard-Segge)	7	w		-												V	D	
Eleocharis palustris (Gewöhnliche Sumpfsimse)	7	w		-														
Elodea canadensis (Kanadische Wasserpest)	7	w		-														
Equisetum fluviatile (Teich-Schachtelhalm)	7	w		-														
Equisetum palustre (Sumpf-Schachtelhalm)	7	w		-														
Galium palustre (Sumpf-Labkraut)	7	w		-														
Holcus lanatus (Wolliges Honiggras)	7	w		-														
Hydrocharis morsus-ranae (Froschbiß)	7	w		-										V		V	V	
Iris pseudacorus (Gelbe Schwertlilie)	7	w		-										b				
Juncus articulatus (Glieder-Binse)	7	z		-														
Lemna minor (Kleine Wasserlinse)	7	z		-														
Lemna trisulca (Dreifurchige Wasserlinse)	7	z		-										V				
Lycopus europaeus (Gewöhnlicher Wolfstrapp)	7	w		-														
Lysimachia nummularia (Pfennigkraut)	7	w		-														
Lysimachia thyrsoflora (Straußblütiger Gilbweiderich)	7	w		-										3		3	V	
Lysimachia vulgaris (Gewöhnlicher Gilbweiderich)	7	w		-														
Lythrum salicaria (Blut-Weiderich)	7	w		-														
Menyanthes trifoliata (Fieberklee)	7	w		-										b	3	3	3	3
Myosotis scorpioides (Sumpf-Vergissmeinnicht)	7	w		-													V	
Oenanthe fistulosa (Röhriger Wasserfenchel)	7	w		-										2	3	2	3	
Persicaria amphibia (Wasser-Knöterich)	7	w		-														
Persicaria hydropiper (Wasserpfeffer)	7	w		-														
Phalaris arundinacea (Rohr-Glanzgras)	7	z		-														
Phleum pratense (Wiesen-Lieschgras)	7	w		-														
Potentilla anserina (Gänse-Fingerkraut)	7	w		-														
Ranunculus flammula (Brennender Hahnenfuß)	7	w		-													V	

# Erhebungsbogen

**B**

<b>Projekt</b>	Biotopkartierung Hamburg		<b>Interne Nr.</b>	82864	
			<b>DK5   DK5-GK</b>	<b>8422</b>	8624
<b>Handlungsbedarf</b>	Nein		<b>DK5 - Name</b>	Altengamme-Nord	
<b>Bearbeitung</b>	BRA	<b>Kopie</b>	<b>Biotop-Nr.   alt</b>	<b>316</b>	70
<b>Räumliche Abbildung</b>	Linie	Nein	<b>Kartierung</b>	13.09.2012	
<b>Anzahl Abschnitte</b>	5		<b>Fläche / Länge [m<sup>2</sup>/m]</b>	1225,174	
			<b>Breite (lineare Abb.) [m]</b>	5	

## Pflanzenartenliste

Gruppe / Pflanzenart	MS	M	W	Vs	St	PA	Ph	Sz	VS	V	G	cf	§	Rote Liste				
														HH	ND	SH	D	
Ranunculus sceleratus (Gift-Hahnenfuß)	7	z		-														
Rumex acetosa (Großer Sauerampfer)	7	w		-														
Rumex hydrolapathum (Fluss-Ampfer)	7	z		-														
Scirpus sylvaticus (Wald-Simse)	7	w		-														V
Scutellaria galericulata (Sumpf-Helmkraut)	7	w		-														
Silene flos-cuculi (Kuckucks-Lichtnelke)	7	w		-														3
Sium latifolium (Breitblättriger Merk)	7	z		-											3			
Sparganium erectum (Ästiger Igelkolben)	7	z		-														
Stellaria palustris (Sumpf-Sternmiere)	7	w		-											V			3 3
Triglochin palustris (Sumpf-Dreizack)	7	w		-														1 3 2 3
<b>Anzahl Rote Liste Arten</b>														<b>12</b>	<b>4</b>	<b>15</b>	<b>8</b>	
<b>Anzahl Arten</b>														<b>43</b>				

MS: Mengensystem; M: Mengenangabe, W: Bewertung der Art (FFH-Monitoring), Vs: Vegetationsschicht, St: Status, PA: Autor Phänologie; Ph: Phänologie, Sz: Soziabilität, VS: Vitalitätssystem; V: Vitalität, G: Geschlecht, cf: unsichere Bestimmung, §: Schutz nach BNatSchG, HH: Rote Liste Hamburg, Nds: Rote Liste Niedersachsen, SH: Rote Liste Schleswig-Holstein, D: Rote Liste Deutschland