

# Erhebungsbogen

**B**

<b>Projekt</b>	Biotopkartierung Hamburg	<b>Interne Nr.</b>	70249
		<b>DK5   DK5-GK</b>	<b>8422</b> 8624
<b>Handlungsbedarf</b>	Nein	<b>DK5 - Name</b>	Altengamme-Nord
<b>Bearbeitung</b>	BRA	<b>Biotop-Nr.   alt</b>	<b>316</b> 70
<b>Räumliche Abbildung</b>	Linie	<b>Kartierung</b>	05.10.2005
<b>Anzahl Abschnitte</b>	5	<b>Fläche / Länge [m<sup>2</sup>/m]</b>	1225,174
		<b>Breite (lineare Abb.) [m]</b>	5

**Gesetzlicher Schutz** § 30 (2) 1.2 Natürliche oder naturnahe stehende Gewässer **Schutz nur teilweise** **Nein**

<b>Gesamtbewertung</b>	7	Besonders wertvoll
– <b>Alter</b>	7	Biotop hohen Alters, 100 bis 200 Jahre
– <b>Belastungsgrad</b>	6	Flächenhaft geringe oder örtlich stärkere oder Vorbelastung mit deutlichem Einfluß
– <b>Ökolog. Funktion</b>	8	Wertbestimmender Bestandteil eines wertvollen Biotopkomplexes oder für den regionalen Biotopverbund.
– <b>Seltenheit</b>	7	Seltener Biotoptyp, mit seltenen oder bedrohten Pflges., gesättigtes Artenspektrum, einige RL-Arten

## Bestandsbeschreibung

Offenbar dauerhaft oberflächennah wasserführende Gräben, derzeit mit Flurabständen um 20 cm, mit flachen, zeitweilig beweideten, teils etwas zertretenen Uferböschungen, die von Flutrasenarten und Seggen sowie einigen nitrophytischen Röhrichtarten eingenommen werden. Das Gewässer hat bis zu 0,5 m Wassertiefe, recht klares Wasser und ist derzeit ohne erkennbaren submersen Bewuchs. Höhere Anteile von Breitblättrigem Merg und Gift-Hahnenfuß, die teilweise auf dem Gewässerboden wurzeln, deuten darauf hin, dass es erhebliche Wasserstandsschwankungen gegeben hat. Auch das Fehlen submerser Vegetation deutet auf eine Unterhaltung in jüngerer Zeit hin.

Die Gräben wurden wegen einer artenreichen, teils niedermoortypischen, schutzwürdigen Ufervegetation als Biotop aufgenommen.

Als artenreicher Niedermoorgraben nach § 30 BNatSchG geschützt.

## Vorkommen an Biotoptypen

1	TF	Typ	HF	F.Anteil
2	BTYP	Biotoptyp	- gesetzl. Grundl.	
3	Zusatz	Zusatz zum Biotoptypen		
4	LRT	Lebensraumtyp		
1	1		Ja	100 %
2	FGR	Nährstoffreicher Graben mit Stillgewässercharakter (2000)		
3	gn	Niedermoor-Typ (gn)		

## Räumliche Lage

<b>Lagebeschreibung</b>	S Horster Damm		
<b>Nachbarnutzung/en</b>	Grünland, beweidet		
<b>Rechtswert (X)</b>	585878	<b>Hochwert (Y)</b>	5922759
<b>Bezirk</b>	Bergedorf	<b>Naturraum</b>	Vier- und Marschlande (673.10)
<b>Stadtteil (OT-Nr.)</b>	Altengamme (605)	<b>Gemarkung</b>	Altengamme (602)
<b>Digitaler Grünplan</b>	<input type="checkbox"/> <b>Hafengesamtgebiet</b>	<input type="checkbox"/> <b>Ramsargebiet</b>	<input type="checkbox"/> <b>EG-Vogelschutzgeb.</b>
<b>Ausgleichsflächen</b>	<input type="checkbox"/> <b>Biosphärenreservat</b>	<input type="checkbox"/> <b>Nationalpark</b>	<input type="checkbox"/>
<b>NSG / ND / LSG</b>			
<b>FFH-GEBIET</b>			
<b>Wasserschutzgebiet</b>	Curslack/Altengamme [ 3 / Anteil: 100% ]		

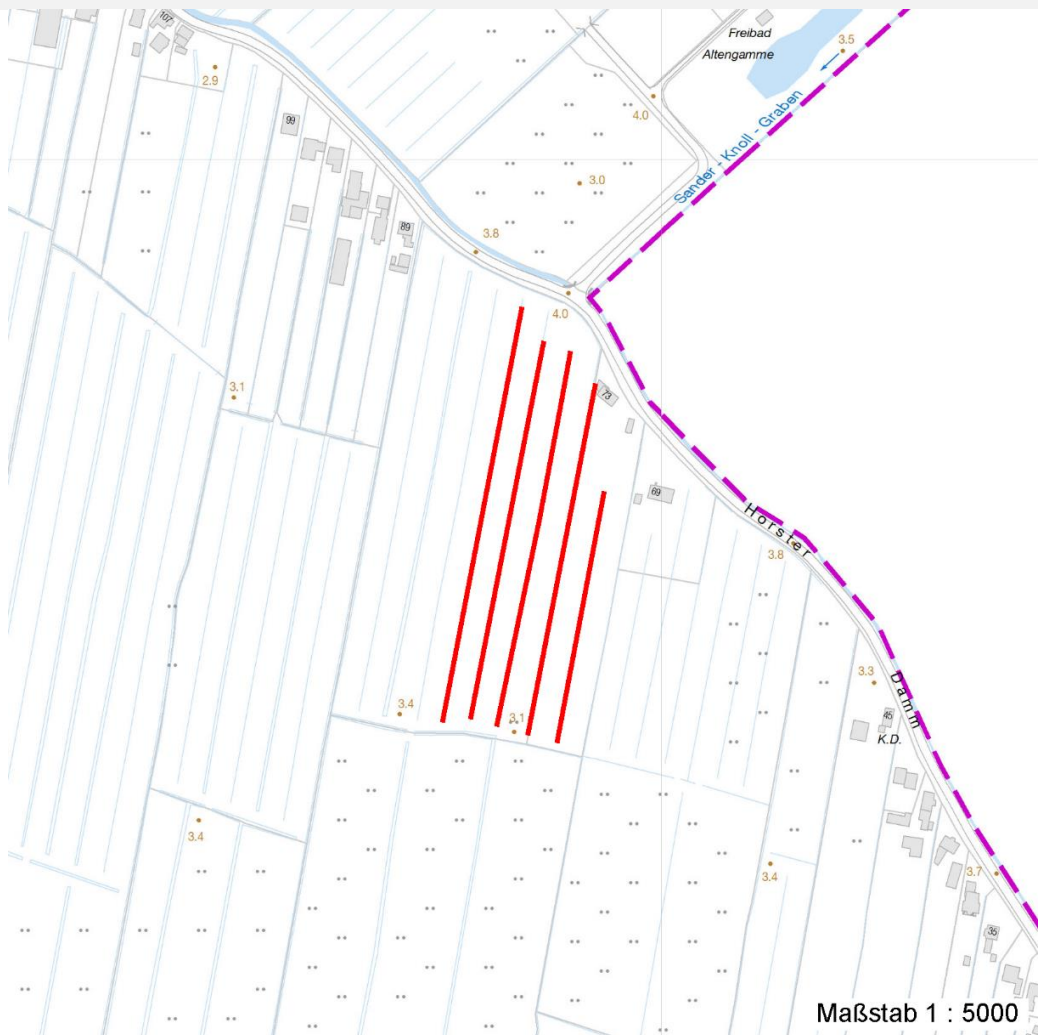
# Erhebungsbogen

**B**

<b>Projekt</b>	Biotopkartierung Hamburg	<b>Interne Nr.</b>	70249
		<b>DK5   DK5-GK</b>	<b>8422</b> 8624
<b>Handlungsbedarf</b>	Nein	<b>DK5 - Name</b>	Altengamme-Nord
<b>Bearbeitung</b>	BRA	<b>Biotop-Nr.   alt</b>	<b>316</b> 70
<b>Räumliche Abbildung</b>	Linie	<b>Kartierung</b>	05.10.2005
<b>Anzahl Abschnitte</b>	5	<b>Fläche / Länge [m<sup>2</sup>/m]</b>	1225,174
		<b>Breite (lineare Abb.) [m]</b>	5

## Räumliche Lage

Karte



## Weitere Erhebungsbögen

Interne Nr.	Interne Nr. Zuordnung	DK5	Biotop-Nr.	Kartierung	Zuordnung	DK5 (GK)	Biotop-Nr. (alt)
70249	82864	8422	316	13.09.2012	K	8624	70

Zuordnung: N = nachfolgende Kartierung, K = weitere Kartierungen (zeitlich vorher oder nachher)

## Foto

Interne Nr.	Index	Dateiname	Aufnahmerichtung
11858	0	8422_316_051005_1.JPG	

## Weitere Angaben

Merkmal	Wert
<b>Auswertung</b> Gefährdung / Einflüsse	Stark schwankende Wasserstände, fehlende submerse Vegetation

## Erhebungsbogen

**B**

<b>Projekt</b>	Biotopkartierung Hamburg	<b>Interne Nr.</b>	70249
		<b>DK5   DK5-GK</b>	<b>8422</b> 8624
<b>Handlungsbedarf</b>	Nein	<b>DK5 - Name</b>	Altengamme-Nord
<b>Bearbeitung</b>	BRA	<b>Biotop-Nr.   alt</b>	<b>316</b> 70
<b>Räumliche Abbildung</b>	Linie	<b>Kartierung</b>	05.10.2005
<b>Anzahl Abschnitte</b>	5	<b>Fläche / Länge [m<sup>2</sup>/m]</b>	1225,174
		<b>Breite (lineare Abb.) [m]</b>	5

### Weitere Angaben

Merkmal	Wert
Wertgesichtspunkte	Vorkommen zahlreicher seltener Arten, relativ gute Wasserqualität, Nutzung als Amphibien-, vermutlich auch Laichgewässer, dauerhafte Wasserführung.
zoologisch bedeutsame Strukturen	Kleingewässer
Bedeutung für Tiergruppe	Amphibien Libellen
Maßnahmen	Wasserstand dauerhaft auf hohem Niveau einstellen und halten, starke Wasserstandsschwankungen unterbinden.

### Foto

**Fotodatei**      8422\_316\_051005\_1.JPG

**Bildbeschreibung**

**Aufnahmerichtung**

**Fotodatei**

**Bildbeschreibung**

**Aufnahmerichtung**



### Teilflächenbeschreibung

<b>Teilflächentyp</b>		<b>Teilflächen-Nr.</b>	1
<b>Biotoptyp</b>	Nährstoffreicher Graben mit Stillgewässercharakter (2000)	<b>Biotoptyp</b>	FGR
- <b>Zusatz</b>	Niedermoor-Typ (gn)	- <b>gesetzl. Grundl.</b>	
<b>FFH-LRT</b>		<b>FFH-LRT</b>	
<b>Beschreibung</b>		<b>Entw.potential LRT</b>	
		<b>Hauptfläche</b>	Ja
		<b>Flächenanteil</b>	100 %
		<b>FFH-Unters.Fläche</b>	Nein
		<b>Saatgutfläche</b>	Nein

# Erhebungsbogen

**B**

<b>Projekt</b>	Biotopkartierung Hamburg	<b>Interne Nr.</b>	70249
		<b>DK5   DK5-GK</b>	<b>8422</b> 8624
<b>Handlungsbedarf</b>	Nein	<b>DK5 - Name</b>	Altengamme-Nord
<b>Bearbeitung</b>	BRA	<b>Biotop-Nr.   alt</b>	<b>316</b> 70
<b>Räumliche Abbildung</b>	Linie	<b>Kartierung</b>	05.10.2005
<b>Anzahl Abschnitte</b>	5	<b>Fläche / Länge [m<sup>2</sup>/m]</b>	1225,174
		<b>Breite (lineare Abb.) [m]</b>	5

## Weitere Angaben

Merkmal	Wert
<b>Boden</b>	
Feuchte	11 - flaches Gewässer
Stickstoffgehalt	6 - mäßig stickstoffarm bis stickstoffreich
<b>Gewässer</b>	
Böschungshöhe	0.20 m
Gewässertiefe	0.50 m
Breite	2.00 m
Wasserführung	w - wechselnde Wasserstände
Strömung	k - keine Strömung
Trübung	k - klar, keine Trübung
<b>Standort, Relief</b>	
Böschungsneigung	flach - 1:2 bis 1:3
Belichtung	7 - halbsonnig
<b>Veg. - Soziologie</b>	
BfN Schlüssel	29 - Scheuchzerio-Caricetea fuscae (Kleinseggen-Zwischenmoore und -Sumpfrasen) 27.0.01 - Phragmitetalia (Röhrichte und Großseggenrieder) 24.0.01 - Potamogetonalia pectinati (Festwurzeln Wasserpflanzen-Ges.) 30.0.01.03 - Filipendulion (Mädesüß-Uferfluren) 01.0.01.01 - Lemnion minoris (Wasserlinsendecken)

## Zeigerwerte der Pflanzenartenliste (Auswertung)

<b>Standort</b>	<b>Belichtung</b>	halbsonnig	7,2
<b>Boden</b>	<b>Feuchte</b>	sehr naß	9,3
	<b>Stickstoff (N)</b>	mäßig stickstoffarm bis stickstoffreich	5,7
<b>Vegetation</b>	<b>Reaktion</b>	neutral	6,6
	<b>Mahdverträglichkeit</b>	schnittempfindlich bis mäßig schnittverträglich	4,3
	<b>Zeigerwerte</b>	<b>Futterwert</b>	fast wertloses Futter
	<b>Wechselfeuchteanzeiger</b>		11
	<b>Giftpflanzen</b>		11
	<b>Überschw.anzeiger</b>		13

## Pflanzenartenliste

Gruppe / Pflanzenart	MS	M	W	Vs	St	PA	Ph	Sz	VS	V	G	cf	Rote Liste				
													§	HH	ND	SH	D
<b>Tracheobionta (Gefäßpflanzen)</b>																	
Agrostis stolonifera (Ausläufer-Straußgras)	7	w		-													
Alisma plantago-aquatica (Gewöhnlicher Froschlöffel)	7	w		-													
Bolboschoenus maritimus (Strand-Simse)	7	w		-									V				
Caltha palustris (Sumpf-Dotterblume)	7	w		-									3	3	V	V	
Carex acuta (Schlank-Segge)	7	w		-											V		
Carex nigra (Wiesen-Segge)	7	w		-											V	V	
Carex vesicaria (Blasen-Segge)	7	w		-										2		V	
Carex x elytroides (Bastard-Segge)	7	w		-												V	D
Eleocharis palustris (Gewöhnliche Sumpfsimse)	7	w		-													

# Erhebungsbogen

# B

<b>Projekt</b>	Biotopkartierung Hamburg		<b>Interne Nr.</b>	70249	
			<b>DK5   DK5-GK</b>	<b>8422</b>	8624
<b>Handlungsbedarf</b>	Nein		<b>DK5 - Name</b>	Altengamme-Nord	
<b>Bearbeitung</b>	BRA	<b>Kopie</b>	Nein	<b>Biotop-Nr.   alt</b>	316 70
<b>Räumliche Abbildung</b>	Linie			<b>Kartierung</b>	05.10.2005
<b>Anzahl Abschnitte</b>	5			<b>Fläche / Länge [m<sup>2</sup>/m]</b>	1225,174
				<b>Breite (lineare Abb.) [m]</b>	5

## Pflanzenartenliste

Gruppe / Pflanzenart	MS	M	W	Vs	St	PA	Ph	Sz	VS	V	G	cf	§	Rote Liste				
														HH	ND	SH	D	
Elodea canadensis (Kanadische Wasserpest)	7	w		-														
Equisetum fluviatile (Teich-Schachtelhalm)	7	w		-														
Equisetum palustre (Sumpf-Schachtelhalm)	7	w		-														
Galium palustre (Sumpf-Labkraut)	7	w		-														
Holcus lanatus (Wolliges Honiggras)	7	w		-														
Hydrocharis morsus-ranae (Froschbiß)	7	w		-										V		V	V	
Iris pseudacorus (Gelbe Schwertlilie)	7	w		-									b					
Juncus articulatus (Glieder-Binse)	7	z		-														
Lemna minor (Kleine Wasserlinse)	7	z		-														
Lemna trisulca (Dreifurchige Wasserlinse)	7	z		-										V				
Lychnis flos-cuculi (Kuckucks-Lichtnelke)	7	w		-												3		
Lycopus europaeus (Gewöhnlicher Wolfstrapp)	7	w		-														
Lysimachia nummularia (Pfennigkraut)	7	w		-														
Lysimachia thyrsoflora (Straußblütiger Gilbweiderich)	7	w		-										3		3	V	
Lysimachia vulgaris (Gewöhnlicher Gilbweiderich)	7	w		-														
Lythrum salicaria (Blut-Weiderich)	7	w		-														
Menyanthes trifoliata (Fieberklee)	7	w		-									b	3	3	3	3	
Myosotis scorpioides (Sumpf-Vergissmeinnicht)	7	w		-												V		
Oenanthe fistulosa (Röhriger Wasserfenchel)	7	w		-										2	3	2	3	
Persicaria amphibia (Wasser-Knöterich)	7	w		-														
Persicaria hydropiper (Wasserpfeffer)	7	w		-														
Phalaris arundinacea (Rohr-Glanzgras)	7	z		-														
Phleum pratense (Wiesen-Lieschgras)	7	w		-														
Potentilla anserina (Gänse-Fingerkraut)	7	w		-														
Ranunculus flammula (Brennender Hahnenfuß)	7	w		-													V	
Ranunculus sceleratus (Gift-Hahnenfuß)	7	z		-														
Rumex acetosa (Großer Sauerampfer)	7	w		-														
Rumex hydrolapathum (Fluss-Ampfer)	7	z		-														
Scirpus sylvaticus (Wald-Simse)	7	w		-													V	
Scutellaria galericulata (Sumpf-Helmkraut)	7	w		-														
Sium latifolium (Breitblättriger Merk)	7	z		-											3			
Sparganium erectum (Ästiger Igelkolben)	7	z		-														
Stellaria palustris (Sumpf-Sternmiere)	7	w		-										V		3	3	
Triglochin palustris (Sumpf-Dreizack)	7	w		-										1	3	2	3	
	<b>Anzahl Rote Liste Arten</b>													<b>12</b>	<b>4</b>	<b>15</b>	<b>8</b>	
	<b>Anzahl Arten</b>																	

MS: Mengensystem; M: Mengenangabe, W: Bewertung der Art (FFH-Monitoring), Vs: Vegetationsschicht, St: Status, PA: Autor Phänologie; Ph: Phänologie, Sz: Soziabilität, VS: Vitalitätssystem; V: Vitalität, G: Geschlecht, cf: unsichere Bestimmung, §: Schutz nach BNatSchG, HH: Rote Liste Hamburg, Nds: Rote Liste Niedersachsen, SH: Rote Liste Schleswig-Holstein, D: Rote Liste Deutschland

<b>Projekt</b>	Biotopkartierung Hamburg	<b>Interne Nr.</b>	70249
		<b>DK5   DK5-GK</b>	<b>8422</b> 8624
<b>Handlungsbedarf</b>	Nein	<b>DK5 - Name</b>	Altengamme-Nord
<b>Bearbeitung</b>	BRA	<b>Biotop-Nr.   alt</b>	<b>316</b> 70
<b>Räumliche Abbildung</b>	Linie	<b>Kartierung</b>	05.10.2005
<b>Anzahl Abschnitte</b>	5	<b>Fläche / Länge [m<sup>2</sup>/m]</b>	1225,174
		<b>Breite (lineare Abb.) [m]</b>	5

Tierartenliste																
	Rote Liste					FFH										
	B	A	S	G		HH	ND	SH	D	II	IV	V				
	1	Anzahl		Anzahl geschätzt		Methode		Nachweis		Anzahltyp			Geschlecht		Verhalten	
<b>Amphibien</b>																
Rana arvalis (Moorfrosch)	1	s		3	3				3			v				
	2	3														
	3															
	4															
	5	adultes Tier/Imago														
<b>Libellen</b>																
Sympetrum vulgatum (Gemeine Heidelibelle)	1	b														
	2	1														
	3															
	4															