

Erhebungsbogen

B

Projekt	Biotopkartierung Hamburg	Interne Nr.	82863
		DK5 DK5-GK	8422 8624
Handlungsbedarf	Nein	DK5 - Name	Altengamme-Nord
Bearbeitung	BRA	Biotop-Nr. alt	315 69
Räumliche Abbildung	Linie	Kartierung	13.09.2012
Anzahl Abschnitte	1	Fläche / Länge [m²/m]	328,246
		Breite (lineare Abb.) [m]	8

Gesetzlicher Schutz	§ 14 (2) 2.1 Feldhecken	Schutz nur teilweise	Nein
----------------------------	-------------------------	-----------------------------	-------------

Gesamtbewertung	6 Wertvoll
– Alter	6 Biotop mittleren Alters, 50 bis 100 Jahre
– Belastungsgrad	5 Flächenhaft mittlere oder örtlich starke Belastung
– Ökolog. Funktion	7 Sehr hohe Bedeutung in einem Biotopkomplex, für den lokalen Biotopverbund oder als Puffer
– Seltenheit	5 Seltener Biotoptyp, floristisch stark verarmt, ohne seltener Pflges. od. verbr. artenreicher Biotoptyp

Bestandsbeschreibung

Randgehölze zwischen Straße und angrenzender ehemaliger Grünlandfläche, in Teilen etwas lückig. Mit wenigen älteren Stieleichen im Norden, die 60 cm Stammdicke erreichen, größtenteils aufgebaut aus einem alten Saum aus Schwarzerlen, die um 30 cm Stammdicke und 15 m Höhe erreichen. Die Bestände wachsen entlang der Böschungskante des leicht aufgewallten Straßengrundstückes zu den benachbarten Flächen hin, entlang eines vermutlich ehemaligen Beetgrabens oder Entwässerungsgrabens, der heute jedoch kaum noch erkennbar ist. Die Erlen sind teilweise sehr alt und eventuell aus spontan aufgekeimten Jungbeständen hervorgegangen. Vereinzelt kommen Birken und Espen als Vertreter der Pionierwälder ebenfalls im Bestand vor. Entlang der Straße ist ein unterschiedlich breit ausgebildetes Bankett vorhanden, das in halbruderalen Gras- und Staudenfluren übergeht, die den Unterwuchs der Bäume bilden. Auch diese Flächen sind relativ artenarm von Arten mesophiler Standorte geprägt mit hohen Anteilen von Quecke, Brennessel, einzelnen Schleierfluren und Vorkommen von Giersch.

Vorkommen an Biotoptypen

1	TF	Typ	HF	F.Anteil
2	BTYP	Biotoptyp	- gesetzl. Grundl.	
3	Zusatz	Zusatz zum Biotoptypen		
4	LRT	Lebensraumtyp		
1	1		Ja	100 %
2	HHM	Strauch-Baumhecke (2000)		

Räumliche Lage

Lagebeschreibung	Südwestlich Schwimmbad Altengamme		
Nachbarnutzung/en	Grünland, Grünlandbrache, Straße		
Rechtswert (X)	585950	Hochwert (Y)	5923039
Bezirk	Bergedorf	Naturraum	Escheburger Randmoorgebiet (673.12)
Stadtteil (OT-Nr.)	Altengamme (605)	Gemarkung	Altengamme (602)
Digitaler Grünplan	<input type="checkbox"/> Hafengesamtgebiet	<input type="checkbox"/> Ramsargebiet	<input type="checkbox"/> EG-Vogelschutzgeb.
Ausgleichsflächen NSG / ND / LSG	<input checked="" type="checkbox"/> Biosphärenreservat	<input type="checkbox"/> Nationalpark	<input type="checkbox"/>
FFH-GEBIET			
Wasserschutzgebiet	Curslack/Altengamme [3 / Anteil: 100%]		

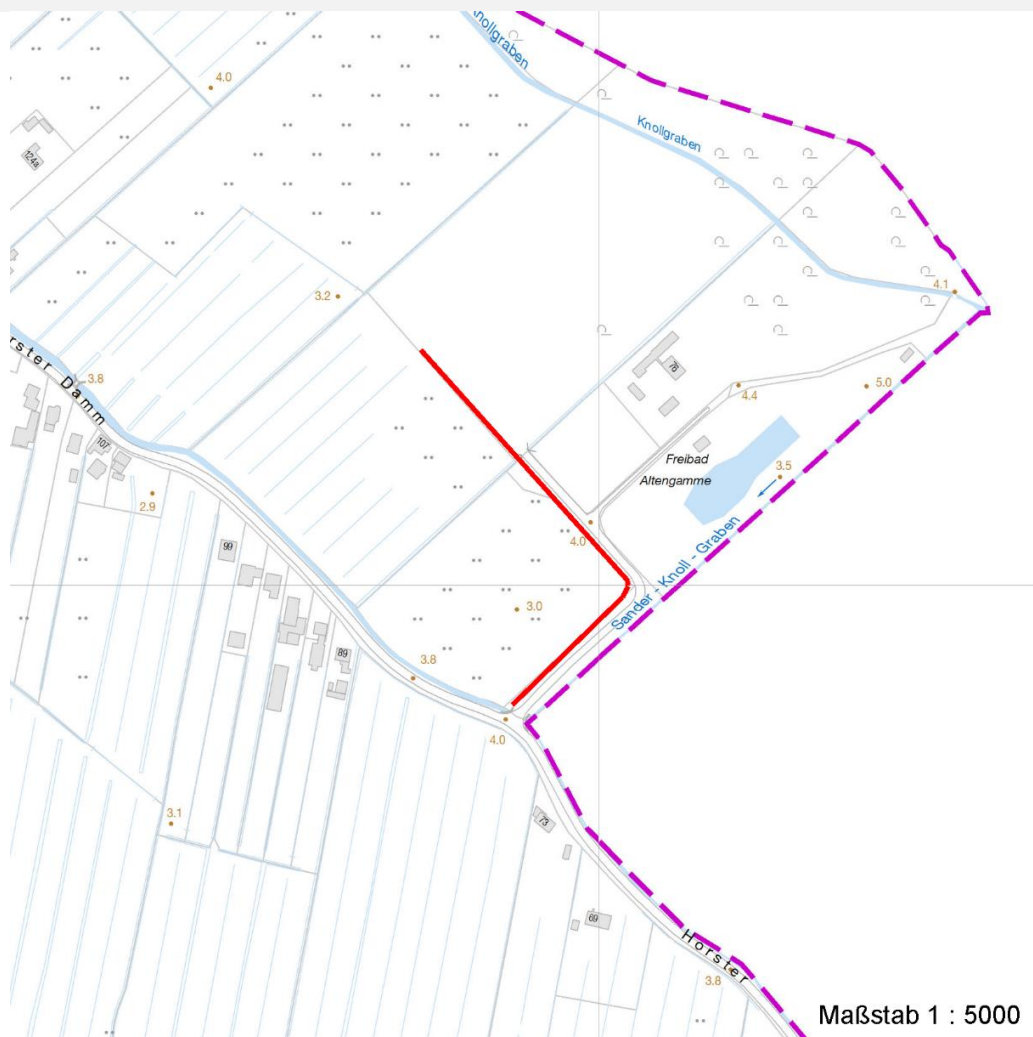
Erhebungsbogen

B

Projekt	Biotopkartierung Hamburg		Interne Nr.	82863	
			DK5 DK5-GK	8422	8624
Handlungsbedarf	Nein		DK5 - Name	Altengamme-Nord	
Bearbeitung	BRA	Kopie	Nein	Biotop-Nr. alt	315 69
Räumliche Abbildung	Linie		Kartierung	13.09.2012	
Anzahl Abschnitte	1		Fläche / Länge [m²/m]	328,246	
			Breite (lineare Abb.) [m]	8	

Räumliche Lage

Karte



Weitere Erhebungsbögen

Interne Nr.	Interne Nr. Zuordnung	DK5	Biotop-Nr.	Kartierung	Zuordnung	DK5 (GK)	Biotop-Nr. (alt)
82863	70287	8422	315	05.10.2005	K	8624	69

Zuordnung: N = nachfolgende Kartierung, K = weitere Kartierungen (zeitlich vorher oder nachher)

Foto

Interne Nr.	Index	Dateiname	Aufnahmerichtung
33809	0	8422_315_130912_1.JPG	

Weitere Angaben

Merkmal	Wert
Auswertung	
Gefährdung / Einflüsse	Es sind Lücken im Bestand entstanden.

Erhebungsbogen

B

Projekt	Biotopkartierung Hamburg	Interne Nr.	82863
		DK5 DK5-GK	8422 8624
Handlungsbedarf	Nein	DK5 - Name	Altengamme-Nord
Bearbeitung	BRA	Biotop-Nr. alt	315 69
Räumliche Abbildung	Linie	Kartierung	13.09.2012
Anzahl Abschnitte	1	Fläche / Länge [m²/m]	328,246
		Breite (lineare Abb.) [m]	8

Weitere Angaben

Merkmal	Wert
Wertgesichtspunkte	Weitgehend naturnah, günstige Abschirmung der Straße gegen die offene Landschaft.
zoologisch bedeutsame Strukturen	Alte Bäume mit Höhlen Dichte Gehölzstruktur
Bedeutung für Tiergruppe	Vögel
Maßnahmen	Erhalt, wie bisher weiter bewirtschaften, vor übertriebenen Maßnahmen der Verkehrssicherung schützen
Größe	
Breite	8.00 m

Foto

Fotodatei 8422_315_130912_1.JPG
Bildbeschreibung
Aufnahmerichtung

Fotodatei
Bildbeschreibung
Aufnahmerichtung



Teilflächenbeschreibung

Teilflächentyp		Teilflächen-Nr.	1
Biotoptyp	Strauch-Baumhecke (2000)	Biotoptyp	HHM
- Zusatz		- gesetzl. Grundl.	
FFH-LRT		FFH-LRT	
Beschreibung		Entw.potential LRT	
		Hauptfläche	Ja
		Flächenanteil	100 %
		FFH-Unters.Fläche	Nein
		Saatgutfläche	Nein

Erhebungsbogen

B

Projekt	Biotopkartierung Hamburg	Interne Nr.	82863
		DK5 DK5-GK	8422 8624
Handlungsbedarf	Nein	DK5 - Name	Altengamme-Nord
Bearbeitung	BRA	Biotop-Nr. alt	315 69
Räumliche Abbildung	Linie	Kartierung	13.09.2012
Anzahl Abschnitte	1	Fläche / Länge [m²/m]	328,246
		Breite (lineare Abb.) [m]	8

Weitere Angaben

Merkmal	Wert
Boden	
Feuchte	7 - feucht
Reaktion	6 - schwach sauer
Stickstoffgehalt	7 - stickstoffreich
Standort, Relief	
Belichtung	6 - halbsonnig bis halbschattig
Veg. - Zeigerwerte	
Anz. Wechselfeuchtezeiger	3
Anz. Überschwemmungsz.	1
Anz. Magerkeitszeiger (N < 4)	1
Anteil Magerkeitszeiger (N < 4)	1 %
Veg. - Soziologie	
BfN Schlüssel	48 - Querco-Fagetea (Reichere Laubwälder und Gebüsche)

Zeigerwerte der Pflanzenartenliste (Auswertung)

Standort	Belichtung	halbsonnig bis halbschattig	6
Boden	Feuchte	feucht	6,7
	Stickstoff (N)	stickstoffreich	7
	Reaktion	schwach sauer	6,4
Vegetation	Mahdverträglichkeit	schnittempfindlich bis mäßig schnittverträglich	4,3
Zeigerwerte	Futterwert	geringwertiges Futter	3
	Wechselfeuchteanzeiger		3
	Giftpflanzen		1
	Überschw.anzeiger		1

Pflanzenartenliste

Gruppe / Pflanzenart	MS	M	W	Vs	St	PA	Ph	Sz	VS	V	G	cf	Rote Liste					
													§	HH	ND	SH	D	
Tracheobionta (Gefäßpflanzen)																		
Aegopodium podagraria (Giersch)	7	z		-	-													
Alliaria petiolata (Knoblauchsrauke)	7	w		-	-													
Alnus glutinosa (Schwarz-Erle)	7	h		-	-													
Anthriscus sylvestris (Wiesen-Kerbel)	7	w		-	-													
Artemisia vulgaris (Gewöhnlicher Beifuß)	7	w		-	-													
Betula pendula (Hänge-Birke)	7	z		-	-													
Calamagrostis epigejos (Land-Reitgras)	7	w		-	-													
Calystegia sepium (Zaun-Winde)	7	w		-	-													
Carex acutiformis (Sumpf-Segge)	7	z		-	-													
Crataegus monogyna (Eingrifflicher Weißdorn)	7	w		-	-													
Dactylis glomerata (Wiesen-Knäuelgras)	7	z		-	-													
Elymus repens (Gewöhnliche Quecke)	7	z		-	-													
Equisetum palustre (Sumpf-Schachtelhalm)	7	w		-	-													
Glechoma hederacea (Gundermann)	7	z		-	-													
Hedera helix (Efeu)	7	w		-	-													
Impatiens parviflora (Kleinblütiges Springkraut)	7	z		-	-													
Mentha spec. (Minze)	7	w		-	-													

Erhebungsbogen

B

Projekt	Biotopkartierung Hamburg	Interne Nr.	82863
		DK5 DK5-GK	8422 8624
Handlungsbedarf	Nein	DK5 - Name	Altengamme-Nord
Bearbeitung	BRA	Biotop-Nr. alt	315 69
Räumliche Abbildung	Linie	Kartierung	13.09.2012
Anzahl Abschnitte	1	Fläche / Länge [m²/m]	328,246
		Breite (lineare Abb.) [m]	8

Pflanzenartenliste

Gruppe / Pflanzenart	MS	M	W	Vs	St	PA	Ph	Sz	VS	V	G	cf	Rote Liste						
													§	HH	ND	SH	D		
Poa nemoralis (Hain-Rispengras)	7	w		-	-														
Populus tremula (Zitter-Pappel)	7	z		-	-														
Prunus avium (Vogel-Kirsche)	7	w		-	-														
Prunus serotina (Späte Traubenkirsche)	7	w		-	-														
Quercus robur (Stiel-Eiche)	7	z		-	-														
Sambucus nigra (Schwarzer Holunder)	7	z		-	-														
Sorbus aucuparia (Eberesche)	7	w		-	-														
Urtica dioica (Große Brennessel)	7	z		-	-														
Anzahl Rote Liste Arten																			
Anzahl Arten													25						

MS: Mengensystem; M: Mengenangabe, W: Bewertung der Art (FFH-Monitoring), Vs: Vegetationsschicht, St: Status, PA: Autor Phänologie; Ph: Phänologie, Sz: Soziabilität, VS: Vitalitätssystem; V: Vitalität, G: Geschlecht, cf: unsichere Bestimmung, §: Schutz nach BNatSchG, HH: Rote Liste Hamburg, Nds: Rote Liste Niedersachsen, SH: Rote Liste Schleswig-Holstein, D: Rote Liste Deutschland