

# Erhebungsbogen

**B**

<b>Projekt</b>	Biotopkartierung Hamburg	<b>Interne Nr.</b>	70287
		<b>DK5   DK5-GK</b>	<b>8422</b> 8624
<b>Handlungsbedarf</b>	Nein	<b>DK5 - Name</b>	Altengamme-Nord
<b>Bearbeitung</b>	BRA	<b>Biotop-Nr.   alt</b>	<b>315</b> 69
<b>Räumliche Abbildung</b>	Linie	<b>Kartierung</b>	05.10.2005
<b>Anzahl Abschnitte</b>	1	<b>Fläche / Länge [m²/m]</b>	328,246
		<b>Breite (lineare Abb.) [m]</b>	8

<b>Gesetzlicher Schutz</b>	<b>§ 14 (2) 2.1 Feldhecken</b>	<b>Schutz nur teilweise</b>	<b>Nein</b>
----------------------------	--------------------------------	-----------------------------	-------------

<b>Gesamtbewertung</b>	6 Wertvoll
- <b>Alter</b>	7 Biotop hohen Alters, 100 bis 200 Jahre
- <b>Belastungsgrad</b>	6 Flächenhaft geringe oder örtlich stärkere oder Vorbelastung mit deutlichem Einfluß
- <b>Ökolog. Funktion</b>	7 Sehr hohe Bedeutung in einem Biotopkomplex, für den lokalen Biotopverbund oder als Puffer
- <b>Seltenheit</b>	6 Seltener Biotoptyp, ohne seltene oder bedrohte Pflges., ungesättigtes Artenspektrum, reliktsche RL-Arten

## Bestandsbeschreibung

Durchgewachsene Baumreihe, v.a. aus Schwarz-Erlen mit bis zu 50 cm Stammstärke und 15 m Höhe, häufig um 40 cm Stammstärke, mehrstämmig, in der Vergangenheit vermutlich zurück gestutzt, mit ehemaligem Graben im Randbereich, der jedoch derzeit keine Funktionen mehr erfüllt. Zur benachbarten Straße hin mit sehr breitem, halbruderal bewachsenem Randstreifen, der nicht oder selten unterhalten wird mit leichter Verbuschung aus Weiden, Eichen-Jungwuchs, auch Faulbaum. Die Krautschicht ist relativ artenarm, nitrophytisch, dominiert von Brennessel, Giersch, Gundermann und Knaulgras. An dem Bäumen wurde zeitweilig Weidedraht befestigt. Die angrenzende Fläche wird derzeit aber nicht mehr beweidet. Der Ost-West verlaufende Teil der Randgehölze ist deutlich von Eichen und Birken geprägt, mit nur noch geringen Anteilen von Schwarz-Erlen. Hier erreichen die Eichen Stammstärken von bis zu 1 m und die Birken von bis zu 40 cm. Der Unterwuchs ist etwas lichter mit höherwüchsigen Brennesseln und Brombeerfluren. Die Gehölze wurden eventuell als Hecke gepflanzt. Ein Knick hat in diesen Bereichen nie existiert.

## Vorkommen an Biotoptypen

1	TF	Typ	HF	F.Anteil
2	BTYP	Biotoptyp	- gesetzl. Grundl.	
3	Zusatz	Zusatz zum Biotoptypen		
4	LRT	Lebensraumtyp		
1	1		Ja	100 %
2	HHB	Baumhecke (2000)		

## Räumliche Lage

<b>Lagebeschreibung</b>	N Horster Damm	<b>Hochwert (Y)</b>	5923039
<b>Nachbarnutzung/en</b>	Weg, Grünland	<b>Naturraum</b>	Escheburger Randmoorgebiet (673.12)
<b>Rechtswert (X)</b>	585950	<b>Gemarkung</b>	Altengamme (602)
<b>Bezirk</b>	Bergedorf	<b>Ramsargebiet</b>	<input type="checkbox"/> <b>EG-Vogelschutzgeb.</b> <input type="checkbox"/>
<b>Stadtteil (OT-Nr.)</b>	Altengamme (605)	<b>Nationalpark</b>	<input type="checkbox"/>
<b>Digitaler Grünplan</b>	<input type="checkbox"/> <b>Hafengesamtgebiet</b>		
<b>Ausgleichsflächen NSG / ND / LSG</b>	<input checked="" type="checkbox"/> <b>Biosphärenreservat</b>		
<b>FFH-GEBIET</b>			
<b>Wasserschutzgebiet</b>	Curslack/Altengamme [ 3 / Anteil: 100% ]		

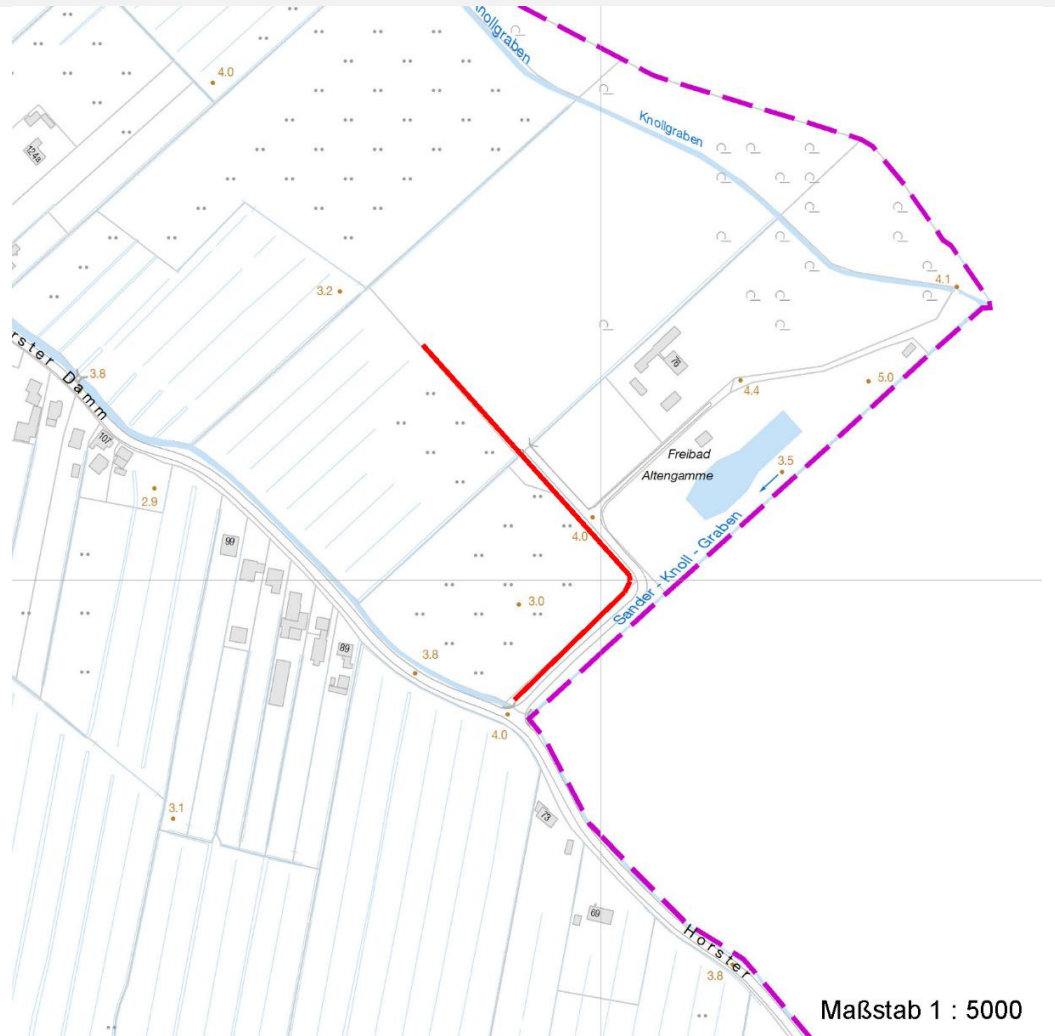
# Erhebungsbogen

# B

<b>Projekt</b>	Biotopkartierung Hamburg		<b>Interne Nr.</b>	70287	
			<b>DK5   DK5-GK</b>	8422	8624
<b>Handlungsbedarf</b>	Nein		<b>DK5 - Name</b>	Altengamme-Nord	
<b>Bearbeitung</b>	BRA	<b>Kopie</b>	Nein	<b>Biotop-Nr.   alt</b>	315   69
<b>Räumliche Abbildung</b>	Linie		<b>Kartierung</b>	05.10.2005	
<b>Anzahl Abschnitte</b>	1		<b>Fläche / Länge [m<sup>2</sup>/m]</b>	328,246	
			<b>Breite (lineare Abb.) [m]</b>	8	

## Räumliche Lage

Karte



## Weitere Erhebungsbögen

Interne Nr.	Interne Nr. Zuordnung	DK5	Biotop-Nr.	Kartierung	Zuordnung	DK5 (GK)	Biotop-Nr. (alt)
70287	82863	8422	315	13.09.2012	K	8624	69
70287	70707	8622	108	15.09.1995	<	8624	16

Zuordnung: N = nachfolgende Kartierung, K = weitere Kartierungen (zeitlich vorher oder nachher)

## Foto

Interne Nr.	Index	Dateiname	Aufnahmerichtung
11883	0	8422_315_051005_1.JPG	
11884	0	8422_315_051005_2.JPG	

## Weitere Angaben

Merkmal	Wert
---------	------

Auswertung

22.04.2020

# Erhebungsbogen

B

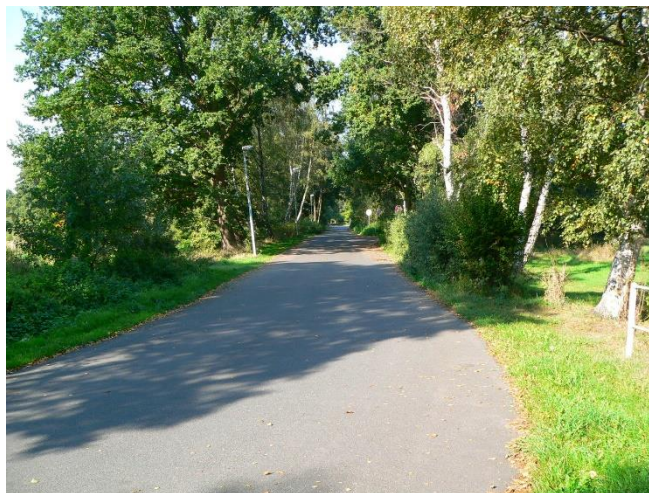
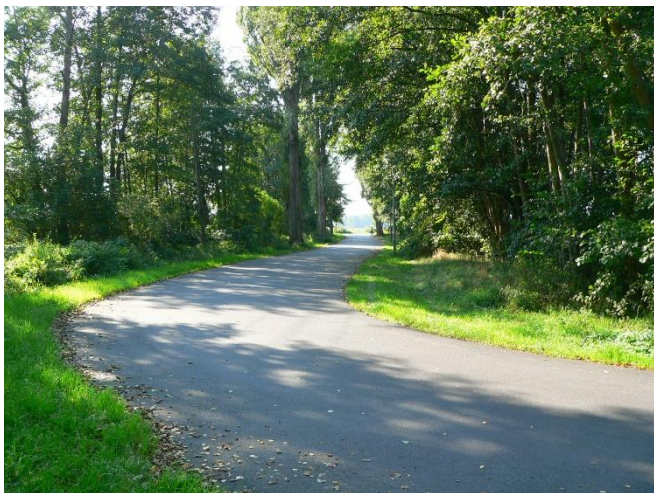
<b>Projekt</b>	Biotopkartierung Hamburg	<b>Interne Nr.</b>	70287
		<b>DK5   DK5-GK</b>	<b>8422</b> 8624
<b>Handlungsbedarf</b>	Nein	<b>DK5 - Name</b>	Altengamme-Nord
<b>Bearbeitung</b>	BRA	<b>Biotop-Nr.   alt</b>	<b>315</b> 69
<b>Räumliche Abbildung</b>	Linie	<b>Kartierung</b>	05.10.2005
<b>Anzahl Abschnitte</b>	1	<b>Fläche / Länge [m<sup>2</sup>/m]</b>	328,246
		<b>Breite (lineare Abb.) [m]</b>	8

## Weitere Angaben

Merkmal	Wert
Gefährdung / Einflüsse	Aktuell keine erkennbar.
Wertgesichtspunkte	Naturnah entwickelt, strukturreich, wenig gepflegt, mit Totholzanteil, Brutvogelhabitat.
Maßnahmen	Flächen weiterhin der Sukzession überlassen.

## Foto

<b>Fotodatei</b>	8422_315_051005_1.JPG	<b>Fotodatei</b>	8422_315_051005_2.JPG
<b>Bildbeschreibung</b>		<b>Bildbeschreibung</b>	
<b>Aufnahmerichtung</b>		<b>Aufnahmerichtung</b>	



## Teilflächenbeschreibung

<b>Teilflächentyp</b>		<b>Teilflächen-Nr.</b>	1
<b>Biototyp</b>	Baumhecke (2000)	<b>Biototyp</b>	H HB
- Zusatz		- gesetzl. Grundl.	
<b>FFH-LRT</b>		<b>FFH-LRT</b>	
<b>Beschreibung</b>		<b>Entw.potential LRT</b>	
		<b>Hauptfläche</b>	Ja
		<b>Flächenanteil</b>	100 %
		<b>FFH-Unters.Fläche</b>	Nein
		<b>Saatgutfläche</b>	Nein

<b>Projekt</b>	Biotopkartierung Hamburg	<b>Interne Nr.</b>	70287
		<b>DK5   DK5-GK</b>	<b>8422</b> 8624
<b>Handlungsbedarf</b>	Nein	<b>DK5 - Name</b>	Altengamme-Nord
<b>Bearbeitung</b>	BRA	<b>Biotop-Nr.   alt</b>	<b>315</b> 69
<b>Räumliche Abbildung</b>	Linie	<b>Kartierung</b>	05.10.2005
<b>Anzahl Abschnitte</b>	1	<b>Fläche / Länge [m²/m]</b>	328,246
		<b>Breite (lineare Abb.) [m]</b>	8

## Weitere Angaben

Merkmal	Wert
<b>Boden</b>	
Feuchte	7 - feucht
Stickstoffgehalt	7 - stickstoffreich
<b>Standort, Relief</b>	
Belichtung	6 - halbsonnig bis halbschattig
<b>Veg. - Soziologie</b>	
BfN Schlüssel	19 - Artemisietea (Ausdauernde Stickstoff-Krautfluren) 30.0.02 - Arrhenatheretalia (Gedüngte Frischwiesen und -weiden) 44.0.01.02 - Alnion glutinosae (Erlenbruchwälder)

## Zeigerwerte der Pflanzenartenliste (Auswertung)

<b>Standort</b>	<b>Belichtung</b>	halbsonnig bis halbschattig	5,8
<b>Boden</b>	<b>Feuchte</b>	feucht	7,2
	<b>Stickstoff (N)</b>	stickstoffreich	7,4
	<b>Reaktion</b>	schwach sauer	6,2
<b>Vegetation</b>	<b>Mahdverträglichkeit</b>	schnittempfindlich bis mäßig schnittverträglich	4,1
<b>Zeigerwerte</b>	<b>Futterwert</b>	geringwertiges Futter	3,2
	<b>Wechselfeuchteanzeiger</b>		5
	<b>Giftpflanzen</b>		0
	<b>Überschw.anzeiger</b>		2

## Pflanzenartenliste

Gruppe / Pflanzenart	MS	M	W	Vs	St	PA	Ph	Sz	VS	V	G	cf	§	Rote Liste				
														HH	ND	SH	D	
<b>Tracheobionta (Gefäßpflanzen)</b>																		
Aegopodium podagraria (Giersch)	7	h		-														
Alnus glutinosa (Schwarz-Erle)	7	d		-														
Anthriscus sylvestris (Wiesen-Kerbel)	7	h		-														
Artemisia vulgaris (Gewöhnlicher Beifuß)	7	w		-														
Betula pendula (Hänge-Birke)	7	w		-														
Calamagrostis epigejos (Land-Reitgras)	7	w		-														
Calystegia sepium (Zaun-Winde)	7	w		-														
Dactylis glomerata (Wiesen-Knäuelgras)	7	w		-														
Equisetum arvense (Acker-Schachtelhalm)	7	w		-														
Frangula alnus (Faulbaum)	7	w		-														
Galinsoga parviflora (Kleinblütiges Franzosenkraut)	7	w		-														
Galium aparine (Kletten-Labkraut)	7	z		-														
Glechoma hederacea (Gundermann)	7	z		-														
Lamium album (Weiße Taubnessel)	7	w		-														
Plantago lanceolata (Spitz-Wegerich)	7	w		-														
Polygonum aviculare (Vogel-Knöterich)	7	w		-														
Populus tremula (Zitter-Pappel)	7	w		-														
Quercus robur (Stiel-Eiche)	7	w		-														
Salix alba (Silber-Weide)	7	w		-														
Salix caprea (Sal-Weide)	7	w		-														
Salix cinerea (Grau-Weide)	7	z		-														

<b>Projekt</b>	Biotopkartierung Hamburg	<b>Interne Nr.</b>	70287	
		<b>DK5   DK5-GK</b>	<b>8422</b>	8624
<b>Handlungsbedarf</b>	Nein	<b>DK5 - Name</b>	Altengamme-Nord	
<b>Bearbeitung</b>	BRA	<b>Biotop-Nr.   alt</b>	<b>315</b>	69
<b>Räumliche Abbildung</b>	Linie	<b>Kartierung</b>	05.10.2005	
<b>Anzahl Abschnitte</b>	1	<b>Fläche / Länge [m<sup>2</sup>/m]</b>	328,246	
		<b>Breite (lineare Abb.) [m]</b>	8	

### Pflanzenartenliste

Gruppe / Pflanzenart	MS	M	W	Vs	St	PA	Ph	Sz	VS	V	G	cf	Rote Liste							
													§	HH	ND	SH	D			
Salix x multinervis (Vielnervige Weide)	7	w		-																
Sambucus nigra (Schwarzer Holunder)	7	w		-																
Sonchus oleraceus (Kohl-Gänsedistel)	7	w		-																
Taraxacum spec. (Löwenzahn)	7	w		-																
Trifolium repens (Weiß-Klee)	7	w		-																
<b>Anzahl Rote Liste Arten</b>																				
<b>Anzahl Arten</b>													26							

MS: Mengensystem; M: Mengenangabe, W: Bewertung der Art (FFH-Monitoring), Vs: Vegetationsschicht, St: Status, PA: Autor Phänologie; Ph: Phänologie, Sz: Soziabilität, VS: Vitalitätssystem; V: Vitalität, G: Geschlecht, cf: unsichere Bestimmung, §: Schutz nach BNatSchG, HH: Rote Liste Hamburg, Nds: Rote Liste Niedersachsen, SH: Rote Liste Schleswig-Holstein, D: Rote Liste Deutschland