

Erhebungsbogen

B

Projekt	Biotopkartierung Hamburg	Interne Nr.	82504
		DK5 DK5-GK	8422 8424
Handlungsbedarf	Nein	DK5 - Name	Altengamme-Nord
Bearbeitung	NET	Biotop-Nr. alt	288 84
Räumliche Abbildung	Linie	Kartierung	25.05.2012
Anzahl Abschnitte	28	Fläche / Länge [m²/m]	5153,616
		Breite (lineare Abb.) [m]	

Gesetzlicher Schutz **_ kein gesetzl. Schutz kein gesetzlich geschütztes Biotop** **Schutz nur teilweise** **Nein**

Gesamtbewertung	5	Noch wertvoll, gut entwicklungsfähig
– Alter	5	Biotop mittleren Alters, 20 bis 50 Jahre
– Belastungsgrad	5	Flächenhaft mittlere oder örtlich starke Belastung
– Ökolog. Funktion	5	Bedeutung in einem Biotopkomplex, für den lokalen Biotopverbund oder als Puffer
– Seltenheit	5	Seltener Biotoptyp, floristisch stark verarmt, ohne seltener Pflges. od. verbr. artenreicher Biotoptyp

Bestandsbeschreibung

stark zugewachsene trockene Gräben im Grünland
 Die Vegetation wird von Schwertlilie, Flatterbinse und Wasserschwaden bestimmt. Tlw. kommen Schilf und Brennnesseln vor.

Abschnitt 4: mit Flußampfer und Grauweiden
 Abschnitt 13: mit Erlen

Vorkommen an Biotoptypen

1	TF	Typ	HF	F.Anteil
2	BTYP	Biotoptyp		- gesetzl. Grundl.
3	Zusatz	Zusatz zum Biotoptypen		
4	LRT	Lebensraumtyp		
1	1		Ja	100 %
2	FGV	Stark verlandeter, austrocknender Graben (2000)		
3	XXX	keine Angabe (XXX)		

Räumliche Lage

Lagebeschreibung	Mitte des Kartenblattes		
Nachbarnutzung/en	Grünland		
Rechtswert (X)	585242	Hochwert (Y)	5922775
Bezirk	Bergedorf	Naturraum	Vier- und Marschlande (673.10)
Stadtteil (OT-Nr.)	Altengamme (605)	Gemarkung	Altengamme (602)
Digitaler Grünplan	<input type="checkbox"/> Hafengesamtgebiet	<input type="checkbox"/> Ramsargebiet	<input type="checkbox"/> EG-Vogelschutzgeb.
Ausgleichsflächen	<input type="checkbox"/> Biosphärenreservat	<input type="checkbox"/> Nationalpark	<input type="checkbox"/>
NSG / ND / LSG			
FFH-GEBIET			
Wasserschutzgebiet	Curslack/Altengamme [2 / Anteil: < 1%], Curslack/Altengamme [3 / Anteil: 100%]		

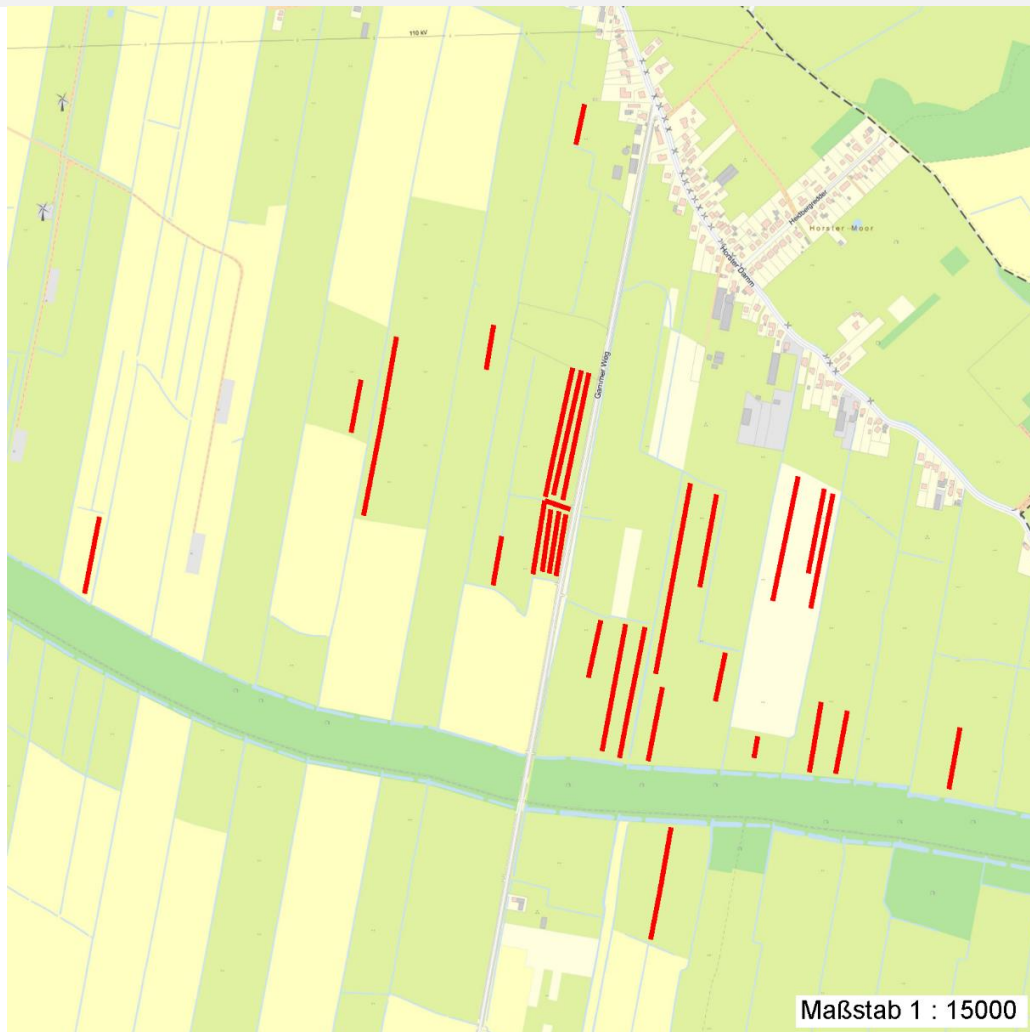
Erhebungsbogen

B

Projekt	Biotopkartierung Hamburg	Interne Nr.	82504
		DK5 DK5-GK	8422 8424
Handlungsbedarf	Nein	DK5 - Name	Altengamme-Nord
Bearbeitung	NET	Biotop-Nr. alt	288 84
Räumliche Abbildung	Linie	Kartierung	25.05.2012
Anzahl Abschnitte	28	Fläche / Länge [m²/m]	5153,616
		Breite (lineare Abb.) [m]	

Räumliche Lage

Karte



Weitere Erhebungsbögen

Interne Nr.	Interne Nr. Zuordnung	DK5	Biotop-Nr.	Kartierung	Zuordnung	DK5 (GK)	Biotop-Nr. (alt)
82504	70223	8422	288	07.09.2005	K	8424	84

Zuordnung: N = nachfolgende Kartierung, K = weitere Kartierungen (zeitlich vorher oder nachher)

Foto

Interne Nr.	Index	Dateiname	Aufnahmerichtung
32139	0	8422_288_250512_1.JPG	N

Weitere Angaben

Merkmal	Wert
Auswertung	
Gefährdung / Einflüsse	Starke negative Einflüsse von außen
Wertgesichtspunkte	Feuchtbiotop

Erhebungsbogen

B

Projekt	Biotopkartierung Hamburg	Interne Nr.	82504
Handlungsbedarf	Nein	DK5 DK5-GK	8422 8424
Bearbeitung	NET	DK5 - Name	Altengamme-Nord
Räumliche Abbildung	Linie	Biotop-Nr. alt	288 84
Anzahl Abschnitte	28	Kartierung	25.05.2012
		Fläche / Länge [m²/m]	5153,616
		Breite (lineare Abb.) [m]	

Weitere Angaben

Merkmal	Wert
Bedeutung für Tiergruppe	Insekten, allgemein
Ziele der Entwicklung	Erhaltung
Maßnahmen	extensive Weidenutzung - 4.6

Foto

Fotodatei	8422_288_250512_1.JPG	Fotodatei
Bildbeschreibung		Bildbeschreibung
Aufnahmerichtung	N	Aufnahmerichtung



Teilflächenbeschreibung

Teilflächentyp		Teilflächen-Nr.	1
Biotoptyp	Stark verlandeter, austrocknender Graben (2000)	Biotoptyp	FGV
- Zusatz	keine Angabe (XXX)	- gesetzl. Grundl.	
FFH-LRT		FFH-LRT	
Beschreibung		Entw.potential LRT	
Standort: Marsch		Hauptfläche	Ja
		Flächenanteil	100 %
		FFH-Unters.Fläche	Nein
		Saatgutfläche	Nein

Erhebungsbogen

B

Projekt	Biotopkartierung Hamburg	Interne Nr.	82504
		DK5 DK5-GK	8422 8424
Handlungsbedarf	Nein	DK5 - Name	Altengamme-Nord
Bearbeitung	NET	Biotop-Nr. alt	288 84
Räumliche Abbildung	Linie	Kartierung	25.05.2012
Anzahl Abschnitte	28	Fläche / Länge [m²/m]	5153,616
		Breite (lineare Abb.) [m]	

Weitere Angaben

Merkmal	Wert
Boden	
Feuchte	7 - feucht
Stickstoffgehalt	6 - mäßig stickstoffarm bis stickstoffreich
Gewässer	
Böschungshöhe	1.00 m
Breite	3.00 m
Wasserführung	h - häufig/lange austrocknend
Strömung	k - keine Strömung
Standort, Relief	
Relief	Graben
Böschungsneigung	senkrecht bis sehr steil - > 1:1
Belichtung	8 - sonnig
Veg. - Deckg./Ant.	
Gesamt	100 %
Strauchschicht	1 %
1. Krautschicht	100 %
Veg. - Höhe	
Gesamt, durchschn.	1.00 m

Zeigerwerte der Pflanzenartenliste (Auswertung)

Standort	Belichtung	halbsonnig	7,4
Boden	Feuchte	feucht	6,7
	Stickstoff (N)	mäßig stickstoffarm	5,3
	Reaktion	neutral	6,9
Vegetation	Mahdverträglichkeit	schnittempfindlich (nur Herbstschnitt vertragend)	3
Zeigerwerte	Futterwert	sehr geringwertiges Futter	1,7
	Wechselfeuchteanzeiger		5
	Giftpflanzen		5
	Überschw.anzeiger		3

Pflanzenartenliste

Gruppe / Pflanzenart	MS	M	W	Vs	St	PA	Ph	Sz	VS	V	G	cf	Rote Liste						
													§	HH	ND	SH	D		
Tracheobionta (Gefäßpflanzen)																			
Cardamine pratensis (Wiesen-Schaumkraut)	7	w		K1	-														V
Carex hirta (Behaarte Segge)	7	z		K1	-														
Carex otrubae (Hain-Segge)	7	w		K1	-													3	
Crataegus monogyna (Eingrifflicher Weißdorn)	7	d		S	-														
Equisetum fluviatile (Teich-Schachtelhalm)	7	z		K1	-														
Equisetum palustre (Sumpf-Schachtelhalm)	7	z		K1	-														
Galium palustre (Sumpf-Labkraut)	7	z		K1	-														
Glyceria fluitans (Flutender Schwaden)	7	z		K1	-														
Glyceria maxima (Wasser-Schwaden)	7	h		K1															
Iris pseudacorus (Gelbe Schwertlilie)	7	z		K1														b	
Juncus effusus (Flatter-Binse)	7	h		K1															
Lotus pedunculatus (Sumpf-Hornklee)	7	w		K1	-														V

Erhebungsbogen

B

Projekt	Biotopkartierung Hamburg	Interne Nr.	82504
		DK5 DK5-GK	8422 8424
Handlungsbedarf	Nein	DK5 - Name	Altengamme-Nord
Bearbeitung	NET	Biotop-Nr. alt	288 84
Räumliche Abbildung	Linie	Kartierung	25.05.2012
Anzahl Abschnitte	28	Fläche / Länge [m²/m]	5153,616
		Breite (lineare Abb.) [m]	

Pflanzenartenliste

Gruppe / Pflanzenart	MS	M	W	Vs	St	PA	Ph	Sz	VS	V	G	cf	§	Rote Liste			
														HH	ND	SH	D
Lysimachia nummularia (Pfennigkraut)	7	w		K1	-												
Lysimachia vulgaris (Gewöhnlicher Gilbweiderich)	7	w		K1													
Lythrum salicaria (Blut-Weiderich)	7	w		K1													
Phragmites australis (Schilf)	7	w		K1													
Solanum dulcamara (Bittersüßer Nachtschatten)	7	w		K1	-												
Urtica dioica (Große Brennessel)	7	z		K1													
Anzahl Rote Liste Arten														1	2		
Anzahl Arten														18			

MS: Mengensystem; M: Mengenangabe, W: Bewertung der Art (FFH-Monitoring), Vs: Vegetationsschicht, St: Status, PA: Autor Phänologie; Ph: Phänologie, Sz: Soziabilität, VS: Vitalitätssystem; V: Vitalität, G: Geschlecht, cf: unsichere Bestimmung, §: Schutz nach BNatSchG, HH: Rote Liste Hamburg, Nds: Rote Liste Niedersachsen, SH: Rote Liste Schleswig-Holstein, D: Rote Liste Deutschland